



REUNIÓ AMB FAMÍLIES

2n ESO

1. Promoció de curs
2. Opcions acadèmiques en acabar 2n d'ESO
3. Programa Plurilingüisme.
4. Assegurança escolar.
5. Programa de Diversificació Curricular (PDC)

PROMOCIÓ A 3r

**AVALUACIÓ
POSITIVA EN TOTES
LES MATÈRIES O
DUES SUSPESES
COM A MOLT**

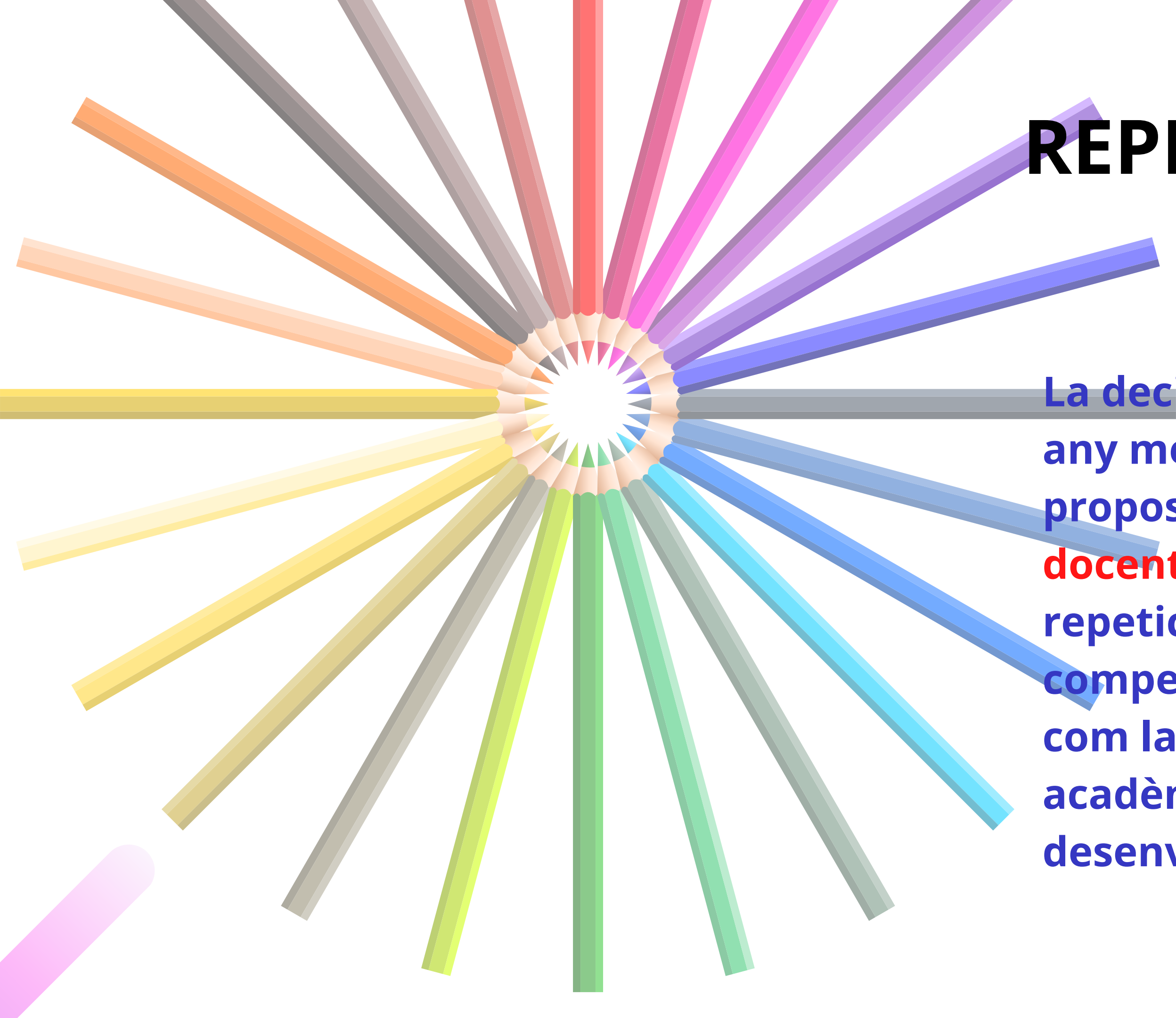


PROMOCIÓ A 3r

Es pot promocionar amb tres o més matèries suspeses si **l'equip docent** considera que l'alumne està en condicions de continuar el seu itinerari acadèmic.

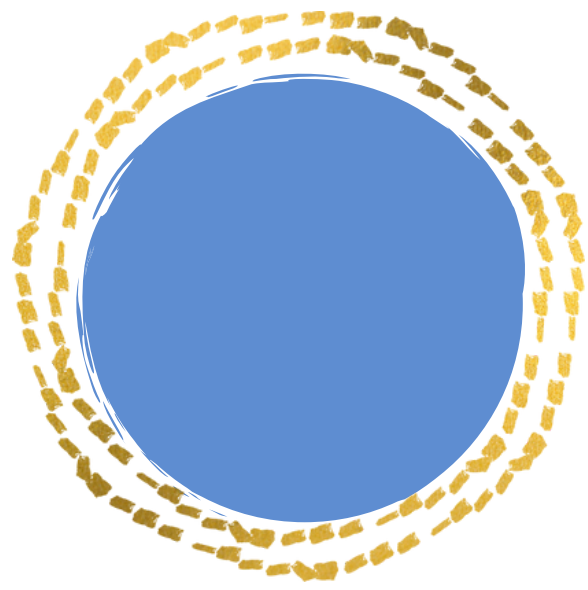
L'alumnat que promociione sense haver superat totes les matèries seguirà un **Pla específic de reforç**.





REPETICIÓ DE CURS

La decisió de permanència d'un any més en el mateix curs es proposarà per part de **l'equip docent**, quan es considere que la repetició afavorirà la seua competència personal i social, així com la seua posterior promoció acadèmica o un major desenvolupament socioeducatiu.



3r ESO

MATÈRIES COMUNES



VALENCIÀ



CASTELLÀ



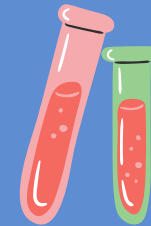
PRIMERA LLENGUA
ESTRANGERA



GEOGRAFIA I
HISTÒRIA



FÍSICA I
QUÍMICA



MATEMÀTIQUES



MÚSICA



RELIGIÓ/ ATENCIÓ
EDUCATIVA



BIOLOGIA I
GEOLOGIA



EDUCACIÓ PLÀSTICA,
VISUAL I AUDIOVISUAL

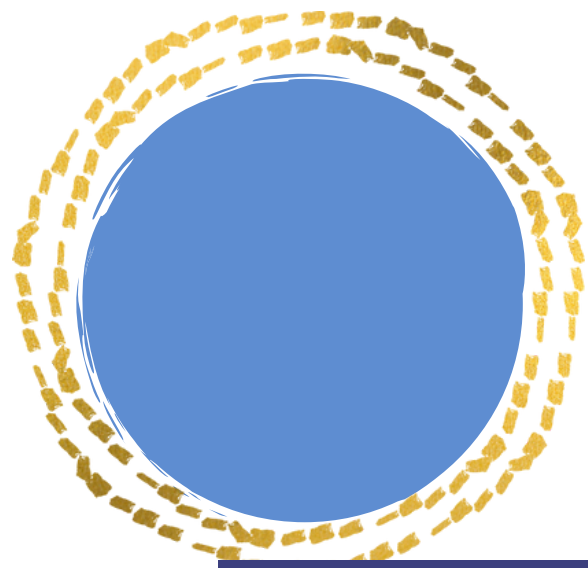


EDUCACIÓ
FÍSICA



TECNOLOGIA I
DIGITALITZACIÓ





OFERTA D'OPTATIVES

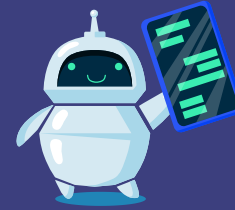
3r ESO

*Cal triar una optativa entre:

INTEL·LIGÈNCIA ARTIFICIAL,
ROBÒTICA I PROGRAMACIÓ I



INTEL·LIGÈNCIA ARTIFICIAL,
ROBÒTICA I PROGRAMACIÓ II



2a LENGUA
ESTRANGERA: FRANCÈS



CULTURA CLÀSSICA



TALLER DE
REFORÇ



TALLER D'ECONOMIA



TALLER D'APROFUNDIMENT:
GEOGRAFIA DEL PAÍS VALENCIÀ



PROJECTE
INTERDISCIPLINARI



TALLER D'APROFUNDIMENT:
LABORATORI DE BIOLOGIA



CINEMA II



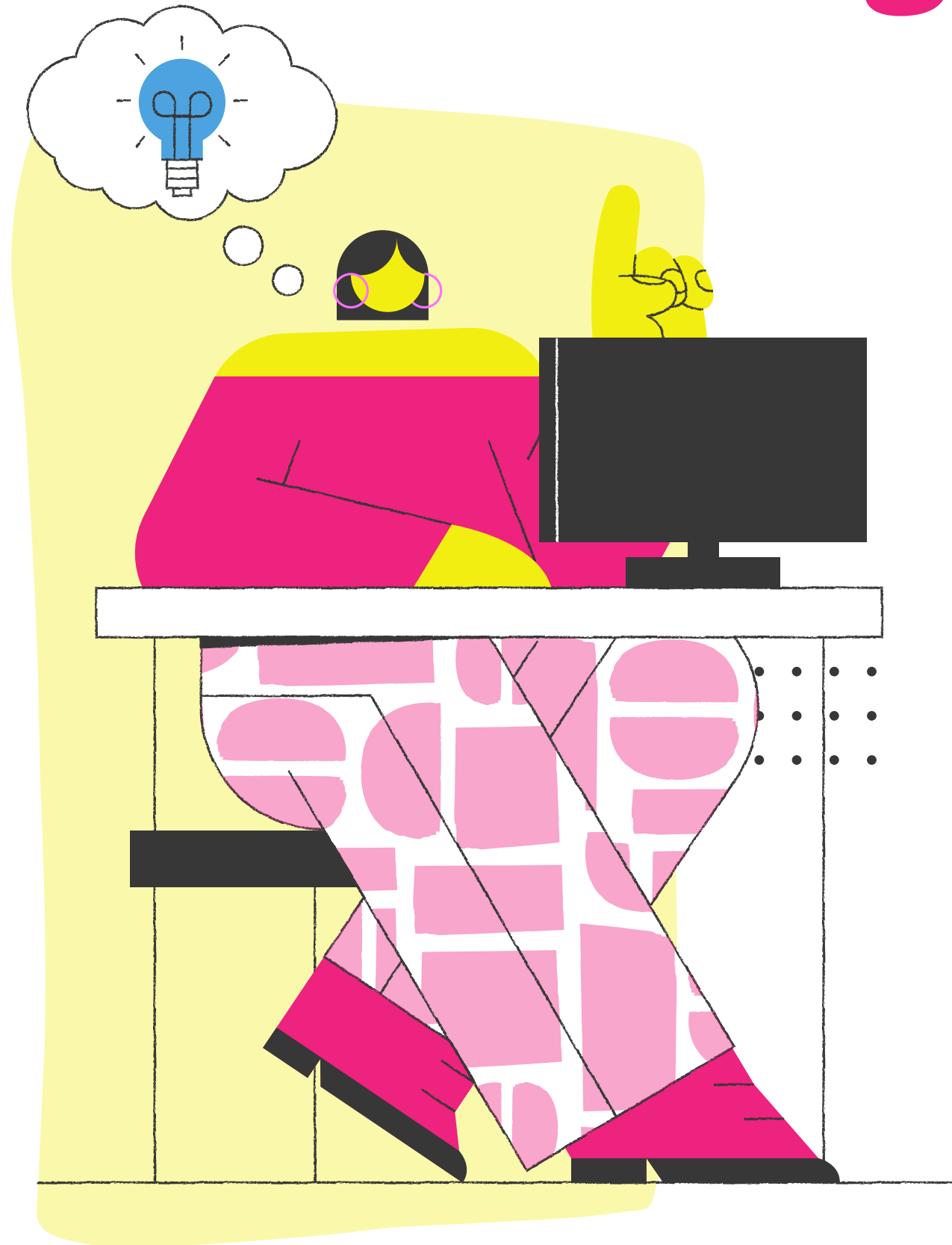
Convalidacions

- **ESPORTISTES D'ÈLIT**
- **ALUMNES QUE ESTUDIEN EN EL CONSERVATORI**

L'assignatura que poden convalidar és l'optativa



Programa Plurilingüe



Valencià

Valencià (3h)
Biologia i Geologia (1h)
Física i Química (2h)
Geografia i Història (3h)
Música (2h)

Castellà

Castellà (3h)
Educació Física (2h)
Educació Plàstica,
Visual i Audiovisual (2h)
Tutoria (1)

Llengua Estrangera

Llengua Estrangera (4h)
Biologia i Geologia (1h)



Assegurança escolar

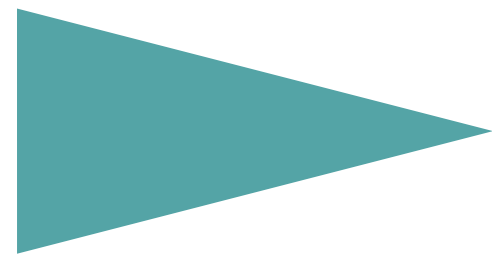
Cobreix accidents escolars, infortuni familiar i algunes malalties.

En aquest centre la seua quota es paga amb el sobre de matrícula.

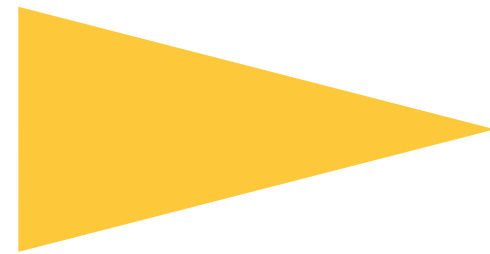
Per poder accedir a les seues prestacions, l'alumne ha de tenir assignat el "Número de la Seguretat Social" (NUSS), i per sol·licitar aquest cal una fotocòpia del DNI (o NIE) de l'alumne.

El NUSS arribarà al centre en una targeta, i també servirà per quan l'alumne comence a treballar; és un document d'identitat més.

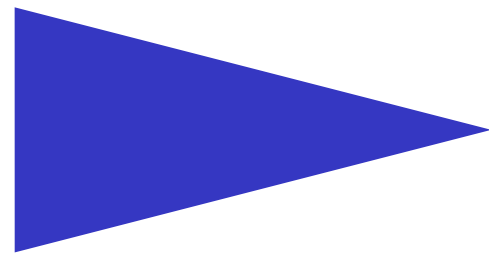
Opcions per a l'alumnat que no estiga en condicions de promocionar



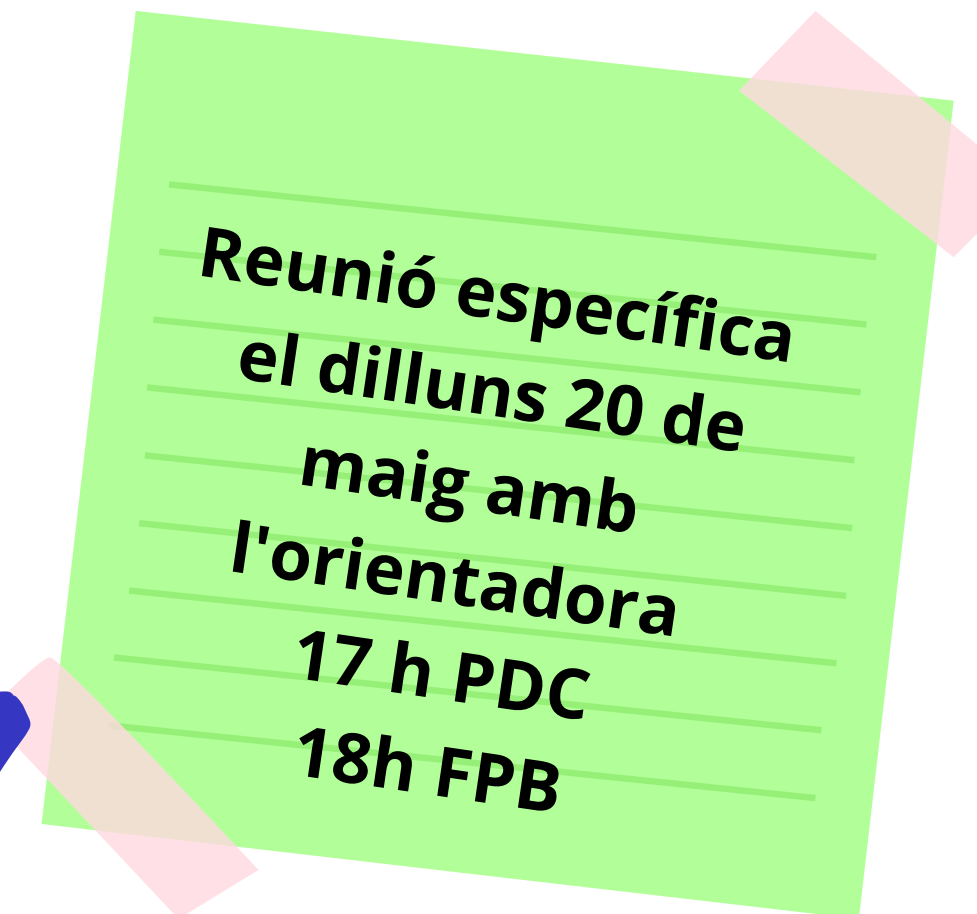
Repetir 2n ESO



Promocionar a 3r PDC



Iniciar una FPB





Programa de diversificació curricular (PDC)

- Accedeix alumnat proposat per l'equip educatiu. Però no tots els proposats acaben cursant el programa (quinze places).
- Es una forma de cursar tercer d'ESO amb una metodologia i avaluació adaptada.

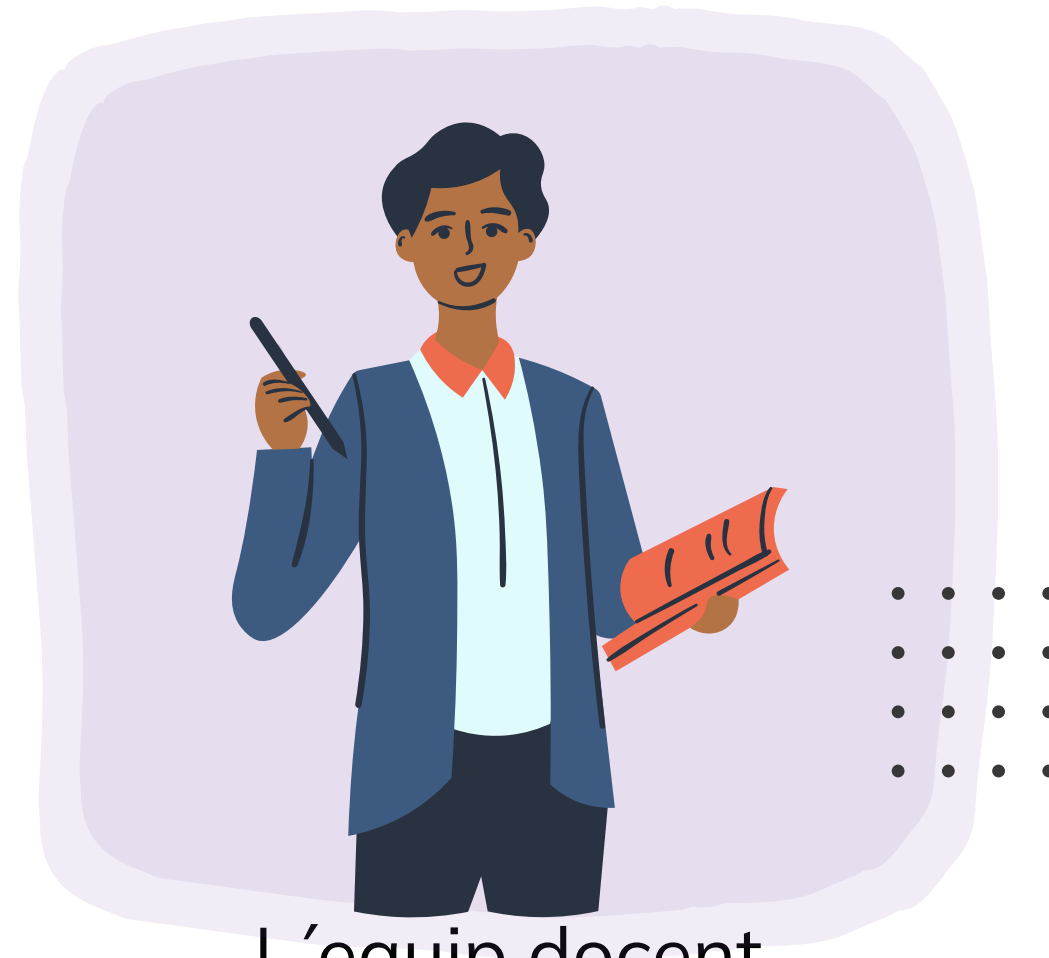
Formació Professional Bàsica (FPB)

- Accedeix alumnat proposat per l'equip educatiu.
- Els objectius es poden resumir en aprendre una professió molt bàsica, refermar la maduresa personal i facilitar l'accés a la Formació Professional de Grau Mitjà.
- La duració serà de dos cursos.
- Reunió informativa del programa per als pares i mares.
- Procés d'admissió telemàtic, comença el 24 de maig.

Requisits per entrar en el PDC



Presentar dificultats
relevants
d'aprenentatge no
imputables a falta
d'estudi o esforç.



L'equip docent
proposarà als pares l'
'incorporació al
programa d'aquells
alumnes que no
estiguen en condicions
de promocionar.

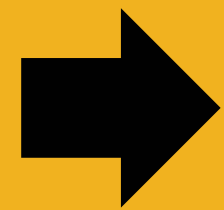


L'incorporació requerirà
un informe d'idoneïtat i
el consentiment de
pares i alumnes.

Àmbit lingüístic-social	Valencià: Llengua i literatura Llengua castellana i literatura Geografia i Història	9 h
Àmbit científic	Matemàtiques Biologia i Geologia Física i Química	8 h
Àmbit pràctic	Tecnologia i Digitalització Orientació i iniciació professional	4 h
	Tutoria	1 h

Organització del PDC

FP Bàsica



Títol ESO



FP Grau Mitjà



FP Grau Superior





FPB - IES MALLADETA

FAMILIA PROFESIONAL

TÍTOL PROFESIONAL BÀSIC

AGRÀRIA

Agrojardineria i composicions florals

HOTELERIA I TURISME

Allotjament i bugaderia

MARÍTIMO-PESQUERA

Activitats marítimo-pesqueres

TEXTIL, CONFECCIÓ I PELL

Tapisseria i cortinatge

Dubtes?

Per a més informació:

<https://www.elorienta.com/malladeta/>

