

GENERALITAT
VALENCIANA

Conselleria d'Educació,
Universitats i Ocupació



Financiado por
la Unión Europea



Formació Professional
Comunitat Valenciana

Erasmus+
Enriqueciendo vidas, abriendo mentes.



UNIÓN EUROPEA



IES LA MALLADETA 03009051@edu.gva.es
DIP. ÀNGELA LLINARES, 1
96 687 01 45 - FAX 96 687 01 46



Centre digital
col·laboratiu



NOVIGI

IES LA MALLADETA

JORNADES DE PORTES OBERTES

LA VILA JOIOSA, 7 DE MAIG DE 2024

ENLLAÇOS

Pàgina web IES LA MALLADETA

www.iesmalladeta.com

E-mail: 03009051@edu.gva.es

Telèfon: 966870145



OBJECTIUS
DE DESENVOLUPAMENT
SOSTENIBLE



Women's
Legacy

COEDUCA
CENTRES

EQUIP DIRECTIU

Directora: M^oCarmen Marco

Vicedirectora: María Sellés

Caps d'estudis:

Pepa Muñoz i M. Àngels Llorca

Cap d'estudis de cicles formatius:

Joaquín García

Secretari: Miguel Crisol

Vicesecretària: Isabel Ivorra

NORMES D'ENTRADA I EIXIDA

Entrada: portes d'accés a les 8:00.

Eixida: cap alumne podrà eixir del centre en horari escolar.

INFORMACIÓ D'INTERÉS: MALATIA I ALTRES

- ▶ MALALTIA CRÒNICA
- ▶ SITUACIÓ FAMILIAR
- ▶ ESPORTISTES D'ELIT I CONSERVATORI

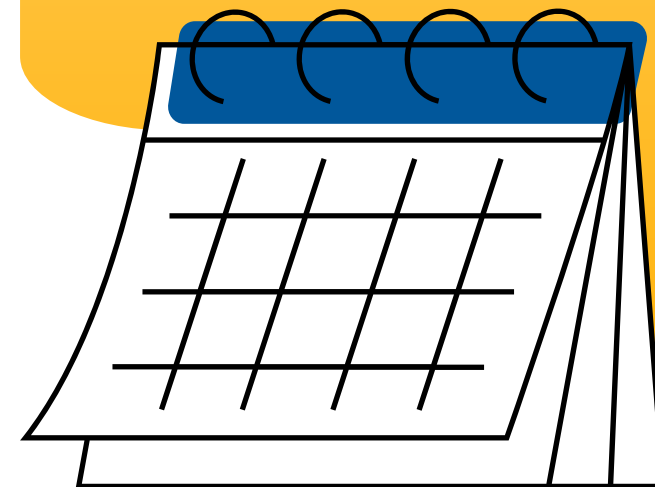
ÚS DE TELÈFONS MÒBILS I ALTRES APARELLS

L'ús dels dispositius mòbils no està permès en els centres educatius de la Comunitat Valenciana.



Resolució del 17 d'abril de 2024

CALENDARI DE MATRÍCULA



CEIP Dr. Esquerdo:

25 de juny
a les 8:30.



CEIP La Hispanitat:

25 de juny
a les 10:30.

CEIP Mare Nostrum:

25 de juny
a les 12:30.



[https://portal.edu.gva.es/iesmalladeta/informacio-a-les-families/
reunions-amb-pares-i-mares-de-les-escoles-adscrites-22/](https://portal.edu.gva.es/iesmalladeta/informacio-a-les-families/reunions-amb-pares-i-mares-de-les-escoles-adscrites-22/)

MATÈRIES 1r ESO



OPTATIVES

- ➔ VALENCIÀ: LLENGUA I LITERATURA (3h)
- ➔ GEOGRAFIA I HISTÒRIA (3h)
- ➔ LLENGUA CASTELLANA I LITERATURA (3h)
- ➔ ANGLÉS (4h)
- ➔ EDUCACIÓ FÍSICA (2h)
- ➔ MATEMÀTIQUES (4h)
- ➔ BIOLOGIA I GEOLOGIA (3h)
- ➔ TECNOLOGIA I DIGITALITZACIÓ (2h)
- ➔ MÚSICA (2h)
- ➔ TUTORIA (1h)
- ➔ RELIGIÓ / ATENCIÓ EDUCATIVA (1h)

- TALLER D'APROFUNDIMENT: RECICL-ART
- TALLER D'APROFUNDIMENT: FEM CONTES, HISTÒRIES DE GRECS I ROMANS.
- TALLER D'APROFUNDIMENT: XARXES SOCIALS MUSICALS.
- SEGONA LLENGUA ESTRANGERA: FRANCÉS
- TALLER DE RELACIONS DIGITALS RESPONSABLES
- COMPETÈNCIA COMUNICATIVA ORAL EN ANGLÉS
- PROJECTE INTERDISCIPLINARI.
- TALLER DE REFORÇ

**ELEGIR
UNA
OPTATIVA**



SOBRES DE MATRÍCULA DOCUMENTACIÓ ACADÈMICA

DOCUMENTACIÓ NECESSÀRIA:

- FITXA DE MATRÍCULA
- AUTORITZACIÓ DRETS D'IMATGE
- FULL WEB FAMÍLIA
- 3 FOTOGRAFIES
- FOTOCÒPIA TARGETA S.I.P
- FOTOCOPIA LLIBRE DE FAMÍLIA
- CERTIFICAT PROMOCIÓ ESO
- AGENDA ESCOLAR (3€)
- AMPA

SOL.LICITUD TRANSPORT ESCOLAR
El dia de la matrícula





ORGANITZACIÓ DEL CENTRE

HORARI 1rESO
Tots els dies a les 14:10

ATENCIÓ INDIVIDUALITZADA
A LES FAMÍLIES PEL
DEPARTAMENT D'ORIENTACIÓ

REUNIÓ PRINCIPI DE CURS

AMPA
ampamalladeta@gmail.com

INICI CURS
ESCOLAR

SETEMBRE

XARXA
DE
LLIBRES

2 SETEMBRE A - L
3 SETEMBRE M - Z
8:30 - 13:30

MATERIALS

TAQUILLES

FALTES
D'ASSISTÈNCIA

EQUIP DE
CONVIVÈNCIA
I
MEDIACIÓ

TEI: TUTORIA
ENTRE IGUALS
1rESO-3rESO

ACÍ
T'ESCOLTEM

EL MEU RACÓ AL PATÍ
TALLERS DE DIBUIX,
ESCACS, MÚSICA,
PILOTA VALENCIANA...

EL CENTRE

