

MATÈRIES OPTATIVES 4t ESO

Resum informatiu de les matèries optatives que l'IES MAESTRAT ofereix
per a 4t d'ESO i PDC II per al curs 2026-2027

1) ARTS ESCÈNIQUES

**OPTATIVA
4T ESO**

Arts escèniques

- 01** Repertori escènic: evolució històrica i patrimoni cultural valencià
- 02** Elements de l'art dramàtic i la dansa
- 03** Creació d'espectacles escènics, dramàtics i coreogràfics
- 04** Direcció, producció i realització de projectes escènics. Gestió d'espais
- 05** Interpretació i expressió corporal

Apunta't!

IES MAESTRAT

2) COMPETÈNCIA COMUNICATIVA ORAL EN PRIMERA LENGUA ESTRANGERA: ANGLÈS

Aprendre a parlar en anglès és molt important i això és el que farem en aquesta optativa. Totes les activitats seran de comprensió i expressió oral (*listening i speaking*): role-plays (diàlegs), monòlegs, debats, tertúlies, exposicions, pel·lícules, cançons, ... qualsevol excusa és bona per parlar anglès. Es tracta d'una assignatura d'extensió i ampliació, no de repàs.



3) PROJECTE INTERDISCIPLINARI: QUÍMICA I EMPRENEDORIA, DLE LABORATORI AL MERCAT

L'assignatura "**Química i Emprenedoria: Del Laboratori al Mercat**" és una proposta on estareu organitzats en equips per a dissenyar un **producte químic amb aplicació comercial** (per exemple: sabons artesanals, perfums, bioplàstics, adobs orgànics o cosmètics naturals), utilitzant coneixements de **formulació química, reaccions, estequiometria i propietats de la matèria**.

El procés inclourà **etapes experimentals al laboratori**: síntesi, purificació i control de qualitat. Així com càlculs experimentals i disseny del sistema de producció. Aquesta part serà impartida pel departament de Física i Química; i l'elaboració d'un **pla d'empresa resumit** que inclourà una anàlisi de **costos de producció, una estratègia de màrqueting** (*branding*, preu i distribució) impartit pel departament d'Economia.

L'assignatura fomenta competències científiques, empresarials i de treball en equip, connectant la teoria amb la pràctica. Posa a prova la teua creativitat, el pensament crític i l'emprenedoria.

4) TALLER DE REFORÇ: ÀMBIT CIENTÍFIC

En l'assignatura optativa de reforç científic de 4t d'ESO es treballa de la següent manera:

1. Càlcul mental al començament de cada sessió
2. Repàs de continguts de Matemàtiques de 4t d'ESO
3. Repàs de continguts de Física i Química de 4t d'ESO
4. Estudi de la vida de científics.

Es treballa des de la gamificació i aprenentatge cooperatiu i interactiu. L'avaluació és contínua i es fa a partir de les activitats realitzades a classe.

5) TALLER DE REFORÇ: VALENCIÀ

En aquesta assignatura de «Taller de Reforç: Valencià» ens endinsem en les interferències lingüístiques entre el castellà i el valencià a nivell ortogràfic, morfosintàctic i lèxic.

Treballem la traducció, el dictat i la redacció en ambdues llengües i fem un portafoli de lectura a partir de lectures realitzades a l'aula, per la qual cosa també realitzem les lectures dialògiques.

T'hi animes?

Enllaç per a veure el vídeo (control i clic sobre l'enllaç)

[https://app.wideo.co/view/28567701617969224203?](https://app.wideo.co/view/28567701617969224203?utm_source=CopyPaste&utm_medium=share&utm_campaign=sharebox)

[utm_source=CopyPaste&utm_medium=share&utm_campaign=sharebox](https://app.wideo.co/view/28567701617969224203?utm_source=CopyPaste&utm_medium=share&utm_campaign=sharebox)

6) TALLER D'APROFUNDIMENT: AULA EMPRESA



AULA EMPRESA

Start-up Lab. Crea. Gestiona. Publica. Factura.

IES
MAESTRAT

IES Maestrat · Sant Mateu · Baix Maestrat | Optativa 4t ESO



7) TALLER D'APROFUNDIMENT: PREPARACIÓ PROVES CANGUR I OLIMPIADA MATEMÀTICA

L'objectiu de l'optativa és encoratjar l'alumnat a participar en concursos matemàtics buscant sempre la vessant més lúdica perquè l'alumnat pugui gaudir de les matemàtiques.

Al llarg del curs, l'alumnat aprendrà eines i estratègies matemàtiques per resoldre els problemes que apareixen als concursos matemàtics: Proves Cangur i Olimpíada Matemàtica, per poder presentar-se després voluntàriament. Problemes reals i interessants com el següent:

EL RAÏM I LES PANSES!

Si el raïm es deixa assecat a l'aire es converteix en panses. El raïm moscatell és aigua en el 80% del seu pes, mentre que les panses moscatell són aigua en el 25% del seu pes. Quants quilos de panses moscatell proporcionen 60 quilos de raïm moscatell?



A més a més, l'alumnat participarà en l'elaboració de la decoració matemàtica de l'IES Maestrat que albergarà la XXXVa Olimpíada Matemàtica al maig del 2025. Decoració feta amb material reutilitzable i utilitzant figures matemàtiques com aquesta piràmide construïda amb fractals (tres triangles de Sierpinski) o la cúpula de Leonardo da Vinci (principi utilitzat en la construcció de la cúpula més gran del Renaixement italià: cúpula de Brunelleschi a la catedral de Santa Maria del Fiore a Florència):



8) TALLER D'APROFUNDIMENT: INTRODUCCIÓ AL DIBUIX TÈCNIC

Introducció al dibuix tècnic

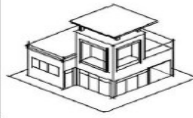
Es treballarà el raonament i la resolució de problemes a través del dibuix, en un entorn pràctic. És una continuïtat del ja après i una oportunitat per a afermar habilitats de cara al seu futur acadèmic i professional, desenvolupant la visió espacial, la precisió i la capacitat d'expressar idees de manera gràfica.

Continguts

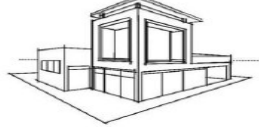
Normalització i vistes



Axonometria



Perspectiva cònica



Metodologia

Treball en el aula
Classes pràctiques
Aprentatge seqüencial

Resolució de reptes
Aprendre fent
Treball en equip

Continuació d'estudis

Batxillerat

Tecnològic: Dibuix Tècnic I i II

Famílies professionals

Imatge i so
Edificació i obra civil
Mecànica i fabricació
Instal·lació i manteniment

Graus universitaris

Enginyeries:

Civil	Agroambiental
Industrial	Agronòmica
Aeroespacial	Forestal
Elèctrica	Geomàtica
Mecànica	De l'energia
Agrícola	Química

Arquitectura
Desenvolupament de videojocs
Disseny
Belles Arts