



Ayuda

1

¿De qué trata este curso?

2

¿Cómo funciona?





1

¿De qué trata este curso?

Este curso es una aventura de aprendizaje para **desarrollar tus competencias digitales** de forma divertida.

Te sumergirás en una historia emocionante, con retos, actividades y juegos. Y mientras te lo pasas muy bien, aprenderás mucho sobre el mundo digital. Conocerás cómo sacar el máximo partido a Internet al mismo tiempo que a navegar de forma segura.

En esta Ayuda te contamos todo lo que necesitas saber para empezar tu aventura digital. ¡Vamos allá!





¿Cómo funciona?

Tu aventura tiene **5 etapas**



Cada etapa contiene **6 misiones**

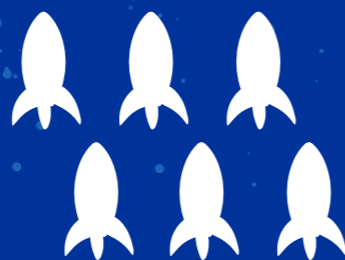


Para hacer en el aula, con tu docente

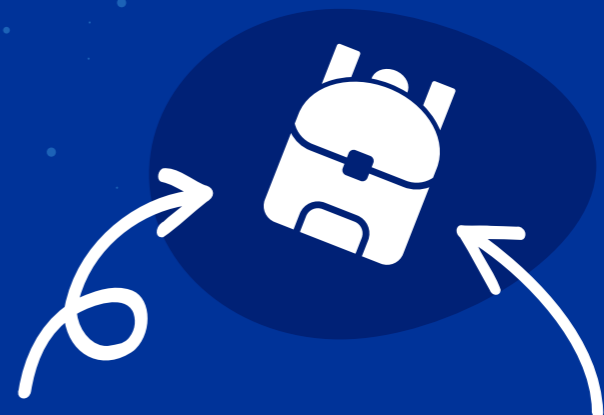
Cada misión tiene **3 partes**



Hay también **6 misiones especiales**



Para hacer en tu casa y a tu ritmo



Además, encontrarás una **mochila de habilidades y herramientas**

Completarás etapas y misiones.

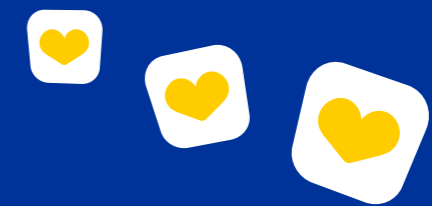
Tu docente registrará tu progreso en el entorno de formación.

Tus logros

★ Etapas 1 2 3 4 5

⚡ Misiones

Foro ¡Sigue así! 14.000 corazones



Tu puntuación de corazones irá creciendo.

Fíjate que aquí mismo encontrarás el acceso al foro, en el que podrás participar a lo largo de la aventura.

Tus logros

Ahora puedes descargar el certificado del curso.

Descargar

Foro 14.000 corazones

Con tu avance obtendrás un certificado de haber superado el curso.



Ayuda

Ten en cuenta el estado de cada elemento.



Este elemento todavía **no está activo**



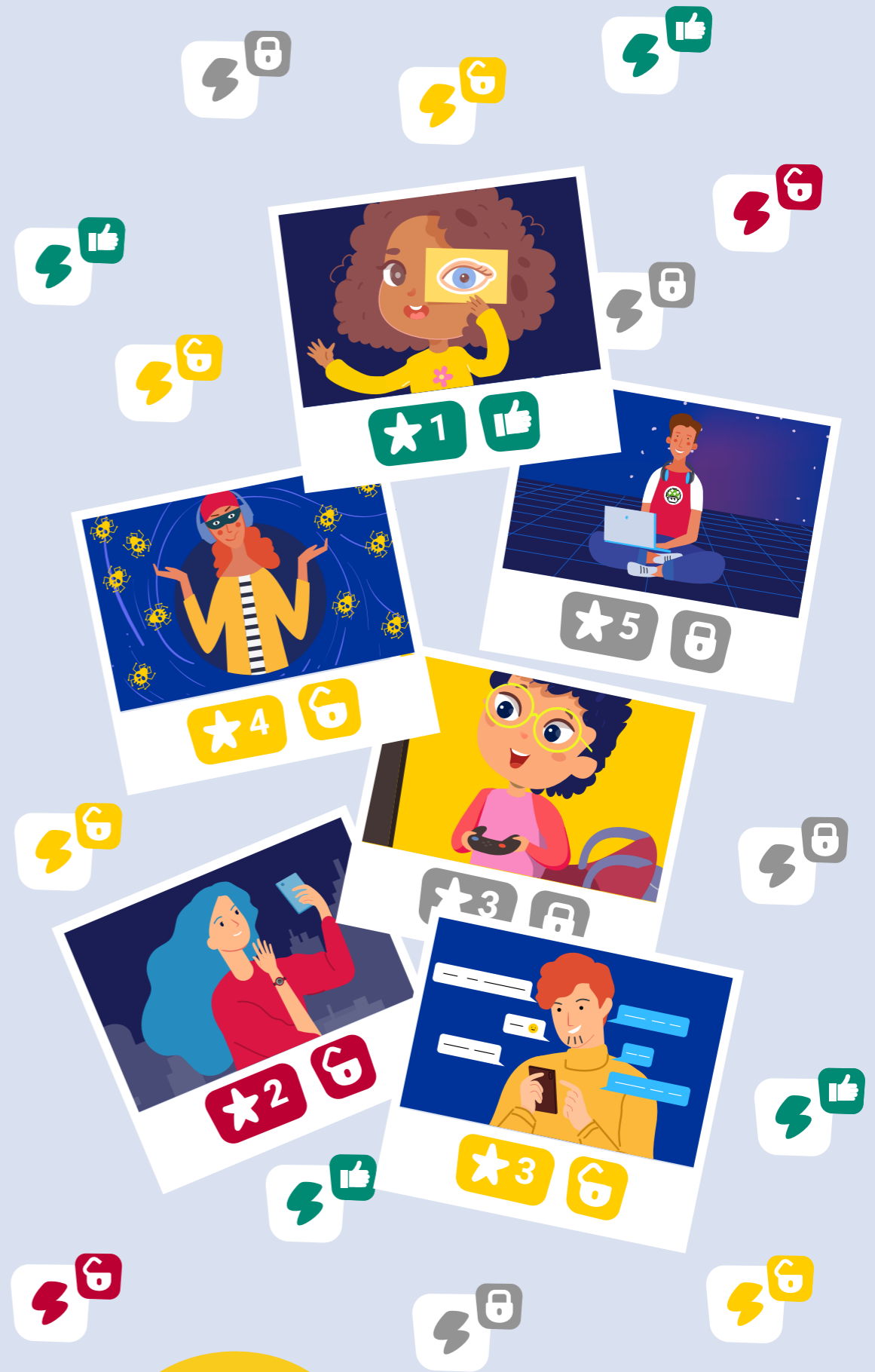
Todo preparado para empezar: ¡este elemento **está activo**



Parece que **te perdiste algo**. Puedes explorar este elemento



¡Genial! Ya has **superado este elemento**



Ayuda



Ayuda

Pulsa este botón si quieres cambiar de idioma.

Aquí sabes en qué Etapa y en qué Misión te encuentras.

Este botón te muestra las secciones que componen este apartado

Con este botón abrirás una versión imprimible del contenido de la pantalla.

Usa esta opción para cerrar la ventana.

Cuando una pantalla tiene varias secciones, aquí te indica en cuál estás.

Retrocede a la sección anterior dentro de la misma pantalla.

Retrocede a la pantalla anterior.

Avanza a la siguiente sección dentro de la misma pantalla.

Avanza a la siguiente pantalla.

Estos botones te permiten explorar las secciones dentro de la misma pantalla. Recuerda que el color amarillo de un elemento significa que está activo y puedes pulsarlo; el color gris indica que todavía no está activo el elemento.





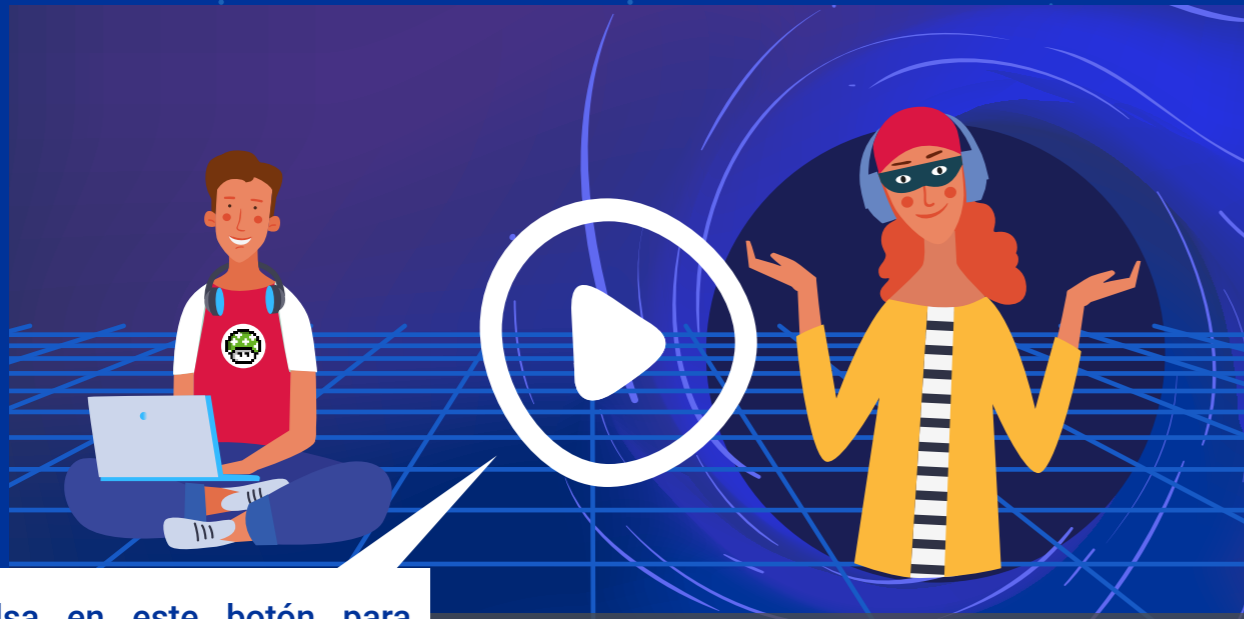
Ayuda



En todos los juegos tendrás indicaciones. Para jugar, sigue las instrucciones que aparecerán en tu pantalla.



En los vídeos...



Pulsa en este botón para reproducir el vídeo.

Pulsa aquí para activar los subtítulos y seleccionar el idioma de estos.

Usa este botón para ampliar la ventana del vídeo.



¡Disfruta tu aventura!