



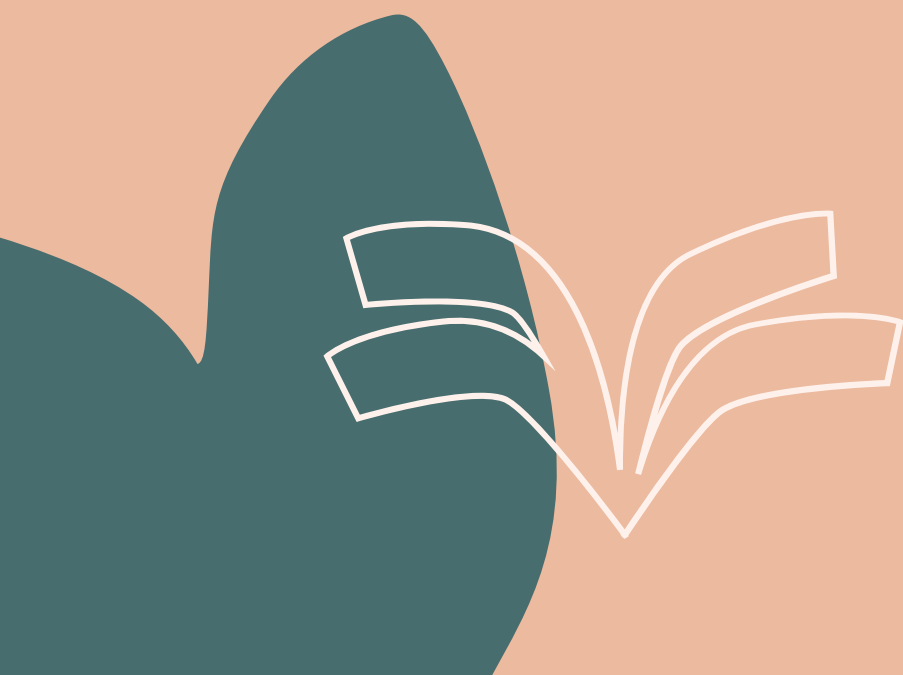
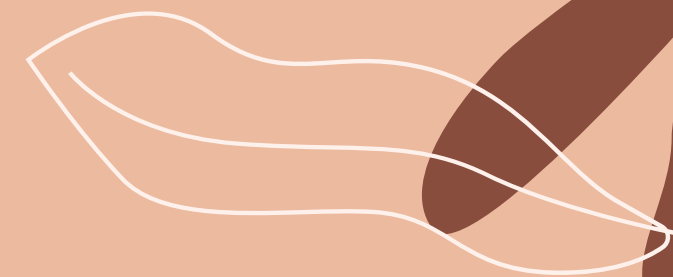
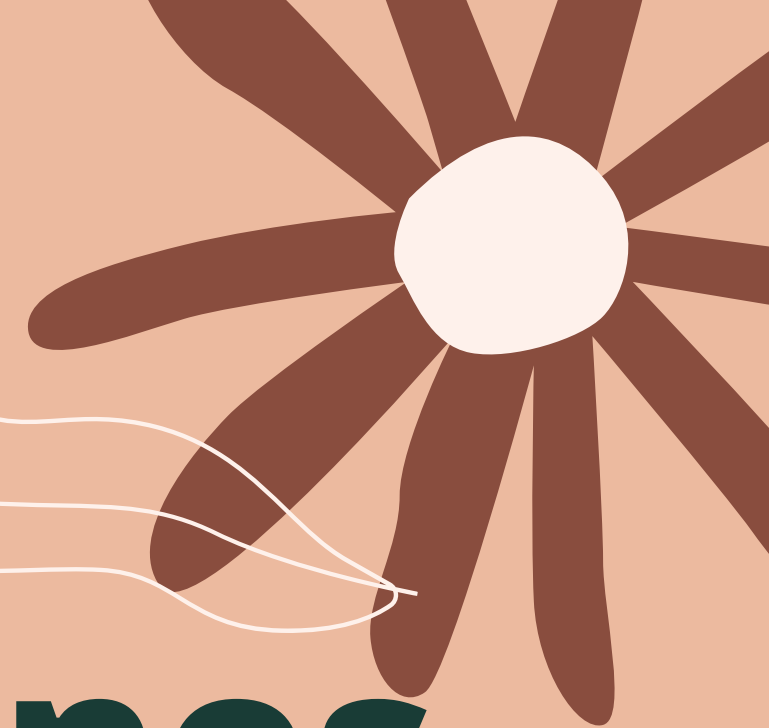
# ORIENTACIÓN ACADÉMICO-PROFESIONAL 4º E.S.O.

Curso 2024-2025

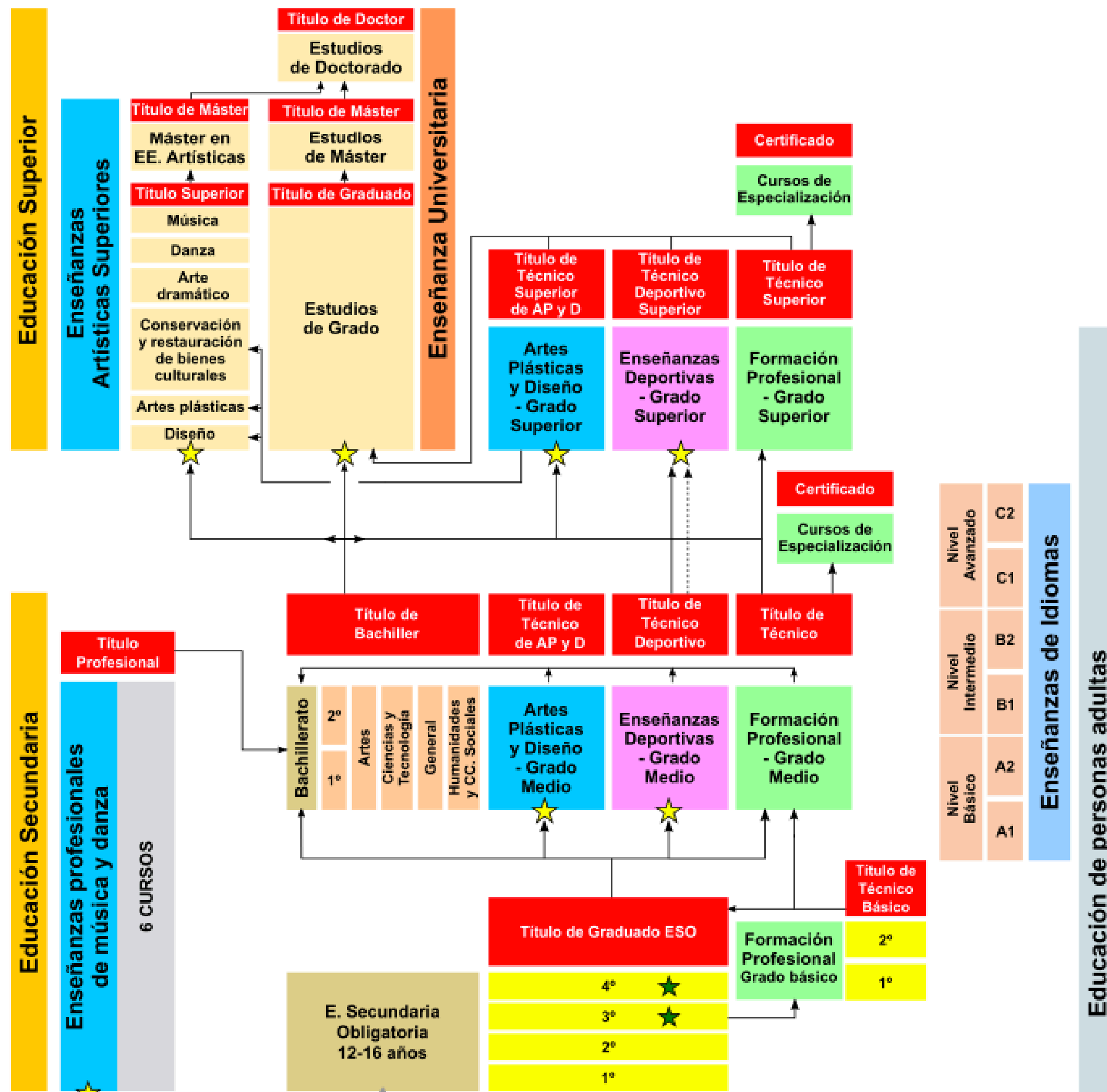




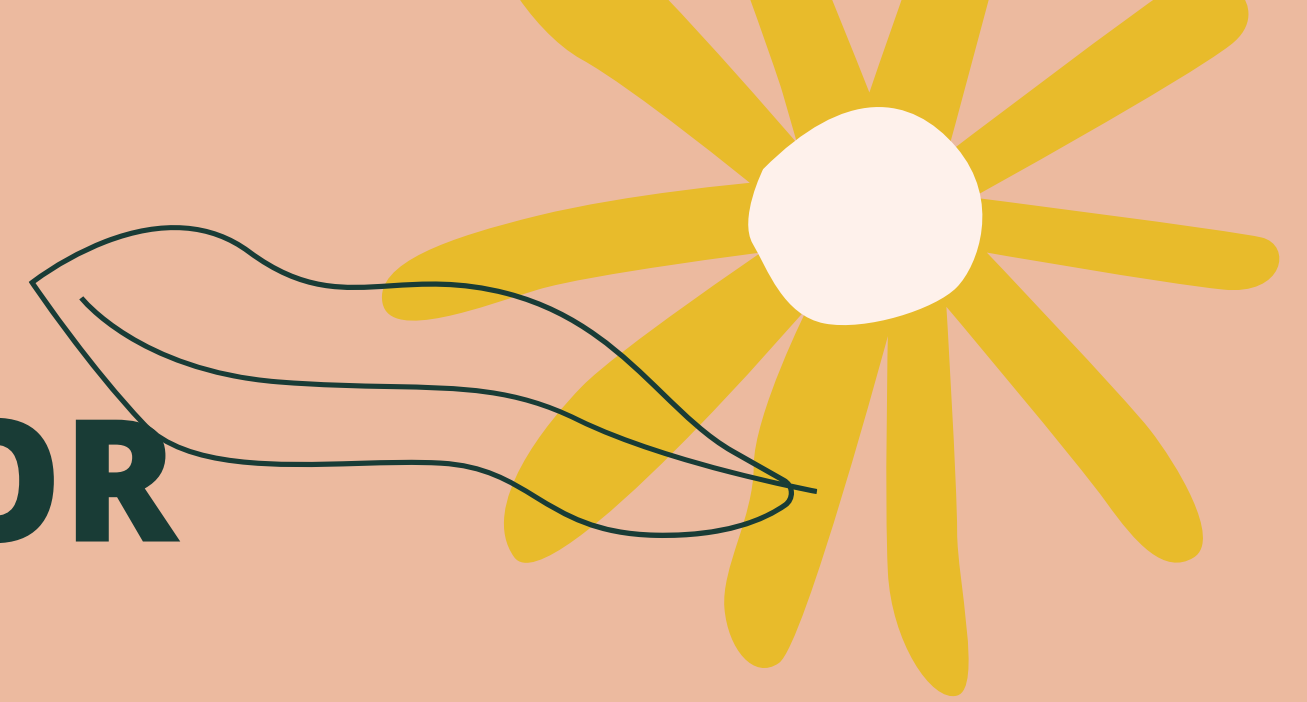
**¿Qué opciones  
tengo al acabar  
4º de ESO?**



# Organización del Sistema Educativo Español



# ¿CÓMO TOMAR LA MEJOR DECISIÓN?



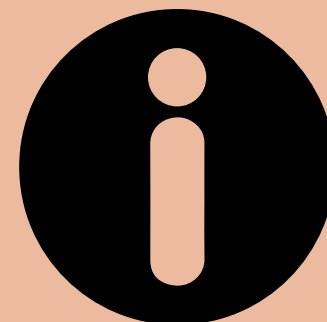
## RECOGER INFORMACIÓN

- Sobre tí mismo/a
- Sobre estudios y profesiones
- Sobre sistema de acceso

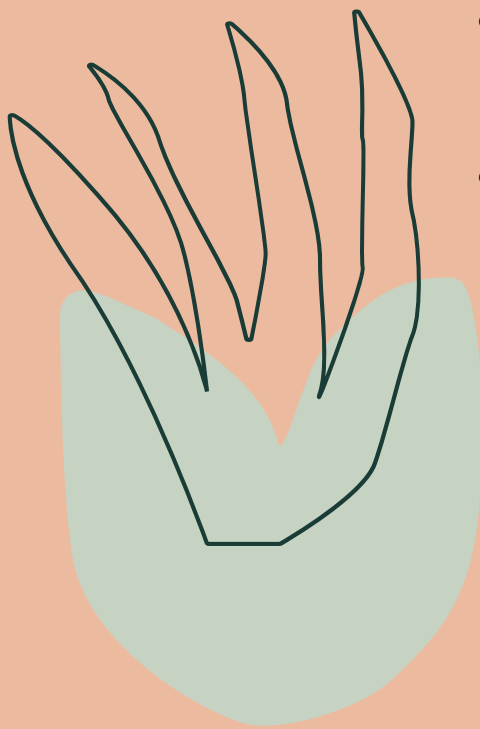
## ANALIZAR LOS REQUISITOS NECESARIOS PARA CADA OPCIÓN

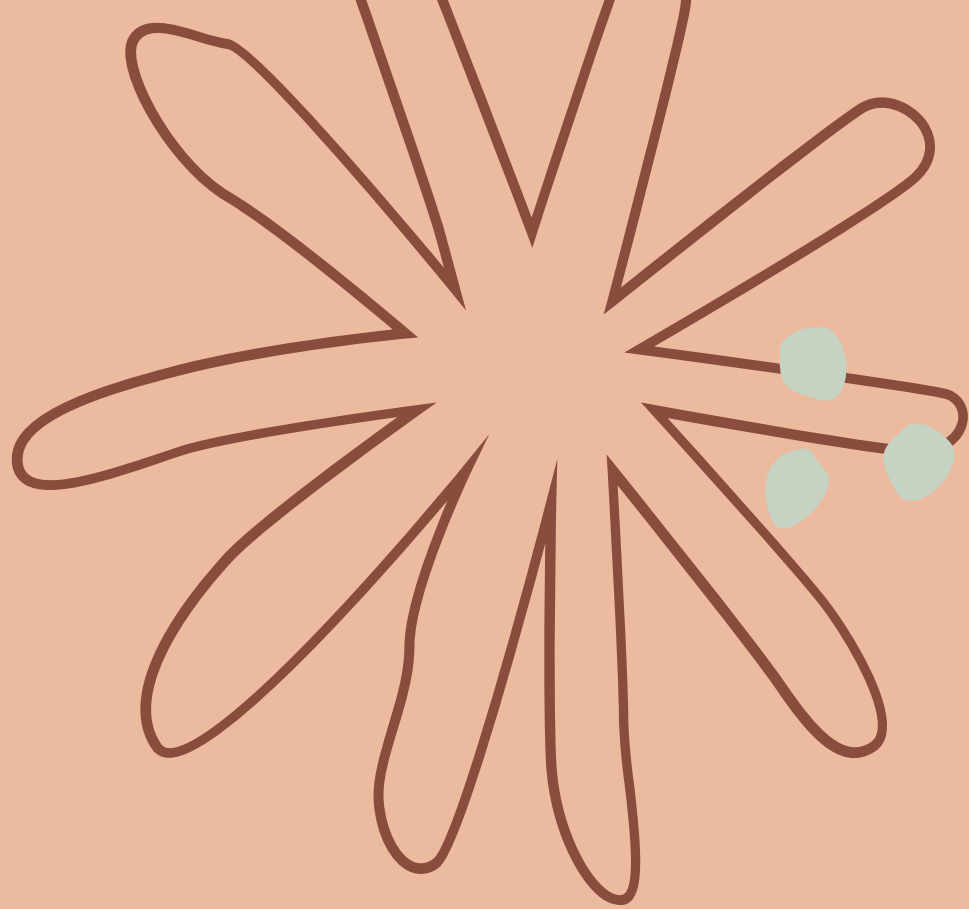
## DETERMINAR QUÉ REQUISITOS ESTÁS MÁS EN DISPOSICIÓN DE CUMPLIR

## TOMAR LA DECISIÓN Y LLEVARLA A CABO



**Tus padres, profesores y orientadora te pueden ayudar**





# Graduado en ESO

D. 107/2022

## OBTENDRÁN EL TÍTULO:

- Alumnos/as que hayan adquirido competencias y objetivos, a juicio del equipo docente.
- Título único y se expide sin calificación

## SI NO SE OBTIENE EL TÍTULO:

- Repetición en 4º ESO o 4º PDC
- Mundo laboral

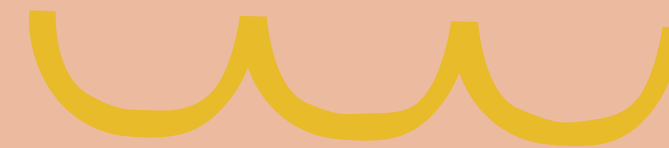
Si se HA SUPERADO LA EDAD de permanencia, se puede obtener en los dos cursos siguientes (pruebas o actividades personalizadas y extraordinarias)



**CONSEJO ORIENTADOR AL FINALIZAR  
LA ETAPA**



# OPCIONES AL FINALIZAR 4º ESO



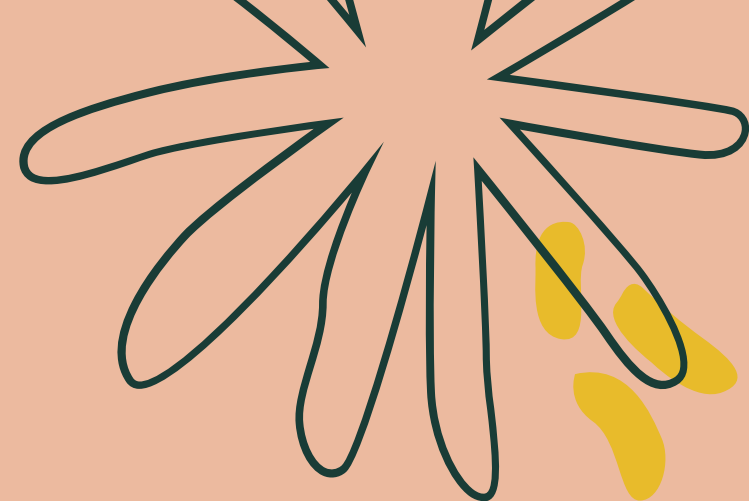
## CON EL TÍTULO

- Bachillerato
- CFGM de FP
- Mundo laboral
- Otras opciones...

## SIN EL TÍTULO

- Repetición en 4º o PDC
- <18 examinarte  
materias pendientes o  
EPA
- FPB (16-17 años)
- Pruebas acceso FPGM





# BACHILLERATO

## FINALIDAD:

Proporcionar formación, madurez, conocimientos y habilidades para incorporarse a la vida activa con responsabilidad. Capacita para acceder a la educación superior

DURACIÓN: 2 CURSOS, MAX. 4

## MODALIDADES

Actualmente 4:

- Artes (**música y artes escénicas/ artes plásticas, imagen y diseño**)
- Ciencias y tecnología
- Humanidades y ciencias sociales
- General

SOLICITUDES DE  
ADMISIÓN:

**Del 15 al 23 de  
mayo**



Se detalla a continuación la organización de Bachillerato. Esta organización tiene en cuenta lo establecido en el artículo 34 de la LOE modificada por la LOMLOE.

MATERIAS COMUNES		<ul style="list-style-type: none"> <li>– Educación Física</li> <li>– Filosofía</li> <li>– Lengua Castellana y literatura I y, si la hubiese, Lengua Cooficial y Literatura I</li> <li>– Lengua extranjera I</li> </ul>				
MATERIAS DE MODALIDAD		CIENCIAS Y TECNOLOGÍA	HUMANIDADES Y CIENCIAS SOCIALES	ARTES		GENERAL
				MÚSICA Y ARTES ESCÉNICAS	ARTES PLÁSTICAS, IMAGEN Y DISEÑO	
	Una obligatoria	– Matemáticas I	<ul style="list-style-type: none"> <li>– Latín I o</li> <li>– Matemáticas aplicadas a las CCSS I</li> </ul>	<ul style="list-style-type: none"> <li>– Análisis musical I o</li> <li>– Artes escénicas I</li> </ul>	– Dibujo artístico I	– Matemáticas generales
	Dos a elegir	<ul style="list-style-type: none"> <li>– Biología, Geología y Ciencias Ambientales</li> <li>– Tecnología e Ingeniería I</li> <li>– Dibujo Técnico I</li> <li>– Física y Química</li> </ul>	<ul style="list-style-type: none"> <li>– Griego I</li> <li>– Economía</li> <li>– Hª del mundo contemporáneo</li> <li>– Literatura universal</li> <li>– Materia obligatoria de esta modalidad no cursada</li> </ul>	<ul style="list-style-type: none"> <li>– Coro y técnica vocal I</li> <li>– Lenguaje y práctica musical</li> <li>– Cultura audiovisual</li> <li>– Materia obligatoria esta de modalidad no cursada</li> </ul>	<ul style="list-style-type: none"> <li>– Volumen</li> <li>– Cultura audiovisual</li> <li>– Proyectos artísticos</li> <li>– Dibujo Técnico aplicado a las Artes Plásticas y al Diseño I</li> </ul>	<ul style="list-style-type: none"> <li>– Economía, emprendimiento y actividad empresarial</li> <li>– Materias de otras modalidades de oferta en el centro</li> </ul>
OPTATIVAS		Las que establezcan las CCAA.				

MATERIAS COMUNES		<ul style="list-style-type: none"> <li>– Historia de la Filosofía</li> <li>– Historia de España</li> <li>– Lengua castellana y Literatura II y, si la hubiere, Lengua Cooficial y Literatura II</li> <li>– Lengua Extranjera II</li> </ul>				
MATERIAS DE MODALIDAD		CIENCIAS Y TECNOLOGÍA	HUMANIDADES Y CIENCIAS SOCIALES	ARTES		GENERAL
				MÚSICA Y ARTES ESCÉNICAS	ARTES PLÁSTICAS, IMAGEN Y DISEÑO	
	Una obligatoria	<ul style="list-style-type: none"> <li>– Matemáticas II o</li> <li>– Matemáticas aplicadas a las CCSS II</li> </ul>	<ul style="list-style-type: none"> <li>– Latín II o</li> <li>– Matemáticas aplicadas a las CCSS II</li> </ul>	<ul style="list-style-type: none"> <li>– Análisis Musical II o</li> <li>– Artes escénicas II</li> </ul>	– Dibujo artístico II	– Ciencias generales
	Dos a elegir	<ul style="list-style-type: none"> <li>– Biología</li> <li>– Geología y Ciencias ambientales</li> <li>– Tecnología e ingeniería II</li> <li>– Dibujo Técnico II</li> <li>– Física</li> <li>– Química</li> </ul>	<ul style="list-style-type: none"> <li>– Griego II</li> <li>– Empresa y diseño de modelos de negocio</li> <li>– Geografía</li> <li>– Historia del arte</li> <li>– Materia obligatoria de esta modalidad no cursada</li> </ul>	<ul style="list-style-type: none"> <li>– Coro y técnica vocal II</li> <li>– Hª de la Música y de la Danza</li> <li>– Literatura dramática</li> <li>– Materia obligatoria esta de modalidad no cursada</li> </ul>	<ul style="list-style-type: none"> <li>– Técnicas de expresión gráfico-plástica</li> <li>– Fundamentos artísticos</li> <li>– Diseño</li> <li>– Dibujo Técnico aplicado a las Artes Plásticas y al Diseño II</li> </ul>	<ul style="list-style-type: none"> <li>– Movimientos culturales y artísticos</li> <li>– Materias de otras modalidades de oferta en el centro</li> </ul>
Optativas		Las que establezcan las CCAA.				



# Materias 1º bachillerato

## MATERIAS COMUNES - MATERIES COMUNES

<input type="checkbox"/> Valenciano: Lengua y Literatura II (3h)	<input type="checkbox"/> Educación física – Educació Física (3h)
<input type="checkbox"/> Lengua Castellana y literatura I (3h)	<input type="checkbox"/> Inglés – Anglés (3h)
<input type="checkbox"/> Filosofía – Filosofia (3h)	<input type="checkbox"/> Tutoría – Tutoria (1h)

## MODALIDADES BACHILLERATO

<input type="checkbox"/> CIENCIAS Y TECNOLOGÍA / CIÈNCIES I TECNOLOGIA	<input type="checkbox"/> HUMANIDADES Y CIENCIAS SOCIALES / HUMANITATS I CIÈNCIES SOCIALS	
Matemáticas I / Matemàtiques I (4h) Física y Química (4h)	<input type="checkbox"/> Matemáticas Aplicadas a las Ciencias Sociales I (4h) <input type="checkbox"/> Economía (4h)	<input type="checkbox"/> Latín I (4h) <input type="checkbox"/> Griego I (4h)
Elegir una entre:	Elegir una entre :	
<input type="checkbox"/> Biología Geología y Ciencias Ambientales/Biologia i Ciències Ambientals (4h) <input type="checkbox"/> Dibujo Técnico I/Dibuix Tècnic I (4h) <input type="checkbox"/> Tecnología. e Ingeniería I / Tecnologia e Ingenieria I (4h)	<input type="checkbox"/> Historia del Mundo Contemporáneo (4h)  <input type="checkbox"/> Literatura Universal (4h)	

**OPTATIVAS solo una.** Numerar según orden de preferencia - numerar segons ordre de preferencia. Se asignarán según disponibilidad por orden de matrícula – Se assignarán segons disponibilitat per ordre de matrícula (4h)

<input type="checkbox"/> Segundo Idioma: Francés I <input type="checkbox"/> Segundo Idioma: Italiano I <input type="checkbox"/> Programación, redes y sistemas informáticos I <input type="checkbox"/> Geografía e Historia Valencianas	<input type="checkbox"/> Producción musical <input type="checkbox"/> Proyecto investigación. Trabajo experimental en Física - Química <input type="checkbox"/> Biología Humana y Salud
--	--

☐ Religión. Fora d'horari / Religió. Se cursa adicionalmente. Voluntaria. Fuera de horario. (1 hora semanal)

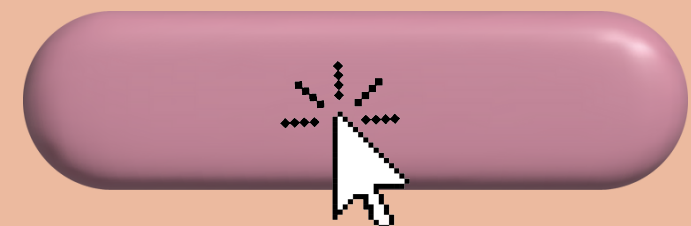


# Ten en cuenta que:

- Cada una de las modalidades te conduce a un determinado grupo de estudios universitarios o CF de Grado superior.
- Debes elegir aquellas asignaturas que te vayan a ser más útiles
- En Bachillerato las exigencias de estudio y trabajo son mayores a las realizadas hasta ahora



Consulta las ponderaciones





# PRUEBA DE ACCESO A LA UNIVERSIDAD

Puede presentarse quien haya superado el bachillerato o quien haya cursado un CFGS y quiera subir la nota

**CUÁNDO:** Junio y julio

**DÓNDE:** En la universidad de referencia (UMH)

**CONTENIDO:** Asignaturas de bachillerato



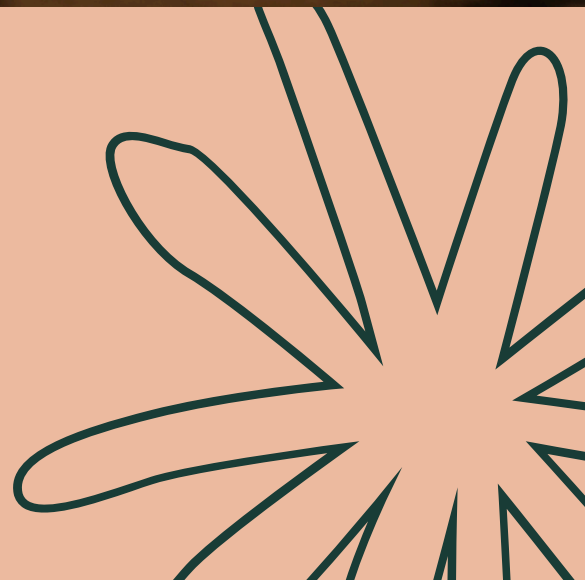
# ESTRUCTURA DE LA PAU

## Fase obligatoria:

Materias comunes y materia de modalidad  
(0,4 de la NAU)

## Fase voluntaria:

Para subir nota. Materias de 2º de  
bachillerato, habiendo sido cursadas o no  
(max. 4). Parámetro de ponderación: 0,1 o  
0,2



# ¿Cómo se calcula la nota de admisión al grado?

$$0,6 \times \text{NMB} + 0,4 \times \text{CFG} + a \times \text{M1} + b \times \text{M2}$$

**NMB = Nota media Bachillerato (1o y 2o) CFG = Nota Fase General.**

**M1 y M2 = Las dos mejores notas de las materias de la fase voluntaria**

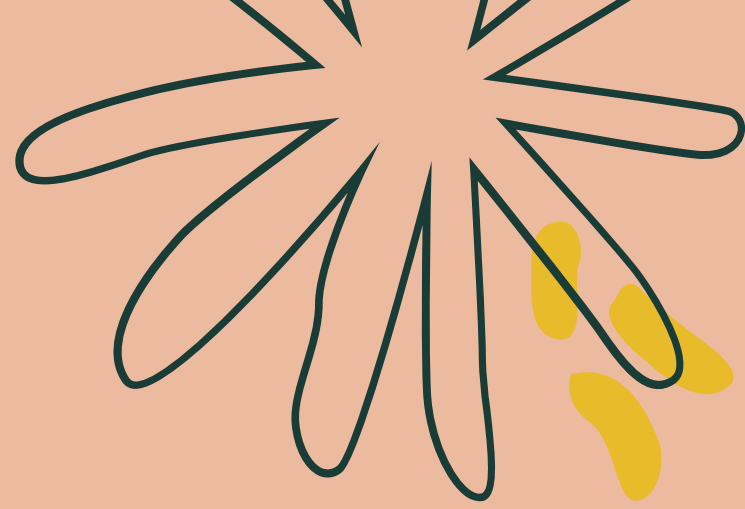
**a, b = parámetros de ponderación de las materias de la fase específica (CADA UNIVERSIDAD ESTABLECE EL VALOR DE ESTE PARÁMETRO, ENTRE 0,1 Y 0,2).**

**La nota de admisión incorporará las calificaciones de las materias de la fase específica SÓLO en el caso de que estén adscritas al grado al que se solicite ser admitido.**

Notas de corte admisión

→ **CURSO 24-25**





# F.P. GRADO MEDIO



**REQUISITOS:** Título de E.S.O. o de FPB, o superar las pruebas de acceso (mayores 17 años)

**DURACIÓN:** Dos cursos

**ESTRUCTURA:** En módulos ("asignaturas" de 1º y 2º)

**PRÁCTICAS:** FP dual, Prácticas en 1º y 2º. Evaluación de RA durante las prácticas

**TITULACIÓN:** Técnico

**ESTUDIOS POSTERIORES:** CF Grado Superior



# FP GRADO MEDIO

26 FAMILIAS PROFESIONALES

ENLACE A LA OFERTA:

**click**

**SOLICITUD:** Telemática.



Adminova gva

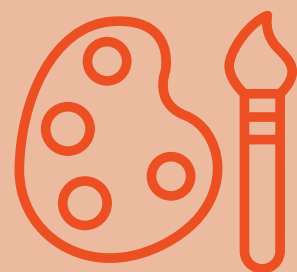
**FECHA SOLICITUD ON-LINE:** Mayo 2025

notas de corte  
GM 23-24

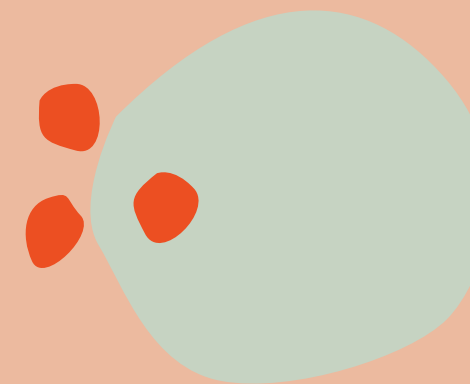
Única para la comunidad Autónoma.

Se pueden incluir varios ciclos por orden de preferencia

# C.F. GM DE RÉGIMEN ESPECIAL



Artes plásticas y diseño

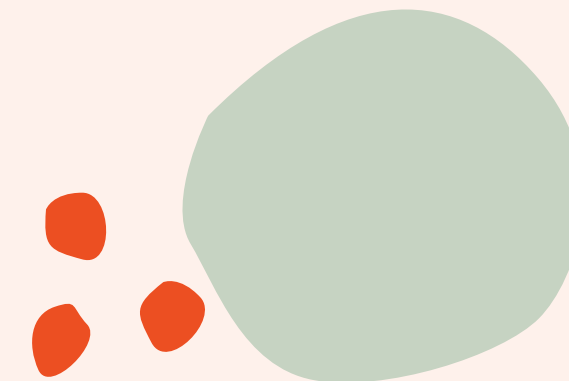


Música y danza



Enseñanzas deportivas

# PRUEBA DE ACCESO CFGM



**Dirigido a:**

Alumnado que no obtiene título de E.S.O.

**Requisitos: Tener 17 años o cumplirlos en el año natural**

**Calendario 2025**

**Inscripción:** Del 20 al 28 de marzo

**Realización de las pruebas:** 19 y 20 de mayo

**Calificaciones:** 2 de junio

**Listas definitivas de las calificaciones:** 6 de junio

**Lugar de inscripción y realización:** En tu centro educativo o en el centro donde tengas pensado estudiar el CFGM (si no estás matriculado en ningún centro actualmente)

# PRUEBA DE ACCESO CFGM cont.

## Estructura de la prueba

### PARTE LINGÜÍSTICA

Castellano/valenciano  
(a elegir)  
Inglés

### PARTE SOCIAL

Ciencias  
sociales,  
geografía e  
historia

### PARTE CIENTÍFICO- SOCIAL-TÉCNICA

Matemáticas  
Ciencias naturales  
Tratamiento de la  
información y  
competencia digital

Consulta toda la información y modelos de exámenes de cursos anteriores:

[click](#)



# CICLOS FORMATIVOS DE GRADO MEDIO EN CREVILLENTE

IES MACIÀ ABELA



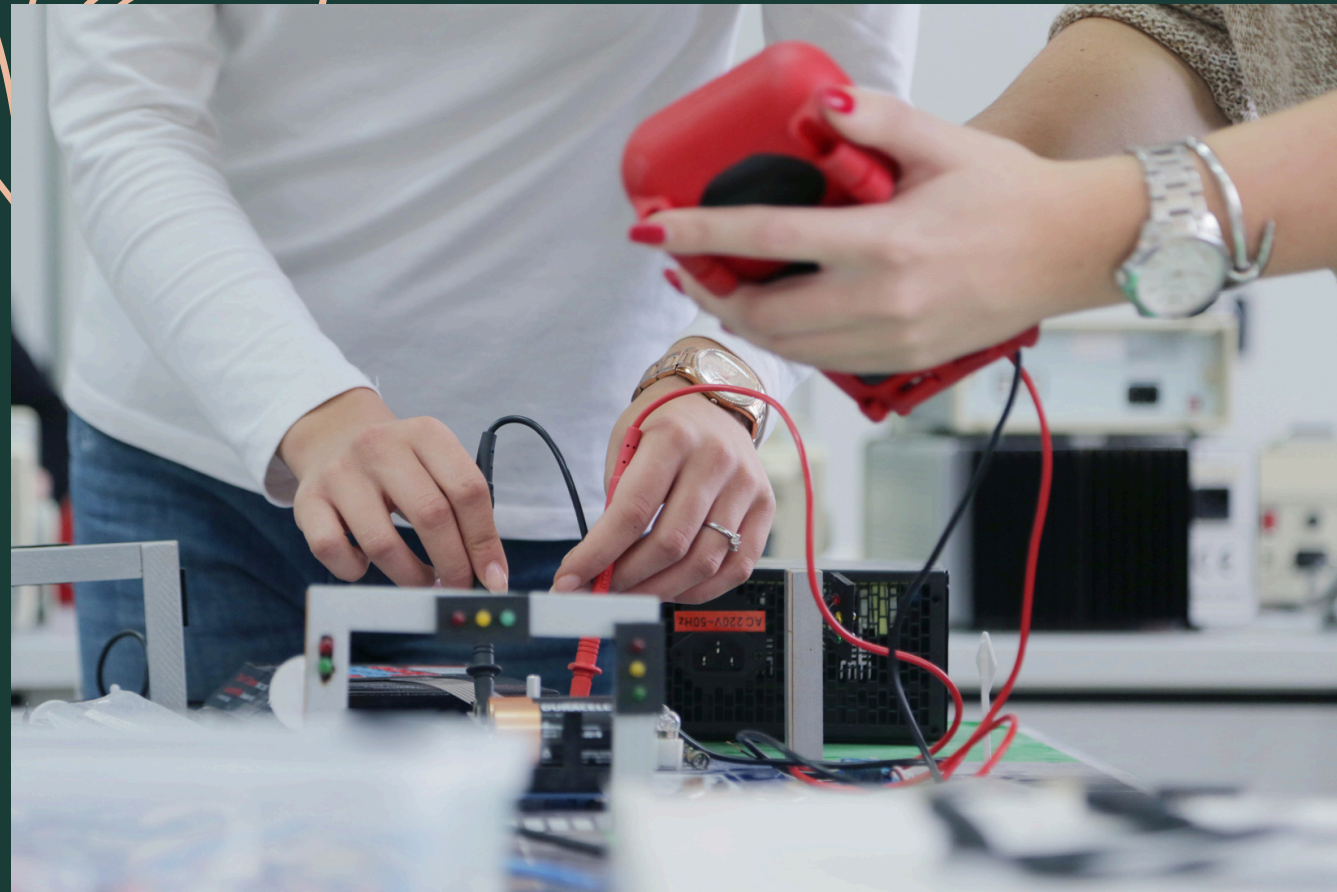
- **SISTEMAS MICROINFORMÁTICOS Y REDES**
- **PELUQUERÍA Y ESTÉTICA**
- **ACTIVIDADES COMERCIALES**



IES CANÓNIGO MANCHÓN

- **GESTIÓN ADMINISTRATIVA**
- **INSTALACIÓN Y MANTENIMIENTO ELECTROMECAÁNICO**
- **CUIDADOS AUXILIARES DE ENFERMERIA**

# EJEMPLOS SOBRE DIFERENTES CICLOS DE GM



PINCHA AQUÍ





**CONTACTA CONMIGO SI TIENES  
DUDAS**



**[r.asenciommas@edu.gva.es](mailto:r.asenciommas@edu.gva.es)**



**!GRACIAS!**

