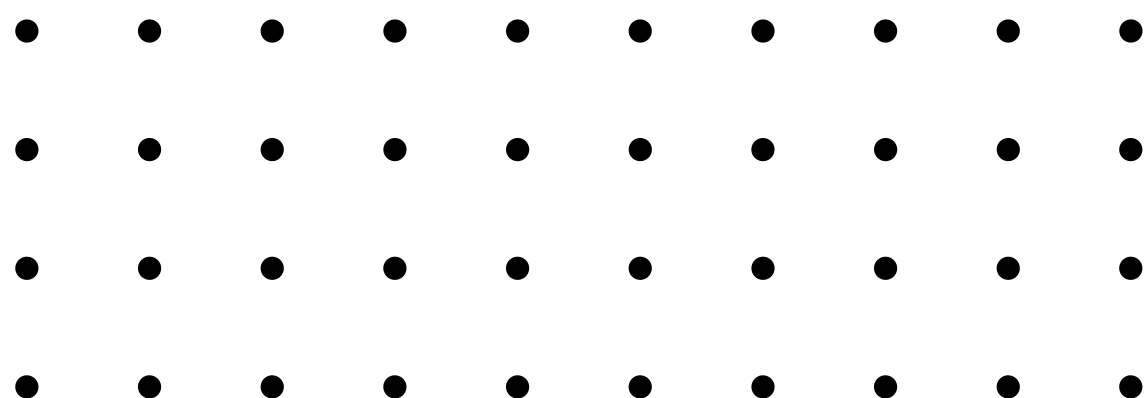


# ORIENTACIÓN ACADÉMICO- PROFESIONAL 4º ESO

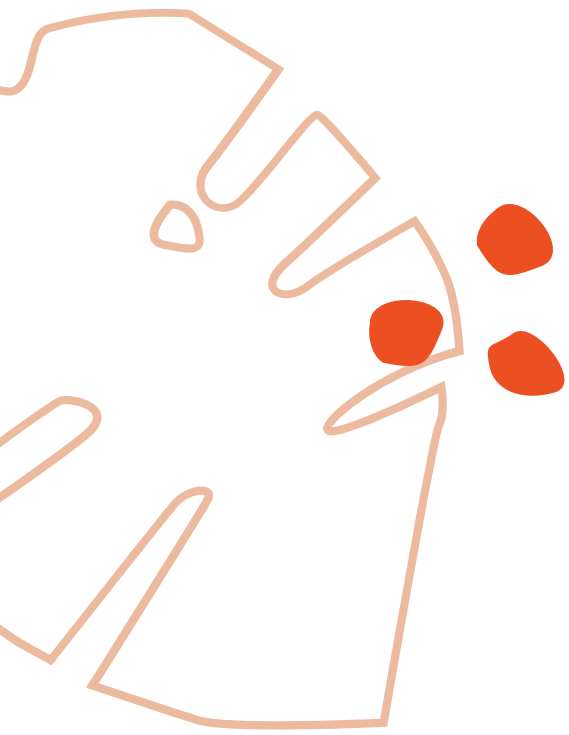
IES MACIÀ ABELA 23-24





# OPCIONES AL FINALIZAR LA ESO





## CON EL TÍTULO

- Bachillerato
- CFGM de FP
- Mundo laboral
- Otras opciones...



## SIN EL TÍTULO

- Repetición en 4º o 4º PDC
- <18 examinarde materias pendientes o EPA
- FPB 2ª oportunidad
- Pruebas acceso FPGM



# Graduado en ESO

D. 107/2022

## OBTENDRÁN EL TÍTULO:

- Alumnos/as que hayan adquirido competencias y objetivos, a juicio del equipo docente.
- Título único y se expide sin calificación

Si se HA SUPERADO LA EDAD de permanencia, se puede obtener en los dos cursos siguientes (pruebas o actividades personalizadas y extraordinarias)



**CONSEJO ORIENTADOR AL FINALIZAR  
LA ETAPA**



# BACHILLERATO

## FINALIDAD:

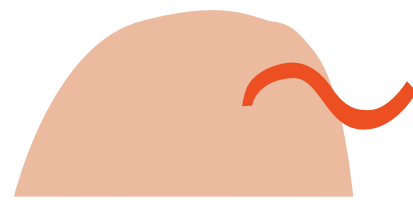
Proporcionar formación, madurez, conocimientos y habilidades para incorporarse a la vida activa con responsabilidad. Capacita para acceder a la educación superior

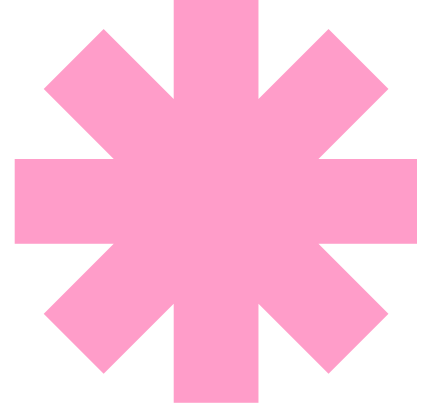
DURACIÓN: 2 CURSOS, MAX. 4

## MODALIDADES

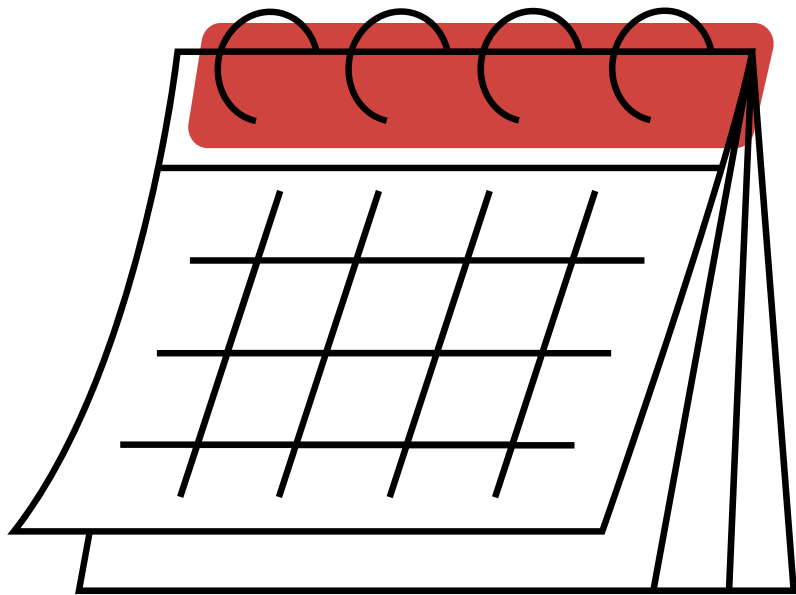
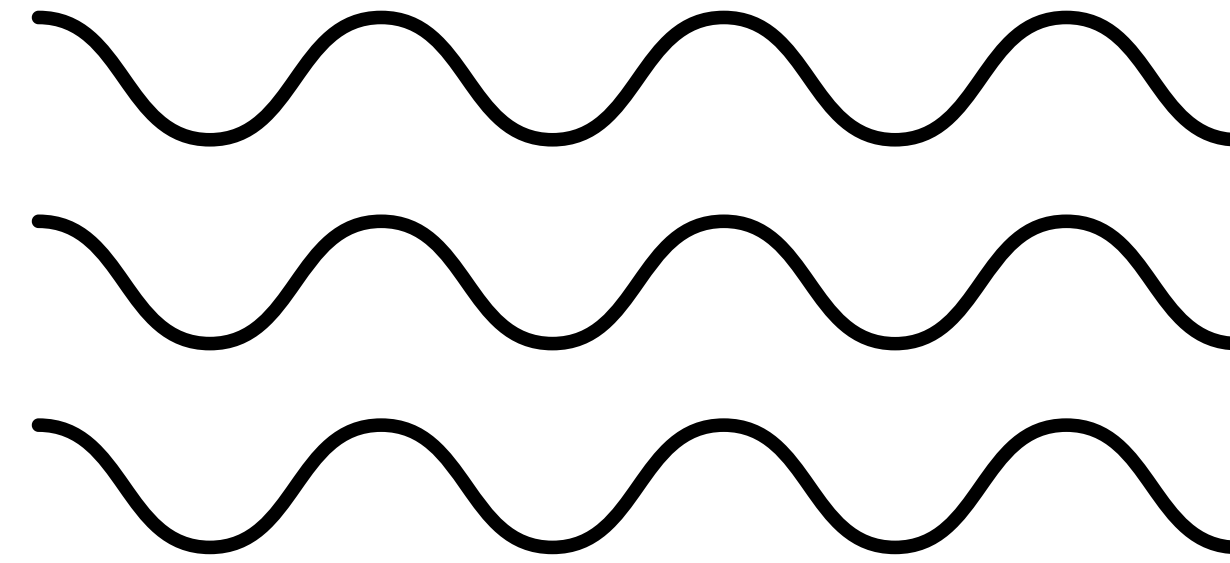
Actualmente 4:

- Artes (**música y artes escénicas/ artes plásticas, imagen y diseño**)
- Ciencias y tecnología
- Humanidades y ciencias sociales
- General



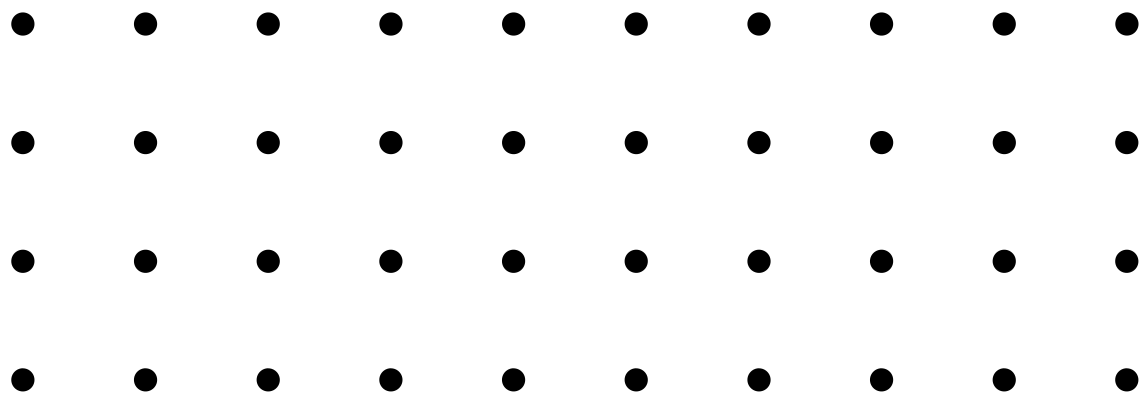


# ADMISIÓN



Del 4 al 10 de junio

**AdmiNOVA gva**



# ESTRUCTURA. ASIGNATURAS

| 1º CURSO        |   | MATERIAS COMUNES              |  | — Educación Física<br>— Filosofía   |  |  | — Lengua Castellana y literatura I y, si la hubiese, Lengua Cooficial y Literatura I<br>— Lengua extranjera I    |         |  |
|-----------------|---|-------------------------------|--|---|--|--|--|---------|--|
|                 |   | MATERIAS DE MODALIDAD         |  | CIENCIAS Y TECNOLOGÍA   | HUMANIDADES Y CIENCIAS SOCIALES  | ARTES  |  | GENERAL |  |
| Una obligatoria | — Matemáticas I   |                               |  | — Latín I o<br>— Matemáticas aplicadas a las CCSS I   | MÚSICA Y ARTES ESCÉNICAS   | ARTES PLÁSTICAS, IMAGEN Y DISEÑO   | — Matemáticas generales  |         |  |
| Dos a elegir    | — Biología, Geología y Ciencias Ambientales<br>— Tecnología e Ingeniería I<br>— Dibujo Técnico I<br>— Física y Química          |                               |  | — Griego I<br>— Economía<br>— Hª del mundo contemporáneo<br>— Literatura universal<br>— Materia obligatoria de esta modalidad no cursada            | — Coro y técnica vocal I<br>— Lenguaje y práctica musical<br>— Cultura audiovisual<br>— Materia obligatoria esta de modalidad no cursada     | — Volumen<br>— Cultura audiovisual<br>— Proyectos artísticos<br>— Dibujo Técnico aplicado a las Artes Plásticas y al Diseño I                      | — Economía, emprendimiento y actividad empresarial<br>— Materias de otras modalidades de oferta en el centro     |         |  |
| OPTATIVAS       |   | Las que establezcan las CCAA. |  |   |  |  |  |         |  |
| 2º CURSO        |   | MATERIAS COMUNES              |  | — Historia de la Filosofía<br>— Historia de España  |  |  | — Lengua castellana y Literatura II y, si la hubiere, Lengua Cooficial y Literatura II<br>— Lengua Extranjera II |         |  |
|                 |   | MATERIAS DE MODALIDAD         |  | CIENCIAS Y TECNOLOGÍA   | HUMANIDADES Y CIENCIAS SOCIALES  | ARTES  |  | GENERAL |  |
| Una obligatoria | — Matemáticas II o<br>— Matemáticas aplicadas a las CCSS II   |                               |  | — Latín II o<br>— Matemáticas aplicadas a las CCSS II   | MÚSICA Y ARTES ESCÉNICAS   | ARTES PLÁSTICAS, IMAGEN Y DISEÑO   | — Ciencias generales   |         |  |
| Dos a elegir    | — Biología<br>— Geología y Ciencias ambientales<br>— Tecnología e Ingeniería II<br>— Dibujo Técnico II<br>— Física<br>— Química |                               |  | — Griego II<br>— Empresa y diseño de modelos de negocio<br>— Geografía<br>— Historia del arte<br>— Materia obligatoria de esta modalidad no cursada | — Coro y técnica vocal II<br>— Hª de la Música y de la Danza<br>— Literatura dramática<br>— Materia obligatoria esta de modalidad no cursada | — Técnicas de expresión gráfico-plástica<br>— Fundamentos artísticos<br>— Diseño<br>— Dibujo Técnico aplicado a las Artes Plásticas y al Diseño II | — Movimientos culturales y artísticos<br>— Materias de otras modalidades de oferta en el centro                  |         |  |
| Optativas       |   | Las que establezcan las CCAA. |  |   |  |  |  |         |  |



# Ten en cuenta que:

- Cada una de las modalidades te conduce a un determinado grupo de estudios universitarios o CF de Grado superior.
- Se debe elegir aquellas asignaturas que vayan a ser más útiles en los estudios posteriores
- En Bachillerato las exigencias de estudio y trabajo son mayores a las realizadas hasta ahora

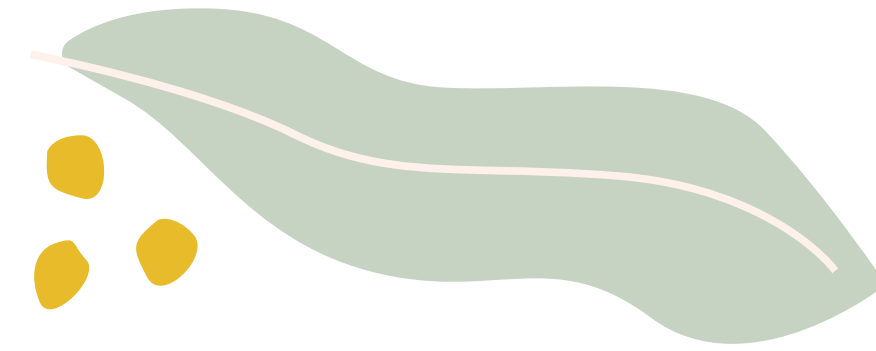


Ramas de conocimiento y ponderaciones

**PINCHA**



# PRUEBA DE ACCESO A LA UNIVERSIDAD

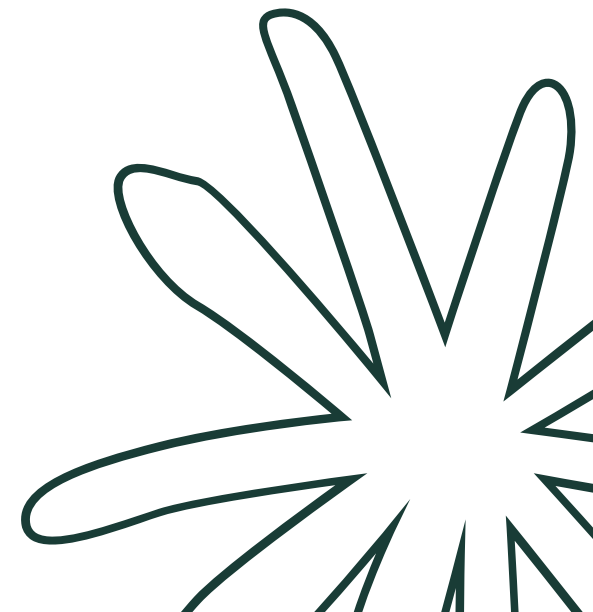


Puede presentarse quien haya superado el bachillerato o quien haya cursado un CFGS y quiera subir la nota

**CUÁNDO:** Junio y julio

**DÓNDE:** En la universidad de referencia (UMH)

**CONTENIDO:** Asignaturas de bachillerato



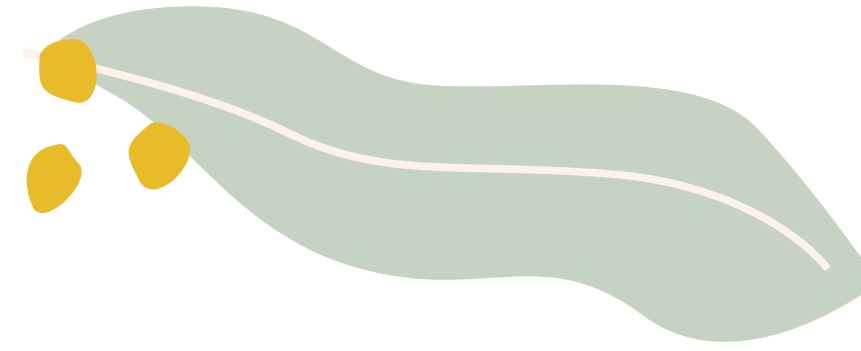
# ESTRUCTURA DE LA PAU

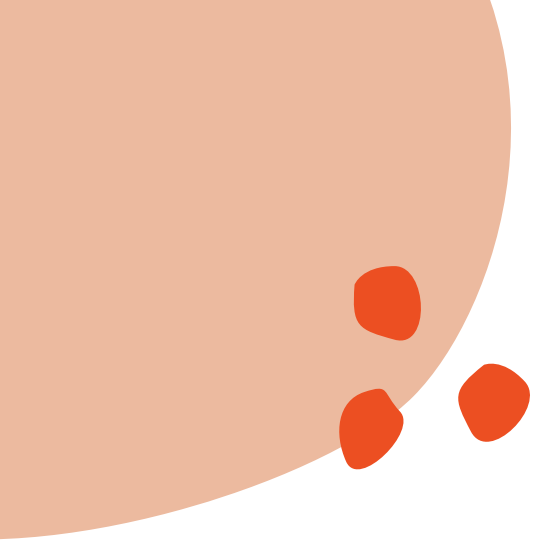
## Fase obligatoria:

Materias comunes y materia de modalidad  
(0,4 de la NAU)

## Fase voluntaria:

Para subir nota. Materias de 2º de  
bachillerato, habiendo sido cursadas o no  
(max. 4). Parámetro de ponderación: 0,1 o  
0,2





# ¿Cómo se calcula la nota de admisión al grado?

$$0,6 \times \text{NMB} + 0,4 \times \text{CFG} + a \times \text{M1} + b \times \text{M2}$$

**NMB = Nota media Bachillerato (1o y 2o) CFG = Nota Fase General.**

**M1 y M2 = Las dos mejores notas de las materias de la fase voluntaria**

**a, b = parámetros de ponderación de las materias de la fase específica (CADA UNIVERSIDAD ESTABLECE EL VALOR DE ESTE PARÁMETRO, ENTRE 0,1 Y 0,2).**

**La nota de admisión incorporará las calificaciones de las materias de la fase específica SÓLO en el caso de que estén adscritas al grado al que se solicite ser admitido.**





# F.P. GRADO MEDIO

**REQUISITOS:** Título de E.S.O. o de FPB, o superar las pruebas de acceso

(mayores 17 años)

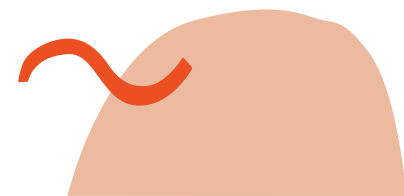
**DURACIÓN:** Dos cursos

**ESTRUCTURA:** En módulos ("asignaturas" de 1º y 2º)

**PRÁCTICAS:** El modulo con más horas es el de FCT, prácticas obligatorias en empresas

**TITULACIÓN:** Técnico

**ESTUDIOS POSTERIORES:** CF Grado Superior



# FP GRADO MEDIO

26 FAMILIAS PROFESIONALES

ENLACE A LA OFERTA:

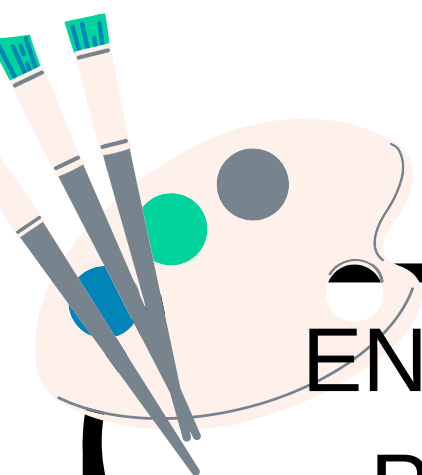
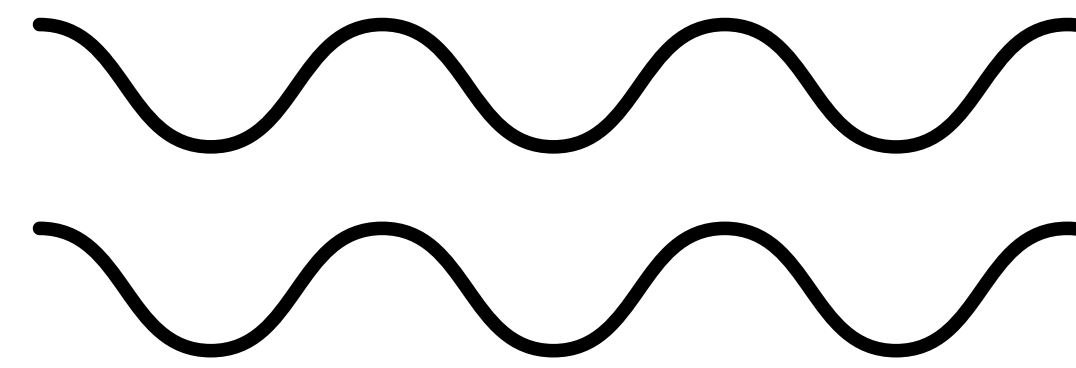
[click](#)

**ADMISIÓN: DEL 24 DE  
MAYO AL 3 DE JUNIO**

Se pueden incluir varios ciclos por orden de preferencia

**AdmiNOVA gva**

# ENSEÑANZAS DE RÉGIMEN ESPECIAL

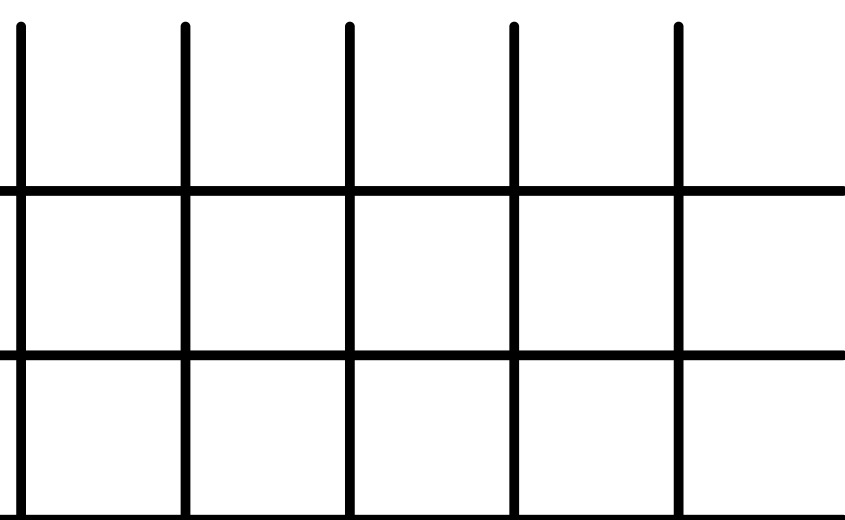


ENSEÑANZAS DE ARTES  
PLÁSTICAS Y DISEÑO

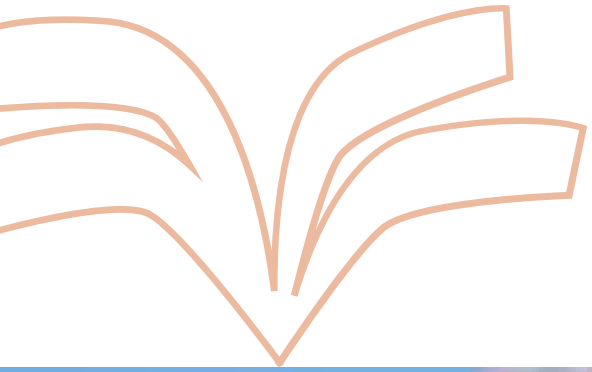
ENSEÑANZAS DE MÚSICA Y  
DANZA



ENSEÑANZAS DEPORTIVAS



# CICLOS FORMATIVOS DE GRADO MEDIO EN CREVILLENTE



## IES MACIÀ ABELA

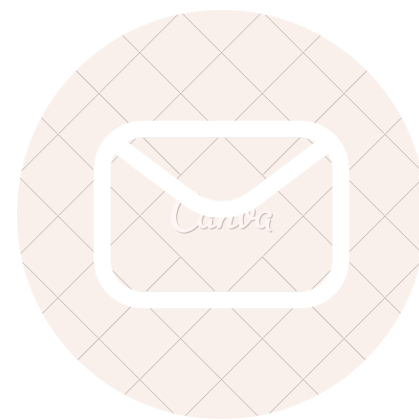
- SISTEMAS MICROINFORMÁTICOS Y REDES
- PELUQUERÍA Y ESTÉTICA
- ACTIVIDADES COMERCIALES

## IES CANÓNIGO MANCHÓN

- GESTIÓN ADMINISTRATIVA
- INSTALACIÓN Y MANTENIMIENTO ELECTROMECAÁNICO
- CUIDADOS AUXILIARES DE ENFERMERIA



 **CONTACTA CON EL CENTRO O  
CON EL DEPARTAMENTO DE  
ORIENTACIÓN SI TIENES DUDAS**



**[r.asenciomas@edu.gva.es](mailto:r.asenciomas@edu.gva.es)**

**!GRACIAS!**

