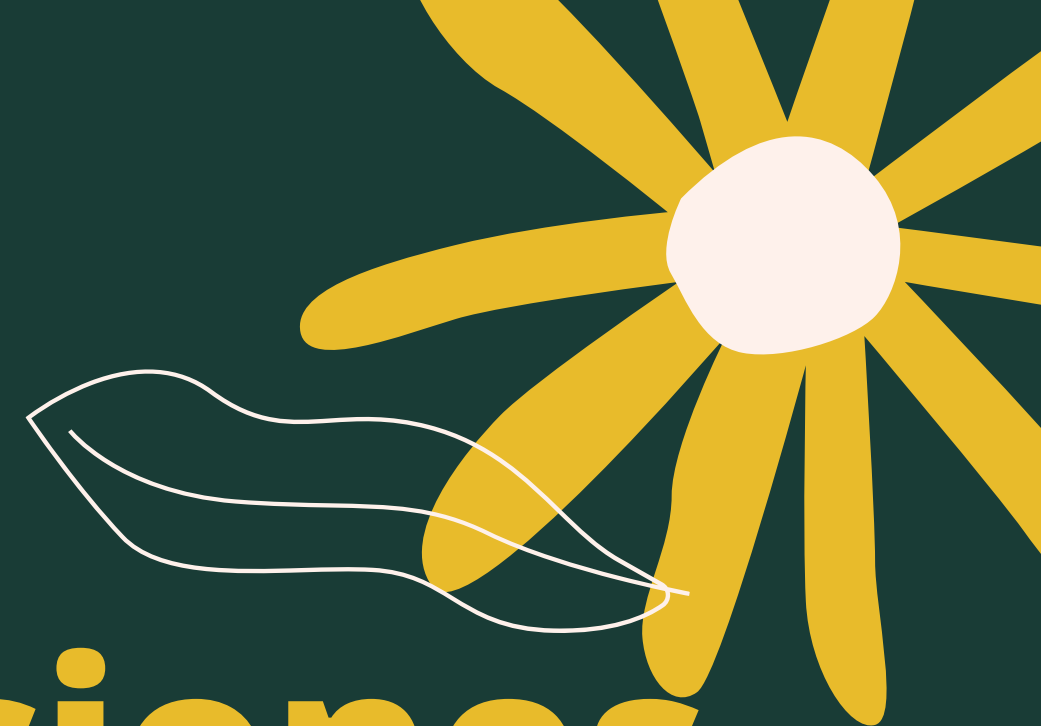




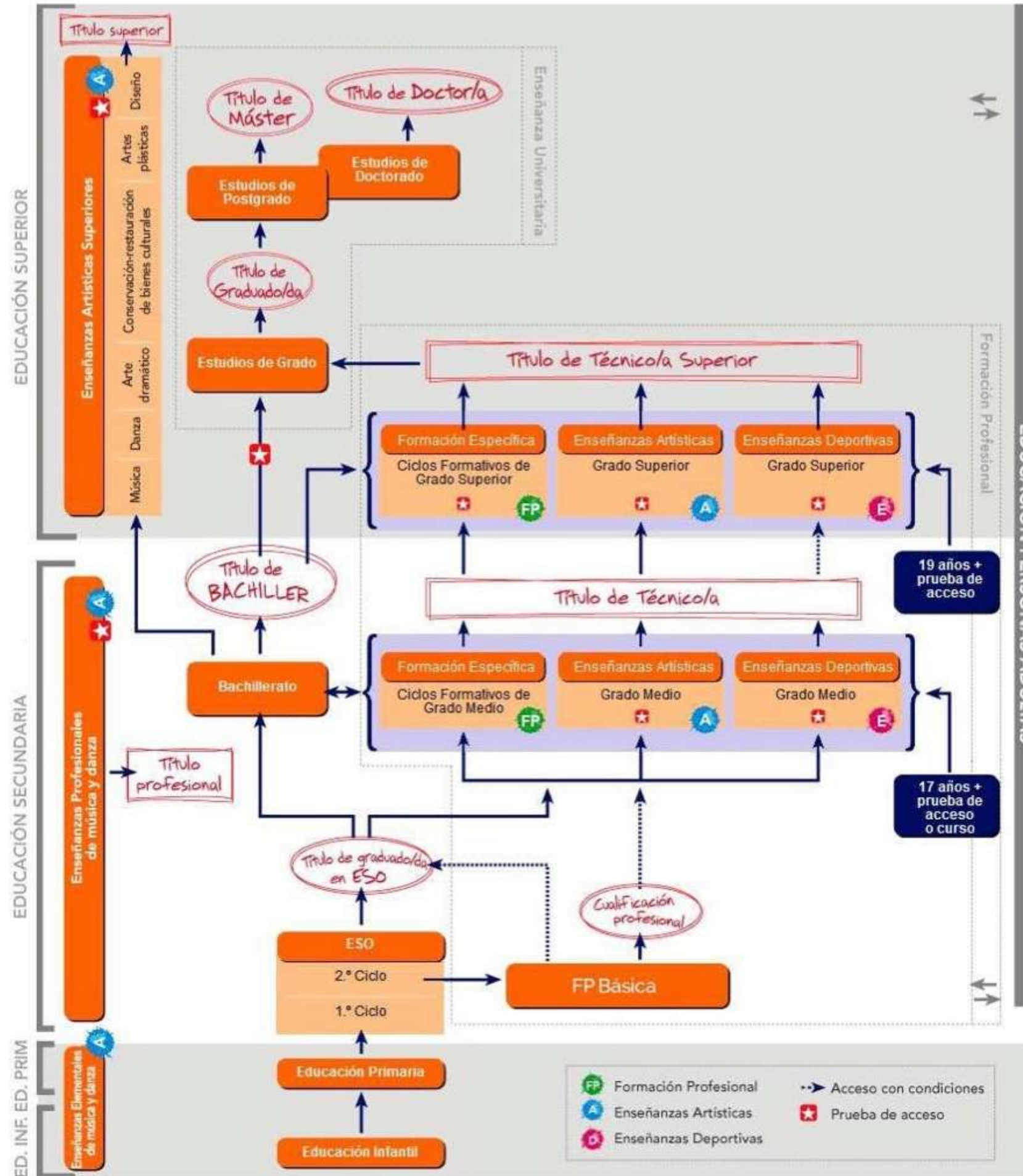
ORIENTACIÓN ACADÉMICO-PROFESIONAL 2º B.A.T.

Curso 2023-2024

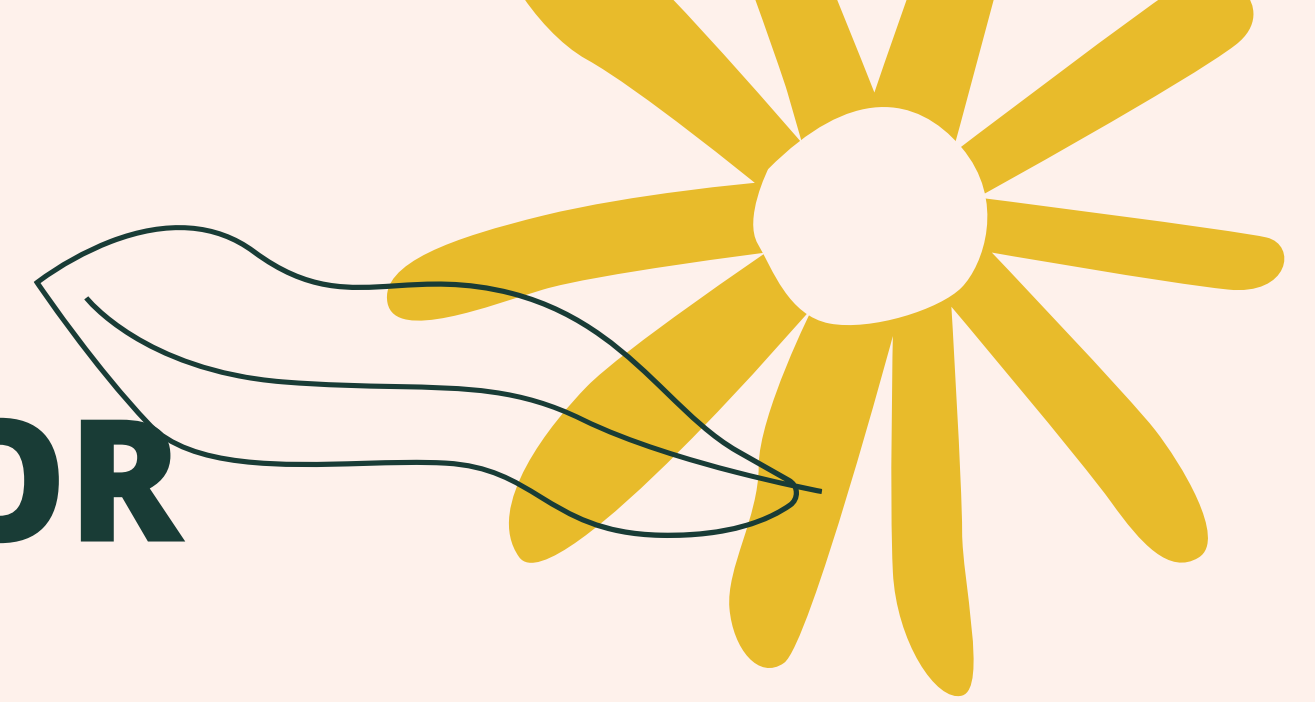


**¿Qué opciones
tengo al acabar
2º de BAT?**



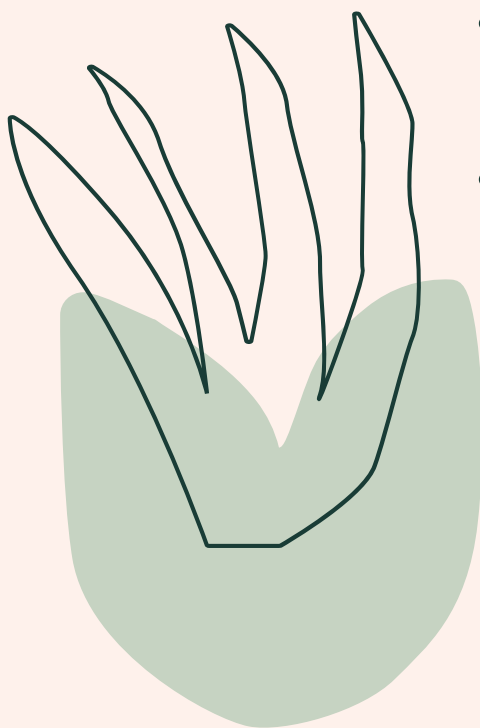


¿CÓMO TOMAR LA MEJOR DECISIÓN?



RECOGER INFORMACIÓN

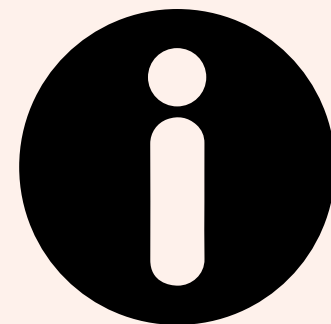
- Sobre tí mismo/a
- Sobre estudios y profesiones
- Sobre sistema de acceso



ANALIZAR LOS REQUISITOS NECESARIOS PARA CADA OPCIÓN

DETERMINAR QUÉ REQUISITOS ESTÁS MÁS EN DISPOSICIÓN DE CUMPLIR

TOMAR LA DECISIÓN Y LLEVARLA A CABO



Tus padres, profesores y orientadora te pueden ayudar

BACHILLERATO

D. 108/2022

OBTENCIÓN DEL TÍTULO:

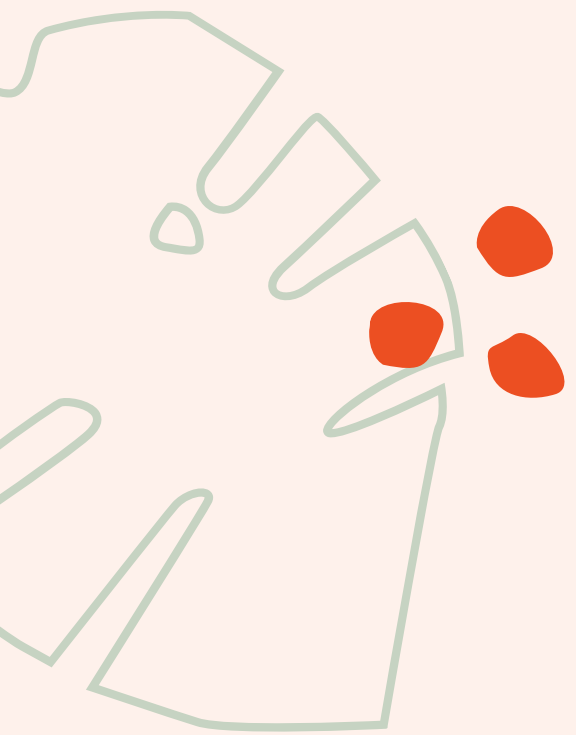
- Evaluación positiva de todas las materias de los dos cursos de bachillerato
- Título de bachiller. Se expedirá con expresión de la modalidad cursada y de la nota media obtenida

SI NO SE OBTIENE TÍTULO:

- Posibilidad de matricularse solamente de las materias con evaluación negativa sin necesidad de cursar de nuevo las materias superadas, o repetir el curso completo renunciando a la calificación obtenida en las materias superadas.

Esta repetición, por su parte, computará a los efectos del límite de **PERMANENCIA DE 4 AÑOS**.





OPCIONES AL FINALIZAR 2º BAT



CON EL TÍTULO

- Universidad (superando EBAU)
- CFGS de FP
- Mundo laboral
- Oposiciones: entre otras policía nacional/ oposiciones de categoría C1 (por ejemplo administrativo de GVA/administración general del estado). Es importante VER REQUISITOS específicos.

SIN EL TÍTULO

- Repetición materias pendientes o 2º BAT
- CFGM de FP
- Pruebas acceso FPGS (19 años cumplidos o a cumplir este curso)

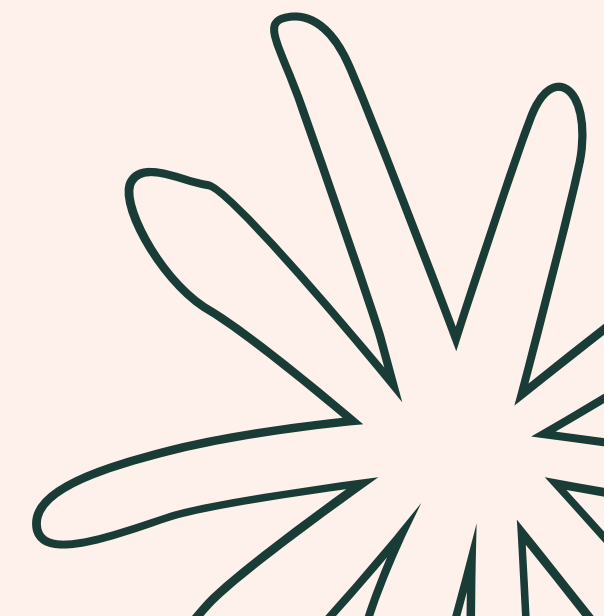
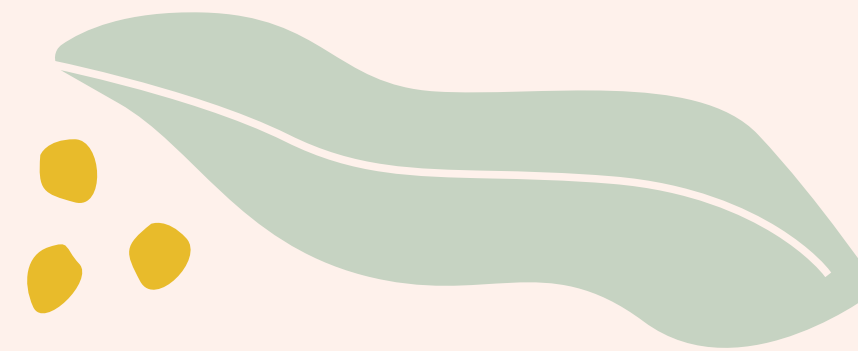


PRUEBA DE ACCESO A LA UNIVERSIDAD

Puede presentarse quien haya superado el bachillerato o quien haya cursado un CFGS y quiera subir la nota

CUÁNDO: Junio y julio

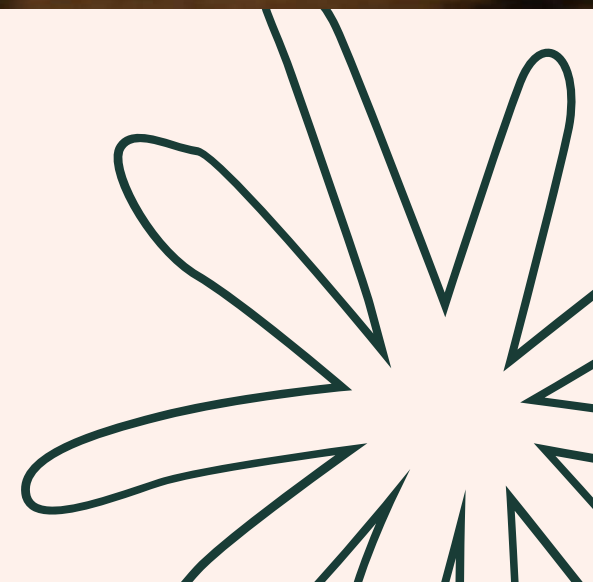
DÓNDE: En la universidad de referencia (UMH)



ESTRUCTURA DE LA PAU

A) Fase obligatoria:

B) Fase voluntaria:



ESTRUCTURA DE LA PAU

Fase obligatoria:

Consta de 5 exámenes:

Lengua Castellana y Literatura II

Valenciano: Lengua y Literatura II

Idioma extranjero cursado como primera lengua extranjera.

Historia de España o Historia de la Filosofía

(el estudiantado escogerá de cual de las dos se examina en la Fase Obligatoria)

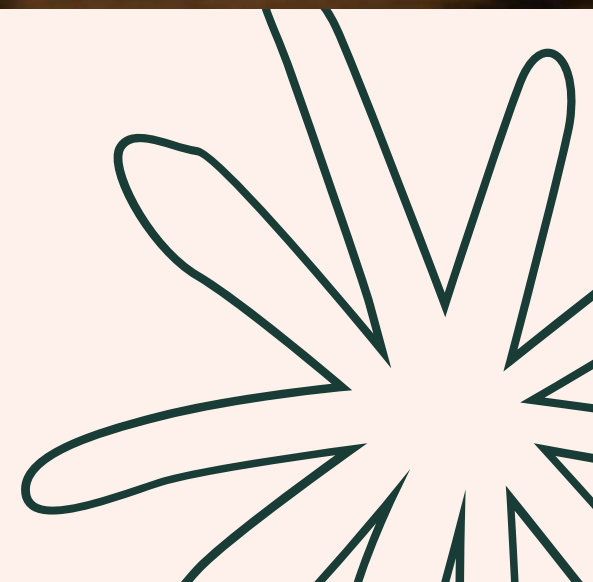
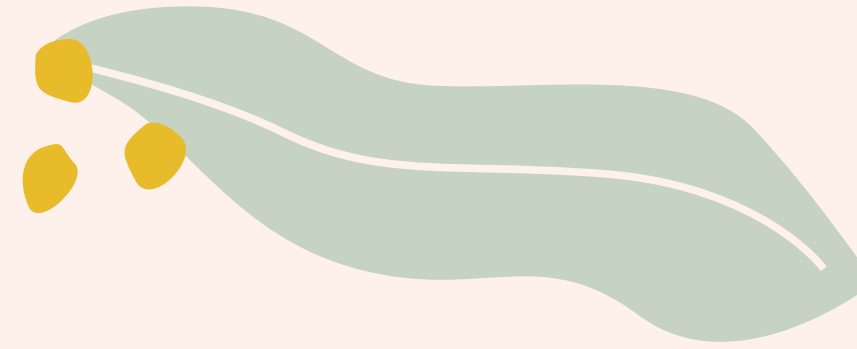
Una de las asignaturas troncales generales de la modalidad

Bachillerato de Ciencias y Tecnología

Matemáticas II o Matemáticas Aplicadas a las Ciencias Sociales II

Bachillerato de Humanidades i Ciencias Sociales.

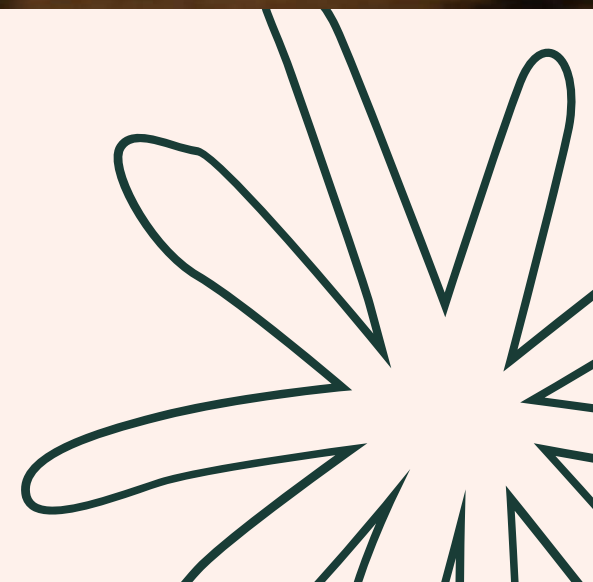
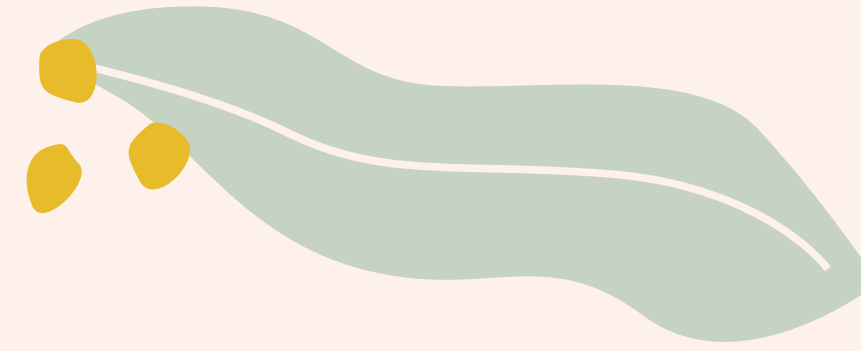
Latín II o Matemáticas Aplicadas a las Ciencias Sociales II



ESTRUCTURA DE LA PAU

Fase voluntaria:

**Cualquier asignatura que sirva para las ponderaciones (28 posibles).
Máximo 4 asignaturas (cursadas o no)**



¿Cómo se calcula la nota de admisión al grado?

$$0,6 \times \text{NMB} + 0,4 \times \text{FO} + a \times \text{M1} + b \times \text{M2}$$

(NAU)

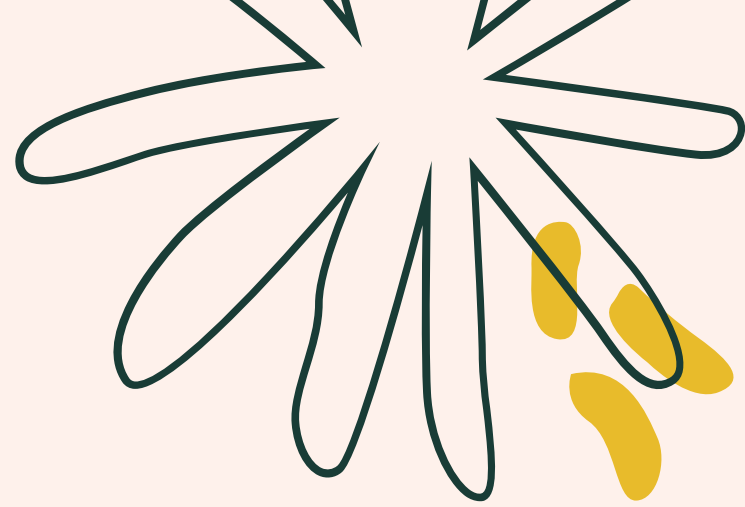
NMB = Nota media Bachillerato (1° y 2°)

FO = Nota Fase Obligatoria (media 5 exámenes). Igual/superior 4

NAU= nota de acceso a la universidad (NMB+FO). Igual o superior a 5 puntos.

M1 y M2= Las dos mejores notas de las materias de la fase voluntaria

a, b = parámetros de ponderación de las materias para los grados solicitados (CADA COMUNIDAD AUTÓNOMA ESTABLECE LAS PONDERACIONES DE LAS MATERIAS PARA LOS DIFERENTES GRADOS. PUEDE SER 0,1/ 0,2. MIRAR TABLA DE PONDERACIONES).



INFORMACIÓN PAU

TABLA DE PONDERACIONES

Acceso y admisión 2024



(0,6 x NMB)
Nota media
Bachillerato (60%)

+

(0,4 x NMFO)
Nota media
fase obligatoria (40%)

+

(A x M1 + B x M2)
A, B= ponderaciones tabla 0, 1/ 0,2
M1= materia fase voluntaria
M2= materia fase voluntaria

Hasta un máximo de 10 puntos

Hasta un máximo de 4 puntos

NAU
Validez indefinida

Validez de dos cursos

GRADOS UNIVERSITARIOS

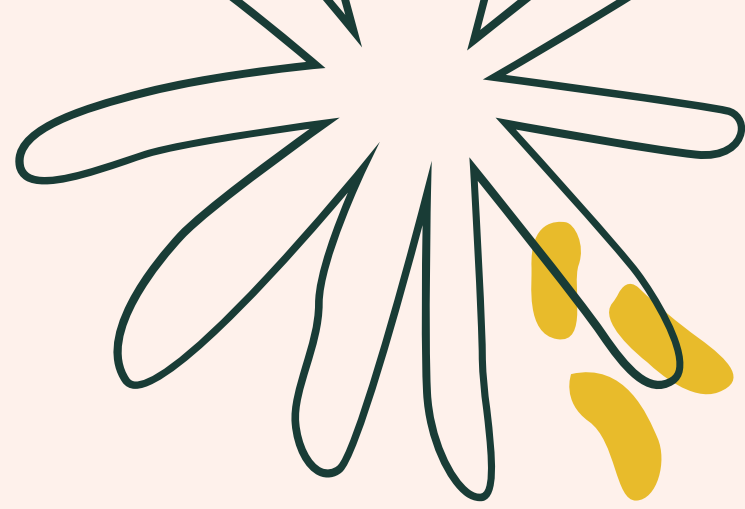


UNIVERSIDAD DE ALICANTE

UNIVERSIDAD DE ELCHE

NOTAS DE CORTE





F.P. GRADO SUPERIOR

REQUISITOS: Título de Bachillerato

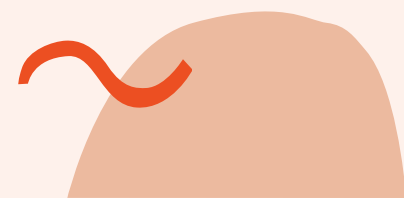
DURACIÓN: Dos cursos

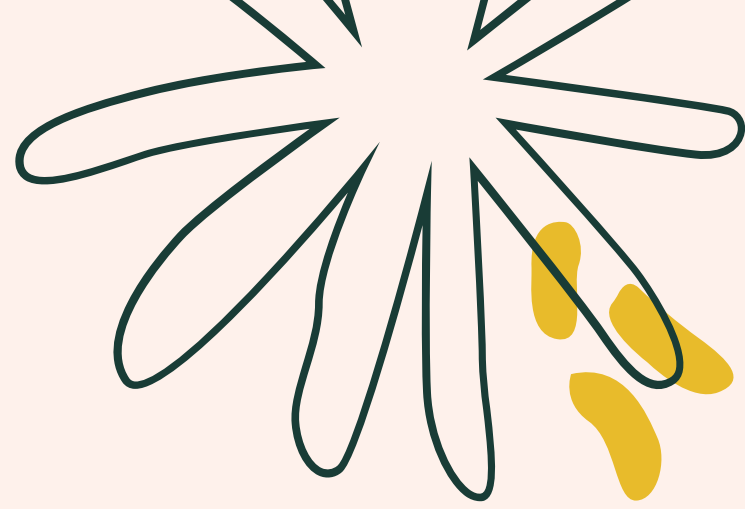
ESTRUCTURA: En módulos ("asignaturas" de 1º y 2º)

PRÁCTICAS: El modulo con más horas es el de FCT, prácticas obligatorias en empresas

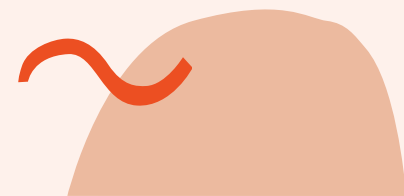
TITULACIÓN: Técnico Superior

ESTUDIOS POSTERIORES: Universidad





F.P. GRADO SUPERIOR



CICLOS FORMATIVOS DE GRADO SUPERIOR EN CREVILLENTE



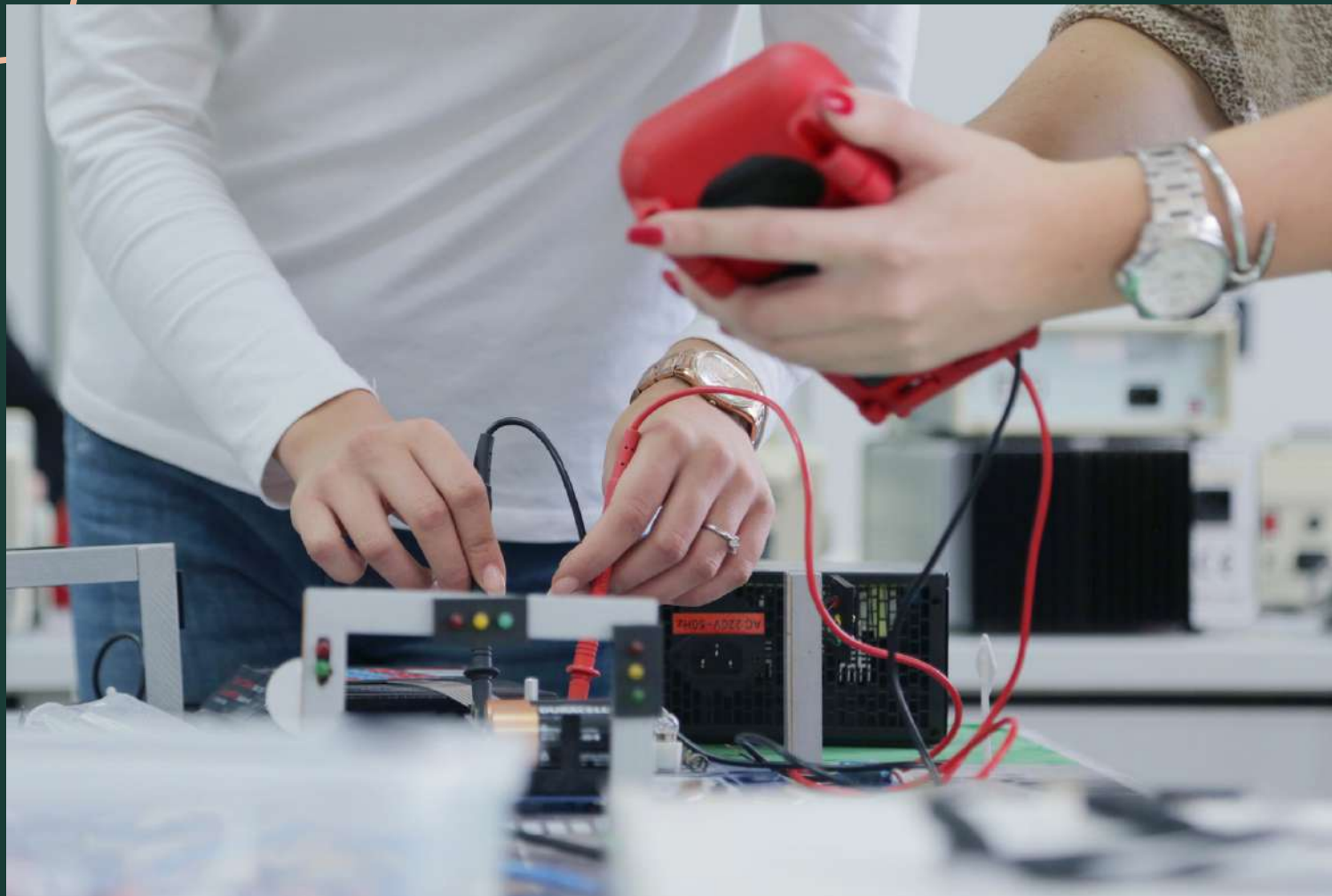
IES MACIÀ ABELA

- DESARROLLO DE APLICACIONES WEB
- DESARROLLO DE APLICACIONES MULTIPLATAFORMA
- ADMINISTRACIÓN DE SISTEMAS INFORMÁTICOS EN RED
- ACONDICIONAMIENTO FÍSICO
- MARKETING Y PUBLICIDAD

IES CANÓNIGO MANCHÓN

- MECATRÓNICA INDUSTRIAL
- ADMINISTRACIÓN Y FINANZAS

EJEMPLOS SOBRE DIFERENTES CICLOS DE GRADO SUPERIOR



Ciclo DAW



Más información:

ORIENTALINE

CONTACTA CONMIGO SI TIENES DUDAS

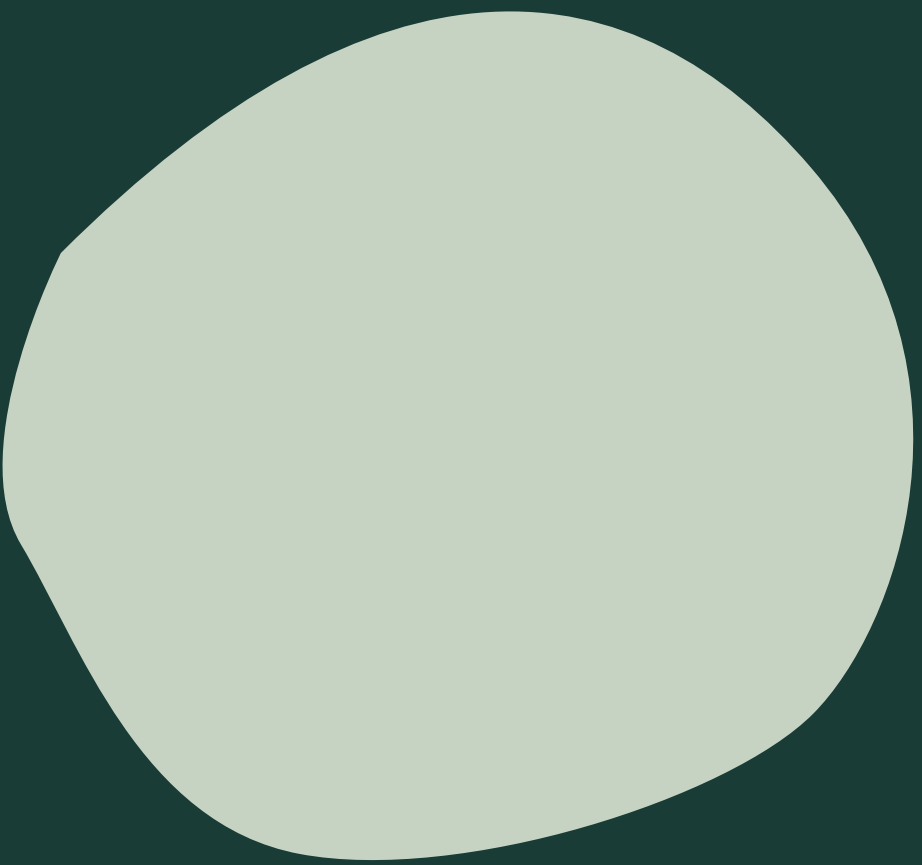


mt.pamiesibarra@edu.gva.es



!GRACIAS!





Raquel Asencio Más
Laura Guisot Sendra
María Teresa Pamies Ibarra