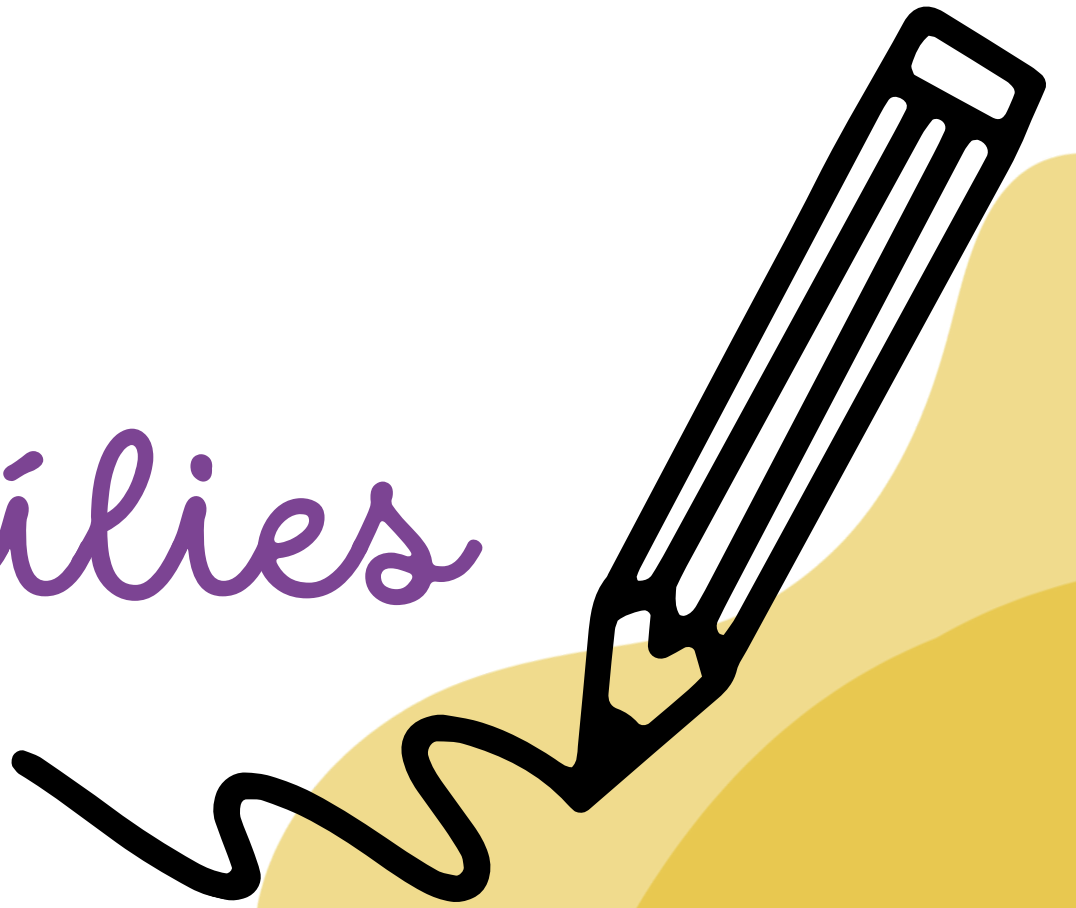


ORIENTACIÓ ACADÈMICA

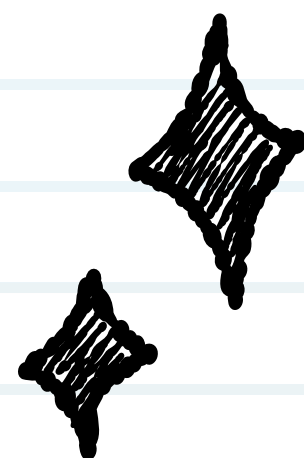
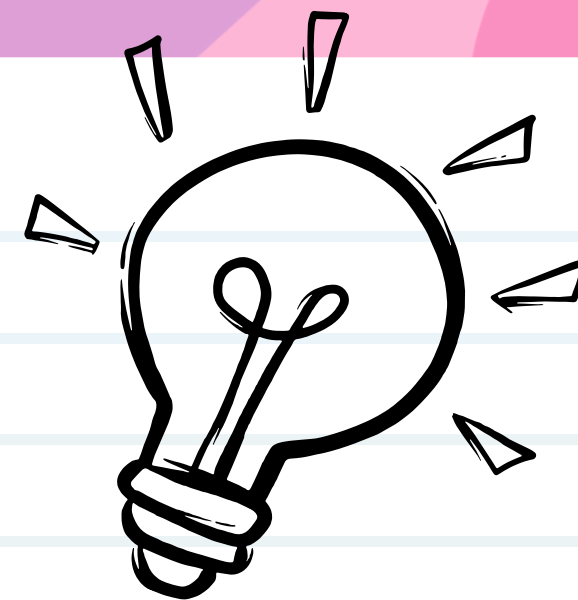


EL CAMÍ DESPRÉS DE 4T ESO

Reunió amb famílies



ÍNDEX



1. COM ES TITULA EN L'ESO?

5. L'ITINERARI DE BATXILLERAT

2. I SI NO S'ACONSEGUEIX EL TÍTOL?

6. L'ITINERARI DE FP

3. ACOMPANYANT EL PROCÉS

7. ALTRES ESTUDIS

4. OPCIONS DESPRÉS ES DE 4T D'ESO

8. TORN OBERT DE PARAULA

1. COM ES TITULA EN L'ESO?

1

DECISIÓ COL·LEGIADA

l'equip docent decideix qui titula basant-se en l'assoliment dels objectius de l'etapa

2

SENSE EXÀMENS DE JULIOL

Recordeu que tot es decideix en l'avaluació final de juny

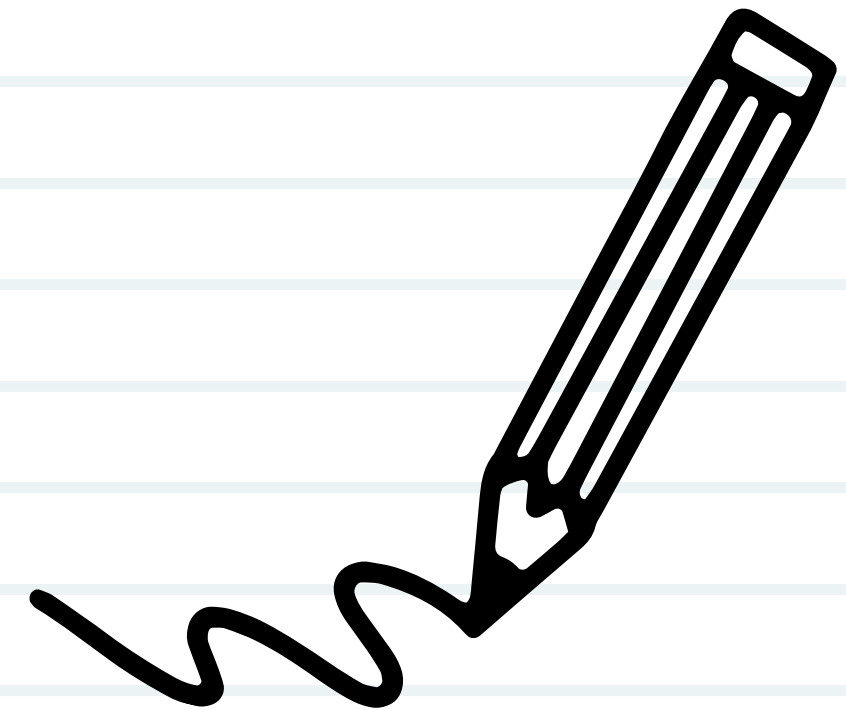
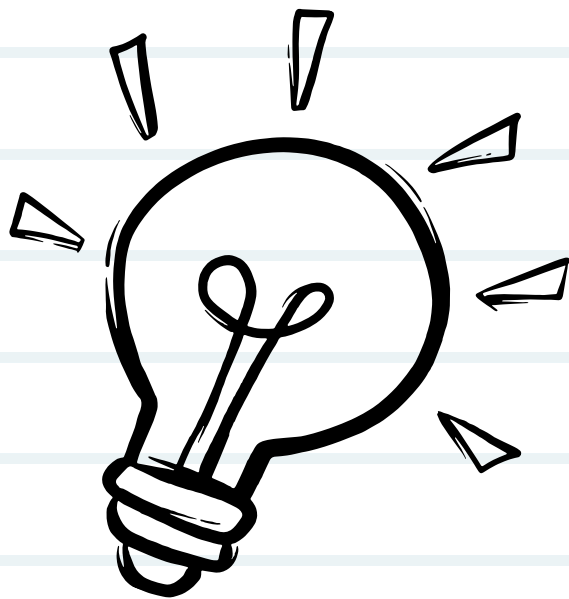
3

SENSE PENDENTS

Molt important!! Aprovar totes les matèries de cursos anteriors

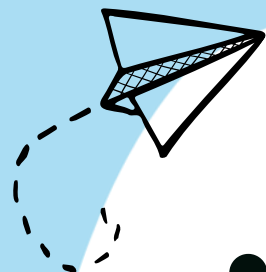


CONSELL ORIENTADOR



CONSELL ORIENTADOR PER A L'ALUMNAT DE 4t CURS O QUE CONCLOU LA SEUA ESCOLARITZACIÓ EN L'ETAPA D'EDUCACIÓ SECUNDÀRIA OBLIGATÒRIA CONSEJO ORIENTADOR PARA EL ALUMNADO DE 4.º CURSO O QUE CONCLUYE SU ESCOLARIZACIÓN EN LA ETAPA DE EDUCACIÓN SECUNDARIA OBLIGATORIA				
DATAS IDENTIFICATIVES DEL CENTRE DATOS IDENTIFICATIVOS DEL CENTRO				
Codi de centre / Código de centro		Nom del centre / Nombre del centro		Títularitat / Titularidad <input type="checkbox"/> Pública <input type="checkbox"/> Privada
Localitat		Província / Provincia		Telèfon / Teléfono
Secció		Codi Postal / Código Postal		
DATAS PERSONALS DE L'ALUMNE/A DATOS PERSONALES DEL ALUMNO/A				
Curs / Curso	Primer cognom / Primer apellido	Segon cognom / Segundo apellido	Nom / Nombre	Sexe / Sexo <input type="checkbox"/> M <input type="checkbox"/> F <input type="checkbox"/> H
PROPOSTA DE MESURES EDUCATIVES A DESENVOLUPAR EN EL CURS SEGÜENT (1) PROPUESTA DE MEDIDAS EDUCATIVAS A DESARROLLAR EN EL SIGUIENTE CURSO				
<p>Se farà una proposta de recomanació d'optatives i de mesures de reforç orientades a la superació de les dificultats detectades, tenint en compte el grau d'assoliment de les competències de l'alumne/a, així com les seues necessitats, amb l'assessorament del departament d'Orientació Educativa i l'assessorament del departament de Psicologia Educativa.</p> <p>Se realizará una propuesta de recomendación de optativas y de medidas de refuerzo orientadas a la superación de las dificultades detectadas, teniendo en cuenta el grado de adquisición de las competencias del alumno/a, así como sus necesidades, con el asesoramiento del departamento de Orientación Educativa y el asesoramiento del departamento de Psicología Educativa.</p>				
OPCIONS D'ACOMPLIR L'OBJECTIU ACADÈMICOPROFSSIONAL OPCIONES ACADÉMICO-PROFESIONALES				
<input type="checkbox"/> Cursar Ensenyaments Professionals (2) Cursar Enseñanzas Profesionales		<input type="checkbox"/> Cursar Batxillerat (2) Cursar Bachillerato		
(1)				
<input type="checkbox"/> Cursar 4t curs de l'ESO en un programa de diversificació curricular / Cursar 4.º curso de la ESO en un programa de diversificación curricular <input type="checkbox"/> Cursar un cicle formatiu de grau bàsic / Cursar un ciclo formativo de grado básico <input type="checkbox"/> Romandre un any més en 4t curs de l'ESO amb mesures de reforç / Permanecer un año más en 4.º curso de la ESO con medidas de refuerzo <input type="checkbox"/> Romandre un any més en 4t curs de l'ESO en un programa de diversificació curricular amb mesures de reforç / Permanecer un año más en 4.º curso de la ESO en un programa de diversificación curricular con medidas de refuerzo <input type="checkbox"/> Presentar-se a la prova d'accés a un cicle de grau mitjà / Presentarse a la prueba de acceso a un ciclo de grado medio				

2. I SI NO S'ACONSEGUEIX EL TÍTOL?



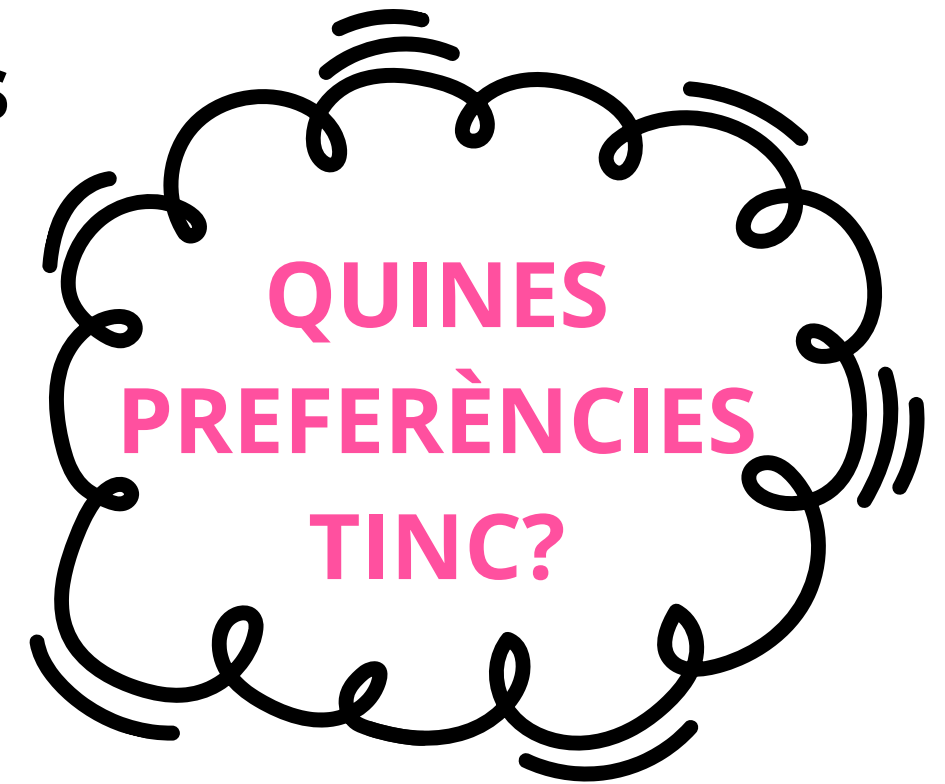
- **REPETIR 4T D'ESO:** per a consolidar el títol l'any següent.
- **PFQB:** programes de qualificació bàsica per a aprendre un ofici.
- **PROVES D'ACCÉS A GRAU MITJÀ:** la via directa per a entrar en FP sense títol d'ESO.
- **ESCOLA D'ADULTS.**

7. ACOMPANYANT EL PROCÉS

Personalitat



Interesos



**ET CONEIXES
BÉ?**

Habilitats



Valors ocupacionals

Interesos professionals

COM ELS ACOMPANYEM?

"ANIMAR-LOS PERQUÈ
LLUITEN PER ALLÒ QUE
VOLEN. FOMENTANT EL
VALOR DE L'ESFORÇ I LA
CONSTÀNCIA".

"LA RESPONSABILITAT
ÚLTIMA DE LA DECISIÓ ÉS
DE L'ALUMNAT"

"ELS PROCÉS DE DECIDIR,
COM I CAP A ON CAMINAR
NO ÉS FÀCIL".

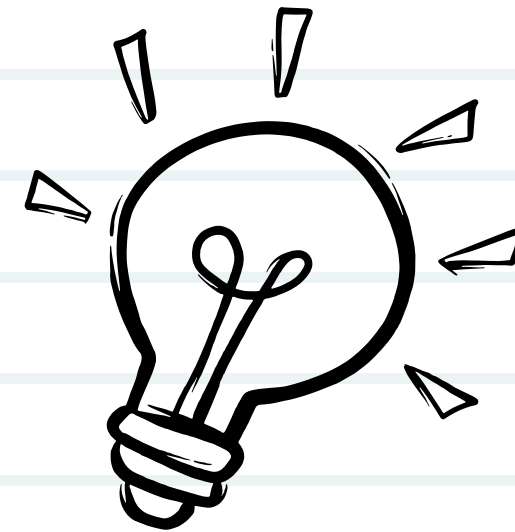
"DEIXAR QUE EXPRESSEN
AMB LLIBERTAT ELS SEUS
GUSTOS, INTERESSOS I
PREOCUPACIONS".



"ACOMPANYAR SENSE
JUTJAR NI IMPOSAR"

COM PODEN AJUDAR LES FAMÍLIES?

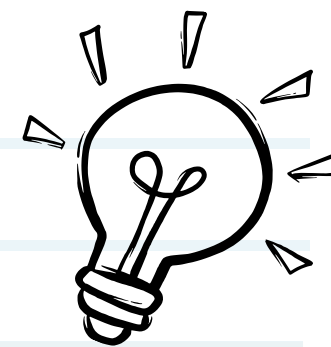
- Acompanyar sense decidir per ells
- Afavorir autonomia
- Escoltar interessos reals
- Evitar comparar
- Valorar esforç més que notes



“A l'hora de triar, és important evitar...”

- Triar només per amistats
- Triar només per les notes sense tindre en compte interessos
- Triar per pressió externa
- Triar sense conèixer bé les opcions

3. QUINES OPCIONS HI HAN DESPRÉS DE 4T D'ESO?



1

BATXILLERAT

2

FP
GRAU MITJÀ

3

ALTRES
ESTUDIS

4

MOLT
LABORAL

4. L'ITINERARI DE BATXILLERAT

TREBALLAR
DIÀRIAMENT

CANVIS
RESPECTE A
L'ESO

CONSTÀNCIA
I ESFORÇ

TREBALL MÉS
AUTÒNOM

PLANIFICAR
TEMPS
D'ESTUDI

MODALITATS DE BATXILLERAT

1

CIÈNCIES I
TECNOLOGIA

2

HUMANITATS
I CC SOCIALS

3

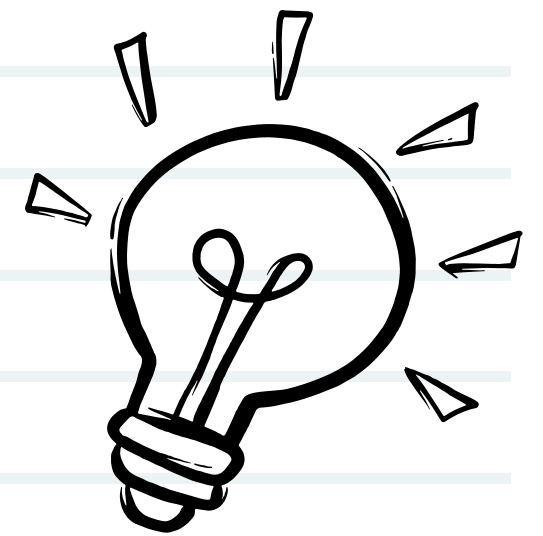
GENERAL

4

- ARTS:
- ARTS PLÀSTIQUES, IMATGE I DISSENY
 - MÚSICA I ARTS ESCÈNIQUES

MATÈRIES COMUNES BATXILLERAT

- **Valencià:** 3 hores setmanals.
- **Castellà:** 3 hores setmanals.
- **Llengua estrangera** (anglès): 3 hores setmanals.
- **Educació física:** 3 hores setmanals.
- **Filosofia:** 3 hores setmanals.



MODALITAT CIÈNCIES I TECNOLOGIA

modalitat enfocada a les següents branques de coneixement

ARQUITECTURA I ENGINYERIA

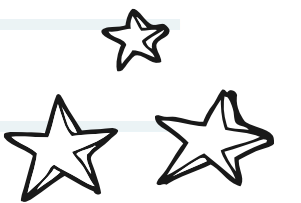
Enginyeria electrònica,
Enginyeria biomèdica,
Enginyeria robòtica...

CIÈNCIES

Biologia, Física,
Matemàtiques,
Biotecnologia...

CIÈNCIES DE LA SALUT

Farmàcia, Medicina,
Fisioteràpia,
Psicologia...



MODALITAT CIÈNCIES I TECNOLOGIA

MATÈRIES DE MODALITAT

- **OBLIGATÒRIA:** Matemàtiques I
- **TRIAR 2 MATERIES DEL BLOC:**
 - Física i Química.
 - Biologia, Geologia i Ciències Ambientals.
 - Dibuix Tècnic I.
 - Tecnologia i Enginyeria I.



MODALITAT HUMANITATS I CC SOCIALS

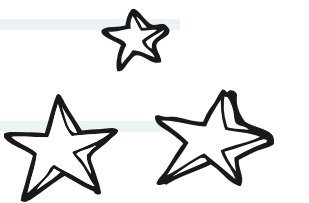
modalitat enfocada a les següents branques de coneixement

ARTS I HUMANITATS

Filosofia, Estudis Anglesos, Història, Traducció i interpretació...

CIÈNCIES SOCIALS I JURÍDIQUES

ADE, Comunicació Audiovisual, Criminologia, Dret, Economia...



MODALITAT HUMANITATS I CC SOCIALS

MATÈRIES DE MODALITAT

- **OBLIGATÒRIA (Triar-ne una):** Llatí o Matemàtiques aplicades a les Ciències Socials I
- **TRIAR 2 MATERIES DEL BLOC:**
 - Història del Món Contemporani.
 - Economia.
 - Grec I.
 - Literatura Universal.



MODALITAT ARTS

modalitat enfocada per a l'alumnat que vol continuar fent estudis vinculats a

ARTS I HUMANITATS

Belles Arts, Disseny i tecnologies creatives, Cinema i Mitjans de comunicació, Art dramàtic...

ESCOLA D'ART SUPERIOR DE DISSENY

Disseny de moda, Disseny d'Interiors, Il·lustració...




MODALITAT D'ARTS

MATÈRIES DE MODALITAT

- **Opció A (PLÀSTIQUES):**

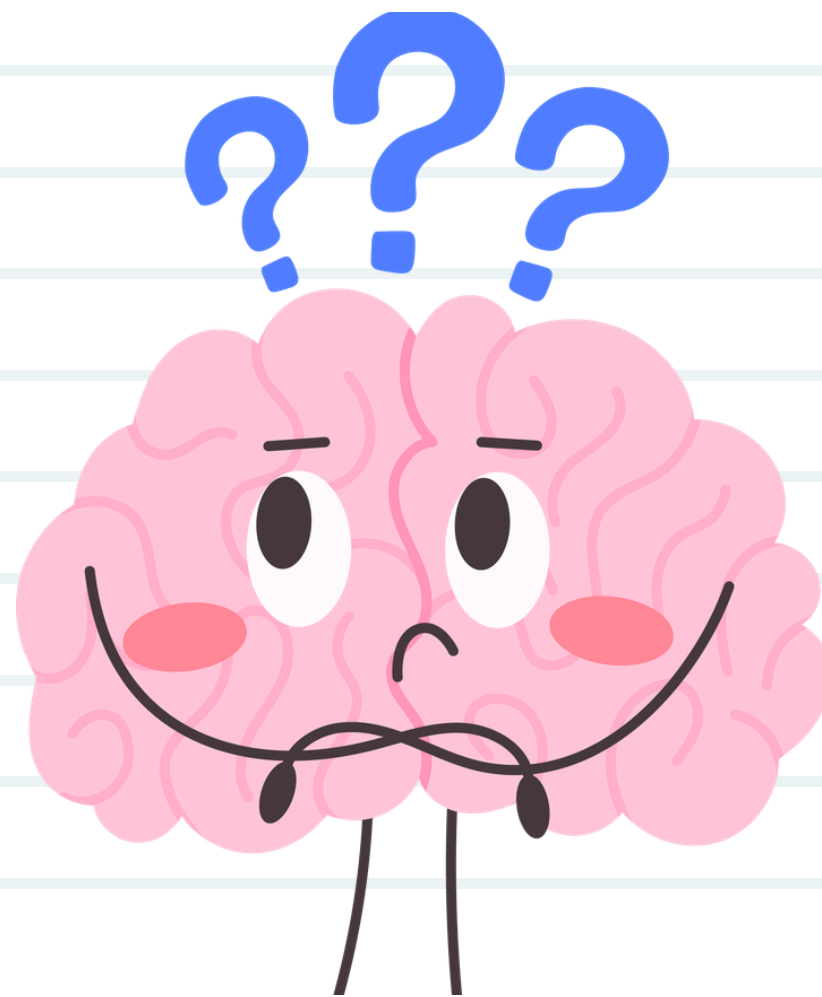
- **Obligatòria:** Dibuix Artístic I.
- **Triar 2:** Volum, Cultura Audiovisual, Dibuix tècnic, Projectes Artístics.

- **Opció B (MÚSICA/ESCÈNIQUES):**

- **Obligatòria:** Anàlisi Musical I o Arts Escèniques I.
- **Triar 2:** Cor i Tècnica vocal, Cultura Audiovisual, Llenguatge i Pràctica Musical. 

MODALITAT GENERAL

Modalitat enfocada per a l'alumnat que dubta
entre distintes branques de coneixement



MODALITAT GENERAL

MATÈRIES DE MODALITAT

- **Obligatòria:** Matemàtiques Generals.
- **Triar 2 matèries del bloc:**
 - Economia, Emprenedoria i Activitat Empresarial.
- **O bé:** Tria 1 o 2 assignatures de les altres modalitats que s'oferten al centre.

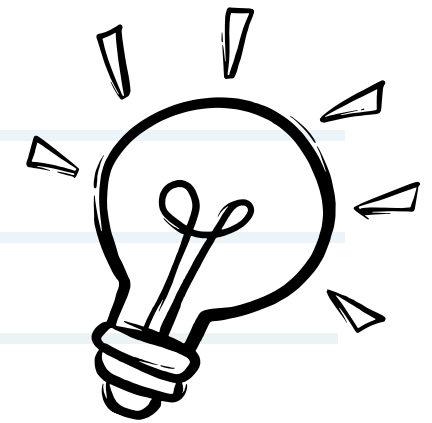


MATÈRIES OPTATIVES

Una optativa (4 Hores setmanals)

- Biologia humana i salut (1r)
- Francès I (1r i 2n).
- Informàtica I: Programació, xarxes i sistemes informàtics (1r i 2n).
- Projecte d'investigació.
- Comunicació audiovisual.
- Cultura jurídica i democràtica.
- Geografia i hist. valencianes.
- Gest. projectes emprenedoria.
- Imatge i so.
- Psicologia.
- Producció musical.
- Descobrint les nostres arrels clàssiques

QUINA MODALITAT TRIAR?



1. ANOTAR ELS GRAUS UNIVERSITARIS QUE M'INTERESEN

2 BUSCAR EN LA TAULA DE PONDERACIONS LES
MATÈRIES QUE PONDEREN 0.2 I 0.1

3. TRIA LA MODALITAT QUE CONTINGA
AQUESTES MATÈRIES

TAULA DE PONDERACIONS



Preinscripció 2026 (admissió al curs 2026-2027)

	Anàlisi Musical II	Artes Escèniques II	Biologia	Ciències Generals	Coro y Técnica Vocal II	Dibujo Artístico II	Dibujo Técnico Aplicado a las Artes Plásticas	Dibujo Técnico II	Diseño	Empresa y Diseño de Modelos de Negocio	Física	Fundamentos Artísticos (*)	Geografía	Geología y Ciencias Ambientales	Griego II	Historia del Arte	Historia de España	Historia de la Filosofía	Historia de la Música y la Danza	Inglés, Alemán, Francés e Italiano	Latín II	Lengua castellana y Literatura II	Literatura Dramática	Matemáticas Aplicadas C. Sociales II	Matemáticas II	Movimientos Culturales y Artísticos	Química	Técnicas de Expresión Gráfico-plástica
Administración y Dirección Empresas (UA, UJI, UMH, UPV, UV)			0,1	0,2						0,2	0,2		0,2	0,2										0,2	0,2		0,1	
Arquitectura (UV)*		0,1	0,2	0,2				0,1	0,1	0,1	0,1	0,2	0,2	0,2	0,2	0,2	0,2	0,2			0,2			0,2	0,1	0,1	0,1	
Arquitectura Técnica (UA, UJI, UPV)								0,2	0,1	0,1	0,2		0,1	0,2											0,2		0,2	
Arquitectura (UMH, UPV)			0,2			0,2	0,1	0,2	0,2	0,1		0,2	0,1		0,2	0,2					0,2			0,1		0,2		0,2
Arquitectura (UA, UV)			0,2	0,1							0,2			0,2										0,1	0,2		0,2	
Bioquímica y Biología Molecular (UJI)			0,2								0,2			0,1											0,2		0,2	
Bioquímica y Ciencias Biomédicas (UV)			0,2								0,2			0,1											0,2		0,2	
Biología (UMH, UPV, UV)			0,2								0,2			0,1											0,2		0,2	
Business Intelligence and Analytics / Inteligencia y Analítica de Negocios (UV)			0,1	0,2						0,2	0,2		0,2	0,2										0,2	0,2		0,1	
Business Analytics / Datos (UPV, UV)								0,1	0,1	0,1	0,2													0,1	0,2		0,1	
Business Analytics / Datos e Inteligencia Artificial (UMH)			0,1	0,1							0,2													0,2	0,2		0,1	
Biotecnología de los Alimentos (UMH, UPV, UV)			0,2	0,2				0,1			0,2			0,2											0,2		0,2	
Biotecnología y Tecnologías del Mar (UPV) (solo en doble grado)			0,2	0,2							0,2			0,2											0,2		0,2	
Biotecnología Ambientales (UMH, UPV, UV)			0,2	0,2				0,1			0,2			0,2										0,2	0,2		0,2	
Deporte y la Actividad Física y del Deporte (UA, UJI, UMH, UV)	0,1	0,2	0,2	0,2						0,2	0,2		0,2		0,1	0,1			0,1		0,1			0,2	0,2		0,2	
Deporte y la Actividad Física y del Deporte (UA)			0,2	0,2							0,2			0,2											0,2		0,2	
Enfermería y Dietética y Gastronomía (UV)			0,2	0,2						0,2	0,2													0,2	0,2		0,2	

ADMISSIÓ I MATRICULA

INSCRIPCIÓ

DEL 21 DE MAIG
A L'1 DE JUNY

REQUISIT ACADÈMIC

DEL 15 AL 29
DE JUNY

VACANTS PROVISIONALS

1 DE JULIOL

VACANT DEFINITIVES

9 DE JULIOL

MATRICULA PRESENCIAL

DEL 9 AL 15 DE
JULIOL

MATRICULA TELEMÀTICA

DEL 9 AL 14 DE
JULIOL

4. L'ITINERARI DE FORMACIÓ PROFESSIONAL

SI TRIES
L'OPCIÓ DE
FP...

TRIAR PER
INTERESOS
PROFESSIONALS

NO TANCA
LES PORTES
A LA
UNIVERSITAT

MÉS DE 25
FAMÍLIES
PROFESSIONALS

NO ÉS
UNA
OPCIÓ DE
2ª CATEGORIA

PROPORCIONA
HABILITATS I
COMPETÈNCIES
PER A UNA
PROFESSIÓ

OPORTUNITAT
DE FER
PRÀCTIQUES
EN EMPRESA

COM ACCEDIR A UN CFGM?

AMB REQUISIT

Amb el títol de la ESO
accés directe amb la
teua nota mitja





SENSE REQUISIT

Sense títol de la ESO
i complint 17 anys el
2026, PROVES ACCÉS



OFERTA CICLES FORMATIUS DE GRAU MITJÀ

<https://ceice.gva.es/va/web/formacion-profesional/dossier-cicles>

FAMÍLIA PROFESSIONAL	CICLES FORMATIUS Grau D		
	GRAU BÀSIC (TÈCNIC BÀSIC)	GRAU MITJÀ (TÈCNIC)	GRAU SUPERIOR (TÈCNIC SUPERIOR)
 ACTIVITATS FÍSQUES I ESPORTIVES	▶ <u>T.P.B. Accés i conservació en instal·lacions esportives</u>	▶ <u>T. Guia en el Medi natural i de Temps Lliure</u>	▶ <u>T.S. Condicionament Físic</u> ▶ <u>T.S. Ensenyament i Animació Socioesportiva</u>
 ADMINISTRACIÓ I GESTIÓ	▶ <u>T.P.B. Informàtica d'oficina</u> ▶ <u>T.P.B. Servicis administratius</u>	▶ <u>T. Gestió Administrativa</u>	▶ <u>T.S. Administració i Finances</u> ▶ <u>T.S. Assistència a la Direcció</u>
 AGRÀRIA	▶ <u>T.P.B. Activitats agropecuàries</u> ▶ <u>T.P.B. Agrojardineria i composicions florals</u> ▶ <u>T.P.B. Aprofitaments forestals</u>	▶ <u>T. Aprofitament i Conservació del Medi Natural</u> ▶ <u>T. Jardineria i Floristeria</u> ▶ <u>T. Producció Agroecològica</u> ▶ <u>T. Producció Agropecuària</u>	▶ <u>T.S. Gestió Forestal i del Medi Natural</u> ▶ <u>T.S. Paisatgisme i Medi Rural</u> ▶ <u>T.S. Ramaderia i Assistència en Sanitat Animal</u>
 ARTS GRÀFIQUES	▶ <u>T.P.B. Arts gràfiques</u>	▶ <u>T. Impressió Gràfica</u> ▶ <u>T. Postimpresió i Acabats Gràfics</u> ▶ <u>T. Preimpresió Digital</u>	▶ <u>T.S. Disseny i Edició de Publicacions Impreses i Multimèdi</u> ▶ <u>T.S. Disseny i Gestió de la Producció Gràfica</u>

OFERTA FORMATIVA IES SIMARRO

**GESTIÓ
ADMINISTRATIVA**

F. Administració i
Gestió

**OBRES
D'INTERIOR,
DECORACIÓ I
REHABILITACIÓ**

F. Edificació i Obra
civil

**SISTEMES
MICRO
INFORMÀTICS I
XARXES**

F. Informàtica i
Comunicacions

F. Hoteleria i
Turisme

**CUINA
I
GASTRONOMIA**

CALENDARI PROVES ACCÉS

PROVES D'ACCÉS A CICLES FORMATIUS GRAU SUPERIOR 2026



SI TENS ALGUN
DUBTE, PASSA'T
PER ORIENTACIÓ

CALENDARI

- INSCRIPCIÓ PROVES: Del 23 al 31 Març
- LLISTATS PROVISIONALS: 29 ABRIL
- LLISTATS DEFINITIUS: 5 maig
- REALITZACIÓ EXAMENSs: 19 i 20 Maig



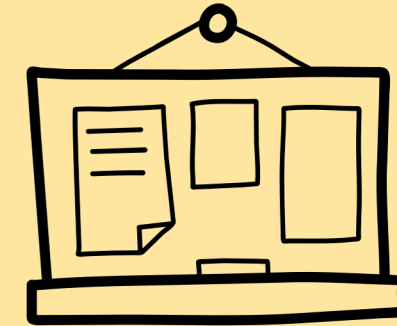
COM INSCRIURE'S A LA PROVA?

- Sol·licitud d'inscripció
- Fotocopia DNI.
- Justificant d'haver pagat la taxa.
- Entregar en la secretaria del centre



REQUISITS DE PARTICIPACIÓ

- TENIR 17 ANYS O COMPLIR-LOS EN EL 2026
- NO TENIR EL TÍTOL DE LA ESO



PARTS DE LA PROVA

PART LLINGÜÍSTICA:

- Llengua i literatura (Val o Cast)
- Anglès

PART SOCIAL

- Ciències socials, geografia i història

PART CIENTIFICO-MATEMÀTICA-TÈCNICA

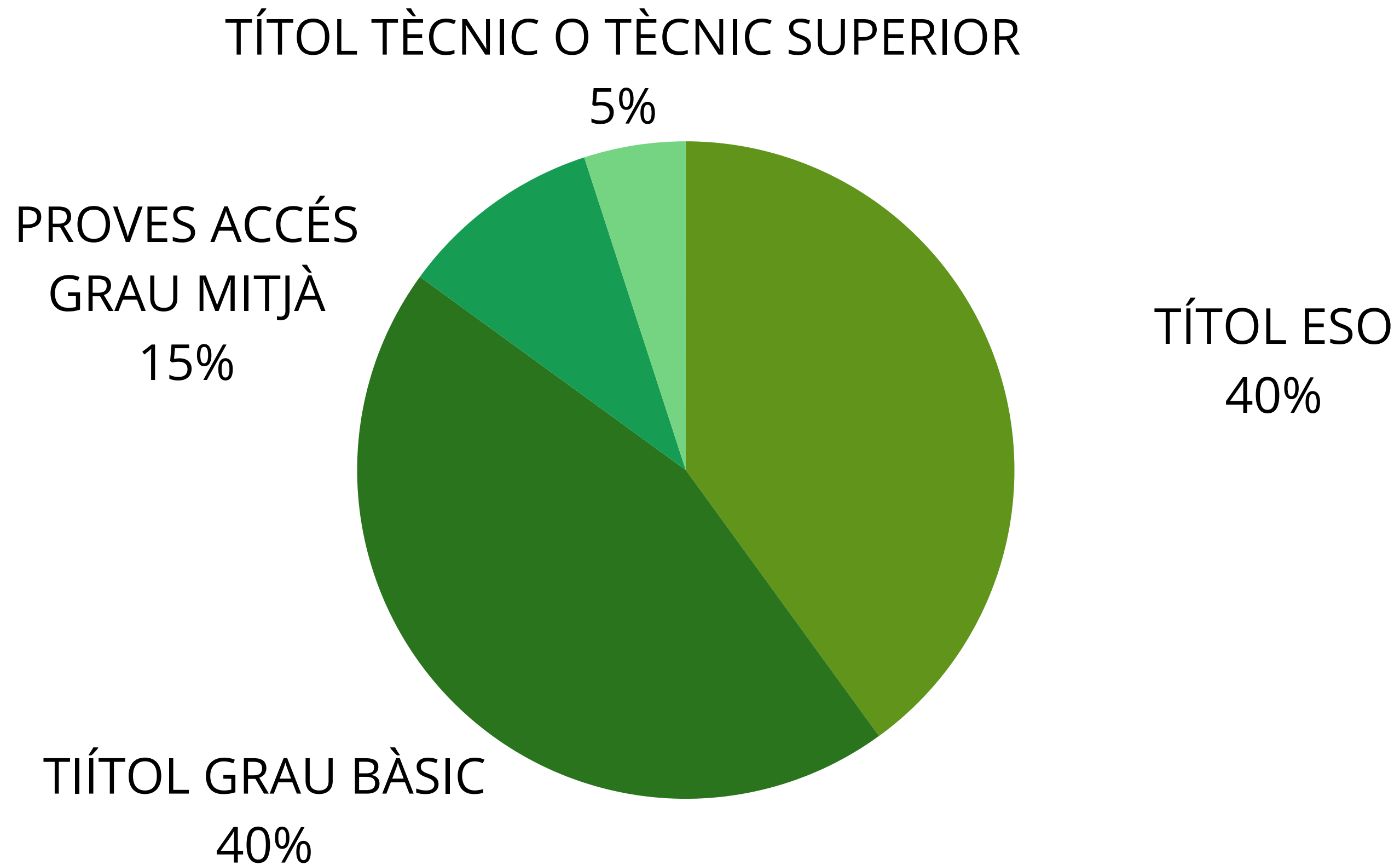
- Matemàtiques
- Ciències Naturals
- Tractament de la informació i competència digital



COM POTS PREPARAR-TE LA PROVA

- A la web de Conselleria hi ha exemples de proves d'altres anys

CUPOS ACCÉS A CFGM



6. ALTRES ESTUDIS

ENSENYAMENTS
PROFESSIONALS
D'ARTS
PLÀSTIQUES I
DISSENY

ENSENYAMENTS
ESPORTIUS

ENSENYAMENTS
PROFESSIONALS
DE MÚSICA

ENSENYAMENTS
PROFESSIONALS
DE DANÇA

A graphic of a spiral notebook with a white page and blue lines. The spiral binding is on the left side, with orange rings and a blue strip. The background is a colorful abstract pattern of green, blue, purple, and pink. The text is written in a pink, rounded font.

TORN OBERT DE PARAULA



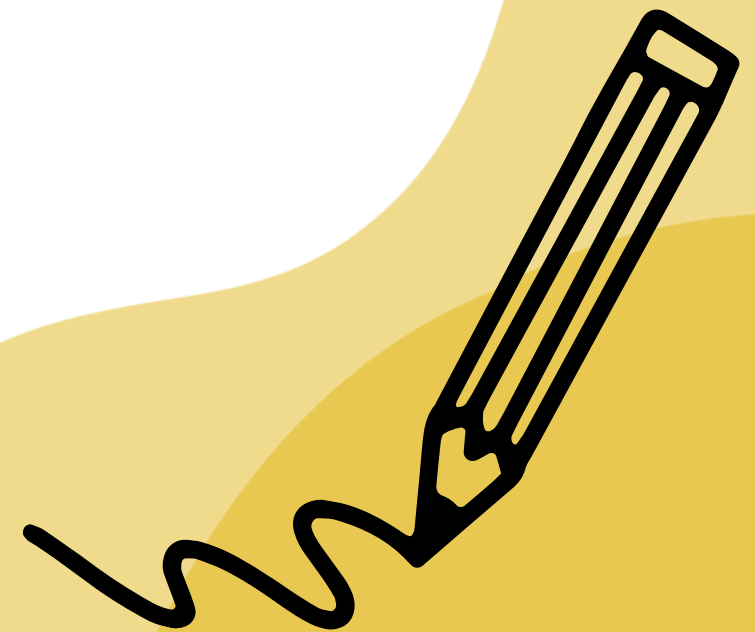
MOLTES Gràcies



AMANDA PINTO ROS

**DEPARTAMENT D'ORIENTACIÓ
IES DR. LLUÍS SIMARRO**

a.pintoros@edu.gva.es



PROVES D'ACCÉS A GRAU MITJÀ

INSCRIPCCIÓ

Del 23 al 31 de
març de 2026

REQUISIT

Tindre 17 anys o
complir-los en
2026

EXÀMENS

19 i 20 de maig de
2026

ON?

En la secretaria del
institut
Sol·licitut i Taxa

