



ORIENTACIÓ ACADÈMICA

DISSENYANT EL FUTUR

REUNIÓ AMB FAMÍLIES

3r ESO CURS 25/26

ÍNDEX

1

AUTONEIXEMENT

La base de la decisió

2

EL CAMÍ

*Mapa del sistema
educatiu*

3

L'ESTRUCTURA DE 4T D'ESO

Assignatures i itineraris

4

ALTRES VÍES

*PDC i FP de Grau
Bàsic*

5

TORN OBERT DE PARAULA



1. AUTOCONEIXEMENT

LA BASE DE LA DECISIÓ

PRIMERA ELECCIÓ
VOCACIONAL IMPORTANT
QUE VAN DE FER

TOTES LES DECISIONS SÓN
REVERSIBLES I, SI HEM DE
CANVIAR D'OPCIÓ, HO
PODEM VEURE COM UNA
OPORTUNITAT
D'APRENTATGE

AUTOCONEIXEMENT DE
LES POTENCIALITATS DE L'
ALUMNAT

RECERCA D'INFORMACIÓ
SOBRE LES DISTINTES
OPCIÓNS

**ASPECTES
IMPORTANTES**

TRIAR SEGONS
ELS INTERESSOS
MÉS ENLLÀ
D'INFLUÈNCIES

ET CONEIXES BÉ?

EN QUÈ
DESTAQUE?

HABILITATS

QUINES
PREFERÈNCIES
TINC?

INTERESSOS

COM SÓC?

PERSONALITAT

DE QUÈ
M'IMAGINE
TREBALLANT?

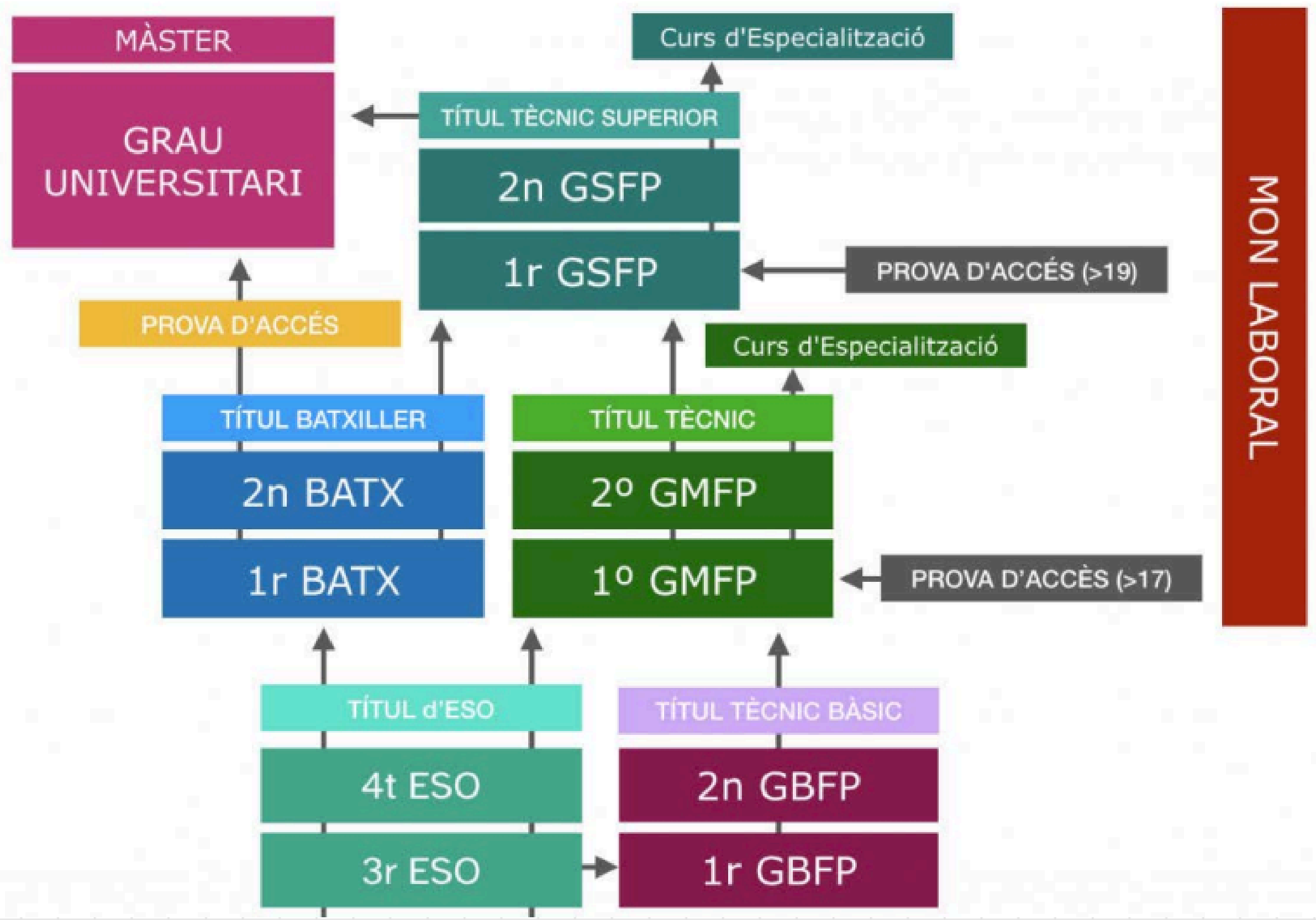
INTERESSOS
PROFESSIONALS

QUÈ ES
IMPORTANT
PER A MI
EN UNA FEINA?

VALORS
OCUPACIONALS

2. EL CAMÍ

MAPA DEL SISTEMA EDUCATIU



3. L'ESTRUCTURA DE 4T D'ESO

EL TRONC COMÚ: ASIGNATURES OBLIGATÒRIES

- VALENCIÀ: 3 HORES SETMANALS.
- CASTELLÀ: 3 HORES SETMANALS.
- LENGUA ESTRANGERA (ANGLÈS): 3 HORES SETMANALS.
- GEOGRAFIA I HISTÒRIA: 3 HORES SETMANALS.
- EDUCACIÓ FÍSICA: 2 HORES SETMANALS.
- EDUCACIÓ EN VALORS CÍVICS I ÈTICS: 2 HORES SETMANALS.
- TRIAR: RELIGIÓ O ATENCIÓ EDUCATIVA (1 HORA SETMANAL).

LA GRAN DECISIÓ: MATEMÀTIQUES A O B

A

**Resolució de problemes,
la investigació i
anàlisi matemàtic
de situacions de
la vida quotidiana.
Més pràctiques
Enfocades a FP**



B

**Aprofundeix procediments
algebraics, geomètrics, analítics,
estadístics incorporant contexts
matemàtics, científics i socials.
Més acadèmiques.
Enfocades a Batxillerat
científic/Social**

DISSENYANT L'ITINERARI

MATÈRIES D'OPCIÓ: 3 MATÈRIES X 3 H SETMANALS

Biologia i geologia

Física i Química

Economia i emprenedoria

Formació i orientació personal i professional

Llatí

Francès

Música

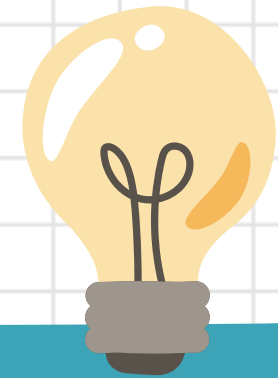
Expressió artística

Digitalització

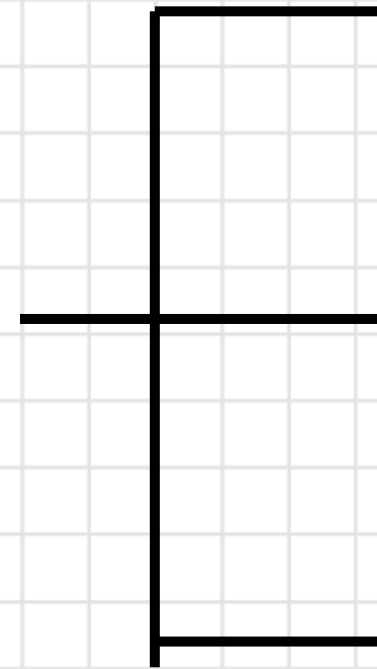
Tecnologia.

EXEMPLE

MATÈRIES D'OPCIÓ



BATXILLERAT
CIÈNCIES I
TECNOLOGIA



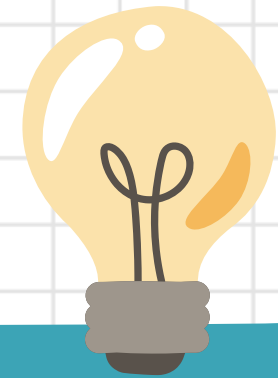
Biologia i Geologia

Física i Química

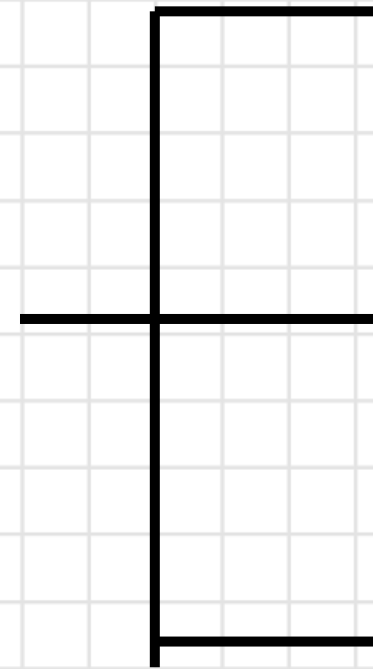
Tecnologia

EXEMPLE

MATÈRIES D'OPCIÓ



BATXILLERAT
CIÈNCIES
SOCIALS



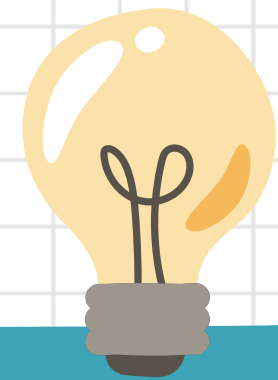
Economia i Emprenedoria

FOPP

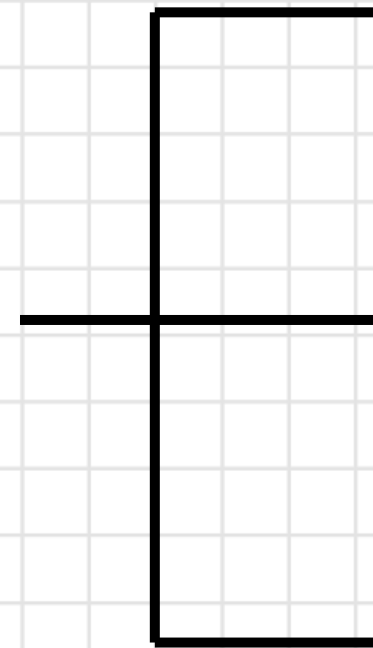
Digitalització

EXEMPLE

MATÈRIES D'OPCIÓ



BATXILLERAT
CIÈNCIES
SOCIALS O
HUMANITATS



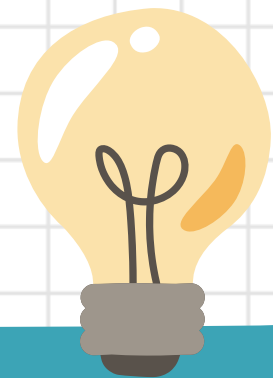
Economia i Emprenedoria

Llatí

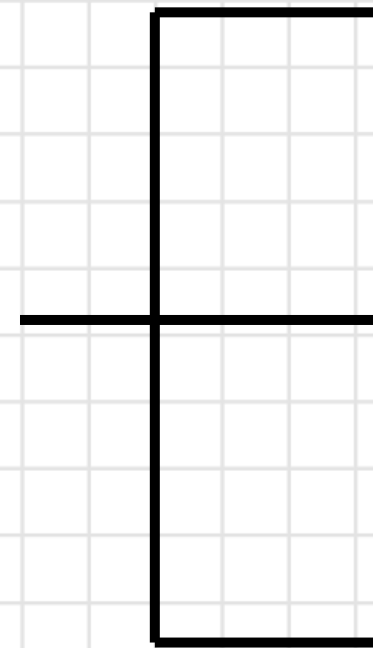
Francés o Digitalització

EXEMPLE

MATÈRIES D'OPCIÓ



BATXILLERAT
D'ARTS O
HUMANITATS



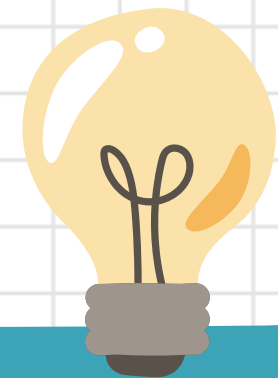
Expressió Artística

Llatí

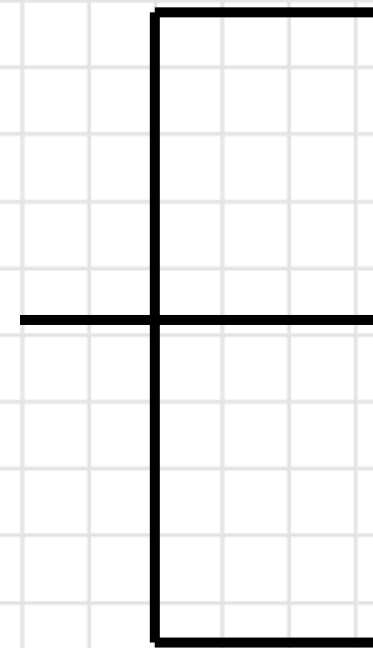
Francés o Música

EXEMPLE

MATÈRIES D'OPCIÓ



FP
INFORMÀTICA, A
DMINISTRACIÓ,
EDIFICACIÓ...

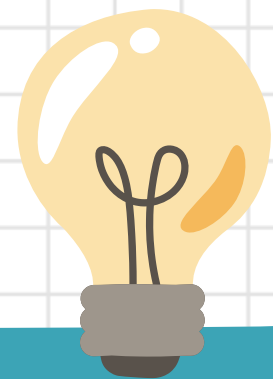


Economia i Emprenedoria

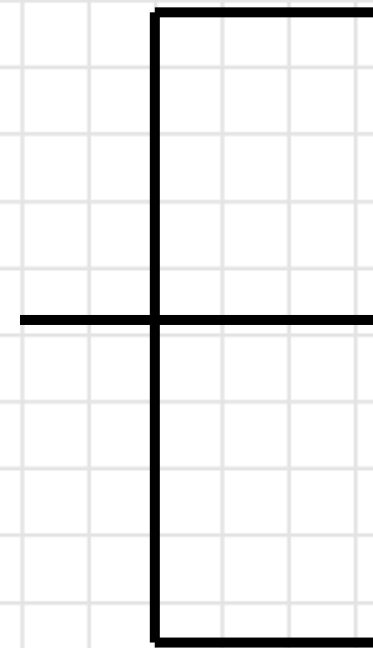
FOPP

Tecnologia o Digitalització

MATÈRIES D'OPCIÓ



ESTUDIS
VINCULATS A
IMATGE I SO,
DISSENY...



Música

Digitalització

Expressió Artística



DISSENYANT L'ITINERARI

MATÈRIES OPTATIVES: 1 MATÈRIA X 3H SETMANALS



Videojocs
Acro gimnàstica
Taller matemàtiques
Taller de ràdio
Francès
Reforç Física i Química
Arts escèniques
Competència comunicativa oral anglès
Filosofia
Projecte Interdisciplinari (Ciutadania europea)



**ORDENAR-LES
PER ORDRE DE
PREFERÈNCIA**

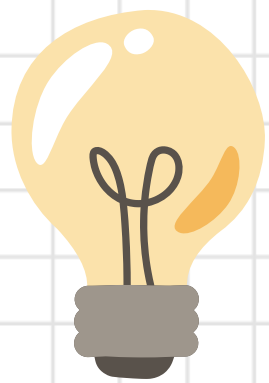
4. ALTRES VIES

PROGRAMA DE DIVERSIFICACIÓ CURRICULAR (PDC)



EL PDC NO ES UN CAMÍ "DE SEGONA", EN REALITAT ES UNA AUTOPISTA ADAPTADA PER A L'ÈXIT ESCOLAR

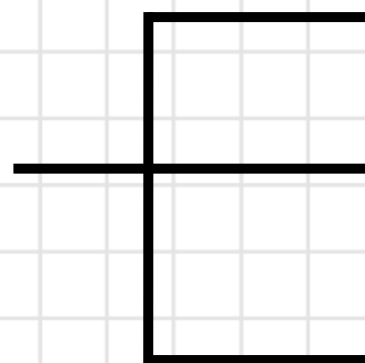
- **QUÈ ES?** Un itinerari adaptat per a alumnes que tenen dificultats en el sistema ordinari però que tenen actitud per a titular
- **OBJECTIU:** Obtenir el mateix **títol de Graduat en ESO** que qualsevol altre alumne
- **AVANTATGES:**
 - **Grups més reduïts** (atenció individualitzada)
 - **Menys professors** (més seguiment).
 - **Metodologia més pràctica i motivadora.**



ESTRUCTURA PER ÀMBITS

PDC

ÀMBIT LINGÜÍSTIC



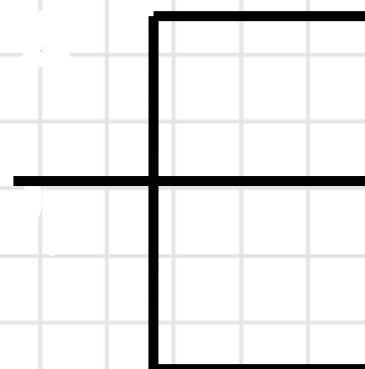
Valencià

Castellà

Geografia i Història

9 H

ÀMBIT CIENTÍFIC



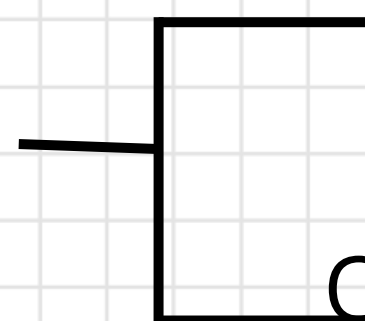
Matemàtiques

Biologia i Geologia

Física i Química

9 H

ÀMBIT PRÀCTIC



Tecnologia i Digitalització

Orientació i Iniciació professional

4 H



ESTRUCTURA PER ÀMBITS

PDC

ANGLÉS 3H

EDUCACIÓ FÍSICA 2 H

ED. EN VALORS CÍVICS I ÈTICS 2 H

RELIGIÓ O AT. EDUCATIVA 1H

TRIAR 1 OPTATIVA 2 H



4. ALTRES VIES: FP GRAU BÀSIC



- **QUÈ ÉS?** Una modalitat de 2 anys que combina continguts acadèmics amb l'aprenentatge d'un ofici.
- **DOBLE TITULACIÓ:** En finalitzar els 2 anys, l'alumne obté:
 - El **títol de Graduat en ESO** (el mateix que a l'ordinari).
 - El **títol de Tècnic Bàsic** en l'especialitat cursada.
- **METODOLOGIA:**
 - **60% Pràctica:** Tallers, laboratoris i hores de pràctiques en empreses reals (FCT).
 - **40% Teoria:** Àmbits de Comunicació i Ciències Aplicades (adaptats al nivell).
- **REQUISITS D'ACCÉS:**
 - **Tenir 15 anys** (o fer-los l'any natural).
 - **Haver cursat 3r d'ESO** (excepcionalment 2n).
 - **Recomanació de l'equip docent.**

4. ALTRES VIES: FP GRAU BÀSIC

PERFIL ALUMNAT

- **PERFIL PRÀCTIC:** Alumnes que aprenen millor "fent" que "escoltant". Tenen habilitats manuals, tecnològiques o organitzatives que l'ESO ordinària no sol avaluar.
- **DESCONNEXIÓ DEL SISTEMA TRADICIONAL:** Estudiants que se senten desmotivats amb les matèries purament teòriques o que s'han bloquejat en 2n o 3r d'ESO.
- **MADURESA PROFESSIONAL:** Joves que tenen una clara inclinació cap a un sector (ex: "m'agraden els ordinadors", "m'agrada la mecànica") i volen sentir-se útils en eixe camp.
- **NECESSITAT D'ÈXIT INMEDIAT:** Alumnes que necessiten veure resultats tangibles del seu esforç per recuperar l'autoestima acadèmica.

4. ALTRES VIES: FP GRAU BÀSIC

OFERTA FORMATIVA IES SIMARRO

ADMINISTRACIÓ I GESTIÓ

**(GB) SERVICIS
ADMINISTRATIUS**



- AUXILIAR D'OFICINA.
- AUXILIAR D'ARXIU.
- TELEFONISTA EN SERVICIS CENTRALS D'INFO.
- CLASSIFICADOR I/O REPARTIDOR DE CORRESPONDÈNCIA

HOTELERIA I TURISME

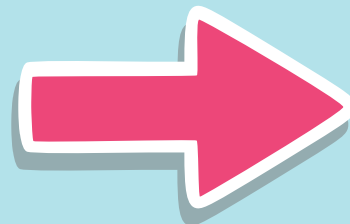
(GB) CUINA I RESTAURACIÓ



- AUXILIAR DE CUINA.
- AUXILIAR DE CAMBRER EN SALA.
- AUXILIAR DE CAMBRER EN BAR/CAFETERIA.
- AJUDANT D'ECONOMAT O D'UNITATS DE PRODUCCIÓ I SERVEI D'ALIMENTS I BEGUDES

INFORMÀTICA I COMUNICACIONS

(GB) INFORMÀTICA D'OFICINA



- AJUDANT DE MUNTADOR DE SISTEMES MICROINFORMÀTICS.
- AJUDANT DE MANTENIMENT DE SISTEMES INFORMÀTICS.
- AUXILIAR D'OFICINA

4. ALTRES VIES: FP GRAU BÀSIC

OFERTA FORMATIVA DE LA ZONA

ACTIVITATS FÍSiques I ESPORTIVES

(GB) ACCÉS I CONSERVACIÓ EN INST. ESPORTIVES
IES JOSEP DE RIBERA - XÀTIVA

ADMINISTRACIÓ I GESTIÓ

(GB) SERVICIS ADMINISTRATIUS
IES DR LLUÍS SIMARRO - XÀTIVA

AGRÀRIA

(GB) APROFITAMENTS FORESTALS
IES LA CANAL DE NAVARRÉS - NAVARRÉS
IES DE VALLADA - VALLADA

ELECTRICITAT I ELECTRÒNICA

(GB) ELECTRICITAT I ELECTRÒNICA
IES JOSEP DE RIBERA - XÀTIVA

FUSTA, MOBLE I SURO

(GB) FUSTERIA I MOBLE
IES DE MOIXENT - MOIXENT

HOTELERIA I TURISME

(GB) CUINA I RESTAURACIÓ
IES D' ENGUERA - ENGUERA
IES DR LLUÍS SIMARRO - XÀTIVA

IMATGE PERSONAL

(GB) PERRUQUERIA I ESTÈTICA
IES ISABEL-CLARA SIMÓ - L'ALCÚDIA DE CRESPINS

INFORMÀTICA I COMUNICACIONS

(GB) INFORMÀTICA D'OFICINA
IES DR LLUÍS SIMARRO - XÀTIVA

SERVEIS SOCIOCULTURALS I A LA COMUNITAT

(GB) ACTIVITATS DOMÈSTIQUES I NETEJA D'EDIFICIS
IES LA CANAL DE NAVARRÉS- NAVARRÉS

MOLTES GRÀCIES

AMANDA PINTO ROS
DEPARTAMENT D'ORIENTACIÓ
IES DR. LLUÍS SIMARRO

a.pintoros@edu.gva.es

