



REUNIÓ FAMILIES

3r ESO

IES DR. LLUIS SIMARRO
CURS 2024-2025

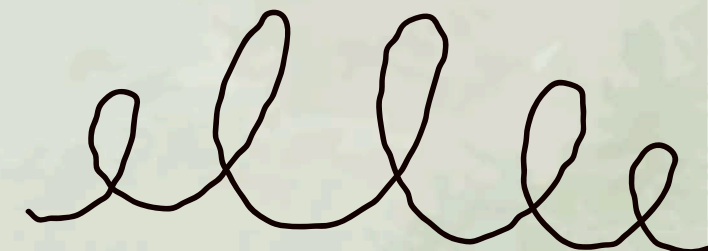
QUI SOM?

LIDIA QUILIS CANET
L.QUILISCANET@EDU.GVA.ES




OBJECTIU

"COMPARTIR INFORMACIÓ CLAU PER ACOMPANYAR L'ALUMNAT EN EL PROCÉS DE DECISIONS DE L'ETAPA EDUCATIVA".



QUÈ VEUREM HUI?



01

INTRODUCCIÓ

02

ASPECTES
IMPORTANTS

03

ASSIGNATURES
OBLIGATÒRIES

04

MATEMÀTIQUES

05

MATÈRIES
D'OPCIÓ

06

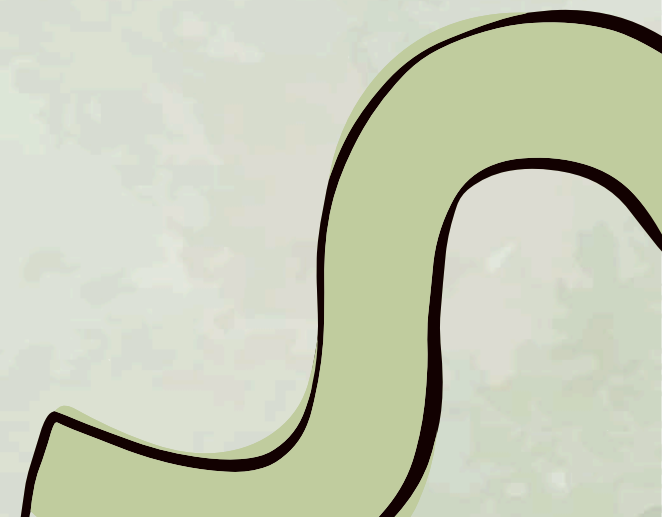
OPTATIVES

07

PDC 2

08

FP BÀSICA



ASPECTES IMPORTANTS

PRIMERA ELECCIÓ
VOCACIONAL IMPORTANT
QUE VAN DE FER

AUTOCONEIXEMENT DE LES
POTENCIALITATS DE
L'ALUMNAT

RECERCA D'INFORMACIÓ
SOBRE LES DISTINTES
OPCIONS

TRIAR SEGONS ELS
INTERESSOS MÉS ENLLÀ
D'INFLUÈNCIES

TOTES LES DECISIONS SÓN
REVERSIBLES I, SI HEM DE
CANVIAR D'OPCIÓ, HO PODEM
VEURE COM UNA OPORTUNITAT
D'APRENENTATGE



ET CONEIXES BÉ?

HABILITATS

EN QUÈ
DESTAQUE?

INTERESSOS

QUINES
PREFERÈNCIES
TINC?

PERSONALITAT

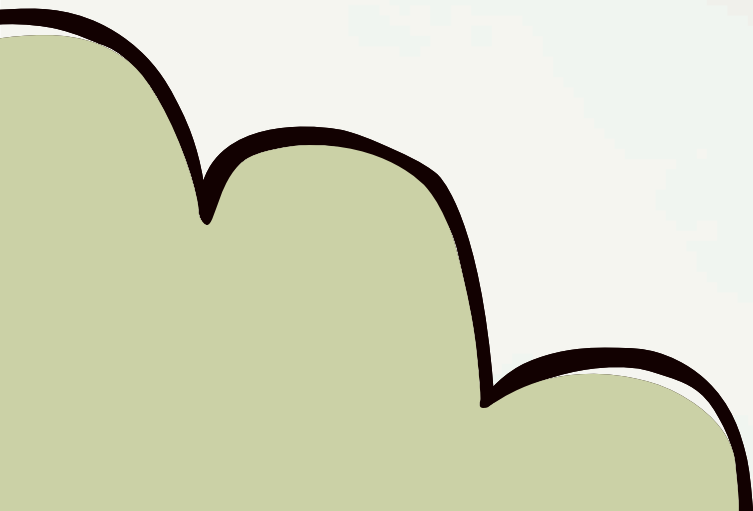
COM SÓC?

VALORS
OCUPACIONALS

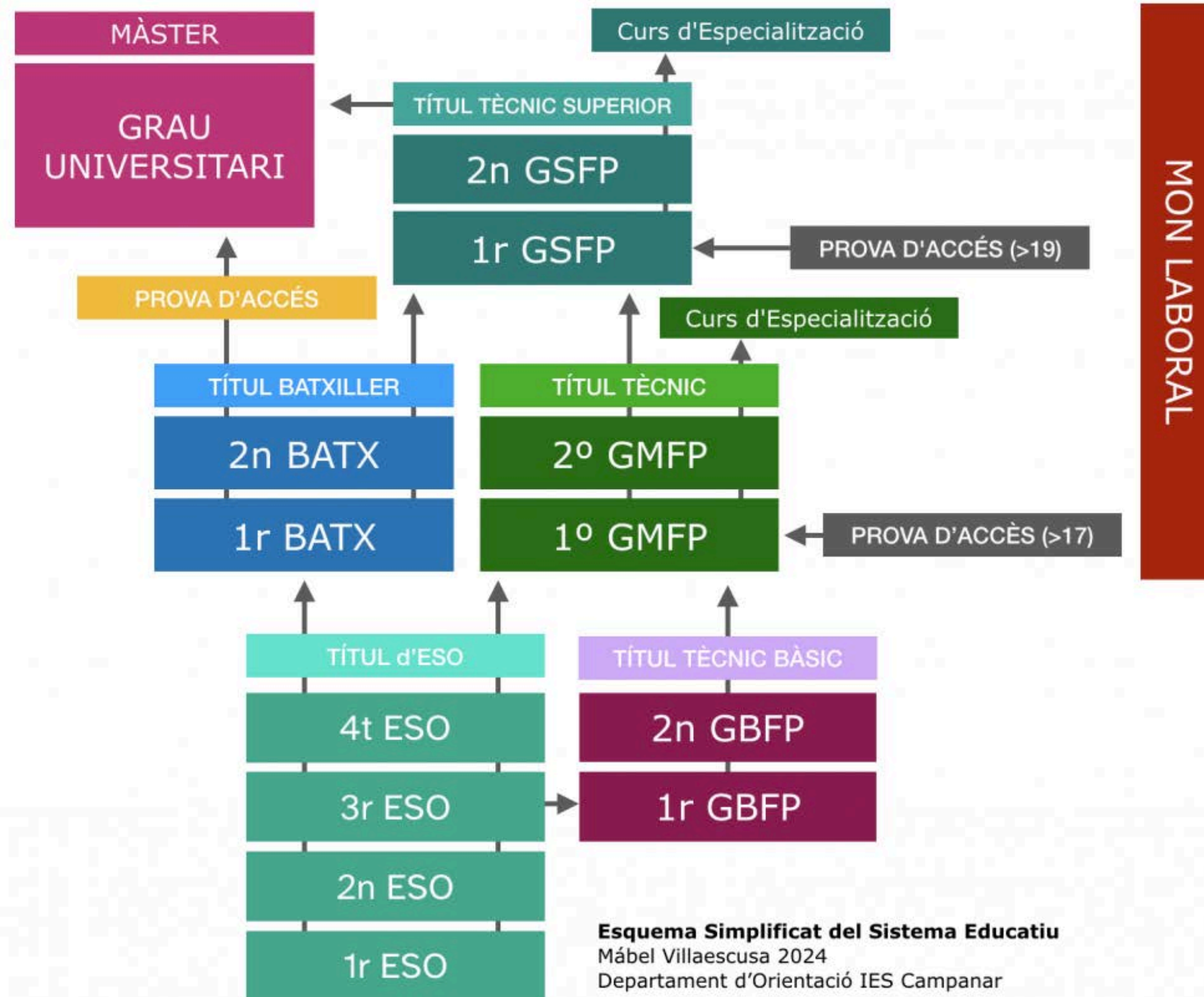
QUÈ ÉS
IMPORTANT PER A MI
EN UNA FEINA?

INTERESSOS
PROFESSIONALS

DE QUÈ
M'IMAGINE
TREBALLANT?

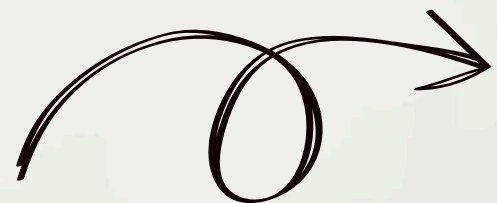


Mapa del sistema educatiu



ASSIGNATURES OBLIGATÒRIES

- VALENCIÀ: 3 HORES SETMANALS.
- CASTELLÀ: 3 HORES SETMANALS.
- LLENGUA ESTRANGERA (ANGLÈS): 3 HORES SETMANALS.
- GEOGRAFIA I HISTÒRIA: 3 HORES SETMANALS.
- EDUCACIÓ FÍSICA: 2 HORES SETMANALS.
- EDUCACIÓ EN VALORS CÍVICS I ÈTICS: 2 HORES SETMANALS.
- **TRIAR:** RELIGIÓ O ATENCIÓ EDUCATIVA (1 HORA SETMANAL).



QUINES MATEMÀTIQUES TRIAR.

HAN DE TRIAR L'OPCIÓ A O B (4 HORES SETMANALS)

OPCIÓ A

Resolució de problemes, la investigació i anàlisi matemàtic de situacions de la vida quotidiana.

OPCIÓ B

Aprofundeix procediments algebraics, geomètrics, analítics, estadístics incorporant contexts matemàtics, científics i socials.

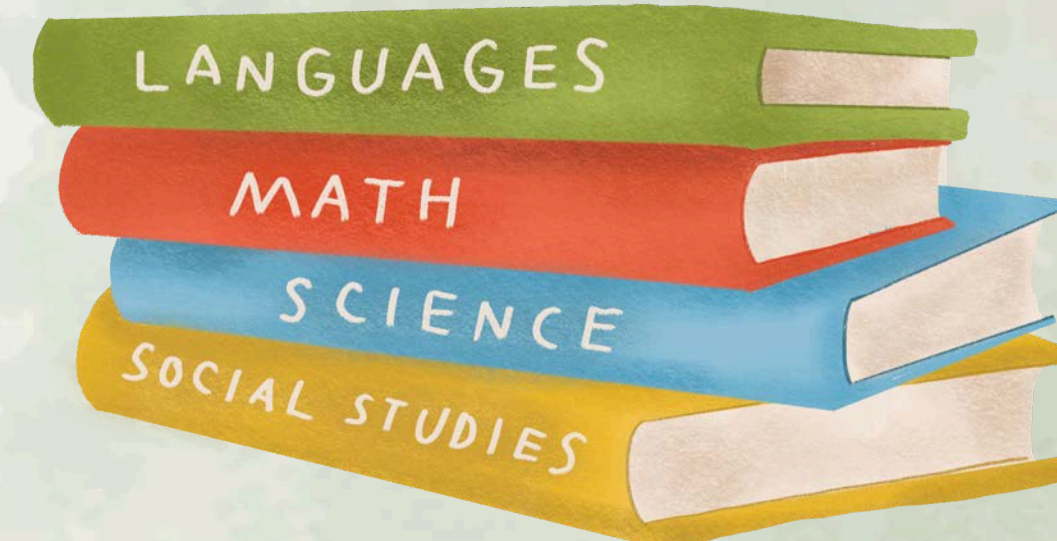


MATÈRIES D'OPCIÓ

TRIAR 3 MATÈRIES (3 HORES SETMANALS CADASCUNA)



- Biologia i geologia
- Física i Química
- Economia i emprenedoria
- Formació i orientació personal i professional
- Llatí
- Francès
- Música
- Expressió artística
- Digitalització
- Tecnologia.



MATERIES D'OPCIÓ

TRIAR 3 MATÈRIES (3 hores setmanals cadascuna)

Exemple

Si estàs pensant en cursar un Batxillerat de Ciències i tecnologia, una elecció recomanable seria:

- **Biologia i Geologia.**
- **Física i química.**
- **Tecnologia.**

MATERIES D'OPCIÓ

TRIAR 3 MATÈRIES (3 hores setmanals cadascuna)

Exemple

Si estàs pensant en cursar un Batxillerat de Ciències Socials, una elecció recomanable seria:

- **Economia i emprenedoria.**
- **Formació i orientació personal i professional.**
- **Digitalització.**

MATERIES D'OPCIÓ

TRIAR 3 MATÈRIES (3 hores setmanals cadascuna)

Exemple

Si estàs dubtant si cursar un Batxillerat de Ciències Socials o un Batxillerat d'humanitats, una elecció recomanable seria:

- **Economia i emprenedoria.**
- **Llatí.**
- **Francès o Digitalització.**

MATERIES D'OPCIÓ

TRIAR 3 MATÈRIES (3 hores setmanals cadascuna)

Exemple

Si estàs pensant en cursar un Cicle formatiu de famílies professionals com informàtica, administratiu, edificació, etc. una elecció recomanable seria:

- **Economia i emprenedoria.**
- **Formació i orientació personal i professional.**
- **Tecnologia o Digitalització.**

MATERIES D'OPCIÓ

TRIAR 3 MATÈRIES (3 hores setmanals cadascuna)

Exemple

Si estàs dubtant entre cursar un Batxillerat d'arts o un Batxillerat d'humanitats, una elecció recomanable seria:

- Expressió artística.
- Llatí.
- Francès o Música.

MATERIES D'OPCIÓ

TRIAR 3 MATÈRIES (3 hores setmanals cadascuna)

Exemple

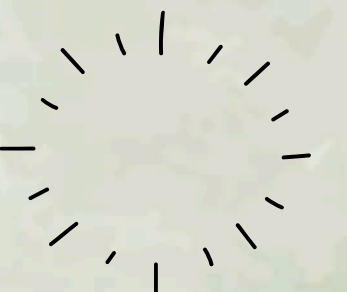
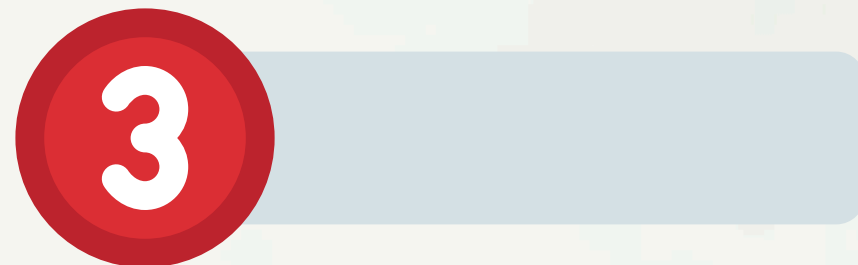
Si estàs pensant en cursar estudis vinculats a imatge i so, disseny, etc. una elecció recomanable seria:

- **Música.**
- **Expressió artística.**
- **Digitalització.**

OPTATIVES.

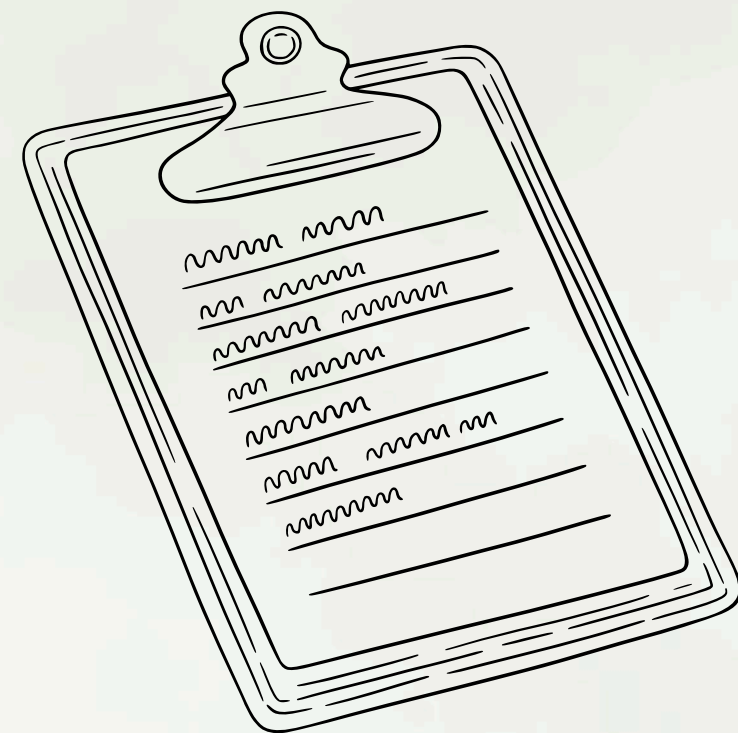
ES CURSARÀ **1 MATÈRIA OPTATIVA** (2 HORES SETMANALS).

- ORDENAR-LES PER ORDRE DE PREFERÈNCIA.



MATÈRIES D'OPCIÓ

ES CURSARÀ UNA MATÈRIA OPTATIVA (3 HORES SETMANALS)



Videojocs.
Acro gimnàstica.
Taller matemàtiques.
Taller de ràdio.
Francès.
Reforç Física i Química.
Arts escèniques.
Competència comunicativa oral
anglès.
Filosofia.
Projecte Interdisciplinari
(Ciutadania europea)

ORDENAR-LES PER
ORDRE DE
PREFERÈNCIA



PDC 2.



Àmbit lingüístic

Valencià: Llengua i Literatura
Llengua Castellana i Literatura
Geografia i Història

9

Llengua estrangera (anglès)

3

Educació física

2

Àmbit científic

Matemàtiques
Biologia i Geologia
Física i Química

9

Educació en valors Cívics i Ètics

2

Àmbit pràctic

Tecnologia i digitalització
Orientació i Iniciació
Professional

4

TRIAR: Religió o Atenció educativa

1

1 optativa

2

1
TRIAR

- RELIGIÓ
- ATENCIÓ EDUCATIVA

2
TRIAR MATEMÀTIQUES

- OPCIO A
- OPCIO B

3
TRIAR

- MATÈRIES

RESUM

4
ORDENAR
OPTATIVES

- ORDRE DE
PREFERÈNCIA

CICLES FORMATIUS GRAU BÀSIC

EDAT I CURS

- Tindre entre 15 i 17 anys o complir-los l'any natural.
- ORDRE PREFERÈNCIA**
- 1r 16 anys
 - 2n 15 anys
 - 3r 17 anys
- Haver cursat 3r ESO, excepcionalment, 2n ESO.

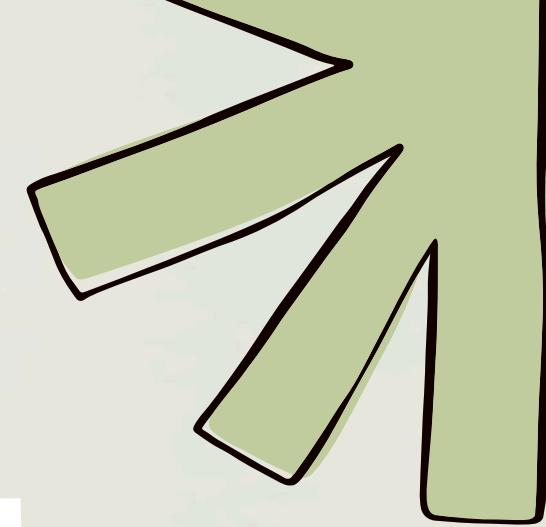
PERFIL ALUMNAT

- Alumnat amb preferències i expectatives pròximes a la realitat professional.
- Majors possibilitats d'aprenentatge i d'aconseguir les competències de l'ESO en un entorn vinculat al món professional.

REQUISIT

- L'equip docent haurà de fer una proposta d'incorporació de l'alumnat a un cicle de grau bàsic.
- Certificat del Consell Orientador expedit pel director i el tutor/a de l'alumnat.

I SI FAN UN CICLE? VAN A EXPLORAR



PREPAREN L'ALUMNAT PER A
L'ACTIVITAT EN UN CAMP
PROFESSIONAL.

LES ENSENYANCES DELS
CICLES FORMATIUS
ESTAN AGRUPADES EN
FAMÍLIES
PROFESSIONALS:

- Cada cicle té una durada de 2 cursos.
- S'organitzen internament a través de mòduls professionals (equival a assignatures): FOL i ANGLÈS són mòduls comuns en tots els cicles.

FPB-OFERTA FORMATIVA EN LA ZONA

ACTIVITATS FÍSiques I ESPORTIVES

(GB) ACCÉS I CONSERVACIÓ EN INST. ESPORTIVES
IES JOSEP DE RIBERA - XÀTIVA

ADMINISTRACIÓ I GESTIÓ

(GB) SERVICIS ADMINISTRATIUS
IES DR LLUÍS SIMARRO - XÀTIVA

AGRÀRIA

(GB) APROFITAMENTS FORESTALS
IES LA CANAL DE NAVARRÉS - NAVARRÉS
IES DE VALLADA - VALLADA

ELECTRICITAT I ELECTRÒNICA

(GB) ELECTRICITAT I ELECTRÒNICA
IES JOSEP DE RIBERA - XÀTIVA

FUSTA, MOBLE I SURO

(GB) FUSTERIA I MOBLE
IES DE MOIXENT - MOIXENT

HOTELERIA I TURISME

(GB) CUINA I RESTAURACIÓ
IES D' ENGUERA - ENGUERA
IES DR LLUÍS SIMARRO - XÀTIVA

IMATGE PERSONAL

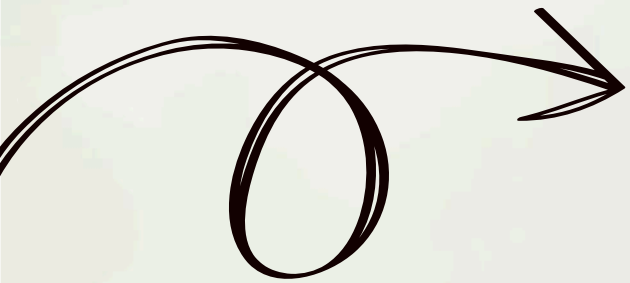
(GB) PERRUQUERIA I ESTÈTICA
IES ISABEL-CLARA SIMÓ - L'ALCÚDIA DE CRESPINS

INFORMÀTICA I COMUNICACIONS

(GB) INFORMÀTICA D'OFICINA
IES DR LLUÍS SIMARRO - XÀTIVA

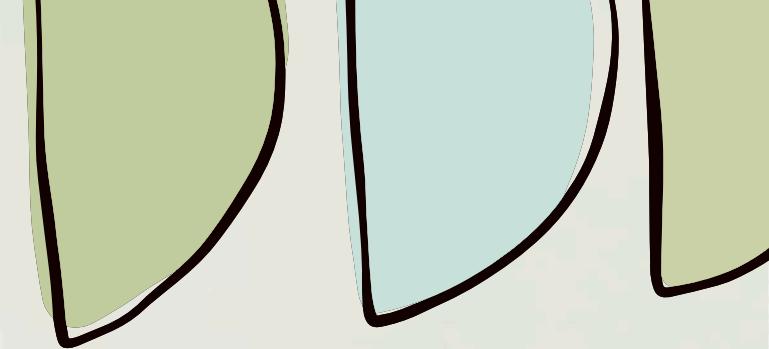
SERVEIS SOCIOCULTURALS I A LA COMUNITAT

(GB) ACTIVITATS DOMÈSTIQUES I NETEJA D'EDIFICIS
IES LA CANAL DE NAVARRÉS- NAVARRÉS



Oferta formativa

IES LLUIS SIMARRO



ADMINISTRACIÓ I GESTIÓ

(GB) SERVICIS ADMINISTRATIUS
EIXIDES PROFESSIONALS

- AUXILIAR D'OFICINA.
- AUXILIAR DE SERVICIS GENERALS.
- AUXILIAR D'ARXIU.
- ORDENANÇA.
- AUXILIAR D'INFORMACIÓ.
- TELEFONISTA EN SERVICIS CENTRALS D'INFORMACIÓ.
- CLASSIFICADOR I/O REPARTIDOR DE CORRESPONDÈNCIA.
- GRAVADOR-VERIFICADOR DE DADES.
- AUXILIAR DE DIGITALITZACIÓ.
- OPERADOR DOCUMENTAL.
- AUXILIAR DE VENDA.
- AUXILIAR DE DEPENDENT DE COMERÇ.
- OPERADOR/A DE COBRAMENT O CAIXER/A.

HOTELERIA I TURISME

(GB) CUINA I RESTAURACIÓ
EIXIDES PROFESSIONALS

- AJUDANT O AUXILIAR DE CUINA.
- AJUDANT D'ECONOMAT O D'UNITATS DE PRODUCCIÓ I SERVEI D'ALIMENTS I BEGUES,.
- AUXILIAR O AJUDANT DE CAMBRER EN SALA.
- AUXILIAR O AJUDANT DE CAMBRER EN BAR-CAFETERIA,.
- AUXILIAR O AJUDANT DE BÀRMAN,
- AUXILIAR O AJUDANT DE CUINA EN ESTABLIMENTS ON L'OFERTA ESTIGUI COMPOSTA PER ELABORACIONS SENZILLES I RÀPIDES (TAPES, PLATS COMBINATS, ENTRE D'ALTRES),

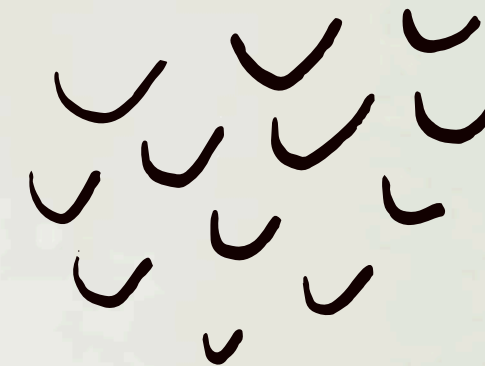
INFORMÀTICA I COMUNICACIONS

(GB) INFORMÀTICA D'OFICINA
EIXIDES PROFESSIONALS

- AJUDANT DE MUNTADOR DE SISTEMES MICROINFORMÀTICS.
- AJUDANT DE MANTENIMENT DE SISTEMES INFORMÀTICS.
- AJUDANT D'INSTAL·LADOR DE SISTEMES INFORMÀTICS.
- AJUDANT D'INSTAL·LADOR DE SISTEMES PER A TRANSMISSIÓ DE DADES.
- AUXILIAR D'OFICINA.
- AUXILIAR DE SERVICIS GENERALS.
- ENREGISTRADOR-VERIFICADOR DE DADES.
- AUXILIAR DE DIGITALITZACIÓ. OPERADOR DOCUMENTAL.

ELS MÒDULS PROFESSIONALS DEL CICLE ES DISTRIBUEIXEN AL LLARG DE DOS CURSOS ACADÈMICS.

Admissió i matrícula FPB



1

INSCRIPCIÓ DEL 23 DE
MAIG AL 2 DE JUNY

2

LLISTES
PROVISIONALS 3 DE
JULIOL

3

RECLAMACIONS DEL
3 AL 7 DE JULIOL

4

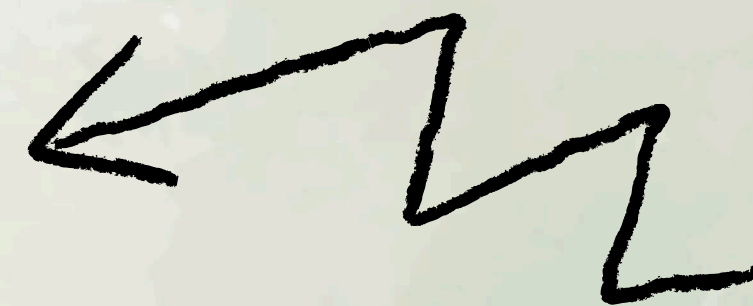
LLISTES DEFINITIVES
10 DE JULIOL

5

AL·LEGACIONS DEL
10 AL 15 DE JULIOL

6

MATRICULA EN
CENTRE DEL 11 AL 17
DE JULIOL



Informació d'interès

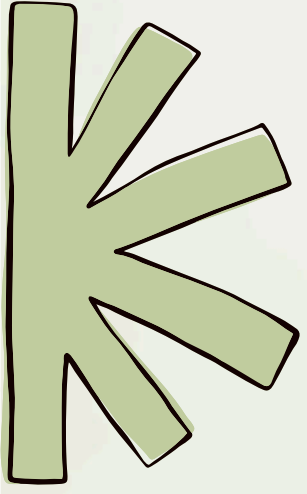
BECA MEC
Del 24 de març al 14 de maig

DESTINADA A:

- BATXILLERAT
- FP
- ENSENYANSES ARTÍSTIQUES
- UNIVERSITAT

SOL.LICITAR MALGRAT NO TENIR CLAR
EL QUE VAS A ESTUDIAR.
DESPRÉS ES PODEN FER CANVIS.





Gràcies per la vostra atenció

