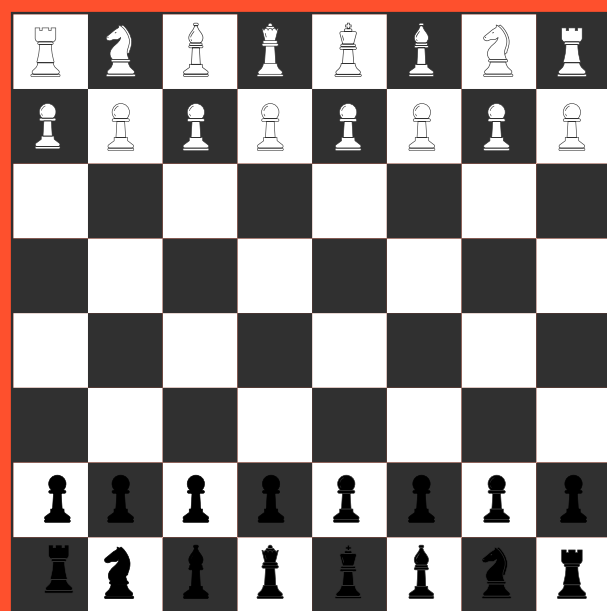


# AJEDREZ

## 2025-

## 2026

**START**



*Las partidas se realizarán en los primeros patios de los lunes, miércoles, jueves y viernes.*

*Inscripciones del 10 al 18 de noviembre.*

*Empezará a partir del 19 de noviembre*



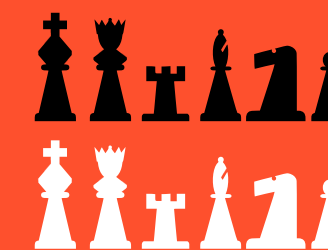
**IES LLOIXA**

*2025/2026*



### 1A FASE

*Liguilla a dos partidas*



### 2A FASE

*Eliminatoria con cuartos de final a cuatro partidas*