

ALUMNAT 1 BATXILLERAT DEL BL

# DEVOLUCIÓ DE LLIBRES PASSES A SEGUIR

Per **continuar** en el Banc de llibres o **renunciar-hi** per al pròxim curs 24/25:

**1 Emplenar i signar**, pel representant de l'alumne/a, **el document** de "Lliurament de llibres".



El document està a la seua disposició per a descarregar-lo en el link

<https://portal.edu.gva.es/ieslloixa/alumnat/bancllibres/>

o en

<https://ceice.gva.es/va/web/centros-docentes/ayudas/subvenciones/libros-de-texto>

**2 Tornar el document emplenat, signat i duplicat al tutor/a abans del divendres, 7 de juny de 2024.**

**3** Paral·lelament, **el professorat de cada matèria arrecplegarà els llibres** abans de finalitzar les classes, quan hagen acabat els exàmens finals.



**4 VALIDACIÓ DE LA CONTINUÏTAT EN EL B.L.**  
El **divendres, 14 de juny** el tutor/a lliurarà, juntament amb les notes, **el document** de validació en què podran comprovar si continuen en el BL o si han de resoldre possibles incidències.



## RECOMANACIONS GENERALS

### LOT COMPLET

Lliurar el lot complet. En cas de perdre algun llibre, haurà de reposar-lo.

### ESTAT ACCEPTABLE DEL LOT

**A casa** llevar el forro, netejar portades, esborrar les anotacions en llapis. En cas d'haver fet un ús indegut haurà de reposar-lo.

Per a qualsevol dubte enviar correu a M Carmen Llorca a "03010429.info@edu.gva.es"



ALUMNADO 1 BACHILLERATO DEL BL

# DEVOLUCIÓN DE LIBROS PASOS A SEGUIR

Para **continuar** en el Banco de libros o **renunciar** para el curso 24/25:

1



**Rellenar y firmar**, por el representante del alumno/a, **el documento** de "Lliurament de llibres".

El documento está a su disposición para descargarlo en el link

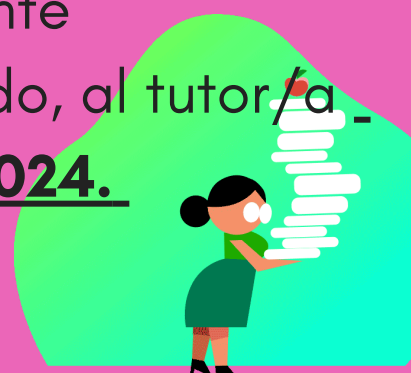
<https://portal.edu.gva.es/ieslloixa/es/alumnado/bancllibres/>

o en

<https://ceice.gva.es/es/web/centros-docentes/ayudas/subvenciones/libros-de-texto>

2

Devolver el documento debidamente cumplimentado, firmado y duplicado, al tutor/a antes del **viernes, 7 de junio de 2024.**



3

Paralelamente, **el profesorado de cada materia recogerá los libros**, antes de finalizar las clases, cuando estén acabados los exámenes finales.

- Si se presenta a las pruebas extraordinarias, entregará los libros el día de la prueba.

4

## VALIDACIÓN DE CONTINUIDAD EN EL B.L.

El **viernes, 14 de junio** el tutor/a entregará, junto con las notas, **el documento** de validación a través del cual podrán comprobar si continúan en el BL o si deben resolver posibles incidencias.

- En el caso del alumnado que evalúe alguna materia en la convocatoria extraordinaria, se le comunicará la validación **el jueves, 27 de junio** junto con las notas.

## RECOMENDACIONES GENERALES

### LOTE COMPLETO

Entregar el lote completo. En caso de pérdida de algún libro, deberá reponerlo el alumno.

### ESTADO ACEPTABLE DEL LOTE

**En casa** quitar el forro, limpiar las tapas, borrar las anotaciones en lápiz. Si se ha hecho un uso indebido deberá reponer el material.

Para cualquier duda enviar correo a M Carmen Llorca a "03010429.info@edu.gva.es"