



BOLETÍN DE ORIENTACIÓN

IES LLOIXA

Debes tener en cuenta ...

- Tu rendimiento
- Hábitos de estudio
- Organización
- Intereses

OFERTA EDUCATIVA ESO

1ºESO

TRONCALES	OPTATIVAS
Valenciano (3) Castellano (3) Inglés (4) Geografía e Historia (3) Educación física (2) Matemáticas (4) Biología y Geología (3) Música (2) Tecnología (2) Proyectos interdisciplinarios (2) Optativa (2) Religión/Atención educativa (1) Tutoría (1)	Competencia Comunicativa Oral en Inglés Laboratorio de artes escénicas Laboratorio de creación audiovisual Segunda lengua extranjera Taller de relaciones digitales responsables Talleres de refuerzo

2ºESO

TRONCALES	OPTATIVAS
Valenciano (3) Castellano (3) Inglés (4) Geografía e Historia (3) Educación Física (2) Matemáticas (4) Física y Química (3) Educación plástica (2) Proyectos interdisciplinarios (2) Música (2) Optativa (2) Religión/Atención educativa (1) Tutoría (1)	Programación, Inteligencia artificial y robótica Segunda lengua extranjera Taller de profundización: Cuéntame un mito (educación en valores) Taller de profundización de inglés Talleres de refuerzo

3ºESO

TRONCALES	OPTATIVAS
Valenciano (3) Castellano (3) Inglés (3) Geografía e Historia (3) Educación Física (2) Matemáticas (4) Biología y Geología (2) Física y Química (2) Educación plástica (2) Tecnología y Digitalización (2) Proyectos interdisciplinarios (2) Religión/Atención educativa (1) Optativa (2) Tutoría (1)	Cultura clásica Programación, Inteligencia artificial y robótica II Segunda lengua extranjera Taller de profundización laboratorio de F&Q

4ºESO

TRONCALES	OPTATIVAS
Valenciano (3) Castellano (3) Inglés (3) Geografía e Historia (3) Educación Física (2) Matemáticas A/B (3) Valores éticos (2) Optativa (2) Religión/Atención educativa (1) Tutoría (1)	Competencia Comunicativa Oral Filosofía Proyecto interdisciplinario: Humanidades digitales Proyecto interdisciplinario: ciencias para la sociedad Taller de profundización: Geometría y diseño asistido por ordenador Taller de profundización: prensa
ITINERARIOS	DE OPCIÓN
<p>Ciencias de la salud: Matemáticas B Física y química Biología y Geología</p> <p>Tecnológico: Matemáticas B Física y Química Tecnología</p> <p>Humanidades y Ciencias sociales: Matemáticas B Economía y emprendedora Latín</p> <p>Profesional: Matemáticas A Economía Tecnología</p>	Digitalización Expresión artística Formación y orientación personal y laboral Música Segunda lengua extranjera

3ºESO PDC

TRONCALES	OPTATIVAS
Ámbito lingüístico y social Ámbito científico Ámbito práctico Lengua extranjera Educación Física Proyecto interdisciplinario	Cultura Clásica Taller de refuerzo Segunda lengua extranjera Programación, inteligencia artificial y robótica II Talleres de profundización: Laboratorio de Física y Química

4ºESO PDC

TRONCALES	OPTATIVAS
Ámbito lingüístico y social Ámbito científico Ámbito práctico Lengua extranjera Educación Física Educación en valores	Competencia oral comunicativa Inglés Filosofía Proyecto interdisciplinario: humanidades digitales Proyecto interdisciplinario: ciencias para la sociedad Taller de profundización: geometría y diseño asistido por ordenador Taller de profundización: prensa

OFERTA EDUCATIVA BACHILLERATO

1º bachillerato ciencias

TRONCALES	OPTATIVAS
Valenciano Castellano Inglés Filosofía Educación física Religión (Optativa y sin alternativa) Tutoría Matemáticas I Física y Química	Biología humana y salud Comunicación audiovisual Descubriendo nuestras raíces clásicas Programación, redes, y sistemas informáticos I Segunda lengua extranjera Gestión de proyectos de emprendimiento
MODALIDAD	
Elige una: Biología y Geología Dibujo técnico	

1º bachillerato humanidades y ccss

TRONCALES	OPTATIVAS
Valenciano Castellano Inglés Filosofía Educación física Religión (Optativa y sin alternativa) Tutoría	Biología humana y salud Comunicación audiovisual Descubriendo nuestras raíces clásicas Programación, redes, y sistemas informáticos I Segunda lengua extranjera Gestión de proyectos de emprendimiento
MODALIDAD	
Matemáticas aplicadas a las CCSS I Latín I Economía Griego Historia del mundo contemporáneo Literatura universal	

2º bachillerato ciencias

TRONCALES	OPTATIVAS
Valenciano Castellano Inglés Hª de la Filosofía Hª de España Religión (Optativa y sin alternativa) Tutoría	Actividad física para la salud y el desarrollo personal El trabajo experimental de física y química Psicología Programación, redes, y sistemas informáticos II Segunda lengua extranjera
MODALIDAD	
Tecnología industrial Geología y ciencias ambientales BLOQUE 1 Matemáticas II Matemáticas aplicadas a las ccss II BLOQUE 2 Biología Física BLOQUE 3 Dibujo técnico Química	

2º bachillerato humanidades y ccss

TRONCALES	OPTATIVAS
Valenciano Castellano Inglés Hª de la Filosofía Hª de España Religión (Optativa y sin alternativa) Tutoría	Actividad física para la salud y el desarrollo personal El trabajo experimental de física y química Psicología Programación, redes, y sistemas informáticos II Segunda lengua extranjera
MODALIDAD	
Tecnología industrial Geología y ciencias ambientales BLOQUE 1 Latín II Matemáticas aplicadas a las ccss II BLOQUE 2 Geografía Griego II BLOQUE 3 Empresa y diseño de modelos de negocio Historia del arte	

3ro ESO

Todo aquel alumnado que
haya aprobado todo



Puede acceder directamente a 4º ESO.

Alguna asignatura
suspendida



Podrá acceder a 4º de la ESO, o repetir tercero en
ordinario o en un PDC, también podrá derivarse a una
FPB.

4to ESO

En caso de que el alumnado haya aprobado todo (Máx. 2 pendientes)



Además de obtener el título de la ESO, puede seguir a 1º de bachillerato o acceder a un ciclo formativo de grado medio.

En caso de que algún alumnado tenga asignaturas pendientes



Puede repetir curso en modalidad ordinaria o en PDC. Ambas formas le servirán para obtener el GESO.

1ro BACHILLERATO

TODO APROBADO



Los alumnos y alumnas que hayan aprobado todo, pueden pasar directamente a 2do.

En caso de que haya alguna o varias asignaturas suspendidas



En caso de que sean menos de 2 asignaturas, puede pasar a 2º, por lo contrario deberá repetir curso en caso de que no haya repetido anteriormente.

2do BACHILLERATO

Una vez llegados a este punto de bachillerato podéis acceder a un grado universitario haciendo las PAU, o también se puede acceder a un ciclo formativo de grado superior.

TABLA DE
PONDERACIONES

NOTAS DE
CORTE

En caso de que vuestros intereses os lleven a entrar en la universidad, hay que realizar las pruebas de acceso que suponen un 40% de la nota media que pide la carrera y el resto, 60% se corresponde a la media de bachillerato, además contaremos con 4 puntos extras que obtendremos de la parte específica. Por ello a continuación, tendréis disponibles las tablas de ponderaciones y las notas de corte de todas las universidades de la Comunidad Valenciana.

PAU

IES LLOIXA

¿Qué ciclos
formativos hay
en la Comunidad
Valenciana?



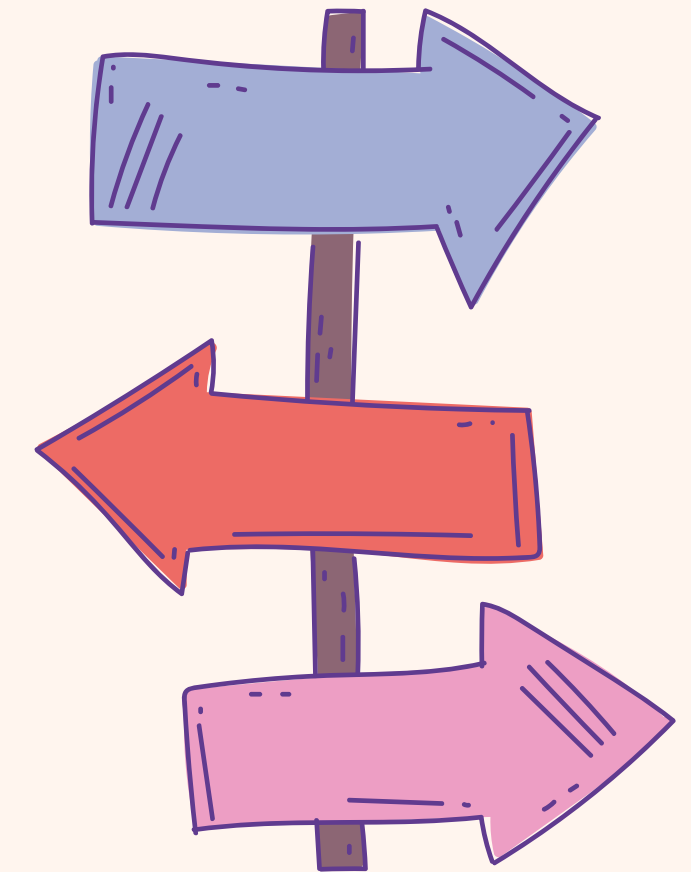
Dossier ciclos formativos de la
comunidad valenciana

¿Qué puedo
estudiar para
entrar en el
Grado
Universitario que
quiero?



Relación entre títulos de
Formación Profesional superior y
ramas de conocimiento de
enseñanzas universitarias de
grado (Anexo 2, página 9)

Otro enlace de interés
donde se relacionan los
módulos de FP y los
grados universitarios



IES LLOIXA

MATERIAS VINCULADAS A LAS FAMILIAS PROFESIONALES

OPCIÓN	MATERIAS DE BACH	FAMILIAS
Humanidades y Ciencias sociales	Historia del mundo contemporáneo Economía de la empresa	Administración y gestión Comercio y marketing Hostelería y turismo Servicios socioculturales y a la comunidad
Tecnología	Dibujo técnicoII Tecnología Industrial II Física y Química	Arte y artesanía Artes gráficas Edificación y obra civil Electricidad y electrónica Energía y agua Fabricación mecánica Imagen y sonido Industrias extractivas Informática y comunicaciones Instalación y mantenimiento Madera, mueble y corcho Marítimo- Pesquera (excepto acuicultura) Textil, confección y piel Transporte y mantenimiento de vehículos Vidrio y cerámica
Ciencias	Física Biología y Ciencias de la Tierra Química	Actividades físicas y deportivas AgrariaImagen personal Industrias alimentarias Marítimo- Pesquera (únicamente acuicultura) Química Sanidad Seguridad y medioambiente

CUESTIONARIO DE INTERESES PROFESIONALES



Otras opciones

En esta página web encontrarás todas las formaciones de grado, básico, medio y superior



La admisión para el FPB, se registrá por estar escolarizados y que al menos se haya cursado **3º ESO**

El orden será el siguiente:

1. Alumnado con **16 años**, o lo cumpla en 2024
2. Alumnado con 15 años, o lo cumpla en 2024
3. Alumnado con 17 años, o lo cumpla en 2024

Las condiciones de acceso a la FPB, requiere que el alumnado después de haber sido propuesto por la junta de evaluación, presenten junto con la admisión el Consejo orientador que se dará en **JUNIO**, junto a notas finales.



GM (Formación
Grado Medio)

ACCESO DIRECTO

- Al acabar 4º ESO, te da el acceso directo para entrar en el GM.
- Si el alumnado no cuenta con el graduado de la ESO , puede acceder mediante unas pruebas de acceso teniendo los 17 años cumplidos o cumplirlos dentro del año de celebración de las pruebas.
- También puede acceder mediante el grado de formación profesional básico, ya que desde ahí se obtendrá eñl graduado de la ESO.

PRUEBAS DE ACCESO 2024

A) LINGÜÍSTICA

A1) Lengua y literatura (castellano o valenciano)
A2) Lengua extranjera

LUNES **20 DE MAYO**

09:00 - 10:00 Lengua y literatura

10:15 - 11:00 Inglés

B) SOCIAL

B1) Ciencias sociales, geografía e historia

LUNES **20 DE MAYO**

11:30 - 12:30 Ciencias sociales, Geografía e Historia

C) Científico- Matemático- Técnica

C1) Matemáticas
C2) Ciencias naturales
C3) Tratamiento de la información y competencia digital

LUNES **21 DE MAYO**

09: 00 - 10:00 Matemáticas

10:15 - 11:00 Ciencias naturales

11:15 - 12:00 TICD

IES LLOIXA

PRUEBAS DE ACCESO A CICLOS Grado Medio 2024

SOLICITUD DE
INSCRIPCIÓN

¿QUIENES?

- Quienes NO reúnan los requisitos académicos de acceso directo
- Quienes tengan 17 años o los cumplan durante el 2024

¿CUANDO?

Del **20 de marzo** al **28 de marzo**

[CLICK HERE](#)

¿DONDE?

Se cumplimenta el **ANEXO III**

Se presenta la inscripción y pago de tasas en la secretaría del centro educativo junto con el resto de documentación adjunta.

DOCUMENTACIÓN

- **Menor de 18 años** : DNI, pasaporte, tarjeta de identidad de extranjero, expedida por la comisaría de policía u oficina de extranjeros, certificado de empadronamiento en un municipio, visado de estudios o tarjeta de estudiante extranjero.
- **Mayor de 18 años**: DNI, tarjeta de identidad de extranjero, visado de estudios o tarjeta de estudiante extranjero.
- **Justificante** de haber pagado la tasa correspondiente.
- Toda la documentación deberá ser enviada debidamente firmada y en formato electrónico, mediante un único correo electrónico al centro docente en el que desea hacer la prueba, en el que indicarán en el asunto del mismo las siglas PAC seguidas de los apellidos y nombre de la persona solicitante


ADMITIDOS Y
EXCLUÍDOS

- Listado provisional de admitidos:
24 de abril
- Reclamaciones: del **24 de abril al
26 de abril**
- Listado definitivo: **3 de mayo**

IES LLOIXA

EXENCIONES CFGM

Si tienes		Estás EXENTO	OBSERVACIONES
Prueba acceso CFGS superada en cualquiera de las opciones		TODA LA PRUEBA	Puedes optar a presentarte para subir nota de todo, de alguna parte o de algún apartado. Se te guarda la nota más alta obtenida. Entrarías en la reserva del 20% de plazas de los alumnos que acceden a través de la prueba de acceso. La calificación asignada para quienes estén exentos de toda la prueba será la que conste en la certificación correspondiente, excepto en el caso del PCPI, donde la nota será de un 5. Los interesados en las exenciones deberán hacerlo constar en la solicitud de inscripción y acompañar la documentación que lo acredite o el compromiso de presentarla en el plazo marcado en la convocatoria.
Prueba de acceso a la universidad + 25 ños			
Superado el 1er nivel de un PCPI			
Estar en posesión de un certificado profesional grado B o C de nivel 2			
Contar con acreditación de competencias profesionales que supongan al menos un 30% de los estándares de competencias incluidos en el ciclo formativo			
APROBADO EN 4º ESO O APROBADO EN PRUEBA ACCESO CONVOCATORIAS ANTERIORES	Castellano o Valenciano, Ciencias sociales, Geografía e Historia	Toda la PARTE LINGÜÍSTICA , Toda la PARTE SOCIAL	
	Sólo castellano o Valenciano	Sólo el apartado (Lengua y Literatura)	
	Sólo Ciencias sociales, Geografía e Historia	Sólo el apartado (Ciencias sociales)	
. Superado el ámbito de comunicación y social del ciclo 2, Nivel 2 de Educación de Personas Adultas. Superado el módulo lingüístico social del primer Nivel de un PCPI en la CV. Superado los ámbitos lingüístico y social de un PDC		Toda la PARTE LINGÜÍSTICA Y LA PARTE SOCIAL	
APROBADO EN 4º ESO O APROBADO EN PRUEBA ACCESO CONVOCATORIAS ANTERIORES	Matemáticas de 4º ESO	Sólo el apartado (Matemáticas)	
	Biología y Geología, Física y Química de 3º ESO	Sólo el apartado (C.naturales)	
	Mates de 4º ESO + Biología y Geología + Física + Química	Toda la PARTE CIENTÍFICO MATEMÁTICO- TÉCNICO	
. Superado el ámbito científico - tecnológico del ciclo 2, Nivel 2 de Educación de Personas Adultas. Superado el módulo científico- matemático del primer nivel en un PCPI en la CV. Quienes hayan superado las materias correspondientes en la ESO. Superado los ámbitos científico y práctico de un PDC Quienes hayan superado los módulos de Ciencias Aplicadas I y Ciencias Aplicadas II de cualquier ciclo de FPB. Quienes estén en posesión de un certificado de profesionalidad de nivel 1 o superior. Quienes tengan una experiencia laboral de, al menos, el equivalente a un año a jornada completa. Quienes hayan superado dos módulos relacionados con una unidad de competencia de un título de grado medio		Toda la PARTE CIENTÍFICO MATEMÁTICO- TÉCNICO	



GS (Formación Grado Superior)

ACCESO DIRECTO

- Al terminar el GM, y el bachillerato te da acceso directo a la formación de grado superior. En caso de que el alumnado no cuente con el título de bachillerato, se puede realizar una prueba de acceso teniendo 19 años cumplidos o cumplirlos dentro del año de celebración de las pruebas.

PRUEBAS DE ACCESO

- Las pruebas de acceso son para personas que no tengan el título de bachillerato.
- Tener 19 años
- Superar pruebas específicas y comunes semejantes a las de bachillerato.

Parte común

A1) Lengua y literatura (castellano o valenciano)
A2) Lengua extranjera
A3) Matemáticas
A4) Tratamiento de la información y comp. digital

LUNES 20 DE MAYO

15:00 - 16:15 Lengua y literatura

16:30 - 17:45 Inglés

18:00 - 19:15 Matemáticas

19:30 - 20:15 TICD

Parte específica

A) Humanidades y ciencias sociales: Historia, economía y Geografía
B) Tecnología: Dibujo técnico, tecnología industrial, Física y Química
C) Ciencias: Física, Biología y Ciencias de la Tierra y Química.

LUNES 21 DE MAYO

16.00 - 17:15 Apartado B1

17:30 - 18:45 Apartado B2

IES LLOIXA

PRUEBAS DE ACCESO A CICLOS Grado Superior 2024

SOLICITUD DE INSCRIPCIÓN

¿QUIENES?

- Quienes NO reúnan los requisitos académicos de acceso directo
- Quienes tengan 19 años o los cumplan durante el 2024
- Quienes tengan 18 años años o los cumplan durante el 2024 si acreditan haber superado un CFGM y deseen acceder a un CFGS de la misma familia profesional o de una familia o ciclo relacionado con el CFGM superado

¿CUANDO?

Del 20 de marzo al 28 de marzo

[CLICK HERE](#)

¿DONDE?

Se cumplimenta con el **ANEXO III**
Se presenta la inscripción y pago de tasas en la secretaría del centro educativo junto con el resto de documentación adjunta.

DOCUMENTACIÓN

- **Menor de 18 años:** DNI, pasaporte, tarjeta de identidad de extranjero, expedida por la comisaría de policía u oficina de extranjeros, certificado de empadronamiento en un municipio, visado de estudios o tarjeta de estudiante extranjero.
- **Mayor de 18 años:** DNI, tarjeta de identidad de extranjero, expedida por la comisaría de policía u oficina de extranjeros, visado de estudios o tarjeta de estudiante extranjero.
- **Justificante** de haber pagado la tasa correspondiente.
- Toda la documentación deberá ser enviada debidamente firmada y en formato electrónico, mediante un único correo electrónico al centro docente en el que desea hacer la prueba, en el que indicarán en el asunto del mismo las siglas PAC seguidas de los apellidos y nombre de la persona solicitante.

ADMITIDOS Y EXCLUÍDOS

- Listado provisional de admitidos: **24 de abril**
- Reclamaciones: del **24 al 26 de abril**
- Listado definitivo: **3 de mayo**

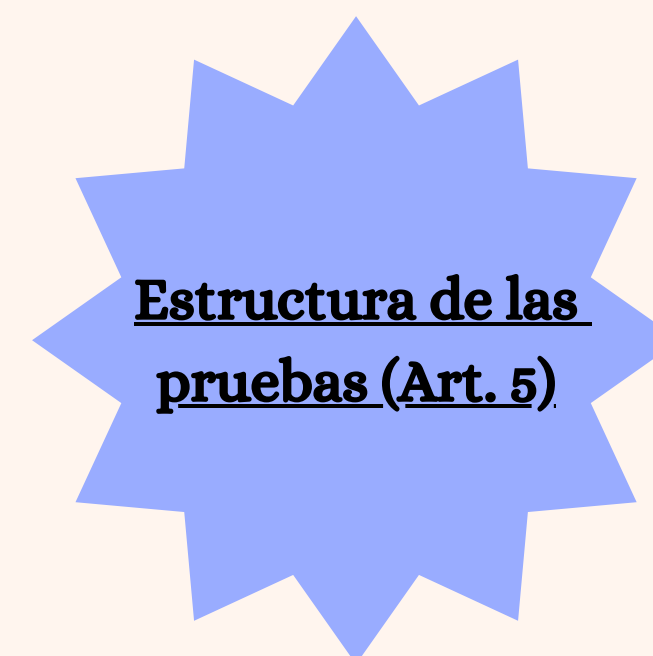
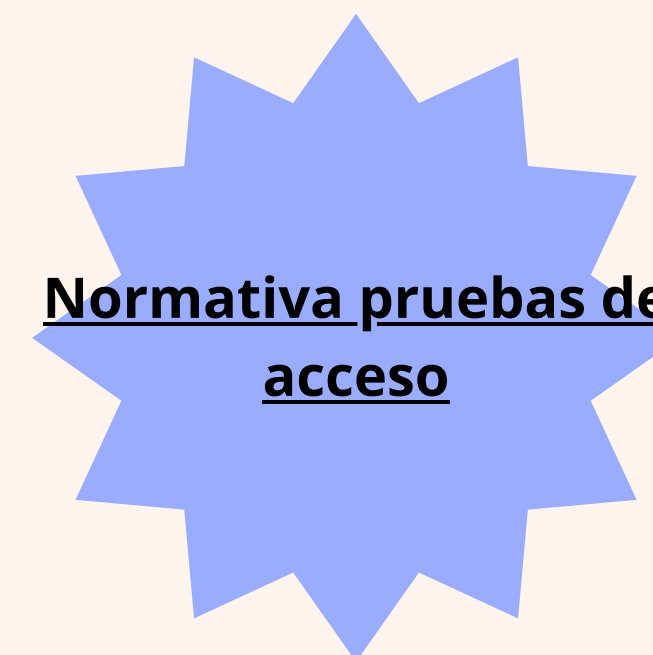
IES LLOIXA

EXENCIONES CFGS

Si tienes		Estás EXENTO	OBSERVACIONES
Haber superado el curso de formación preparatorio		TODA LA PRUEBA	
Estar en posesión de un certificado profesional del grado C de nivel			
Prueba de acceso a la universidad de + 25 años			
Aprobada toda la prueba de acceso en convocatorias anteriores			
Contar con acreditación de competencias profesionales que supongan al menos un 30% de los estándares de competencias incluidos en el ciclo formativo			
APROBADO CURSO PREPARATORIO (RD. 659/2023 ART. 113) APROBADO EN 2º BACHILLERATO APROBADO EN PRUEBA ACCESO CONVOCATORIAS	Castellano o Valenciano + Inglés + Matemáticas	Toda la PARTE COMÚN (a)	<p>. Puedes optar a presentarte para subir nota de todo, de alguna parte o de algún apartado.</p> <p>. Se te guarda la nota más alta obtenida</p> <p>. Entrarías en la reserva del 20% de plazas de los alumnos que acceden a través de la prueba de acceso.</p>
	Sólo castellano o Valenciano	Sólo el apartado (Lengua y Literatura)	
	Sólo inglés	Sólo el apartado (inglés)	
	Sólo Matemáticas	Sólo el apartado (Matemáticas)	
<p>. Aprobada parte específica en la prueba de acceso de convocatorias anteriores.</p> <p>. Superadas las materias de bachillerato que integran esta parte (b.1 + b.2). Certificado de profesionalidad de, al menos, nivel 2, de una familia profesional de las establecidas para la opción por la que se presenta.</p> <p>. Experiencia laboral (debe ser de, al menos, el equivalente a un año de jornada completa en el campo profesional de una familia profesional de las establecidas para la opción por la que se presenta).</p> <p>. Quienes tengan superados dos módulos relacionados con una o varias unidades de competencia de un título de grado superior relacionado con la opción que se presentan.</p> <p>. Si eres deportista de élite, niveles A y B o tienen la condición de deportista de alto nivel (sólo para el acceso a ciclos de la familia de Actividades Físicas y Deportivas)</p>		Toda la PARTE ESPECÍFICA (b)	

Pruebas de acceso a CFGM y CFGS de las enseñanzas profesionales de Artes Plásticas y Diseño

Activitat/ Actividad	del	al
<i>Convocatòria ordinària/ Convocatoria ordinaria</i>		
Nomenament dels membres del tribunal <i>Nombramiento de los miembros del tribunal</i>	31 maig/mayo	14 juny/junio
Publicació dels membres del tribunal <i>Publicación de los miembros del tribunal</i>	17 juny/junio	
Inscripció part general de la prova <i>Inscripción parte general de la prueba</i>	31 maig/mayo	14 juny/junio
Inscripció part específica de la prova <i>Inscripción parte específica de la prueba</i>	31 maig/mayo	11 juliol/julio
Publicació llistes d'admesos part general de la prova <i>Publicación listas de admitidos parte general de la prueba</i>	19 juny/junio	
Realització part general de la prova <i>Realización parte general de la prueba</i>	27 juny/junio	
Publicació llistes provisionals qualificacions part general de la prova <i>Publicación listas provisionales calificaciones parte general de la prueba</i>	04 juliol/julio	
Reclamacions qualificacions part general de la prova <i>Reclamaciones calificaciones parte general de la prueba</i>	04 juliol/julio	08 juliol/julio
Publicació llistes definitives qualificacions de la part general de la prova <i>Publicación listas definitivas calificaciones de la parte general de la prueba</i>	10 juliol/julio	
Publicació llistes d'admesos part específica de la prova <i>Publicación listas de admitidos parte específica de la prueba</i>	12 juliol/julio	
Realització part específica de la prova <i>Realización parte específica de la prueba</i>	15 juliol/julio	16 juliol/julio
Publicació llistes provisionals qualificacions part específica de la prova <i>Publicación listas provisionales calificaciones parte específica de la prueba.</i>	22 juliol/julio	
Reclamacions qualificacions part específica de la prova <i>Reclamaciones calificaciones parte específica de la prueba.</i>	23 juliol/julio	25 juliol/julio
Publicació llistes definitives qualificacions part específica de la prova ordinària <i>Publicación listas definitivas calificaciones parte específica de la prueba</i>	26 juliol/julio	
<i>Convocatòria extraordinària/ Convocatoria extraordinaria</i>		
Inscripció part específica de la prova <i>Inscripción parte específica de la prueba</i>	02 setembre/ <i>septiembre</i>	05 setembre/ <i>septiembre</i>
Publicació llistes d'admesos part específica de la prova. <i>Publicación listas de admitidos parte específica de la prueba</i>	06 setembre/ <i>septiembre</i>	
Realització part específica de la prova <i>Realización parte específica de la prueba</i>	11 setembre/ <i>septiembre</i>	12 setembre/ <i>septiembre</i>
Publicació llistes provisionals qualificacions part específica de la prova/ <i>Publicación listas provisionales calificaciones parte específica de la prueba</i>	16 setembre <i>septiembre</i>	
Reclamacions qualificacions part específica de la prova <i>Reclamaciones calificaciones parte específica de la prueba</i>	17 setembre/ <i>septiembre</i>	19 setembre/ <i>septiembre</i>
Publicació llistes definitives qualificacions part específica de la prova/ <i>Publicación listas definitivas calificaciones parte específica de la prueba</i>	20 setembre/ <i>septiembre</i>	



GRADOS DE ENSEÑANZAS ARTÍSTICAS SUPERIORES

arte dramático, artes plásticas (cerámica), danza, diseño, música



Prueba específica de acceso a grados en enseñanzas artísticas superiores

REQUISITOS

- Título de bachillerato
- PAU +25
- Título de enseñanzas artísticas superiores
- Título universitario
- Título de técnico/a superior

SIN REQUISITOS

- A partir de 18 años (arte dramático, artes plásticas y diseño), o 16 años (danza y música)
- El iseacv organiza una convocatoria anualmente en el mes de mayo

IES LLOIXA

CARRERA DE MILITAR

Militar de empleo: establece una relación temporal con el ejército a través de un contrato laboral.

Militar de carrera: realiza un servicio de larga duración (como el funcionario del estado)

REQUISITOS PARA SER MILITAR PROFESIONAL:

- Superar la oposición siendo español/a
- Edades comprendidas entre 18 y 27 años
- Medir entre 1.55 y 2.03
- Superar pruebas físicas
- Poseer títulos académicos que se determinen en la convocatoria



GUARDIA CIVIL



REQUISITOS BÁSICOS:

- Nacionalidad española
- 18 años
- Graduado en secundaria, ciclo de grado medio o superior
- Buena conducta ciudadana
- No estar privado de los derechos civiles
- Permiso de conducción B o superior

PLAN DE ESTUDIOS

Un año académico y un año de prácticas en unidades del cuerpo (2 años)

MÁS INFORMACIÓN:
Teléfono: 915146470/71
mail: ingreso@guardiacivil.org
www.ingreso.guardiacivil.es
www.guardiacivil.es

POLICIA NACIONAL

REQUISITOS DE ACCESO

- Ser español
- Tener 18 años de edad
- Estatura mínima 1.65 m hombres y 1.60 mujeres
- Compromiso de portar armas
- No estar incluido en ninguna de las causas de exclusión física o psíquica.
- No haber sido condenado por delito doloso ni separado del servicio del Estado, ni estar inhabilitado para el ejercicio de funciones públicas
- Permiso de conducir B

**Teléfono de contacto:
913227597/98**



IES LLOIXA

BOMBEROS

Al ser una oposición de carácter local cada organismo convocante podrá exigir los requisitos que considere convenientes para cubrir dicha plaza.



REQUISITOS DE ACCESO

- Ser español/a o miembro de la UE
- Tener 18 años edad
- Graduado en Educación Secundaria o CFGM y Superior de la especialidad que comenzará a ofertar
- Permisos de conducir A, B, C, según la Comunidad Autónoma
- Altura: 1.60 mujeres y 1.70 hombres

POLICIA LOCAL



REQUISITOS DE ACCESO

- Ser español/a
- Tener 18 años edad
- Graduado en Educación Secundaria o bachillerato
- Permisos de conducir A, B, BTP, según la Comunidad Autónoma
- Altura: 1.60 mujeres y 1.65 hombres

Además, debes cumplir el compromiso de portar armas y, en su caso, llegar a utilizarlas, que se realizará mediante declaración jurada y por escrito.

Y, por último, acreditar la aptitud física mediante la presentación de un certificado médico en el que se haga constar expresamente que reúnes las condiciones físicas y sanitarias necesarias y suficientes para la realización de los ejercicios físicos.

GRACIAS

**DEPARTAMENTO DE
ORIENTACIÓN IES LLOIXA**