



GENERALITAT  
VALENCIANA

CONSELLERIA D'EDUCACIÓ

**I.E.S LLOIXA**

**MEDIDAS DE EMERGENCIA**

**SANT JOAN D'ALACANT**

## INDICE

### **DATOS DEL CENTRO**

4

- a. Situación del centro
- b. Superficies y locales
- c. Equipo directivo
- d. Ocupantes
- e. Horario del centro
- f. Información sobre estudios y grupos

### **CONTENIDO.**

7

- a. Situaciones de emergencia.
- b. Vías de evacuación, salidas disponibles y acceso de las ayudas externas.
- c. Punto de concentración.
- d. Medios humanos disponibles: equipos de emergencia.
- e. Medios materiales disponibles.
- f. Esquemas operacionales a seguir ante de cada una de las emergencias.
- g. Instrucciones generales de actuación para el alumnado y personal del centro.
- h. Planificación y realización del simulacro de emergencia.
- i. Comunicación de los datos obtenidos de los simulacros.
- j. Emergencias reales.

## **FICHAS DE EMERGENCIA.**

12

- a. Ficha nº 1. Funciones del CE: Persona Coordinadora de Emergencias.
- b. Ficha nº 2. Funciones del EAE: Equipo de Alarma y Evacuación.
- c. Ficha nº 3. Funciones del EPI: Equipo de Primera Intervención.
- d. Ficha nº 4. Funciones del EPA: Equipo de Primeros Auxilios.
- e. Ficha nº 5. Funciones de PA: Persona de Apoyo.
- f. Ficha nº 6. Esquemas operativos.
- g. Ficha nº 7. Instrucciones para el Equipo de Primera Intervención.
- h. Ficha nº 8. Criterios para la evacuación.
- i. Ficha nº 9. Instrucciones generales para el alumnado.
- j. Ficha nº 10. Instrucciones generales para el personal del centro.
- k. Ficha nº 11. Directorio telefónico de emergencia.
- l. Ficha nº 12. Informe de simulacro.
- m. Ficha nº 13: Informe de emergencia real.

## **PLANOS**

37

- a. Plano planta baja
- b. Plano planta primera
- c. Plano planta segunda

## **ANEXO: DIRECTORIO DEL PLAN DE EMERGENCIA**

41

# 1. Datos del centro.

**DATOS DEL CENTRO**

Nombre del centro: I.E.S.Lloixa  
 Dirección del centro: Avda. Comtat de Fabraquer, 1.  
 Sant Joan d'Alacant. Alicante  
 Código del centro: 03010429  
 Teléfono del centro: 965 936 550  
 Fax del centro: 965 936 551  
 Correo electrónico del centro: direccion@ieslloixa.com

**a. Situación del centro.**

El centro IES Lloixa se encuentra situado en la localidad de Sant Joan d'Alacant, en una parcela cuadrangular de 13.335 m<sup>2</sup> de superficie aproximada, delimitada por la futura Avda. Comtat de Fabraquer y por fincas no urbanizadas.

**b. Superficie y locales del centro.**

El centro está formado por tres edificios con una superficie total construida de 4.302 m<sup>2</sup> aproximadamente distribuida por plantas de la manera siguiente:

	Edificio	Definición	Superficie / m <sup>2</sup>
1 Planta	S1	Almacén, Casa Conserje	121,72
1 Planta	S2	Despachos	380,13
2 Plantas	S3/S4	Edificio Principal (1ª Planta) (2ªPlanta)	1041,03 1024,81
1 Planta	S5	Gimnasio Vestuarios Caldera	767,40
Superficie Total construida			3335.09

Además, en el centro existe una pista deportiva.

**c. Equipo directivo del centro.**

DIRECCIÓN: Francisca Isabel Ramos Giner  
 VICEDIRECCIÓN: Irene Pérez Torregrosa  
 JEFATURA DE ESTUDIOS: Teresa López Tomás  
 SECRETARÍA: Raquel M. Llopis Gomis

**d. Ocupantes del centro.**

El número de ocupantes del centro durante el curso 2019/2020 es el siguiente:

Docentes: 63  
No docentes: 10  
Alumnado: 671

**e. Horario del centro.**

El instituto tiene horario de 8:00 a 15:05 h.

**f. Información sobre estudios y grupos.**

En el curso 2019 – 2020 existen los grupos y programas siguientes:

**E.S.O.**

4 grupos de 1º de ESO.  
4 grupos de 2º de ESO.  
4 grupos de 3º de ESO.  
3 grupos de 4º de ESO.

**BACHILLERATO**

2 grupos de 1º de Bachillerato.  
2 grupos de 2º de Bachillerato.

**CICLOS FORMATIVOS:**

1 grupo de 1º de Gestión Administrativa CFMA  
1 grupo de 2º de Gestión Administrativa CFMA  
1 grupo de 1º de Administración y Finanzas CFSA  
1 grupo de 2º de Administración y Finanzas CFSA

## 2. Contenido.

### **a. Situaciones de emergencia.**

En el IES Lloixa han sido consideradas como posibles situaciones que pueden dar origen a una emergencia las siguientes:

- Accidente de cualquier persona que se encuentre en el centro.
- Inundación.
- Incendio.
- Fuga de gas.
- Explosión.
- Aviso de bomba.
- Terremoto.

### **Vías de evacuación, salidas disponibles y acceso de las ayudas externas.**

Tanto las vías de evacuación como las salidas de planta disponibles en el centro vienen reflejadas en los planos.

Acceso ayudas externas. El acceso situado en la Avenida Comtat de Fabraquer permite el paso de ambulancias, camiones de bomberos, policía, etc. al interior del recinto escolar.

### **Punto de concentración.**

En el centro para proceder al recuento de personas en una emergencia general, se han considerado tres puntos de concentración que vienen reflejados en los planos:

1. El situado en las pistas deportivas del centro.
2. El situado en la zona de acceso principal.

### **Medios humanos disponibles: equipos de emergencia.**

Los equipos de emergencia del centro estarán formados por el personal siguiente:

- PERSONA COORDINADORA DE EMERGENCIAS (CE): La persona que ejerza las funciones de dirección del centro en cada momento.
- EQUIPO DE ALARMA Y EVACUACIÓN (EAE):

Cada uno de los diferentes EAE se colocará en sus puntos de ubicación, establecidos en los planos de cada planta.

Los EAE los formaran los ocupantes de los locales más próximos a los puntos de ubicación de los EAE señalados en los planos para cada planta.

En el anexo A se recoge los miembros de los EAE para cada día en cada hora y en cada punto de ubicación.

- EQUIPO DE PRIMERA INTERVENCIÓN (EPI):

El EPI lo formaran el/los docente/es que ejerzan las funciones de profesorado de guardia.



En el anexo B se recogen los miembros del EPI para cada día en función del horario del centro.

- **EQUIPO DE PRIMEROS AUXILIOS (EPA).**

El EPA estará formado por los miembros que se determinarán en próximas fechas.

- **PERSONAL DE APOYO (PA):** uno o dos de los miembros de la conserjería del centro y miembro del equipo directivo.

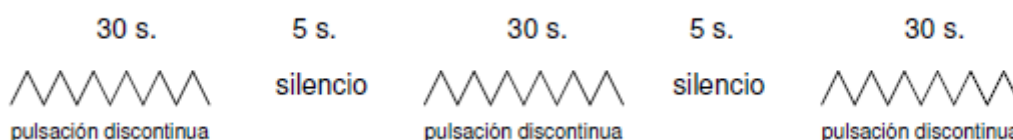
**LAS FUNCIONES DE CADA EQUIPO DE EMERGENCIA VIENEN RECOGIDAS EN LAS CORRESPONDIENTES FICHAS DE EMERGENCIA:**

Personas Coordinadoras de Emergencias (CE)	Ficha nº 1
Equipo de Alarma y Evacuación (EAE)	Ficha nº 2
Equipo de Primera Intervención (EPI)	Ficha nº 3
Equipo de Primeros Auxilios (EPA)	Ficha nº 4
Personal de Apoyo (PA)	Ficha nº 5

### **Medios materiales disponibles.**

El centro dispone de los medios materiales siguientes:

- Señal de alarma. Como señal de alarma se utilizará la sirena habitual del centro con los tonos siguientes:



- Directorio telefónico de emergencia. El Directorio telefónico de emergencia se encuentra en el despacho de dirección así como en conserjería colgado al lado del teléfono de acuerdo con la ficha nº 11.
- Botiquín portátil. Se encuentra en el despacho de conserjería y en cada uno de los puntos de reunión de los EAE, según planos.
- Extintores. El centro posee 42 extintores repartidos por todo el centro en los lugares reflejados en el plano. Existen de cuatro tipos:
  - Extintor de 5 Kg. CO<sub>2</sub>: 2 unidades.
  - Extintor de 10 Kg. CO<sub>2</sub>: 1 unidad.
  - Extintor de 6 Kg. ABC: 1 unidad.
  - Extintor de 9 Kg. ABC: 38 unidades.
- Alumbrado de emergencia. Todas las plantas y todos los pasillos tienen alumbrado de emergencia.

## **Esquemas operacionales a seguir ante cada una de las emergencias.**

Las actuaciones a seguir de todos los ocupantes del centro ante una emergencia están reflejadas en la ficha nº 6.

## **Instrucciones generales de actuación para alumnado y personal del centro.**

Las instrucciones generales para el alumnado se recogen en la ficha nº 9.

Las instrucciones generales para el personal del centro se recogen en la ficha nº 10.

## **Planificación y realización del simulacro de emergencia.**

### **h.1. Reuniones previas al simulacro de emergencia.**

Antes de la realización del simulacro se mantendrán las reuniones necesarias a fin de realizar, como mínimo, las siguientes tareas:

- Explicación de las Medidas de Emergencias a todo el personal del centro.
- Nombramiento de los Equipos de Emergencia en función del horario.
- Indicación de cuál es la señal de alarma.
- Indicación de todas las salidas de emergencia.
- Indicación a los EAE de sus puntos de ubicación.
- Indicación a los EPI de la localización de los medios de extinción de incendios.
- Indicación a los EPA de la localización del botiquín portátil.
- Indicación al PA de la localización de:

Las llaves generales de corte de los suministros de electricidad y gas.

El directorio telefónico de emergencia.

Los EAE por plantas.

Las llaves de apertura de las salidas del recinto escolar.

- Entrega de documentación, (como mínimo) de:

Responsable Coordinación de Emergencias (CE)	Las Medidas de Emergencias completas
EAE	Fichas nº 1, nº 2, nº 6
EPI	Fichas nº 1, nº 3, nº 6, nº 7
EPA	Fichas nº 1, nº 4, nº 6
PA	Fichas nº 1, nº 5, nº 6
Docentes y resta del personal del centro	Fichas nº 1, nº 10, nº 6
Docentes (para su explicación al alumnado)	Ficha nº 9
Personal de contratas	Ficha nº 1, nº 10

- Explicación a todos los alumnos del ejercicio de simulacro y de las instrucciones a seguir.

#### h.2. Periodicidad y pautas en la realización del simulacro.

Se realizará, como mínimo, un simulacro de emergencia dentro de los tres primeros meses del curso escolar con carácter obligatorio.

Sin embargo cada año podrá acordarse que en la Programación General Anual (PGA) se realice un simulacro con carácter trimestral.

El simulacro se planificará según los datos de la ficha nº 12a y se evaluará de acuerdo a las fichas nº 12b y nº 12c.

La semana posterior al simulacro de emergencia se mantendrá una reunión con los miembros de los equipos de emergencia para el análisis de los resultados del simulacro, del que se levantará acta.

### Comunicación de los datos obtenidos de los simulacros.

Uno de los Responsables de la Coordinación de Emergencias cumplimentará el formulario on-line del Servicio de Prevención de Riesgos Laborales del Sector Docente, dentro de los 10 días siguientes a la realización del simulacro, en la dirección:

<http://cefir.edu.gva.es/spr/index.php?seccion=cuestionario&id=9>

### Emergencias reales.

Cuando se produzca una emergencia real, el Responsable de la Coordinación de Emergencias cumplimentará la ficha nº13 y la remitirá lo más pronto posible al Servicio de Prevención de Riesgos Laborales del Sector Docente mediante el número de fax: 963184581.

# 3. Fichas de emergencia.

## MEDIDAS DE EMERGENCIA DEL CENTRO IES Lloixa. Sant Joan d'Alacant.



### FUNCIONES DEL RESPONSABLE DE LA COORDINACIÓN DE EMERGENCIAS (CE)

#### FUNCIONES GENERALES.

ES EL RESPONSABLE MÁXIMO Y AUTORIDAD EN LA ORGANIZACIÓN DE LAS MEDIDAS DE EMERGENCIA.

- Deberá estar siempre LOCALIZABLE.
- SIEMPRE SERÁ AVISADO cualquiera que sea el tipo de emergencia.
- RECIBIRÁ INFORMACIÓN Y VALORARÁ LA GRAVEDAD de las emergencias.
- ORDENARÁ que se emita la señal de alarma.
- DECIDIRÁ EL MOMENTO, EL ORDEN Y LAS VÍAS DE LA EVACUACIÓN DE CADA EDIFICIO en función del tipo de emergencia.
- DECIDIRÁ EL MOMENTO en que se deban solicitar las AYUDAS EXTERNAS.
- MOVILIZARÁ a los diferentes equipos de las Medidas de emergencia, que estime necesarios.
- DIRIGIRÁ todas las acciones a desarrollar durante la emergencia.
- RECIBIRÁ información en todo momento de los distintos equipos de las Medidas de emergencia.
- COLABORARÁ con las ayudas externas cuando éstas lleguen al centro.
- CUMPLIMENTARÁ el informe del simulacro on-line.
- REALIZARÁ los informes de emergencia real “a posteriori”.

#### FUNCIONES EN CASO DE ACCIDENTE.

- PERMANECERÁ junto a la persona herida.
- AVISARÁ al equipo de primeros auxilios u ordenará que se les avise.
- AVISARÁ u ordenará avisar a las ayudas externas, cuando lo estime necesario, a instancias del equipo de primeros auxilios.
- AVISARÁ E INFORMARÁ del suceso a los familiares de la persona herida.

## MEDIDAS DE EMERGENCIA DEL CENTRO IES Lloixa. Sant Joan d'Alacant.



### FUNCIONES DEL EQUIPO DE ALARMA Y EVACUACIÓN (EAE)

#### FUNCIONES

- Estará a las órdenes del Responsable de la Coordinación de Emergencias (CE).
- NO INICIARÁ LA EVACUACIÓN HASTA RECIBIR LA ORDEN DEL Responsable de la Coordinación de Emergencias (CE).
- En cada planta DARÁN LAS ÓRDENES a los ocupantes de la misma, para el inicio de la evacuación EN EL MOMENTO Y POR LA VÍA QUE LE COMUNIQUE el Responsable de la Coordinación de Emergencias (CE).
- MANTENDRÁ EL ORDEN Y CONTROLARÁ la evacuación comprobando que se siguen las instrucciones generales en caso de evacuación.
- PERMANECERÁ EN ALERTA ante cualquier situación que pueda dificultar la evacuación.
- CONTROLARÁ que las salidas de planta o edificio permanezcan permanentemente abiertas y sin obstáculos hasta finalizar la evacuación.
- Los MIEMBROS del equipo de la PLANTA BAJA, CONTROLARÁN que el personal evacuado salga por las puertas establecidas y se dirija a los [puntos de concentración establecidos en cada caso](#).
- IMPEDIRÁ que el personal evacuado haga uso de los ascensores.
- VERIFICARÁ que no quede nadie en ninguna de las dependencias de su planta.
- VERIFICARÁ que las ventanas y las puertas de todas las dependencias de su planta estén cerradas.
- SERÁ LA ÚLTIMA PERSONA EN ABANDONAR LA PLANTA, una vez finalizada la evacuación.
- Una vez acabada la evacuación, lo comunicará al Responsable de la Coordinación de Emergencias (CE).

## **MEDIDAS DE EMERGENCIA DEL CENTRO IES Lloixa. Sant Joan d'Alacant.**



### **FUNCIONES DEL EQUIPO DE PRIMERA INTERVENCIÓN (EPI)**

#### **FUNCIONES**

- ESTARÁN SIEMPRE BAJO LAS ÓRDENES Y EN CONTACTO CON EL RESPONSABLE DE LA COORDINACIÓN DE EMERGENCIAS (CE).
- Se DIRIGIRÁN AL FOCO DE LA EMERGENCIA.
- NUNCA ACUDIRÁN AL FOCO DEL INCENDIO SIN OTRO ACOMPAÑANTE, DEBIENDO TRABAJAR EN PAREJAS.
- EN NINGÚN CASO, PONDRÁN EN PELIGRO SU INTEGRIDAD FÍSICA.
- INTENTARÁN APAGAR EL FUEGO con el método de extinción más adecuado y más próximo, y en el caso de no poder apagarlo, intentarán evitar su propagación, siguiendo los consejos e instrucciones que se recogen en la ficha nº 7.
- COLABORARÁN con las ayudas externas, si el Responsable de la Coordinación de Emergencias (CE) lo considerara necesario.

**MEDIDAS DE EMERGENCIA DEL CENTRO  
IES Lloixa. Sant Joan d'Alacant.****FUNCIONES DEL EQUIPO DE PRIMEROS AUXILIOS  
(EPA)****FUNCIONES**

- ESTARÁN SIEMPRE BAJO LAS ÓRDENES DEL RESPONSABLE DE LA COORDINACIÓN DE EMERGENCIAS (CE).
- PRESTARÁ, en cualquier caso, asistencia a cualquier persona herida o accidentada, evaluando la lesión e informando al Responsable de la Coordinación de Emergencias (CE).
- En caso de evacuación, LLEVARÁN al “punto de concentración” el botiquín portátil para atender las primeras curas.
- PREPARARÁN EL TRASLADO del herido si fuese necesario.
- ACOMPAÑARÁN A LA PERSONA HERIDA al centro sanitario, en caso de no estar presentes los familiares.
- ANOTARÁN en el listado de personas accidentadas el nombre de la persona evacuada, causas de las lesiones y si han sido trasladadas a algún centro sanitario. Esta información la trasladarán al Responsable de la Coordinación de Emergencias (CE).



## MEDIDAS DE EMERGENCIA DEL CENTRO IES Lloixa. Sant Joan d'Alacant.



### FUNCIONES DEL PERSONAL DE APOYO (PA)

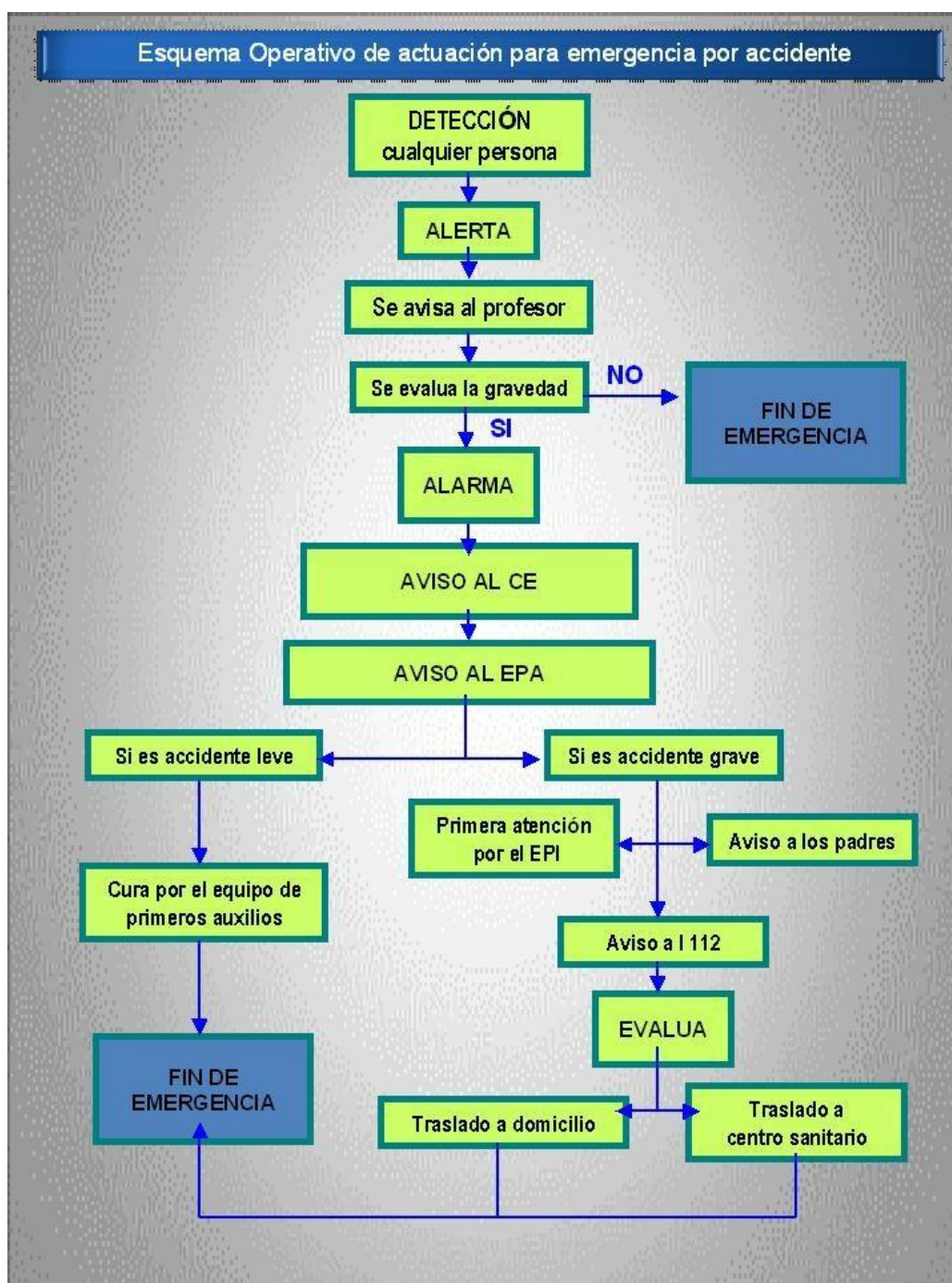
#### FUNCIONES

- ESTARÁN SIEMPRE BAJO LAS ÓRDENES DEL RESPONSABLE DE LA COORDINACIÓN DE EMERGENCIAS (CE).
- Es el responsable de comunicar la alarma y avisar a las ayudas exteriores, cuando se lo ordene el Responsable de la Coordinación de Emergencias (CE).
- Es el responsable de desconectar las instalaciones generales del centro (eléctrica, gas) y de bloquear los ascensores y montacargas cerciorándose de que no quede nadie dentro. Únicamente no se desconectará la instalación eléctrica en caso de fuga de gas ya que la acción podría provocar chispas que provocaran un incendio o explosión.
- Es el responsable de abrir las salidas del edificio y del exterior del recinto escolar, si se encuentran cerradas.
- Pueden nombrarse más de un equipo, en caso de necesidades concretas del centro, como podría ser su tamaño, y que sirviera de enlace entre el Responsable de la Coordinación de Emergencias (CE) y el resto de los equipos para canalizar de una manera más rápida y eficiente las decisiones y órdenes del Responsable de la Coordinación de Emergencias (CE).

## MEDIDAS DE EMERGENCIA DEL CENTRO IES Lloixa. Sant Joan d'Alacant.



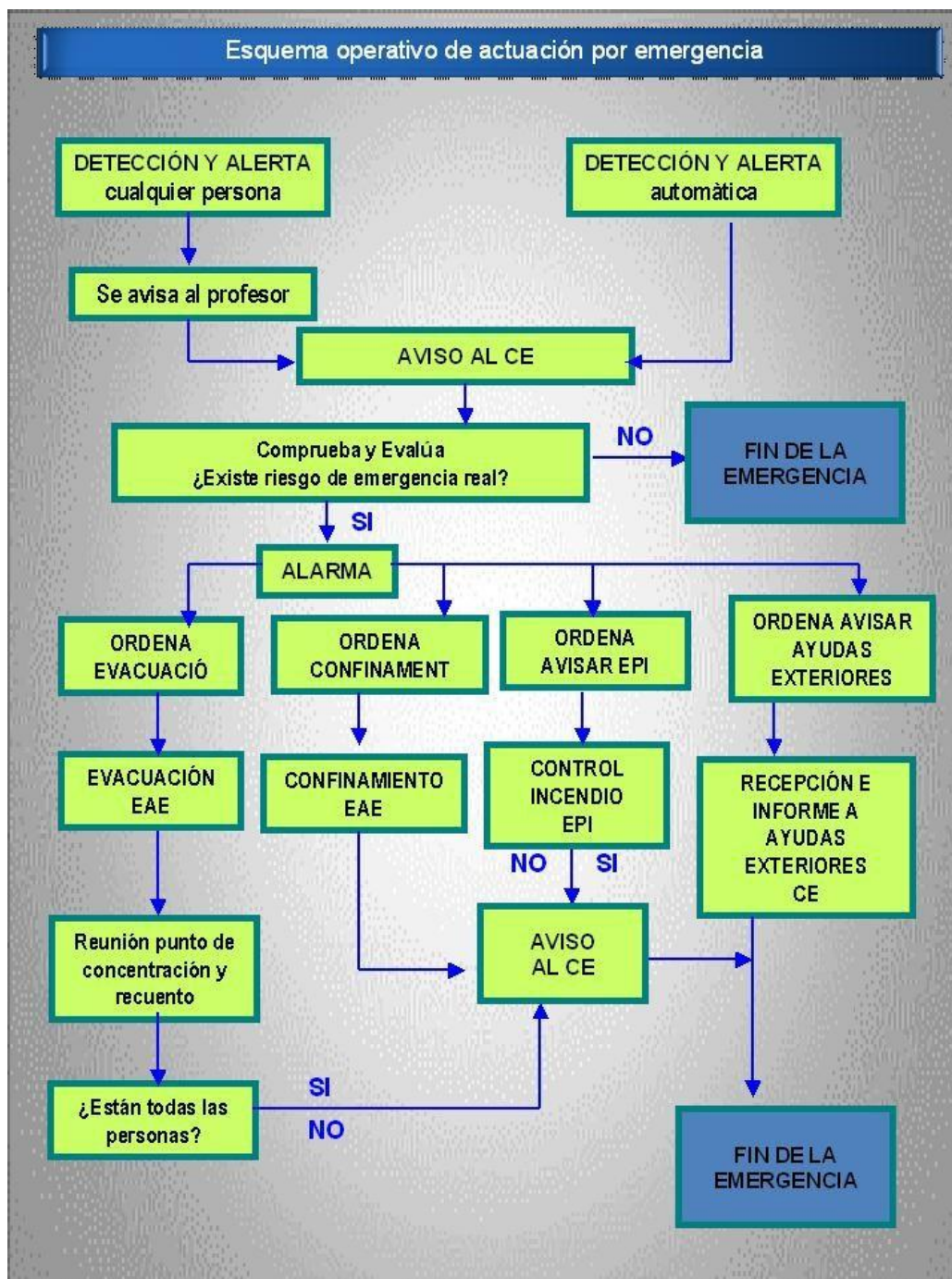
### ESQUEMA OPERATIVO DE ACTUACIÓN POR ACCIDENTE



## MEDIDAS DE EMERGENCIA DEL CENTRO IES Lloixa. Sant Joan d'Alacant.



### ESQUEMA OPERATIVO DE ACTUACIÓN POR EMERGENCIA

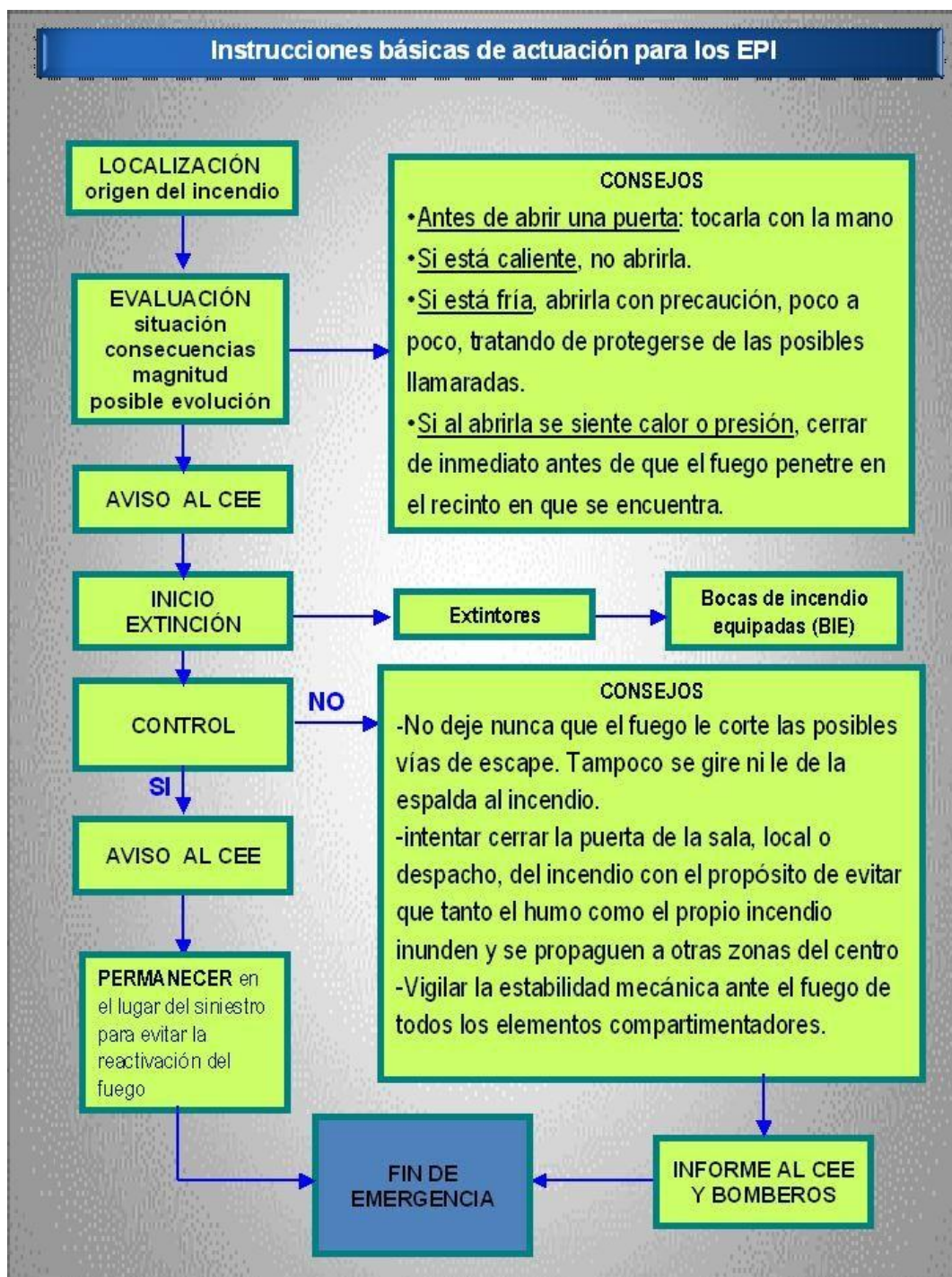




## MEDIDAS DE EMERGENCIA DEL CENTRO IES Lloixa. Sant Joan d'Alacant.



### INSTRUCCIONES PARA EL EQUIPO DE PRIMERA INTERVENCIÓN (EPI)

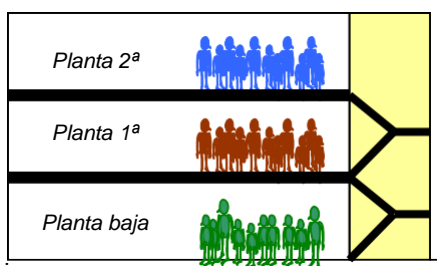


## MEDIDAS DE EMERGENCIA DEL CENTRO IES Lloixa. Sant Joan d'Alacant.

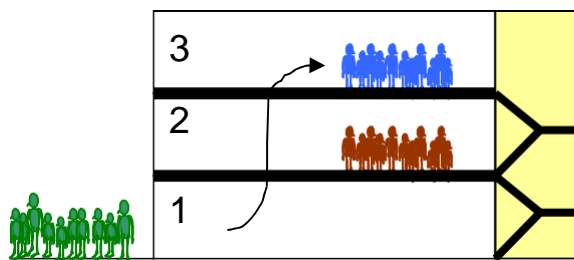


### CRITERIOS PARA LA EVACUACIÓN

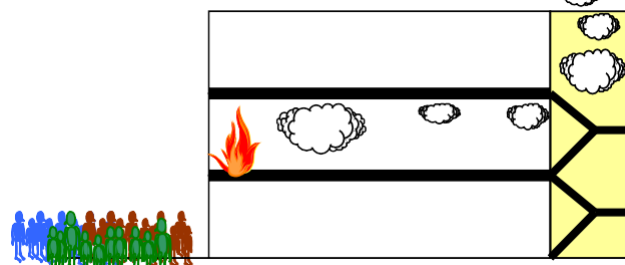
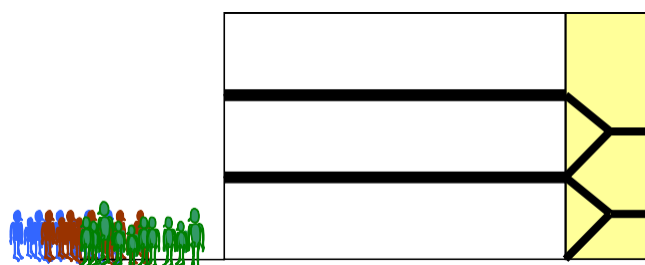
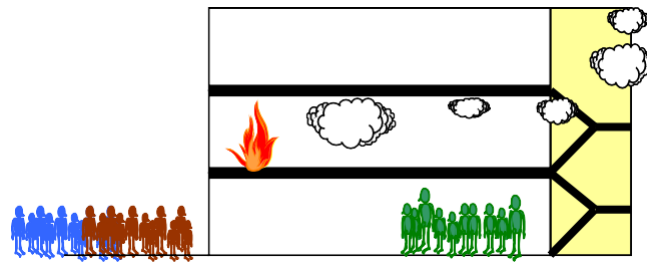
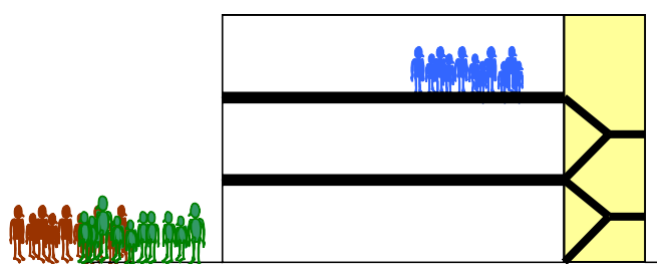
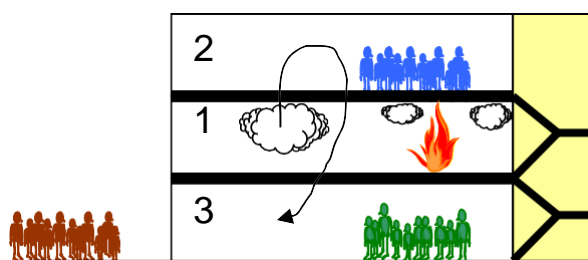
Punto de  
concentración



#### EVACUACION SIN INCENDIO



#### CASO DE INCENDIO



**EVACUACION  
ASCENDENTE  
COMENZANDO POR LA  
PLANTA BAJA**

**LA PLANTA SINIESTRADA SIEMPRE EN  
PRIMER LUGAR Y DESPUES LAS  
SUPERIORES INMEDIATAS EN ORDEN  
ASCENDENTE  
DESPUES LAS PLANTAS INFERIORES  
EN ORDEN DESCENDENTE**

## MEDIDAS DE EMERGENCIA DEL CENTRO IES Lloixa. Sant Joan d'Alacant.



### INSTRUCCIONES GENERALES PARA EL ALUMNADO

#### SI SE DETECTA UNA EMERGENCIA

- SI DETECTA UNA EMERGENCIA, MANTENDRÁ LA CALMA y lo COMUNICARÁ al profesor más cercano.
- RETORNARÁ a su aula lo más rápidamente posible.

#### SI SE REALIZA UNA EVACUACIÓN

- SE MANTENDRÁ el orden y SE ATENDERÁ las indicaciones del profesorado.
- SE ESPERARÁ la orden de salida del profesorado.
- SE SALDRÁ ordenadamente y sin correr, respetando el orden que se establezca sin empujar.
- SE DIRIGIRÁ A LA VÍA DE EVACUACIÓN que le indique el profesorado.
- NO SE REZAGARÁ a coger objetos personales.
- NO SE AGACHARÁ ni se PARARÁ para recoger objetos que se hayan caído.
- SE INTENTARÁ NO HABLAR DURANTE LA EVACUACIÓN.
- NO UTILIZARÁ NUNCA LOS ASCENSORES.
- Si hay humo, la evacuación se realizará a ras de suelo.
- SE DEJARÁN CONDUCIR hasta el punto de concentración establecido y NO SE INTENTARÁ ALTERAR el itinerario de evacuación que le corresponda.
- PERMANECERÁ en el punto de concentración hasta nueva orden.
- SE UTILIZARÁN las salidas que se le indiquen para cada zona.

## MEDIDAS DE EMERGENCIA DEL CENTRO IES Lloixa. Sant Joan d'Alacant.



### INSTRUCCIONES GENERALES PARA EL PERSONAL DEL CENTRO

#### SI SE DETECTA UNA EMERGENCIA

- SI DETECTA UNA EMERGENCIA, MANTENDRÁ LA CALMA y lo COMUNICARÁ al Responsable de la Coordinación de Emergencias (CE) o hará uso de los pulsadores del edificio si los hubiese.
- SI ES UN ACCIDENTE, mantendrá la calma, permanecerá junto a la persona herida y ordenará avisar al Responsable de la Coordinación de Emergencias (CE).
- RETORNARÁ a su aula lo más rápidamente posible.

#### SI SE REALIZA UNA EVACUACIÓN

- SE MANTENDRÁ el orden.
- NO SE REZAGARÁ, AGACHARÁ ni se PARARÁ a coger objetos personales.
- SE ESPERARÁ y SE ATENDERÁ el momento, la vía de evacuación y la salida que le indique el Equipo de Alarma y Evacuación (EAE) para usted y el grupo de alumnado asignado.
- VIGILARÁ QUE EL ALUMNADO del aula o de las aulas a su cargo cumplan las instrucciones de evacuación.
- SE ENCARGARÁ de que las ventanas y puertas del aula o de las aulas asignadas queden cerradas.
- SE CERCIORARÁ de la evacuación del alumnado con deficiencias motoras a través del grupo de clase de las personas evacuadas. En caso de su imposibilidad optará por el confinamiento y las medidas a adoptar en su caso.
- NO UTILIZARÁ NUNCA LOS ASCENSORES.
- Si hay humo, la evacuación se realizará a ras de suelo.
- PERMANECERÁ en el punto de concentración hasta nueva orden, previa constatación de que se encuentran en el mismo todo el alumnado a su cargo, comunicándoselo al Responsable de la Coordinación de Emergencias (CE) cuando este se lo requiera.

## MEDIDAS DE EMERGENCIA DEL CENTRO IES Lloixa. Sant Joan d'Alacant.



### DIRECTORIO TELEFÓNICO DE EMERGENCIA

DIRECTORIO TELEFÓNICO DE EMERGENCIA	
TELÉFONO DE EMERGENCIAS	<b>112</b>
BOMBEROS. Parque más cercano.	<b>965 675697 965 982222</b>
COMPAÑÍA DEL GAS	<b>965 655 714</b>
POLICIA LOCAL	<b>965 942 222</b>
GUARDIA CIVIL	<b>965 653 232</b>
POLICIA NACIONAL	<b>091</b>
PROTECCIÓN CIVIL	<b>965 940984 600 76 2271</b>
HOSPITAL Servicios de Urgencias	<b>965 938 634</b>

### MODELO PARA AVISAR A AYUDAS EXTERNAS

**Llamo desde el Instituto Lloixa**

**que está en la calle Comtat de Fabraquer, nº 1**

**En Sant Joan d'Alacant**

**Tenemos un** (tipo de incidente: incendio, etc.)

**en** (la planta nº o lugar concreto: biblioteca, etc.)

**Es** (gravedad: mucho humo, mucho fuego, etc.)

**Hay** (cantidad) **de personas heridas**

**Y estamos evacuando el centro**

**Soy el/la** (persona que llama: director/a, conserje, etc.)

**En el centro tenemos 671 alumnos.**

**Nuestro teléfono de contacto inmediato es el: 965 936 550**



## MEDIDAS DE EMERGENCIA DEL CENTRO IES Lloixa. Sant Joan d'Alacant.



### INFORME DEL SIMULACRO DATOS BÁSICOS

#### DATOS PARA LA PLANIFICACIÓN DEL SIMULACRO.

#### TIPO DE EMERGENCIA:

<input type="checkbox"/>	Incendio	<input type="checkbox"/>	Fuga de gas	<input type="checkbox"/>	Accidente	<input type="checkbox"/>	Emerg. exterior.
<input type="checkbox"/>	Aviso de bomba	<input type="checkbox"/>	Terremoto.	<input type="checkbox"/>	Inundación.	<input type="checkbox"/>	Explosión.

#### LOCALIZADA EN:

AULA ALMACÉN    ARCHIVOS  
COCINA    SUBTERRÁNEO    TODO EL CENTRO

#### DETECTADA POR:

☐ VISITANTE    ☐ PERSONAL DEL EDIFICIO    ☐ SISTEMA DE DETECCIÓN

#### EQUIPOS A INTERVENIR:

☐ E.P.I.    ☐ E.A.E.    ☐ E.P.A.

#### AYUDAS EXTERIORES:

<input type="checkbox"/>	NO SE RECURRIRÁ A AYUDAS EXTERIORES	SERECURRIRÁ A:	<input type="checkbox"/> Bomberos <input type="checkbox"/> Servicios Sanitarios <input type="checkbox"/> Policía Local
--------------------------	-------------------------------------	----------------	--

#### ACCIONES A EFECTUAR:

EVACUACIÓN	CONFINAMIENTO	NINGUNA (encaso de accidente)
------------	---------------	-------------------------------

#### TIEMPO ESTIMADO PARA LA REALIZACIÓN DEL SIMULACRO:

..... minutos

FECHA:

.....

HORA:

.....

## MEDIDAS DE EMERGENCIA DEL CENTRO IES Lloixa. Sant Joan d'Alacant.



### INFORME DEL SIMULACRO VALORACIÓN DEL PERSONAL

#### DATOS VALORACIÓN DEL SIMULACRO.

#### VALORACION DEL PERSONAL Y ALUMNOS.

Valoración del alumnado:	Buena	Regular	Mala	
¿Siguen las indicaciones del profesorado?			SI	NO
¿Dejan las ventanas cerradas?			SI	NO
¿Mantienen el orden y silencio?			SI	NO
¿Se dirigen al punto de concentración?			SI	NO
Valoración del personal del Centro:	Buena	Regular	Mala	
¿Siguen el orden general de evacuación?			SI	NO
¿Siguen las indicaciones del Equipo de Alarma y Evacuación (EAE)?			SI	NO
¿Se realiza el recuento en el punto de encuentro?			SI	NO
Valoración de los equipos de emergencia:	Buena	Regular	Mala	
¿El Equipo de Alarma y Evacuación (EAE) es el último en abandonar la planta?			SI	NO
¿El Equipo de Alarma y Evacuación (EAE) revisa que no quede nadie en la planta?			SI	NO
¿El Equipo de Alarma y Evacuación (EAE) comprueba que se han cerrado puertas y ventanas?			SI	NO
¿El Equipo de Primera Intervención (EPI) acude al foco del incendio?			SI	NO
¿El Personal de apoyo (PA) corta los suministros de electricidad y gas?			SI	NO
¿El Personal de apoyo (PA) abre las salidas de edificio?			SI	NO
¿El Personal de apoyo (PA) abre las salidas del recinto?			SI	NO
¿El Personal de apoyo (PA) avisa a las ayudas externas?			SI	NO
¿El Personal de apoyo (PA) inutiliza los ascensores y montacargas?			SI	NO
¿El Equipo de Primeros Auxilios (EPA) acude al punto de concentración con el botiquín portátil?			SI	NO

## MEDIDAS DE EMERGENCIA DEL CENTRO IES Lloixa. Sant Joan d'Alacant.



### INFORME DEL SIMULACRO VALORACIÓN DE LOS MEDIOS MATERIALES

VALORACIÓN DE LAS VIAS DE EVACUACIÓN			
¿Se forman estrechamientos o tapones durante la evacuación?	SI	NO	
¿Están libres de obstáculos las vías?	SI	NO	
¿Se han inutilizado los ascensores y montacargas?	SI	NO	No existe
¿Las salidas de planta son adecuadas?	SI	NO	
¿Las salidas de edificio son adecuadas?	SI	NO	
¿El punto de concentración cumple su función?	SI	NO	

VALORACIÓN DE LOS MEDIOS DE PROTECCIÓN			
¿Funciona correctamente la alarma?	SI	NO	
¿Funcionan correctamente los extintores?	SI	NO	No existe
¿Funcionan correctamente las bocas de incendio equipadas (BIE)?	SI	NO	No existe
¿Funciona correctamente el alumbrado de emergencia?	SI	NO	No existe
¿El acceso al directorio telefónico de emergencia es eficaz?	SI	NO	
¿El botiquín está en condiciones de ser usado?	SI	NO	

TIEMPOS DE REALIZACIÓN DEL SIMULACRO		
Tiempo medio de evacuación por planta		
Tiempo medio de evacuación por edificio		
Tiempo total del simulacro		

## MEDIDAS DE EMERGENCIA DEL CENTRO IES Lloixa. Sant Joan d'Alacant.



### INFORME DE EMERGENCIA REAL

#### IDENTIFICACIÓN DE LA EMERGENCIA

TIPO DE EMERGENCIA:

INCENDIO: ☐

ACCIDENTE: ☐

EMERGENCIA EXTERIOR: ☐

PERSONA QUE LA DESCUBRE:..... FECHA:..... HORA:.....

LUGAR:.....

#### ANÁLISIS DE LA EMERGENCIA

CAUSA-ORIGEN DE LA EMERGENCIA:

.....  
.....  
.....

DESCRIPCIÓN DE DAÑOS A PERSONAS Y BIENES:

\* DAÑOS A PERSONAS:

.....

\* DAÑOS A BIENES:.....

MEDIOS UTILIZADOS: .....

EQUIPOS INTERVINIENTES:

\* INTERNOS: E.P.I.: ☐

E.A.E.: ☐

E.P.A.: ☐

\* EXTERNAS: BOMBEROS: ☐ POLICÍA: ☐ SANITARIOS: ☐ OTROS: ☐

COMPORTAMIENTO/EFFECTIVIDAD

BUENO

ACEPTABLE

NULO

DE LOS RECURSOS MATERIALES

DE LOS EQUIPOS INTERVINIENTES

DE LAS MEDIDAS DE EMERGENCIA

#### MEDIDAS CORRECTORAS:


SOBRE LA CAUSA DE ORIGEN: .....

SOBRE LOS RECURSOS MATERIALES: .....

SOBRE LOS EQUIPOS INTERVINIENTES:.....

SOBRE LAS MEDIDAS


ESTABLECIDAS:.....

 <b>GENERALITAT VALENCIANA</b> <small>CONSELLERIA D'EDUCACIÓ, INVESTIGACIÓ, CULTURA I ESPORT</small>	<b>MEDIDAS DE EMERGENCIA DEL CENTRO</b>	
	<b>I.E.S. LLOIXA</b>	
NECESIDADES FORMACIÓN EN PRIMEROS AUXILIOS		

Centro			
Código		Localidad	Provincia
CEFIRE			
Plantilla docente		Núm. de alumnos	
<b>DOCENTES CON FORMACIÓN EN PRIMEROS AUXILIOS CON DESTINO ACTUAL EN EL CENTRO</b>			
DNI	Nombre y apellidos		

<b>DOCENTES QUE SOLICITAN LA INSCRIPCIÓN AL CURSO DE PRIMEROS AUXILIOS</b>	
DNI	Nombre y apellidos


A enviar en el apartado correspondiente del informe de simulacro on-line

	<b>MEDIDAS DE EMERGENCIA DEL CENTRO</b> <b>I.E.S. LLOIXA</b>
	<b>ACTUALIZACIÓN DE LAS MEDIDAS DE EMERGENCIA.</b>

<b>Actualización del año:</b>			
<b>TAREAS IMPRESCINDIBLES</b>	<b>SI</b>	<b>NO</b>	<b>FECHA</b>
¿Se ha concretado cuál es la señal de alarma que se utilizará como señal de evacuación y se ha difundido?			
¿Se ha concretado las vías y salidas disponibles?			
¿Se ha concretado el punto de concentración?			
¿Se ha nombrado a los diferentes equipos de emergencia y personal de apoyo?			
¿Se ha entregado las Medidas de Emergencia a los CE?			
¿Se ha entregado las funciones y esquemas operativos a los EAE?			
¿Se ha entregado las funciones y esquemas Operativos a los EPI?			
¿Se ha entregado las funciones y esquemas operativos a los EPA?			
¿Se ha entregado las funciones y esquemas operativos al PA?			
¿Se ha entregado las instrucciones al resto de personal del centro?			
¿Se ha explicado las instrucciones de actuación al resto de personal?			
¿Se han hecho las reuniones pertinentes con los equipos de emergencia?			
¿Se han resuelto todas las dudas de los equipos de emergencia?			
¿Se ha explicado en clase las instrucciones para el alumnado?			
¿Se ha concretado de los datos básicos del simulacro?			
¿Se ha entregado una copia de las Medidas de Emergencia a los responsables de las empresas que prestan servicios en el centro mediante la ficha núm. 14?			

\_\_\_\_\_, a \_\_\_\_\_ de \_\_\_\_\_ de \_\_\_\_\_  
La Dirección del centro.

D. \_\_\_\_\_

 <b>GENERALITAT VALENCIANA</b> <small>CONSELLERIA D'EDUCACIÓ, INVESTIGACIÓ, CULTURA I ESPORT</small>	<b>MEDIDAS DE EMERGENCIA DEL CENTRO</b>  <b>I.E.S. LLOIXA</b>
	<b>ENTREGA DE MEDIDAS DE EMERGENCIA A EMPRESAS</b>

D. \_\_\_\_\_, con DNI: \_\_\_\_\_, que ocupa la dirección del centro docente público \_\_\_\_\_ de la localidad de \_\_\_\_\_ con código de centro \_\_\_\_\_.

HACE CONSTAR:

Que en virtud del artículo 24 de la Ley 31/1995 de 8 de noviembre, de Prevención de Riesgos Laborales y al Real Decreto 171/2004 de 30 de Enero, en materia de coordinación de actividades empresariales, se hace entrega a:

D. \_\_\_\_\_, con DNI: \_\_\_\_\_, designado responsable de coordinación de actividades empresariales por la empresa \_\_\_\_\_ que preste sus servicios en este centro docente público dependiente de la Consejería de Educación de la siguiente documentación:

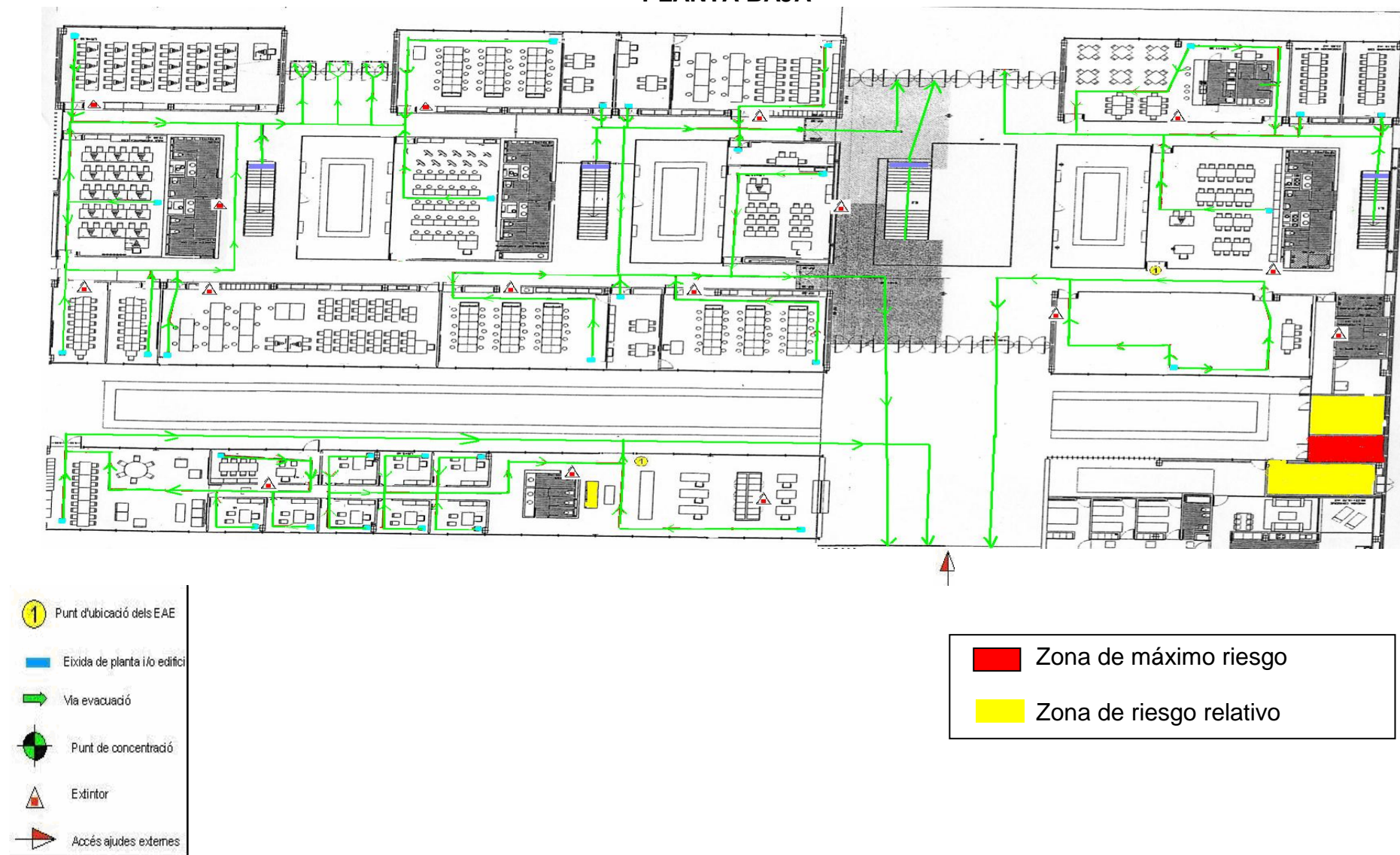
- ♦ Medidas de Emergencia a adoptar en el centro con la finalidad del traslado a sus trabajadores.

La dirección del centro	La persona responsable de _____ (empresa)
D: _____	D: _____

# 4. Planos.



## PLANTA BAJA

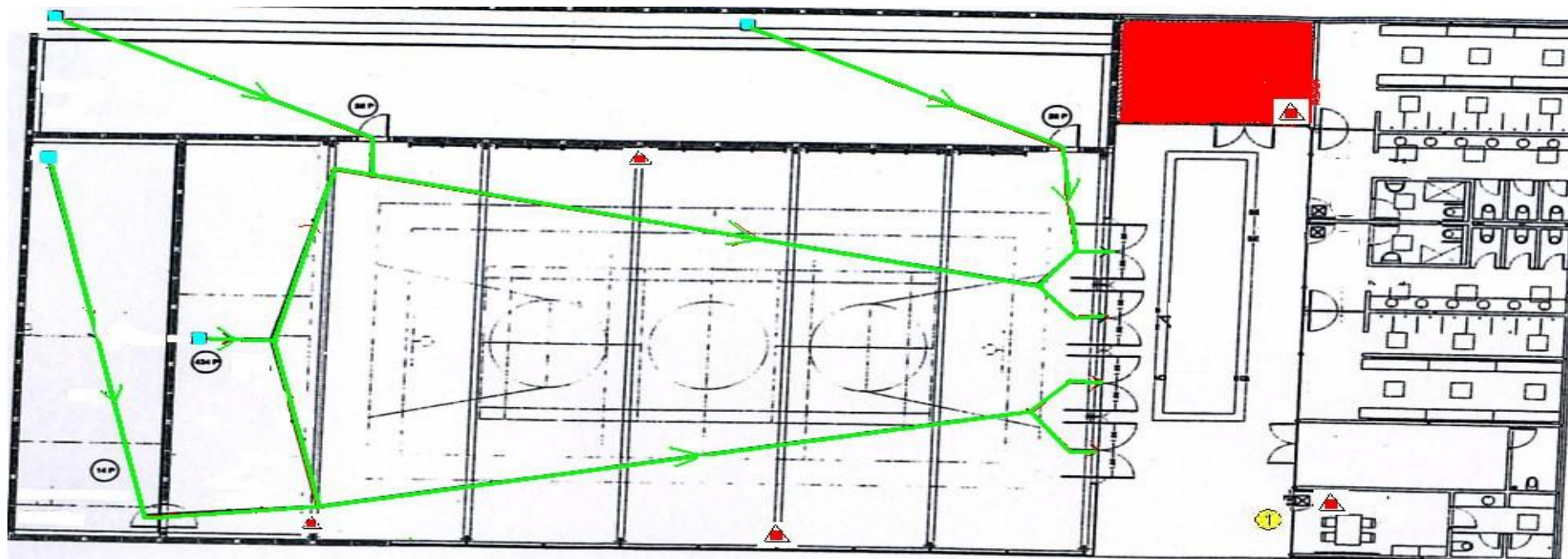


# 1ª PLANTA





## GINNASIO



# 5. Anexos.

## DIRECTORIO PLAN DE EMERGENCIA

CARGO		NOMBRE		FUNCIÓN	
Jefe/a de Emergencia (JE)		Mañana	Titular	Dirección	Dirigir y coordinar todas las actuaciones
			Suplente	Jefatura de Estudios	
		Tarde	Titular	Jefatura de Estudios	
			Suplente	Profesorado de Guardia	
Equipo de Primera Intervención (EPI)		Profesorado de Guardia		Personas que se encargan de intervenir de forma inmediata en la emergencia con la finalidad de eliminarla o evitar su extensión.	
Equipo de Apoyo (EA)		EA1: Conserje A EA2: Conserje B		<b>EA1:</b> Apertura de puertas de emergencia y cierre de servicios.	
Equipo de Alarma y Evacuación	Planta Baja	Profesorado más cercano a las salidas de evacuación		<ul style="list-style-type: none"><li>• <b>Responsable:</b> Coordinar la evacuación de la planta según JE.</li><li>• <b>Resto del profesorado:</b> Conducir la evacuación de su aula según instrucciones del Responsable de Planta.</li></ul>	
	Planta 1ª	Profesorado situados en las aulas más cercanas a las escaleras de evacuación			
Equipo de Primeros Auxilios		Profesorado de Educación Física		Atender en primera instancia a las personas lesionadas.	



**Punto de reunión:** Profesorado situado en las aulas más cercanas a la escalera principal.

**Responsables de 1ª Planta:** Profesorado más cercanos a las escaleras de evacuación.

**Responsables de Planta baja:** Profesorado situado en aulas más cercanas a las escaleras.

**Punto de coordinación:** Secretaría.