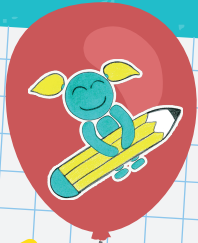


Camino a la escuela

Bétera

AYUNTAMIENTO DE BÉTERA
Concejalía de Educación



Caminando a la Escuela

Caminando a la Escuela es una iniciativa que surge del Ayuntamiento, las Escuelas y el Instituto en la que los niños y las niñas son los protagonistas junto con sus familias.

Caminando a la Escuela es una actividad que quiere animar a los niños y niñas que tienen entre 8 y 14 años, para que vayan a la escuela a pie, por el itinerario del Camino a la Escuela, sin que necesiten la compañía de las personas adultas para hacer el recorrido desde casa a la Escuela.

¿En qué consiste?

Tenemos un Camino a la Escuela que es el resultado del trabajo realizado por la Comisión Municipal de Plan de Prevención del Absentismo Escolar, en el que se recoge el itinerario de ida y vuelta andando de casa a la escuela de los niños y niñas.

Para animar a los niños y niñas y a sus familias a caminar hasta la escuela, los últimos viernes de cada mes, están declarados *Día de ir caminando a la Escuela*.

¿Es seguro el Camino?

El camino a la Escuela es un camino seguro. A lo largo de su recorrido se encuentra la señalización del itinerario del Camino.

El Protocolo de Protección y Prevención frente a la transmisión y el contagio del SARS-CoV-2 de las Consellerias de Educación y Sanidad para los centros escolares, recomienda la priorización del transporte activo (andando o bicicleta) en rutas seguras a la escuela, como opción de movilidad que mejor garantiza la distancia interpersonal, siendo además una opción más saludable y que evita compartir espacios cerrados.

¿Cuáles son los días de ir andando a la Escuela?

El último viernes lectivo de cada mes.



ESCUELA

