



¿Cuáles son las salidas profesionales?

Ejercer la actividad profesional en empresas que tengan relación directa con la imagen personal, particularmente en el sector de servicios de peluquería y estética y en general en establecimientos relacionados con la venta de productos de cosmética.

Las empresas que se dedican al cuidado de la imagen personal son cada día más variadas y numerosas dado el auge que ha experimentado este sector en los últimos años.



ERASMUS +

El alumnado del IES Las Fuentes puede hacer prácticas en empresas del extranjero.



Más información:



Calle Bulevar Ambrosio Cotes, 18, 03400
Villena, Alicante



965 82 37 50



03014599@edu.gva.es



Ciclo Formativo de Grado Medio PELUQUERÍA Y COSMÉTICA CAPILAR

IES
Las Fuentes
VILLENA



Módulos profesionales

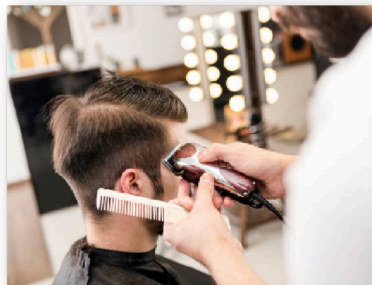
Primer curso

- Estética de manos y pies
- Peinados y recogidos
- Coloración capilar
- Cosmética para peluquería
- Análisis capilar
- Itinerario personal para la empleabilidad I
- Inglés profesional GM

Módulos profesionales

Segundo curso

- Imagen corporal y hábitos saludables
- Marketing y venta en imagen personal
- Técnicas de corte del cabello
- Cambios de forma permanente del cabello
- Peluquería y estilismo masculino
- Digitalización GM
- Sostenibilidad
- Itinerario personal para la empleabilidad II
- Proyecto intermodular
- Optativa



Perfiles profesionales

- Peluquero/a.
- Barbero/a.
- Técnico/a en coloraciones capilares, cambios de forma del cabello, corte de cabello y posticería.
- Técnico/a en manicura y pedicura.
- Recepcionista en empresas peluquería.
- Demostrador/a de equipos, cosméticos y técnicas de peluquería.

FP DUAL

Fórmate al mismo tiempo en el centro de estudios y en la empresa



2000 HORAS DE FORMACIÓN
500 HORAS EN EMPRESA