

IES RODOLFO LLOPIS
DEPARTAMENT D'ORIENTACIÓ

HABLEMOS DE....

LOS ITINERARIOS DE LA ESO



¿QUÉ OPCIONES TENGO?

SEGÚN LA SITUACIÓN
ACADÉMICA

1

LOGRAR CONTENIDOS POR VIA
ORDINARIA

2

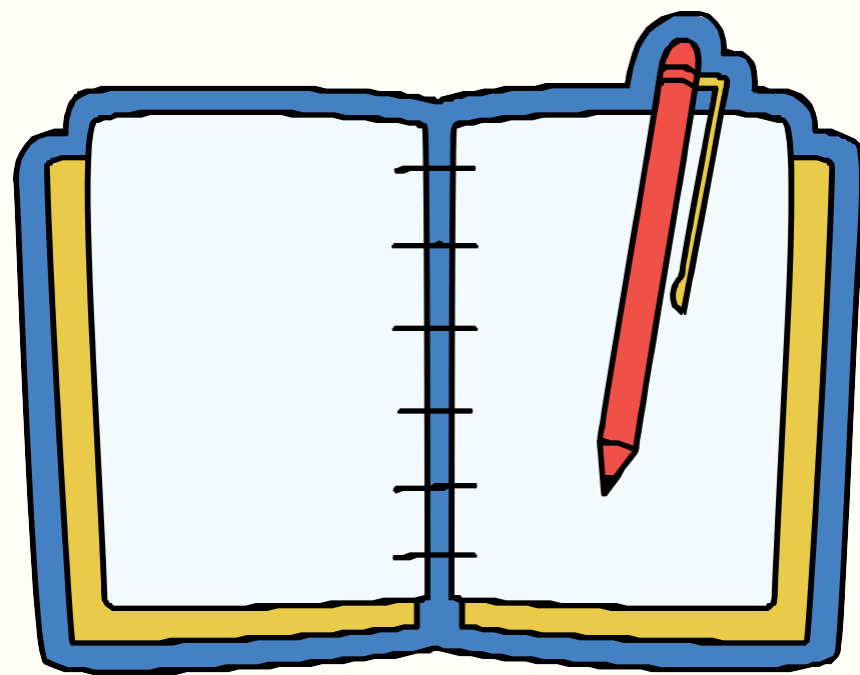
LOGRAR CONTENIDOS CON
APOYOS DE APRENDIZAJE



¿QUÉ OPCIONES TENGO? ♥

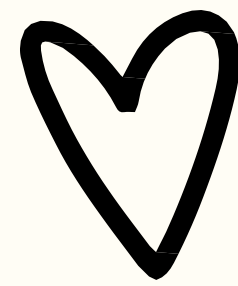
VÍA ORDINARIA

- ESO ordinaria.
- Bachillerato.
- Ciclos Formativos de Grado Medio y Superior (CFGM/ CFGS).
- Universidad.



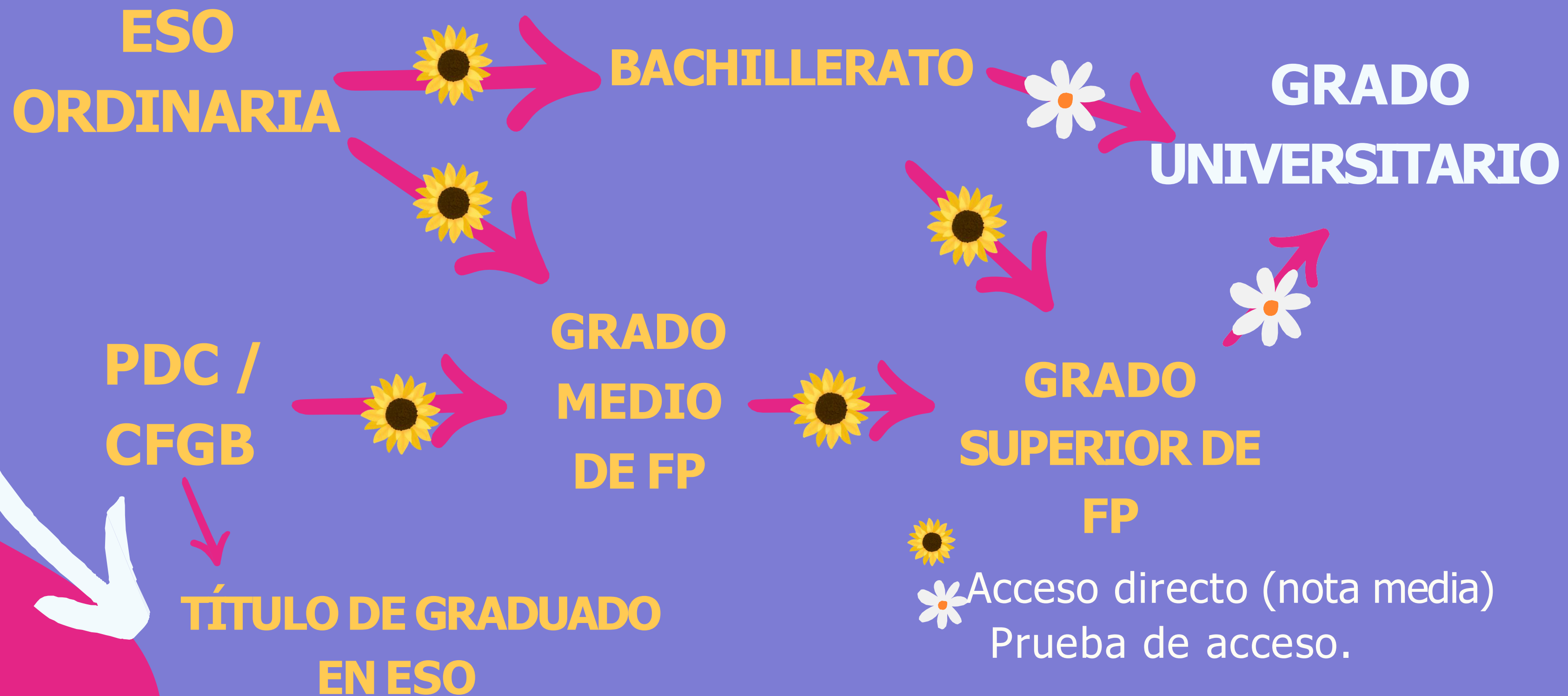
APOYOS DE APRENDIZAJE

- Programa de Diversificación Curricular (PDC)
- Ciclos Formativos de Grado Básico (CFGB)
- CFGM Y CFGS
- Universidad



ITINERARIO ACADÉMICO SISTEMA

EDUCATIVO

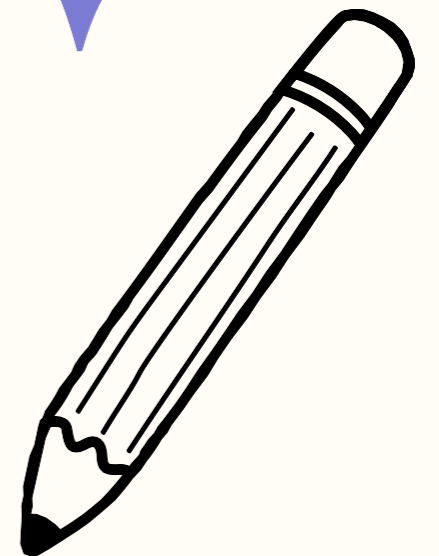


ENSEÑANZAS NACIONALES

- Niveles
- Requisitos de acceso
- Titulaciones
- Salidas.

Por nivel educativo

- Educación Infantil
- Educación Básica
 - Educación Primaria
 - Educación Secundaria Obligatoria
 - Ciclos formativos de grado básico
- Educación Secundaria Postobligatoria
 - Bachillerato
 - Ciclos formativos de grado medio de FP
 - Ciclos formativos de grado medio de enseñanzas artísticas profesionales: Artes plásticas y Diseño
 - Enseñanzas artísticas profesionales de Música
 - Enseñanzas artísticas profesionales de Danza
 - Ciclos de grado medio de enseñanzas deportivas



DIVERSIFICACIÓN CURRICULAR



ACCESO

- **3º PDC:**

1. 2º ESO + no promocionar.
2. 3º ESO + no promocionar.

- **4º PDC:**

1. 4º ESO + no promocionar.
2. Cursar 3º PDC

ORGANIZACIÓN

- **Ámbitos:** científico / lingüístico y social / práctico
- **Salidas:** CFGM / Bachillerato / Oposiciones

ACCESO

- Tener 15 años o cumplirlos ese año.
- Haber cursado 3 ESO.
- Excepcionalmente, haber cursado 2 ESO.

SALIDAS

- Acceso directo a
- CFGM.
- Mercado laboral.
- Oposiciones.

CURSOS Y MÓDULOS

- Comunicación
- y sociedad. Ciencias
- aplicadas.
- Módulos de unidades de competencias. Módulos de

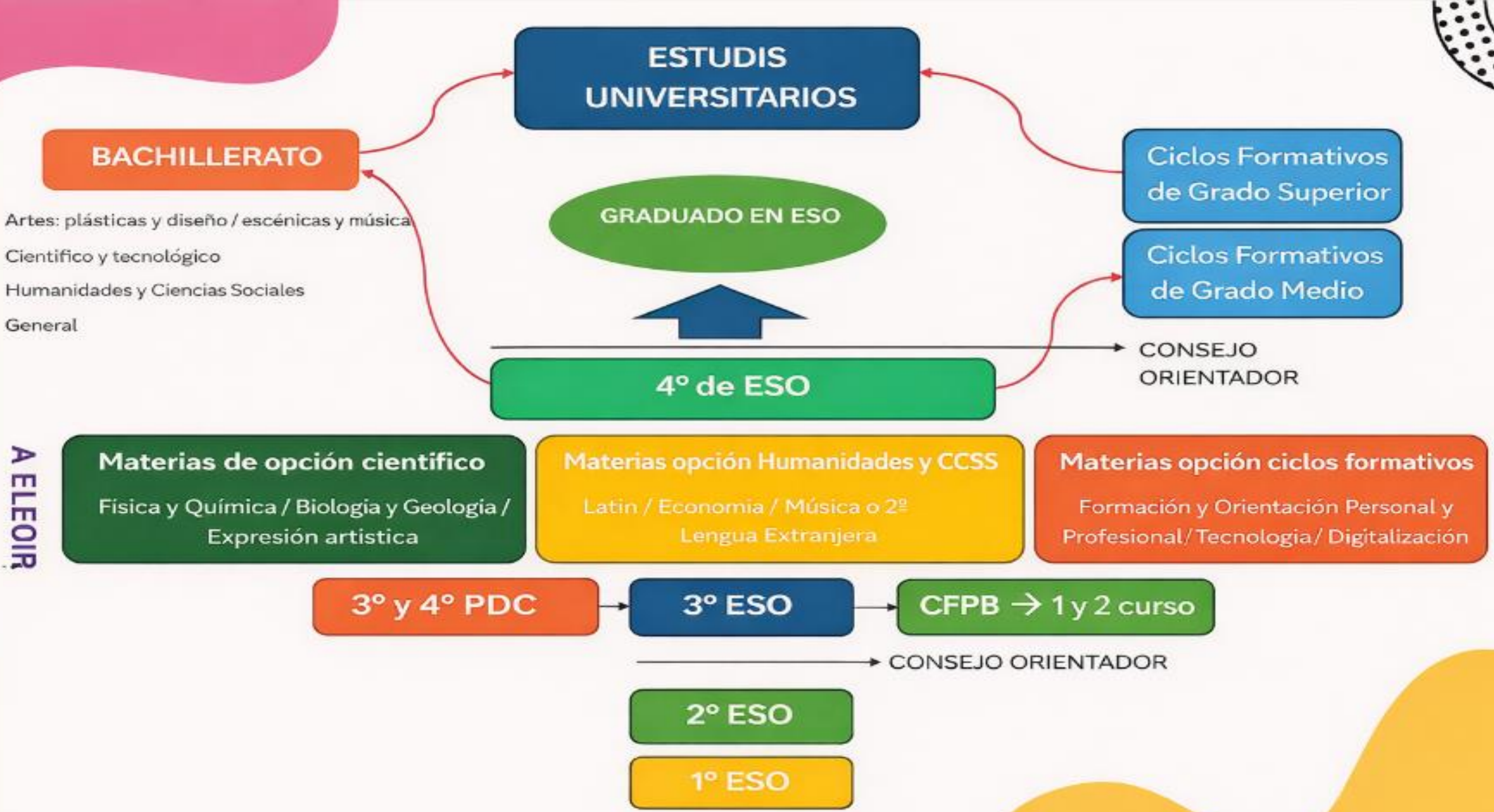
Formación en competencias de

FORMACION PROFESIONAL BÁSICA

TITULACIONES

- Graduado
- ESO.
- Técnico Básico.
- Otras

competenci



A ELEOIR



ESTUDIOS DE BACHILLERATO

ACCESO Y MODALIDADES

- **Acceso:** Título de graduado en la ESO
- **Modalidades:** Científico y tecnológico / CCSS y Humanidades / Artes (plásticas y diseño-escénicas y música) / General

MATERIAS Y SALIDAS

- **Materias:** Comunes / de modalidad / Optativas
- **Salidas:** Universidad / Ciclos Superiores / Inserción laboral o oposiciones

OFERTA FP EN LA COMUNIDAD

Y MUCHAS MAS
ÁREAS DE
FORMACIÓN



Actividades Físicas y Deportivas



Administración y Gestión



Agraria



Artes Gráficas



Artes y Artesanías



Comercio y Marketing



Edificación y Obra Civil



Electricidad y Electronica



Energía y Agua



Enseñanzas Artísticas: Danza (ERE)



Enseñanzas de Artes Plásticas y Diseño (ERE)



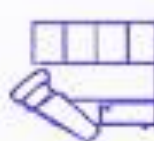
Enseñanzas Deportivas (ERE)



Enseñanzas Musicales (ERE)



Fabricación Mecánica



Madera, Mueble y Corcho

También puedes buscar en: <https://ceice.gva.es/es/web/formacion-profesional/oferta1>

AHORA QUE CONOZCO LA OFERTA FORMATIVA

QUÉ TENDRÍA QUE HACER PARA ELEGIR?

AUTOCOCONOCIMIENTO

- POSIBILIDADES FAMILIARES Y PERSONALES
- HISTORIAL ACADÉMICO
- PREFERENCIAS E INTERESES
- CAPACIDADES PERSONALES
- PROYECCIONES DE FUTURO

CONTEXTO

- ACCESIBILIDAD
- OFERTA ACADÉMICA Y DEMANDA DEL SISTEMA EDUCATIVO
- SALIDAD PROFESIONALES

PRESA DE DECISIONES

