

2N BATX

ORIENTACIÓ ACADÈMICA I PROFESSIONAL



CURS 23/24

DEPARTAMENT ORIENTACIÓ

IES LA NUCIA

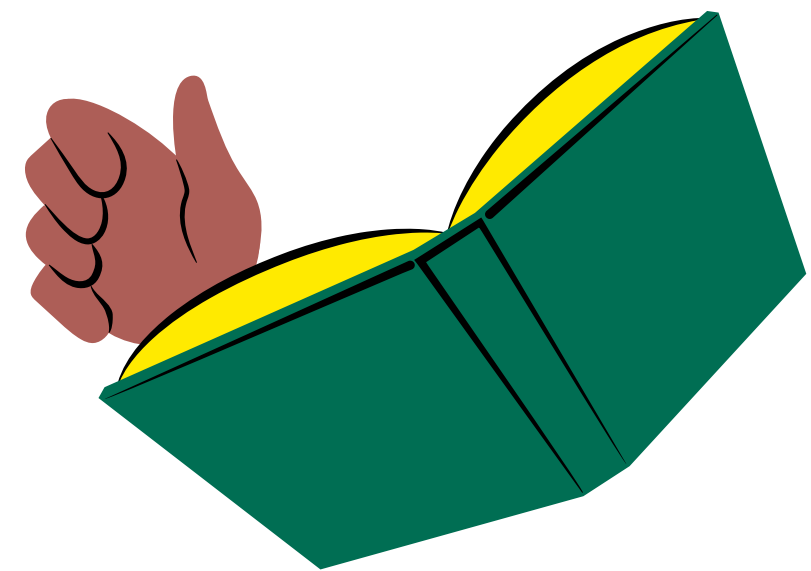
ÍNDEX

1 AVALUACIÓ I TITULACIÓ

2 OPCIONS AL FINALITZAR EL CURS

3 FORMACIÓ PROFESSIONAL

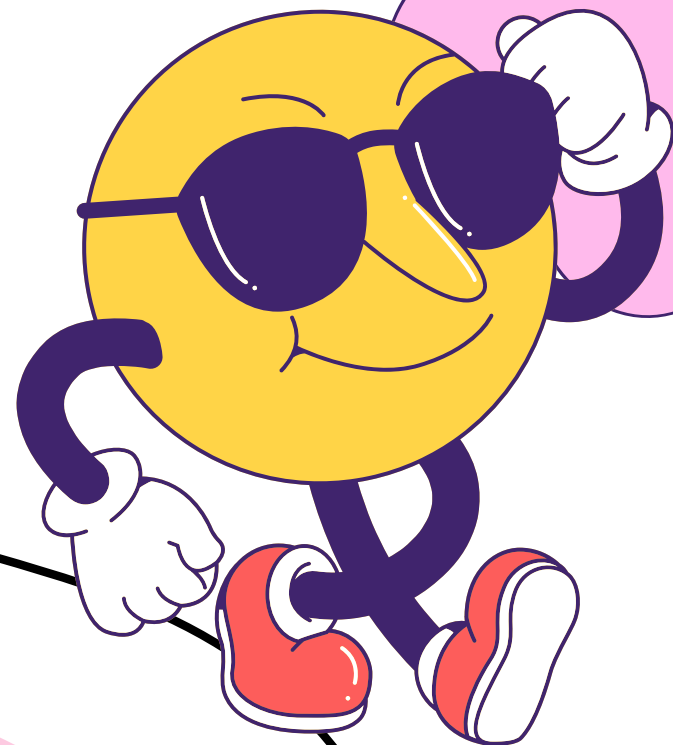
4 UNIVERSITAT - PAU



1. AVALUACIÓ I TITULACIÓ

DECRET 108/2022, DE 5 D'AGOST, DEL CONSELL, PEL QUAL S'ESTABLEIXEN L'ORDENACIÓ I EL CURRÍCULUM DE BATXILLERAT.

CÓM OBTINDRE EL TÍTOL DE BATXILLERAT?



AVALUACIÓ POSITIVA EN TOTES LES MATÈRIES DE 1R I 2N

EXCEPCIONALMENT AMB 1 SUSPESA SI:

- L'EQUIP EDUCATIU CONSIDERA QUE S'HAN ASSOLIT LES COMPETÈNCIES Y OBJECTIUS
- NO S'HA PRODUÏT INASSISTÈNCIA
- S'HAJA PRESENTAT A LES PROVES EXTRAORDINÀRIES
- LA MITJANA DE BATXILLERAT (INCLOSA LA NO SUPERADA SIGA MAJOR QUE 5

2. OPCIONS AL FINALITZAR BATX

TITULE



NO
TITULE



PAU/EBAU

CFGS

REPETIR CURS COMPLET O ASSIGNATURES

PROVA D'ACCÉS A CFGS *

SOL·LICITAR ADMISIÓ CFGM

PROVA LLIURE TÍTOL BATXILLERAT *

3. FORMACIÓ PROFESSIONAL

25 Famílies Professionals
170 cicles formatius

Titulacions

Tècnic Bàsic - Grau Bàsic

Tècnic - Grau Mitjà

Tècnic Superior - Grau Superior

CFGs

DURACIÓ 
DOS CURSOS (2000 HORES)

**EL TÍTOL DÓNA ACCÉS A :
UNIVERSITAT I/O MÓN LABORAL**



ORGANITZACIÓ

- MÒDULS ASSOCIATS A UNITATS DE COMPETÈNCIA
- MÒDUL DE FOL
- FCT (FORMACIÓ EN CENTRES DE TREBALL)
- MÒDUL IMPARTIT EN ANGLÈS

OFERTA CFGs



4. UNIVERSITAT - PAU

PAU

DUES FASES

FASE OBLIGATÒRIA

- CASTELLÀ: LENGUA I LITERATURA II
- VALENCIÀ: LENGUA I LITERATURA II
- PRIMERA LENGUA ESTRANGERA II
- H^a D'ESPANYA O H^a DE LA FILOSOFIA
- ASSIGNATURA TRONCAL DE MODALITAT

QUALIFICACIÓ: MITJANA DELS 5 EXAMENS.
LA NOTA MÍNIMA HA DE SER DE 4

LA NOTA DE L'ASSIGNATURA TRONCAL GENERAL I DEL PRIMER IDIOMA ESTRANGER DE LA FASE OBLIGATÒRIA, PODEN COMPTAR PER A LA FASE VOLUNTÀRIA

FASE VOLUNTÀRIA

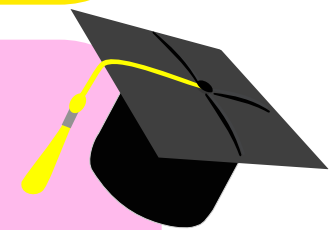
- MÀXIM 4 MATÈRIES, CURSADES O NO
- **QUALIFICACIÓ:** S'HA D'OBTENIR MÍNIM UN 5 EN CADA EXAMEN. S'AGAFARAN LES 2 MILLORS.

NOTA ACCÉS UNIVERSITAT (NAU)

NOTA MITJANA BATX + FASE OBLIGATÒRIA
HA DE SER IGUAL O MAJOR QUE 4
NAU = 60% BAT + 40% FASE OBLIGATÒRIA
VALIDESA: INDEFINIDA

NOTA ADMISSIÓ A LA TITULACIÓ

NAU + M1 + M2
VALIDESA: NOMÉS ELS DOS CURSOS
SEGÜENTS A LA SUPERACIÓ DE LA PROVA
(L'ANY DE LA PROVA JA CONTA)





¡MOLTES GRACIES!

IES LA NUCIA

DEPARTAMENT D'ORIENTACIÓ

