

Guia ràpida

AULA DIGITAL INTERACTIVA



1 | GESTIÓ DEL PANELL

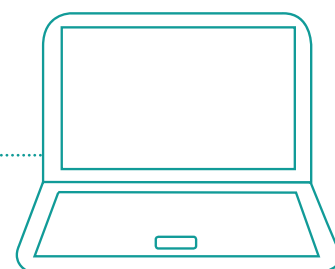
2 | PISSARRA

3 | APLICACIONS ANDROID

4 | FONT EXTERNA



Newline ELARA Pro



Ordinador portàtil dual

- > Fàcil de fer servir.
- > Interacció multitàctil.
- > Punt d'accés wifi.
- > Compartició de contingut entre dispositius.
- > Varietat de recursos educatius.
- > Compatible amb tots els sistemes operatius.

CONNEXIONS I PORTS



Per encendre el Panell digital interactiu, connecta l'interruptor situat al lateral dret i prem el botó d'encesa del frontal dret. El panell compta amb les següents connexions i ports:

1

Frontal esquerre

USB touch
HDMI
USB



2

Frontal dret

Ajustar volum



3

Lateral esquerre



4

Lateral dret

USB touch
HDMI

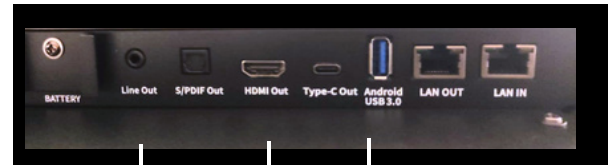


Botó alimentació

5

Part inferior esquerra

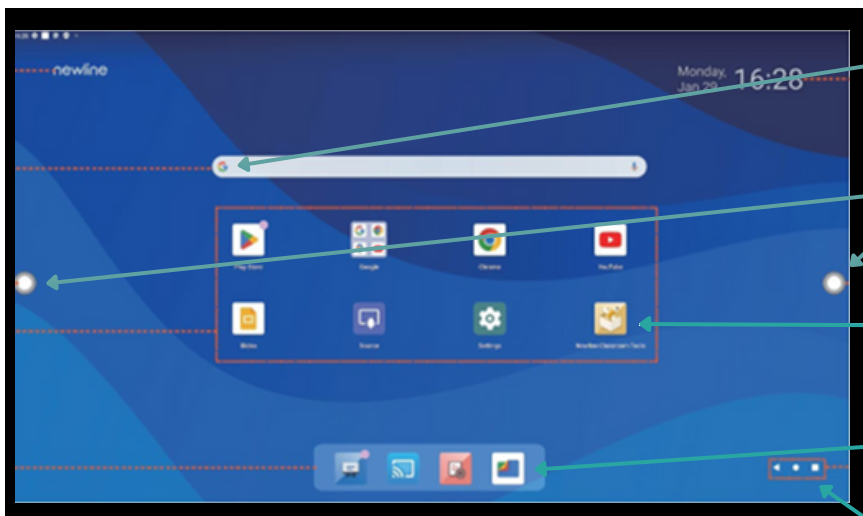
Àudio HDMI USB



Si connectem el panell per cable a la xarxa, podeu configurar-lo com a punt wifi per donar accés a internet als dispositius de l'aula. Per això, seguirem la ruta *Configuració / Xarxa / Punt d'accés wifi i tethering*.

PANTALLA INICIAL

El Panell digital interactiu permet un accés tàctil als menús i les barres de ferramentes de la pantalla inicial.



1

Barra de cerca

2

Barres d'eines lateral Es desplega prement la icona rodona del lateral dret o esquerre.

3

Icones principals Accés directe a les principals funcions de la pantalla.

4

Barra de menú inferior

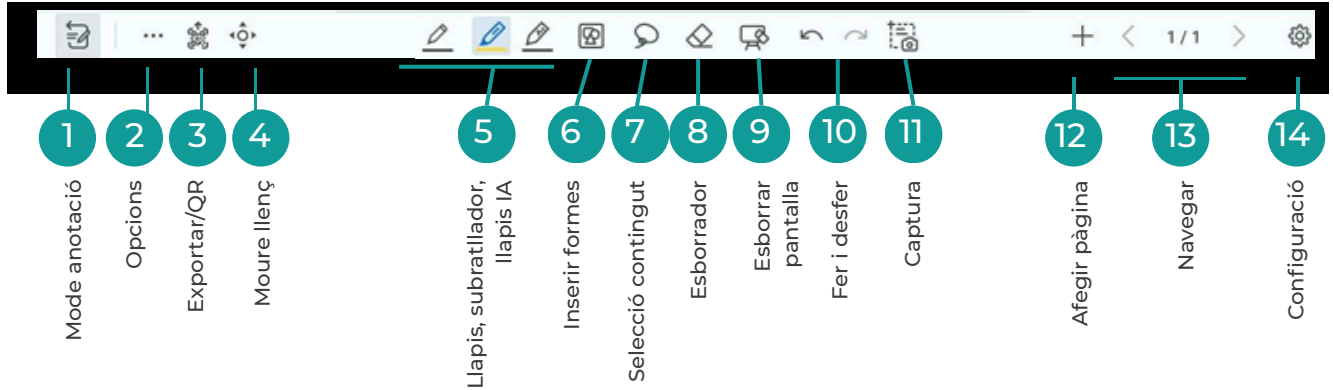
5

Botó d'inici



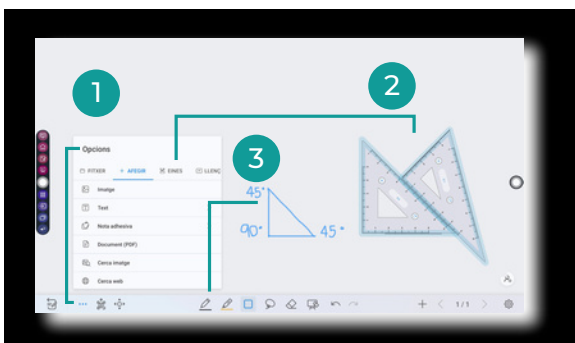
Per accedir a la pissarra, feu clic a la icona de la pantalla principal. Pots interactuar-hi mitjançant el llapis, emprant la punta fina per a dibuix i la punta gruixuda per a subratllat; també podeu dibuixar amb els dits.

BARRA D'EINES



ÚS HABITUAL DE LA PISSARRA

A continuació, descrivim alguns exemples d'ús habitual de la pissarra:



Inserir objecte i dibuixar

1. Desplegar el menú Inserir.
2. Inserir eines.
3. Dibuixar.



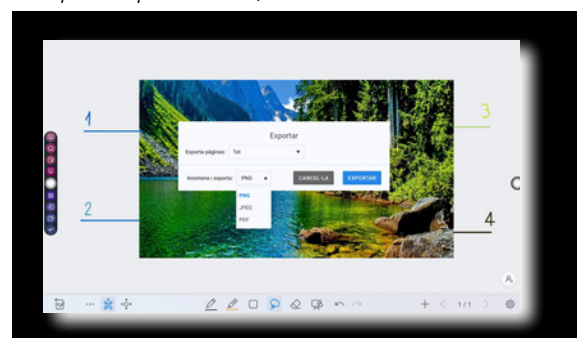
Fons pissarra

Podem canviar l'aparença del llenç de la pissarra des del menú *Configuració/Opcions per defecte/Fons*.



Mode dividit

A la pestanya d'*Opcions/llenç/Mode dividit*, es pot triar el mode de divisió de pissarra, per augmentar el nombre de participants.



Importar i exportar

A la icona específica, podem importar dades, desar fitxers de pissarra o exportar la pàgina.

MODE ANOTACIÓ



El mode d'anotació genera una capa transparent a la part superior de la pantalla, on les persones usuàries poden afegir anotacions.

3 | APLICACIONES ANDROID



Per accedir a les aplicacions des de la pàgina d'inici, feu lliscar dos dits cap amunt de la pantalla

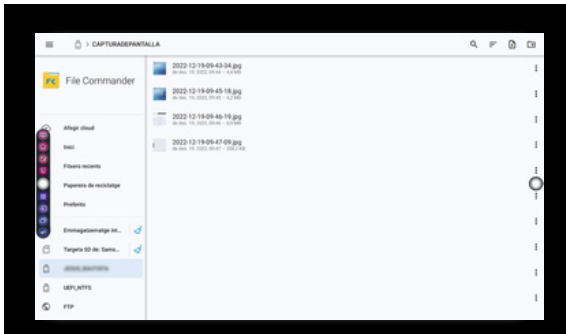
APLICACIONES INSTALADES

Al panell podem trobar algunes aplicacions que han estat instal·lades per defecte, com són:



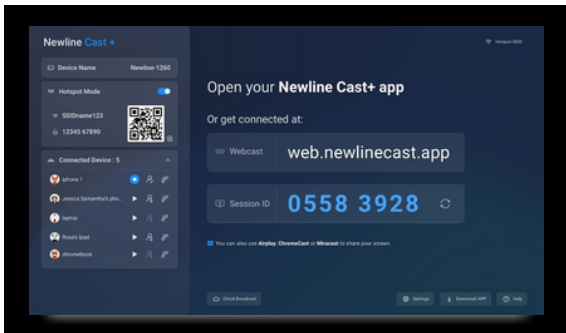
Classroom Tools

És un conjunt de ferramentes útils per al control d'aula. Destaquem el dau, el semàfor, les targetes d'instruccions o el teló d'escenari.



File Commander

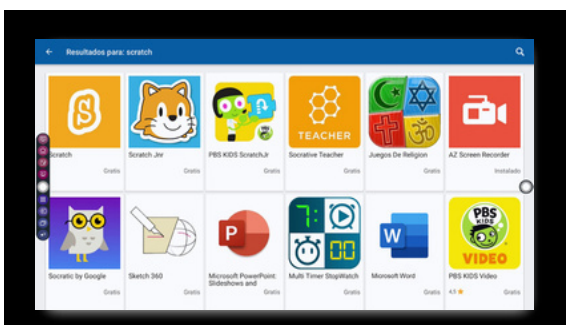
Mostra el contingut dels fitxers locals del sistema. Si algun dispositiu mòbil extern (USB, disc dur extraïble, etc.) està connectat, se'n mostrarà el contingut. Aquesta aplicació ens permet copiar, enganxar, esborrar i buscar fitxers en els diferents emmagatzemaments o, per exemple, mostrar els fitxers per tipus.



1.1. Conversió de nova línia+

Possibilita que altres dispositius puguin compartir pantalla amb el tauler. Permet la compatibilitat amb aplicacions mòbils i de PC iOS/Mac OS/Windows/Android, eliminant la necessitat de cables o adaptadors.

AFEGIR/ ELIMINAR APLICACIONES



App Store

Aquesta botiga es troba al menú *Aplicacions* i mostra aplicacions que es poden fer servir a l'aula. El panell permet instal·lar aquestes aplicacions sempre que estiguin autoritzades per l'Administració educativa. A més, possibilita la desinstal·lació de les aplicacions no desitjades.



AULA
DIGITAL
INTERACTIVA



AULA DIGITAL
INTERACTIVA