

ORIENTACIÓN ACADÉMICA Y PROFESIONAL 2º BACHILLERATO

CURSO 2024-2025



OBTENCIÓN TÍTULO BACHILLERATO

(RD 243/2022 - D 104/2022)

CONVOCATORIA
ORDINARIA:
(Mayo)

Todas las
materias de la
ETAPA aprobadas



OBTENCIÓN TÍTULO BACHILLERATO

(RD 243/2022 - D 104/2022)

* CONVOCATORIA EXTRAORDINARIA (Junio): *

- Todas las materias de la etapa aprobadas
- Todas las materias de la etapa aprobadas EXCEPTO UNA::

CONDICIONES

- El equipo docente considere que el alumno/a ha **conseguido objetivos y competencias** de la etapa
- **Asistencia continuada** en la materia
- Se haya **presentado a todos los exámenes y recuperaciones**
- **Media de la etapa ≥ 5** , considerando la materia no superada.



¡DECISIÓN DEL EQUIPO DOCENTE!

PAU
EXTRAORD
INARIA

¿QUÉ OPCIONES HAY CON
EL TÍTULO DE
BACHILLERATO?



- **GRADO UNIVERSITARIO** ~~~~~> **PAU**
- **CFGs / CFGM**
- **GRADOS Y ESTUDIOS SUPERIORES**
ENSEÑ. ARTÍSTICAS Y DEPORTIVAS
- **OTROS ESTUDIOS: POLICIA,**
EJÉRCITO, BOMBERO/A... (OPOS)
- **ACCESO MUNDO LABORAL.....**



GRADO UNIVERSITARIO

→ La **NAU** es :

**NOTA MEDIA
BACHILLERATO**

(1º y 2º)

60%

(Nota x 0.60)

+

**NOTA MEDIA
FASE OBLIGATORIA** **PAU**

40%

(Nota x 0.40)

**NAU
Máx 10
ptos**

La NAU debe ser = 0 > 5

Nota Acceso Universidad \neq Nota Admisión Titulación
(ponderaciones)

**NAT
Hasta
14 pts**

PAU

Tiene 2 fases:

**NOTA
VALIDEZ
INDEFINIDA**

FASE OBLIGATORIA

Se deber realizar
para poder
acceder a la
Universidad

FASE VOLUNTARIA

(Posibilidad de
aumentar la nota
hasta 4 puntos)



**NOTA
VALIDEZ
iii 3 AÑOS !!!
NEW**

***** si no se aprueba la FO, la FV no tiene
validez posterior (3 años siguientes)**

FASE OBLIGATORIA

5 asignaturas de 2º Bachillerato:

Materia
cursada o no !

Lengua
Castellana y
literatura

Lengua extranjera II
(cursada o no) **NEW**

Troncal general de modalidad

(cada alumno/a escoge la de su modalidad Bach)

- Matemáticas II (@ modalidad CC)
- Mate Aplicadas CCSS II (@ modalidad CC o CCSS)
- Latín II (@ modalidad HHSS y CCSS)
- Artes escénicas II o Análisis Musical II (@ Artes: vía de artes escénicas o de música)
- Dibujo artístico II (@ Artes: vía Artes plásticas)

Valenciana y
literatura
(EXENTOS NO)

Hª España o
Hº Filosofía
(A ESCOGER)

CALIFICACIÓN FASE OBLIGATORIA:

Será la media aritmética de las calificaciones de todos los ejercicios.

Para que la FO OBLIGATORIA ESTÉ APROBADA DEBE SER ≥ 4

* Se puede suspender algún examen y aprobar la FO

HORARIO

FASE OBLIGATORIA

¡ATENCIÓN!

Todas las **MATERIAS DE LA FO** pueden **PUNTUAR 2 VECES:**

***Para calcular la NOTA MEDIA**

***Para PONDERAR (como si te presentaras a la FV)**

¿CUÁNDO PASA ESTO? Siempre que...

- Dicha materia pondere en el grado que el @ quiere cursar (TABLA PONDERACIONES)
- Que el sistema informático detecte que pondera más que las materias presentadas en la FV (siempre se favorece al alumno/a con las 2 NOTAS MÁS ALTAS).

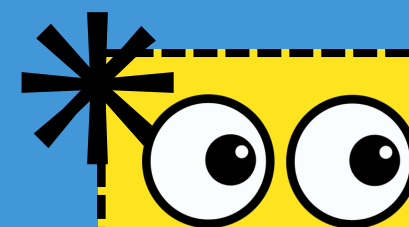
**** Para que ponderen estas materias la nota del examen debe ser \geq que 5**

FASE OBLIGATORIA

¿Puedo llegar a una
NOTA de más de 10
ptos sin presentarme a
la FASE VOLUNTARIA?

CON LAS MATERIAS DE LA FASE
OBLIGATORIA QUE TIENEN
PONDERACIÓN 0.1/0.2 EN EL GRADO
UNIVERSITARIO QUE QUIERES CURSAR

yes!



* Las materias de:
Castellano
Valencià
Idioma
H^a España /H^a Filos
ponderan en pocos GRADOS UNIV

FASE VOLUNTARIA

PODÉIS PRESENTAROS:

MÁXIMO DE 3 ASIGNATURAS O 4 SI UNA DE ELLAS ES UN IDIOMA

NEW



¡Materias cursadas o no cursadas!

¡Materias diferentes a las de la FO!

**¡EN
CUENTA
SÓLO 2!**

Recomendación: materias que habéis cursado en 2º Bachillerato!

FASE VOLUNTARIA

ASIGNATURA / ASSIGNATURA	CODI CÓDIGO	ASIGNATURA / ASSIGNATURA	CODI CÓDIGO
Alemán / Alemany	ALEM	Historia de la Filosofía / Història de la Filosofia	HFIL
Análisis Musical II / Anàlisi Musical II	ANMU	Historia de la Música y de la Danza / Història de la Música i de la Dansa	HMUS
Artes Escénicas II / Arts Escèniques II	ARES	Historia del Arte / Història de l'Art	HART
Biología / Biologia	BIOL	Historia de España / Història d'Espanya	HESP
Ciencias Generales / Ciències Generals	CIGE	Inglés / Anglès	INGL
Coro y Técnica Vocal II / Cor i Tècnica Vocal II	COTE	Italiano / Italià	ITAL
Dibujo Artístico II / Dibuix Artístic II	DART	Latín II / Llatí II	LATI
Dibujo Técnico II / Dibuix Tècnic II	DITE	Lengua Castellana y Literatura II / Llengua Castellana i Literatura II	CAST
Dibujo Técnico Aplicado a las Arts Plàstiques y al Diseño II / Dibuix Tècnic Aplicat a les Arts Plàstiques i al Disseny II	DTAP	Literatura Dramática / Literatura Dramàtica	LITE
Diseño / Disseny	DISE	Matemáticas Aplicadas a las Ciencias Sociales II / Matemàtiques Aplicades a les Ciències Socials II	MACS
Empresa y Diseño de Modelos de Negocio / Empresa i Disseny de Models de Negoci	EMDI	Matemáticas II / Matemàtiques II	MATE
Física / Física	FISI	Movimientos Culturales y Artísticos / Moviments Culturals i Artístics	MOCA
Francés / Francès	FRAN	Química / Química	QUIM
Fundamentos Artísticos / Fonaments Artístics	FUAR	Técnicas de Expresión Gráficooplástica / Tècniques d'Expressió Gràfico-Plàstica	TEXP
Geografía / Geografia	GEOG	Tecnología e Ingeniería II / Tecnologia i Enginyeria II	TEIN
Geología y Ciencias Ambientales / Geologia i Ciències Ambientals	GECA	Valenciano: Lengua y Literatura II / Valencià: Llengua i Literatura II	VALE
Griego II / Grec II	GRIE		



**CÓMO
ELIJO
ESTAS
MATERIAS?**




FASE VOLUNTARIA

- Se deben escoger aquellas materias que **PONDEREN 0,1 o 0,2** para el GRADO UNIV. que se quiere estudiar.

MATERIA PONDERA **0.2** SACO UN **5** = 1 punto más
MATERIA PONDERA **0.1** SACO UN **10** = 1 punto más



- Para que estas materias aumenten la nota de admisión, se debe obtener una **calificación ≥ 5 en el ejercicio**
- **Si suspendo no me perjudica**  **¡PRESENTARSE SIEMPRE!**

**** Las ponderaciones se aplican de forma automática independientemente de que las calificaciones sean de una u otra fase de la PAU**

EXAMPLE

Ana quiere estudiar el **Grado de CRIMINOLOGÍA**
Tiene una nota media de Bach de **6,80**

En la FO obtiene las siguientes calificaciones:

- Castellano: 8,5
- Valenciano: 8
- Hº Filosofía: 7,25
- 1º lengua extranjera (inglés): 5,75
- Matemáticas aplicadas CCSS II: 7



**Nota
media
FO = 7.3**

NAU: NMB 6.80 (60%) + NFO 7.3 (40%) = 7

EXAMPLE

Las asignaturas que **ponderan por 0,2** para el
Grado de **CRIMINOLOGÍA** son:

Matemáticas II

Matemáticas aplic CCSS II (FO)

Latín II

Empresa y diseño modelos negocio (FV)

Geografía (FV)

Biología

CC generales

**ANA elige para
la FV,**

EMPRESA 7.5
GEOGRAFÍA 5

En la FO

MATE APLIC 7

**El sistema
informático
tendrá en cuenta
las 2
calificaciones
+ altas para
CRIMINOLOGIA**

NAU de ANA:

NMB (60%) + NFO (40%)

$$6.80 \times 0,60 + 7.3 \times 0,40 = 7$$

EXAMPLE

**+ 2.9
Pts**

NAT de ANA:

NAU + (a*M1) + (b*M2)

$$7 + 0,2*7.5 + 0,2*7 = 9.9$$

a y b : parámetros de ponderación 0,1 y 0,2
M1 y M2: calificaciones más altas que ponderan

**NOTAS
DE
CORTE**

EXAMPLE

Joan quiere estudiar el **Grado de ENFERMERÍA**
Tiene una nota media de Bach de 8,25

En la FO obtiene las siguientes calificaciones:

- Castellano: 4
- Valenciano: 6
- Hº Filosofía: 8
- 1º lengua extranjera (inglés): 7.5
- Matemáticas II: 6.85



**Nota
media
FO = 6.47**

NAU: NMB 8,25 (60%) + NFO 6.47 (40%) = 7.538

EXAMPLE

Las asignaturas que **ponderan por 0,2** para el
Grado de **ENFERMERÍA** son:

PONDERACIONES CON 0.2:

**Biología
Química**

PONDERACIONES CON 0.1 :

**Física
Matemáticas II**

**JOAN elige para
la FV,**

**BIOLOGÍA ➤ 8.90
QUÍMICA ➤ 9.10**

En la FO

**MATEMÁTICAS ➤ 6.85
PONDERA 0.1!!!**

**El sistema
informático
tendrá en cuenta
las 2
calificaciones
+ altas para
ENFERMERÍA**

NAU de JOAN:

NMB (60%) + NFO (40%)

$$8,25 \times 0,60 + 6,47 \times 0,40 = 7.538$$

+ 3.6
Pts

NAT de JOAN:

NAU + (a*M1) + (b*M2)

$$7.538 + 0,2*8.90 + 0,2*9.10 = 11.138$$

a y b : parámetros de ponderación 0,1 y 0,2
M1 y M2: calificaciones más altas que ponderan

NOTAS
DE
CORTE

EXAMPLE

DANI quiere estudiar el **Grado de ECONOMÍA**
Tiene una nota media de Bach de 8,90

En la FO obtiene las siguientes calificaciones:

- Castellano: 9
- Valenciano: 7
- Hº España: 3.80
- 1º lengua extranjera (inglés): 8
- Matemáticas aplicadas CCSS II: 8.5



**Nota
media
FO = 7.26**

NAU: NMB 8,90 (60%) + NFO 7.26 (40%) = 8.244

EXAMPLE

Las asignaturas que **ponderan por 0,2** para el
Grado de **ECONOMÍA** son:

Matemáticas II

Matemáticas aplicadas CCSS II

Empres y diseño

Física

Geografía

Geologia cc ambientales

Tecnología e ingenieria

DANI elige para

la **FV,**

GEOGRAFÍA ➤ 4.60

EMPRESA ➤ 7.10

TECNOLOGÍA ➤ 5.25

En la **FO**

MATEMÁTICAS ➤ 8.50

El sistema
informático
tendrá en cuenta
las 2
calificaciones
+ altas para
ECONOMIA

NAU de DANI:

NMB (60%) + NFO (40%)

$$8,90 \times 0,60 + 7.26 \times 0,40 = 8.244$$

+ 3.12
Pts

NAT de DANI:

NAU + (a*M1) + (b*M2)

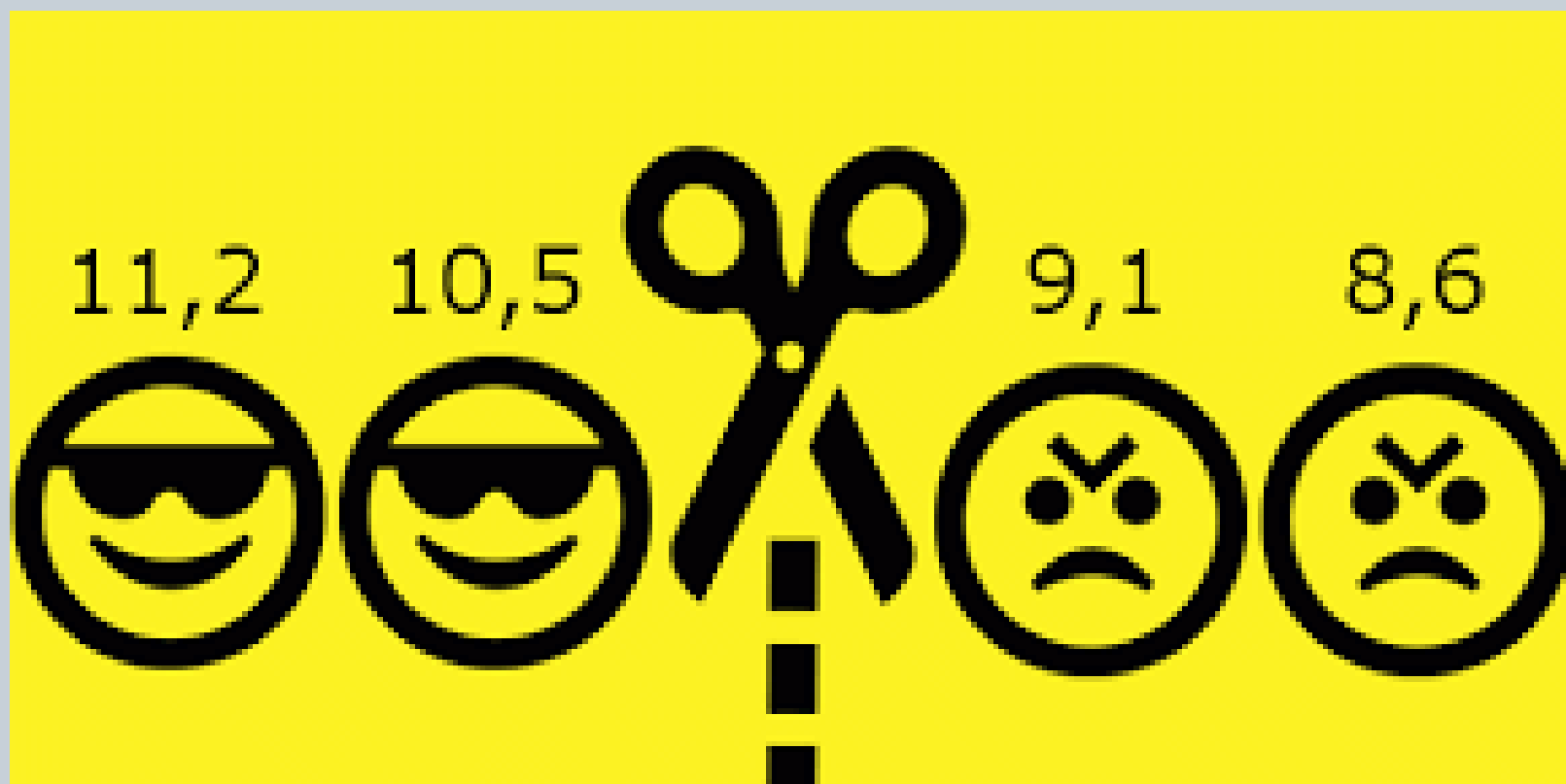
$$8.244 + 0,2*8.50 + 0,2*7.10 = 11.364$$

a y b : parámetros de ponderación 0,1 y 0,2
M1 y M2: calificaciones más altas que ponderan

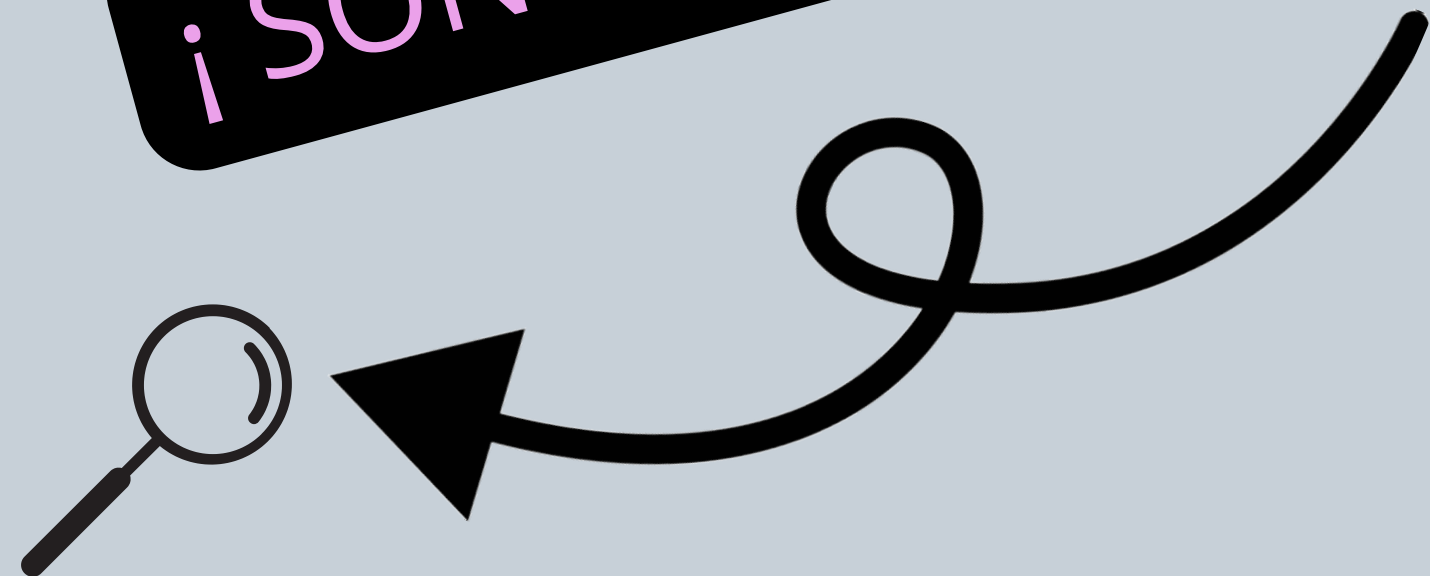
NOTAS
DE
CORTE

NOTAS DE CORTE

Las **notas de corte** son las calificaciones de los alumnos/as que han sido admitidos en último lugar en cada titulación, con límite de admisión (hay más demanda que oferta de plazas)



¡SON ORIENTATIVAS!



CARACTERÍSTICAS EXÁMENES PAU

Los exámenes se
puntúan de 0 a 10
con 2 cifras
decimales

Los exámenes
son de 1:30 horas

Todos los exámenes
tendrán una única
opción, con diversas
preguntas, de las
cuáles podrás
contestar algunas

MODELOS DE EXÁMEN 2025



Descansos de 45
minutos entre
los exámenes

No hay
exámenes orales



CALENDARIO **PAU** 2025



MATRÍCULA PAU ORDINARIA
19 AL 23 MAYO DE 2025

MATRÍCULA PAU EXTRAORDINARIA
16 AL 20 JUNIO DE 2025

CONVOCATORIA ORDINARIA 3, 4 Y 5 DE JUNIO DE 2025



EN CASO DE SOLAPAMIENTO DE EXÁMENES,
PODRÍA HABER ALGÚN EXÁMEN
EL VIERNES 6 JUNIO

NOTAS 13 JUNIO

CONVOCATORIA EXTRAORDINARIA 1, 2 Y 3 JULIO DE 2025



EN CASO DE SOLAPAMIENTO DE EXÁMENES,
PODRÍA HABER ALGÚN EXÁMEN
EL VIERNES 4 JULIO

NOTAS 8 JULIO

HORARIO

REVISIÓN DE LAS CALIFICACIONES

- El plazo para **solicitar revisiones** es:
16, 17 y 18 de junio, convocatoria ordinaria
9, 10 y 11 julio, convocatoria extraordinaria
- Se podrá solicitar por cada materia por vía telemática a través del Portal del Alumnado

REVISIÓN DE LAS CALIFICACIONES



- La revisión la realiza un CORRECTOR DIFERENTE del que hizo la primera corrección
Este corrector comprueba:

1º) Que NO ha habido errores en el proceso de primera corrección y calificación

2º) Hace una segunda corrección del examen

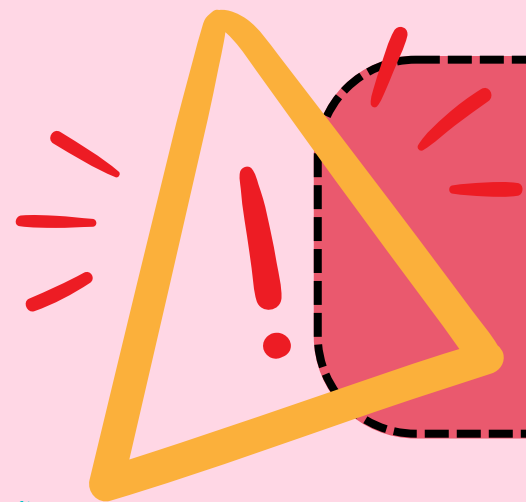
LA CALIFICACIÓN SERÁ LA MEDIA ENTRE LAS DOS CALIFICACIONES



- Si la **diferencia entre la primera y la segunda** corrección es de **2 puntos o más**, se hará una **tercera corrección**.
- La **calificación definitiva** será la obtenida en esta **tercera corrección**

REVISIÓN DE LAS CALIFICACIONES

**Se podrán ver los exámenes para los que haya pedido una revisión,
al final de todo el proceso de revisión**



**El resultado de la revisión podrá:
BAJAR, SUBIR o MANTENER la nota dada inicialmente**

**Recomendación: solicitar revisión de las materias de la FV,
si están suspendidas y están cercanas al 5!!**



¿SE PUEDE SUBIR LA NOTA DE LAS PAU?



Si se ha aprobado las PAU en convocatoria ordinaria, y quieres subir nota puedes presentarte a las PAU en la convocatoria extraordinaria (en cualquiera de las dos fases), pero ... esta nueva nota NO TE SERVIRÁ PARA ENTRAR A LA UNIVERSIDAD ESTE AÑO 2025 (será para la preinscripción del curso siguiente 2026-27)

- » En caso de querer subir nota en la FO, se deberá realizar la fase completa (los 5 exámenes)
- » En caso de querer subir nota en la FV, puedes presentarte sólo a la materia que quieres subir nota

SIEMPRE SE QUEDA LA NOTA MÁS ALTA



¿QUÉ PASA SI SUSPENDO LAS PAU?



Que puedo presentarme a la **convocatoria extraordinaria**

Si apruebo la convocatoria extraordinaria **SÍ puedo inscribirme a la universidad este curso 2025-2026**



El alumnado que aprueba en la convocatoria extraordinaria, VA POR DETRÁS DEL ALUMNADO que ha aprobado en junio

PÁGINA WEB CON MÁS INFORMACIÓN

<https://ceice.gva.es/es/web/universidad/prueba-de-acceso-a-la-universidad-pau->

- Guía PAU
- Modelos de exámenes
- Preguntas frecuentes
- Tabla de ponderaciones
- Calendario
- Horarios



The screenshot shows the website for the University Access Test (PAU) in the Valencian Community. The header includes the logos of the Generalitat Valenciana, ACIARA, and Pla Recuperem València, along with the Conselleria de Educació, Cultura, Universitats i Empleo. A search bar and language selector (Val / Cas) are also present. The breadcrumb trail indicates the user is in the 'Prueba de acceso a la universidad (PAU)' section. The left sidebar contains a menu with 'ÁREAS' (Education and Professional Training, Employment and Training, Work, Universities, Science and Research, Culture and Cultural Heritage) and 'UNIVERSIDAD' (Aids and Scholarships, Access Tests, University Access Test (PAU), Access for those over 25, 40 and 45 years, Pre-enrollment, Autonomous entities, CIVE). The main content area lists sections: Información general, Exámenes y criterios de corrección, Organización, Adaptaciones con necesidades específicas de apoyo educativo, Acceso y Admisión, and Otras cuestiones de interés.

GENERALITAT VALENCIANA | ACI. ARA. PLA RECUPEREM VALÈNCIA

Conselleria de Educació, Cultura, Universitats i Empleo

Buscar Val / Cas

Estás en Inicio > Universidades > Pruebas de acceso > Prueba de acceso a la universidad (PAU)

Carpeta ciudadana

ÁREAS

- ▶ Educación y Formación Profesional
- ▶ Empleo y Formación
- ▶ Trabajo
- ▶ **Universidades**
- ▶ Ciencia e Investigación
- ▶ Cultura y Patrimonio Cultural

UNIVERSIDAD

- ▶ Ayudas y Becas
- ▶ **Pruebas de acceso**
- ▶ **Prueba de acceso a la universidad (PAU)**
- ▶ Acceso para mayores de 25, 40 y 45 años
- ▶ Preinscripción
- ▶ Entes autónomos
- ▶ CIVE

PRUEBA DE ACCESO A LA UNIVERSIDAD (PAU)

- ▼ Información general
- ▼ Exámenes y criterios de corrección
- ▼ Organización
- ▼ Adaptaciones con necesidades específicas de apoyo educativo
- ▼ Acceso y Admisión
- ▼ Otras cuestiones de interés

DÍAS PAU



- No olvides llevar el **DNI/ NIE**. Es lo primero que te piden y ha de estar en la mesa todo el tiempo
- Tienes que estar **media hora antes** de la hora señalada
- No olvides llevar **varios bolígrafos y todo el material que necesites**, especialmente si te examinas de dibujo técnico
- **Pegarás inmediatamente tus etiquetas identificativas en los lugares indicados y llenarás la solapa** (Os darán instrucciones)
- El examen lo contestarás utilizando **un solo bolígrafo de color azul o negro** y te **abstendrás de realizar cualquier tipo de marca**.
- Escucha atentamente las **instrucciones que te darán los examinadores** antes de empezar
- **No podrás abandonar el aula antes de que haya transcurrido media hora desde el inicio del examen**. Una vez abandonada el aula, no se podrá regresar

LA UNIVERSIDAD...

(5 universidades públicas en la CV)



VNIVERSITAT
DE VALÈNCIA



Universitat d'Alacant
Universidad de Alicante



UNIVERSITAT
JAUME I



UNIVERSITAT
POLITÈCNICA
DE VALÈNCIA



UNIVERSITAS
Miguel Hernández

ESTRUCTURA UNIVERSIDAD...



Los **créditos ECTS** representan el volumen de trabajo del estudiante: h lectivas, de estudio, elaboración de trabajos, prácticas...

1 ECTS = 25 trabajo

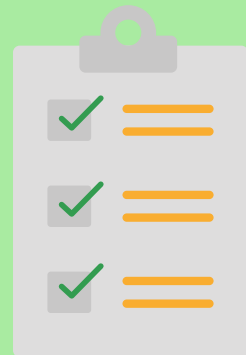
***Grados universitarios con más de 240 créditos:**

- Medicina (360), odontología (300), veterinaria (300), fundamentos arquitectura (300), farmacia (300) dobles titulaciones (350)...

Cada curso :
60 créditos

(Las Univ tienen mínimo créditos x curso)

PREINSCRIPCIÓN UNIVERSIDAD



- Se realiza telemáticamente
- Fecha preinscripciones: suele ser mitad-finales de Junio
(Instrucciones en las pág web de cada uinversidad)
- La asignación de plazas se realiza por el siguiente orden:
 - 1º Elección grados por el alumnado. Por orden de preferencia.
 - 2º Nota de admisión a las titulaciones
 - **Prioridad** los aprobados en convocatoria ordinaria y convocatorias anteriores
- Se realiza una única preinscripción para todas las universidades públicas de la CV (único formulario de inscripción por comunidad autónoma. Sólo hay 1 preinscripción cada año):

ORDEN	CÓDIGO	GRADOS UNIVERSITARIOS	UNIVERSIDAD
1º		Turismo	UV
2º		Turismo	UPV (Gandia)
3º		Turismo	UA

PREINSCRIPCIÓN UNIVERSIDAD

ORDEN	CÓDIGO	GRADOS UNIVERSITARIOS	UNIVERSIDAD
1º		Turismo	UJI
2º		Magisterio Ed. Primaria	UV
3º		Magisterio Ed. Primaria	UA

- Se podrá solicitar hasta un **máximo de 20 titulaciones**.
- Una vez PRESENTADA una solicitud ya no se podrá modificar.
- Si el alumnado quiere hacer algún **cambio deberá iniciar una nueva solicitud**. Se considerará válida SOLO LA ÚLTIMA PRESENTADA.
- Podrá descargarse copia en **PDF** de la solicitud presentada para conservarla **como justificante**.
- Una vez PRESENTADA TELEMÁTICAMENTE LA SOLICITUD **NO DEBE PRESENTARLA EN PAPEL EN LA UNIVERSIDAD**.

PREINSCRIPCIÓN UNIVERSIDAD

Cuando salga el
LISTADO DE
ADMITIDOS



¡FORMALIZAR
LA MATRICULA!



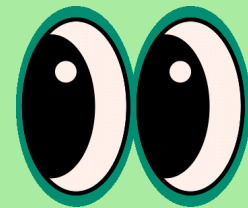
Si no se realiza la
matrícula, se
entiende que se
renuncia a la
plaza!!!



RECIBIREIS SMS



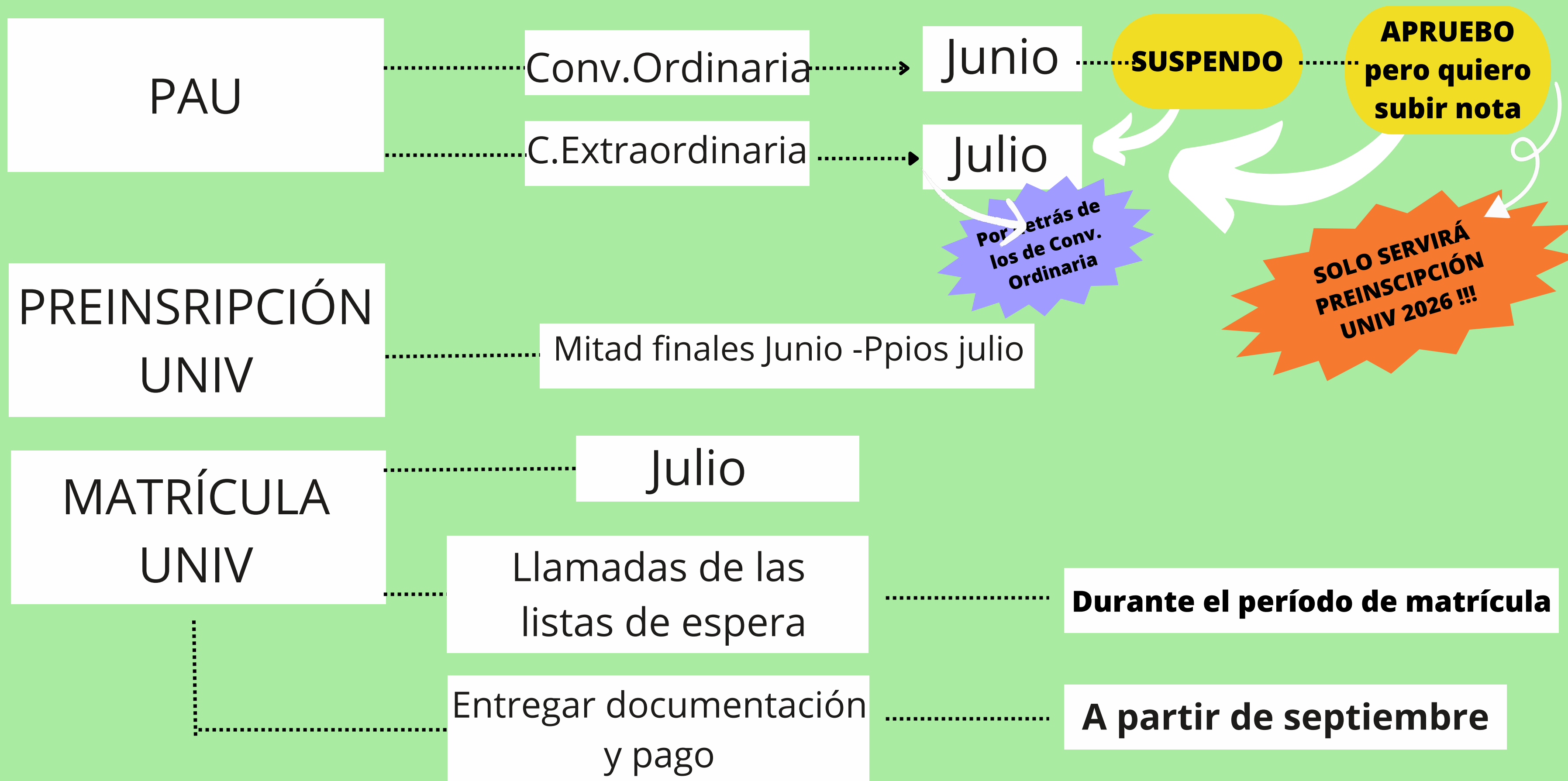
JULIO



LISTAS DE ESPERA:

- Si no has sido admitido en la titulación que elegiste como 1^o opción , entras a formar parte de una LISTA DE ESPERA (tantas listas de espera como titulaciones elegidas por delante)
- Se debe consultar las correspondientes webs de las universidades y CONFIRMAR su interés en estar en la lista de espera. --> la confirmación NO se hace de forma automática!!
- Si no se hace esta confirmación, se pierde la opción de ser admitido/a en esa titulación universitaria.

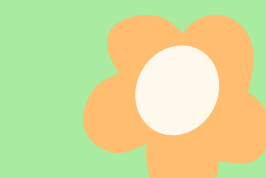
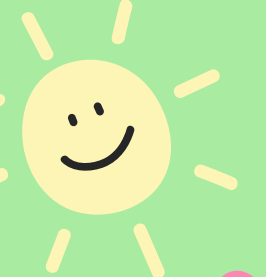
RESUMEN



CONSEJOS PARA TOMAR UNA BUENA DECISIÓN



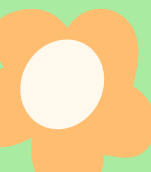
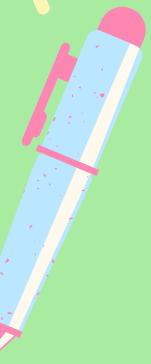
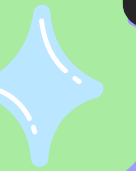
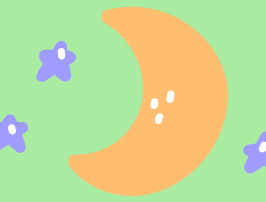
- ¿QUÉ ME GUSTA? ¿QUÉ ME LLAMA LA ATENCIÓN? INTERESES
- ¿EN QUÉ SOY BUENO/A? HABILIDADES
- ¿QUÉ ES LO QUE EL MUNDO LABORAL DEMANDA ACTUALMENTE?
- ¿POR QUÉ PODRÍAN PAGARME? CAPACIDADES



CONSEJOS PARA TOMAR UNA BUENA DECISIÓN

- **Investiga** sobre los planes de estudios de las titulaciones que estés interesado/a: visita páginas web, mira videos, pregunta...
- **Averigua** dónde se imparte y ver posibilidades reales de si puedo cursarlo: distancia, precios, horarios...
- Hazte un **cuadrante** con fechas inscripciones, matrículas, admisiones, etc de los estudios en los que estás interesado/a...

¡Decide TÚ! escucha a familiares, amigos, profesorado, profesionales...pero la última palabra es tuya.



CONSEJOS PARA TOMAR UNA BUENA DECISIÓN

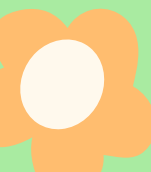
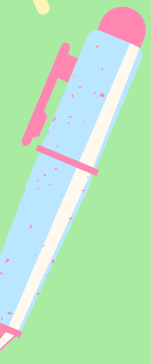
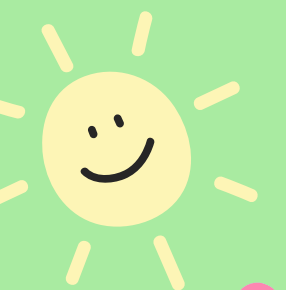
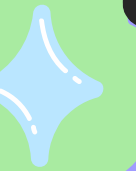
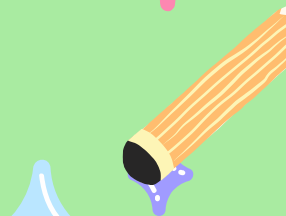
- Si no lo tienes claro, no te agobies...

El 74% del
alumnado no tiene
claro qué estudiar
después de Bach

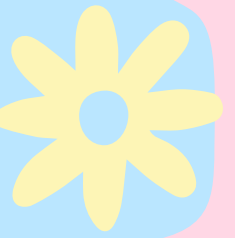


SI TE EQUIVOCAS EN UNA DECISIÓN NO SE ACABA TU VIDA CON ELLA.

**LAS DECISIONES ACADÉMICAS Y PROFESIONALES NO SON DEFINITIVAS.
SIEMPRE PUEDES RECTIFICAR Y EMPEZAR DE NUEVO**



+ INFO PÁGINA WEB DEL IES LA CANAL DE NAVARRÈS



ITINERARIOS

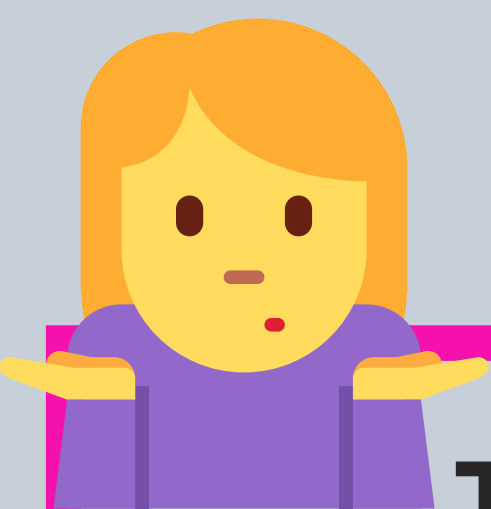
CUESTIONARIOS



NOTAS CORTE

GRADOS UNIV





NO TENGO CLARO QUÉ ESTUDIAR

TEST / CUESTIONARIOS

el GR de educaweb.com

ikigaitest.com

tuestrellapolar.uaoceu.es

fpbide.com

eligeprofesion.org

INFORMACIÓN GRADOS / CICLOS

Páginas web propias universidades

ceice.gva.es

llegarasalto.com

todofp.es

nosequeestudiar.net

El **ÉXITO**
es la suma de
PEQUEÑOS ESFUERZOS
que se repiten

CADA DÍA





Paula Serrano Segura
Dpto. Orientación
IES La Canal de Navarrés