



Reuni3n familias 3°ESO



Jose Comos Carri3n
IES Joanot Martorell (Valencia)
curso escolar 2025-2026

Itinerario Académico

- SIN ESO
- CON ESO
- Bachillerato
- Grados FP
- Universidad

Orienta tu futuro

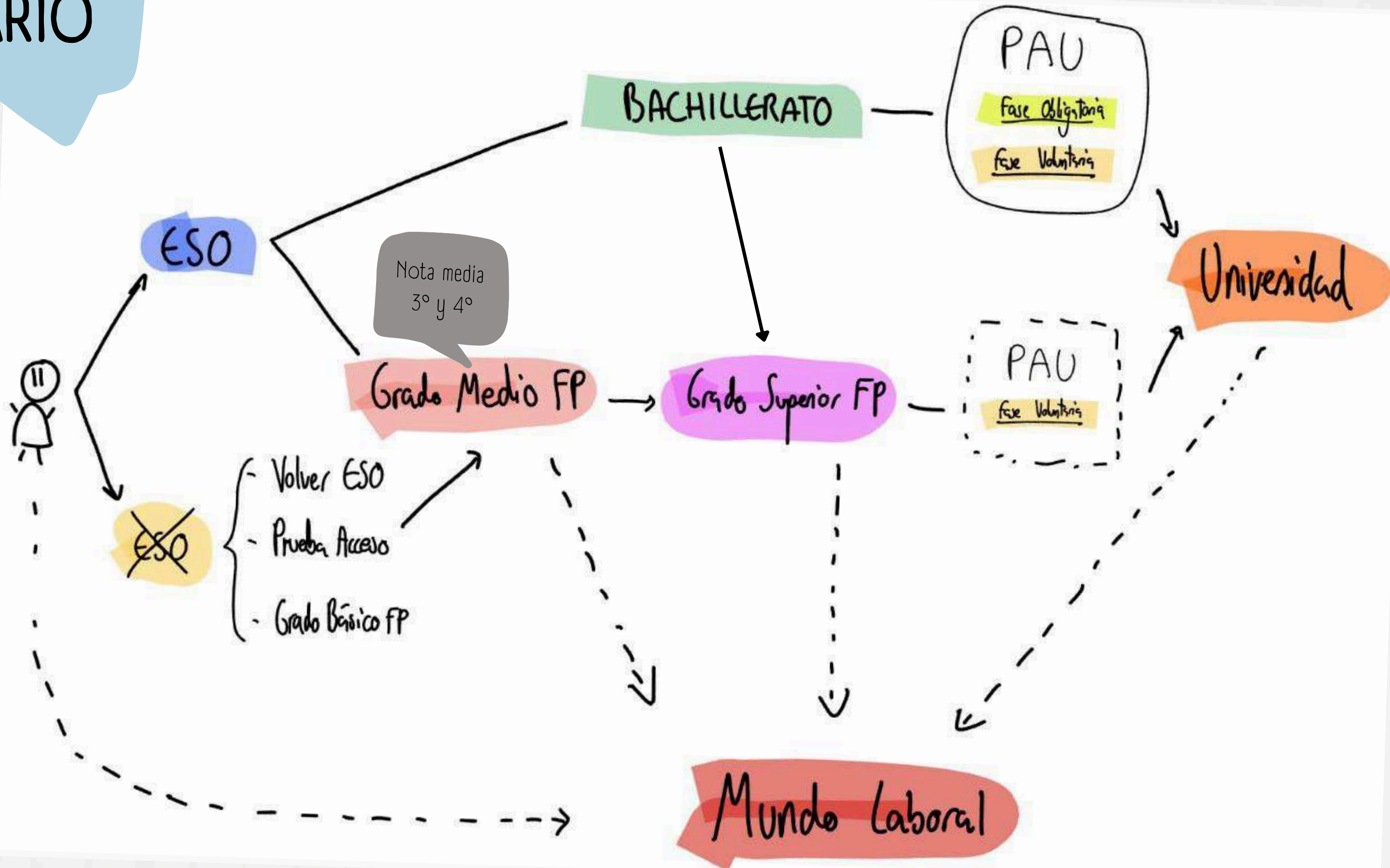
- Ikigai
- Toma de decisiones
- Diferentes Ámbitos
- Oposiciones



Itinerario Académico

- SIN ESO
- CON ESO
- Bachillerato
- Grados FP
- Universidad

ITINERARIO



4ºESO



IES JOANOT MARTORELL

- Centro
- Organización
- Secretaría
- Enseñanzas
- Departamentos
- Proyectos
- Actividades
- Orientació
- Comisión de Igualdad
- AMPA
- Banco de libros
- Enlaces de interés

Conselleria de Educació, Cultura i Universitats

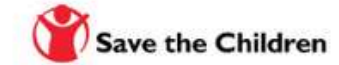
Acceder

Distribución horas lectivas ESO

OPTATIVOS OFERIDOS

- 1ESO
- 2ESO
- 3ESO
- 4ESO**

- Laboratorio de biología (Taller de profundización Biología)
- Taller de Lectura y Escritura Creativa (Taller de profundización castellana)
- Educación plástica, visual y audiovisual (Taller de profundización Dibujo)
- Exercise, fitness and health (Taller de profundización educación física)
- Alimentació saludable (Taller de profundización educación física)
- Francés
- Diseño y programación de videojuegos 3D (Taller de profundización informática)
- Competencia comunicativa oral en inglés.
- Historia y cultura de los países anglosajones (Taller de profundización inglés)
- Matemáticas a través de las artes (Taller de profundización castellana)
- Artes escénicas
- Robótica (Taller de profundización Tecnología)
- Cosmos. Proyecto interdisciplinar (Tecnología)
- Filosofía
- Desmontando mitos. Proyecto interdisciplinar (dep Física y Química)



Últimas entradas

- [VISITA CREMÀ FALLA JOANOT SOCIAS Y SOCIOS DEL JOANOT 12/03/2026](#)
- [Actividades biblioteca- Jam session poetry 12/03/2026](#)
- [Calendario Actividades PIIE Febrero 2026 12/03/2026](#)
- [ADMISIÓN CURSO 26-27 Y CONFIRMACIÓN DE PLAZA COLEGIOS ADSCRITOS 11/03/2026](#)
- [III JORNADAS DE ORIENTACIÓN ACADÉMICA Y PROFESIONAL 11/03/2026](#)

Calendario de Entradas

Cómo es 4ºESO...

Materias y horas semanales en 4r de ESO:

- Valenciano: Lengua y Literatura (3h)
- Lengua Castellana y Literatura (3h)
- Lengua Extranjera (3h)
- Geografía e Historia (3h)
- Educación Física (2h)
- Matemáticas A o B* (4h)
- Educación en Valores Cívicos (2h)
- Materia de opción 1 (3h)
- Materia de opción 2 (3h)
- Materia de opción 3 (3h)
- Optativa (2h)
- Religión / Atención Educativa (1h)
- Tutoría (1h)

Elecciones en 4ºESO...

Ten en cuenta que la elección de materias de 4º ESO depende de lo que quieras cursar al terminar la ESO (Elegir una materia de opción de cada bloque)

Bloque 1	Bloque 2	Bloque 3
Biología y Geología	Física y Química	Tecnología
Economía y Emprendimiento	Segunda Lengua Extranjera	Latín
Digitalización	Expresión Artística	Música
	Formación y Orientación Personal y Profesional (FOPP)	Digitalización

Materias recomendadas orientativas según itinerario posterior

Bachillerato de Ciencias y Tecnología		Bachillerato de Humanidades y Ciencias Sociales		Bachillerato de Artes	Bachillerato General	Ciclos Formativos
ITINERARIO CIENTÍFICO <ul style="list-style-type: none"> Física y Química Biología y Geología (Tecnología) / (Digitalización) 	ITINERARIO TECNOLÓGICO <ul style="list-style-type: none"> Tecnología Física y Química Digitalización 	ITINERARIO HUMANIDADES <ul style="list-style-type: none"> Latín (Segunda Lengua Extranjera, si ya la está cursando en 3ESO) 	ITINERARIO CIENCIAS SOCIALES <ul style="list-style-type: none"> Economía y Emprendimiento Latín Formación y Orientación Personal y Profesional (FOPP) 	<ul style="list-style-type: none"> Expresión Artística Música (Digitalización) 	<ul style="list-style-type: none"> Economía y Emprendimiento Formación y Orientación Personal y Profesional (FOPP) 	<ul style="list-style-type: none"> Formación y Orientación Personal y Profesional (FOPP) Resto de materias según la familia profesional

Elecciones en 4ºESO...

¿Matemáticas A o B?

Matemáticas A

- Para quien no va a cursar más matemáticas
- Si te orientas a itinerarios más prácticos
- Si las matemática te cuestan demasiado y cumples lo anterior

Pregunta a tu profe de mates.

Matemáticas B

- Si quieres hacer bachillerato o FP técnicas
- Si te interesan ciencias, tecnología, salud o economía
- Si quieres mantener más opciones abiertas



4.1 ASSIGNATURES 4t ESO 2026-27

CIÈNCIES

CARÀCTER	MATÈRIA	PEPLI	HORES
Matèries comunes	Valencià: Llengua i Literatura	Valencià	3
	Llengua Castellana i Literatura	Castellà	3
	Llengua Estrangera	Anglès	3
	Geografia i Història	Valencià	3
	Matemàtiques B Acadèmiques	Castellà/Valencià	4
	Educació Física	Anglès	2
	Educació en valors cívics i ètics	Castellà/Valencià	1
Matèries d'opció itinerari	Biologia i Geologia	Valencià	3
	Física i Química	Castellà	3
Optativa d'opció (3h) Triar una:	Francés Tecnologia Expressió artística Música Digitalització	Castellà	3
Optativa (2h)	Una matèria optativa	Valencià	2
	Tutoria	Castellà	1
Matèria opcional (no obligatòria)	Religió / Atenció educativa	Castellà	1

4.2 ASSIGNATURES 4t ESO 2026-27

HUMANITATS

CARÀCTER	MATÈRIA	PEPLI	HORES
Matèries comunes	Valencià: Llengua i Literatura	Valencià	3
	Llengua Castellana i Literatura	Castellà	3
	Llengua Estrangera	Anglès	3
	Geografia i Història	Valencià	3
	Matemàtiques B Acadèmiques	Castellà/Valencià	4
	Educació Física	Anglès	2
	Educació en valors cívics i ètics	Castellà/Valencià	1
Matèries d'opció itinerari	Llatí	Valencià	3
	Economia	Castellà	3
Optativa d'opció (3h) Triar una:	Francés Expressió artística Música Digitalització	Castellà	3
Optativa (2h)	Una matèria optativa	Valencià	2
	Tutoria	Castellà	1
Matèria opcional (no obligatòria)	Religió / Atenció educativa	Castellà	1

4.3 ASSIGNATURES 4t ESO 2026-27

ARTÍSTIC

CARÀCTER	MATÈRIA	PEPLI	HORES
Matèries comunes	Valencià: Llengua i Literatura	Valencià	3
	Llengua Castellana i Literatura	Castellà	3
	Llengua Estrangera	Anglès	3
	Geografia i Història	Valencià	3
	Matemàtiques B Acadèmiques	Castellà/Valencià	4
	Educació Física	Anglès	2
	Educació en valors cívics i ètics	Castellà/Valencià	1
Matèries d'opció itinerari	Expressió artística	Valencià	3
	Digitalització	Castellà	3
Optativa d'opció (3h) Triar una:	Francés Música Tecnologia	Castellà	3
Optativa (2h)	Una matèria optativa	Valencià	2
	Tutoria	Castellà	1
Matèria opcional (no obligatòria)	Religió / Atenció educativa	Castellà	1

4.4 ASSIGNATURES 4t ESO 2026-27

APLICADES. ORIENTAT A FP

CARÀCTER	MATÈRIA	PEPLI	HORES
Matèries comunes	Valencià: Llengua i Literatura	Valencià	3
	Llengua Castellana i Literatura	Castellà	3
	Llengua Estrangera	Anglès	3
	Geografia i Història	Valencià	3
	Matemàtiques A Aplicades	Castellà/Valencià	4
	Educació Física	Anglès	2
	Educació en valors cívics i ètics	Castellà/Valencià	1
Matèries d'opció itinerari	Tecnologia	Valencià	3
	Formació i Orientació pers i prof	Castellà	3
Optativa d'opció (3h) Triar una:	Francés Expressió artística Música Digitalització	Castellà	3
Optativa (2h)	Una matèria optativa	Valencià	2
	Tutoria	Castellà	1
Matèria opcional (no obligatòria)	Religió / Atenció educativa	Castellà	1

4.5 ASSIGNATURES OPTATIVES 4t ESO

- **Competència Comunicativa Oral en Anglès**
- **Arts escèniques**
- **Filosofia**
- **Segona Llengua Estrangera: Francés**
- **Projectes Interdisciplinaris: Falla del Joanot**
- **Tallers d'Aprofundiment:**
 - **Laboratori Biologia**
 - **Laboratori de física y química**
 - **Disseny. Educació plàstica i visual**
 - **Fitness**
 - **Disseny i programació videojocs 3D**
 - **Competència comunicativa oral en anglès**
- **Tallers de Reforç: Castellà – Valencià – Matemàtiques A i B- Anglès**

4.6 HORARI 4t ESO CURS 26-27

- Dimarts i Dijous 8:00-15:15
- Dilluns, Dimecres i Divendres 8:00-14:00
- Esplai: 10:45-11:15
14:00-14:20 (només dimarts i dijous)

5.1 ASSIGNATURES 1r BAT 2026-27

CIÈNCIES

CARÀCTER	MATÈRIA	PEPLI	HORES
Matèries comunes	Valencià: Llengua i Literatura	Valencià	3
	Llengua Castellana i Literatura	Castellà	3
	Llengua Estrangera	Anglès	3
		Francés	
	Filosofia		3
Educació Física		3	
Matèries de modalitat	Matemàtiques I		4
Optativa (4h)	Una matèria optativa		4
	Tutoria		1
Assignatures de modalitat: Triar un itinerari	Física i Química + Biologia, Geologia i Ciències Ambientals Física i Química + Dibuix Tècnic I Física i Química + Tecnologia i Enginyeria I		4+4

5.2 ASSIGNATURES 1r BAT 2026-27

CIÈNCIES SOCIALS

CARÀCTER	MATÈRIA	PEPLI	HORES
Matèries comunes	Valencià: Llengua i Literatura	Valencià	3
	Llengua Castellana i Literatura	Castellà	3
	Llengua Estrangera	Anglès/ Francés	3
	Filosofia		3
	Educació Física		3
Matèries de modalitat	Matemàtiques Ciències Socials		4
Optativa (4h)	Una matèria optativa		4
	Tutoria		1
Assignatures de modalitat: Triar un itinerari	Economia + Història del Món Contemporani Economia + Literatura Universal		4+4

5.3 ASSIGNATURES 1r BAT 2026-27

HUMANITATS

CARÀCTER	MATÈRIA	PEPLI	HORES
Matèries comunes	Valencià: Llengua i Literatura	Valencià	3
	Llengua Castellana i Literatura	Castellà	3
	Llengua Estrangera	Anglès/ Francés	3
	Filosofia		3
	Educació Física		3
Matèries de modalitat	Llatí I		4
Optativa (4h)	Una matèria optativa		4
	Tutoria		1
Assignatures de modalitat: Triar un itinerari	Grec I + Història del Mòn Contemporani Grec I + Literatura Universal		4+4

5.4 ASSIGNATURES 1r BAT 2026-27

GENERAL

CARÀCTER	MATÈRIA	PEPLI	HORES
Matèries comunes	Valencià: Llengua i Literatura	Valencià	3
	Llengua Castellana i Literatura	Castellà	3
	Llengua Estrangera	Anglès/ Francés	3
	Filosofia		3
	Educació Física		3
Matèries de modalitat	Matemàtiques Generals		4
Optativa (4h)	Una matèria optativa		4
	Tutoria		1
Assignatures de modalitat: Triar un itinerari	Economia, empenedoria i activitat empresarial + Biologia, Geologia i Ciències Ambientals Economia, empren i activ empres + Història món contemporani Economia, empren i activ empres + Literatura Universal		4+4

5.5 ASSIGNATURES 1r BAT 2026-27

ARTS PLÀSTIQUES

CARÀCTER	MATÈRIA	PEPLI	HORES
Matèries comunes	Valencià: Llengua i Literatura	Valencià	3
	Llengua Castellana i Literatura	Castellà	3
	Llengua Estrangera	Anglés/ Francés	3
	Filosofia		3
	Educació Física		3
Matèries de modalitat	Dibuix artístic I		4
Optativa (4h)	Una matèria optativa		4
	Tutoria		1
Assignatures de modalitat: Triar un itinerari	Dibuix tècnic aplicat a les arts i el disseny I + Projectes artístics Dibuix tècnic aplicat a les arts i el disseny I + Volumen		4+4

5.5 ASSIGNATURES OPTATIVES 1r BAT

- Programació de Xarxes i sistemes informàtics I
- Gestió de projectes de empenedoria
- Llenguatge i Pràctica Musical
- Projecte d'investigació
- Segona Llengua Estrangera: Francés

BACHILLERATO

Bachillerato

I ^º B A C H I L L E R A T O	Materias comunes:	<i>Tutoría, Educación Física; Filosofía; Valenciano: Lengua y Literatura I; Lengua Castellana y Literatura I; Lengua Extranjera I</i>				
	Materia optativa (1)	<i>Segunda Lengua Extranjera I, Programación, Redes y Sistemas Informáticos I, Biología Humana y Salud, Comunicación Audiovisual, Cultura Jurídica y Democrática, Descubriendo Nuestras Raíces Clásicas, Geografía e Historia Valencianas, Gestión, Proyecto de Investigación de Proyectos de Emprendimiento, Imagen y Sonido, Psicología, Producción Musical</i>				
	Materias de modalidad	GENERAL	HUMANIDADES Y CIENCIAS SOCIALES	CIENCIAS Y TECNOLOGÍA	ARTES	
	Obligatoria (1)	<i>Matemáticas generales</i>	<i>Latín I o</i>	<i>Matemáticas</i>	ARTES PLÁSTICAS, IMAGEN Y DISEÑO	MÚSICA Y ARTES ESCÉNICAS
	De elección (2)	Cualesquiera de la oferta de centro	<i>Matemáticas Aplicadas a las Ciencias Sociales I</i>	<i>Biología, Geología y Ciencias Ambientales</i>	<i>Dibujo Artístico I</i>	<i>Análisis Musical I o</i>
	<i>Economía</i>		<i>Dibujo Técnico I</i>	<i>Cultura Audiovisual</i>	<i>Artes Escénicas I</i>	
	<i>Griego I</i>		<i>Física y Química</i>	<i>Dibujo Técnico Aplicado a las Artes Plásticas y al Diseño I</i>	<i>Coro y Técnica Vocal I</i>	
	<i>Historia del Mundo Contemporáneo</i>		<i>Tecnología e Ingeniería I</i>	<i>Proyectos Artísticos</i>	<i>Cultura Audiovisual</i>	
				<i>Volumen</i>	<i>Lenguaje y Práctica Musical</i>	

II ^º B A C H I L L E R A T O	Materias comunes:	<i>Tutoría, Historia de España, Historia de la Filosofía; Valenciano: Lengua y Literatura II; Lengua Castellana y Literatura II; Lengua Extranjera II</i>				
	Materia optativa (1)	<i>Segunda Lengua Extranjera II, Programación, Redes y Sistemas Informáticos II, Actividad Física para la Salud y el Desarrollo Personal; Física y Química (Trabajo experimental); Comunicación Audiovisual, Cultura Jurídica y Democrática, Descubriendo Nuestras Raíces Clásicas, Geografía e Historia Valencianas, Gestión, Proyecto de Investigación de Proyectos de Emprendimiento, Imagen y Sonido, Psicología, Producción Musical</i>				
	Materias de modalidad	GENERAL	HUMANIDADES Y CIENCIAS SOCIALES	CIENCIAS Y TECNOLOGÍA	ARTES	
	Obligatoria (1)	<i>Ciencias generales</i>	<i>Latín II o</i>	<i>Matemáticas II</i>	ARTES PLÁSTICAS, IMAGEN Y DISEÑO	MÚSICA Y ARTES ESCÉNICAS
	De elección (2)	Cualesquiera de la oferta de centro	<i>Matemáticas Aplicadas a las Ciencias Sociales II</i>	<i>Matemáticas Aplicadas a las Ciencias Sociales II</i>	<i>Dibujo Artístico II</i>	<i>Análisis Musical II o</i>
	<i>Movimientos culturales y artísticos</i>		<i>Griego II</i>	<i>Dibujo Técnico II</i>	<i>Dibujo Técnico Aplicado a las Artes Plásticas y al Diseño II</i>	<i>Artes Escénicas II</i>
			<i>Geografía</i>	<i>Tecnología e Ingeniería II</i>	<i>Diseño</i>	<i>Coro y Técnica Vocal II</i>
			<i>Empresa y Diseño de Modelos de Negocio</i>	<i>Geología y Ciencias Ambientales</i>	<i>Fundamentos Artísticos</i>	<i>Literatura Dramática</i>
			<i>Historia del Arte</i>	<i>Biología</i>	<i>Técnicas de Expresión Gráficooplástica</i>	<i>Historia de la Música y de la Danza</i>
			<i>Química</i>			
			<i>Física</i>			

FORMACIÓN PROFESIONAL

Formación profesional

Autonomía
Comunitat Valenciana

Estatat
España





**GENERALITAT
VALENCIANA**

Conselleria de Educació, Cultura,
Universitats y Empleo

Formación profesional



GENERALITAT
VALENCIANA

ACI.
ARA.

PLA
RECUPEREM
VALÈNCIA

Conselleria de Educació, Cultura, Universitats y Empleo

Buscar Val / Cas

Estás en Inicio > Educación y Formación Profesional > Formación profesional y Enseñanzas profesio... > Formación Profesional > Dossier de Ciclos Formativos

Carpeta ciudadana

ÁREAS

- ▶ Educación y Formación Profesional
- ▶ Empleo y Formación
- ▶ Trabajo
- ▶ Universidades
- ▶ Ciencia e Investigación
- ▶ Cultura y Patrimonio Cultural

FORMACIÓN PROFESIONAL

- ▶ **Dossier de Ciclos Formativos**
- ▶ Dossier de Cursos de Especialización
- ▶ Ordenación y aspectos normativos
- ▶ Admisión
- ▶ Convalidaciones
- ▶ Pruebas de acceso y cursos preparatorios
- ▶ Pruebas para obtener el título de Técnico y Técnico Superior
- ▶ Formación en Centros de Trabajo
- ▶ Innovación y Calidad
- ▶ Programas Europeos
- ▶ Skills: Campeonatos de Formación Profesional
- ▶ Premios extraordinarios y becas
- ▶ Fondo Social Europeo
- ▶ Formación Profesional Dual
- ▶ Formación Profesional de Grado Básico
- ▶ Oferta integrada
- ▶ Programas Formativos de Cualificación Básica
- ▶ Oferta parcial y régimen semipresencial
- ▶ Otra normativa y convocatorias

ORGANISMOS

LABORA
Servei Valencià d'Occupació i Formació

INVASSAT

INSTITUT
VALENCIÀ
DE CULTURA

OFERTA DE CICLOS FORMATIVOS DE FORMACIÓN PROFESIONAL EN LA COMUNITAT VALENCIANA

▶ **Secuenciación y horarios** de los ciclos formativos para el año académico 2024-25, en aplicación del [Real Decreto 659/2023, de 18 de julio](#), que se desarrolla la ordenación del Sistema de Formación Profesional: [grado básico](#) / [grado medio](#) / [grado superior](#)

▶ Proyectos de currículos de módulos transversales

[Digitalización GM](#) [Inglés Profesional GM](#) [IPE I](#) [IPE GB](#)
[Digitalización GS](#) [Inglés Profesional GS](#) [IPE II](#) [Sostenibilidad](#)

FAMILIA PROFESIONAL	CICLOS FORMATIVOS Grado D		
	GRADO BÁSICO (TÉCNICO BÁSICO)	GRADO MEDIO (TÉCNICO)	GRADO SUPERIOR (TÉCNICO SUPERIOR)
ACTIVIDADES FÍSICAS Y DEPORTIVAS	▶ TPB. Acceso y conservación en instalaciones deportivas	▶ T. Guía en el Medio Natural y de Tiempo Libre	▶ T.S. Acondicionamiento Físico ▶ T.S. Enseñanza y Animación Sociodeportiva
ADMINISTRACIÓN Y GESTIÓN	▶ TPB. Informática de oficina ▶ TPB. Servicios administrativos	▶ T. Gestión Administrativa	▶ T.S. Administración y Finanzas ▶ T.S. Asistencia a la Dirección
AGRARIA	▶ TPB. Actividades agropecuarias ▶ TPB. Agrojardinería y composiciones florales ▶ TPB. Aprovechamientos forestales	▶ T. Aprovechamiento y Conservación del Medio Natural ▶ T. Jardinería y Floristería ▶ T. Producción Agroecológica ▶ T. Producción Agropecuaria	▶ T.S. Gestión Forestal y del Medio Natural ▶ T.S. Paisajismo y Medio Rural ▶ T.S. Ganadería y Asistencia en Sanidad Animal
ARTES GRÁFICAS	▶ TPB. Artes gráficas	▶ T. Impresión Gráfica ▶ T. Postimpresión y Acabados Gráficos ▶ T. Preimpresión Digital	▶ T.S. Diseño y Edición de Publicaciones Impresas y Multimedia ▶ T.S. Diseño y Gestión de la Producción Gráfica
ARTES Y ARTESANÍAS			▶ T.S. Artista Fallero y Construcción de Escenografías
COMERCIO Y MARKETING	▶ TPB. Servicios comerciales	▶ T. Actividades Comerciales ▶ T. Comercialización de Productos Alimentarios	▶ T.S. Comercio Internacional ▶ T.S. Gestión de Ventas y Espacios Comerciales ▶ T.S. Marketing y Publicidad ▶ T.S. Transporte y Logística



**GENERALITAT
VALENCIANA**

Conselleria de Educació, Cultura,
Universitats y Empleo

Notas de corte



NOTAS DE CORTE DEL CURSO 24-25 de 1r Curso de Grado Medio Valencia								
LOCALITAT LOCALIDAD	NOM.CENTRE NOM.CENTRO	NOM.FAMÍLIA NOM.FAMILIA	NOM.CICLE NOM.CICLO	TORN TURNO	NOTA MITJANA NOTA MEDIA	TIPUS DE PLAÇA TIPO DE PLAZA	PREF. FAM. CICLE PREF. FAM. CICLO	OBSERVACIONS OBSERVACIONES
VALÈNCIA	IES CONSELLERIA	ACTIVIDADES FÍSICAS Y DEPORTIVAS	GUÍA EN EL MEDIO NATURAL Y DE TIEMPO LIBRE (LFP)	Diurno/Ordinario	7,1	DISCAPACITAT/DISCAPACITADO		-
VALÈNCIA	IES CONSELLERIA	ACTIVIDADES FÍSICAS Y DEPORTIVAS	GUÍA EN EL MEDIO NATURAL Y DE TIEMPO LIBRE (LFP)	Diurno/Ordinario	8,2	ACCESO DIRECTO GB/ ACCÉS DIRECTE GB	NO	-
VALÈNCIA	IES CONSELLERIA	INFORMÀTICA Y COMUNICACIONES	SISTEMAS MICROINFORMÀTICOS Y REDES (LFP)	Diurno/Ordinario	5,9	ACCESO DIRECTO GB/ ACCÉS DIRECTE GB	SI	-
VALÈNCIA	IES CONSELLERIA	INFORMÀTICA Y COMUNICACIONES	SISTEMAS MICROINFORMÀTICOS Y REDES (LFP)	Diurno/Ordinario	6,5	DEP. ELIT/DEP. ÉLITE		-
VALÈNCIA	IES CONSELLERIA	INFORMÀTICA Y COMUNICACIONES	SISTEMAS MICROINFORMÀTICOS Y REDES (LFP)	Diurno/Ordinario	6,7	DISCAPACITAT/DISCAPACITADO		-
VALÈNCIA	IES CONSELLERIA	INFORMÀTICA Y COMUNICACIONES	SISTEMAS MICROINFORMÀTICOS Y REDES (LFP)	Diurno/Ordinario	6,9	PROVA ACCÉS/PRUEBA ACCESO		-
VALÈNCIA	IES CONSELLERIA	INFORMÀTICA Y COMUNICACIONES	SISTEMAS MICROINFORMÀTICOS Y REDES (LFP)	Diurno/Ordinario	7,5	ACCESO DIRECTO ESO/ ACCÉS DIRECTE ESO		-
VALÈNCIA	IES CONSELLERIA	INFORMÀTICA Y COMUNICACIONES	SISTEMAS MICROINFORMÀTICOS Y REDES (LFP)	Diurno/Ordinario	7,9	ACCESO DIRECTO TÈCNICS/ ACCÉS DIRECTE TÈCNICS		-
VALÈNCIA	IES SERPIS	ADMINISTRACIÓN Y GESTIÓN	GESTIÓN ADMINISTRATIVA (LFP)	Diurno/Ordinario	-	DEP. ELIT/DEP. ÉLITE	-	Sense sol·licituds/Sin solicitudes
VALÈNCIA	IES SERPIS	ADMINISTRACIÓN Y GESTIÓN	GESTIÓN ADMINISTRATIVA (LFP)	Diurno/Ordinario	5,2	PROVA ACCÉS/PRUEBA ACCESO		-
VALÈNCIA	IES SERPIS	ADMINISTRACIÓN Y GESTIÓN	GESTIÓN ADMINISTRATIVA (LFP)	Diurno/Ordinario	5,7	ACCESO DIRECTO GB/ ACCÉS DIRECTE GB	SI	-
VALÈNCIA	IES SERPIS	ADMINISTRACIÓN Y GESTIÓN	GESTIÓN ADMINISTRATIVA (LFP)	Diurno/Ordinario	6,2	ACCESO DIRECTO ESO/ ACCÉS DIRECTE ESO		-
VALÈNCIA	IES SERPIS	ADMINISTRACIÓN Y GESTIÓN	GESTIÓN ADMINISTRATIVA (LFP)	Diurno/Ordinario	6,9	ACCESO DIRECTO TÈCNICS/ ACCÉS DIRECTE TÈCNICS		-
VALÈNCIA	IES SERPIS	ADMINISTRACIÓN Y GESTIÓN	GESTIÓN ADMINISTRATIVA (LFP)	Diurno/Ordinario	8,1	DISCAPACITAT/DISCAPACITADO		-
VALÈNCIA	IES SERPIS	INFORMÀTICA Y COMUNICACIONES	SISTEMAS MICROINFORMÀTICOS Y REDES (LFP)	Diurno/Ordinario	5,0	PROVA ACCÉS/PRUEBA ACCESO		-
VALÈNCIA	IES SERPIS	INFORMÀTICA Y COMUNICACIONES	SISTEMAS MICROINFORMÀTICOS Y REDES (LFP)	Diurno/Ordinario	5,6	DEP. ELIT/DEP. ÉLITE		-
VALÈNCIA	IES SERPIS	INFORMÀTICA Y COMUNICACIONES	SISTEMAS MICROINFORMÀTICOS Y REDES (LFP)	Diurno/Ordinario	6,0	ACCESO DIRECTO GB/ ACCÉS DIRECTE GB	SI	-
VALÈNCIA	IES SERPIS	INFORMÀTICA Y COMUNICACIONES	SISTEMAS MICROINFORMÀTICOS Y REDES (LFP)	Diurno/Ordinario	6,0	DISCAPACITAT/DISCAPACITADO		-
VALÈNCIA	IES SERPIS	INFORMÀTICA Y COMUNICACIONES	SISTEMAS MICROINFORMÀTICOS Y REDES (LFP)	Diurno/Ordinario	6,2	ACCESO DIRECTO ESO/ ACCÉS DIRECTE ESO		-
VALÈNCIA	IES SERPIS	INFORMÀTICA Y COMUNICACIONES	SISTEMAS MICROINFORMÀTICOS Y REDES (LFP)	Diurno/Ordinario	8,1	ACCESO DIRECTO TÈCNICS/ ACCÉS DIRECTE TÈCNICS		-
VALÈNCIA	IES SERPIS	INFORMÀTICA Y COMUNICACIONES	SISTEMAS MICROINFORMÀTICOS Y REDES (LFP)	Diurno/Ordinario	6,7	DISCAPACITAT/DISCAPACITADO		-
VALÈNCIA	CENTRO PRIVADO FORMACIÓN PROFESIONAL ESPECÍFICACENTRE PRIVAT FP ByS FORMACIÓN	IMAGEN PERSONAL	ESTÉTICA Y BELLEZA (LFP)	Diurno/Ordinario	-	ACCESO DIRECTO TÈCNICS/ ACCÉS DIRECTE TÈCNICS	-	Sense sol·licituds/Sin solicitudes
VALÈNCIA	CENTRO PRIVADO FORMACIÓN PROFESIONAL ESPECÍFICACENTRE PRIVAT FP ByS FORMACIÓN	IMAGEN PERSONAL	ESTÉTICA Y BELLEZA (LFP)	Diurno/Ordinario	-	DISCAPACITAT/DISCAPACITADO	-	Sense sol·licituds/Sin solicitudes
VALÈNCIA	CENTRO PRIVADO FORMACIÓN PROFESIONAL ESPECÍFICACENTRE PRIVAT FP ByS FORMACIÓN	IMAGEN PERSONAL	ESTÉTICA Y BELLEZA (LFP)	Diurno/Ordinario	5,1	PROVA ACCÉS/PRUEBA ACCESO		-
VALÈNCIA	CENTRO PRIVADO FORMACIÓN PROFESIONAL ESPECÍFICACENTRE PRIVAT FP ByS FORMACIÓN	IMAGEN PERSONAL	ESTÉTICA Y BELLEZA (LFP)	Diurno/Ordinario	5,4	DEP. ELIT/DEP. ÉLITE		-

Formación profesional



The screenshot shows the website's navigation menu with the following items: Sobre FP, Qué estudiar, Cómo, cuándo y dónde estudiar, Catálogos y registros, Acreditación de competencias, Orientación, Comunidad docente, and Convalidaciones y homologaciones. A search bar is located in the top right corner.

The main content area features a carousel with three illustrations of people walking. The text reads: "Estudia FP. Fórmate sin rodeos y sal a trabajar de lo que te encanta." The phrase "sal a trabajar" is circled in orange.

On the right side, there is a vertical list of six categories, each in a colored box:

- A** Acreditaciones parciales de competencia
- B** Certificados de competencia
- C** Certificados profesionales
- D** Ciclos formativos
- E** Cursos de especialización
- FP** Virtual

At the bottom left of the carousel, there are navigation icons: a play button, a series of numbered circles (1-6), and a "+ Ver más" link.

Prueba Acceso GM



Inscripción: Marzo

Pruebas: Mayo

Convocatoria 2026

- ▶ Convocatoria: Resolución de 13 de febrero de 2026
 - ▶ Solicitud e inscripciones a grado medio
 - ▶ Solicitud e inscripciones a grado superior
- ▶ Regulación de los pruebas: Orden 16/2016, de 20 de mayo
- ▶ Anexos B y C para centros educativos
 - ▶ Anexo B
 - ▶ Anexo C

Grado Medio

- ▶ Requisitos
 - ▶ Tener cumplimientos 17 años o cumplir-los durante el año en curso
 - ▶ No reunir los requisitos académicos de acceso en un ciclo de grado medio
- ▶ Estructura de prueba
 - ▶ 1. Parte lingüística
 - ▶ a) Lengua y literatura (castellano o valenciano, a elegir)
 - ▶ b) Inglés
 - ▶ 2. Parte social
 - ▶ Ciencias Sociales, Geografía e historia
 - ▶ 3. Parte científico-matemático-técnica
 - ▶ a) Matemáticas
 - ▶ b) Ciencias Naturales
 - ▶ c) Tratamiento de la información y competencia digital
- ▶ Exámenes de años anteriores: 2017, 2018, 2019, 2020, 2021, 2022, 2023, 2024, 2025

CUPOS DE ACCESO A GRADOS FORMATIVOS

GRADO MEDIO Cupos descontando las reservas

RESERVAS: 5% DIVERSIDAD FUNCIONAL Y
5% DEPORTISTAS ÉLITE

80%

Acceso Directo

40% ESO

40% GB

15%

PRUEBAS
DE ACCESO

5%

TÉCNICOS
GM Y GS

GRADO SUPERIOR Cupos descontando las reservas

RESERVAS: 5% DIVERSIDAD FUNCIONAL Y
5% DEPORTISTAS ÉLITE

85%

Acceso Directo

45% BACH

40% GM

10%

PRUEBAS
DE ACCESO

5%

TÉCNICOS
GS

PAU - UNIVERSIDAD

Universidad



Universidad



Preinscripción 2026 (admisión al curso 2026-2027)

	Análisis Musical II	Artes Escénicas II	Biología	Ciencias Generales	Coro y Técnica Vocal II	Dibujo Artístico II	Dibujo Técnico Aplicado a las Artes Plásticas	Dibujo Técnico II	Diseño	Empresa y Diseño de Modelos de Negocio	Física	Fundamentos Artísticos (*)	Geografía	Geología y Ciencias Ambientales	Griego II	Historia del Arte	Historia de España	Historia de la Filosofía	Historia de la Música y la Danza	Inglés, Alemán, Francés e Italiano	Latín II	Lengua castellana y Literatura II	Literatura Dramática	Matemáticas Aplicadas C.Sociales II	Matemáticas II	Movimientos Culturales y Artísticos	Química	Técnicas de Expresión Gráfico-plástica	Tecnología e Ingeniería II	Valencià: Lengua i Literatura II	
Administración y Dirección Empresas (UA, UJI, UMH, UPV, UV)			0,1	0,2						0,2	0,2		0,2	0,2										0,2	0,2		0,1		0,2		
Arqueología (UV)*		0,1	0,2	0,2				0,1	0,1	0,1	0,1	0,2	0,2	0,2	0,2	0,2	0,2	0,2					0,2	0,2			0,1		0,2		
Arquitectura Técnica (UA, UJI, UPV)								0,2	0,1	0,1	0,2		0,1	0,2								0,2		0,1	0,1	0,1					
Bellas Artes (UMH, UPV)																								0,2		0,2		0,2			
Biología (UA, UV)		0,2				0,2	0,1	0,2	0,2	0,1		0,2	0,1		0,2	0,2						0,2		0,1		0,2		0,2			
Bioquímica y Biología Molecular (UJI)			0,2	0,1							0,2			0,2									0,1	0,2		0,2		0,2			
Bioquímica y Ciencias Biomédicas (UV)			0,2								0,2			0,1										0,2	0,2		0,2		0,2		
Biotecnología (UMH, UPV, UV)			0,2								0,2			0,1										0,2	0,2		0,2		0,2		
Business Intelligence and Analytics / Inteligencia y Analítica de Negocios (UV)			0,1	0,2							0,2	0,2		0,2	0,2									0,2	0,2		0,2		0,2	0,1	
Ciencia de Datos (UPV, UV)								0,1	0,1	0,1	0,2												0,2	0,2		0,1		0,2			
Ciencia de Datos e Inteligencia Artificial (UMH)			0,1	0,1							0,2												0,1	0,2		0,1		0,1			
Ciencia y Tecnología de los Alimentos (UMH, UPV, UV)			0,2	0,2			0,1				0,2			0,2									0,2	0,2		0,1		0,2			
Ciències y Tecnologies del Mar (UPV) (solo en doble grado)			0,2	0,2							0,2			0,2										0,2	0,2		0,2		0,1		
Ciencias Ambientales (UMH, UPV, UV)			0,2	0,2							0,2			0,2										0,2	0,2		0,2		0,2		
Ciencias de la Actividad Física y del Deporte (UA, UJI, UMH, UV)	0,1	0,2	0,2	0,2						0,2	0,2		0,2						0,1		0,1		0,2	0,2		0,2		0,2			
Ciencias del Mar (UA)			0,2	0,2							0,2		0,2			0,1	0,1			0,1		0,1		0,2	0,2		0,2		0,2		
Ciencias Gastronómicas (UV)			0,2	0,2							0,2		0,2											0,2	0,2		0,2		0,2		
Ciencias Políticas y de la Administración Pública (UV)										0,2	0,2													0,2	0,2		0,2		0,2		
Ciencias Políticas y Gestión Pública (UMH)										0,2			0,2		0,2	0,1	0,2	0,2				0,2		0,2	0,2	0,1					
										0,2			0,2		0,2	0,1	0,2	0,2				0,2		0,2	0,2	0,1					

BACH

Fase Obligatoria

- Castellano
- Valenciano
- Idioma (1)
 - Inglés
 - Alemán
 - Francés
 - Italiano
- Historia o Filosofía
- Asignaturas específicas

+

60%

40%

Ciclos formativos Superior

100%

Fase Voluntaria

- 3 asignaturas
- 4 asignaturas (si es idioma)

(Solo 2 mejores notas)

40%

Nota Acceso Universidad

=

140%

Universidad



Título	Deportistas Alto Nivel	Diversidad funcional	General	Mayor 25 años	Mayor 40 años	Mayor 45 años	Titulados
Grado en Administración y Dirección de Empresas por la Universitat de València (Estudi General) , 805 (Centro Florida Universitaria (Privado))	5 (G)	5 (B)	5 (Jul.)	5	5	5	5
Grado en Bioquímica y Ciencias Biomédicas por la Universitat de València (Estudi General) , 154 (Facultad de Ciencias Biológicas)	5 (G)	5 (B)	12,092 (Jun.)	7,413	5	5	8,24
Grado en Ciencia y Tecnología de los Alimentos por la Universitat de València (Estudi General) , 156 (Facultad de Farmacia y Ciencias de la Alimentación)	5 (G)	5 (B)	7,758 (Jun.)	5	5	5	5
Grado en Ciencias Políticas y de la Administración Pública por la Universitat de València (Estudi General) , 149 (Facultad de Derecho)	5 (G)	5 (B)	6 (Jun.)	5	6,42	5	8,69
Grado en Filología Catalana por la Universitat de València (Estudi General) , 120 (Facultad de Filología, Traducción y Comunicación)	5 (G)	5 (B)	5 (Jul.)	5	5	5	7,1
Grado en Ingeniería Electrónica Industrial por la Universitat de València (Estudi General) , 151 (Escuela Técnica Superior de Ingeniería)	5 (G)	5 (B)	8,397 (Jun.)	5	5	5	5
Grado en Maestro/a en Educación Infantil por la Universitat de València (Estudi General) , 808 (Centro Florida Universitaria (Privado))	5 (G)	5 (B)	5 (Jul.)	5	5	5	5
Grado en Pedagogía por la Universitat de València (Estudi General) , 121 (Facultad de Filosofía y Ciencias de la Educación)	5 (G)	5 (B)	7,625 (Jun.)	5	5	5	6,47
Grado en Psicología por la Universitat de València (Estudi General) , 123 (Facultad de Psicología y Logopedia)	5 (G)	5 (B)	9,785 (Jun.)	5	5	5	7,62
Doble Grado en Comunicación Audiovisual y Periodismo por la Universitat de València-Estudi General , 179 (Facultad de Filología, Traducción y Comunicación)	5 (G)	5 (B)	10,844 (Jun.)	5	5	5	8
Doble Grado en Matemáticas e Ingeniería Telemática - UV , 823 (Facultad de Ciencias Matemáticas)	5 (G)	5 (B)	10,66 (Jun.)	5	5	5	5
Grado en Administración y Dirección de Empresas por la Universitat de València (Estudi General) , 163 (Facultad de Economía (Ontinyent))	5 (G)	5 (B)	5 (Jul.)	5	5	5	5

(Jun.) : Convocatoria junio. (Jul.) : convocatoria julio, (Letra) junto a la nota en cupo deportistas : Tipo deportista, (Letra) junto a la nota en cupo diversidad funcional : A-33% o superior B-menor al 33%



Orienta tu futuro

- Ikigai
- Toma de decisiones
- Diferentes Ámbitos
- Oposiciones

IKI 生き = VIDA

GAI 甲斐 = VALER LA PENA



La misión que da sentido a tu existencia.





TOMA DE DECISIONES



OrientaLine

CUESTIONARIO DE INTERESES PROFESIONALES

FPBicle

ORIENTACIÓN Y SESGO DE GÉNERO



👉 ¿En qué ámbito me veo?



Salud, Deporte
y Bienestar



Ciencia, Medio
Ambiente y Naturaleza



Tecnología, Ingeniería
y Mundo Industrial



Informática, Datos y
Mundo Digital



Economía, Empresa
y Mundo Laboral



Educación, Sociedad
y Servicios a las Personas



Derecho, Comunicación
y Humanidades



Artes, Diseño, Cultura
y Creatividad

Salud, Deporte y Bienestar

Perfil

“Me interesa ayudar a personas, la salud, el cuerpo humano, el bienestar, el deporte.”

Universidad

- Medicina, Enfermería, Fisioterapia, Psicología, Logopedia, Terapia Ocupacional
- Nutrición, Farmacia, Odontología, Óptica
- Ciencias de la Actividad Física y del Deporte

FP

- Sanidad
- Actividades Físicas y Deportivas
- Imagen Personal

Materias relacionadas de 4º (orientativas)

Biología y Geología · Física y Química

Nota:

Ciencias de la Actividad Física y del Deporte y Psicología también son compatibles con Economía y Emprendimiento



Salud, Deporte
y Bienestar

Ciencia, Medio Ambiente y Naturaleza

Perfil

“Me interesa la naturaleza, el medio ambiente, la ciencia aplicada.”

Universidad

- Biología, Ciencias Ambientales, Ciencias del Mar
- Geología, Geografía y Medio Ambiente
- Biotecnología, Bioquímica
- Ingeniería Ambiental, Forestal
- Química, Física o matemáticas

FP

- Agraria
- Energía y Agua
- Seguridad y Medioambiente
- Industrias Alimentarias (parte)

Materias relacionadas de 4º (orientativas)

Biología y Geología • Física y Química • Tecnología



Ciencia, Medio
Ambiente y Naturaleza

Tecnología, Ingeniería y Mundo Industrial

Perfil

“Me gusta saber cómo funcionan las cosas y crear soluciones.”

Universidad

- Todas las Ingenierías (industrial, mecánica, eléctrica, electrónica, química, aeroespacial...)
- Arquitectura
- Ingeniería Biomédica, Robótica

FP

- Electricidad y Electrónica
- Fabricación Mecánica
- Instalación y Mantenimiento
- Química
- Edificación y Obra Civil
- Transporte y Mantenimiento

Materias relacionadas de 4º (orientativas)

Física y Química · Tecnología · Digitalización



**Tecnología, Ingeniería
y Mundo Industrial**

Informática, Datos y Mundo Digital

Perfil

“Me gusta la tecnología, los ordenadores, creación digital.”

Universidad

- Ingeniería Informática
- Ciencia de Datos, Inteligencia Artificial
- Ingeniería Multimedia
- Videojuegos, Tecnologías Interactivas

FP

- Informática y Comunicaciones
- Imagen y Sonido

Materias relacionadas de 4º (orientativas)

Tecnología · Digitalización · (Física y química)



Informática, Datos y
Mundo Digital

Economía, Empresa y Mundo Laboral

Perfil

“Me interesa la empresa, organizar, gestionar, emprender.”

Universidad

- Administración y Dirección de Empresas (ADE), Economía, Finanzas y Contabilidad
- Marketing, Digital Business
- Negocios Internacionales
- Relaciones Laborales

FP

- Administración y Gestión
- Comercio y Marketing
- Transporte y Logística

Materias relacionadas de 4º (orientativas)

Economía y Emprendimiento · FOPP · Digitalización



**Economía, Empresa
y Mundo Laboral**

Educación, Sociedad y Servicios a las Personas

Perfil

“Me gusta trabajar con personas y ayudar en su desarrollo.”

Universidad

- Magisterio, Pedagogía, Educación Social
- Trabajo Social, Sociología, Psicología
- Gestión y Administración Pública

FP

- Servicios Socioculturales y a la Comunidad

Materias relacionadas de 4º (orientativas)

FOPP · Economía y Emprendimiento · (Latín)



Educación, Sociedad
y Servicios a las Personas

Comunicación, Lenguas y Humanidades

Perfil

“Me interesa comunicar, analizar, comprender la sociedad y la cultura.”

Universidad

- Derecho, Criminología, Relaciones Internacionales
- Periodismo, Comunicación Audiovisual
- Traducción e Interpretación
- Filologías, Historia, Filosofía, Humanidades

FP

- Conexión con Servicios Socioculturales y a la Comunidad, Turismo, Administración

Materias relacionadas de 4º (orientativas)

Latín · Economía y Emprendimiento · Segunda Lengua Extranjera*



Derecho, Comunicación
y Humanidades

Artes, Diseño, Cultura y Creatividad

Perfil

“Me interesa crear, expresarme y trabajar con lo visual o lo artístico.”

Universidad

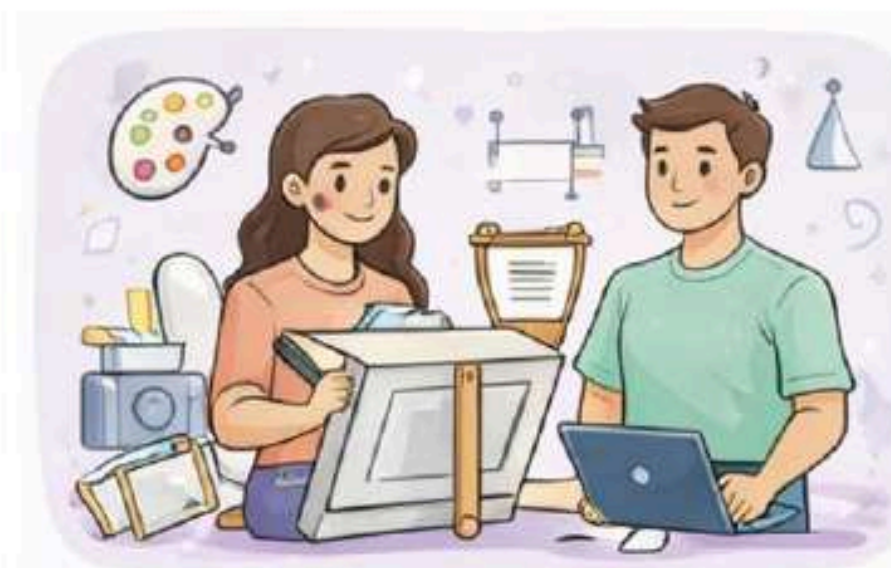
- Bellas Artes
- Diseño
- Conservación y Restauración
- Historia del Arte
- Diseño de Interiores, Moda, Videojuegos (parte artística)

FP

- Artes Gráficas
- Imagen y Sonido
- Vidrio y Cerámica
- Textil, Confección y Piel
- Artes y Artesanías
- Música, danza

Materias relacionadas de 4º (orientativas)

Expresión Artística · Música · Digitalización



Artes, Diseño, Cultura
y Creatividad

Fuerzas y cuerpos de seguridad del Estado

Requisitos:

- Título de bachillerato
 - Policía
 - Fuerzas armadas
 - Bombero




MATRICULA

Matricula

FECHAS
APROXIMADAS

The screenshot shows the ADMINOVA website interface. At the top, there are logos for the Generalitat Valenciana, ACI.ARA, and ADMINOVA, along with the text 'Conselleria de Educació, Cultura, Universitats y Empleo'. A search bar is present with the text 'Buscar' and a magnifying glass icon. Below the search bar is a navigation menu with the following items: INICIO, CALENDARIO, BAREMO, ÀREAS INFLUENCIA, CIRC. ESPECÍFICA, EDUCACIÓN ESPECIAL, MANUALES, FAQ, and NORMATIVA. The main heading is 'Tu decisión, su futuro' in a large, bold, black font, with colorful illustrations of children playing around the text. Below this is the word 'ADMINOVA' in a smaller, bold, black font. Underneath is the subtitle 'Admisión centros escolares de la Comunitat Valenciana'. The main content area features a grid of nine colored buttons, each representing a different educational level and its corresponding start date or action:

Level	Start Date / Action
INFANTIL	A PARTIR DEL 05/05
PRIMARIA	A PARTIR DEL 05/05
ESO	A PARTIR DEL 14/05
BACHILLERATO	A PARTIR DEL 14/05
FORMACIÓN PROFESIONAL	A PARTIR DEL 23/05
EOI	A PARTIR DEL 18/06
ENSEÑANZAS DEPORTIVAS	CONSULTAR WEB
MÚSICA Y DANZA	CONSULTAR WEB
CICLOS DE ARTES PLÁSTICAS Y DISEÑO	CONSULTAR WEB



¡Gracias!

j.comoscarrion@edu.gva.es

