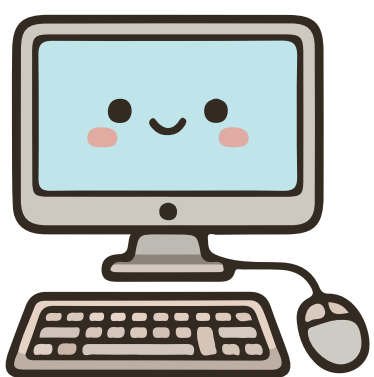




**Dirigidas a alumnado con Necesidades Específicas de Apoyo Educativo derivadas de:**

- **Discapacidad**
- **Trastorno Grave de Conducta o Trastorno Grave de Comunicación asociados a NEE.**
- **Trastorno Espectro Autista**
- **Altas Capacidades Intelectuales**



**[Presentación de solicitud en:](#)**

**<https://www.educacionfpydeportes.gob.es/servicios-al-ciudadano/catalogo/general/05/050140/ficha/050140-2026.html>**



**Plazo: 19 mayo - 10 septiembre**



**[Para más info, pincha aquí](#)**