



PROGRAMA D'ORIENTACIÓ

3r ESO

CURS 2025/2026

DEPARTAMENT D'ORIENTACIÓ

QUINES OPCIONS
HI HA?



1. EN ACABAR 3r ESO

2. EN ACABAR 4t ESO

-

1. EN ACABAR 3r ESO

- ⇒ **Promoció de curs** a 4t ESO
- ⇒ **Repetir curs**
- ⇒ **Repetir curs en PDC** A proposta de l'equip docent
- ⇒ **Cursar CFGBàsic** Cal obtindre consell orientador

Programa de diversificació PDC

Dos cursos: 3PDC i 4PDC

A **proposta de l'equip docent** i amb la conformitat de la família

Pensat per alumnes amb interès i assistència regular

Organitzat en àmbits curriculars:

Àmbit Lingüístic i Social

Àmbit Científic i matemàtic

Orientat a la consecució del **títol** de Graduat en ESO.

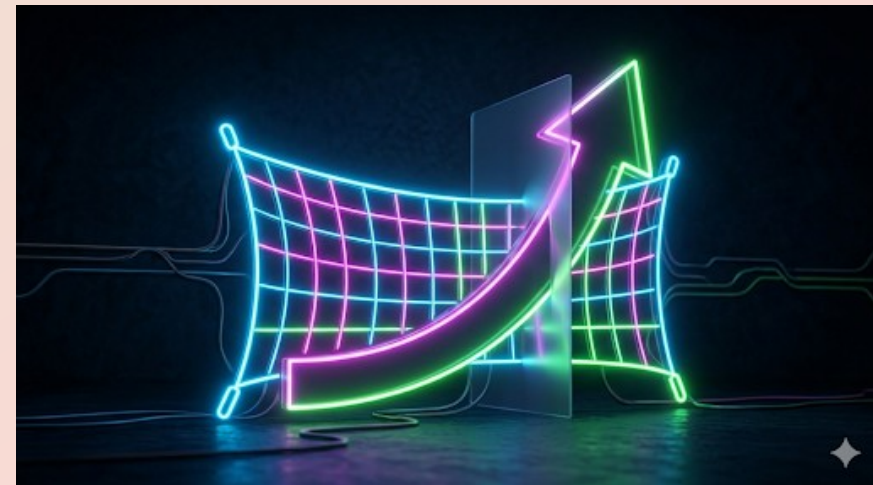
CFGB – Cicle Formatiu Grau Bàsic







- Requisits:

Consell orientador de l'equip docent

Tindre 16, 15 o 17 anys

- Organitzat en famílies professionals
- Permet l'accés al cicles formatius de Grau Mitjà
- Possibilita l'obtenció del títol d'ESO
- Oferta de títols: [Dossier cicles formatius](#)
- Sol·licitud d'amissió: **per determinar**



FAMÍLIA PROFESSIONAL		CICLES FORMATIUS Grau D		
		GRAU BÀSIC (TÈCNIC BÀSIC)	GRAU MITJÀ (TÈCNIC)	GRAU SUPERIOR (TÈCNIC SUPERIOR)
	ACTIVITATS FÍSQUES I ESPORTIVES  <i>On estudiar</i>	<ul style="list-style-type: none"> ► <u>T.P.B. Accés i conservació en instal·lacions esportives</u> 	<ul style="list-style-type: none"> ► <u>T. Guia en el Medi natural i de Temps Lliure</u> 	<ul style="list-style-type: none"> ► <u>T.S. Condicionament Físic</u> ► <u>T.S. Ensenyament i Animació Socioesportiva</u>
	ADMINISTRACIÓ I GESTIÓ  <i>On estudiar</i>	<ul style="list-style-type: none"> ► <u>T.P.B. Informàtica d'oficina</u> ► <u>T.P.B. Servicis administratius</u> 	<ul style="list-style-type: none"> ► <u>T. Gestió Administrativa</u> 	<ul style="list-style-type: none"> ► <u>T.S. Administració i Finances</u> ► <u>T.S. Assistència a la Direcció</u>
	AGRÀRIA  <i>On estudiar</i>	<ul style="list-style-type: none"> ► <u>T.P.B. Activitats agropecuàries</u> ► <u>T.P.B. Agrojardineria i composicions florals</u> ► <u>T.P.B. Aprofitaments forestals</u> 	<ul style="list-style-type: none"> ► <u>T. Aprofitament i Conservació del Medi Natural</u> ► <u>T. Jardineria i Floristeria</u> ► <u>T. Producció Agroecològica</u> ► <u>T. Producció Agropecuària</u> 	<ul style="list-style-type: none"> ► <u>T.S. Gestió Forestal i del Medi Natural</u> ► <u>T.S. Paisatgisme i Medi Rural</u> ► <u>T.S. Ramaderia i Assistència en Sanitat Animal</u>

4t ESO

Caràcter Orientador, pensant en les diferents modalitats de batxiller i en els diferents cicles de FP. Cal elegir les matèries de modalitat i l'optativa que més s'adeqüe als estudis posteriors que volen fer.

Cal triar...

- **Tres matèries de modalitat.**
- **Matemàtiques** (dos opcions diferenciades).

Religió – Atenció educativa: la seua qualificació no contarà com a nota mitja.

4t PDC

CURS 4t ESO - PDC	
Àmbit Lingüístic i Social: <ul style="list-style-type: none">Valencià: Llengua i LiteraturaLlengua Castellana i LiteraturaGeografia i Història	9
Àmbit Científic: <ul style="list-style-type: none">MatemàtiquesBiologia i GeologiaFísica i Química	9
Àmbit Pràctic: <ul style="list-style-type: none">TecnologiaDigitalitzacióExpressió Artística	4
Llengua Estrangera	3
Educació Física	2
Educació en Valors Cívics i Ètics	1
1 optativa	2
Religió o Atenció educativa	1

MATEMÀTIQUES

4t ESO

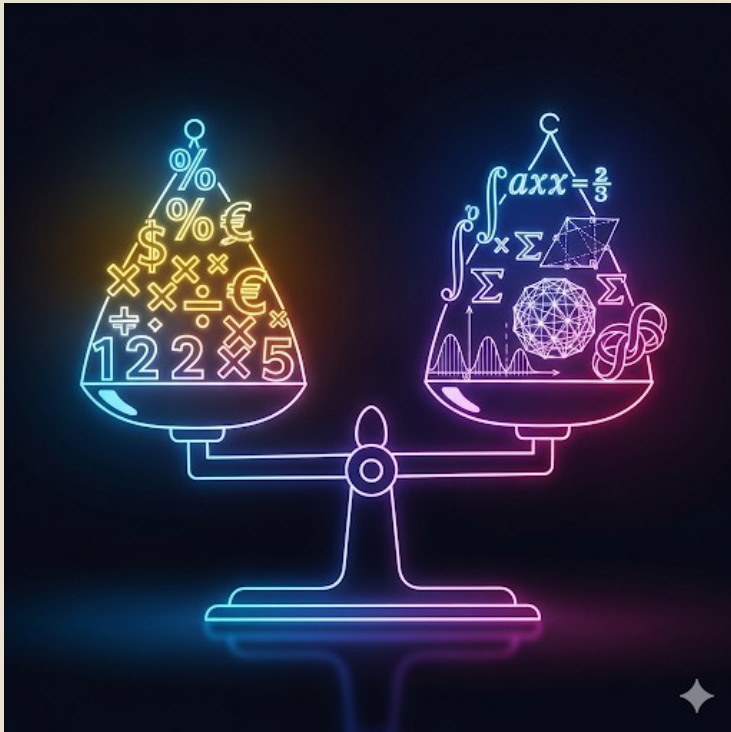
- **MATEMÀTIQUES B**

*Orientat a batxiller amb matemàtiques:
CIENTÍFIC, CIÈNCIES SOCIALS i GENERAL*

- **MATEMÀTIQUES A**

*Orientat a batxiller sense
matemàtiques*: HUMANÍSTIC I ARTS
CICLES FORMATIUS DE GRAU MITJÀ
ALTRES ESTUDIS ARTÍSTICS*

** Si tenen dubtes és millor triar l'opció B per no
tancar-se portes*



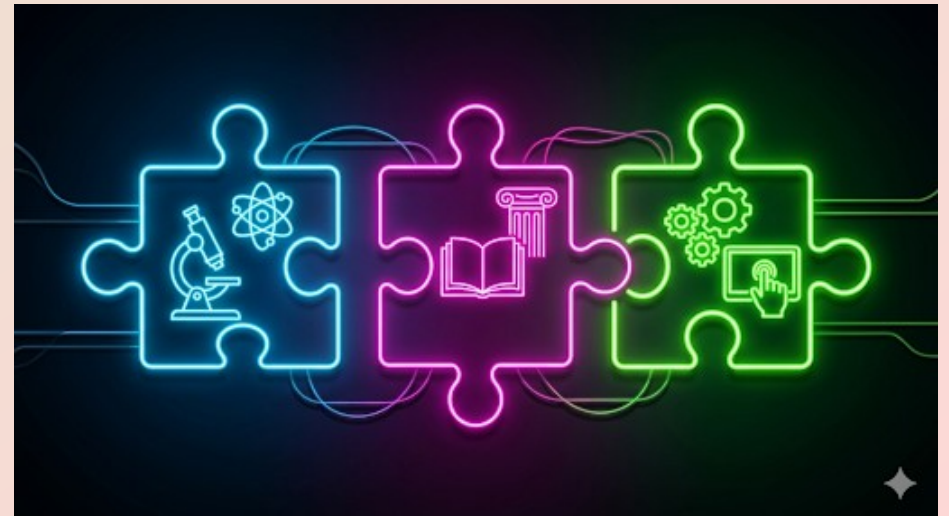
MATÈRIES DE MODALITAT 4t ESO

- 2a Llengua Estrangera (Francès)
- Biologia i Geologia

- Economia i Emprenedoria
- Expressió artística
- Física i Química
- Formació i Orientació Personal i Professional (FOPP)
- Llatí
- Música
- Tecnologia
- Digitalització

3 MATÈRIES A CURSAR

**3 HORES SETMANALS
CADASCUNA**



Triar algunes assignatures de 4tESO no obliga a continuar estudis de la mateixa branca

La tria s'ha de fer pensant en el seu futur i no en «llevar-se» assignatures que no els/les agraden

Les assignatures de modalitat serveixen de base per al futur però també per conèixer continguts nous

BATXILLER CIENTÍFIC

4t ESO (recomanacions)

*Assignatura obligatòria:
Matemàtiques*

*Assignatures de modalitat:
FiQ, Biologia i Geologia,
Tecnologia, Dibuix tècnic,
CC ambientals...*



Matemàtiques B

Biologia i Geologia

Física i Química

Tecnologia

BATXILLER CIÈNCIES SOCIALS

4t ESO (recomanacions)

*Assignatura obligatòria:
Matemàtiques CC. Socials*

*Assignatures de modalitat:
Economia, Literatura
universal, Història del Mon
contemporani...*



Matemàtiques B

- Economia i Emprenedoria**
- ...

BATXILLER HUMANÍSTIC

4t ESO (recomanacions)

*Assignatura obligatòria:
Llatí*

*Assignatures de modalitat:
Grec, Literatura universal,
Història del Mon
contemporani...*



Matemàtiques A

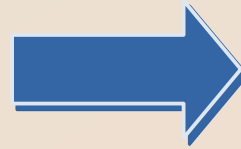
- Economia i Emprenedoria**
- Llatí**
- ...**

BATXILLER GENERAL

(no s'estudia a l'IES Joan Fuster)

*Assignatura obligatòria:
Matemàtiques Generals*

*Assignatures de modalitat:
Qualsevol assignatura de
modalitat de la resta de
batxillers*



4t ESO (recomanacions)

Matemàtiques B

- Biologia i Geologia**
- Física i Química**
- Tecnologia**
- Economia i
Emprenedoria**
- Llatí**

BATXILLER ARTÍSTIC

(no s'estudia a l'IES Joan Fuster)

Dos vies: Arts plàstiques i disseny i Arts escèniques

*Assignatures de modalitat:
Fonaments de l'Art, Cultura audiovisual, anàlisis musical, dibuix artístic..*

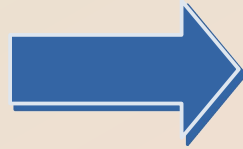


4t ESO (recomanacions)

Matemàtiques A

- Expressió artística**
- Música**
- ...**

FORMACIÓ PROFESSIONAL



4t ESO (recomanacions)

Matemàtiques A/B

- Tecnologia**
- Economia i
Emprenedoria**
- Biologia i Geologia**
- Física i Química**

4t ESO

*Matèries de Modalitat
relacionades amb*

TOTS ELS ENSENYAMENTS

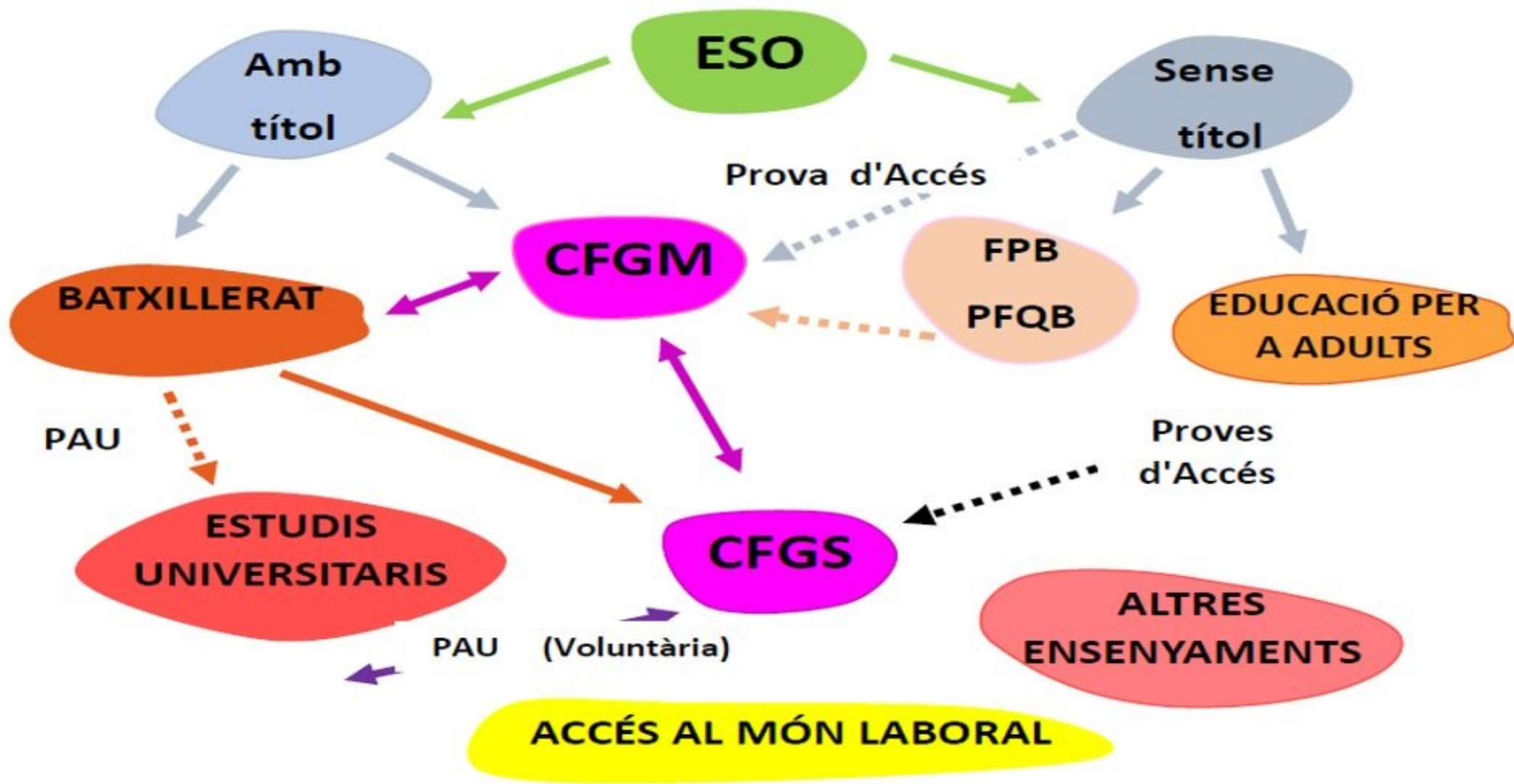
- 2 Llengua Estrangera**
- Formació i Orientació
Personal i
Professional (FOPP)**
- Digitalització**

Optatives 4t ESO

- 2a Llengua Estrangera (Francès)
- Anglès oral
- Filosofia
- Arts escèniques
- Mindfulness
- Robòtica
- Disseny i impressió 3D
- Matemàtiques TIC
- Informàtica
- Taller de ràdio

2. EN ACABAR 4t ESO







AMB TÍTOL D'ESO

Amb el títol d'ESO pot **accedir** a:

→ Batxiller

→ FP de Grau mitjà

→ Ensenyaments artístics i esportius de grau mitjà

→ Món laboral.

PREGUNTES / DUBTES?

