



PROGRAMA D'ORIENTACIÓ

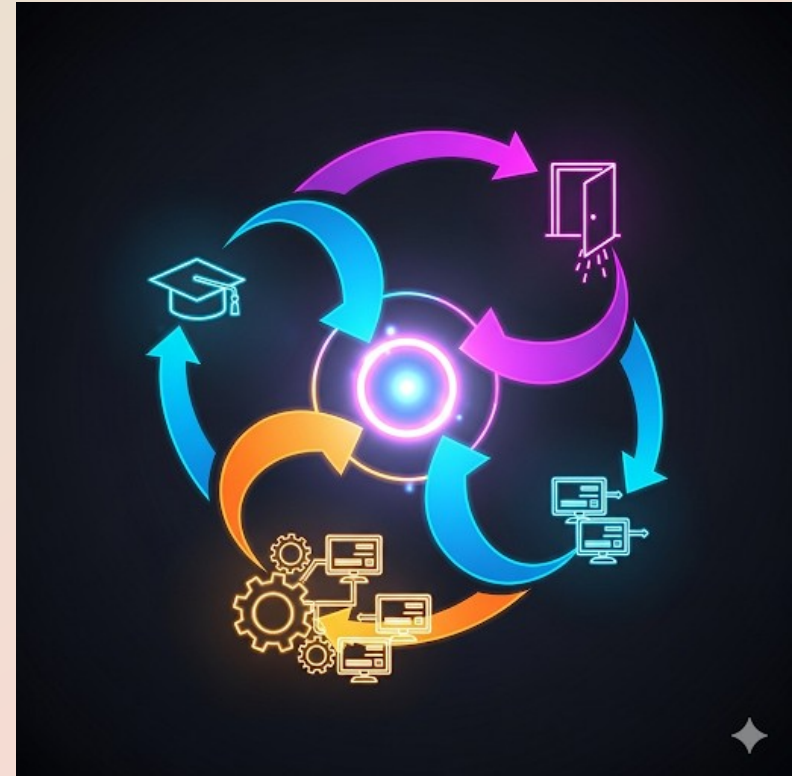
3r PDC

CURS 2025/2026

DEPARTAMENT D'ORIENTACIÓ

QUINA INFORMACIÓ ANEM A TRACTAR?

1. QUINA DECISIÓ PRENC?
2. QUINS ESTUDIS S'ADAPTEN A MI: AUTOCONEIXEMENT
3. QUINES OPCIONS TINC: ITINERARIS
4. AUTOORIENTACIÓ



1. QUINA DECISIÓ PRENC?

- PROJECTE DE VIDA PERSONAL I PROFESSIONAL



Es tracta d'un viatge que cal preparar amb responsabilitat.

És imprescindible pensar en el futur que desitgem, per a dissenyar el present, que ens porte aconseguir-ho.

ELEMENTS QUE PODEN INFLUIR EN LA PRESA DE DECISIONS

FAMÍLIA

Professions de familiars i expectatives.

PSICOLÒGICS I PERSONALS

Edat, capacitats, personalitat, motivació d'èxit i autoestima.

SOCIALS

Moda, estereotips, amistats i mercat laboral proper.

ECONÒMICS

Lloc on estudiar, situació familiar i perspectives de la professió.

EDUCATIUS

Rendiment acadèmic i condicions d'accés.

2. QUINS ESTUDIS S'ADAPTEN A MI?

AUTOCONEIXEMENT

1. COM SÓC?

- Personalitat: persona ordenada, reflexiva, creativa...

2. QUÈ SE FER?

- Habilitats i competències: liderar un grup, treballar en equip, calcular...

3. QUÈ ÉS IMPORTANT PER A MI?

- Valors: ajudar a persones, viatjar, guanyar diners, gaudir en el treball...

4. QUE M'AGRADA?

- Interessos: ciència, literatura, art, música, noves tecnologies...



CINE 0

CINE 1

CINE 2

CINE 3

CINE 5

CINE 6

7

8

A Ed. Infantil



B Ed. Primària



C Ed. Secundària Obligatòria



D Batxillerat



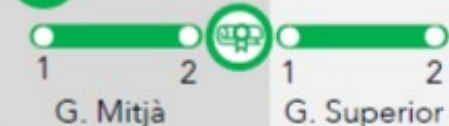
E Formació Professional



H Arts Plàstiques i Disseny



I Ensenyaments Esportius



F Sistema Universitari



J Ensenyaments Artístics



G Ensenyaments de Música i Dança



CINE 4
I altres certificats de professionalitat

K Ensenyaments d'Idiomes



ORIENTAT

AL SISTEMA EDUCATIU

Simbologia

A Ensenyaments

Titulació

Prova d'Accés

.... De [color] a...

CINE: Classificació Internacional Normalitzada de l'Educació.

Dep. Orientació IES Berenguer D.

@OrientacioBD

3. QUINES OPCIONES TINC?



3.1. EN ACABAR 3r PDC

3.2. EN ACABAR 4t PDC

-

3.1. EN ACABAR 3r PDC

- ⇒ **Promoció de curs** a 4t PDC
- ⇒ **Repetir curs** en 3ESO
- ⇒ **Promoció negativa a 4ESO** (si ja has repetit 3ESO)
- ⇒ **Cursar CFGBàsic** Cal obtindre consell orientador
- ⇒ **Món laboral:** labora

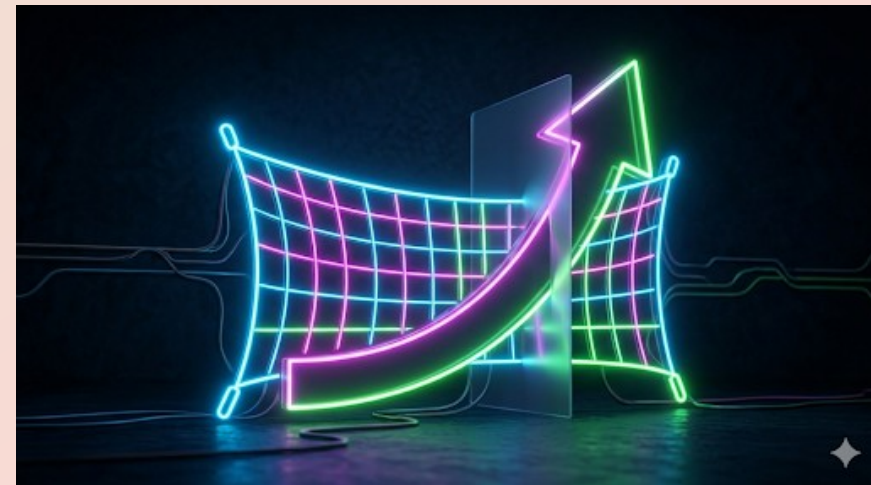
CFGB – Cicle Formatiu Grau Bàsic

- Requisites:

Consell orientador de l'equip docent

Tindre 16, 15 o 17 anys

- Organitzat en famílies professionals
- Permet l'accés al cicles formatius de Grau Mitjà
- Possibilita l'obtenció del títol d'ESO
- Oferta de títols: [Dossier cicles formatius](#)
- Sol·licitud d'amissió: **per determinar**



PROVA D'ACCÉS A CICLES FORMATIUS DE GRAU MITJÀ



REQUISIT: 17 anys o complir-los al curs present. / No dona el títol de Graduat en Secundària.

Estructura de prova

- Part lingüística
 - a) Llengua i literatura (castellà o valencià, a triar)
 - b) Anglès
- Part social: Ciències Socials, Geografia i Història
- Part científic-matemàtic-tècnica
 - a) Matemàtiques
 - b) Ciències Naturals
 - c) Tractament de la informació i competència digital

DATES IMPORTANTS:

Inscripcions: del 23 al 31 de març

Data de les proves: 19 i 20 de maig

Exemples de proves

4t PDC

CURS 4t ESO - PDC	
Àmbit Lingüístic i Social:	
 Valencià: Llengua i Literatura	→ 9
 Llengua Castellana i Literatura	
 Geografia i Història	
Àmbit Científic:	
 Matemàtiques	→ 9
 Biologia i Geologia	
 Física i Química	
Àmbit Pràctic:	
 Tecnologia	→ 4
 Digitalització	
 Expressió Artística	
Llengua Estrangera  	— 3
Educació Física  	— 2
Educació en Valors Cívics i Ètics 	— 1
1 optativa 	— 2
Religió o Atenció educativa  	— 1

MATÈRIES DE MODALITAT 4t ESO

- 2a Llengua Estrangera (Francès o Italià?)
- Biologia i Geologia

- Economia i Emprenedoria
- Expressió artística
- Física i Química
- Formació i Orientació Personal i Professional (FOPP)
- Llatí
- Música
- Tecnologia
- Digitalització

Has de fer una tria només per a la matrícula.

Aclariment: cursaràs el pla d'estudis del PDC



Optatives

4t

- 2a Llengua Estrangera (Francès, **Alemanya?** o **Italià?**)
 - Anglès oral
-
- Filosofia
 - Arts escèniques
 - Mindfulness
 - Robòtica
 - Disseny i impressió 3D
 - Matemàtiques TIC
 - Informàtica
 - Taller de ràdio

4t ESO

(en cas de promoció negativa)

Caràcter Orientador, pensant en les diferents modalitats de batxiller i en els diferents cicles de FP. Cal elegir les matèries de modalitat i l'optativa que més s'adeqüe als estudis posteriors que faràs.

Cal triar...

- **Tres matèries de modalitat.**
- **Matemàtiques** (dos opcions diferenciades).

Religió – Atenció educativa: la seua qualificació no contarà com a nota mitja.

MATEMÀTIQUES

4t ESO

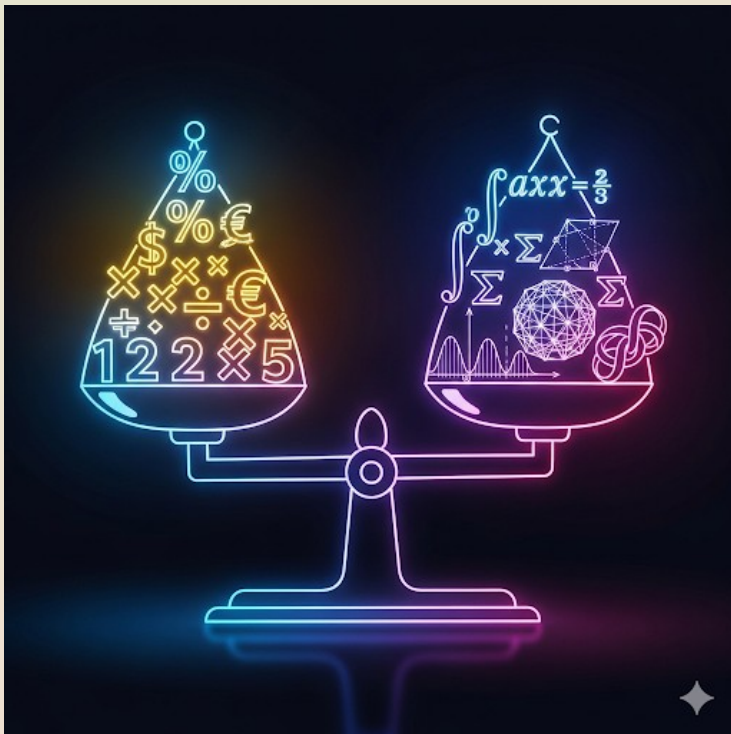
En cas de promoció negativa

- **MATEMÀTIQUES B**

*Orientat a batxiller amb matemàtiques:
CIENTÍFIC, CCSS i GENERAL*

- **MATEMÀTIQUES A**

*Orientat a batxiller sense
matemàtiques*: HUMANÍSTIC I ARTS
CICLES FORMATIUS DE GRAU MITJÀ
ALTRES ESTUDIS ARTÍSTICS*



MATÈRIES DE MODALITAT 4t ESO (en cas de promoció negativa)

- 2a Llengua Estrangera (Francès o Italià?)
- Biologia i Geologia
- Economia i Emprenedoria
- Expressió artística
- Física i Química
- Formació i Orientació Personal i Professional (FOPP)
- Llatí
- Música
- Tecnologia
- Digitalització

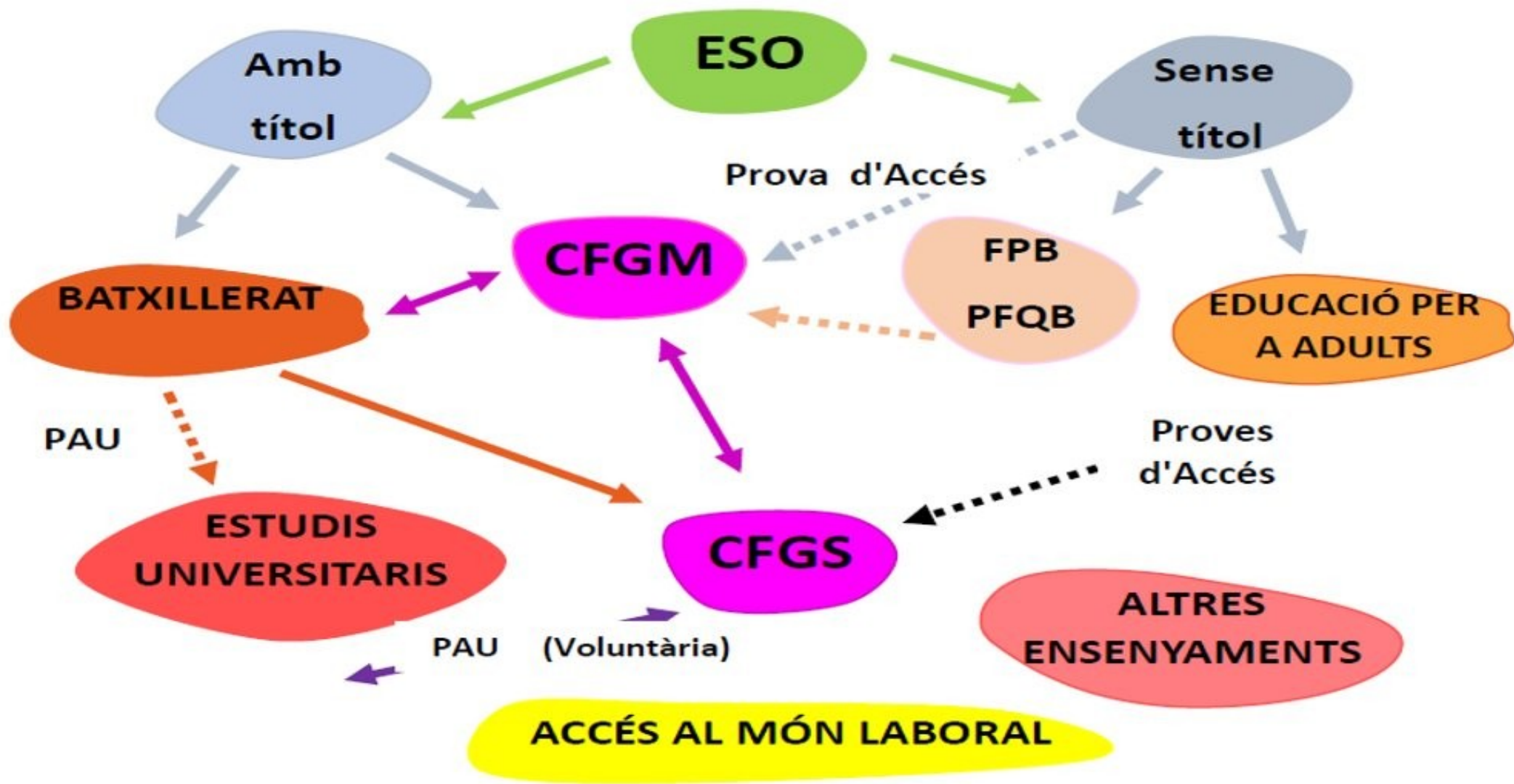
3 MATÈRIES A CURSAR

**3 HORES SETMANALS
CADASCUNA**



3.2. EN ACABAR 4t PDC







AMB TÍTOL D'ESO

El títol d'ESO es pot **obtindre** des de:

- ⇒ **4t ESO**
- ⇒ **4t PDC**
- ⇒ **CFGBàsic**

Amb el títol d'ESO pot **accedir** a:

Batxiller (recomanació: sols des de 4t ESO)

FP de Grau mitjà

Ensenyaments artístics i esportius de grau mitjà

Món laboral.





SENSE TÍTOL D'ESO

- ⇒ **PROVA D'ACCÉS A CICLES FORMATIUS GRAU MITJÀ: 17 anys**
- ⇒ **EDUCACIÓ PERSONES ADULTES: 18 anys**
- ⇒ **CURSOS LABORA: persones desocupades majors de 16 anys.**

B. OPCIONS EN FORMACIÓ PROFESSIONAL



DURADA: 2000h (2 cursos) - Títol de tècnic. Qualificació professional N2

▪ **CICLES FORMATIUS DE GRAU MITJÀ**

Si no es tenen els requisits acadèmics es pot accedir al cicle formatiu de grau mitjà amb la prova d'accés.







- **La formació professional és una formació pràctica i està enfocada a l'ocupació.**
- **Per a què serveix? Per a treballar com a tècnic/a o per a estudiar després un cicle formatiu de Grau Superior.**



OPCIONES DE FORMACIÓ PROFESSIONAL AL NOSTRE CENTRE



- **CICLES FORMATIUS DE GRAU MITJÀ**
 - MANTENIMENT ELECTROMECÀNIC
 - OPERACIONS DE LABORATORI
 - SISTEMES MICROINFORMÀTIC I XARXES

FAMÍLIA PROFESSIONAL		CICLES FORMATIUS Grau D		
		GRAU BÀSIC (TÈCNIC BÀSIC)	GRAU MITJÀ (TÈCNIC)	GRAU SUPERIOR (TÈCNIC SUPERIOR)
	ACTIVITATS FÍSQUES I ESPORTIVES 	<ul style="list-style-type: none"> ► <u>T.P.B. Accés i conservació en instal·lacions esportives</u> 	<ul style="list-style-type: none"> ► <u>T. Guia en el Medi natural i de Temps Lliure</u> 	<ul style="list-style-type: none"> ► <u>T.S. Condicionament Físic</u> ► <u>T.S. Ensenyament i Animació Socioesportiva</u>
	ADMINISTRACIÓ I GESTIÓ 	<ul style="list-style-type: none"> ► <u>T.P.B. Informàtica d'oficina</u> ► <u>T.P.B. Servicis administratius</u> 	<ul style="list-style-type: none"> ► <u>T. Gestió Administrativa</u> 	<ul style="list-style-type: none"> ► <u>T.S. Administració i Finances</u> ► <u>T.S. Assistència a la Direcció</u>
	AGRÀRIA 	<ul style="list-style-type: none"> ► <u>T.P.B. Activitats agropecuàries</u> ► <u>T.P.B. Agrojardineria i composicions florals</u> ► <u>T.P.B. Aprofitaments forestals</u> 	<ul style="list-style-type: none"> ► <u>T. Aprofitament i Conservació del Medi Natural</u> ► <u>T. Jardineria i Floristeria</u> ► <u>T. Producció Agroecològica</u> ► <u>T. Producció Agropecuària</u> 	<ul style="list-style-type: none"> ► <u>T.S. Gestió Forestal i del Medi Natural</u> ► <u>T.S. Paisatgisme i Medi Rural</u> ► <u>T.S. Ramaderia i Assistència en Sanitat Animal</u>

ACCÉS I PLACES RESERVADES

GRAU MITJÀ
Contingents descomptant les reserves

● RESERVES: 5% DIVERSITAT FUNCIONAL i
5% ESPORTISTES D'ELIT

80%

Accés Directe

● 40% ESO

● 40% GB

15%

PROVES
D'ACCÉS

5%

TÈCNICS
GM i GS

NOTES DE TALL DEL CURS ANTERIOR

Podeu consultar les notes de tall de curs passat al següent enllaç

[Notes de tall](#)

Heu de buscar per localitat l'IES que ofereix el cicle i mirar la columna tipus de plaça "ACC. DIR ESO/BAT" si accediu amb titulació o "PROVA D'ACCÉS" si accediu mitjançant la prova d'accés.

BELLREGUARD	IES JOAN FUSTER	QUÍMICA	OPERACIONES DE LABORATORI	Diurno/Ordinario	-	ACC. DIR. TEC.	-	-	Sense sol·licituds/ Sin sol·licitudes
BELLREGUARD	IES JOAN FUSTER	QUÍMICA	OPERACIONES DE LABORATORI	Diurno/Ordinario	-	ACC. DIR. TPB/TT	-	-	Sense sol·licituds/ Sin sol·licitudes
BELLREGUARD	IES JOAN FUSTER	QUÍMICA	OPERACIONES DE LABORATORI	Diurno/Ordinario	-	DEP. ELIT/DEP. ÉLITE	-	-	Sense sol·licituds/ Sin sol·licitudes
BELLREGUARD	IES JOAN FUSTER	QUÍMICA	OPERACIONES DE LABORATORI	Diurno/Ordinario	5	PROVA ACCÉS/PRUEBA ACCESO			-
BELLREGUARD	IES JOAN FUSTER	QUÍMICA	OPERACIONES DE LABORATORI	Diurno/Ordinario	5,8	ACC. DIR. ESO/BAT/ACC. DIR.	NO		-

BELLREGUARD	IES JOAN FUSTER	INFORMÁTICA Y COMUNICACI	SISTEMAS MICROINFOR MÁTICOS Y	Diurno/Ordina rio	-	DEP. ELIT/DEP. ÉLITE	-	-
BELLREGUARD	IES JOAN FUSTER	INFORMÁTICA Y COMUNICACI	SISTEMAS MICROINFOR MÁTICOS Y	Diurno/Ordina rio	-	DISCAPACITA T/DISCAPACI TADO	-	-
BELLREGUARD	IES JOAN FUSTER	INFORMÁTICA Y COMUNICACI	SISTEMAS MICROINFOR MÁTICOS Y	Diurno/Ordina rio	5,3	ACC. DIR. TPB/TT		SI
BELLREGUARD	IES JOAN FUSTER	INFORMÁTICA Y COMUNICACI	SISTEMAS MICROINFOR MÁTICOS Y	Diurno/Ordina rio	6,3	ACC. DIR. ESO/BAT/ACC . DIR.	SI	
BELLREGUARD	IES JOAN FUSTER	INFORMÁTICA Y COMUNICACI	SISTEMAS MICROINFOR MÁTICOS Y	Diurno/Ordina rio	6,5	PROVA ACCÉS/PRUEB A ACCESO		
BELLREGUARD	IES JOAN FUSTER	INSTALACIÓN Y MANTENIMIE	MANTENIMIE NTO ELECTROMECA	Diurno/Ordina rio	-	ACC. DIR. TEC.	-	-
BELLREGUARD	IES JOAN FUSTER	INSTALACIÓN Y MANTENIMIE	MANTENIMIE NTO ELECTROMECA	Diurno/Ordina rio	-	DEP. ELIT/DEP. ÉLITE	-	-
BELLREGUARD	IES JOAN FUSTER	INSTALACIÓN Y MANTENIMIE	MANTENIMIE NTO ELECTROMECA	Diurno/Ordina rio	5,1	PROVA ACCÉS/PRUEB A ACCESO		
BELLREGUARD	IES JOAN FUSTER	INSTALACIÓN Y MANTENIMIE	MANTENIMIE NTO ELECTROMECA	Diurno/Ordina rio	6,1	ACC. DIR. TPB/TT		SI
BELLREGUARD	IES JOAN FUSTER	INSTALACIÓN Y MANTENIMIE	MANTENIMIE NTO ELECTROMECA	Diurno/Ordina rio	6,2	ACC. DIR. ESO/BAT/ACC . DIR.	SI	

C. ACCÉS AL MÓN LABORAL

CURSOS LABORA:
persones desocupades majors 16 anys.

RECURSOS D'ORIENTACIÓ LA SAFOR

Busque Formació

General **Estic en desocupació** Estic en actiu Plans de formació Altres programes formatius Formació On-line

Certificats de Professionalitat Competències clau Acreditació de l'experiència

Estic en desocupació

Formació Professional per a l'ocupació
(prioritàriament per a persones
desocupades)

Com m'inscric?

Programació de cursos

Cursos dels Centres Públics que imparteixen Formació per a l'Ocupació

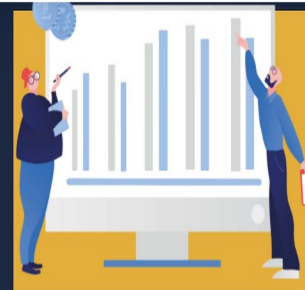
Aquesta pàgina informa de la programació de les accions de formació professional per a l'ocupació impartides en Labora Formació i en els centres integrats públics de Formació Professional.

Recorda que l'inici dels cursos és una previsió. Per a més informació contacta amb Labora Formació correspondent



Formació

La millora i ampliació de la teua **formació** és essencial per a desenvolupar el teu objectiu professional, per accedir en millors condicions al mercat de treball actual i incrementar la teua productivitat. Ací podràs consultar alguns dels **recursos formatius** i els diferents tipus de formació que s'ofereixen i els centres on s'imparteixen.



Empleabilitat

Les teues **aptituds i actituds** són fonamentals per a determinar la teua adequació al mercat de treball. Identificar-les, conèixer-les i potenciar-les, faran que et convertisques en un/a bon/a professional del Segle XXI. Ací et deixem una sèrie de recursos que podràs consultar per a dur a terme aquesta millora, així com les eines necessàries per a la teua **Recerca Activa d'Ocupació**



Empreniment

Has pensat alguna vegada en crear **el teu propi negoci**? Tens una **inquietud emprendedora** però encara no has definit la teua idea? Ací trobaràs recursos que et permetran avaluar les teues competències emprendedores, analitzar la teua idea i transformar-la en un model de negoci sostenible.

> **Abans d'emprendre**

<https://labora.gva.es/es/web/labora-formacio/programacion-de-cursos>

[ACCÉS e-Orienta](#)

4. AUTOORIENTACIÓ

<https://www.elorienta.com/movil/index.php>





Curs: 2025-26

Ús exclusiu alumnes ... IES JOAN FUSTER - BELLREGUARD

Universitat

Altres estudis

Qüestionari

Títols - Itineraris
Ley LomLoe y FP

FP Superior

Grau Mitjà

FP Bàsica

Informació

PREGUNTES / DUBTES?





IES JOAN FUSTER DE BELLREGUARD

DEPARTAMENT D'ORIENTACIÓ