



PROGRAMA D'ORIENTACIÓ



CURS 2022/2023

DEPARTAMENT D'ORIENTACIÓ

DESPRÉS DE L'ESO, QUÈ?



QUINA INFORMACIÓ ANEM A TRACTAR?

1. QUINA DECISIÓ PRENC?
2. QUINS ESTUDIS S'ADAPTEN A MI: AUTOCONEIXEMENT
3. QUINES OPCIONS TINC: ITINERARIS
4. AUTOORIENTACIÓ



ASPECTES A TINDRE EN COMPTE:

PROJECTE DE VIDA PERSONAL I PROFESSIONAL



1. QUINA DECISIÓ PRENC?

Es tracta d'un viatge que cal preparar amb responsabilitat.

És imprescindible pensar en el futur que desitgem, per a dissenyar el present, que ens porte aconseguir-ho.

ELEMENTS QUE PODEN INFLUIR EN LA PRESA DE DECISIONS

FAMÍLIA

Professions de familiars i expectatives.

PSICOLÒGICS I PERSONALS

Edat, capacitats, personalitat, motivació d'èxit i autoestima.

SOCIALS

Moda, estereotips, amistats i mercat laboral proper.

ECONÒMICS

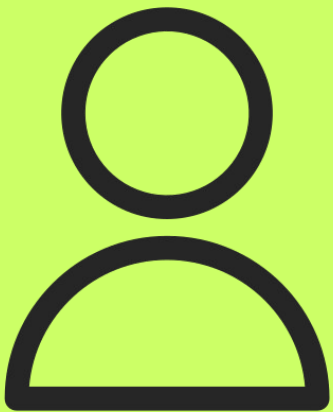
Lloc on estudiar, situació familiar i perspectives de la professió.

EDUCATIUS

Rendiment acadèmic i condicions d'accés.

2. QUINS ESTUDIS S'ADAPTEN A MI?

AUTOCONEIXEMENT



1. COM SÓC?

- Personalitat: persona ordenada, reflexiva, creativa...

2. QUÈ SE FER?

- Habilitats i competències: liderar un grup, treballar en equip, calcular...

3. QUÈ ÉS IMPORTANT PER A MI?

- Valors: ajudar a persones, viatjar, guanyar diners, gaudir en el treball...

4. QUE M'AGRADA?

- Interessos: ciència, literatura, art, música, noves tecnologies...

3. QUINES OPCIONS TINC?

OFERTA FORMATIVA



AMB EL TÍTOL DE GRADUAT EN ESO PUC OPTAR A:

1. BATXILLERAT

2. FORMACIÓ PROFESSIONAL

- Cicles Formatius Grau Mitjà

3. ENSENYAMENTS DE RÈGIM ESPECIAL

- Arts plàstiques i disseny
- Ensenyaments esportius
- Ensenyaments de música i dansa

3. QUINES OPCIONES TINC?

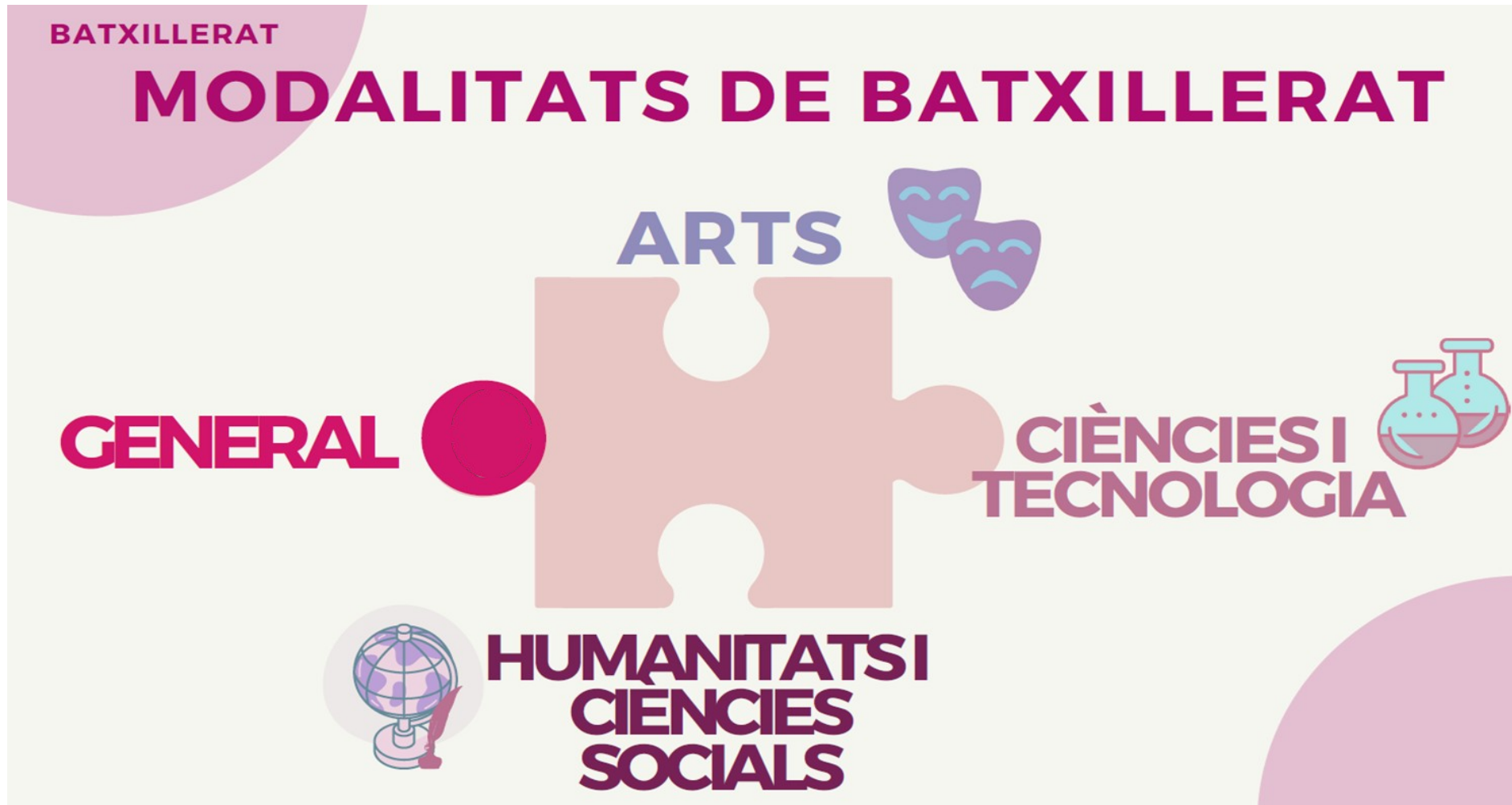
OFERTA FORMATIVA



SENSE EL TÍTOL DE GRADUAT EN ESO PUC OPTAR A:

1. **PROVA D'ACCÉS A CICLES FORMATIUS GRAU MITJÀ**
2. **EDUCACIÓ PERSONES ADULTES:** 18 anys o 17 anys amb contracte laboral.
3. **CURSOS LABORA:** persones desocupades majors de 16 anys.
4. **FORMACIÓ PROFESSIONAL BÀSICA 2^a OPORTUNITAT:** 17 anys.

1. BATXILLERAT



ORGANITZACIÓ 1r CURS BATXILLERAT

ASSIGNATURES COMUNES (5) 3h

- Educació Física
- Filosofia
- Valencià: Llengua i Literatura I
- Llengua Castellana i Literatura I
- Llengua Estrangera I

ASSIGNATURES DE MODALITAT (3) 4h

- Depenen de la modalitat triada

ASSIGNATURA OPTATIVA (1) 4h

- De les ofertades pel centre
- 

MODALITAT CIÈNCIES I TECNOLOGIA 1r BAT

ASSIGNATURES COMUNS (5)

- Educació Física
- Filosofia
- Valencià: Llengua i Literatura I
- Llengua Castellana i Literatura I
- Llengua Estrangera I

ASSIGNATURES DE MODALITAT (3)

- **Matemàtiques I** (obligatòriament)
- Una entre **Tecnologia i Enginyeria** o **Física i Química**
- Una entre **Biologia, Geologia i CC Ambientals** o **Dibuix Tècnic I**

ASSIGNATURA OPTATIVA (1)

- De les ofertades pel centre

MODALITAT HUMANITATS I CIÈNCIES SOCIALS 1r BAT

ASSIGNATURES COMUNS (5)

- Educació Física
- Filosofia
- Valencià: Llengua i Literatura I
- Llengua Castellana i Literatura I
- Llengua Estrangera I

ASSIGNATURES DE MODALITAT HUMANITATS (3)

- **Llatí I** (obligatòriament)
- Una entre **Grec I** o **Economia**
- Una entre **Literatura Universal** o **Història del Món Contemporani**

ASSIGNATURES DE MODALITAT CC SOCIALS (3)

- **Matemàtiques CCSS I** (obligatòriament)
- Una entre **Grec I** o **Economia**
- Una entre **Literatura Universal** o **Història del Món Contemporani**

ASSIGNATURA OPTATIVA (1)

- De les ofertades pel centre

MODALITAT GENERAL 1r BAT

ASSIGNATURES COMUNS (5)

- Educació Física
- Filosofia
- Valencià: Llengua i Literatura I
- Llengua Castellana i Literatura I
- Llengua Estrangera I

ASSIGNATURES DE MODALITAT (3)

- **Matemàtiques Generals** (obligatòriament)
- Una entre **Economia EAE, Llatí, Tecnologia i Enginyeria o FiQ**
- Una entre **Biologia, Geologia i CC Ambientals, Dibuix Tècnic I, Literatura Universal o Història del Món Contemporani**

ASSIGNATURA OPTATIVA (1)

- De les ofertades pel centre

OPTATIVES 1r BAT

ASSIGNATURA OPTATIVA (1)

- Biologia humana
- Francés
- Italià
- Informàtica
- Psicologia
- Geografia i Història Valencianes
- Gestió i Projectes d'Empreneduria

MODALITAT ARTS 1r BAT (no s'oferta a l'IES)

ASSIGNATURES COMUNS (5)

- Educació Física
- Filosofia
- Valencià: Llengua i Literatura I
- Llengua Castellana i Literatura I
- Llengua Estrangera I

ASSIGNATURES DE MODALITAT ARTS ESCÈNIQUES (3)

- Anàlisi musical I o Arts escèniques I (obligatòriament)
- Dos entre Cor i tècnica vocal I, Llenguatge i pràctica musical, Cultura audiovisual, matèria de modalitat no cursada.

ASSIGNATURES DE MODALITAT ARTS GRÀFIQUES (3)

- Dibuix artístic i (obligatòriament)
- Dos entre Volum, Cultura audiovisual, Projectes artístics, Dibuix tècnic aplicat a les arts plàstiques I

ASSIGNATURA OPTATIVA (1)

- De les ofertades pel centre

MODALITAT CIÈNCIES I TECNOLOGIA 2n BAT

ASSIGNATURES COMUNS (5)

- Història d'Espanya
- Història de la Filosofia
- Valencià: Llengua i Literatura II
- Llengua Castellana i Literatura II
- Llengua Estrangera II

ASSIGNATURES DE MODALITAT (3)

- **Matemàtiques II** (obligatòriament)
- Dos entre **Tecnologia i Enginyeria, Física, Química, Biologia, Geologia i CC Ambientals o Dibuix Tècnic II**

ASSIGNATURA OPTATIVA (1)

- De les ofertades pel centre

MODALITAT HUMANITATS I CIÈNCIES SOCIALS 2n BAT

ASSIGNATURES COMUNS (5)

- Història d'Espanya
- Història de la Filosofia
- Valencià: Llengua i Literatura II
- Llengua Castellana i Literatura II
- Llengua Estrangera II

ASSIGNATURES DE MODALITAT HUMANITATS (3)

- **Llatí II** (obligatòriament)
- Dos entre **Grec II, Geografia, Història de l'Art o Empresa i Disseny de models de negoci.**

ASSIGNATURES DE MODALITAT CC SOCIALS (3)

- **Matemàtiques CCSS II** (obligatòriament)
- Dos entre **Grec II, Geografia, Història de l'Art o Empresa i Disseny de models de negoci.**

ASSIGNATURA OPTATIVA (1)

- De les ofertades pel centre

CALENDARI BATXILLERAT



*En les modalitats de batxillerat de l'institut, hi ha places disponibles per a tot l'alumnat que faça la sol·licitud d'admissió dins del termini establert.

1. SOL·LICITUD DEL 4 AL 12 DE MAIG

Web: telematricula gva
→ Procés d'admissió
(pares)

2. LLISTES ADMESOS

- Provisionals: 13 JULIOL
- Definitives: 24 JULIOL

3. MATRÍCULA

Telemàtica: 24 - 27 JULIOL
Presencial: 25 - 28 JULIOL



2. FORMACIÓ PROFESSIONAL



- **CICLES FORMATIUS DE GRAU MITJÀ**





DURADA: 2000h (2 cursos) - Títol de tècnic. Qualificació professional N2

REQUISITS ACADÈMICS:

- Graduat en ESO
- Títol Professional Bàsic
- Títol de batxillerat
- Títol universitari
- Títol tècnic superior de formació professional

Si no es tenen els requisits acadèmics es pot accedir al cicle formatius de grau mitjà:

- Has de tindre complits els **17 anys o complir-los al curs present** i presentant-se a la **PROVA D'ACCÉS a cicles de Grau Mitjà**.

FAMÍLIA PROFESSIONAL	CICLES FORMATIUS			
	GRAU BÀSIC (TÈCNIC BÀSIC)	GRAU MITJÀ (TÈCNIC)	GRAU SUPERIOR (TÈCNIC SUPERIOR)	
	ACTIVITATS FÍSQUES I ESPORTIVES	<ul style="list-style-type: none"> ▶ <u>T.P.B. Accés i conservació en instal·lacions esportives</u> 	<ul style="list-style-type: none"> ▶ <u>T. Guia en el Medi natural i de Temps Lliure</u> 	<ul style="list-style-type: none"> ▶ <u>T.S. Condicionament Físic</u> ▶ <u>T.S. Ensenyament i Animació Socioesportiva</u>
	ADMINISTRACIÓ I GESTIÓ	<ul style="list-style-type: none"> ▶ <u>T.P.B. Informàtica d'oficina</u> ▶ <u>T.P.B. Servicis administratius</u> 	<ul style="list-style-type: none"> ▶ <u>T. Gestió Administrativa</u> 	<ul style="list-style-type: none"> ▶ <u>T.S. Administració i Finances</u> ▶ <u>T.S. Assistència a la Direcció</u>
	AGRÀRIA	<ul style="list-style-type: none"> ▶ <u>T.P.B. Activitats agropecuàries</u> ▶ <u>T.P.B. Agrojardineria i composicions florals</u> ▶ <u>T.P.B. Aprofitaments forestals</u> 	<ul style="list-style-type: none"> ▶ <u>T. Aprofitament i Conservació del Medi Natural</u> ▶ <u>T. Jardineria i Floristeria</u> ▶ <u>T. Producció Agroecològica</u> ▶ <u>T. Producció Agropecuària</u> 	<ul style="list-style-type: none"> ▶ <u>T.S. Gestió Forestal i del Medi Natural</u> ▶ <u>T.S. Paisatgisme i Medi Rural</u>
	ARTS GRÀFIQUES	<ul style="list-style-type: none"> ▶ <u>T.P.B. Arts gràfiques</u> 	<ul style="list-style-type: none"> ▶ <u>T. Impressió Gràfica</u> ▶ <u>T. Preimpressió Digital</u> 	<ul style="list-style-type: none"> ▶ <u>T.S. Disseny i Edició de Publicacions Impreses i Multimèdia</u> ▶ <u>T.S. Disseny i Gestió de la Producció Gràfica</u>

CALENDARI CICLES FORMATIUS



1. ADMISSIÓ TELEMÀTICA

22 AL 30 DE MAIG

Web: telematricula.gva

→ Procés d'admissió
(pares)

2. CERTIFICACIÓ

Presentació certificació
requisits acadèmics FINS AL
3 DE JULIOL

3. LLISTES

- Provisionals: 7 JULIOL
- Definitives: 20 JULIOL

4. MATRÍCULA

Telemàtica: 20 - 26 JULIOL
Presencial: 21 - 27 JULIOL



ACCÉS I PLACES RESERVADES

Directe.

- Títol d'ESO (60%)
- Títol Formació Professional Bàsica: nota mitjana de 1r i 2n de FPB. (20%)

Mitjançant PROVA D'ACCÉS (20% de les places)

Es reserven places per a discapacitat i esportistes d'elit (un 5% de les places per a cadascun).



NOTES DE TALL DEL CURS ANTERIOR

Podeu consultar les notes de tall de curs passat al següent enllaç

[Admissió cicles formatius](#)

Heu de buscar per localitat l'IES que ofereix el cicle i mirar la columna tipus de plaça "ACC. DIR ESO/BAT" si accediu amb titulació o "PROVA D'ACCÉS" si accediu mitjançant la prova d'accés.

LOCALITAT LOCALIDAD	REC C O	NOM CENTRE NOMBRE CENTRO	NOM FAMÍLIA NOMBRE FAMILIA	D. CICLE LE CO D. D. CICLE	NOM CICLE NOMBRE CICLO	CURS CURSO	TO R N TURN O	NOTA MITJANA NOTA MEDIA	TIPUS DE PLAÇA TIPO DE PLAZA
BELLREGUARD	02 04	IES JOAN FUSTER	INSTAL·LACI Ó I MANTENIME	212 103	MANTENIMENT ELECTROMECÀNIC	1CFM	Diurn Ordinari	.	ESPORTISTA ELIT DEPORTISTA ÉLITE
BELLREGUARD	02 04	IES JOAN FUSTER	INSTAL·LACI Ó I MANTENIME	212 103	MANTENIMENT ELECTROMECÀNIC	1CFM	Diurn Ordinari	.	DISCAPACITAT DISCAPACITADO
BELLREGUARD	02 04	IES JOAN FUSTER	INSTAL·LACI Ó I MANTENIME	212 103	MANTENIMENT ELECTROMECÀNIC	1CFM	Diurn Ordinari	.	PROVA ACCÉS PRUEBA ACCESO
BELLREGUARD	02 04	IES JOAN FUSTER	INSTAL·LACI Ó I MANTENIME	212 103	MANTENIMENT ELECTROMECÀNIC	1CFM	Diurn Ordinari	6,00	ACC. DIR. ESO/BATACC. DIR. ESO/BAC
BELLREGUARD	02 04	IES JOAN FUSTER	INSTAL·LACI Ó I MANTENIME	212 103	MANTENIMENT ELECTROMECÀNIC	1CFM	Diurn Ordinari	6,25	ACC. DIR. TPR/TT

ACCÉS ALS CICLES DE GRAU SUPERIOR DES DEL GRAU MITJÀ

Amb el títol del Grau Mitjà podeu accedir als cicles formatius de Grau Superior

En el accés al Grau Superior tindran prioritats els títols de Grau Mitjà de la mateixa família professional

En el web d'admissió, a l'apartat "criteris de prioritats per a l'admissió" podeu comprovar les prioritats per a cada títol de Grau Superior

[Admissió cicles formatius](#)

OFERTA FORMATIVA IES JOAN FUSTER

FORMACIÓ PROFESSIONAL:

CENTRE	FAMÍLIA PROFESSIONAL	FORMACIÓ PROFESSIONAL BÀSICA	CICLE FORMATIU GRAU MITJÀ	CICLE FORMATIU GRAU SUPERIOR
IES JOAN FUSTER (BELLREGUARD)	INSTAL·LACIÓ I MANTENIMENT	INSTAL·LACIONS ELÈCTROTÈCNiques I MECÀNICA	MANTENIMENT ELÈCTROMECÀNIC	MECATRÒNICA INDUSTRIAL

1. PROVA D'ACCÉS A CICLES FORMATIUS DE GRAU MITJÀ

REQUISIT: 17 anys o complir-los al curs present. / No dona el títol de Graduat en Secundària.



Calendari 2023

▶ INSCRIPCIÓ en centres **(del 20 al 31 de març de 2023):**

▶ Les sol·licituds es poden presentar per **correu electrònic** a la secretaria dels centres docents:

▶ Grau Mitjà

▶ Grau Superior

▶ Llistats de persones que han de realitzar la prova en un altre centre: 26 d'abril

▶ Llistes provisionals de persones admeses: **del 26 al 28 d'abril**

▶ Llistes definitives de persones admeses i excloses: **5 de maig**

▶ **PROVES: 22 i 23 de maig**

▶ Llistes provisionals de qualificacions: **1 de juny**

▶ Entrega de documentació justificativa d'exempció: del 21 de març al 30 de juny

▶ Llistes definitives de qualificacions: **8 de juny**

▶ Lliurament de certificats de la prova: **del 7 de juny al 3 de juliol.**

ESTRUCTURA PROVA D'ACCÉS A CICLE FORMATIU DE GRAU MITJÀ

1. Part lingüística

- Llengua i literatura (castellana o valenciana)
- Anglès

2. Part social

- Ciències socials, geografia i història.

3. Part científica-matemàtica-tècnica

- Matemàtiques.
- Ciències naturals.
- Tractament de la informació i competència digital.



Cognoms i Nom	
NIF/NIE	

**PROVA D'ACCÉS A CICLES FORMATIUS DE GRAU MITJÀ
MAIG 2022
PART COMUNA: VALENCIÀ
Duració: 1 hora**

Instruccions generals:

- Mantinga el seu NIF/NIE en lloc visible durant la realització de la prova.
- Llija detingudament el text, qüestions o enunciats.
- Tinga cura de la presentació i l'ortografia.
- Revise la prova abans de lliurar-la.
- Els criteris de qualificació es troben escrits en cada pregunta.

I DESPRÉS DE BATXILLERAT, QUÈ?



1. ACCÉS A LA UNIVERSITAT

2. FORMACIÓ PROFESSIONAL – CICLE FORMATIU GRAU SUPERIOR

1. ACCÉS A LA UNIVERSITAT (A partir de 2024)

S'estableix un sistema d'accés a la universitat basat en la

QUALIFICACIÓ DE BATXILLERAT i

UNA PROVA D'ACCÉS

1. ACCÉS A LA UNIVERSITAT

ESTRUCTURA 2023:

PAU 2 PARTS

```
graph TD; A[PAU 2 PARTS] --> B[GENERAL]; A --> C[ESPECÍFICA];
```

GENERAL

Es de caràcter obligatori i te validesa indefinida.

1. Castellà
2. Valencià
3. Llengua estrangera
4. Història d'Espanya
5. Assignatura de modalitat de 2n BAT.

ESPECÍFICA

Es voluntària i te validesa per als dos cursos següents a la realització de la PAU.

Et pots examinar d'un màxim de 4 assignatures de modalitat de 2n de batxillerat (diferents a l'escollida en la fase general).

2. FORMACIÓ PROFESSIONAL – CICLE FORMATIU GRAU SUPERIOR

▪ CICLES FORMATIUS DE GRAU SUPERIOR

DURADA: 2000h (2 cursos) - Títol de tècnic superior. Qualificació professional N3

REQUISITS:

- Batxillerat
- Títol Tècnic (TT)/ Títol Tècnic Superior (TTS)
- PROVA D'ACCÉS (més de 19 anys o complir-los en l'any natural)

OFERTA FORMATIVA IES JOAN FUSTER

FORMACIÓ PROFESSIONAL:

CENTRE	FAMÍLIA PROFESSIONAL	FORMACIÓ PROFESSIONAL BÀSICA	CICLE FORMATIU GRAU MITJÀ	CICLE FORMATIU GRAU SUPERIOR
IES JOAN FUSTER (BELLREGUARD)	INSTAL·LACIÓ I MANTENIMENT	INSTAL·LACIONS ELEC-TROTÈCNIQUES I MECÀNICA	MANTENIMENT ELEC-TROMECAÒNIC	MECATRÒNICA INDUSTRIAL

5. AUTOORIENTACIÓ

<https://www.elorienta.com/movil/index.php>



El Orienta



• OrientaLine



RECURS DES DE L'INSTITUT



Universidad
Grados
Universidades

Otros estudios
E. Artísticas Sup.
Máster
Otros estudios

Cuestionarios
1. Orientación
2. Si estás en Bachi.
3. Profesiones
4. Intelig. Emocional nuevo
5. Inteligs. Múltiples nuevo

Títulos - Itinerarios
Ley LomLoe y FP nuevo
Catálogo Títulos
Itinerarios
LomLoe | FP nuevo

FP Superior
Títulos de FP
Centros
¡Te ayudo!
Cursos de
Especialización

FP Medio
Títulos de FP
Centros
¡Te ayudo!
Cursos de
Especialización

FP Básica
Títulos de FP
Centros

Información
Preinscripción Uni.
Becas
Datos y cifras
Grados
FP

PONDERACIONS PAU 2024

Graus	Braques de coneixement	Assignatures de modalitat de 2n curs de batxillerat																				Idioma estranger																	
		Matemàtiques Aplicades C.Socials II	Fonaments Artístics	Llatí II	Matemàtiques II	Biologia	Física	Química	Geologia i Ciències Ambientals	Dibuix Tècnic II	Arts Escèniques II	Cultura Audiovisual II *	Disseny	Empresa i Disseny de Models de Negoci	Història de l'Art	Història de la Filosofia	Grec II	Geografia	Tecnologia i Enginyeria II	Anàlisi Musical II	Cor i Tècnica Vocal II		Història de la Música i la Dansa	Literatura Dramàtica	Dibuix Artístic II	Dibuix Tècnic Aplicat a les Arts Plàstiques I i al D	Tècniques d'Expressió Gràficoplàstica	Ciències Generals **	Moviments culturals i Artístics **	Alemany, Anglès, Francès i Italià									
Biologia (UA, UV)	C	0,1			0,2	0,2	0,2	0,2	0,2																														
Bioquímica i Biologia Molecular (UJI)	C				0,2	0,2	0,2	0,2	0,1																														
Bioquímica i Ciències Biomèdiques (UV)	C				0,2	0,2	0,2	0,2	0,1																														
Biotecnologia (UMH, UPV, UV)	C				0,2	0,2	0,2	0,2	0,1										0,1																				
Ciència i Tecnologia dels Aliments (UPV)	C				0,2	0,2	0,2	0,2	0,1										0,1																				
Ciències Ambientals (UMH, UPV, UV)	C	0,2			0,2	0,2	0,2	0,2	0,2																														
Ciències del Mar (UA)	C				0,2	0,2	0,2	0,2	0,2																														
Ciències Gastronòmiques (UV)	C				0,2	0,2	0,2	0,2	0,1																														
Física (UV, UA)	C				0,2	0,1	0,2	0,1	0,1																														
Geologia (UA)	C				0,2	0,1	0,2	0,1	0,2																														
Matemàtiques (UA, UPV, UV). En la UPV no tenen el Grau però sí que forma part de Dobles Graus	C	0,1			0,2	0,1	0,2	0,1	0,1																														
Química (UA, UJI, UV)	C	0,1			0,2	0,2	0,2	0,2	0,2																														
Ciència i Tecnologia dels Aliments (UV)	CS				0,2	0,2	0,2	0,2	0,2										0,1																				
Ciències de l'Activitat Física i l'Esport (UMH)	CS				0,2	0,2	0,2	0,2	0,1											0,1		0,1																	
Farmàcia (UMH, UV)	CS				0,2	0,2	0,2	0,2	0,2																														
Fisioteràpia (UMH, UV)	CS				0,2	0,2	0,2	0,2	0,1																														
Infermeria (UA, UJI, UV)	CS				0,2	0,2	0,2	0,2	0,1																														
Logopèdia (UV, UA*)	CS	0,1			0,2	0,2	0,2	0,2	0,1																														
Medicina (UJI, UMH, UV, UA)	CS				0,2	0,2	0,2	0,2	0,1																														
Nutrició Humana i Dietètica (UA, UV)	CS				0,2	0,2	0,2	0,2	0,2																														
Odontologia (UV)	CS				0,2	0,2	0,2	0,2	0,1																														
Òptica i Optometria (UA, UV)	CS	0,1			0,2	0,2	0,2	0,2	0,1																														
Podologia (UMH, UV)	CS				0,2	0,2	0,2	0,2	0,1																														
Psicologia (UJI, UMH, UV)	CS	0,2			0,2	0,2	0,2	0,2	0,1																														
Teràpia Ocupacional (UMH)	CS	0,2			0,2	0,2	0,2	0,2	0,1																														
Arquitectura Tècnica (UA, UJI, UPV)	EA				0,2	0,1	0,2	0,1	0,1	0,2			0,1						0,1																				
Ciència de Dades (UPV, UV)	EA	0,1			0,2	0,2	0,2	0,2	0,1	0,2			0,1						0,1																				
Ciència i Tecnologia dels Aliments (UMH)	EA				0,2	0,2	0,2	0,2	0,2	0,2			0,1	0,1																									
Disseny Arquitectònic d'Interiors (UPV)	EA				0,2	0,1	0,2	0,1	0,1	0,2			0,2	0,2					0,1																				
Disseny i Desenvolupament Videojocs (UJI)	EA				0,2	0,1	0,2	0,1	0,1	0,2			0,2	0,2					0,1																				
Enginyeria Aeroespacial (UPV, UA*)	EA				0,2	0,1	0,2	0,2	0,1	0,2			0,1						0,1																				
Eng. Agroalimentària i Agroambiental (UMH)	EA	0,1			0,2	0,2	0,2	0,2	0,2	0,2			0,1	0,1					0,1																				
Eng. Agroalimentària i del Medi Rural (UPV)	EA	0,1			0,2	0,2	0,2	0,2	0,2	0,2			0,1	0,1					0,1																				

Aquestes ponderacions són les acordades per a totes les universitats públiques de la C. Valenciana.

Poden ser diferents en altres Comunitats

Taula de ponderacions 2024

NOTES DE TALL 2022-2023

- Universitat d'Alacant
- Universitat Miguel Hernández d'Elx
- Universitat de València
- Universitat Jaume I de Castelló
- Universitat Politècnica de València

[Informe Notes de Tall 2022-2023](#)

Informe 2022 - 2023

Dirección General de Universidades
Servicio de Regulación Universitaria

ADRECES D'INTERÈS – CICLES FORMATIUS

- **Dossier de cicles Conselleria d'Educació:**

<https://ceice.gva.es/va/web/formacion-profesional/oferta1>

- **Ensenyaments de música i dansa:**

<https://ceice.gva.es/va/web/enseanzas-regimen-especial/enseanzas-de-musica-y-danza>

<https://iseacv.gva.es/va/inicio>

- **Arts plàstiques i disseny:**

<https://ceice.gva.es/va/web/enseanzas-regimen-especial/enseanzas-de-artes-plasticas-y-diseno>

- **Pàgines web d'FP:**

<http://fpbide.com/es/>

<http://www.consejoasturiasfp.com/video.php>

<https://www.todofp.es/inicio.html>

ADRECES D'INTERÈS – UNIVERSITATS PÚBLIQUES VALENCIANES

- Universitat de València (UV) <https://www.uv.es/>
 - Universitat Politècnica de València (UPV) <http://www.upv.es/es>
 - Universitat Jaume I de Castelló (UJI) <https://www.uji.es/>
 - Universitat d'Alacant (UA) <https://www.ua.es/>
 - Universitat Miguel Hernández (UMH) <https://www.umh.es/>
-

ADRECES D'INTERÈS – ALTRES OPCIONS

- Bombers <https://www.bombersdv.es/es/>
- Guàrdia Civil <https://www.guardiacivil.es/es/institucional/serguacivil/ingresogc/index.html>
- Forces Armades <https://reclutamiento.defensa.gob.es/que-es-ser-militar/>

TORN OBERT DE PREGUNTES





IES JOAN FUSTER DE BELLREGUARD

DEPARTAMENT D'ORIENTACIÓ