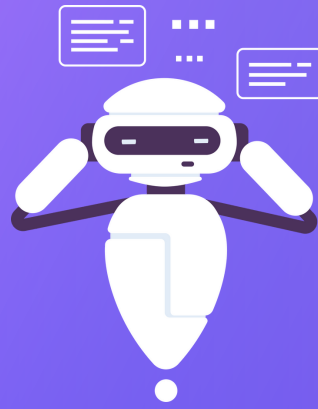


TECNOLOGÍA E INGENIERÍA I

DIRIGIDA A:

ALUMNADO DE BACHILLERATO CIENTÍFICO CUYO OBJETIVO SEA CURSAR EN LA UNIVERSIDAD GRADOS DE INGENIERÍA O ARQUITECTURA

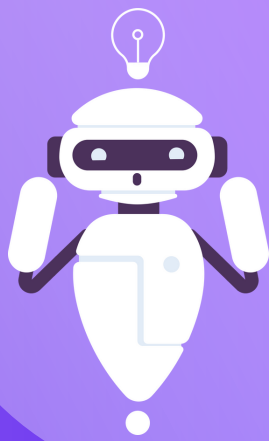


HORAS SEMANALES: 4 H

ORGANIZACIÓN DE LAS CLASES:

- **INTRODUCCIÓN TEÓRICA DE CADA BLOQUE**
- **TRABAJO PRÁCTICO**

CONTENIDOS POR BLOQUES

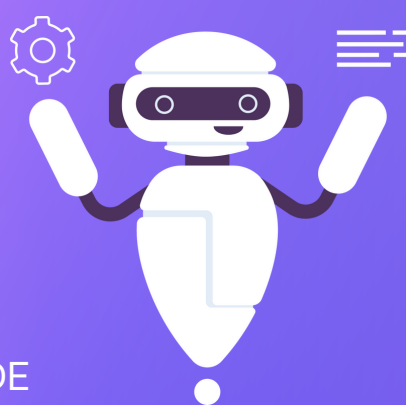


MECANISMOS

- MECANISMOS DE TRANSMISIÓN Y TRANSFORMACIÓN DEL MOVIMIENTO
- UNIONES DE OBJETOS
- PROYECTO

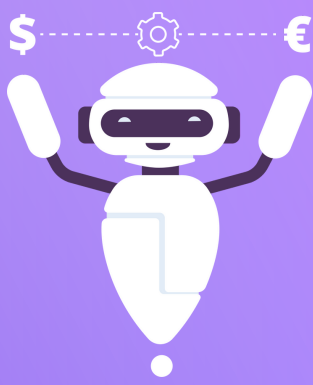
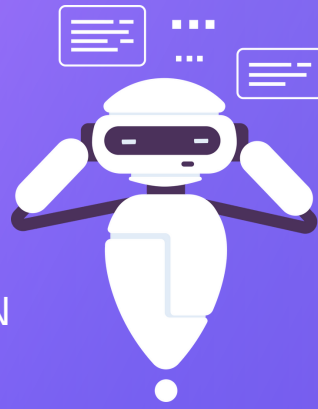
CORRIENTE CONTINUA

- GENERACIÓN Y TRANSPORTE
- CIRCUITOS. DISEÑO Y CÁLCULO
- LEY DE KIRCHHOFF
- MÁQUINAS ELÉCTRICAS
- FABRICACIÓN DE UN CIRCUITO DE CORRIENTE CONTINUA



TELECOMUNICACIONES

- COMUNICACIONES CON HILO Y SIN HILO
- TRANSMISIÓN ANALÓGICA Y DIGITAL
- COMUNICACIÓN VIA SATÉLITE
- REDES DE TELEFONÍA, RADIO, TELEVISIÓN Y DATOS
- PROYECTO: RADIO / TELÉGRAFO

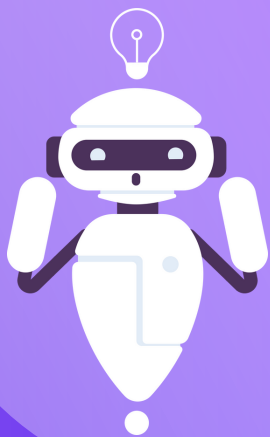
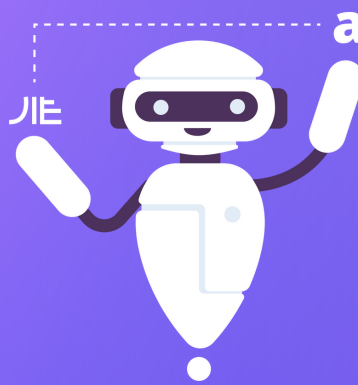


SISTEMAS INFORMÁTICOS

- LENGUAJES DE PROGRAMACIÓN.
- EDICIÓN, INTERPRETACIÓN, EJECUCIÓN Y DEPURACIÓN DE UN PROGRAMA
- PROTOCOLO DE COMUNICACIÓN ENTRE REDES
- PRÁCTICAS DE PROGRAMACIÓN

MATERIALES

- MATERIALES TÉCNICOS. CLASIFICACIÓN. OBTENCIÓN Y TRANSFORMACIÓN.
- DISEÑO I FABRICACIÓN DE OBJETOS. IMPRESORAS 3D
- PROYECTO: DISEÑO E IMPRESIÓN EN 3D



AUTOMATIZACIÓN

- SISTEMAS DE CONTROL.
- SISTEMAS DE AUTOMATIZACIÓN
- ROBÓTICA
- PROYECTO: ARDUINO

INSTALACIONES EN LA VIVIENDA

- INSTALACIÓN ELÉCTRICA, AGUA, GAS I DOMÓTICA
- REPRESENTACIÓN DE INSTALACIONES
- CONSTRUCCIÓN DE INSTALACIONES
- PROYECTO: REPRODUCCIÓN DE LA INSTALACIÓN ELÉCTIRCA DE UNA HABITACIÓN EN EL CENTRO

