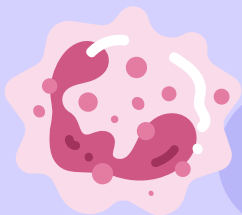


BIOLOGÍA HUMANA

1º de bachillerato



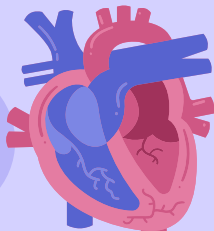
¿A quién va dirigida?

Alumnado que quiera dedicarse a:

- ciencias de la salud
- educación física
- expresión corporal y artística

¿Qué se trabaja?

- La célula, los tejidos, los órganos y todos los aparatos y sistemas del CUERPO HUMANO.
- Enfermedades del cuerpo humano.
- Expresión corporal.



Prácticas de laboratorio



Se realizarán prácticas de laboratorio todos los meses.
Pero, además, ¡se aprenderá a utilizar el laboratorio desde otra perspectiva!

Proyectos internivel

Metodología muy variada: proyectos, juegos, creaciones artísticas, laboratorio... pero siempre con nivel bachillerato.
¡Seréis los profesores/as de otros cursos inferiores!

