



Formación Profesional Dual  
de la Comunitat Valenciana

Combina la formació en el centre amb **pràctiques en empresa.**

Augmentant la col·laboració entre l'empresa i el centre educatiu, es milloren les competències professionals de l'alumnat i les oportunitats d'inserció en el mercat laboral.



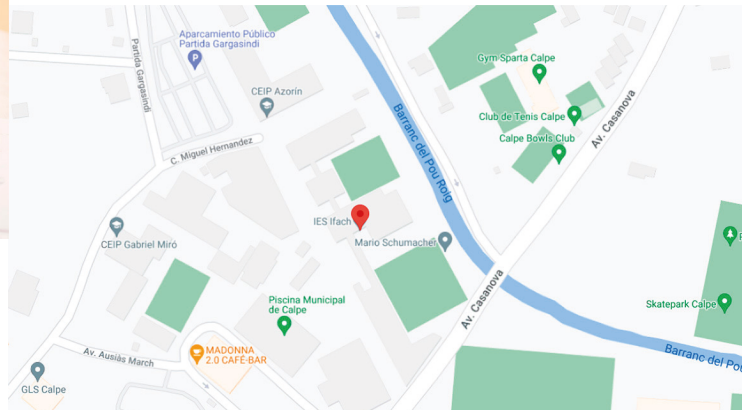
**IES IFACH**

Avda. Casanova nº7  
03710 Calpe (Alacant)

Tel: 96 687 09 35

Web: [portal.edu.gva.es/iesifach](http://portal.edu.gva.es/iesifach)

Mail: [03013716@edu.gva.es](mailto:03013716@edu.gva.es)



IES IFACH

**CICLE FORMATIU  
GRAU BÀSIC (FPB)**



**SERVICIS  
ADMINISTRATIUS**



# TÈCNIC/A BÀSIC/A EN SERVICIS ADMINISTRATIUS

## CICLE FORMATIU GRAU BÀSIC



## QUINES OCUPACIONS POTS EXERCIR

- Auxiliari d'oficina.
- Auxiliari de servicis generals.
- Auxiliari d'arxiu. Ordenança.
- Auxiliari d'informació.
- Telefonista en servicis centrals d'informació.
- Classificador i/o repartidor de correspondència.
- Gravador-verificador de dades. Auxiliari de digitalització.
- Operador documental.
- Auxiliari de venda.
- Auxiliari de dependent de comerç.
- Operador/a de cobrament o Caixer/a.

## COM S'ACCEDEX AL CICLE?

- Tindre quinze anys, o complir-los durant l'any natural en curs, i no superar els dèsset anys d'edat en el moment de l'accés o durant l'any natural en curs.
- Haver cursat el primer cicle d'Educació Secundària Obligatòria (3r de l'ESO) o, excepcionalment, haver cursat el segon curs de l'Educació Secundària Obligatòria.
- Haver proposat l'equip docent als pares, mares o tutors legals la incorporació de l'alumne o alumna a un cicle de Formació Professional Bàsica.



## MÒDULS PROFESSIONALS

### Primer curs

- Tractament informàtic de dades.
- Tècniques administratives bàsiques.
- Atenció al client.
- Preparació de comandes i venda de productes.
- Ciències aplicades I.
- Comunicació i societat I.
- Formació i Orientació Laboral I.

### Segon curs

- Aplicacions bàsiques d'ofimàtica.
- Arxiu i comunicació.
- Ciències aplicades II.
- Comunicació i societat II.
- Formació i Orientació Laboral II.
- Formació Professional Dual.





Combina la formació en el centre amb **pràctiques en empresa.**

Augmentant la col·laboració entre l'empresa i el centre educatiu, es milloren les competències professionals de l'alumnat i les oportunitats d'inserció en el mercat laboral.

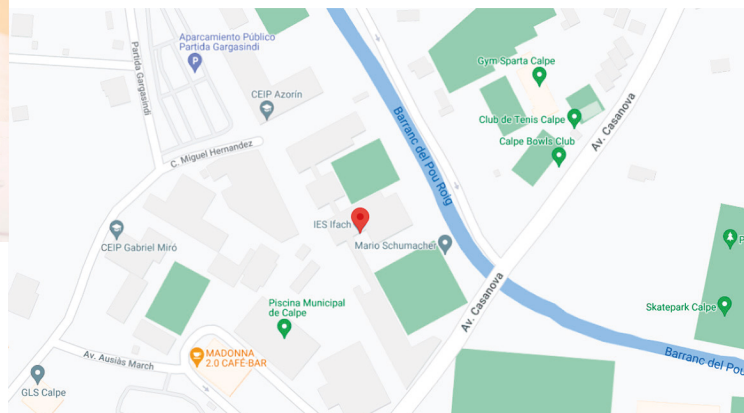


Avda. Casanova nº7  
03710 Calpe (Alacant)

Tel: 96 687 09 35

Web: [portal.edu.gva.es/iesifach](http://portal.edu.gva.es/iesifach)

Mail: [03013716@edu.gva.es](mailto:03013716@edu.gva.es)



IES IFACH

CICLE FORMATIU  
GRAU MITJÀ (GM)



GESTIÓ  
ADMINISTRATIVA



# TÈCNIC/A EN GESTIÓ ADMINISTRATIVA

## CICLE FORMATIU GRAU MITJÀ



## QUINES OCUPACIONS POTS EXERCIR

- Auxiliar administratiu.
- Ajudant d'oficina.
- Auxiliar administratiu de cobraments i pagaments.
- Administratiu comercial.
- Auxiliar administratiu de gestió de personal.
- Auxiliar administratiu de les administracions públiques.
- Recepcionista.
- Empleat d'atenció al client.
- Empleat de tresoreria.
- Empleat de mitjans de pagament.

## COM S'ACCEDEX AL CICLE?

### Accés directe

- Titulats d'FP de grau mitjà de qualsevol família professional.
- Graduats en educació secundària (ESO) o superior.
- Títol Professional Bàsic (FPB).

### Accés mitjançant prova

- Per a aquelles persones que no puguem accedir de manera directa.



## MÒDULS PROFESSIONALS

### Primer curs

- Comunicació empresarial i atenció al client.
- Operacions administratives de compravenda.
- Empresa i Administració.
- Tractament informàtic de la informació.
- Tècnica comptable.
- Anglès Tècnic.
- Formació i orientació laboral.

### Segon curs

- Operacions administratives de recursos humans.
- Tractament de la documentació comptable.
- Empresa en l'aula.
- Operacions auxiliars de gestió de tresoreria.
- Formació Professional Dual.

+ Horari reservat per al mòdul impartit en anglès.





Combina la formació en el centre amb **pràctiques en empresa.**

Augmentant la col·laboració entre l'empresa i el centre educatiu, es milloren les competències professionals de l'alumnat i les oportunitats d'inserció en el mercat laboral.

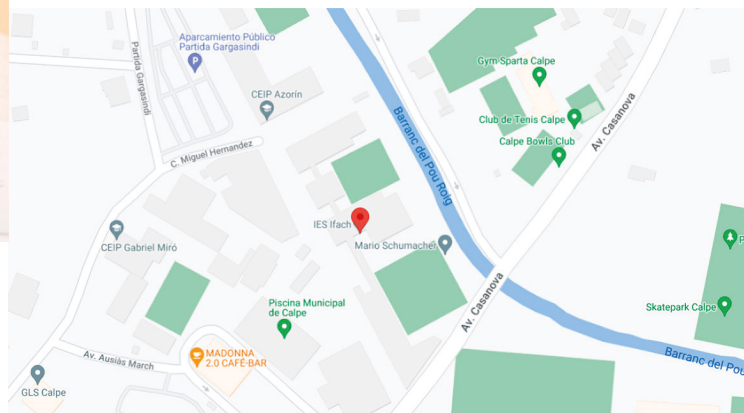


Avda. Casanova nº7  
03710 Calpe (Alacant)

Tel: 96 687 09 35

Web: [portal.edu.gva.es/iesifach](http://portal.edu.gva.es/iesifach)

Mail: [03013716@edu.gva.es](mailto:03013716@edu.gva.es)



IES IFACH

CICLE FORMATIU  
GRAU SUPERIOR (GS)



ADMINISTRACIÓ  
I FINANCES



# TÈCNIC/A SUPERIOR EN ADMINISTRACIÓ I FINANCES

## CICLE FORMATIU GRAU SUPERIOR



## QUINES OCUPACIONS POTS EXERCIR

- Administratiu d'oficina.
- Administratiu comercial.
- Administratiu financer.
- Administratiu comptable.
- Administratiu de logística.
- Administratiu de banca i d'assegurances.
- Administratiu de recursos humans.
- Administratiu de l'Administració pública.
- Administratiu d'assessories jurídiques, comptables, laborals, fiscals o gestories.
- Tècnic en gestió de cobraments.
- Responsable d'atenció al client.

## COM S'ACCEDIX AL CICLE?

### Tindre algun dels següents títols

Batxiller / Tècnic Superior d'FP o Grau universitari / Tècnic de Grau Mitjà d'FP.

### Haver superat

Una oferta formativa de Grau C inclosa en el cicle formatiu / Un curs de formació específic preparatori i gratuït per a l'accés a cicles de grau superior en centres expressament autoritzats per l'Administració educativa / Una prova d'accés.



## MÒDULS PROFESSIONALS

### Primer curs

- Gestió de la documentació jurídica i empresarial.
- Recursos humans i responsabilitat social corporativa.
- Ofimàtica i procés de la informació.
- Procés integral de l'activitat comercial.
- Comunicació i atenció al client.
- Anglès.
- Formació i orientació laboral.

### Segon curs

- Gestió de recursos humans.
- Gestió financer.
- Comptabilitat i fiscalitat.
- Gestió logística i comercial.
- Simulació empresarial.
- Projecte d'Administració i finances.
- Formació Professional Dual.

+ Horari reservat per al mòdul impartit en anglès.





Formación Profesional Dual  
de la Comunitat Valenciana

Combina la formació en el centre amb **pràctiques en empresa.**

Augmentant la col·laboració entre l'empresa i el centre educatiu, es milloren les competències professionals de l'alumnat i les oportunitats d'inserció en el mercat laboral.

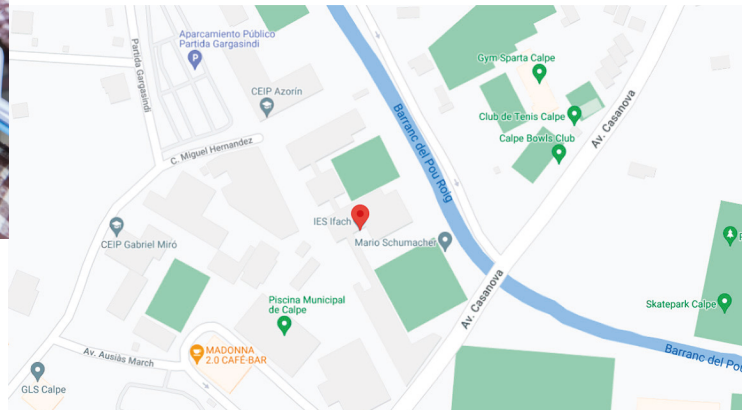


Avda. Casanova nº7  
03710 Calpe (Alacant)

Tel: 96 687 09 35

Web: [portal.edu.gva.es/iesifach](http://portal.edu.gva.es/iesifach)

Mail: [03013716@edu.gva.es](mailto:03013716@edu.gva.es)



IES IFACH

CICLE FORMATIU  
GRAU BÀSIC (FPB)



AGROJARDINERIA  
I COMPOSICIONS FLORALS



# TÈCNIC/A BÀSIC/A EN AGROJARDINERIA I COMPOSICIONS FLORALS

## CICLE FORMATIU GRAU BÀSIC



## QUINES OCUPACIONS POTS EXERCIR

- Peó agrícola.
- Peó agropecuari.
- Peó en horticultura.
- Peó en fructicultura.
- Peó en cultius herbacis.
- Peó en cultius de flor cortada.
- Peó de jardineria.
- Peó de viver.
- Peó de centres de jardineria.
- Peó de camps esportius.
- Peó de floristeria.
- Auxiliar de floristeria.
- Auxiliar de magatzem de flors.

## COM S'ACCEDIX AL CICLE?

- Tindre quinze anys, o complir-los durant l'any natural en curs, i no superar els dèssset anys d'edat en el moment de l'accés o durant l'any natural en curs.
- Haver cursat el primer cicle d'Educació Secundària Obligatòria (3r de l'ESO) o, excepcionalment, haver cursat el segon curs de l'Educació Secundària Obligatòria.
- Haver proposat l'equip docent als pares, mares o tutors legals la incorporació de l'alumne o alumna a un cicle de Formació Professional Bàsica.



## MÒDULS PROFESSIONALS

### Primer curs

- Activitats de reg, abonat i tractaments en cultius.
- Operacions auxiliars de preparació del terreny, plantació i sembra de cultius.
- Operacions bàsiques de producció i manteniment de plantes en vivers i centres de jardineria.
- Operacions auxiliars en l'elaboració de composicions amb flors i plantes.
- Ciències aplicades I.
- Comunicació i societat I.
- Formació i Orientació Laboral I

### Segon curs

- Materials de floristeria.
- Operacions bàsiques en instal·lació de jardins, parcs i zones verdes.
- Operacions bàsiques per al manteniment de jardins, parcs i zones verdes.
- Ciències aplicades II.
- Comunicació i societat II.
- Formació i Orientació Laboral II.
- Formació Professional Dual.







Formación Profesional Dual  
de la Comunitat Valenciana

Combina la formació en el centre amb **pràctiques en empresa.**

Augmentant la col·laboració entre l'empresa i el centre educatiu, es milloren les competències professionals de l'alumnat i les oportunitats d'inserció en el mercat laboral.

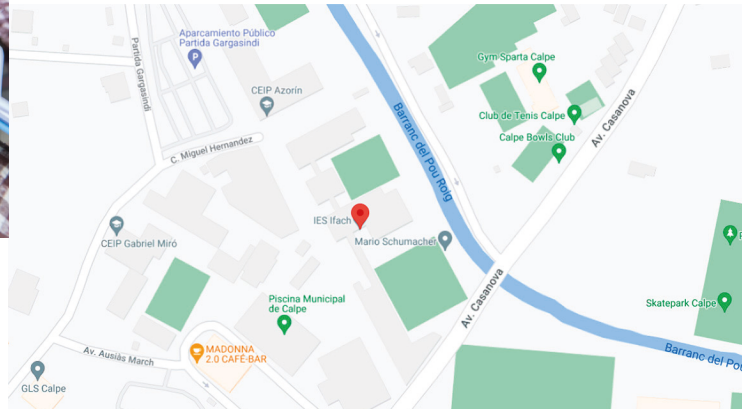


Avda. Casanova nº7  
03710 Calpe (Alacant)

Tel: 96 687 09 35

Web: [portal.edu.gva.es/iesifach](http://portal.edu.gva.es/iesifach)

Mail: [03013716@edu.gva.es](mailto:03013716@edu.gva.es)



IES IFACH

CICLE FORMATIU  
GRAU MITJÀ (GM)



JARDINERIA I  
FLORISTERIA



# TÈCNIC/A EN JARDINERIA I FLORISTERIA

## CICLE FORMATIU GRAU MITJÀ



## QUINES OCUPACIONS POTS EXERCIR

- Treballador d'hortes, vivers i jardins.
- Jardiner, en general.
- Jardiner cuidador de camps d'esport.
- Treballador de parcs urbans, jardins històrics i botànics.
- Treballador qualificat per compte propi en empresa de jardineria.
- Viverista.
- Treballador especialista en recol·lecció de llavors i fruits en altura.
- Treballador qualificat en producció de llavors.
- Empeltador.
- Florista per compte propi o aliena.
- Oficial de floristeria.
- Venedor de floristeria

## COM S'ACCEDIX AL CICLE?

### Accés directe

- Titulats d'FP de grau mitjà de qualsevol família professional.
- Graduats en educació secundària (ESO) o superior.
- Títol Professional Bàsic (FPB).

### Accés mitjançant prova

- Per a aquelles persones que no pugen accedir de manera directa.



## MÒDULS PROFESSIONALS

### Primer curs

- Fonaments agronòmics.
- Taller i equips de tracció.
- Infraestructures i instal·lacions agrícoles.
- Principis de sanitat vegetal.
- Implantació de jardins i zones verdes.
- Producció de plantes i tepes en viver.
- Anglès Tècnic.

### Segon curs

- Control fitosanitari.
- Manteniment i millora de jardins i zones verdes.
- Composicions florals i amb plantes.
- Establiments de floristeria.
- Tècniques de venda en jardineria i floristeria.
- Formació i orientació laboral.
- Empresa i iniciativa emprenedora.
- Anglès Tècnic.
- Formació Professional Dual.

+ Horari reservat per al mòdul impartit en anglès.





Formación Profesional Dual  
de la Comunitat Valenciana

Combina la formació en el centre amb  
**pràctiques en empresa.**

Augmentant la col·laboració entre l'em-  
presa i el centre educatiu, es milloren les  
competències professionals de l'alumnat  
i les oportunitats d'inserció en el mercat  
laboral.

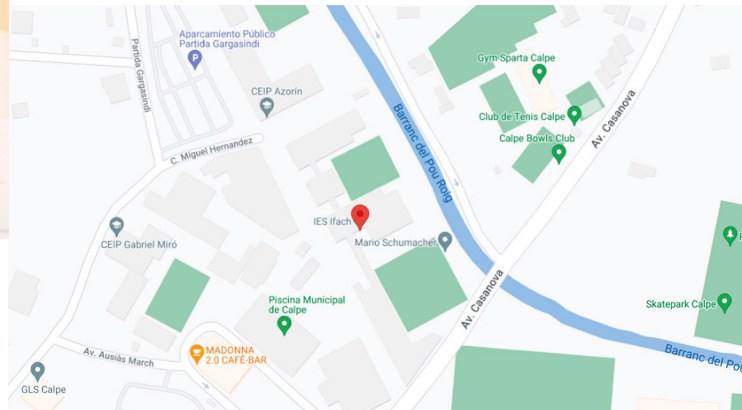


Avda. Casanova nº7  
03710 Calpe (Alacant)

Tel: 96 687 09 35

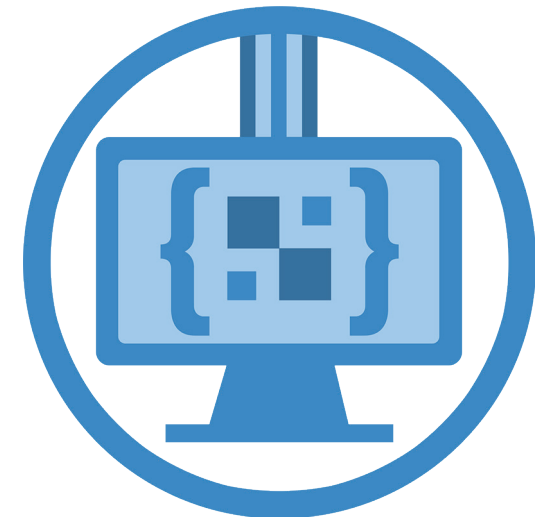
Web: [portal.edu.gva.es/iesifach](http://portal.edu.gva.es/iesifach)

Mail: [03013716@edu.gva.es](mailto:03013716@edu.gva.es)

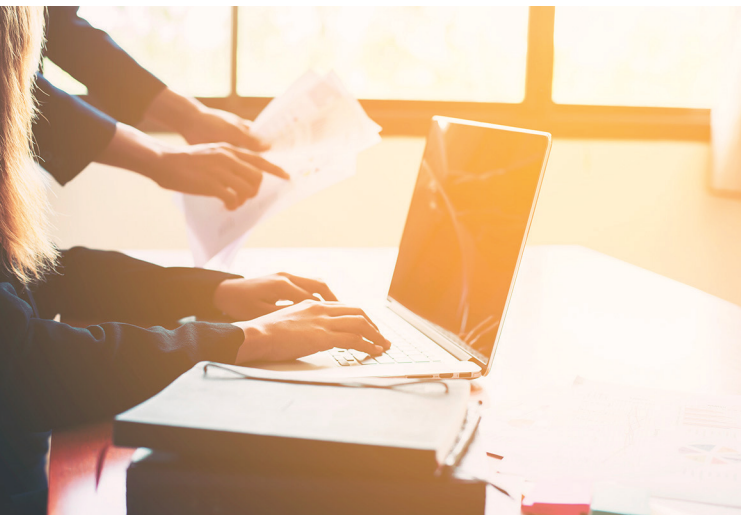


IES IFACH

CICLE FORMATIU  
GRAU BÀSIC (FPB)



INFORMÀTICA  
D'OFICINA





# TÈCNIC/A BÀSIC/A EN INFORMÀTICA D'OFICINA

## CICLE FORMATIU GRAU BÀSIC

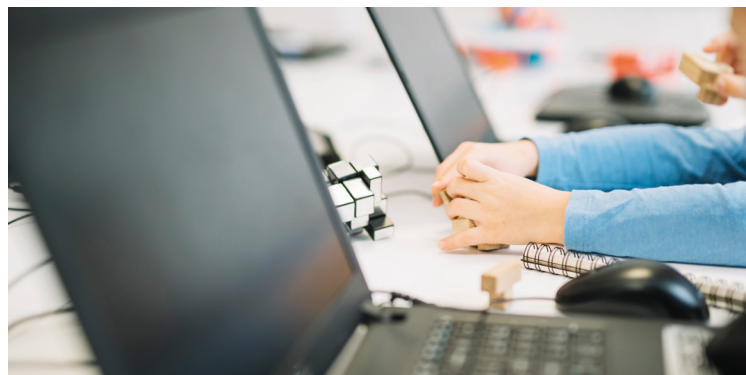


## QUINES OCUPACIONS POTS EXERCIR

- Ajudant de muntador de sistemes microinformàtics.
- Ajudant de manteniment de sistemes informàtics.
- Ajudant d'instal·lador de sistemes informàtics.
- Ajudant d'instal·lador de sistemes per a transmissió de dades.
- Auxiliar d'oficina.
- Auxiliar de servicis generals.
- Enregistrador-verificador de dades.
- Auxiliar de digitalització.
- Operador documental.

## COM S'ACCEDIX AL CICLE?

- Tindre quinze anys, o complir-los durant l'any natural en curs, i no superar els dèssset anys d'edat en el moment de l'accés o durant l'any natural en curs.
- Haver cursat el primer cicle d'Educació Secundària Obligatoria (3r de l'ESO) o, excepcionalment, haver cursat el segon curs de l'Educació Secundària Obligatoria.
- Haver proposat l'equip docent als pares, mares o tutors legals la incorporació de l'alumne o alumna a un cicle de Formació Professional Bàsica.



## MÒDULS PROFESSIONALS

### Primer curs

- Ofimàtica i arxiu de documents.
- Muntatge i manteniment desistemes i components informàtics.
- Ciències aplicades I.
- Comunicació i societat I.
- Formació i orientació laboral I.

### Segon curs

- Instal·lació i manteniment de xarxes per a transmissió de dades.
- Operacions auxiliars per a la configuració i l'explotació.
- Ciències aplicades II.
- Comunicació i societat II.
- Formació i orientació laboral II
- Formació Professional Dual.





Formación Profesional Dual  
de la Comunitat Valenciana

Combina la formació en el centre amb **pràctiques en empresa.**

Augmentant la col·laboració entre l'empresa i el centre educatiu, es milloren les competències professionals de l'alumnat i les oportunitats d'inserció en el mercat laboral.

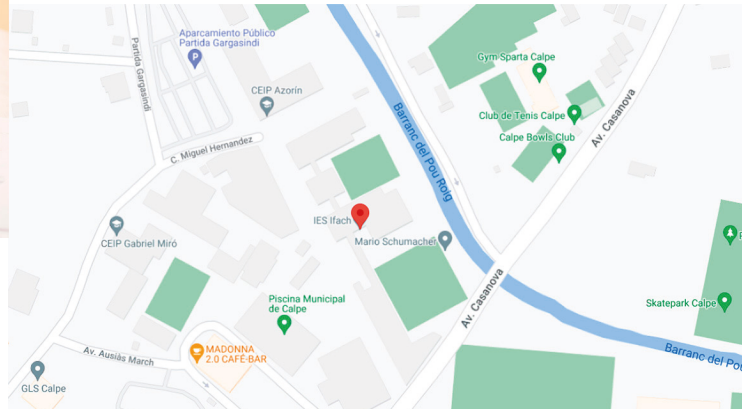


Avda. Casanova nº7  
03710 Calpe (Alacant)

Tel: 96 687 09 35

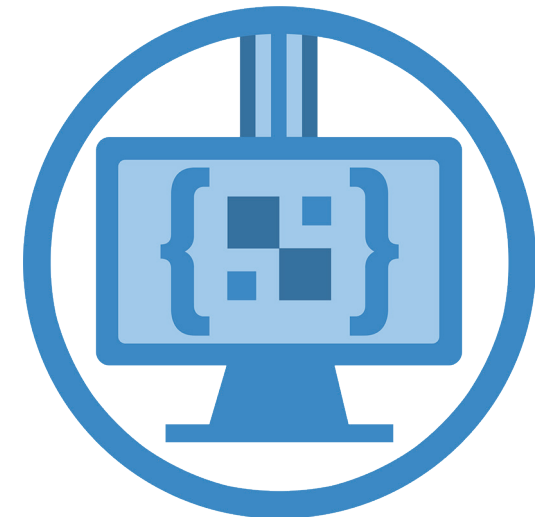
Web: [portal.edu.gva.es/iesifach](http://portal.edu.gva.es/iesifach)

Mail: [03013716@edu.gva.es](mailto:03013716@edu.gva.es)

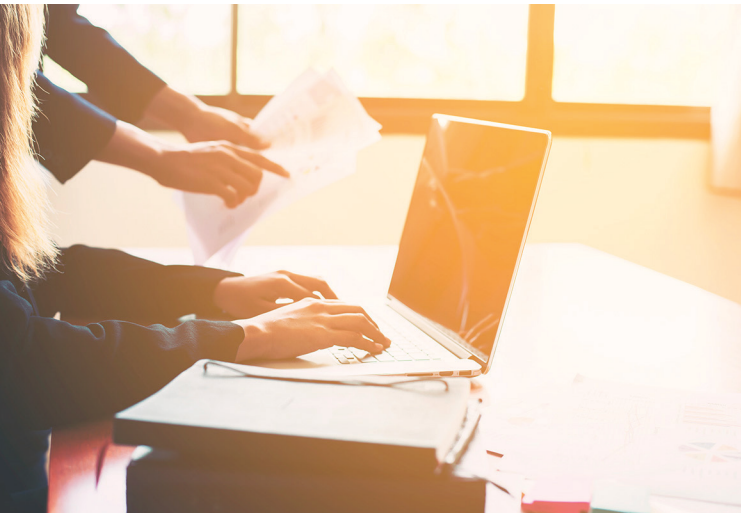


IES IFACH

CICLE FORMATIU  
GRAU MITJÀ (GM)



SISTEMES  
MICROINFORMÀTICS  
I XARXES





# TÈCNIC/A EN SISTEMES MICROINFORMÀTICS I XARXES

## CICLE FORMATIU GRAU MITJÀ



## QUINES OCUPACIONS POTS EXERCIR

- Tècnic instal·lador-reparador d'equips informàtics.
- Tècnic de suport informàtic.
- Tècnic de xarxes de dades.
- Reparador de perifèrics de sistemes microinformàtics.
- Comercial de microinformàtica.
- Operador de teleassistència.
- Operador de sistemes

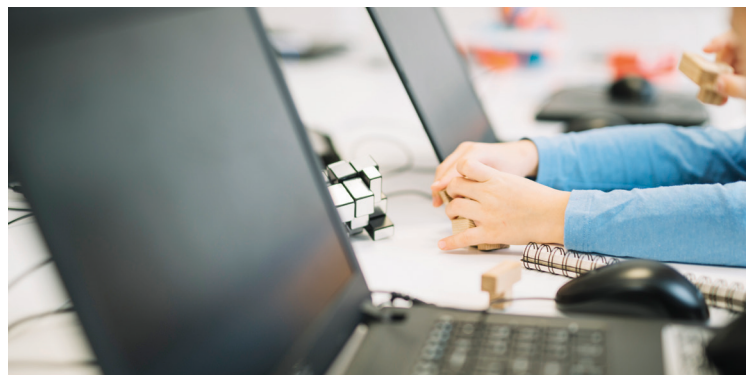
## COM S'ACCEDEX AL CICLE?

### Accés directe

- Titulats d'FP de grau mitjà de qualsevol família professional.
- Graduats en educació secundària (ESO) o superior.
- Títol Professional Bàsic (FPB).

### Accés mitjançant prova

- Per a aquelles persones que no puguem accedir de manera directa.



## MÒDULS PROFESSIONALS

### Primer curs

- Muntatge i manteniment d'equips.
- Xarxes locals.
- Aplicacions ofimàtiques.
- Sistemes operatius monolloc.
- Formació i orientació laboral.
- Anglès Tècnic.

### Segon curs

- Sistemes operatius en xarxa.
- Seguretat informàtica.
- Servicis en xarxa.
- Aplicacions web.
- Empresa i iniciativa emprendedora.
- Formació Professional Dual.

+ Horari reservat per al mòdul impartit en anglès.





Formación Profesional Dual  
de la Comunitat Valenciana

Combina la formación en el centro con **prácticas en empresa.**

Mediante la colaboración entre empresa y centro educativo, se obtiene una mejora de las competencias profesionales y las oportunidades de inserción en el mercado laboral.



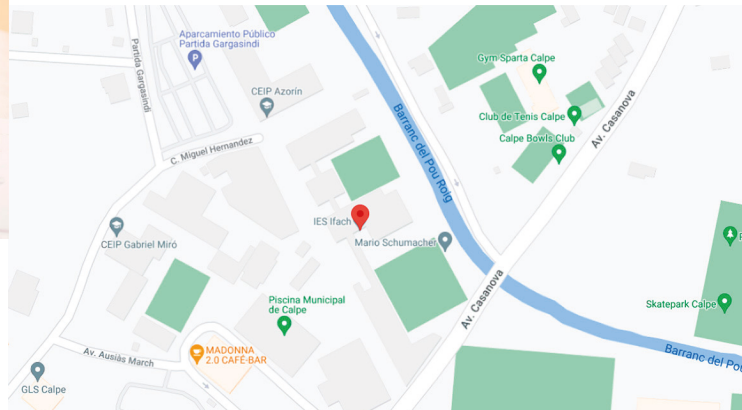
**IES IFACH**

Avda. Casanova nº7  
03710 Calpe (Alacant)

Tel: 96 687 09 35

Web: [portal.edu.gva.es/iesifach](http://portal.edu.gva.es/iesifach)

Mail: [03013716@edu.gva.es](mailto:03013716@edu.gva.es)



IES IFACH

**CICLO FORMATIVO  
GRADO BÁSICO (FPB)**



**SERVICIOS  
ADMINISTRATIVOS**



# TÉCNICO/A BÁSICO/A EN SERVICIOS ADMINISTRATIVOS

## CICLO FORMATIVO GRADO BÁSICO



## QUÉ OCUPACIONES PUEDES EJERCER

- Auxiliar de oficina.
- Auxiliar de servicios generales.
- Auxiliar de archivo. Ordenanza.
- Auxiliar de información.
- Telefonista en servicios centrales de información.
- Clasificador y/o repartidor de correspondencia.
- Grabador-verificador de datos.
- Auxiliar de digitalización.
- Operador documental.
- Auxiliar de venta. Auxiliar de dependiente de comercio.
- Operador/a de cobro o Cajero/a.

## ¿CÓMO SE ACCEDE AL CICLO?

- Tener quince años, o cumplirlos durante el año natural en curso, y no superar los diecisiete años de edad en el momento del acceso o durante el año natural en curso.
- Haber cursado el primer ciclo de Educación Secundaria Obligatoria (3 ESO) o, excepcionalmente, haber cursado el segundo curso de la Educación Secundaria Obligatoria.
- Haber propuesto el equipo docente a los padres, madres o tutores legales la incorporación del alumno/a a un ciclo de Formación Profesional Básica.



## MÓDULOS PROFESIONALES

### Primer curso

- Tratamiento informático de datos.
- Técnicas administrativas básicas.
- Atención al cliente.
- Preparación de pedidos y venta de productos.
- Ciencias aplicadas I.
- Comunicación y sociedad I.
- Formación y Orientación Laboral I.

### Segundo curso

- Aplicaciones básicas de ofimática.
- Archivo y comunicación.
- Ciencias aplicadas II.
- Comunicación y sociedad II.
- Formación y Orientación Laboral II.
- Formación Profesional Dual.







Formación Profesional Dual  
de la Comunitat Valenciana

Combina la formación en el centro con **prácticas en empresa**.

Mediante la colaboración entre empresa y centro educativo, se obtiene una mejora de las competencias profesionales y las oportunidades de inserción en el mercado laboral.



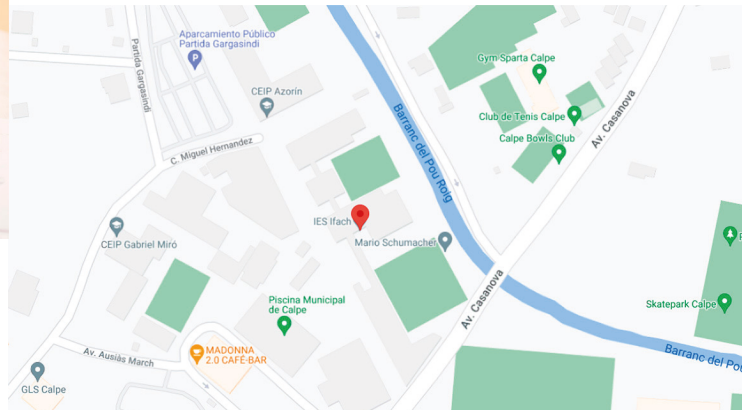
**IES IFACH**

Avda. Casanova nº7  
03710 Calpe (Alacant)

Tel: 96 687 09 35

Web: [portal.edu.gva.es/iesifach](http://portal.edu.gva.es/iesifach)

Mail: [03013716@edu.gva.es](mailto:03013716@edu.gva.es)



IES IFACH

**CICLO FORMATIVO  
GRADO MEDIO (GM)**



**GESTIÓN  
ADMINISTRATIVA**



# TÉCNICO/A EN GESTIÓN ADMINISTRATIVA

## CICLO FORMATIVO GRADO MEDIO



## QUÉ OCUPACIONES PUEDES EJERCER

- Auxiliar administrativo.
- Ayudante de oficina.
- Auxiliar administrativo de cobros y pagos. Administrativo comercial.
- Auxiliar administrativo de gestión de personal.
- Auxiliar administrativo de las administraciones públicas.
- Recepcionista.
- Empleado de atención al cliente.
- Empleado de tesorería.
- Empleado de medios de pago.

## ¿CÓMO SE ACCEDE AL CICLO?

### Acceso directo

- Titulados de FP de grado medio de cualquier familia profesional.
- Graduados en educación secundaria (ESO) o superior.
- Título Profesional Básico (FPB).

### Acceso mediante prueba

- Para aquellas personas que no puedan acceder de manera directa.



## MÓDULOS PROFESIONALES

### Primer curso

- Comunicación empresarial y atención al cliente.
- Operaciones administrativas de compra-venta.
- Empresa y Administración.
- Tratamiento informático de la información.
- Técnica contable.
- Inglés técnico.
- Formación y orientación laboral.

### Segundo curso

- Operaciones administrativas de recursos humanos.
  - Tratamiento de la documentación contable.
  - Empresa en el aula.
  - Operaciones auxiliares de gestión de tesorería.
  - Formación Profesional Dual.
- + Horario reservado para el módulo impartido en inglés.

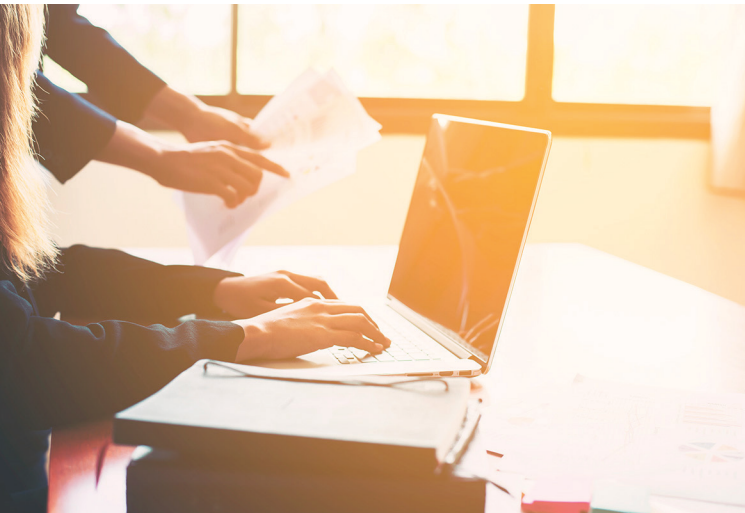




Formación Profesional Dual  
de la Comunitat Valenciana

Combina la formación en el centro con **prácticas en empresa**.

Mediante la colaboración entre empresa y centro educativo, se obtiene una mejora de las competencias profesionales y las oportunidades de inserción en el mercado laboral.



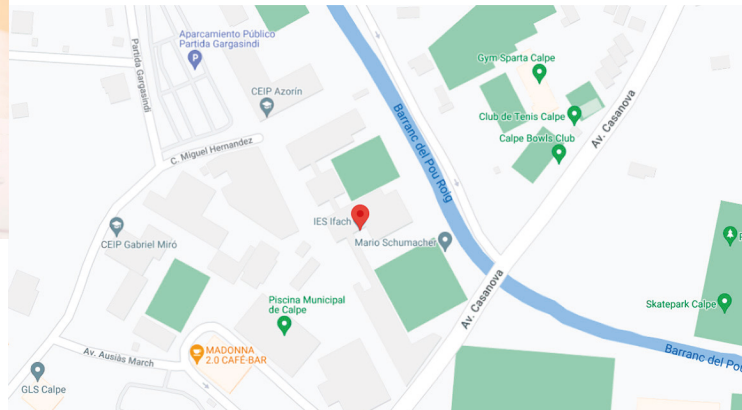
**IES IFACH**

Avda. Casanova nº7  
03710 Calpe (Alacant)

Tel: 96 687 09 35

Web: [portal.edu.gva.es/iesifach](http://portal.edu.gva.es/iesifach)

Mail: [03013716@edu.gva.es](mailto:03013716@edu.gva.es)



IES IFACH

**CICLE FORMATIU  
GRAU SUPERIOR (GS)**



**ADMINISTRACIÓN  
Y FINANZAS**



# TÉCNICO/A SUPERIOR EN ADMINISTRACIÓN Y FINANZAS

CICLO FORMATIVO GRADO SUPERIOR



## QUÉ OCUPACIONES PUEDES EJERCER

- Administrativo de oficina.
- Administrativo comercial. Administrativo financiero.
- Administrativo contable.
- Administrativo de logística.
- Administrativo de banca y de seguros.
- Administrativo de recursos humanos.
- Administrativo de la Administración pública.
- Administrativo de asesorías jurídicas, contables, laborales, fiscales o gestorías.
- Técnico en gestión de cobros.
- Responsable de atención al cliente.

## ¿CÓMO SE ACCEDE AL CICLO?

### Tener alguno de los siguientes títulos

Bachillerato / Técnico/a Superior de FP o Grado universitario / Técnico/a de Grado Medio de FP.

### Haber superado

Una oferta formativa de Grado C incluida en el CF / Un curso de formación gratuito para el acceso a ciclos de grado superior en centros autorizados por la Administración educativa / Una prueba de acceso.



## MÓDULOS PROFESIONALES

### Primer curso

- Gestión de la documentación jurídica y empresarial.
- Recursos humanos y responsabilidad social corporativa.
- Ofimática y proceso de la información.
- Proceso integral de la actividad comercial.
- Comunicación y atención al cliente.
- Inglés técnico.
- Formación y orientación laboral.

### Segundo curso

- Gestión de recursos humanos.
- Gestión financiera.
- Contabilidad y fiscalidad.
- Gestión logística y comercial.
- Simulación empresarial.
- Proyecto de Administración y Finanzas.
- Formación Profesional Dual.

+ Horario reservado para el módulo impartido en inglés.





Formación Profesional Dual  
de la Comunitat Valenciana

Combina la formación en el centro con **prácticas en empresa**.

Mediante la colaboración entre empresa y centro educativo, se obtiene una mejora de las competencias profesionales y las oportunidades de inserción en el mercado laboral.

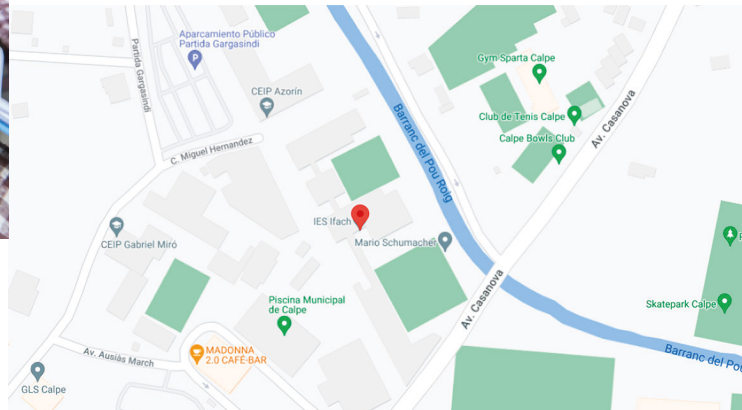


Avda. Casanova nº7  
03710 Calpe (Alacant)

Tel: 96 687 09 35

Web: [portal.edu.gva.es/iesifach](http://portal.edu.gva.es/iesifach)

Mail: [03013716@edu.gva.es](mailto:03013716@edu.gva.es)



IES IFACH

CICLO FORMATIVO  
GRADO BÁSICO (FPB)



AGROJARDINERÍA  
Y COMPOSICIONES FLORALES



# TÉCNICO/A BÁSICO/A EN AGROJARDINERÍA Y COMPOSICIONES FLORALES

## CICLO FORMATIVO GRADO BÁSICO



## QUÉ OCUPACIONES PUEDES EJERCER

- Peón agrícola.
- Peón agropecuario.
- Peón en horticultura.
- Peón en fruticultura.
- Peón en cultivos herbáceos.
- Peón en cultivos de flor cortada.
- Peón de jardinería.
- Peón de vivero.
- Peón de centros de jardinería.
- Peón de campos deportivos.
- Peón de floristería.
- Auxiliar de floristería.
- Auxiliar de almacén de flores.

## ¿CÓMO SE ACCEDE AL CICLO?

- Tener quince años, o cumplirlos durante el año natural en curso, y no superar los diecisiete años de edad en el momento del acceso o durante el año natural en curso.
- Haber cursado el primer ciclo de Educación Secundaria Obligatoria (3 ESO) o, excepcionalmente, haber cursado el segundo curso de la Educación Secundaria Obligatoria.
- Haber propuesto el equipo docente a los padres, madres o tutores legales la incorporación del alumno/a a un ciclo de Formación Profesional Básica.



## MÓDULOS PROFESIONALES

### Primer curso

- Actividades de riego, abonado y tratamientos en cultivos.
- Operaciones auxiliares de preparación del terreno, plantación y siembra de cultivos.
- Operaciones básicas de producción y mantenimiento de plantas en viveros y centros de jardinería.
- Operaciones auxiliares en la elaboración de composiciones con flores y plantas.
- Ciencias aplicadas I.
- Comunicación y sociedad I.
- Formación y Orientación Laboral I

### Segundo curso

- Materiales de floristería.
- Operaciones básicas en instalación de jardines, parques y zonas verdes.
- Operaciones básicas para el mantenimiento de jardines, parques y zonas verdes.
- Ciencias aplicadas II.
- Comunicación y sociedad II.
- Formación y Orientación Laboral II
- Formación Profesional dual.





Formación Profesional Dual  
de la Comunitat Valenciana

Combina la formación en el centro con **prácticas en empresa**.

Mediante la colaboración entre empresa y centro educativo, se obtiene una mejora de las competencias profesionales y las oportunidades de inserción en el mercado laboral.

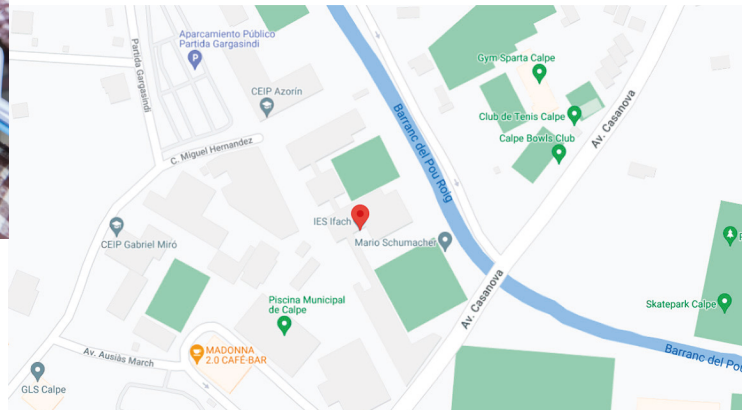


Avda. Casanova nº7  
03710 Calpe (Alacant)

Tel: 96 687 09 35

Web: [portal.edu.gva.es/iesifach](http://portal.edu.gva.es/iesifach)

Mail: [03013716@edu.gva.es](mailto:03013716@edu.gva.es)



IES IFACH

CICLO FORMATIVO  
GRADO MEDIO (GM)



JARDINERÍA Y  
FLORISTERÍA



# TÉCNICO/A EN JARDINERÍA Y FLORISTERÍA

## CICLO FORMATIVO GRADO MEDIO



## QUÉ OCUPACIONES PUEDES EJERCER

- Trabajador de huertas, viveros y jardines.
- Jardinero, en general.
- Jardinero cuidador de campos de deporte.
- Trabajador de parques urbanos, jardines históricos y botánicos.
- Trabajador cualificado por cuenta propia en empresa de jardinería.
- Viverista.
- Trabajador especialista en recolección de semillas y frutos en altura.
- Trabajador cualificado en producción de semillas.
- Injertador.
- Florista por cuenta propia o ajena.
- Oficial de floristería.
- Vendedor de floristería.

## ¿CÓMO SE ACCEDE AL CICLO?

### Acceso directo

- Titulados de FP de grado medio de cualquier familia profesional.
- Graduados en educación secundaria (ESO) o superior.
- Título Profesional Básico (FPB).

### Acceso mediante prueba

- Para aquellas personas que no puedan acceder de manera directa.



## MÓDULOS PROFESIONALES

### Primer curso

- Fundamentos agronómicos.
- Taller y equipos de tracción.
- Infraestructuras e instalaciones agrícolas.
- Principios de sanidad vegetal.
- Implantación de jardines y zonas verdes.
- Producción de plantas y tepes en vivero.

### Segundo curso

- Control fitosanitario.
- Mantenimiento y mejora de jardines y zonas verdes.
- Composiciones florales y con plantas.
- Establecimientos de floristería.
- Técnicas de venta en jardinería y floristería.
- Formación y orientación laboral.
- Empresa e iniciativa emprendedora.
- Formación Profesional Dual.

+ Horario reservado para el módulo impartido en inglés.







Combina la formación en el centro con **prácticas en empresa**.

Mediante la colaboración entre empresa y centro educativo, se obtiene una mejora de las competencias profesionales y las oportunidades de inserción en el mercado laboral.

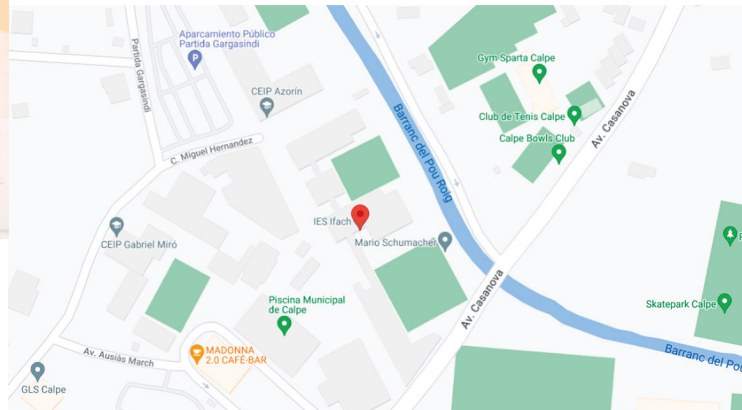


Avda. Casanova nº7  
03710 Calpe (Alacant)

Tel: 96 687 09 35

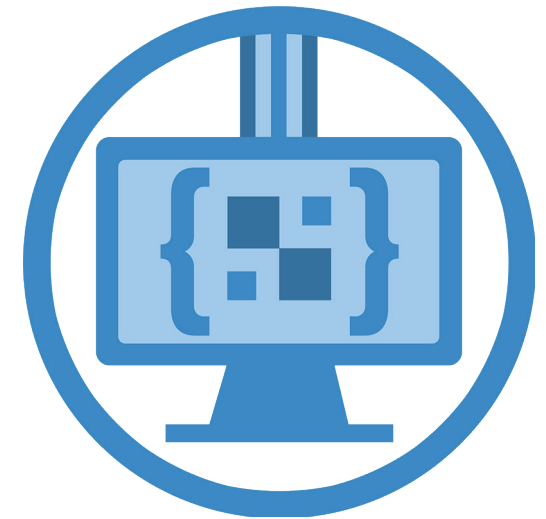
Web: [portal.edu.gva.es/iesifach](http://portal.edu.gva.es/iesifach)

Mail: [03013716@edu.gva.es](mailto:03013716@edu.gva.es)

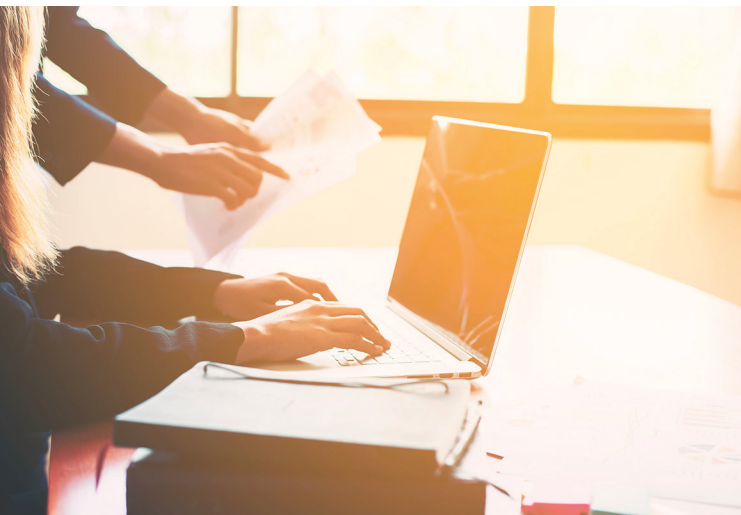


IES IFACH

CICLO FORMATIVO  
GRADO BÁSICO (FPB)



INFORMÁTICA  
DE OFICINA





# TÉCNICO/A BÁSICO/A EN INFORMÁTICA DE OFICINA

## CICLO FORMATIVO GRADO BÁSICO

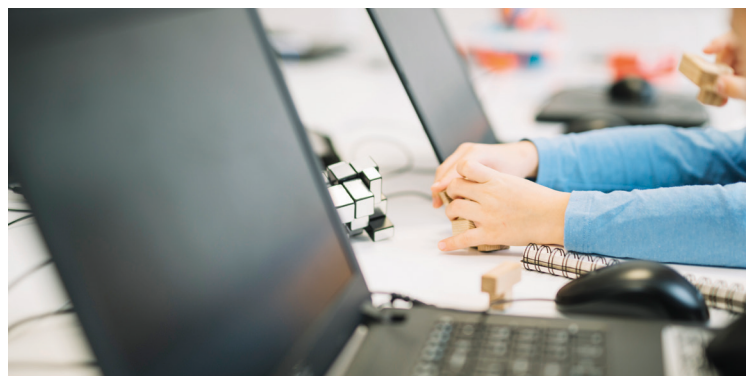


## QUÉ OCUPACIONES PUEDES EJERCER

- Ayudante de montador de sistemas microinformáticos.
- Ayudante de mantenimiento de sistemas informáticos.
- Ayudante de instalador de sistemas informáticos.
- Ayudante de instalador de sistemas para transmisión de datos.
- Auxiliar de oficina.
- Auxiliar de servicios generales.
- Grabador-verificador de datos.
- Auxiliar de digitalización.
- Operador documental.

## ¿CÓMO SE ACCEDE AL CICLO?

- Tener quince años, o cumplirlos durante el año natural en curso, y no superar los diecisiete años de edad en el momento del acceso o durante el año natural en curso.
- Haber cursado el primer ciclo de Educación Secundaria Obligatoria (3 ESO) o, excepcionalmente, haber cursado el segundo curso de la Educación Secundaria Obligatoria.
- Haber propuesto el equipo docente a los padres, madres o tutores legales la incorporación del alumno/a a un ciclo de Formación Profesional Básica.



## MÓDULOS PROFESIONALES

### Primer curso

- Ofimática y archivo de documentos.
- Montaje y mantenimiento de sistemas y componentes informáticos.
- Ciencias aplicadas I.
- Comunicación y sociedad I.
- Formación y Orientación Laboral I.

### Segundo curso

- Instalación y mantenimiento de redes para transmisión de datos.
- Operaciones auxiliares para la configuración y la explotación.
- Ciencias aplicadas II.
- Comunicación y sociedad II.
- Formación y Orientación Laboral II.
- Formación Profesional Dual.





Combina la formación en el centro con **prácticas en empresa**.

Mediante la colaboración entre empresa y centro educativo, se obtiene una mejora de las competencias profesionales y las oportunidades de inserción en el mercado laboral.

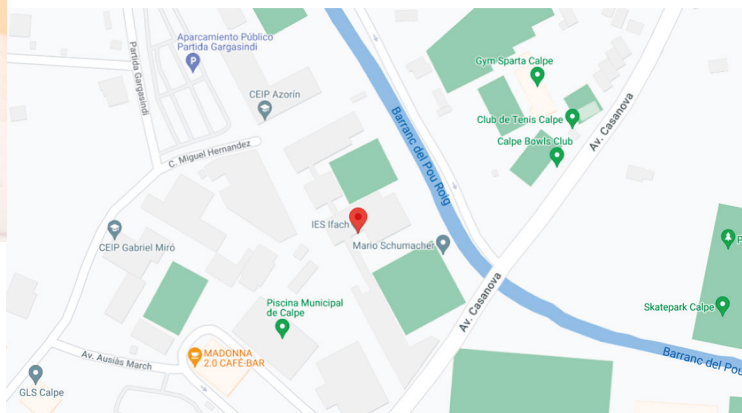


Avda. Casanova nº7  
03710 Calpe (Alacant)

Tel: 96 687 09 35

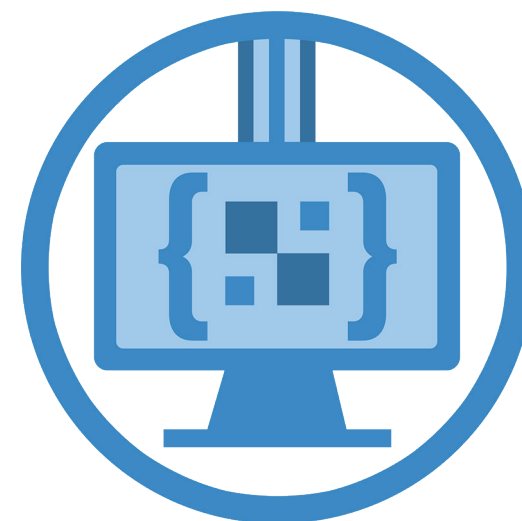
Web: [portal.edu.gva.es/iesifach](http://portal.edu.gva.es/iesifach)

Mail: [03013716@edu.gva.es](mailto:03013716@edu.gva.es)

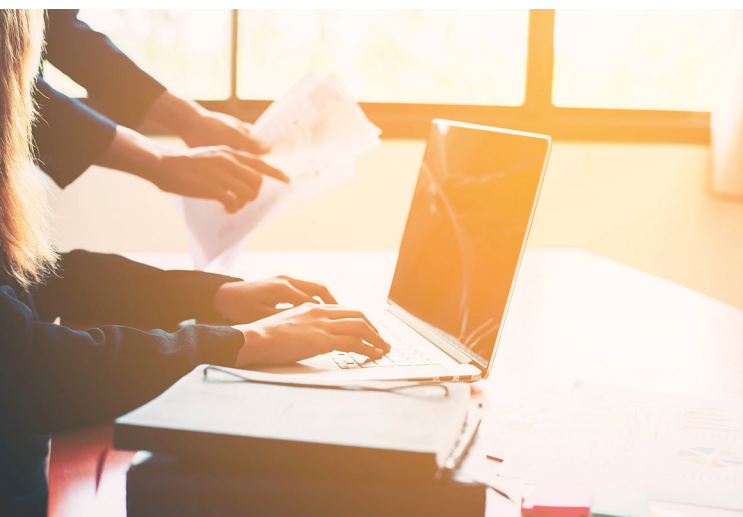


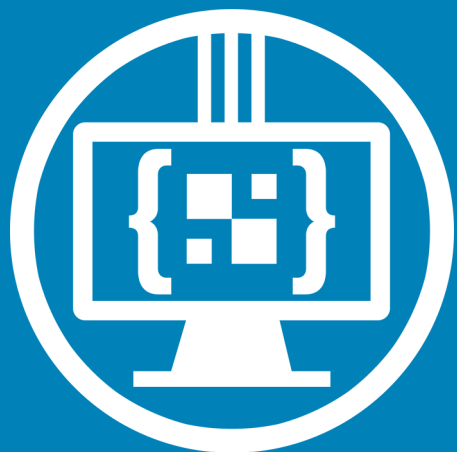
IES IFACH

CICLO FORMATIVO  
GRADO MEDIO (GM)



SISTEMAS  
MICROINFORMÁTICOS  
Y REDES





# TÉCNICO/A EN SISTEMAS MICROINFORMÁTICOS Y REDES

CICLO FORMATIVO GRADO MEDIO



## QUÉ OCUPACIONES PUEDES EJERCER

- Técnico instalador-reparador de equipos informáticos.
- Técnico de soporte informático.
- Técnico de redes de datos.
- Reparador de periféricos de sistemas microinformáticos.
- Comercial de microinformática.
- Operador de tele-asistencia.
- Operador de sistemas.

## ¿CÓMO SE ACCEDE AL CICLO?

### Acceso directo

- Titulados de FP de grado medio de cualquier familia profesional.
- Graduados en educación secundaria (ESO) o superior.
- Título Profesional Básico (FPB).

### Acceso mediante prueba

- Para aquellas personas que no puedan acceder de manera directa.

## MÓDULOS PROFESIONALES

### Primer curso

- Montaje y mantenimiento de equipos.
- Redes locales.
- Aplicaciones ofimáticas.
- Sistemas operativos monopuesto.
- Formación y Orientación Laboral.
- Inglés técnico.

### Segundo curso

- Sistemas operativos en red.
- Seguridad informática.
- Servicios en la red.
- Aplicaciones web.
- Empresa e iniciativa emprendedora.
- Formación Profesional Dual.

+ Horario reservado para el módulo impartido en inglés.

