

Batxillerat Arts-  
Via Arts Plàstiques,  
Imatge i Disseny

---

IES HONORI GARCIA



# Tenim dubtes a l'hora d'escollir batxillerat?

- Què és el batxillerat Arts – Via Arts plàstiques, imatge i disseny?
- És veritat això que diuen que és més fàcil?
- Serveix per a alguna cosa?
- No té cap eixida professional!
- És molt car!

Batx científic  
i tecnològic

Batx Humanístic  
i social

Batx General

Batx Artístic

Batx Plàstic

Batx Musical

## Eixides professionals

Arts

Fotografia

Disseny

Interiorisme

Escenografia

Imatge i so

Audiovisuals

Il·lustrador de Concept  
art

Docència

Videojocs

Il·lustració

Restauració

Artista faller/a

Historiador/a de les  
arts

Graus universitaris

Escoles d'Art i Superiors de  
Disseny

Cicles Formatius de Grau  
Superior

# Graus universitaris:

- Belles Arts
- Restauració
- Disseny gràfic
- Disseny de producte
- Disseny d'interiors i espais
- Disseny de moda
- Disseny i desenvolupament de videojocs
- Videojocs i experiències interactives
- Disseny i tecnologies creatives
- Història de l'art
- Comunicació audiovisual

# Escoles d'Art i Superiors de Disseny:

- **Escultura**
- **Joieria**
- **Comunicació gràfica i audiovisual**  
(il·lustració, fotografia, còmic, animació, publicitat...)
- **Disseny d'interiors**
- **Disseny industrial**
- **Ceràmica artística**
- **Arts aplicades a la indumentària**

# Cicles Formatius de Grau Superior:

- **Arts gràfiques** (il·lustració, gràfica publicitària...)
- **Arts i artesanies** (ceràmica artística, artista faller...)
- **Imatge i so** (fotografia, animació 3D, captació d'imatge...)
- **Tèxtil, confecció i pell** (calçat, complements, vestuari, patronatge...)

# Pla d'estudis 1r Batxillerat Artístic

## MATÈRIES COMUNES

Educació Física

Filosofia

Valencià: Llengua i literatura I

Llengua castellana i literatura I

Llengua estrangera I

## MATÈRIES DE MODALITAT

Dibuix Artístic I

Cultura Audiovisual

Dibuix Tècnic Aplicat a les Arts Plàstiques i el Disseny

o

Volum

## OPTATIVES

Francès I

Projectes Artístics

Comunicació Audiovisual

Una de modalitat no triada

# Pla d'estudis 2n Batxillerat Artístic

## MATÈRIES COMUNES

Història d'Espanya

Història de la Filosofia

Valencià Llengua i literatura II

Llengua castellana i literatura  
II

Llengua estrangera II

## MATÈRIES DE MODALITAT

Dibuix Artístic II

Fonaments Artístics

---

Dibuix Tècnic aplicat a les  
arts plàstiques i el  
disseny II

o

Disseny

o

Tècniques d'expressió  
graficoplàstiques

## OPTATIVES

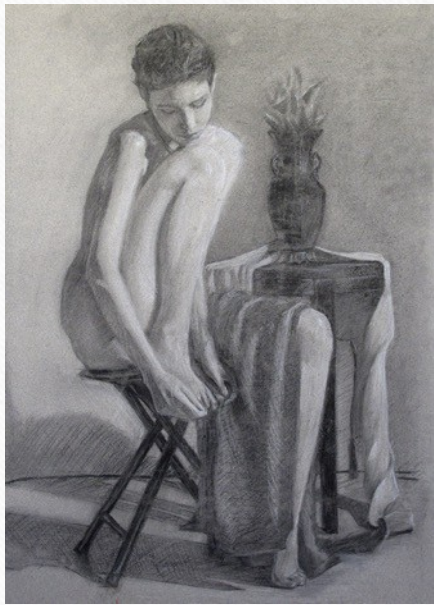
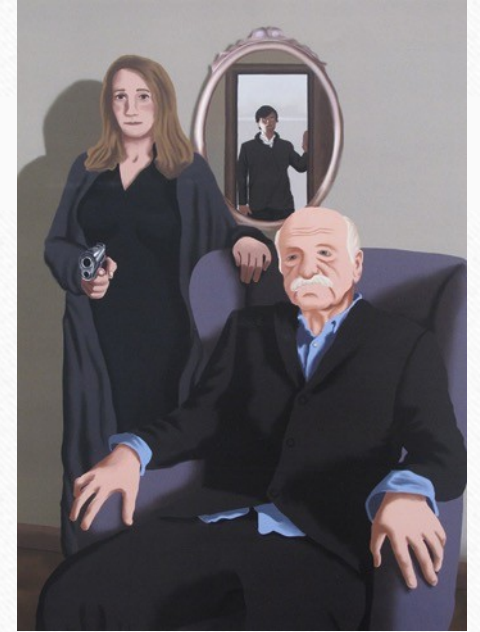
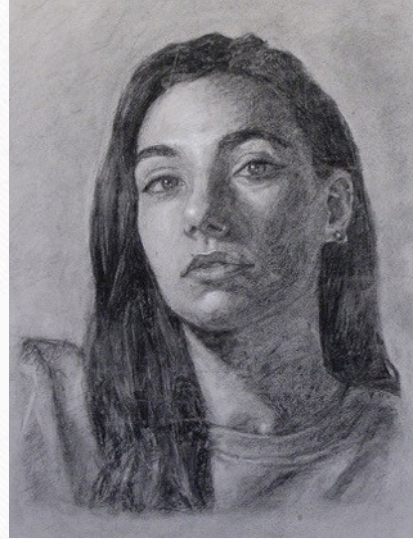
Activitat física

Imatge i so

# DIBUIX ARTÍSTIC I i II

- Vols **potenciar la teva creativitat i expressió personal**?
- T'agrada **observar el món** amb detall i **plasmarlo en paper**?
- Imagines aprendre a **fer servir diferents tècniques i materials** per donar vida a **les teves idees artístiques**?
- Vols **crear i compondre imatges** que transmetin missatges i emocions a l'espectador, de la mateixa manera que fan els artistes plàstics?



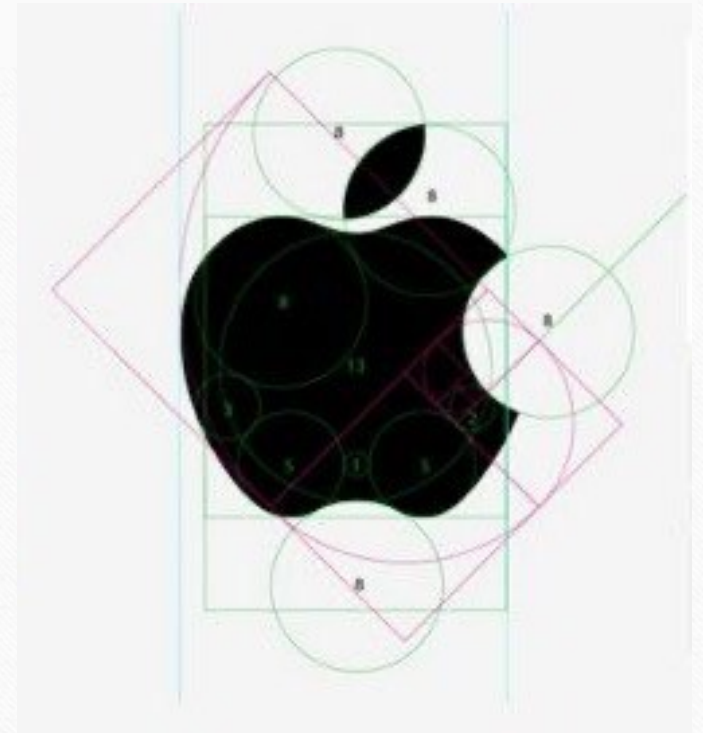


# CULTURA AUDIOVISUAL

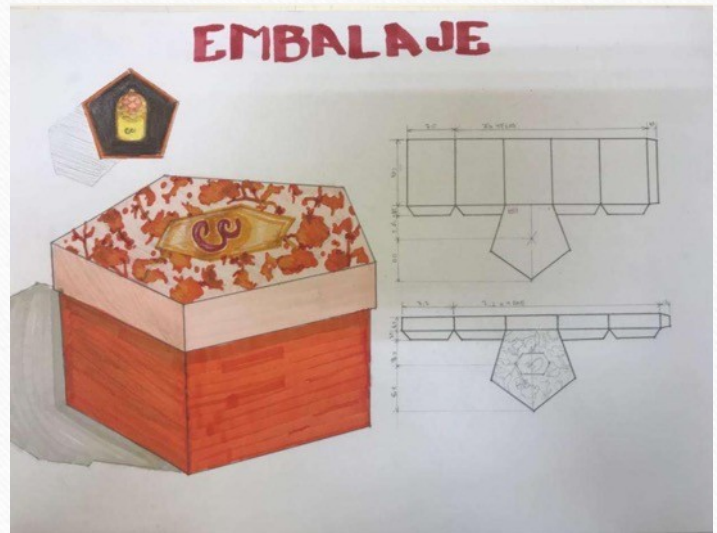
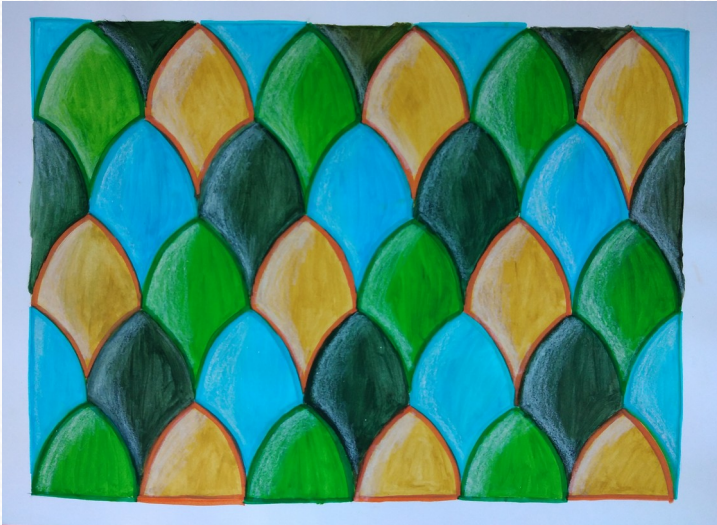
- T'agrada el **cinema**? I la **fotografia, publicitat, còmics o vídeo**?
- Vols saber quines són les claus de l'èxit en la **generació de continguts**?
- T'has plantejat alguna vegada fer de la teva passió la teva professió?
- La **indústria audiovisual** és un sector dinàmic i en auge que necessita constantment més professionals i talent.
- En aquesta assignatura t'ensenyarem a **veure i a analitzar les produccions audiovisuals** des d'una nova perspectiva, més crítica i professional.

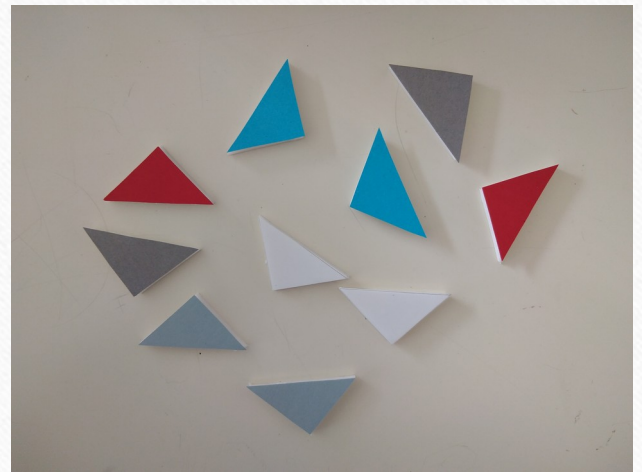
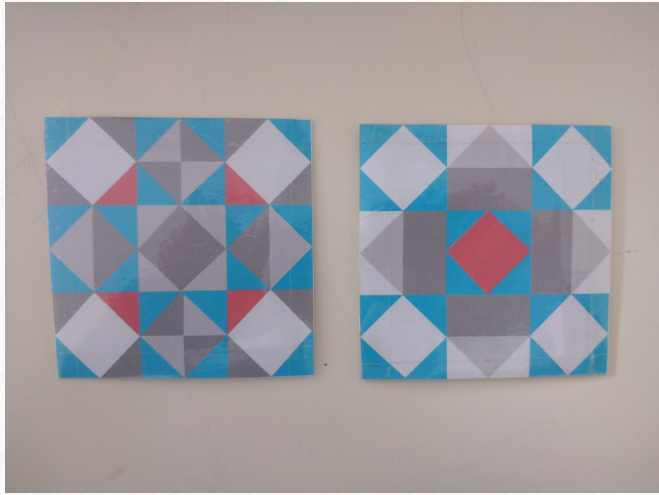
# DIBUIX TÈCNIC APLICAT A LES ARTS PLÀSTIQUES I EL DISSENY I i II

- Vols combinar la teva passió per l'**art** amb la precisió tècnica del **disseny**?
- T'agradaria dominar **eines i tècniques** que et permetin comunicar els teus conceptes de disseny de forma eficient i professional?
- Somies amb convertir les teves **idees creatives** en **productes tangibles i funcionals**?
- Vols aprendre a combinar l'estètica i la funcionalitat en el **disseny d'objectes, espais i sistemes**?







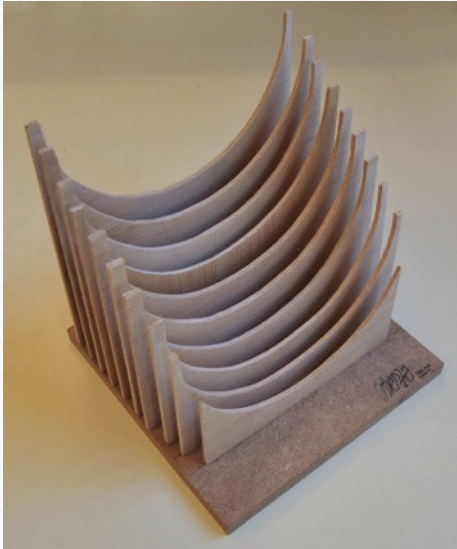
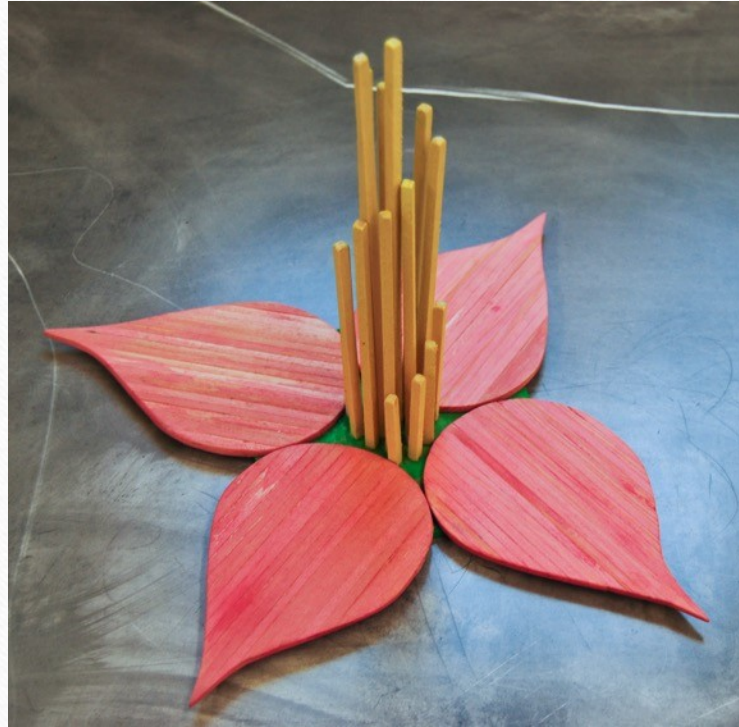
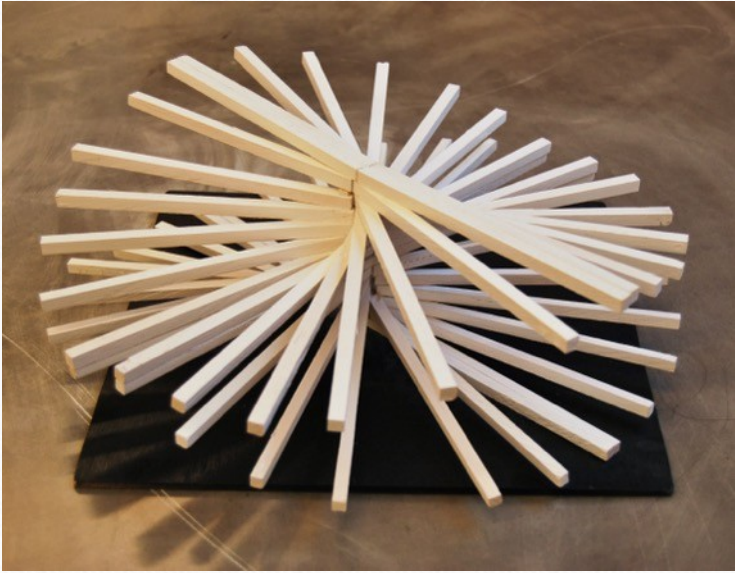


# VOLUM

- Vols explorar l'art de donar forma i profunditat a les teves idees?
- Et fascina treballar amb materials i veure com adquireixen vida a l'espai?
- Imagines aprendre tècniques per **modelar, esculpir i crear composicions tridimensionals** que despertin emocions i provoquin reflexió?

A Volum crearem obres pròpies i originals a partir de diversos materials com són la **plastilina, la fusta, el filferro, el fang, la cartolina, el cartró i altres**, que t'ajudaran a expressar-te creant volums i conformant espais.







# PROJECTES ARTÍSTICS

- Estàs llest per a portar les teves habilitats artístiques al següent nivell amb projectes desafiants i emocionants?
- Imagines treballar en projectes que fusionin diferents tècniques, materials i conceptes per crear obres úniques i significatives?
- En l'assignatura de Projectes treballarem el **procés necessari** per a dur a terme un projecte artístic.
- Realitzem diferents **treballs individuals i en grup** per tal de descobrir totes les fases que s'han d'assolir en qualsevol projecte creatiu.

PER QUÈ TINC AQUESTA CICATRIU

València

Em vaig a Disney

CAMPAMENT Irlanda  
CLONGOWES wood COLLEGE

CONCURS Sambori Individual

CONCURS Sambori

GUANVE CONCURS de l'eterna

COMENÇA AMB EL MEU JOU

CONCENTRACIÓ GUADALAJARA

2014 2015 2016 2017 2018 2019 2020 2021 2022 2023

Gener Febrer

La Vall d'Uixó

PRIMARIA

CEIP Cervantes

QUARENTENA

ESO

IES H916

Passat

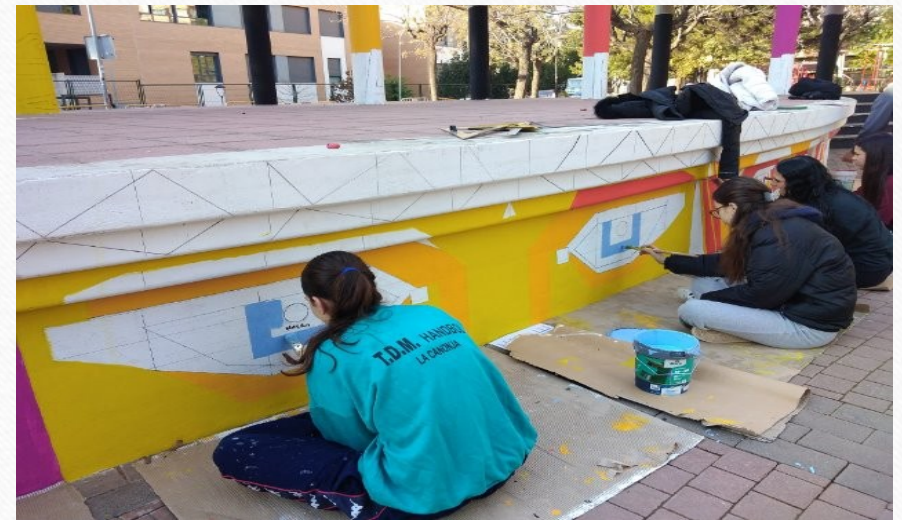
NO SERÉ UNA

**DONA**

LLIBRE

MENTRE CONTINUEN HAVENT-HI

**DONES SOTRESSES**



# FONAMENTS ARTÍSTICS

- Des de la Prehistòria fins a l'actualitat, en aquesta assignatura farem un apassionant recorregut per tots els **principals estils artístics** que han deixat la seua empremta en la **història de l'art**.
- Per què les pintures romàniques s'assemblen més als super-herois de la Marvel que a la pintura barroca? Per què Picasso és l'artista més important del s.XX?

Descobreix-ho amb nosaltres!

# EIX CRONOLÒGIC DE L'ART GREC I ROMÀ

PAU SAFONT IBATX A



## ABRICS DE COGUL

Pinures rupestres i gravats d'autor descomulgat, en la Cova de Cogul situada a Lleida, Catalunya, pertanyen al art Prehistòric Neandertàl durant el mesolític. Es creia que pintor aquelles escenes afavoria a la caça i la fecunditat.



## CERÀMICA NEGRA

Ceràmica grega, desenvolupada majoritàriament a Corint, pertany al art grec, durant el període arcaic. Consta en vèrnis brillant sobre vermell de creta. Es forma després de dos cocs. Els temes són mitològics i de personatges de l'èpica. Es va produir en tota la vasella.



## GERRERS DE RIACE

Són dues escultures, pertanyents al període sever del art grec. Són dues escultures exemptes, conegudes com a "Bronze A" i "Bronze B", representen la figura d'un home més vell. Estan fabricades amb bronze i representen la figura de la cara perduda, també es va fer servir vòri, patró i color. Tenen el peu avançat i són contrapòsits.



## DORÍFOR

Escultura exempta atribuïda a l'escultor Policleit, pertany al període clàssic del art grec. Es va elaborar originalment en bronze a la cara perduda i al voltant de 430 ac, va arribar a moltes grècies i còpies romanes. Representa un jove atleta amb el "Canon de Policleit" amb contrapòsits. Mesura 2,15m i actualment es troba al Museu Nacional art grec.



## ATENA NIKE

Es tracta d'un temple, d'ordre jònic localitzat a l'entorn de l'Acropolis d'Atenes i construït cap al 424 ac, pertany al segon període clàssic del art grec. El seu arquitecte va ser Cal·lícrates, i l'obra va ser l'escultor encarregat de la seva decoració. Està construït amb marbre del penèsic. La seva funció era religiosa i mitològica.



## TEATRE D'ÉPIDAURE

Es tracta d'un teatre localitzat a Epidaure i construït sobre el 350 ac, pertany al període hel·lenístic del art grec. El seu arquitecte va ser Dòscit el jove. Està amb pedres i mesura 132 metres de diàmetre i 114 d'alçada. La seva funció era jurídica i cultural.



## ALTAR DE PERGAM

Temple d'autor descomulgat localitzat a l'Acropolis de Pergam, construït amb marbre del 180-160 ac per commemorar la seva victòria sobre els celtes i gal·les. Pertany al període hel·lenístic del art grec. Estava dedicat a Zeus i Atena. El seu entorn era un alt relleu que representava la guerra de Troia. Lluita entre els déus Olímpics i els humans.



## AUGUST DE PRIMA PORTA

Escultura exempta d'autor descomulgat, pertany a l'art romà. Està tallada en marbre, al seu origen va estar policromada. Mesura 2,1 m i actualment es troba al Museu del Vaticà. Representa a August vestit de militar i amb cuirassa adornada. Porta un bastó de comandament i un gladius. Està caracteritzat per un equilibri entre idealisme i realisme, influenciat per l'escultura grega com el Doriforos.



## EL COLISEU

Amfiteatre Flavi-Comitari durant la dinastia dels Flavis, és un exemple d'arquitectura d'època Alt Imperial Romana. Neix de la fusió de dos teatres i l'espai dels quals està destinat a combats entre gladiadors o animals als començaments dels espectacles segants parlant entre el colosseum. Està construït de formigó i pedres de toba.



## RETRAT EQUÈSTRE DE MARC AURELI

Escultura exempta d'autor descomulgat, pertany a l'art romà. És un exemple de retrat imperial, l'art que consisteix en el retrat de l'art romà. Està fet amb coure, a la cara perduda. Mesura 2,4 m i actualment es troba al Museu Palazzo de Conservatori. Representa a l'emperador a cavall en l'acte de revelar militars.



## PINTURES D'ALTAMIRA

Pinures rupestres i gravats d'autor descomulgat en una cova de 270 metres de longitud situada a Altamira, Cantúria, pertanyen a la corrent Franco-Cantúria. Es creia que pintor les escenes afavoria a la caça.



## CARRO SOLAR DE TRUNDHÖLM

Es tracta d'una escultura feta de bronze i representa d'una cara d'or, representa una euga que tira d'un carro que carrega un cercle solar.



## CERÀMICA VERMELLA

Ceràmica grega, desenvolupada majoritàriament a Atenes, pertany a l'art grec, durant el període arcaic i clàssic. Consta en un esmalat. Còpies de més realisme i idealitzat, s'usa l'encric, amb més expressivitat. Hi ha una figura central ocupant tot l'espai. Els temes són fustics mitològics i més quotidianes.



## DISCÒBOL

Es tracta d'una escultura exempta atribuïda a l'escultor Míson de Eleusina, pertany al primer període clàssic del art grec. Es va elaborar originalment en bronze l'any 450 ac, més tard es va fer en còpies romanes. Representa un atleta preparant-se per llançar un disc. La figura forma un arc amb el seu braç que contravista amb l'altre situat a la base del disc. El seu entorn és el d'ordre doric. La seva funció era culte religiós i mitològic.



## PARTENÓ

Es tracta del temple més important localitzat a l'Acropolis d'Atenes construït entre el 447-432 a C, pertany al segon període clàssic del art grec. Els seus arquitectes van ser Ictíon i Cal·lícrates, i l'obra va ser l'escultor encarregat de la seva decoració. Està construït amb marbre del penèsic. La seva funció era culte religiós i mitològic.



## ERECTEION

Es tracta d'un temple i santuari localitzat a l'Acropolis d'Atenes pertany al segon període clàssic del art grec, d'ordre doric. El seu arquitecte va ser Mnesicles. L'obra va ser l'escultor encarregat de la seva decoració. Està construït amb marbre del penèsic. La seva funció era culte religiós i mitològic.



## HERMES I DIONIS L'INFANT

Escultura exempta de l'escultor Praxíteles, pertany al període hel·lenístic del art grec, d'ordre jònic. Està tallada en marbre de Paros. Representa un jove, Hermes i Dionís, que està amb una morsa a la base del peu. L'escultura és una obra de gran qualitat i elegància.



## VENUS DE MILO

Escultura exempta d'autor descomulgat, pertany al període hel·lenístic del art grec, d'ordre jònic. Està tallada en marbre de Paros. Representa una dona semidesnuda, és considerada una de les més belles escultures de l'art grec.



## CASA DEL POETA TRÀGIC

Una domus civil (casa romana) localitzada a Pompeya (Itàlia), construïda entre el 70 i el 80 ac, pertany al període romà. És una construcció de caràcter pràctic per portar l'aigua a les ciutats que s'edificaven al terreny. Recollia l'aigua de la terra a una distància de 18 km.



## CAVE DE CANEM

Mosaic, opus tessellatum, trobat a les excavacions arqueològiques de l'opulència al pla d'entrada de la Casa del Poeta Tràgic. És un mosaic de caràcter pràctic per portar l'aigua a les ciutats que s'edificaven al terreny. Recollia l'aigua de la terra a una distància de 18 km.



## AQUEDUCTE DE SEGOVIA

Una construcció de caràcter pràctic per portar l'aigua a les ciutats que s'edificaven al terreny. Recollia l'aigua de la terra a una distància de 18 km.



### PERÍODE SEVER (TRANSICIÓ ARCAIC-CLÀSSIC. C.V) 480-450 a.C

GUERRERS DE RIACE  
AUTOR DESCONEGUT  
460-450 a.C  
ESCULTURA EXEMPTA  
BRONZE, CÒPIA ROMANA  
2,05 mts ALT  
ESTIL GREC CLÀSSIC  
MITOLÒGIC

DISCÒBOL  
MÍSON  
455 a.C  
ESCULTURA EXEMPTA  
BRONZE, CÒPIA ROMANA  
2,15 mts ALT  
ESTIL GREC CLÀSSIC  
MITOLÒGIC

POLICROMIA I INDETERMINACIONS  
FOVEDIA I CERA PERDUDA  
ANATOMIA MÉS REALISTA  
ASPECTE SERE I ORNAMENTAL  
FUNCIÓ NARRATIVA  
MANTENIMENT ASPECTES DE L'ARCAISME  
CONTRAPÒSIT I DINAMISME

### PERÍODE CLÀSSIC (S.V-IV a.C)

HERMES AMB DIONIS INFANT  
PRAXÍTELES (ARCAIS, ACTIU S.V)  
350-330 a.C  
ESCULTURA EXEMPTA  
MARBRE  
2,13 mts ALT  
ESTIL GREC CLÀSSIC  
MITOLÒGIC

DORÍFOR  
POLICLEIT (ARCAIS, ACTIU S-V a.C)  
450-440 a.C  
ESCULTURA EXEMPTA  
BRONZE, CÒPIA ROMANA  
2,12 mts ALT  
ESTIL GREC CLÀSSIC  
TEMA ATLETIC

IDEALISME FORMAL  
MUSCULATURA MARCAN-  
CONTRAPÒSIT - RELLEU  
ELEGANT SERRA  
CANONS I IL·LUSIONS ÒPTIQUES  
FOMENT A BÉNTHE (EXEMPTA) / MARBRE (RELLEU)  
ACANTIL·LISMA

### EN ANTA: TOLO: PERIPTER: DIPTER:

1. MANS → FRANJA PRINCIPAL  
2. PERISTIL  
3. COLUMNES → TETRÀCTIL  
4. RAMPA  
5. ESTREBAT  
6. ESTREBAT  
7. RAMPA  
8. MANS  
9. PERISTIL  
10. COLUMNES → TETRÀCTIL  
11. RAMPA  
12. MANS  
13. PERISTIL  
14. COLUMNES → TETRÀCTIL  
15. RAMPA

1. MANS → FRANJA PRINCIPAL  
2. PERISTIL  
3. COLUMNES → TETRÀCTIL  
4. RAMPA  
5. ESTREBAT  
6. ESTREBAT  
7. RAMPA  
8. MANS  
9. PERISTIL  
10. COLUMNES → TETRÀCTIL  
11. RAMPA  
12. MANS  
13. PERISTIL  
14. COLUMNES → TETRÀCTIL  
15. RAMPA

1. MANS  
2. PERISTIL  
3. COLUMNES → TETRÀCTIL  
4. RAMPA  
5. ESTREBAT  
6. ESTREBAT  
7. RAMPA  
8. MANS  
9. PERISTIL  
10. COLUMNES → TETRÀCTIL  
11. RAMPA  
12. MANS  
13. PERISTIL  
14. COLUMNES → TETRÀCTIL  
15. RAMPA

1. MANS  
2. PERISTIL  
3. COLUMNES → TETRÀCTIL  
4. RAMPA  
5. ESTREBAT  
6. ESTREBAT  
7. RAMPA  
8. MANS  
9. PERISTIL  
10. COLUMNES → TETRÀCTIL  
11. RAMPA  
12. MANS  
13. PERISTIL  
14. COLUMNES → TETRÀCTIL  
15. RAMPA



radicio-  
nalment  
Vilgesfor-  
tis és u-  
na de les  
úniques  
santes  
barbudes. conside-  
rada patrona de:  
les males esposes,  
els parts difícils i  
les dones estèrils.  
La "llegendes", ano-  
menada també, ai-  
xi perquè la histò-  
ria diu que era d'  
un rei pagà filla...

# Viatge a Madrid

Museu del Prado

Museu Thyssen-

Bornemisza

Centre d'Art Reina Sofía

Museu del Romanticisme



# DISSENY

- Vols explorar el món del disseny i la seva aplicació pràctica?
- T'interessa aprendre a conceptualitzar i comunicar idees mitjançant **projectes de disseny innovadors**?
- Somies en convertir-te en un/a **professional del disseny** capaç de crear **solucions visuals** efectives?
- Vols posar en pràctica els teus coneixements a través de **projectes reals i col·laboratius**?

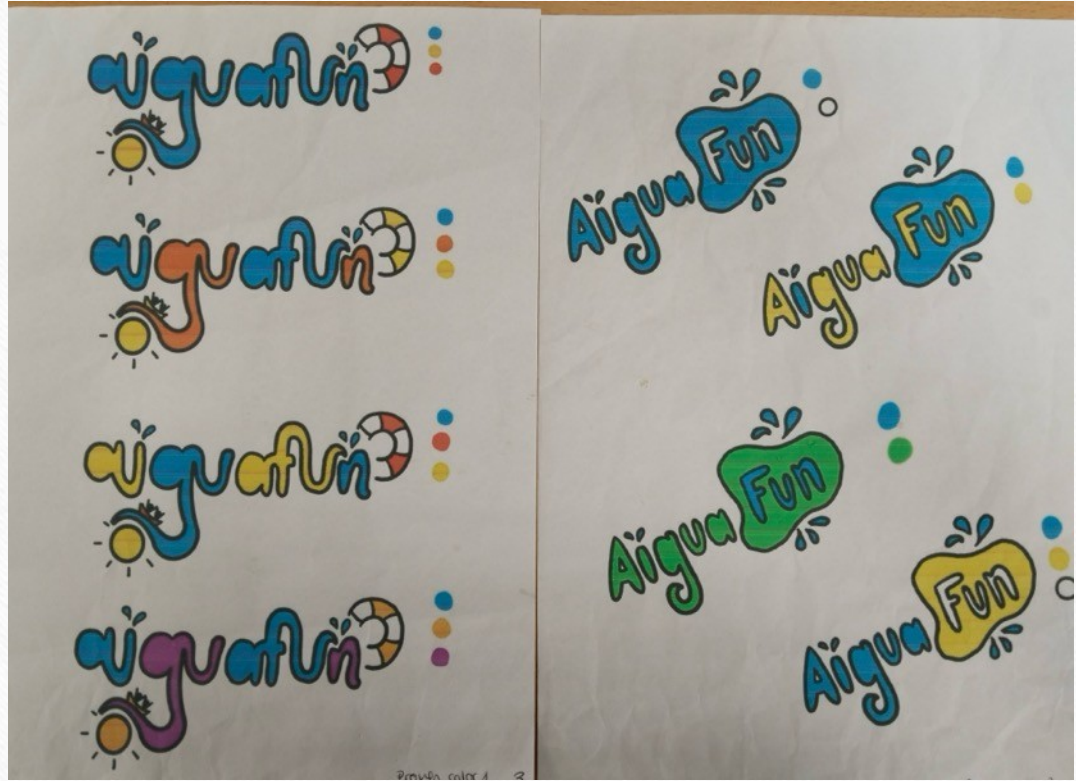
Aquesta assignatura ens permetrà analitzar, valorar i crear dissenys propis dintre dels tres blocs següents:

- 1. Disseny gràfic** (logos, cartells, pictogrames, etc.)
- 2. Disseny de producte** (objectes, mobiliari, etc.)
- 3. Disseny d'espais** (interiorisme).

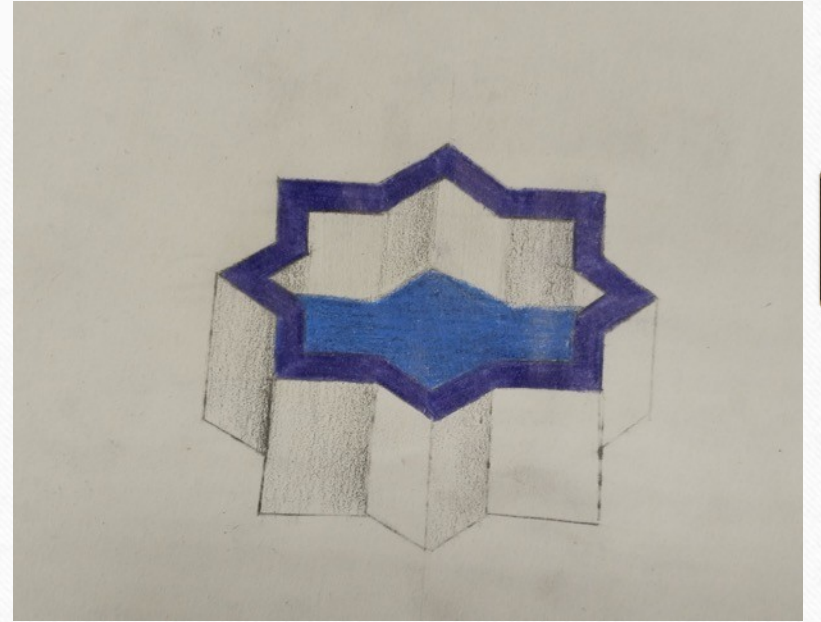
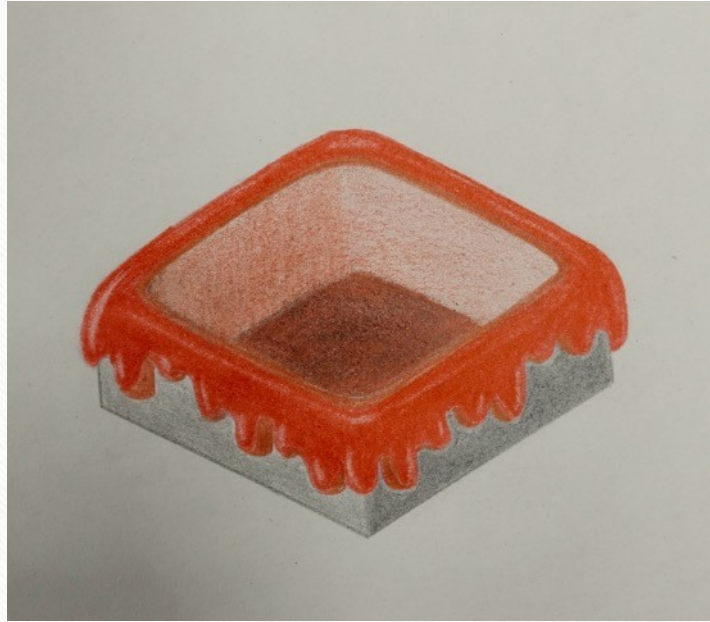
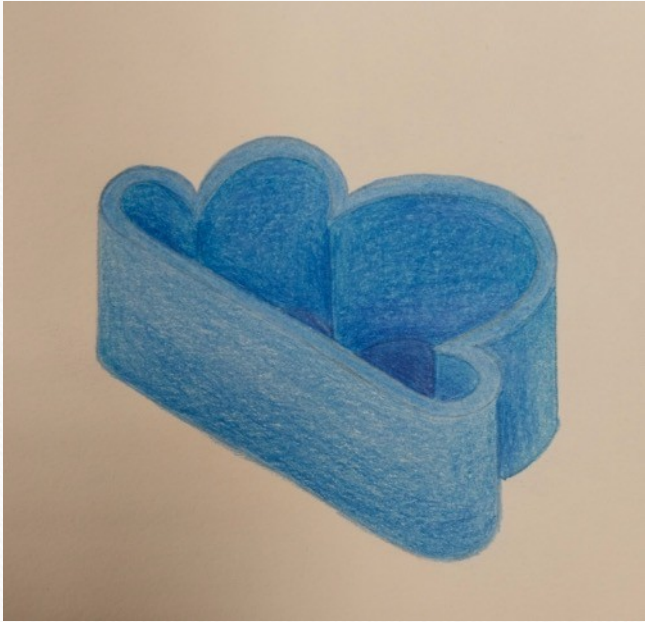
El disseny està present en tots els objectes i espais que ens envolten.

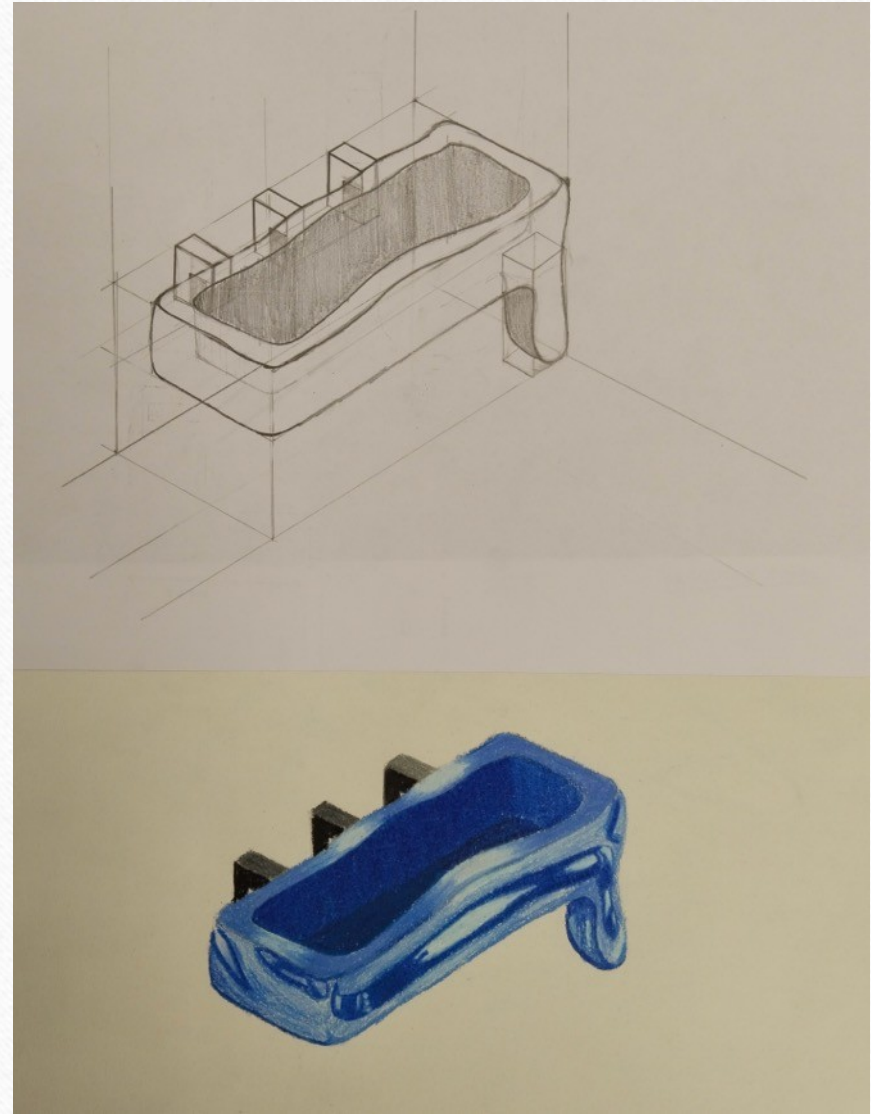
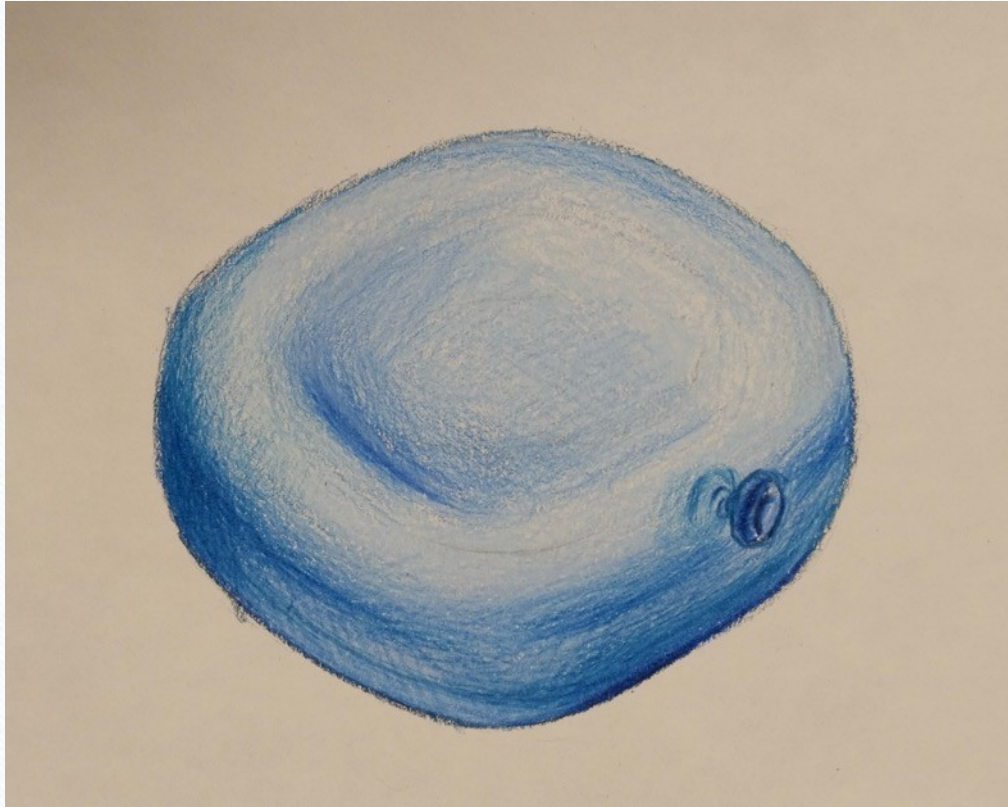
# Disseny gràfic:





# Disseny de producte:





# Concursos de disseny

**30** 2023  
**setembre**  
19:00h

**IV FESTIVAL INTERNACIONAL FOLKLORE**  
La Vall d'Uixó

>Kirama Kergui ( **Senegal** )  
>Grup de Danses Saragüell ( **Valencia** )  
>Coros y Danzas Munera la Bella ( **Albacete** )  
>Grup de Danses Arcude ( **la Vall d'Uixó** )

**28 de setembre de 2024**  
**19:00h**  
Auditori Leopoldo Peñarroja

**FESTIVAL INTERNACIONAL FOLKLORE**  
LA VALL D'UIXÓ

Kirama Kergui ( **Senegal** )  
Grup de Danses Saragüell ( **València** )  
Coros y Danzas Munera la Bella ( **Albacete** )  
Grup de Danses Arcude ( **la Vall d'Uixó** )

organitza:      patrocina:      col·labora:      disseny:

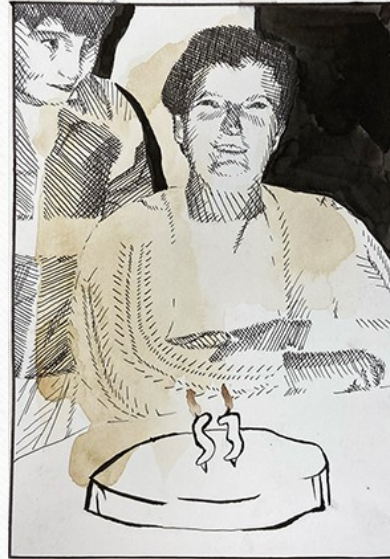
# Concursos de disseny:



# TÈCNIQUES D'EXPRESSIÓ GRAFICOPLÀSTIQUES

- Vols explorar un ventall de tècniques per expressar les teues idees de manera visual i tangible?
- T'interessa aprendre com utilitzar diverses tècniques com el **dibuix, la pintura i altres formes d'expressió** per comunicar emocions i conceptes?
- Vols descobrir com la combinació de diferents **materials i mètodes** pot enriquir la teua pràctica artística?

Aquest curs et convidarà a **experimentar, explorar i descobrir** noves formes d'expressió artística que enriquiran la teua experiència educativa i personal.





# Activitats Extraescolars

- Viatge a Madrid
- Exposició socarrats
- Exposició del Batxillerat Artístic
- Visites a Fundació Bancaixa
- Visita Museu de Belles Arts (San Pío V)
- Visita IVAM (Institut Valencià d'Art Modern)
- Visita exposició ceràmica Palau Vivel
- Concursos i col·laboracions amb entitats de La Vall d'Uixó









---

Moltes gràcies per la vostra  
atenció!