

**PRUEBAS DE ACCESO A  
CICLOS**

**GRADO MEDIO Y SUPERIOR**

**CURSO ACADÉMICO 2022/2023**



# ¿CUÁLES SON LAS CONDICIONES DE ACCESO?

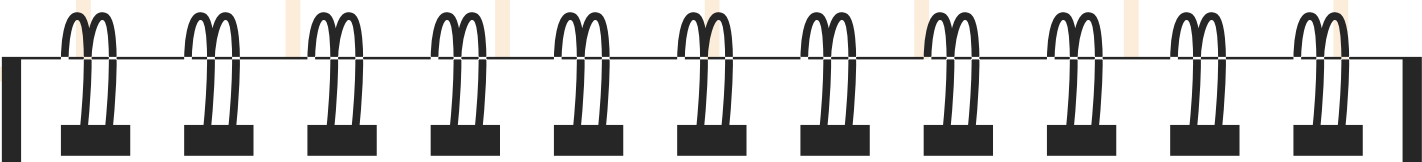


Siguiendo la normativa vigente: la Resolución de 11 de enero de 2023 por la que se convocan las pruebas de acceso a los ciclos formativos de grado medio y superior de Formación Profesional para el año 2023.



## Pruebas de grado medio:

tener 17 años o  
cumplirlos  
durante el 2023



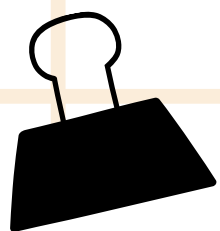
**NO REUNIR LOS REQUISITOS  
ACADÉMICOS DE ACCESO  
DIRECTO A UN CICLO  
FORMATIVO  
Y, ADEMÁS:**

## Pruebas de grado superior:

tener 19 años o  
cumplirlos  
durante el 2023



# ¿DÓNDE Y CÓMO SE ENTREGA LA DOCUMENTACIÓN?



Preferentemente en papel y a la  
secretaría del centro en  
su horario disponible.

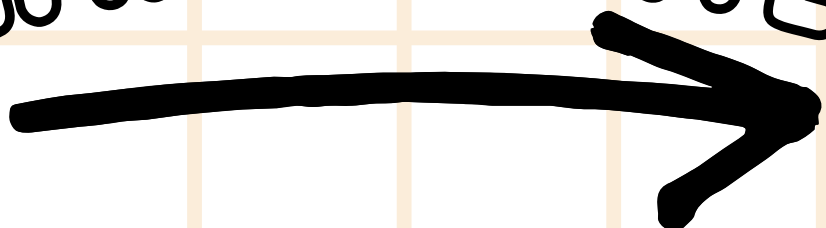
**REVISAD TODA LA DOCUMENTACIÓN EN LA  
NORMATIVA VIGENTE**

[https://ceice.gva.es/es/web/formacion-  
profesional/presentacion-y-calendario](https://ceice.gva.es/es/web/formacion-profesional/presentacion-y-calendario)





**¡IMPORTANTE!**



Se determina como fecha alternativa para la realización de la prueba de acceso **el día 29 de mayo**, acreditando una causa médica justificativa o deber inexcusable por parte de la persona participante, a la presidencia de la junta de evaluación.



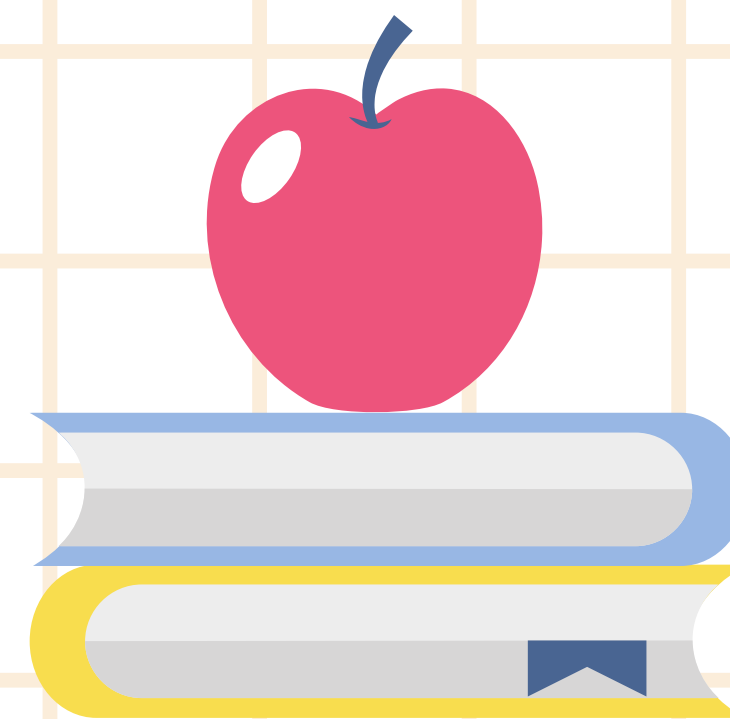
ANNEX I / ANEXO I  
 Calendari / Calendario

	Des de / Desde	Fins a / Hasta
Inscripció en les proves <i>Inscripción en las pruebas</i>	20 de març <i>20 de marzo</i>	31 de març <i>31 de marzo</i>
Entrega de documentació justificativa d'exempció <i>Entrega de documentación justificativa de exención</i>	21 de març <i>21 de marzo</i>	30 de juny <i>30 de junio</i>
Comunicació dels centres examinadors a la Inspecció Territorial d'Educació de la Direcció Territorial del llistat de persones aspirants matriculades que per problemes d'espai haurien de realitzar les proves en un altre centre <i>Comunicación de los centros examinadores a la Inspección Territorial de Educación de la Dirección Territorial del listado de aspirantes matriculados admitidos que por problemas de espacio deberían realizar las pruebas en otro centro</i>	21 d'abril <i>21 de abril</i>	
Llistats de persones que han de realitzar la prova en un altre centre <i>Listados de personas que deben realizar la prueba en otro centro</i>	26 d'abril <i>26 de abril</i>	
Llistes provisionals de persones admeses <i>Listas provisionales de personas admitidas</i>	26 d'abril <i>26 de abril</i>	28 d'abril <i>28 de abril</i>
Reclamació llistes provisionals de persones admeses <i>Reclamación listas provisionales de personas admitidas</i>	26 d'abril <i>26 de abril</i>	28 d'abril <i>28 de abril</i>
Llistes definitives de persones admeses i excloses <i>Listas definitivas de personas admitidas y excluidas</i>	5 de maig <i>5 de mayo</i>	
Realització de les proves <i>Realización de las pruebas</i>	22 i 23 de maig <i>22 y 23 de mayo</i>	
Data alternativa realització proves per causes justificades <i>Fecha alternativa realización pruebas por causas justificadas</i>	29 de maig <i>29 de mayo</i>	
Llistes provisionals de qualificacions <i>Listas provisionales de calificaciones</i>	1 de juny <i>1 de junio</i>	
Reclamació llistes provisionals de qualificacions <i>Reclamación de listas provisionales</i>	2 de juny <i>2 de junio</i>	6 de juny <i>6 de junio</i>
Llistes definitives de qualificacions <i>Listas definitivas calificaciones</i>	8 de juny <i>8 de junio</i>	
Entrega de certificats de les proves <i>Entrega de certificados de las pruebas</i>	7 de juny <i>7 de junio</i>	3 de juliol <i>3 de julio</i>

# HORARIO DE LAS PRUEBAS PARA GRADO MEDIO



GRAU MITJÀ / GRADO MEDIO			
dilluns 22 de maig de 2023 / lunes 22 de mayo de 2023			
Inici Inicio	Fi Fin	Examen	Duració Duración
09:00	10:00	Llengua i literatura <i>Lengua y literatura</i>	1 hora
10:15	11:15	Ciències Socials, Geografia i Història <i>Ciencias Sociales, Geografía e Historia</i>	1 hora
11:30	12:15	Anglès <i>Inglés</i>	45 min
dimarts 23 de maig de 2022 / martes 23 de mayo de 2022			
9:00	10:00	Matemàtiques <i>Matemáticas</i>	1 hora
10:15	11:00	Ciències naturals <i>Ciencias naturales</i>	45 min
11:15	12:00	TICD Tractament de la informació i competència digital <i>Tratamiento de la información y competencia digital</i>	45 min



# HORARIO DE LAS PRUEBAS PARA GRADO SUPERIOR



GRAU SUPERIOR / GRADO SUPERIOR			
dilluns 22 de maig de 2022 / lunes 22 de mayo de 2022			
Inici Inicio	Fi Fin	Examen Part comuna Examen Parte común	Duració Duración
15:00	16:15	Llengua i literatura Lengua y literatura	1 h 15 min
16:30	17:45	Anglès Inglés	1 h 15 min
18:00	19:15	Matemàtiques Matemáticas	1 h 15 min
19:30	20:15	TICD Tractament de la informació i competència digital Tratamiento de la información y competencia digital	45 min
dimarts 23 de maig de 2022 / martes 23 de mayo de 2022			
Inici Inicio	Fi Fin	Examen Part comuna Examen Parte común	Duració Duración
16:00	17:15	Apartat b1 Apartado b1	1 h 15 min
17:30	18:45	Apartat b2 Apartado b2	1 h 15 min



# ¿CÓMO SERÁ LA PRUEBA DE ACCESO A GRADO MEDIO?

UNA PRUEBA COMÚN QUE SE ESTRUCTURA EN **TRES PARTES**

LINGÜÍSTICA

Lengua Castellana o Valenciana

Inglés

SOCIALES

Matemáticas

CIENTÍFICO-MATEMÁTICA

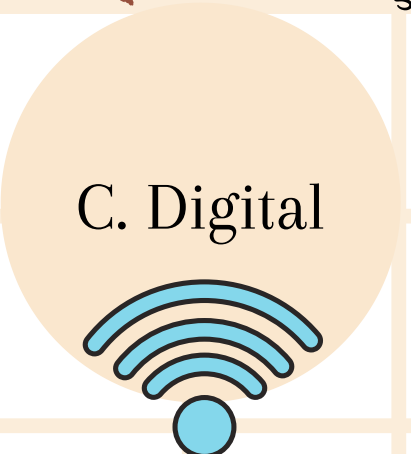
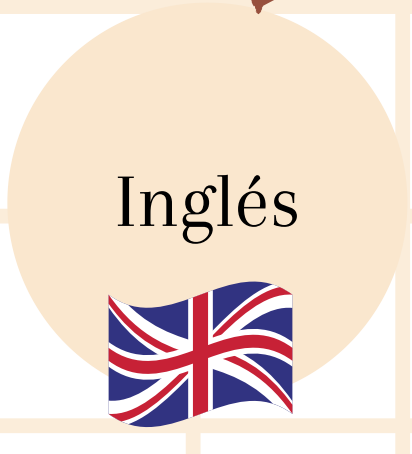
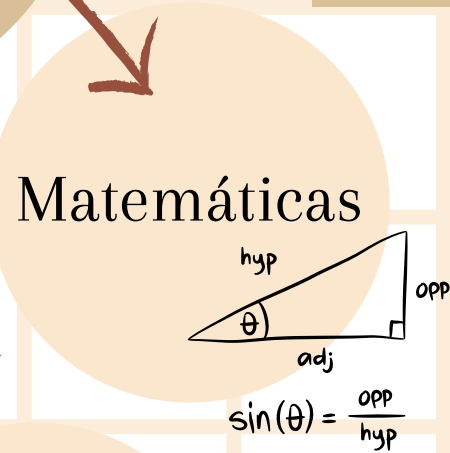
Naturales

C. Digital



# ¿CÓMO SERÁ LA PRUEBA DE ACCESO A GRADO SUPERIOR?

UNA PRUEBA QUE SE ESTRUCTURA EN DOS PARTES



**B SOL·LICITUD / SOLICITUD**

1. Ser inscrito/a en la prueba d'accés a Cicles Formatius de Grau Superior d'enguany.  
Ser inscrito/a en la prueba de acceso a Ciclos Formativos de Grado Superior del presente año.

2. L'exempció de:  
La exención de:

a) Part comuna:	<input type="checkbox"/> Llengua i Literatura (castellana/valenciana)	<input type="checkbox"/> Anglès	<input type="checkbox"/> Matemàtiques	<input type="checkbox"/> TICD
Parte común:	<input type="checkbox"/> Lengua y Literatura (castellana/valenciana)	Ingles	Matemáticas	
b) Part específica:	<input checked="" type="checkbox"/> Matèria 1	<input checked="" type="checkbox"/> Matèria 2		
Parte específica:	Materia 1	Materia 2		

Documentació justificativa / Documentación justificativa

Que constará de dos apartados con contenidos de determinados conocimientos básicos de materias del Bachillerato según la opción adscrita.  
(ANEXO IV)

# EXENCIONES EN GRADO MEDIO

**TODA LA  
PRUEBA**

**¡HOLA!**   
Parte lingüística

Parte social

Parte   
científico-matemático-técnica

Superado el primer nivel del programa de cualificación profesional inicial.

Superado un programa formativo de cualificación básica (PFCB)

Superada la materia en E.S.O o PR4

Superado ámbito lingüístico-social (PDC)

Superado ámbito lingüístico-social (PDC)

Superado ámbito científico-práctico (PDC)

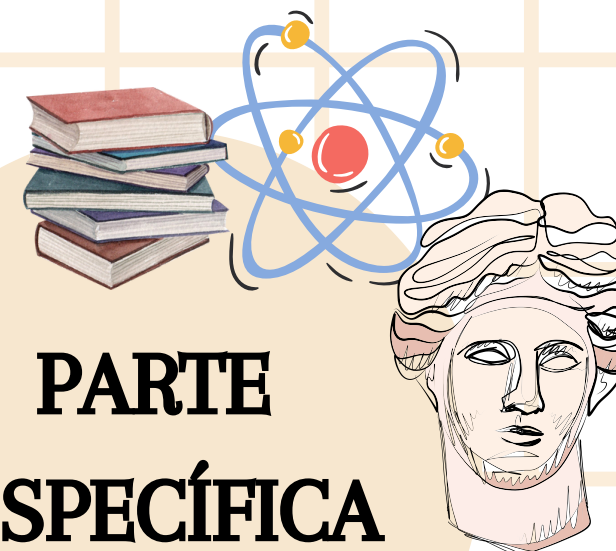


# EXENCIONES EN GRADO SUPERIOR



## PARTE GENERAL

Superadas las materias de Bachillerato que integran la **parte común.**



## PARTE ESPECÍFICA

Superadas las materias de Bachillerato que integran la **parte específica.**

# ¡A POR ELLO! TÚ PUEDES

*Si crees que lo lograrás, verás oportunidades.  
Si piensas que fracasarás, verás obstáculos.*

**Wayne Dyer**

