
The image features the national flag of the Czech Republic, which consists of three horizontal stripes of blue, white, and red, flying from a white flagpole on the left. In the background, the Prague skyline is visible under a clear blue sky, with the prominent green-roofed spire of St. Vitus Cathedral rising above the red-tiled roofs of the city's buildings.

REPUBLICA
CHECA / Česká republika

INDICE


-ENTRADA EN LA UE 2

-LOCALIZACION 4

-RELIEVES Y RIOS 5 Y 6



REPUBLICA CHECA Y LA UE



**LA REPUBLICA CHECA INGRESO EN LA UNION EUROPEA EL 1 DE MAYO DE
2004 DESPUES DE LA SEPARACION DE LA REPUBLICA CHECOSLOVACA EL
1 DE ENERO DE 1993.**

LOCALIZACION





CARACTERISTICAS
FISICAS
RELIEVES

RELIEVES



RIOS MAS IMPORTANTES,
LOS QUE MAS DESTACAN SON:
EL LABE , EL VLTAVA
Y EL MORAVA

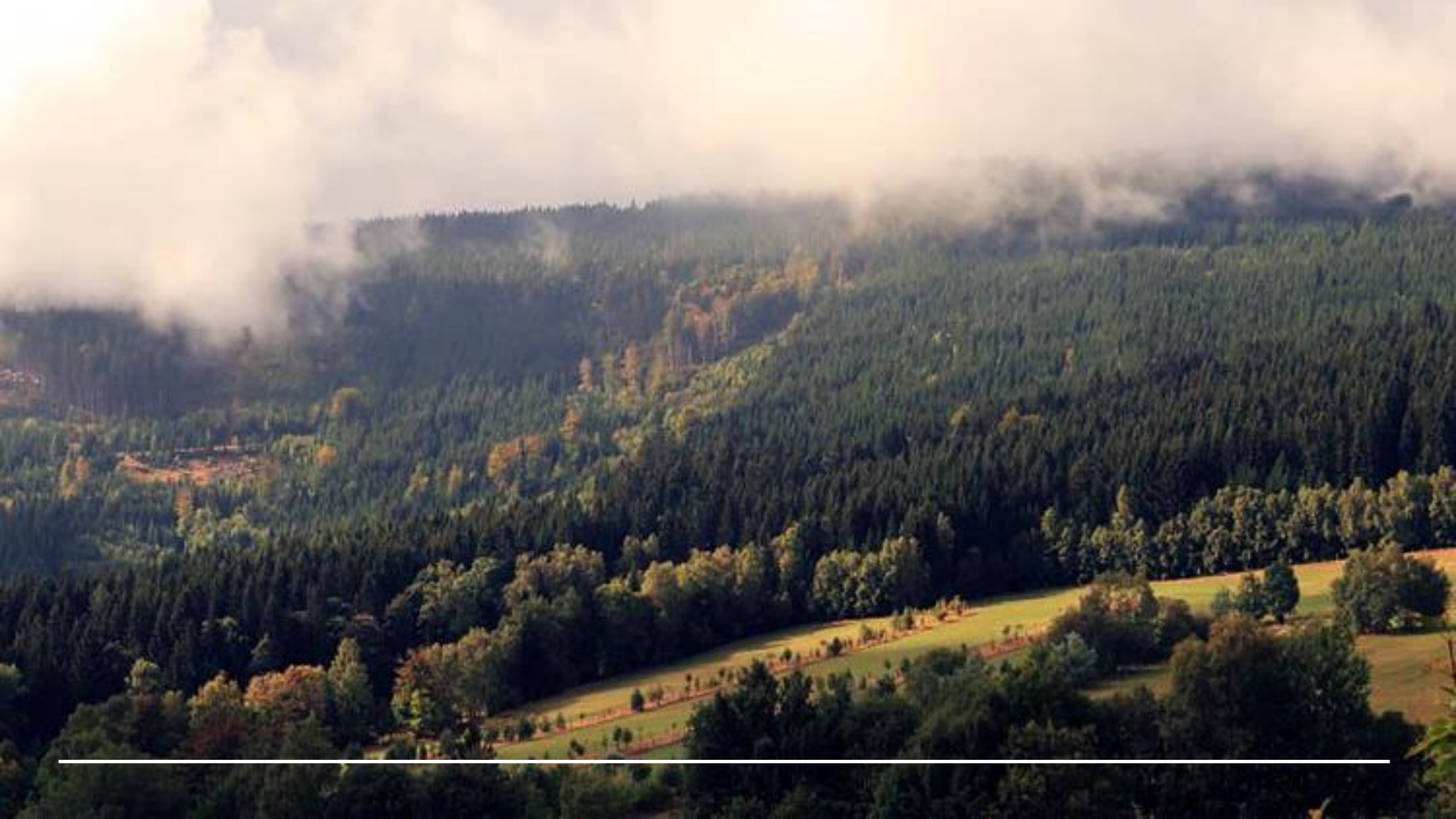
CLIMA

El clima es continental templado, con veranos relativamente cálidos e inviernos fríos, nublados y con nieve.



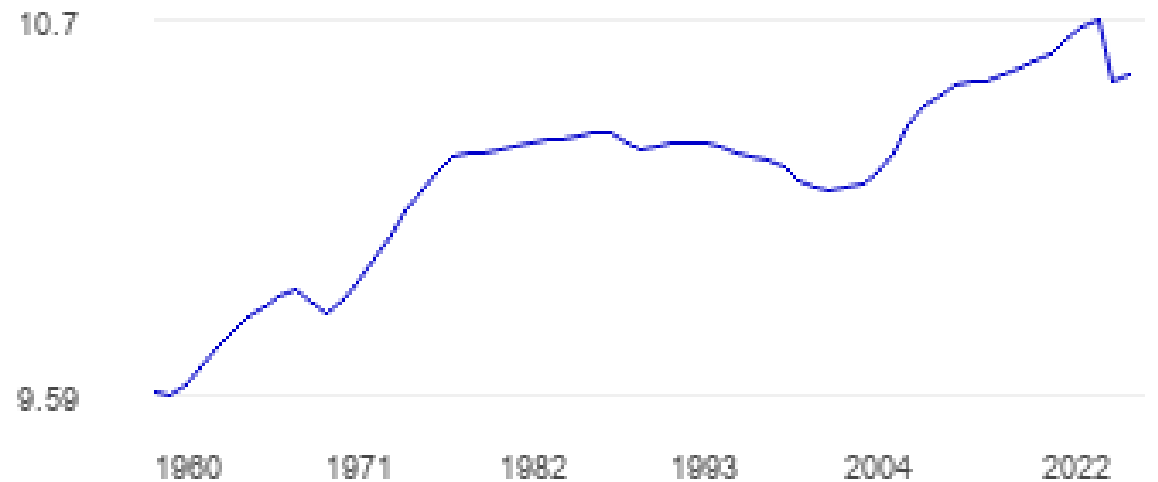
Vegetación

La vegetación está formada por extensas praderías y bosques, especialmente de coníferas. El bioma dominante es el bosque templado de frondosas, aunque también está presente el bosque templado



POBLACION DE REPUBLICA CHECA

La Republica checa cuenta
con 10 millones de habitantes
registrados en el 2021



DENSIDAD DE POBLACION

REPUBLICA CHECA CUENTA CON UNA
DENSIDAD DE POBLACION DE
137HABITANTES POR Km^2

SE ENCUENTRA EN EL PUESTO 85 DE LA TABLA DE
POBLACION COMPUESTA DE 196 PAISES

CAPITAL Y
CIUDADES
MAS
IMPORTANTES

-PRAGA (CAPITAL)

-BRNO

-OSTRAVA

-PILSEN

-LIBEREC

-OLOMOUC



CARACTERISTICAS SOCIOECONOMICAS

La República Checa **tiene una economía dinámica, innovadora y competitiva. Es la cuarta economía más estable en la Unión Europea.** La que más destaca es la industria automotriz

RENDA PER CAPITA

LA RENTA PER CAPITA DE LA
REPUBLICA CHECA ES DE
26.821 EUROS

TURISMO CULTURAL

1-CASTILLO DE PRAGA



PUENTE DE CARLOS (PRAGA)



MUSEO NACIONAL DE PRAGA



CASTILLO DE KARLSTEJN





TURISMO DEPORTIVO

- 1- Rutas en bicicleta
 - 2-snowboard
 - 3-piragüismo por los ríos bravos
-

TURISMO

GASTRONOMICO

-Bramboračka (sopa de patata)

-Koleno (Codillo)

-Svíčková na smetaně (solomillo marinado)

- Vepřo-knedlo-zelo (asado de cerdo) ...

Bramboračka (sopa
de patata)





**KOLENO (co
dillo)**



Svíčková na smetaně (solomillo marinado)



Recursos Turísticos

AEROPUERTO DE PRAGA

GRACIAS POR SU ATENCION
