

A vibrant street scene in Copenhagen, Denmark, featuring colorful buildings and a large Danish flag in the foreground. The flag is red with a white Scandinavian cross. The background shows a row of multi-story buildings in various colors (blue, yellow, red) with red-tiled roofs. In the foreground, there are wooden boats on a canal, and a crowd of people is visible. The sky is a clear, bright blue.

DINAMARCA

(Danmark)

DINAMARCA Y LA UE

Dinamarca se convirtió en miembro de la OTAN, y en 1973 miembro de la UE



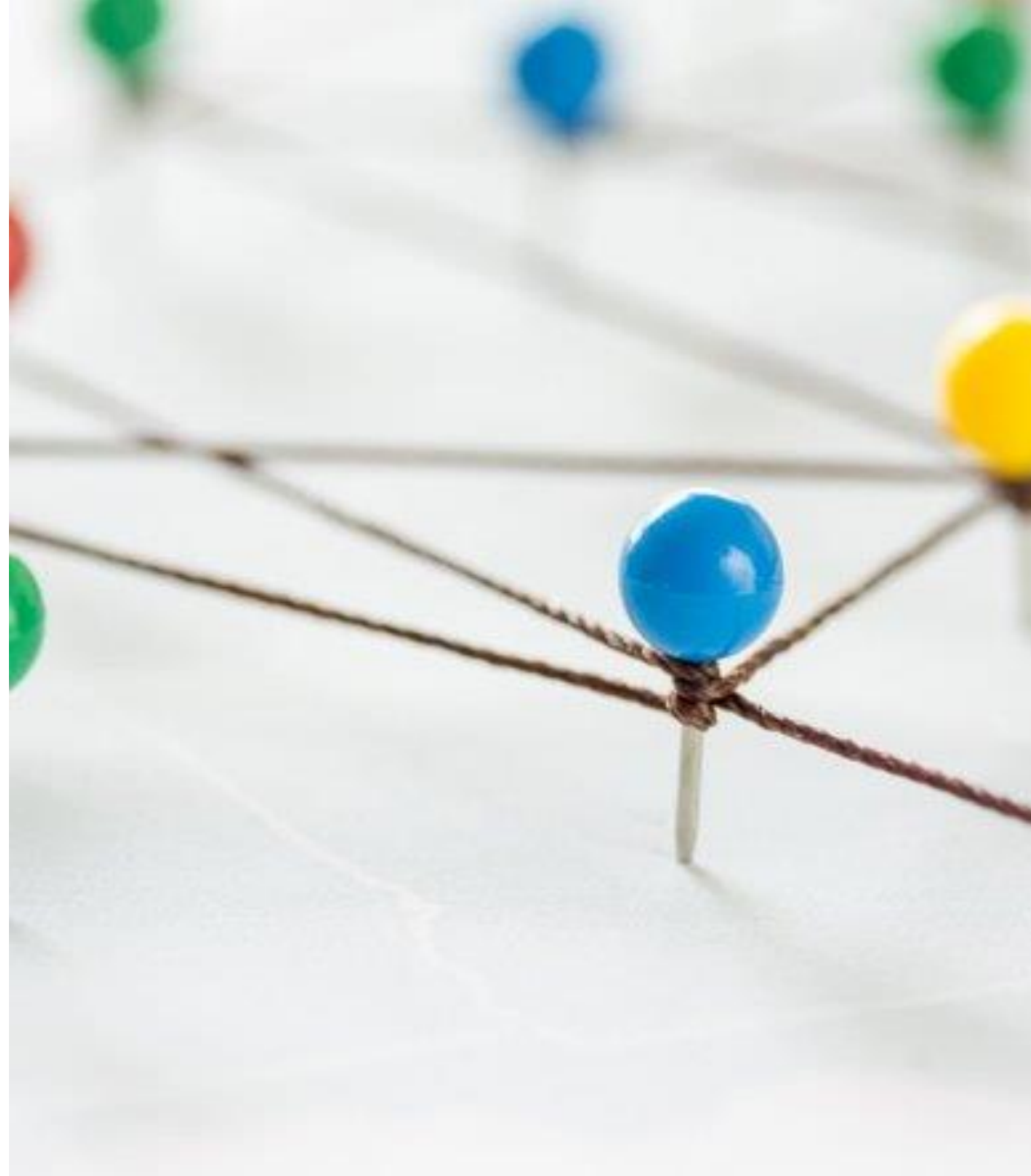
INDICE

- RASGOS GEOGRAFICOS
- ASPECTOS TURISTICOS
- RECURSOS TURISTICOS

Rasgos Geográficos

- Localización
- Características físicas
- Características humanas
- Características socioeconómicas

Localización





Dinamarca es un país plano y costero con una elevación promedio apenas por encima del nivel del mar, al norte de Alemania.

Características físicas





- **Dinamarca está situada en el norte de Europa, entre el Mar Báltico y el Mar del Norte. Se compone de la península de Jutlandia (Jylland) y de unas 400 islas, de las cuales unas cien están habitadas. Destacan por su tamaño: Selandia (Sjælland), Fionia (Fyn), Lolland, Bornholm, Falster, Langeland y Møn.**

Los ríos

- **Skjern**
- **Gudenå**
- **Storå**
- **Varde Å**



Skjern





Gudenå



Storå



Varde Å

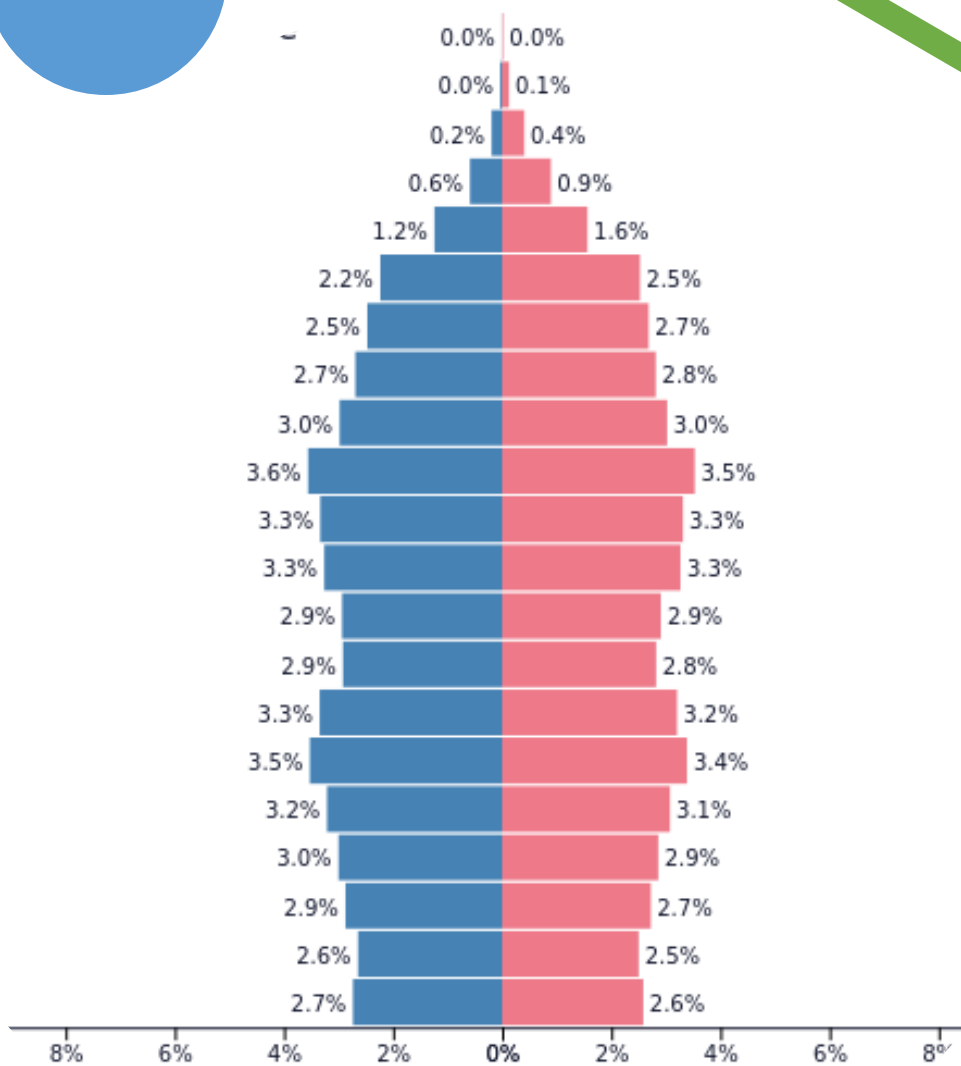
Características humanas

población, densidad de
población, distribución,
capital y principales
ciudades



Población: 5.932.654.

**densidad de población de 138
habitantes por Km²**

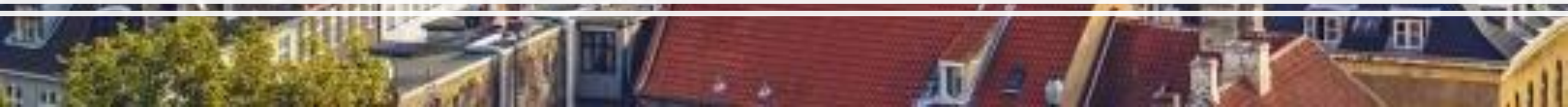


mid.net

Dinam
Pobla



Capital: Copenhagen.





Aarhus



Odense



Aalborg

Características socioeconómicas

- Dinamarca es un país de economía moderna que posee un sector agrícola con alta tecnología, tiene empresas líderes mundialmente en productos farmacéuticos, transporte marítimo y energía renovable, y es altamente dependiente del comercio exterior.

A night scene at an amusement park. On the left, a roller coaster with purple tracks and loops is illuminated. In the center-right, a traditional Chinese pagoda with multiple tiers and curved roofs is brightly lit with green and yellow lights. The pagoda's reflection is visible in a body of water in the foreground. The sky is a deep blue, and trees are silhouetted against the light. The overall atmosphere is vibrant and festive.

ASPECTOS TURISTICOS

A large wooden sculpture of a woman's head and shoulders, made of light-colored wood. The woman has a serene expression and is wearing a hat made of dried grass. A young child with blonde hair is sitting on top of the sculpture, pointing towards the left. The sculpture is set on a grassy hill under a blue sky with scattered white clouds.

Turismo cultural/folclórico

Dinamarca es un país rico en monumentos y lugares antiguos.

- **La decoración de la casa.
Todo brilla en la noche de fin de año.**
- **El discurso de la Reina Margrethe.**
- **Cenan Bacalao hervido. ...**
- **Ven Dinner for one , 90-års fødselsdagen.**
- **Cuenta atrás.**
- **Cantan.**
- **Saltan desde la silla.**
- **Comen Kransekage y beben champán.**





Turismo deportivo

- [1. Kabelpark](#)

- [2. Copenhagen Air Experience](#)



- [3. Fun And Action Fodboldgolf](#)

A photograph of the Aurora Borealis (Northern Lights) over a calm lake at night. The sky is dark with numerous stars, and the aurora displays vibrant green and blue vertical streaks. The lights are reflected in the still water of the lake. In the background, dark silhouettes of mountains and a small boat are visible.

Turismo natural

- [Møns Klint](#)
- [Frederiksberg Have](#)
- [Givskud Zoo Zootopia](#)
- Odense ZOO
- [Botanical Garden and the Greenhouses](#)
- [Kongens Have](#)
- [Marselisborg Deer Park](#)





Turismo
gastronómico.



- **Smørrebrød de salmón.**
- **Queso azul danés.**
- **Smørrebrød danés.**
- **Pastas danesas.**
- **Pasteles Flodebolle.**



Smørrebrød de
salmón.





Queso azul danés.

Smørrebrød danés.





Pastas
danasas.

Pasteles Flodeballe.





RECURSOS TURISTICOS

Instalaciones hoteleras

1. Stammershalle Badehotel
2. Allinge Badehotel



transporte

Aunque el medio de transporte de Copenhague por excelencia es la bicicleta, siempre viene bien conocer las rutas y paradas de otros transportes de la capital: metro, tren, autobús y taxi.



Medios de
comunicación

Television

Periodicos

Radios

Revistas

Internet



Gracias por su atención

Espero que os haya gustado