

# IES Gabriel Miró



29/11/23



# EUROPE DIRECT INTRODUCTION

DID YOU KNOW..?



THE EUROPEAN UNION IN OUR DAILY LIVES



RESOURCES

TEACHING MATERIAL



CONTACT

# CONTACT THE EUROPEAN UNION

Get in touch with the European Union

 00 800 6 7 8 9 10 11

??

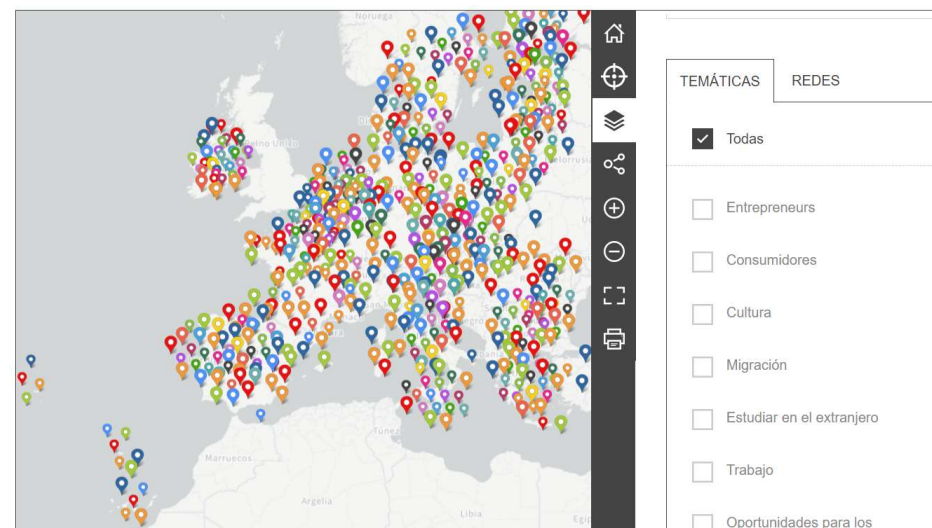
## Call

- From anywhere in the EU
- In any EU language or Ukrainian or Russian

## Write

## Chat

Europe Direct  
Local offices



[europa.eu/european-union/contact\\_en](https://europa.eu/european-union/contact_en)

# Did you know...?



DID YOU KNOW..?

**HOW TO SAY**

.....

**IN OTHER EU LANGUAGES?**

## DID YOU KNOW..?

Euro coins



Euro coins have a common side with the same designs across all euro-area countries and..

- A side with the King of Spain
- A national side designed by each country
- Beethoven



## DID YOU KNOW..?

Which European institutions these women chair?



## DID YOU KNOW..?

**How many stars are there in the European flag?  
What do they represent?**

**1** The number of Member States

**2** Unity, solidarity and harmony

**3** Truth





## DID YOU KNOW..?

### European Union motto?



La Unión Europea tiene su propio lema. ¿Sabe cuál es y cuándo se empezó a usar?

A Liberty, security and justice

B United in diversity

C The house of the Member States



Validar la respuesta

# DID YOU KNOW..?

## European Union Symbols



Motto



European anthem



Coin



Flag



Europe Day

# THE EUROPEAN UNION IN OUR DAILY LIVES

## EMERGENCY NUMBER IN EUROPE

El número de  
emergencia  
para ayudarte  
en cualquier  
lugar  
de la UE.



#ThisIsTheEU



# THE EUROPEAN UNION IN OUR DAILY LIVES

## FREE MOVEMENT



- Travel
- Study
- Work
- Live

# THE EUROPEAN UNION IN OUR DAILY LIVES

## Food safety

**Ejemplo de etiqueta para un producto fresco sin transformar y envasado**

→ Denominación comercial y nombre científico

**CABALLA** (*Scomber scombrus*)

→ Categoría de arte de pesca

Redes de arrastre

→ Peso neto

Cantidad neta: 250 g

→ Operador alimentario

Nombre comercial y dirección

Irlanda  
XX-YYY-ZZ  
CE

**FÁCIL LECTURA**

La información voluntaria no debe ocupar el espacio de la información obligatoria

**Información sobre ALÉRGENOS**  
en la lista de ingredientes y destacada por el tipo de letra, negrita o subrayado

**Información sobre NANOMATERIALES artificiales**  
en los ingredientes y seguidos de la palabra 'nano' entre paréntesis

**Información sobre el origen vegetal de ACEITES REFINADOS Y GRASAS**



## Environment



**ENERG+**

**Código QR.** Escaneándolo se accede a más datos sobre el producto.

**Clase energética.** Señala el grupo en el que está encuadrado el producto etiquetado, de la A a la G. Se eliminan las subcategorías de A+, A++ y A+++.

**Consumo anual de energía.** Muestra el consumo energético ponderado en kWh.

**Pictogramas.** Destacan características del aparato eléctrico: volumen, expresado en litros (L); ruido medido en decibelios dB y la clase de emisión de ruido en una escala de A a D.



## Product safety

**Escifrando el juguete CE**

**Requisitos de riesgos generales:** Se considera que un juguete es seguro cuando, entendiendo el comportamiento habitual de un niño, éste no pone en riesgo la seguridad del menor y de otras personas mientras lo utiliza.

Se considera CE un compromiso por parte del fabricante para certificar que el juguete cumple todas las normas de seguridad de la UE, más por otro lado que se encuentran entre las más estrictas del mundo.

- Informa al consumidor de forma eficaz del uso apropiado y de los riesgos en el caso de que no se utilice adecuadamente.
- Obliga a mencionar en todos los juguetes aquellos que no apropiados para los menores de 36 meses.

**Requisitos de riesgo:**

- Propiedades químicas:** Evitar que el juguete pueda producir lesiones corporales por los elementos que componen o por la estabilidad del mismo.
- Propiedades físicas y mecánicas:** Evitar que el juguete pueda producir lesiones corporales por los elementos que componen o por la estabilidad del mismo.
- Propiedades higiénicas:** La fabricación ha de garantizar las condiciones de higiene necesarias para evitar riesgos de infección e enfermedad.
- Propiedades eléctricas:** No pueden superar 24 V y todos los elementos relacionados con fuentes de energía no pueden ser accesibles a la manipulación infantil.
- Infamabilidad:** Están prohibidos los juguetes que puedan producir lesiones por contacto con fuego, truenos, o por otros medios.

CE marking

# THE EUROPEAN UNION IN OUR DAILY LIVES

## Connectivity



# European Resources



# EUROPEAN PROGRAMMES AND INITIATIVES

## #DISCOVEREU

**EXPANDE  
TUS  
HORIZONTES**

**#DiscoverEU**



- Are you **18-year-old resident of the European Union** ?
- **Get ready to explore Europe!**
- Travelling predominantly by rail, you will discover Europe's stunning landscapes and its variety of cities and towns. You can apply during the two application rounds which take place each year. Successful applicants are awarded with a travel pass.

[europa.eu/youth/discovereu\\_en](https://europa.eu/youth/discovereu_en)



# EUROPEAN PROGRAMMES AND INITIATIVES

## FORMACIÓN, MOVILIDAD



[europa.eu/youth/solidarity\\_en](http://europa.eu/youth/solidarity_en)

**EU Aid Volunteers**  
We Care, We Act



[webgate.ec.europa.eu/echo/eu-aid-volunteers\\_en/](http://webgate.ec.europa.eu/echo/eu-aid-volunteers_en/)



[www.erasmus-entrepreneurs.eu](http://www.erasmus-entrepreneurs.eu)



# RESOURCES

## TEACHING MATERIAL – LEARNING CORNER



European Union

English

Search

### Learning corner

Home

Learning materials

Play games

EU Timeline

Network with other teachers

Work and study

News and Competitions



[learning-corner.learning.europa.eu/index\\_en](https://learning-corner.learning.europa.eu/index_en)

# EUROPA OPORTUNIDADES



## Trabajar en Europa

- PRACTICAS
- EURES - PORTAL EUROPEO DE MOVILIDAD PROFESIONAL
- LA GARANTIA JUVENIL: INVERTIR EN LA JUVENTUD
- LA CARRERA PROFESIONAL EN LAS INSTITUCIONES DE LA UNIÓN EUROPEA
- INFORMACIÓN PRACTICA PARA TU MOVILIDAD

## Fórmate en Europa

- PROGRAMAS, INSTRUMENTOS Y PORTALES ÚTILES PARA LA FORMACIÓN EN EUROPA
- BECAS Y PROGRAMAS DE MOVILIDAD
- INVESTIGACIÓN
- APRENDIZAJE DE IDIOMAS
- ACREDITACIÓN DE IDIOMAS
- MASTERS
- INFORMACIÓN PARA PROFESORES Y ESCOLARES
- AMPLIA TUS CAPACIDADES

## Otras oportunidades de movilidad en Europa

- VOLUNTARIADO
- ERASMUS+ DE CORTA DURACIÓN
- DISCOVER EU

[europedirect.gva.es/es/oportunitats-de-formacio-i-ocupacio](http://europedirect.gva.es/es/oportunitats-de-formacio-i-ocupacio)

# CONTACT US



Casa de las Brujas  
Avda Doctor Gadea, 10 - 03001 Alicante

Tel: 96 593 83 10



Palau de Castellfort  
C/ Caballeros, 9 - 46001 València

Tel: 96 386 81 65

Email: [europedirect\\_pre@gva.es](mailto:europedirect_pre@gva.es)

[europedirect.gva.es/es/contacte](https://europedirect.gva.es/es/contacte)

- ▶ [Formulario de consulta](#)
- ▶ [Formulario de solicitud de charlas Europe Direct](#)

O A TRAVÉS DE NUESTRAS REDES SOCIALES

