



GENERALITAT VALENCIANA
CONSELLERIA D'EDUCACIÓ, CULTURA I ESPORT



IES GABRIEL CISCAR
OLIVA

MESURES D'EMERGÈNCIA DEL CENTRE DOCENT

IES GABRIEL CISCAR

ADREÇA: C/ Riu Alfadali SN

LOCALITAT: OLiva

DATA REALITZACIÓ: 24/10/2013

DATA ACTUALITZACIÓ: 24/10/2013

DATA REVISIONS:

19/11/2014

31/10/2017

04/11/2021

ÍNDEX

1. IDENTIFICACIÓ DEL CENTRE	3
2. IDENTIFICACIÓ DE LES FIGURES QUE ACTUARAN EN UNA EMERGÈNCIA	3
3. ACTUACIÓ EN CAS D'EMERGÈNCIA	4
3.1. ACTUACIÓ EN CAS D'INCENDI	4
3.1.1. DETECCIÓ D'UN INCENDI	4
3.1.2. INTERVENCIÓ EN CAS D'INCENDI	5
3.1.2.1. INTERVENCIÓ EN CAS DE CONAT D'INCENDI	5
3.1.2.2. INTERVENCIÓ EN CAS D'INCENDI DECLARAT	5
3.2. ACTUACIÓ EN CAS D'AVÍS DE BOMBA	6
3.3. EVACUACIÓ DEL CENTRE	6
3.4. CONFINAMENT EN EL CENTRE	6
3.5. ACTUACIÓ EN PRIMERS AUXILIS	7
4. IMPLANTACIÓ DE LES MESURES D'EMERGÈNCIA	8
5. MANTENIMENT DE LES MESURES D'EMERGÈNCIA	9
5.1. SIMULACRES	9
5.2. REVISIÓ I MANTENIMENT D'INSTAL·LACIONS DE PROTECCIÓ CONTRA INCENDIS	9
5.3. REVISIÓ I ACTUALITZACIÓ DE LES MESURES D'EMERGÈNCIA	10
<u>ANNEX I: INSTRUCCIONS OPERATIVES</u>	
I.OP.1: RESPONSABLES EN UNA EMERGÈNCIA. CONSIGNES D'ACTUACIÓ	12
I.OP.1.1: COORDINADOR/A GENERAL	12
I.OP.1.2: COORDINADOR/A D'EDIFICI	13
I.OP.1.3: RESPONSABLE DE DONAR L'ALARMA	15

I.OP.1.4: RESPONSABLE DE DESCONNECTAR LES INSTAL·LACIONS	16
I.OP.1.5: RESPONSABLE DE PERSONES DISCAPACITADES	17
I.OP.1.6: RESPONSABLE DE PRIMERS AUXILIS	18
I.OP.1.7: PROFESSORS/ES	19
I.OP.1.8: ALUMNES	20
I.OP.2: PROCEDIMENT GENERAL D'EVACUACIÓ	21
I.OP.3: INSTRUCCIONS BÀSIQUES EN PRIMERA INTERVENCIÓ	26
I.OP.4: INSTRUCCIONS GENERALS PER A L'ALUMNAT	27
I.OP. 5: INSTRUCCIONS GENERALS PER AL PERSONAL	28
<u>ANNEX II: FITXES OPERATIVES</u>	
FITXA 1: TELÈFONS D'EMERGÈNCIA	30
FITXA 2: MODEL D'AVÍS PER A AJUDES EXTERNES	31
FITXA 3: PLANIFICACIÓ DE NECESSITATS FORMATIVES	32
FITXA 4: INFORME VALORACIÓ DE SIMULACRE	33
FITXA 5: CARACTERÍSTIQUES DE L'ESTABLIMENT	37
FITXA 6: SENYAL D'ALARMA	44
<u>ANNEX III: PLÀNOLS DEL CENTRE</u>	

1. IDENTIFICACIÓ DEL CENTRE

Nom del centre	IES Gabriel Ciscar				
Nivells educatius	ESO, Batxillerat i Cicles Formatius	Règim	Públic	Codi col·legi	46005946
Adreça	C/ Riu Alfadali, SN				
Població	Oliva				
Telèfon	962829435	Fax	962829436	Correu electrònic	46005946@edu.gva.es
Nombre total ALUMNES	679	Nombre total EMPLEATS	70	Nombre total EDIFICIS	9

2. IDENTIFICACIÓ DE LES FIGURES QUE ACTUARAN EN UNA EMERGÈNCIA

Les figures establides per este centre per a actuar en cas d'emergència són les que s'indiquen a continuació. Les seues actuacions s'expliquen en l'annex de fitxes operatives on s'arrepleguen, de manera nominal, les persones que assumiran estes funcions, els seus suplents i les seues consignes d'actuació de manera detallada.

- **Coordinador/a general (CG)**
- **Coordinador/a d'edifici (CE)**
- **Responsable de donar l'alarma**
- **Responsable de desconnectar les instal·lacions**
- **Responsable de persones discapacitades**
- **Responsable de primers auxilis**
- **Professors/es**
- **Alumnes**

3. ACTUACIÓ EN CAS D'EMERGÈNCIA

A continuació s'arreglen els distints tipus de situacions d'emergència previstes per a este centre, així com les actuacions que s'han establert davant d'estes situacions. Estes actuacions s'expliquen en cada un dels subapartats pertinents i es despleguen de manera específica en les instruccions operatives incloses en l'**annex I**.

Les actuacions previstes per a cada una de les situacions d'emergència previstes són:

ACTUACIÓ	EVACUACIÓ	INTERVENCIÓ	CONFINAMENT
SITUACIÓ EMERGÈNCIA	<p>Incendi declarat</p> <p>Avís de bomba</p> <p>Escapament de gas</p> <p>Explosió</p>	<p>Primers auxilis</p> <p>Conat d'incendi</p>	<p>Emergència exterior:</p> <p>Inundació</p> <p>Accident químic</p> <p>Incendi forestal</p> <p>Etc.</p>

En general, cal evacuar el centre, bàsicament, quan l'emergència provinga d'un risc en l'interior del centre. De la mateixa manera, cal confinar-se en l'interior del centre quan l'emergència es dega a un risc exterior al centre.

3.1. ACTUACIÓ EN CAS D'INCENDI

3.1.1. DETECCIÓ D'UN INCENDI

En general, la detecció d'un incendi es pot dur a terme bé de manera automàtica, bé per personal del centre o bé per alumnes del centre.

Si un alumne/a detecta un incendi, ha de mantindre la calma, comunicar-ho al professor o professora o al personal del centre més pròxim i tornar a l'aula com més ràpid millor.

Si el foc és detectat per personal del centre, este avaluarà la seua magnitud i actuarà com es descriu en l'apartat 3.1.2.

Si la detecció és automàtica, el/la responsable de donar l'alarma avisarà el personal encarregat de la intervenció més pròxim al lloc on s'haja originat l'alarma. Immediatament després, avisarà el/la coordinador/a general i l'informarà del fet. Una vegada fet açò, romandrà en el

seu lloc, alerta i localitzable, a l'espera que li confirmen si es tractava d'una falsa alarma, si l'emergència ha sigut resolta o si ha de fer el senyal d'evacuació.

3.1.2. INTERVENCIÓ EN CAS D'INCENDI

3.1.2.1. INTERVENCIÓ EN CAS DE CONAT D'INCENDI

Una vegada detectat un conat d'incendi, el personal del centre capacitat per a la intervenció que haja acudit al lloc origen de l'incendi intentarà sufocar-lo utilitzant els mitjans d'extinció més pròxims seguint els consells i instruccions de la **instrucció operativa I.OP.3 "Instruccions bàsiques en 1a intervenció"**. En la mesura que siga possible, este personal mai acudirà sol i en cap cas posarà en perill la seua integritat física.

Si aconseguixen sufocar el conat, comunicaran el que ocorre al/a la coordinador/a general i verificaran que el foc està totalment extingit.

Si no aconseguixen sufocar el conat, actuaran considerant el supòsit d'incendi declarat, conforme s'explica en l'apartat 3.1.2.2.

3.1.2.2. INTERVENCIÓ EN CAS D'INCENDI DECLARAT

En el cas que es declare un incendi pròpiament dit en el centre:

- El personal encarregat de la intervenció que ho haja detectat avisarà immediatament, des d'una posició segura, al/la coordinador/a general, qui declararà l'incendi i organitzarà l'evacuació general del centre. L'evacuació es durà a terme segons s'explica en l'apartat 3.4 i seguint les instruccions operatives corresponents que s'adjunten (**I.OP.2 "Procediment general d'evacuació"**).
- Una vegada fet açò, el personal encarregat de la intervenció que es trobe en el lloc de l'incendi intentarà evitar la propagació del foc

3.2. ACTUACIÓ EN CAS D'AVÍS DE BOMBA

En cas de rebre una telefonada d'amenaça de bomba, la persona que la reba intentarà prendre nota de totes les dades que se li comuniquen, sobretot la ubicació i l'hora prevista d'explosió. Així mateix, intentarà fixar-se en la veu, el sexe, l'accent, la forma d'expressió i qualsevol altra característica de l'interlocutor i del seu estat d'ànim.

Conclou la conversació telefònica, avisarà immediatament el/la coordinador/a general i el 112 i Guàrdia Civil, i l'informarà de totes les dades preses.

El/la coordinador/a general donarà l'ordre d'evacuació del centre, que es durà a terme segons s'explica en un apartat posterior i seguint la instrucció operativa **I.OP.2 "Procediment general d'evacuació"** que s'adjunta en l'annex I, fins que es done per finalitzada l'emergència.

L'emergència finalitza quan ho indique la Policia Nacional o la Guàrdia Civil i ho anuncie el/la coordinador/a general.

3.3. EVACUACIÓ DEL CENTRE

El centre serà evacuat, bàsicament, quan hi haja un risc intern. Alguns exemples són:

- Incendi declarat
- Explosió
- Amenaça de bomba

En esta operació seran traslladades totes les persones que ocupen les diferents dependències del centre al punt de REUNIÓ exterior situat en el patí del polígon industrial situat a la part sud de l'institut.

En la **instrucció operativa I.OP.2** s'explica amb detall com s'ha de dur a terme l'evacuació de manera segura.

3.4. CONFINAMENT EN EL CENTRE

El confinament es durà a terme quan així ho comuniquen al centre les autoritats competents, amb motiu d'una emergència externa.

El/la coordinador/a general donarà l'ordre de traslladar o mantindre (segons siga el cas) els alumnes i el personal del centre en aquelles zones que s'hagen determinat com a espais segurs dins de les instal·lacions on romandran a l'espera, permanentment comunicats amb l'exterior.

El trasllat s'ha de fer ordenadament, supervisat pels coordinadors o coordinadores d'edifici i amb l'ajuda dels professors/es. Una vegada segurs en els llocs, es farà un recompte de tot el personal, i es procedirà a la identificació i localització d'aquelles persones que falten.

Així mateix, el/la coordinador/a general donarà les ordres oportunes perquè personal del centre aïlle l'edifici, seguint les instruccions que proporcionen les autoritats competents, segons el tipus d'emergència.

3.5. ACTUACIÓ EN PRIMERS AUXILIS

Quan qualsevol persona present en el centre patisca un dany per a la seua salut, la persona que ho detecte (o fins i tot el mateix afectat/ada, si està en disposició de fer-ho) ho comunicarà immediatament al el personal responsable de primers auxilis (professor/a de guàrdia), que es desplaçarà, si és el cas, al lloc on s'haja produït l'emergència.

En el cas que el professor/a de guàrdia es desplace al lloc de l'accident, abans d'actuar verificarà que l'escenari accidental és segur. En cas contrari, ho ha de comunicar urgentment al/a la coordinador/a general, qui donarà les ordres oportunes perquè es neutralitzen els riscos.

Una vegada alertat, el personal responsable de primers auxilis proporcionarà els primers auxilis a l'accidentat i avaluarà la seua situació. Com a resultat d'esta avaluació, el dit personal decidirà:

- Si és suficient amb els primers auxilis prestats, i en este cas es donarà per finalitzada l'emergència.
- Si no és suficient i es requerix la intervenció de personal extern.

En este cas el personal responsable de primers auxilis haurà de decidir, al seu torn:

- Si s'ha de fer un trasllat de l'accidentat a un centre d'assistència, amb mitjans propis.

En este cas es determinarà el mitjà, la forma i la urgència del trasllat juntament amb el/la coordinador/a general, qui donarà les ordres oportunes perquè es faça efectiu. Com a norma general, almenys un dels responsables en primers auxilis que hagen atés l'accidentat l'acompanyarà per a explicar la situació als servicis d'assistència externs.

- Si s'ha de sol·licitar ajuda externa (ambulància).

En este cas s'avisarà als servicis d'emergències telefonant al 112 i se'ls proporcionarà la informació que figura en la **fitxa 2 del annex II**. El/la coordinador/a general organitzarà la recepció de les ajudes externes.

Almenys un dels responsables de primers auxilis ha de romandre amb l'accidentat, fins que arribe l'ajuda externa, i els informarà de la seua situació.

En tot cas, una vegada el personal responsable de primers auxilis prenga qualsevol de les decisions comentades en els paràgrafs anteriors, informarà tan ràpidament com siga possible el/la coordinador/a general de la situació, perquè ho sàpia i puga actuar en conseqüència.

4. IMPLANTACIÓ DE LES MESURES D'EMERGÈNCIA

Per a fer efectives les mesures d'emergència previstes, el centre adopta les accions següents:

- Informar sobre les mesures d'emergència. L'objectiu que es vol aconseguir és:
 - Que tant el personal del centre com els alumnes, així com possibles persones alienes al centre, coneguen les mesures que s'han adoptat per a combatre les possibles situacions d'emergència que es poden donar.
 - Que eixes mateixes persones sàpiguen què han de fer en les dites situacions d'emergència.
 - Fomentar la cultura de l'autoprotecció en el personal del centre i, sobretot, en els alumnes.

El contingut informatiu que en diferents reunions es transmetrà a l'inici del curs, tant al personal del centre com als alumnes, en explicacions de classe, ha de contindre, com a mínim:

- Objectiu de les mesures d'emergència del centre.
- Tipus d'emergència previstos.
- Actuacions previstes per a les diferents emergències.
- Responsabilitats i consignes d'actuació, tant per al personal com per als alumnes.
- Realització de simulacres.

- Entrega de les consignes d'actuació que figuren en les instruccions operatives I.OP.1 a les persones amb responsabilitat en casos d'emergència. També es comunicaran, tant al personal del centre com als alumnes, les instruccions generals d'actuació que s'inclouen en les instruccions operatives I.OP.4 i I.OP.5.
- Tot el personal amb funcions en emergències han de tindre la capacitat i la formació adequades per a poder assumir estes funcions. L'annex II al present document arreplega la fitxa 3 de planificació de necessitats formatives. La formació corresponent es pot aconseguir a través del CEFIRE (<http://cefire.edu.gva.es>) o qualsevol altra entitat formativa.
- Quan es duguen a terme en el centre activitats a les quals acudisca personal extern (reunions amb familiars, actes lúdics, etc.), al principi de les activitats un representant del centre transmetrà als assistents les instruccions bàsiques d'actuació en cas d'emergència.
- Així mateix, en el cas que empreses externes duguen a terme treballs en l'interior de les instal·lacions, el centre els ha de transmetre les instruccions bàsiques d'actuació en cas d'emergència.

5. MANTENIMENT DE LES MESURES D'EMERGÈNCIA

5.1 SIMULACRES

L'objectiu d'un simulacre és provar la idoneïtat i la suficiència dels mitjans humans i materials, així com detectar errors o omissions en les actuacions dissenyades per als casos d'emergència. Els simulacres es duran a terme d'acord amb el capítol IV ("**Realització de simulacres i revisió d'instal·lacions**") de l'ordre 27/2012, de 18 de juny, de la Conselleria d'Educació, Formació i Ocupació, sobre plans d'autoprotecció o mesures d'emergència dels centres educatius no universitaris de la Comunitat Valenciana.

Es durà a terme un simulacre d'emergència anual dins del primer trimestre del curs escolar.

La participació en els simulacres és obligatòria per a tot el personal que estiga present en el centre en el moment en què es duga a terme.

La setmana prèvia a la realització del simulacre d'emergència, la direcció del centre informará la comunitat educativa sobre el simulacre, a fi d'evitar alarmes innecessàries, sense indicar-ne el dia ni l'hora prevista.

Una vegada fet el simulacre, s'elaborarà un informe de conclusions del simulacre a través del formulari en línia de què disposa la Conselleria en la seua pàgina web i que es reproduïx en l'annex II en la fitxa 4, dins dels 10 dies següents a la realització del simulacre.

5.2 REVISIÓ I MANTENIMENT D'INSTAL·LACIONS DE PROTECCIÓ CONTRA INCENDIS

Segons s'arreplega en el capítol IV ("**Realització de simulacres i revisió d'instal·lacions**") de l'ordre 27/2012, de 18 de juny, de la Conselleria d'Educació, Formació i Ocupació sobre plans d'autoprotecció o mesures d'emergència dels centres educatius no universitaris de la Comunitat Valenciana, el centre formalitzarà un contracte de manteniment i revisió de totes les instal·lacions de protecció contra incendi d'acord amb la normativa vigent en matèria d'instal·lacions de protecció contra incendis.

5.3 REVISIÓ I ACTUALITZACIÓ DE LES MESURES D'EMERGÈNCIA

Les mesures d'emergència previstes en este document es revisaran, almenys, cada tres anys, i s'actualitzaran en cas que siga procedent. No obstant això, les mesures d'emergència s'actualitzaran cada vegada que hi haja alguna reforma o modificació en les condicions de l'edifici (o edificis), incloent-hi el seu ús i les seues instal·lacions, i dels mitjans de protecció disponibles, que puga afectar les seues previsions.

És responsabilitat del director del centre la coordinació de l'elaboració, implantació, manteniment, revisió i, si és el cas, actualització de les mesures d'emergència en els termes anteriors.

ANNEX I: INSTRUCCIONS OPERATIVES



GENERALITAT VALENCIANA
 CONSELLERIA D'EDUCACIÓ, CULTURA I ESPORT

**INSTRUCCIÓ
 OPERATIVA Núm.**

1

**MESURES D'EMERGÈNCIA:
RESPONSABLES EN UNA EMERGÈNCIA. CONSIGNES D'ACTUACIÓ**

Coordinador/a general

Nom/Càrrec	F. Xavier Gregori Ferrer / Director
Localització (despatx, telèfon)	Despatx Direcció. Telèfon interior: 82 94 38
Substitut/a	Vicent Morera Ferrando
Localització (despatx, telèfon)	Despatx Cap d'Estudis. Telèfon interior: 82 94 39

Funcions generals:

- Rebrà el primer avís davant de qualsevol emergència.
- Valorarà les circumstàncies i la gravetat de l'emergència i decidirà les mesures que s'hagen de prendre en cada situació, d'acord amb el que preveu este pla.
- Declararà l'incendi.
- Declararà el fi de l'emergència.
- Gestionarà la comunicació amb els pares i les famílies de les persones afectades, per a mantindre-les informades.
- Rebrà i mantindrà la comunicació amb les ajudes externes i estarà pendent de les instruccions que les autoritats li proporcionaran. Serà l'interlocutor amb estes ajudes externes.
- Rebrà la informació de tots els responsables en cas d'emergència.

En cas d'evacuació:

- Decidirà l'evacuació, i l'organitzarà en qualsevol dels supòsits que l'origenen.
- Disposarà d'una llista actualitzada dels alumnes per classe.
- Serà informat pels coordinadors d'edifici de les incidències. Així mateix, estos l'informaran una vegada que s'haja organitzat la gent en el "punt de reunió".

En cas de confinament:

- En general, les mateixes instruccions que en cas d'evacuació.
- Informarà els coordinadors d'edifici de les circumstàncies que obliguen al confinament.
- S'informarà permanentment sobre l'evolució del risc que obliga al confinament, a través dels servicis d'emergència o les autoritats de Protecció Civil.

En cas de simulacre:

- Dissenyarà el simulacre anual, en col·laboració amb la Direcció del centre i la resta d'agents implicats.
- Omplirà i enviarà l'informe en línia.

Data:	Data:	Data:
Firmat Sr./Sra.:	Firmat Sr./Sra.:	Firmat Sr./Sra.:
DIRECTOR/A DEL CENTRE	TITULAR	SUPLENT

Coordinador/a de planta**NOMBRE TOTAL DE COORDINADORS DE PLANTA DESIGNATS:**

15

Nom/Càrrec	Professor/a que és a la planta sense alumnat
Localització (despatx, telèfon)	
Planta/s assignats	
Substitut/a	Professor/a amb el grup de nivell més alt
Localització (despatx, telèfon)	

Plantes i telèfons assignats

Planta	Telèfons	Planta	Telèfons
A0 - SUM	421754	C1	421757
A1	421757	C2	421758
A2	421756	C3	421758
B0 - Obrador	829437, 829439	D0	421755
B1	421758	D1	421755
B2	421756	D2	421751
C0	421749	D3	421753
Gimnàs - Taller Mecanitzat	421755		

Funcions:

- En general, estarà en tot moment a les ordres del/de la coordinador/a general.

En cas d'evacuació:

- Vigilarà que l'evacuació es duga a terme de manera ordenada per les vies d'evacuació establides.
- Vigilarà que no s'haja quedat ningú en els lavabos, aules o en qualsevol altre lloc. Serà l'últim a abandonar la planta.
- Transmetrà les instruccions oportunes als professors i professores i a la resta de personal.

En cas de confinament:

- Ha de comprovar que els alumnes estan confinats en l'aula o en els espais protegits del centre i que no quede ningú fora.
- Ha de vigilar que les portes i les finestres de la planta estan tancades.

Data:	Data:	Data:
Firmat Sr./Sra.:	Firmat Sr./Sra.:	Firmat Sr./Sra.:
DIRECTOR/A DEL CENTRE	TITULAR 1	SUPLENT 1

Data:	Data:	Data:
Firmat Sr./Sra.:	Firmat Sr./Sra.:	Firmat Sr./Sra.:
TITULAR 2	SUPLENT 2	TITULAR 3

Data:	Data:	Data:
Firmat Sr./Sra.:	Firmat Sr./Sra.:	Firmat Sr./Sra.:
SUPLENT 3	TITULAR 4	SUPLENT 4

Data:	Data:	
Firmat Sr./Sra.:	Firmat Sr./Sra.:	
TITULAR 5	SUPLENT 5	

Responsable de donar l'alarma

Nom/Càrrec	Conserge
Localització (despatx, telèfon)	Consergeria. Telèfon interior: 82 94 35
Substitut/a	Conserge
Localització (despatx, telèfon)	Consergeria. Telèfon interior: 82 94 35

Funcions:

A les ordres del/de la coordinador/a general, serà el responsable d'activar l'alarma per a evacuar el centre i telefonar immediatament al telèfon d'emergències.

En general ajudarà el/la la coordinador/a general perquè la transmissió de la informació durant una situació d'emergència siga ràpida i eficaç (com per exemple, en cas d'una detecció automàtica en un conat d'incendi, o en el tall de les instal·lacions).

Data:	Data:	Data:
Firmat Sr./Sra.:	Firmat Sr./Sra.:	Firmat Sr./Sra.:
DIRECTOR/A DEL CENTRE	TITULAR	SUPLENT

Responsable de desconnectar les instal·lacions**NOMBRE TOTAL DE RESPONSABLES DESIGNATS:**

1

Nom/Càrrec	Conserge
Localització (despatx, telèfon)	Consergeria. Telèfon interior: 82 94 35
Substitut/a	Conserge
Localització (despatx, telèfon)	Consergeria. Telèfon interior: 82 94 35

Funcions:

En general serà el responsable, per ordre del/de la coordinador/a general, d'actuar sobre les diferents instal·lacions del centre, en funció del tipus d'emergència. En tot cas, actuarà:

En cas d'evacuació:

- Tancant la clau general del gas i tallant el subministrament elèctric.
- Bloquejant l'ascensor, després d'haver comprovat que no hi ha ningú dins.

En cas de confinament:

- Tancant els sistemes de ventilació i climatització.

Data:	Data:	Data:
Firmat Sr./Sra.:	Firmat Sr./Sra.:	Firmat Sr./Sra.:
DIRECTOR/A DEL CENTRE	TITULAR2	SUPLENT1

Data:	Data:	
Firmat Sr./Sra.:	Firmat Sr./Sra.:	
TITULAR2	SUPLENT2	

Responsable de persones discapacitades**NOMBRE TOTAL DE RESPONSABLES DESIGNATS:**

1

Nom/Càrrec	Professorat de guàrdia
Localització (despatx, telèfon)	Despatx Orientador. Telèfon interior: 42 17 54
Persones discapacitades al seu càrrec:	
Substitut/a	Professorat de guàrdia
Localització (despatx, telèfon)	

Funcions:

S'encarregarà d'acompanyar i dirigir en el trasllat les persones amb dificultats motrius o sensorials, tant en cas d'evacuació com de confinament.

Data:	Data:	Data:
Firmat Sr./Sra.:	Firmat Sr./Sra.:	Firmat Sr./Sra.:
DIRECTOR/A DEL CENTRE	TITULAR	SUPLANT

Responsable de primers auxilis**NOMBRE TOTAL DE RESPONSABLES DESIGNATS:**

Nom/Càrrec	Professorat de Guàrdia
Localització (despatx, telèfon)	Sala de Guàrdia. Telèfon interior: 42 17 49
Substitut/a	
Localització (despatx, telèfon)	

Funcions:

- Atendre les persones ferides i avaluar les lesions que tinguen.
- Procedir als primers auxilis en la persona ferida.
- Decidir si és necessari el trasllat a un centre sanitari i com s'ha de dur a terme.
- Telefonar, si és el cas, als servicis d'auxili exterior i informar-los de l'avaluació inicial de les lesions. Serà la persona interlocutora amb estos servicis exteriors.
- Preparar el trasllat de les persones ferides, si és procedent.
- Acompanyar els ferits al centre sanitari, si és el cas.
- Mantindre informat el/la coordinador/a general en tot moment.

Professors/es

Funcions:

- Avisar el/la coordinador/a general, en cas de detectar qualsevol situació d'emergència.
- En el cas de detectar que qualsevol persona ha patit danys, avisar el/la responsable de primers auxilis i el/la coordinador/a general.
- En cas de conat d'incendi, actuar en primera intervenció i comunicar la situació al/a la coordinador/a general.
- El/la professor/a que es trobe en el moment de l'emergència en una aula serà el responsable dels alumnes que es troben en l'aula i s'encarregarà de:

En cas d'evacuació:

- Complir les instruccions del coordinador d'edifici.
- Tancar les portes i finestres de l'aula abans d'evacuar-la en cas d'incendi.
- Obrir les portes i les finestres per a ventilar en cas de fuga de gas.
- Mantindre els alumnes en ordre i controlar que segueixquen les seues instruccions, de manera que es faça una evacuació ordenada.
- Guiar els alumnes fins al punt de reunió i fer el recompte.

En cas de confinament:

- Complir les instruccions del coordinador d'edifici.
- Tancar les finestres.
- Fer entrar els alumnes a l'aula o a l'espai protegit del centre.
- Fer el recompte d'alumnes en l'aula o en l'espai protegit del centre.

Alumnes

Han d'avisar el personal del centre o professor més pròxim en cas de descobrir qualsevol situació d'emergència, especialment un incendi o una possible fuga de gas.

En cas d'evacuació:

- Si quan sona l'alarma es troben fora de l'aula, en la mateixa planta, hauran d'entrar a l'aula immediatament.
- Si quan sona l'alarma es troben en una planta que no és la seua, hauran d'acudir a l'aula més pròxima i incorporar-se al grup. Quan arriben al punt de concentració hauran de buscar el grup de la seua classe i incorporar-s'hi.
- Hauran de deixar els objectes personals i evacuar l'aula amb tranquil·litat, de pressa però sense córrer i sense tornar arrere de cap manera.
- Hauran de posar-se en fila índia, darrere del professor/a, que farà de guia.

En cas de confinament:

- Hauran d'entrar al centre si estan fora.
- Hauran d'acudir a l'aula si quan sona l'alarma estan fora.
- Hauran de posar-se en fila índia, darrere del professor/a, que farà de guia, si han de confinar-se en una zona del centre que no siga la seua aula.

 GENERALITAT VALENCIANA CONSELLERIA D'EDUCACIÓ, CULTURA I ESPORT	INSTRUCCIÓ OPERATIVA Núm.
MESURES D'EMERGÈNCIA: <u>PROCEDIMENT GENERAL D'EVACUACIÓ</u>	2

Una vegada siga detectada una situació d'emergència que requerisca evacuació, el/la coordinador/a general:

- ordenarà que es done el senyal d'alarma.
- Informarà els responsables d'evacuació del centre i els ordenarà que actuen.
- ordenarà que es desconnecten les instal·lacions que corresponga.
- ordenarà que s'avise al telèfon d'emergències.

SENYAL D'ALARMA D'EVACUACIÓ

Quan es detecte una situació d'emergència que requerisca l'evacuació del centre, el/la coordinador/a general donarà l'ordre al/a la responsable de donar l'alarma d'activar l'alarma d'evacuació. L'evacuació s'iniciarà amb el senyal d'alarma, les característiques del qual s'indiquen en la fitxa 6.

Quan sone el senyal d'alarma d'evacuació, totes les persones que es troben en el centre deixaran el que estiguen fent i es prepararan per a l'evacuació. Concretament:

- Els/les professors/es presents en cada aula es responsabilitzaran que tots els seus alumnes isquen de l'aula i romanguen ordenadament en el corredor, de manera que deixen lliure la part central d'este i queden orientats cap a les eixides i vies d'evacuació corresponents. Així mateix, abans d'abandonar l'aula tancaran les portes i les finestres (excepte en cas de fuga de gas, en què hauran de fer el contrari). Fet açò, tots junts han d'esperar fins que el/la coordinador/a d'edifici els done les instruccions necessàries per a començar l'evacuació.

- Els/les professors/es que en el moment de l'emergència tinguen a càrrec seu altres àrees del centre on pugui haver-hi presència d'alumnes, com ara menjador o biblioteca, actuaran de la mateixa manera que s'ha explicat en el paràgraf anterior, i seran els encarregats de l'evacuació d'estes àrees.
- El personal del centre que es trobe en el pati en el moment de l'emergència s'encarregarà que els alumnes i possibles persones externes que estiguen allí s'agrupen de manera ordenada. Fet això, si des del pati hi ha accés directe al punt de reunió, automàticament els conduiran fins a este punt, on es farà un recompte i romandran fins que el/la coordinador/a general done per finalitzada l'emergència. En el cas que no hi haja accés directe al punt de reunió, romandran agrupats de manera ordenada en el pati, a l'espera de rebre instruccions per part dels/de les coordinadors/es d'edifici.
- Respecte a la resta del personal del centre, si estan situats en plantes en què hi ha aules o altres espais ocupats per alumnes, actuaran de la mateixa manera que els professors, de manera que eixiran al corredor i esperaran allí les instruccions del/de la coordinador/a d'edifici. En la resta de casos es dirigiran immediatament al punt de reunió, i si és possible contactaran amb els responsables d'evacuació perquè els informen de la situació.

ORGANITZACIÓ DE L'EVACUACIÓ

Una vegada s'haja detectat una situació d'emergència que requerisca l'evacuació del centre, el/la coordinador/a general s'encarregarà que es comuniqui immediatament a tots els coordinadors d'edifici, a fi d'organitzar l'evacuació tan ràpidament com siga possible.

Una vegada informat, el personal responsable de l'evacuació determinarà la millor estratègia perquè esta es duga a terme, tenint en compte aspectes com el tipus d'emergència, el seu desenrotllament, el nombre d'alumnes de cada aula, l'estat de les eixides i vies d'evacuació, etc., i determinarà l'ordre d'evacuació per plantes i les vies i eixides que s'han d'utilitzar.

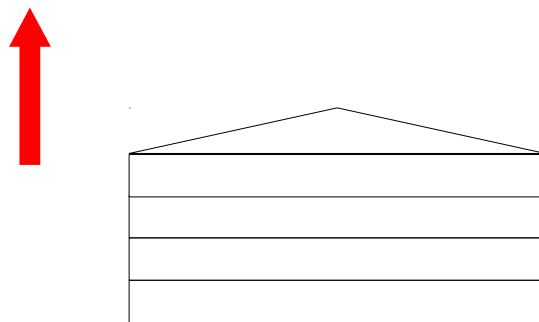
Tot seguit, els/les coordinadors/as d'edifici es dirigiran a les seues respectives plantes i transmetran als professors, que esperaran amb els alumnes en el corredor corresponent, les instruccions necessàries per a evacuar d'acord amb l'estratègia que s'haja previst. Així mateix, vigilaran que l'evacuació es faça de manera ordenada per les vies i eixides establides, i que no s'haja quedat ningú en els lavabos, aules o qualsevol altra dependència de la planta. Seran els últims a abandonar les plantes.

Una vegada rebudes les instruccions dels/de les coordinadors/as d'edifici, cada professor/a començarà l'evacuació en l'ordre que se li haja indicat, de manera que conduirà els alumnes fins al punt de reunió, on farà el recompte dels alumnes i se'ls mantindrà concentrats fins que el/la coordinador/a general declare el final de l'emergència.



Totes les persones amb alguna responsabilitat durant l'evacuació han de romandre comunicades i coordinades durant el transcurs de l'evacuació.

ordre d'evacuació per plantes per a tots els edificis:

Com a norma general, quan es duga a terme l'evacuació d'un edifici sense incendi, esta començarà per la planta soterrani, planta baixa, planta primera, etc.

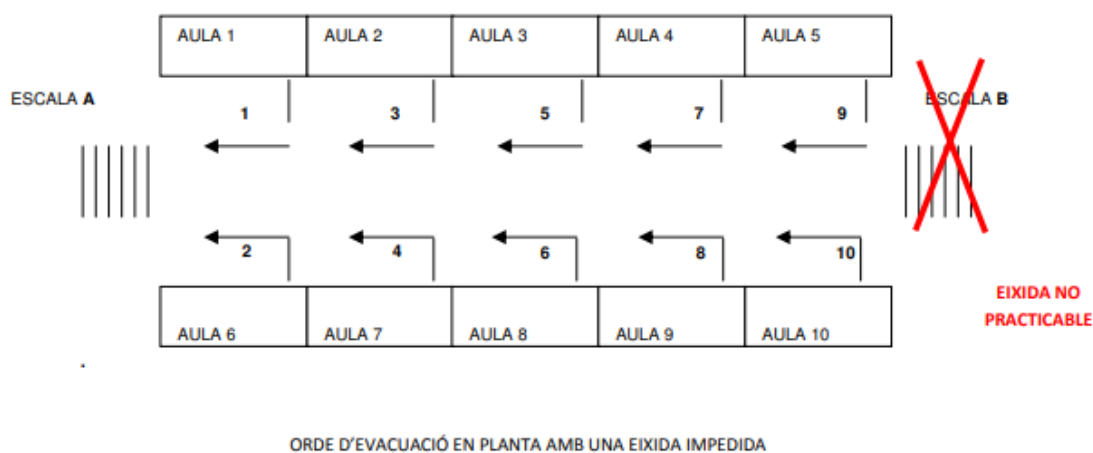
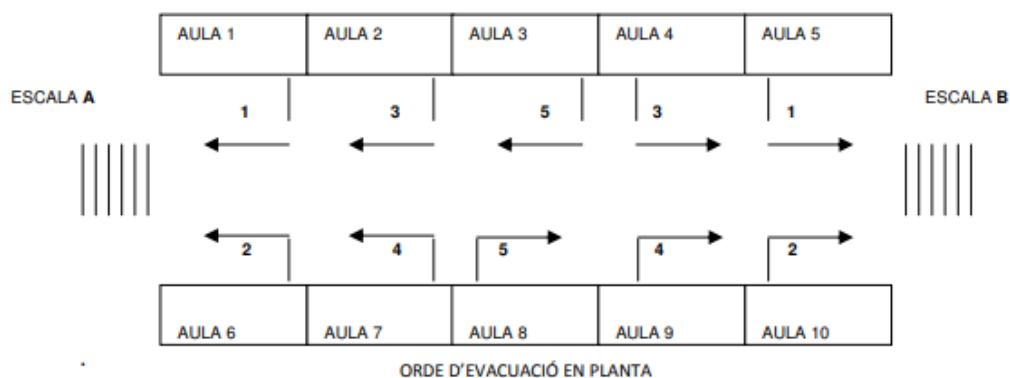


Com a norma general, quan l'evacuació d'un edifici es dega a un incendi declarat en una planta s'evacuarà en primer lloc la planta en què es localitza l'incendi i, si és possible, de manera simultània, la planta baixa. En segon lloc s'evacuaran les plantes superiors a esta en ordre ascendent i posteriorment les plantes inferiors en ordre descendent.

2	PLANTA TERCERA	2	PLANTA TERCERA
1	 PLANTA SEGONA	1	 PLANTA SEGONA
3	PLANTA PRIMERA	3	PLANTA PRIMERA
1	PLANTA BAIXA	4	PLANTA BAIXA
<i>ordre D'EVACUACIÓ AMB INCENDI O FUGA DE GAS</i>			

ordre d'evacuació en la planta de cada edifici:

En l'evacuació de la planta, com a norma general, s'iniciarà l'evacuació per les aules més pròximes a les eixides d'edifici, de manera ordenada, sempre de major a menor proximitat.



DESCONNEXIÓ D'INSTAL·LACIONS

Quan es detecte una situació d'emergència que requereixi l'evacuació del centre, el/la coordinador/a general ordenarà al/a la responsable de desconnectar instal·lacions que desconnecte aquelles que corresponga, en funció del tipus d'emergència.

Com a norma general, en cas d'incendi:

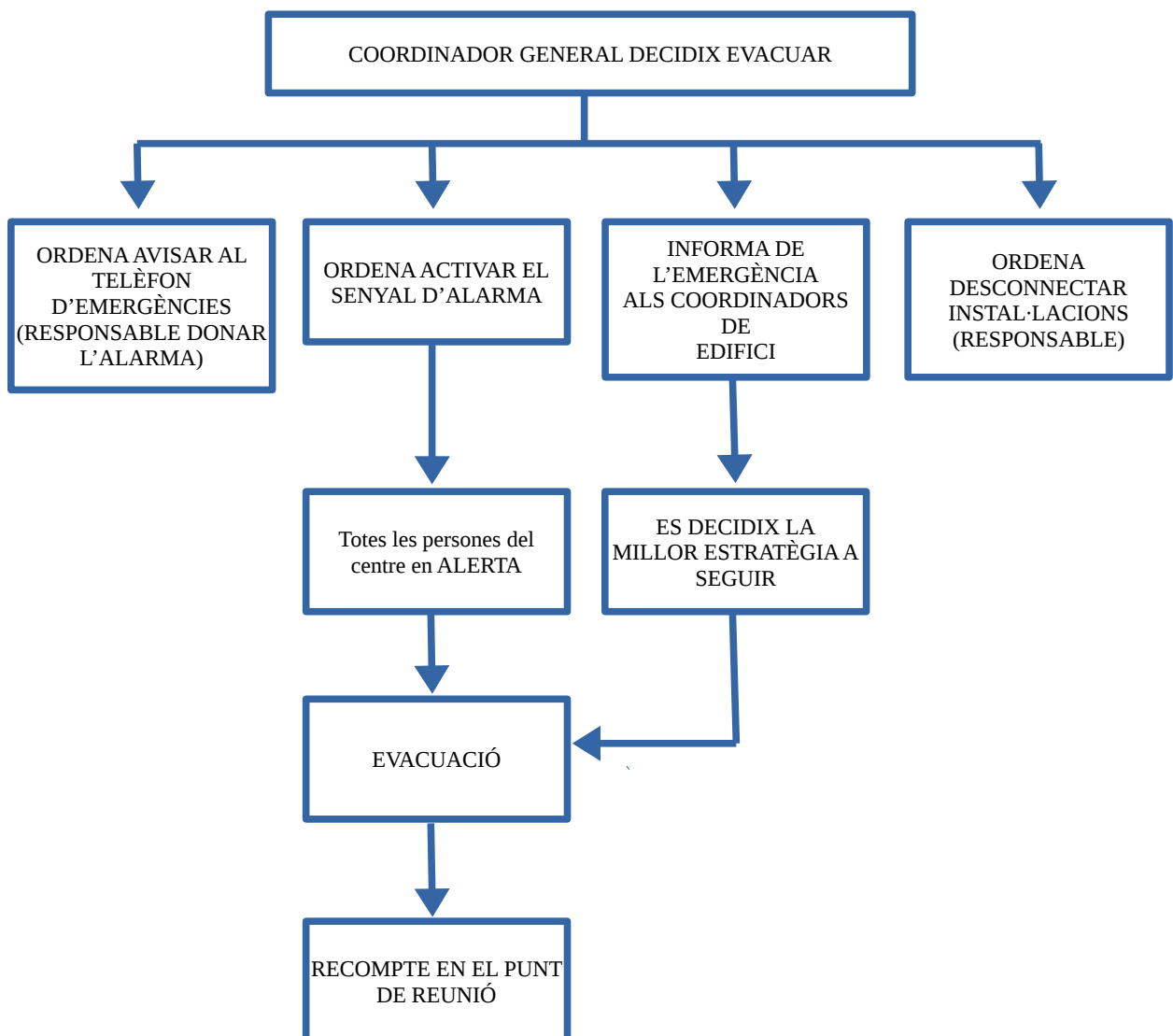
- Tancarà la clau general del gas i tallarà el subministrament elèctric.
- Bloquejarà l'ascensor, després d'haver comprovat que no hi ha ningú en l'interior.

AVÍS A EMERGÈNCIES

Quan es detecte una situació d'emergència que requereixi l'evacuació del centre, el/la coordinador/a general donarà ordre al/a la responsable de donar l'alarma perquè avise immediatament als servicis externs d'emergències.

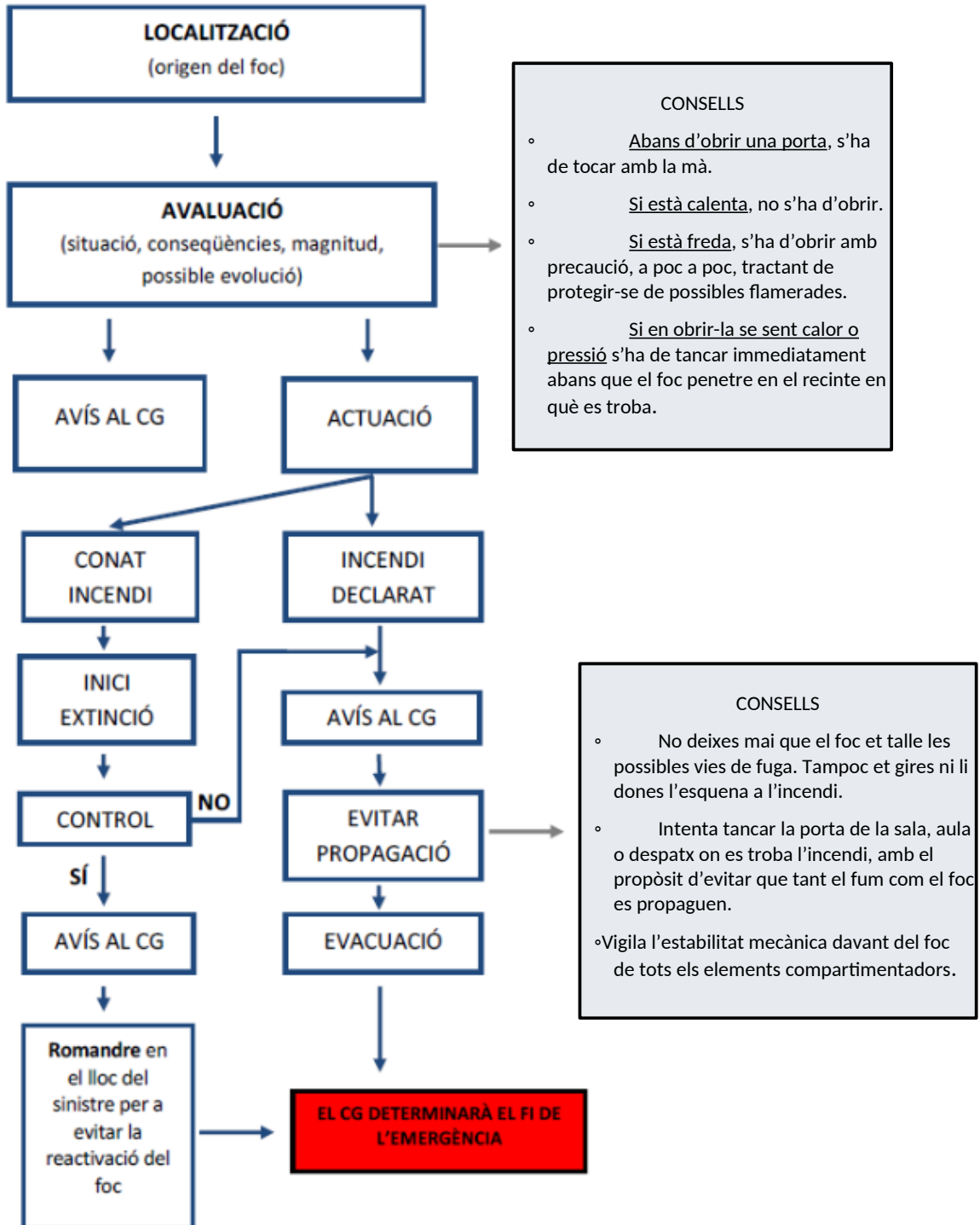
Per a això, el/la responsable de donar l'alarma telefonarà al telèfon d'emergències, s'identificarà i els proporcionarà la informació necessària, d'acord amb el model d'avís que s'arregla en la fitxa 2.

EVACUACIÓ: DIAGRAMA FLUX



 <p>GENERALITAT VALENCIANA CONSELLERIA D'EDUCACIÓ, CULTURA I ESPORT</p>	<p>INSTRUCCIÓ OPERATIVA Núm.</p>
<p>MESURES D'EMERGÈNCIA: <u>INSTRUCCIONS BÀSIQUES EN PRIMERA INTERVENCIÓ</u></p>	

3





GENERALITAT VALENCIANA
 CONSELLERIA D'EDUCACIÓ, CULTURA I ESPORT

**INSTRUCCIÓ
 OPERATIVA Núm.**

4

**MESURES D'EMERGÈNCIA:
INSTRUCCIONS GENERALS PER A L'ALUMNAT**

SI DETECTES UNA EMERGÈNCIA

- Si detectes un incendi o una fuga de gas, **MANTÍN LA CALMA I COMUNICA-HO** al professor/a més pròxim/a.
- Retorna a l'aula com més ràpid millor.
- Si presencies un accident, **MANTÍN LA CALMA I COMUNICA-HO** al professor/a més pròxim/a, que s'encarregarà de comunicar-ho al responsable de primers auxilis.

EN CAS D'EVACUACIÓ

- Si quan sona l'alarma estàs fora de l'aula, en la mateixa planta, hauràs d'entrar a l'aula immediatament.
- Si quan sona l'alarma estàs en una planta que no és la teua, hauràs d'acudir a l'aula més pròxima i incorporar-te al grup. Quan arribes al punt de reunió hauràs de buscar el grup de la teua classe i incorporar-te.
- Hauràs de deixar els objectes personals i evacuar l'aula amb tranquil·litat, de pressa, però sense córrer i sense tornar arrere de cap manera.
- Mantín l'ordre i segueix les indicacions del professorat.
- Espera l'ordre del professorat per a eixir de l'aula.
- Quan rebes l'ordre del professor/a, ix de l'aula ordenadament sense córrer i sense espentar.
- Dirigix-te a la via d'evacuació que t'indique el professorat i roman en silenci fins que done l'ordre d'evacuar.
- Segueix en fila índia al professor/a de forma ordenada sense eixir-te'n de l'itinerari, fins arribar al PUNT DE REUNIÓ.
- No et ressagues agafant objectes personals.
- No t'acatxes ni pares per a agafar objectes que hagen caigut.
- Procura no parlar durant l'evacuació perquè tots puguen escoltar les ordres que es donen.
- **NO UTILITZES MAI L'ASCENSOR.**
- Si el fum no et deixa respirar bé o et dificulta la visió, avança acatxat.
- Roman en el PUNT DE REUNIÓ fins a nova ordre.



GENERALITAT VALENCIANA
 CONSELLERIA D'EDUCACIÓ, CULTURA I ESPORT

**INSTRUCCIÓ
 OPERATIVA Núm.**

5

**MESURES D'EMERGÈNCIA:
INSTRUCCIONS GENERALS PER A AL PERSONAL**

SI DETECTA UNA EMERGÈNCIA

- Si detecta una emergència, **MANTINGA LA CALMA** i actue segons les consignes que se li hagen entregat.
- Si presencia un accident, avise al més prompte possible al personal de primers auxilis i al/la coordinador/a general del centre.

EN CAS D'EVACUACIÓ

- Mantinga l'ordre i la calma en la classe.
- Actue segons les consignes que se li hagen entregat.
- Abans d'evacuar l'aula, **TANQUE** les portes i les finestres en cas d'incendi.
- Abans d'evacuar l'aula, **ÒBRIGA** les portes i les finestres en cas de fuga de gas. En este cas, **NO ÒBRIGA O TANQUE CAP APARELL ELÈCTRIC O INTERRUPTOR.**
- Esperarà en l'eixida de l'aula, juntament amb els seus alumnes, les oportunes instruccions del/de la coordinador/a d'edifici per a evacuar.
- Donarà les instruccions adequades als alumnes i vigilarà que estos les complixen.
- **NO HA D'UTILITZAR MAI L'ASCENSOR.**
- Si el fum no el deixa respirar bé o li dificulta la visió, avance acatxat i indique el mateix als alumnes.
- **ROMANGA** en el punt de reunió fins a nova ordre i comprove que es troben en este punt tots els alumnes.
- **COMUNIQUE** qualsevol incidència al/a la coordinador/a general.

ANNEX II: FITXES



GENERALITAT VALENCIANA
 CONSELLERIA D'EDUCACIÓ, CULTURA I ESPORT

FITXA Núm.

1

MESURES D'EMERGÈNCIA:
DIRECTORI DE TELÈFONS D'EMERGÈNCIA

DIRECTORI DE TELÈFONS D'EMERGÈNCIES

TELÈFON D'EMERGÈNCIES		112
BOMBERS (parc més pròxim)		112
POLICIA LOCAL		092
GUÀRDIA CIVIL		062
POLICIA NACIONAL		091
AJUNTAMENT		96 285 02 50
PROTECCIÓ CIVIL		112
AMBULATORI CONSULTORI SANT FRANCESC		96 282 99 40
HOSPITAL FRANCESC DE BORJA (GANDIA)		96 295 92 00
INFORMACIÓ TOXICOLÒGICA		91 562 04 20
AMBULÀNCIES (CREU ROJA)		96 283 91 47
SERVICI D'EMERGÈNCIES MÈDIQUES		061
COMPANYIA SUBMINISTRAMENT ELÈCTRIC:	EDP HC ENERGÍA	902 830 100
ALTRES (Altres empreses de subministrament, mantenidores...)		



GENERALITAT VALENCIANA
 CONSELLERIA D'EDUCACIÓ, CULTURA I ESPORT

FITXA Núm.

2

MESURES D'EMERGÈNCIA:
MODEL D'AVÍS PER A AJUDES EXTERNES

FITXA MODEL D'AVÍS PER A AJUDES EXTERNES

TELEFONE DES DEL CENTRE		IES GABRIEL CISCAR	
SITUAT AL CARRER		RIU ALFADALI	Núm. SN
DE	OLIVA		
HA OCORREGUT UN		(tipus emergència: incendi, accident, etc.)	
EN	(localització concreta: per exemple, laboratori 2 en planta 1 de l'edifici principal)		
EM DIUEN	(nom de la persona que telefona)	I SÓC	(càrrec persona que telefona)
TELÈFON DE CONTACTE		96 282 94 35	
EN EL CAS QUE S'EVACUE EL CENTRE			
I ESTEM EVACUANT EL CENTRE, EN EL QUAL TENIM		802	ALUMNES
EN EL CAS QUE HI HAJA FERITS			
HI HA	(Nre.)	FERITS	
QUE PRESENTEN		(valoració inicial de les lesions o de l'estat dels ferits)	
HEM ACTUAT DE LA MANERA SEGÜENT		(expliqueu actuacions realitzades amb els ferits)	
QUÈ HEM DE FER FINS QUE ARRIBEU?			



GENERALITAT VALENCIANA
 CONSELLERIA D'EDUCACIÓ, CULTURA I ESPORT

FITXA Núm.

3

MESURES D'EMERGÈNCIA:
PLANIFICACIÓ DE NECESSITATS FORMATIVES

PLANIFICACIÓ DE LA FORMACIÓ		
PERSONA		IDENTIFICACIÓ DEL CURS
DNI	NOM I COGNOMS	
		Emergències per a personal directiu i responsables
		Emergències per a personal directiu i responsables
		Emergències per a personal directiu i responsables
		Lluita contra incendis
		Lluita contra incendis
		Primers auxilis
		Primers auxilis

Data:

--

Firmat Sr./Sra.:

DIRECTOR/A DEL CENTRE



GENERALITAT VALENCIANA
CONSELLERIA D'EDUCACIÓ, CULTURA I ESPORT

FITXA Núm.

4

MESURES D'EMERGÈNCIA:
INFORME VALORACIÓ DE SIMULACRE

RESULTATS DEL SIMULACRE

PROVÍNCIA	València	LOCALITAT	Oliva
DENOMINACIÓ DEL CENTRE	IES Gabriel Csicar		Núm. CODI 46005946
ADREÇA POSTAL	C/ Riu Alfadalí, SN	TELÈFON	962829435
NIVELLS EDUCATIUS	ESO,		
DATA DEL SIMULACRE		HORA	

EVACUACIÓ DEL CENTRE

TEMPS REALS D'EVACUACIÓ			
	Temps (min)	Nre. d'alumnes evacuats	
Total del centre			
Edific A i SUM			
Edifici B i Taller Obrador			
Edifici C			
Edific D			
Taller Mecanitzat			
Gimnàs			
Cafeteria			
OBSERVACIONS			
COMPORTAMENT DEL PERSONAL			
Comportament dels alumnes	BO <input type="checkbox"/>	REGULAR <input type="checkbox"/>	ROÍ <input type="checkbox"/>
Comportament de professors i personal del centre	BO <input type="checkbox"/>	REGULAR <input type="checkbox"/>	ROÍ <input type="checkbox"/>

Comportament de responsables d'evacuació	BO <input type="checkbox"/>	REGULAR <input type="checkbox"/>	ROÍ <input type="checkbox"/>
OBSERVACIONS			

VIES D'EVACUACIÓ		
Capacitat de les vies d'evacuació	SUFICIENT <input type="checkbox"/>	INSUFICIENT <input type="checkbox"/>
S'han produït interferències en les evacuacions de les diferents plantes o àrees	SÍ <input type="checkbox"/>	NO <input type="checkbox"/>
Hi ha punts obstaculitzats que generen estretiments perillosos	SÍ <input type="checkbox"/>	NO <input type="checkbox"/>
OBSERVACIONS		

COMPLIMENT DE PREVISIONS				
Funcionament eficaç de:	Sistema d'alarma	SÍ <input type="checkbox"/>	NO <input type="checkbox"/>	NO CORRESPON <input type="checkbox"/>
	Enllumenat d'emergència	SÍ <input type="checkbox"/>	NO <input type="checkbox"/>	NO CORRESPON <input type="checkbox"/>
	Escales d'emergència	SÍ <input type="checkbox"/>	NO <input type="checkbox"/>	NO CORRESPON <input type="checkbox"/>
S'han pogut tallar els subministraments de:	Gas	SÍ <input type="checkbox"/>	NO <input type="checkbox"/>	NO CORRESPON <input type="checkbox"/>
	Electricitat	SÍ <input type="checkbox"/>	NO <input type="checkbox"/>	NO CORRESPON <input type="checkbox"/>
	Gasoil	SÍ <input type="checkbox"/>	NO <input type="checkbox"/>	NO CORRESPON <input type="checkbox"/>
	Ventilació/climatització	SÍ <input type="checkbox"/>	NO <input type="checkbox"/>	NO CORRESPON <input type="checkbox"/>
OBSERVACIONS				

INCIDENTS NO PREVISTOS		
Accidents de persones	SÍ <input type="checkbox"/>	NO <input type="checkbox"/>
Deterioraments en l'edifici	SÍ <input type="checkbox"/>	NO <input type="checkbox"/>
Deterioraments en el mobiliari	SÍ <input type="checkbox"/>	NO <input type="checkbox"/>
OBSERVACIONS		

CONCLUSIONS			
Balanç general del simulacre	ACCEPTABLE <input type="checkbox"/>	MILLORABLE <input type="checkbox"/>	INACCEPTABLE <input type="checkbox"/>
Conclusions pedagògiques			
OBSERVACIONS			

PRIMERS AUXILIS

EN EL SIMULACRE S'HA PREVIST EL SUPÒSIT DE FERITS		SÍ <input type="checkbox"/>	NO <input type="checkbox"/>
S'avisa amb rapidesa els responsables de primers auxilis (RPA)		SÍ <input type="checkbox"/>	NO <input type="checkbox"/>
Els RPA acudixen ràpidament i amb els mitjans necessaris (farmaciola...)		SÍ <input type="checkbox"/>	NO <input type="checkbox"/>
L'equipament dels RPA és adequat (farmaciola completa...)		SÍ <input type="checkbox"/>	NO <input type="checkbox"/>
Es procura un entorn segur per a accidentats i RPA	SÍ <input type="checkbox"/>	NO <input type="checkbox"/>	NO CORRESPON <input type="checkbox"/>
Es disposa de mitjans per a avisar les ajudes externes		SÍ <input type="checkbox"/>	NO <input type="checkbox"/>
Es disposa fàcilment dels telèfons d'emergència o es coneixen		SÍ <input type="checkbox"/>	NO <input type="checkbox"/>
Actuació dels RPA	ACCEPTABLE <input type="checkbox"/>	MILLORABLE <input type="checkbox"/>	INACCEPTABLE <input type="checkbox"/>
OBSERVACIONS			

CONAT D'INCENDI

EN EL SIMULACRE S'HA PREVIST EL SUPÒSIT DE CONAT D'INCENDI				SÍ	<input type="checkbox"/>	NO	<input type="checkbox"/>
S'avis amb rapidesa el personal d'intervenció del centre				SÍ	<input type="checkbox"/>	NO	<input type="checkbox"/>
Els mitjans d'extinció estan disponibles				SÍ	<input type="checkbox"/>	NO	<input type="checkbox"/>
Els mitjans d'extinció estan operatius				SÍ	<input type="checkbox"/>	NO	<input type="checkbox"/>
Els mitjans d'extinció s'utilitzen adequadament				SÍ	<input type="checkbox"/>	NO	<input type="checkbox"/>
Actuació personal d'intervenció		ACCEPTABLE	<input type="checkbox"/>	MILLORABLE	<input type="checkbox"/>	INACCEPTABLE	<input type="checkbox"/>
OBSERVACIONS							



GENERALITAT VALENCIANA
 CONSELLERIA D'EDUCACIÓ, CULTURA I ESPORT

FITXA Núm.

5

**MESURES D'EMERGÈNCIA:
CARACTERÍSTIQUES DE L'ESTABLIMENT**

DADES D'IDENTIFICACIÓ DEL CENTRE

Nom del centre	IES Gabriel Ciscar						
Nivells educatius	ESO, Batxillerat i Cicles Formatius	Règim	Públic	Codi col·legi	46005946		
Adreça	C/ Riu Alfadali, SN						
Població	Oliva						
Telèfon	962829435	Fax	962829436	Correu electrònic	46005946@gva.es		
Nom coordinador general emergències	Francesc Xavier Gregori Ferrer						
Tel. fix		Tel. mòbil	620710819	Correu electrònic	fx.gregoriferrer@edu.gva.es		
ALUMNES PRIMÀRIA		ALUMNES SECUNDÀRIA	433	ALUMNES BATXILLER	136	ALUMNES FORM. PROFESSIONAL	247
Nre. total ALUMNES	802		Nombre total EMPLEATS	70		Nombre total EDIFICIS	9

EDIFICIS I PLANTES

EDIFICI Núm.1					
Identificació	Zona A				
Nre. de plantes davall rasant	0	Nre. de plantes sobre rasant	3	Nre. TOTAL PLANTES	3
NOMBRE TOTAL D'ALUMNES		200*	NOMBRE TOTAL ESCALES		2
Ubicació de les eixides (descripció)	Entrada principal centre i Part Nord del corredor				
EDIFICI Núm.2					
Identificació	Zona B				
Nre. de plantes davall rasant	0	Nre. de plantes sobre rasant	3	Nre. TOTAL PLANTES	3
NOMBRE TOTAL D'ALUMNES		100*	NOMBRE TOTAL ESCALES		2
Ubicació de les eixides (descripció)	Entrada principal centre i Escala Principal Part Sud del corredor				
EDIFICI Núm. 3					
Identificació	Zona C				
Nre. de plantes davall rasant	0	Nre. de plantes sobre rasant	4	Nre. TOTAL PLANTES	4
NOMBRE TOTAL D'ALUMNES		500*	NOMBRE TOTAL ESCALES		2
Ubicació de les eixides (descripció)	Escala Principal Part Nord del corredor i Escala Part Sud del corredor				
EDIFICI Núm. 4					
Identificació	Zona D				
Nre. de plantes davall rasant	0	Nre. de plantes sobre rasant	4	Nre. TOTAL PLANTES	4
NOMBRE TOTAL D'ALUMNES		200*	NOMBRE TOTAL ESCALES		2
Ubicació de les eixides (descripció)	Escala Part Nord del corredor i Escala Part Sud del corredor				

* Nombre màxim d'alumnes. L'alumnat no sempre rep les classes en la mateixa aula.

EDIFICI Núm. 5					
Identificació	Taller Mecanitzat				
Nre. de plantes davall rasant	0	Nre. de plantes sobre rasant	1	Nre. TOTAL PLANTES	1
NOMBRE TOTAL D'ALUMNES		50*	NOMBRE TOTAL ESCALES		0
Ubicació de les eixides (descripció)	Porta Taller				
EDIFICI Núm. 6					
Identificació	Gimnàs				
Nre. de plantes davall rasant	0	Nre. de plantes sobre rasant	1	Nre. TOTAL PLANTES	1
NOMBRE TOTAL D'ALUMNES		60*	NOMBRE TOTAL ESCALES		0
Ubicació de les eixides (descripció)	Porta Principal i portes laterals Pista Esportiva				
EDIFICI Núm. 7					
Identificació	SUM				
Nre. de plantes davall rasant	0	Nre. de plantes sobre rasant	1	Nre. TOTAL PLANTES	1
NOMBRE TOTAL D'ALUMNES		100*	NOMBRE TOTAL ESCALES		0
Ubicació de les eixides (descripció)	Porta Principal i portes laterals Patis				
EDIFICI Núm. 8					
Identificació	Cafeteria				
Nre. de plantes davall rasant	0	Nre. de plantes sobre rasant	1	Nre. TOTAL PLANTES	1
NOMBRE TOTAL D'ALUMNES		100*	NOMBRE TOTAL ESCALES		0
Ubicació de les eixides (descripció)	Porta laterals i porta magatzem i cuina				
EDIFICI Núm. 9					
Identificació	Taller Obrador				
Nre. de plantes davall rasant	0	Nre. de plantes sobre rasant	1	Nre. TOTAL PLANTES	1
NOMBRE TOTAL D'ALUMNES		20*	NOMBRE TOTAL ESCALES		0
Ubicació de les eixides (descripció)	Porta Principal i lateral				

* Nombre màxim d'alumnes. L'alumnat no sempre rep les classes en la mateixa aula.

EDIFICIS I PLANTES

ZONA A		PLANTA				OBSERVACIONS
		0	1	2	3	
AULES	10		5	5		ESO i Específiques
SALES	1	1				Sala de professorat
LABORATORI CIÈNCIES	1			1		
TALLER	2	2				Tallers Tecnologia
OFICINES I DESPATXOS	5	2	1	2		Consergeria i departaments
SALA AUDIOVISUALS	1	1		1		Aules Ordinadors
SALA PROD. NETEJA	1	1				Baix Escala Entrada Principal
QUADRE ELECTR. GENERAL	1	1				En Consergeria
ZONA B		PLANTA				OBSERVACIONS
		0	1	2	3	
AULES	4		2	2		Específiques
LAVABOS	6	2	2	2		
LABORATORI CIÈNCIES	1			1		
OFICINES I DESPATXOS	12	10	2			
LABORATORI QUÍMICA	1			1		
BIBLIOTECA	1		1			
ARXIU	1	1				En Secretaria
QUADRE ELECTR. GENERAL	1	1				En el magatzem
ZONA C		PLANTA				OBSERVACIONS
		0	1	2	3	
AULES	21	5	6	5	5	ESO, FPB i Batxillerat
MAGATZEM	1	1				
OFICINES I DESPATXOS	6	2	2	1	1	Departaments
SALA AUDIOVISUALS	3		1	1	1	Idiomes i Informàtica
SALA PROD. NETEJA	1	1				
ZONA D		PLANTA				OBSERVACIONS
		0	1	2	3	
AULES	3	0	1	1	1	Cicles Formatius i Batxillerat
LAVABOS	8	2	2		2	
VESTIDORS	2	2				
TALLER	1	1				Automatisme
OFICINES I DESPATXOS	8	3	2		3	
SALA AUDIOVISUALS	8	2	2	2	2	Ordinadors
SALA CALDERA	1	1				
TALLER MECANITZAT		PLANTA				OBSERVACIONS
		0	1	2	3	
AULES	1	1				
TALLER	2	2				
LAVABOS	2	2				
OFICINES I DESPATXOS	1	1				
SALA AUDIOVISUALS	1	1				
SALA PROD. NETEJA	1	1				
QUADRE ELECTR. GENERAL	1	1				

FITXA 5: IDENTIFICACIÓ DEL CENTRE I EDIFICIS

GIMNÀS		PLANTA				OBSERVACIONS
		0	1	2	3	
VESTIDORS	2	2				
LAVABOS	1	1				
GIMNÀS	1	1				
MAGATZEM	1	1				
OFICINES I DESPATXOS	1	1				
SALA CALDERA	1	1				
SALA USOS MÚLTIPLES		PLANTA				OBSERVACIONS
		0	1	2	3	
SALA D'ACTES	1	1				
MAGATZEM	1	1				
CAFETERIA		PLANTA				OBSERVACIONS
		0	1	2	3	
MENJADOR	1	1				
MAGATZEM	1	1				
COCINA	1	1				
TALLER OBRADOR		PLANTA				OBSERVACIONS
		0	1	2	3	
LAVABOS	2	2				
DESPATXOS I SALES	2	2				
MAGATZEM	1	1				
OBRADOR	1	1				

OCUPACIÓ I EIXIDES PER EDIFICIS							
EDIFICI	OCUPACIÓ MÀXIMA				EIXIDES		
	Alumnes	Docents	No docents	TOTAL	Núm.	Totes són practicables	Totes estan senyalitzades
1	200	100	7	340	2	SI	SI
2	100	20	7	197	2	SI	SI
3	500	40	7	337	2	SI	SI
4	200	40	7	177	2	SI	SI
5	50	6	3	42	1	SI	SI
6	60	3	3	74	6	SI	SI
7	100	100	3	185	2	SI	SI
8	100	100	7	137	3	SI	SI
9	20	4	3	5	1	SI	NO

MITJANS DE PROTECCIÓ PER EDIFICI

ZONA A		PLANTA				TOTAL EDIFICI
		0	1	2	3	
EXTINTORS PORTÀTILS	CO2	1				1 en Consergeria
	POLS ABC	2	1	1		4
BIE	25 mm	1	1	1		3
DETECTORS AUTOMÀTICS						
POLSADORES D'ALARMA		2	2	2		6
AVISADORS D'ALARMA		1	1	1		3
ZONA B		PLANTA				TOTAL EDIFICI
		0	1	2	3	
EXTINTORS PORTÀTILS	CO2	1				1 en Magatzem
	POLS ABC	2	2	2	2	8
BIE	25 mm					
DETECTORS AUTOMÀTICS						
POLSADORES D'ALARMA		2	2	2	2	8
AVISADORS D'ALARMA						
ZONA C		PLANTA				TOTAL EDIFICI
		0	1	2	3	
EXTINTORS PORTÀTILS	CO2					
	POLS ABC	4	4	4	4	16
BIE	25 mm	1	1	1	1	4
DETECTORS AUTOMÀTICS						
POLSADORES D'ALARMA		1	1	1	1	4
AVISADORS D'ALARMA		1	1	1	1	4
ZONA D		PLANTA				TOTAL EDIFICI
		0	1	2	3	
EXTINTORS PORTÀTILS	CO2					
	POLS ABC	2	2	2	2	
BIE	25 mm	1	1	1	1	
DETECTORS AUTOMÀTICS		1	1	1	1	
POLSADORES D'ALARMA		2	2	2	2	
AVISADORS D'ALARMA		1	1	1	1	
TALLER MECANITZAT		PLANTA				TOTAL EDIFICI
		0	1	2	3	
EXTINTORS PORTÀTILS	CO2					
	POLS ABC	6				
BIE	25 mm	1				
DETECTORS AUTOMÀTICS		6				
POLSADORES D'ALARMA		6				
AVISADORS D'ALARMA		3				
GIMNÀS		PLANTA				TOTAL EDIFICI
		0	1	2	3	
EXTINTORS PORTÀTILS	CO2					
	POLS ABC	5				
BIE	25 mm	1				

DETECTORS AUTOMÀTICS						
POLSADORES D'ALARMA		2				
AVISADORS D'ALARMA		1				
ENLLUMENAT D'EMERGÈNCIA						
SALA D'USOS MÚLTIPLES		PLANTA				TOTAL
		0	1	2	3	EDIFICI
EXTINTORS PORTÀTILS	CO2					
	POLS ABC	4				
BIE	25 mm	1				
DETECTORS AUTOMÀTICS						
POLSADORES D'ALARMA		3				
AVISADORS D'ALARMA		1				
CAFETERIA		PLANTA				TOTAL
		0	1	2	3	EDIFICI
EXTINTORS PORTÀTILS	CO2					
	POLS ABC	3				
BIE	25 mm	1				
DETECTORS AUTOMÀTICS		3				
POLSADORES D'ALARMA		1				
AVISADORS D'ALARMA		1				
ENLLUMENAT D'EMERGÈNCIA						
TALLER OBRADOR		PLANTA				TOTAL
		0	1	2	3	EDIFICI
EXTINTORS PORTÀTILS	CO2					
	POLS ABC					
BIE	25 mm					
DETECTORS AUTOMÀTICS						
POLSADORES D'ALARMA						
AVISADORS D'ALARMA						

ENLLUMENAT D'EMERGÈNCIA	En totes les portes i corredors del centre
--------------------------------	--

SENYALITZACIÓ D'EMERGÈNCIES	SÍ	NO	PARCIAL
En els edificis, les eixides i vies d'evacuació estan senyalitzades	<input checked="" type="checkbox"/>	<input type="checkbox"/>	<input type="checkbox"/>
En els edificis, els equips de lluita contra incendis i els mitjans de salvament o socors estan senyalitzats	<input checked="" type="checkbox"/>	<input type="checkbox"/>	<input type="checkbox"/>

 GENERALITAT VALENCIANA CONSELLERIA D'EDUCACIÓ, CULTURA I ESPORT	FITXA Núm.
MESURES D'EMERGÈNCIA: <u>DISPOSITIUS D'ALARMA</u>	6

SENYAL D'EVACUACIÓ		SENYAL DE CONFINAMENT	
Sirena <input checked="" type="checkbox"/>	Megafonia <input type="checkbox"/>	Sirena <input checked="" type="checkbox"/>	Megafonia <input type="checkbox"/>
Altres (especifiqueu):		Altres (especifiqueu):	
Descripció senyal EVACUACIÓ:		Descripció senyal CONFINAMENT:	
Els senyals d'evacuació i confinament s'colten des de qualsevol lloc del centre: SÍ <input checked="" type="checkbox"/> NO <input type="checkbox"/>			
S'ha previst algun mecanisme alternatiu per a estos dispositius d'alarma SÍ <input type="checkbox"/> NO <input checked="" type="checkbox"/>			
Descripció mecanismes alternatius:			

ANNEX III: PLÀNOLS DEL CENTRE

