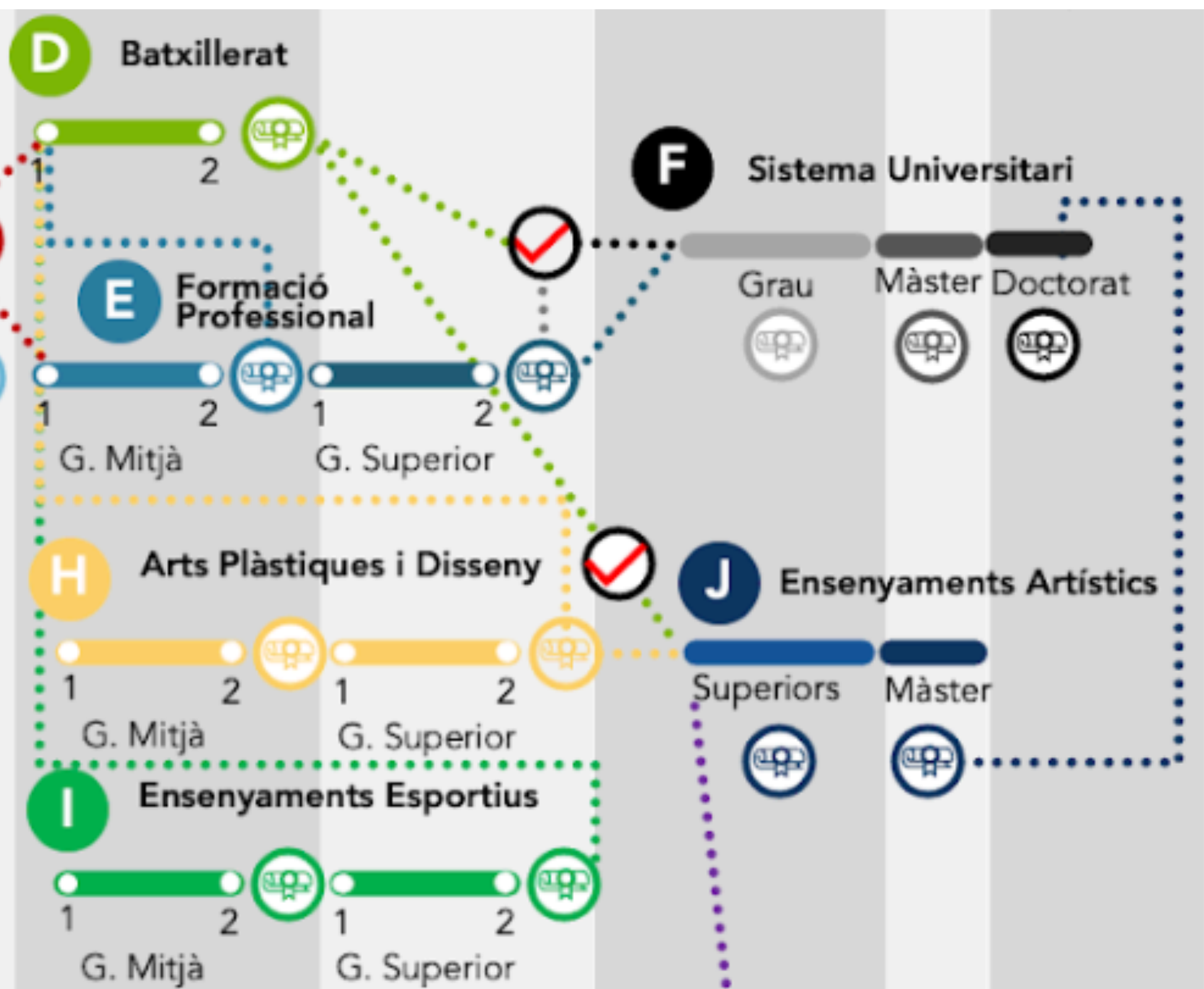


ORIENTANT CAP A LA FP

Curs 2025-2026
IES FRANCESC TÀRREGA

Estructura del sistema educatiu





ORIENTA'T

AL SISTEMA EDUCATIU

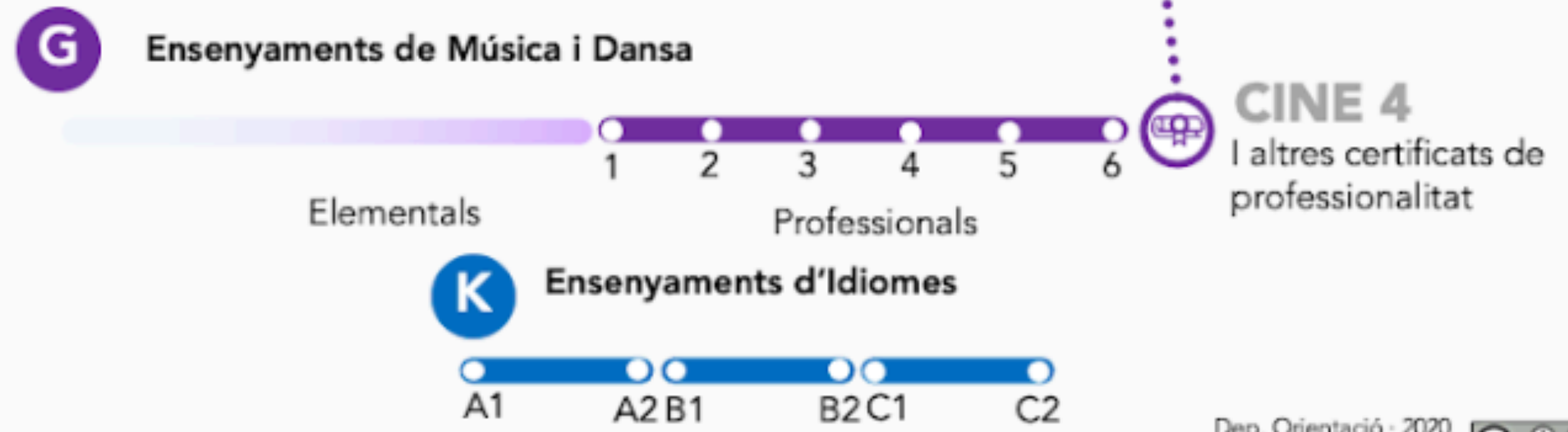
Simbologia

- A** Ensenyaments
- Titulació
- Prova d'Accés
- De [color] a...

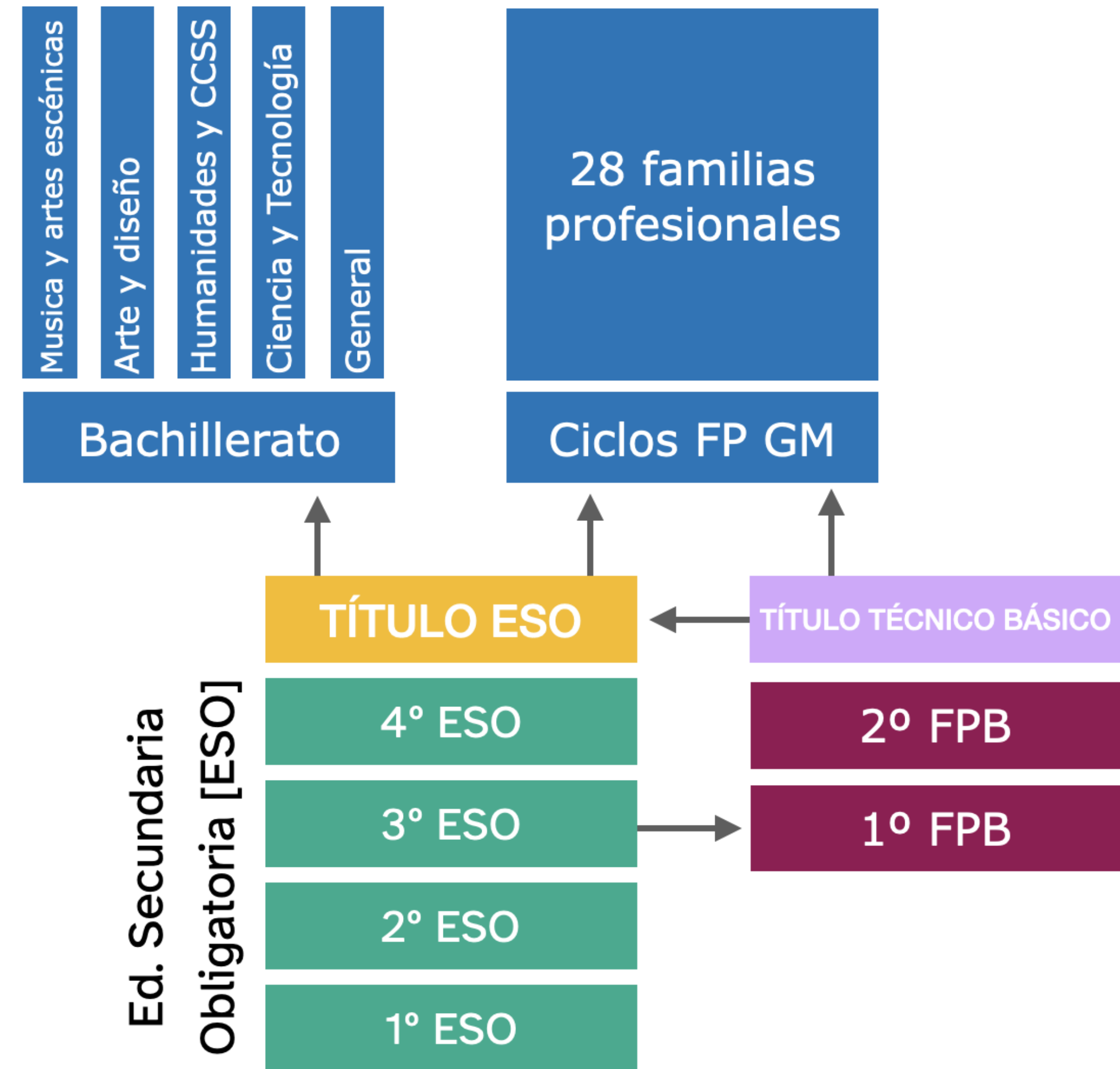
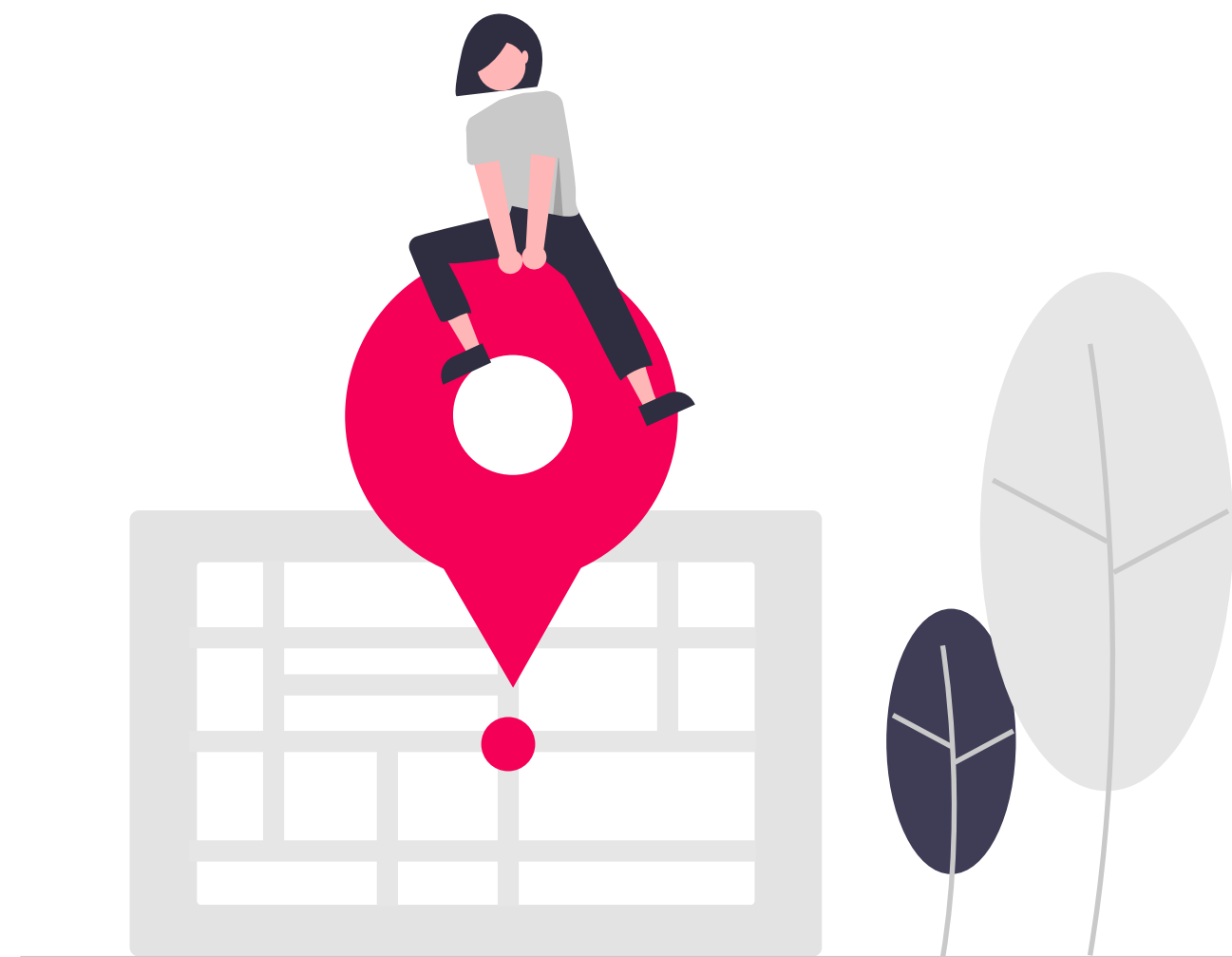
CINE: Classificació Internacional Normalitzada de l'Educació.

i Dep. Orientació IES Berenguer D.

@OrientacioBD



¿Dónde estamos?



Què estudiar si no tens l'ESO?

Repetir 4t ESO

Excepcionalment, podràs romandre un segon any en 4t, encara que hages esgotat el màxim de permanència

Formació Professional Bàsica (FPB)

Si tens entre 15-17 anys i has cursat com a mínim 2n ESO

Formació Persones Adultes (FPA)

Si tens 18 anys. Més informació [ACÍ](#)

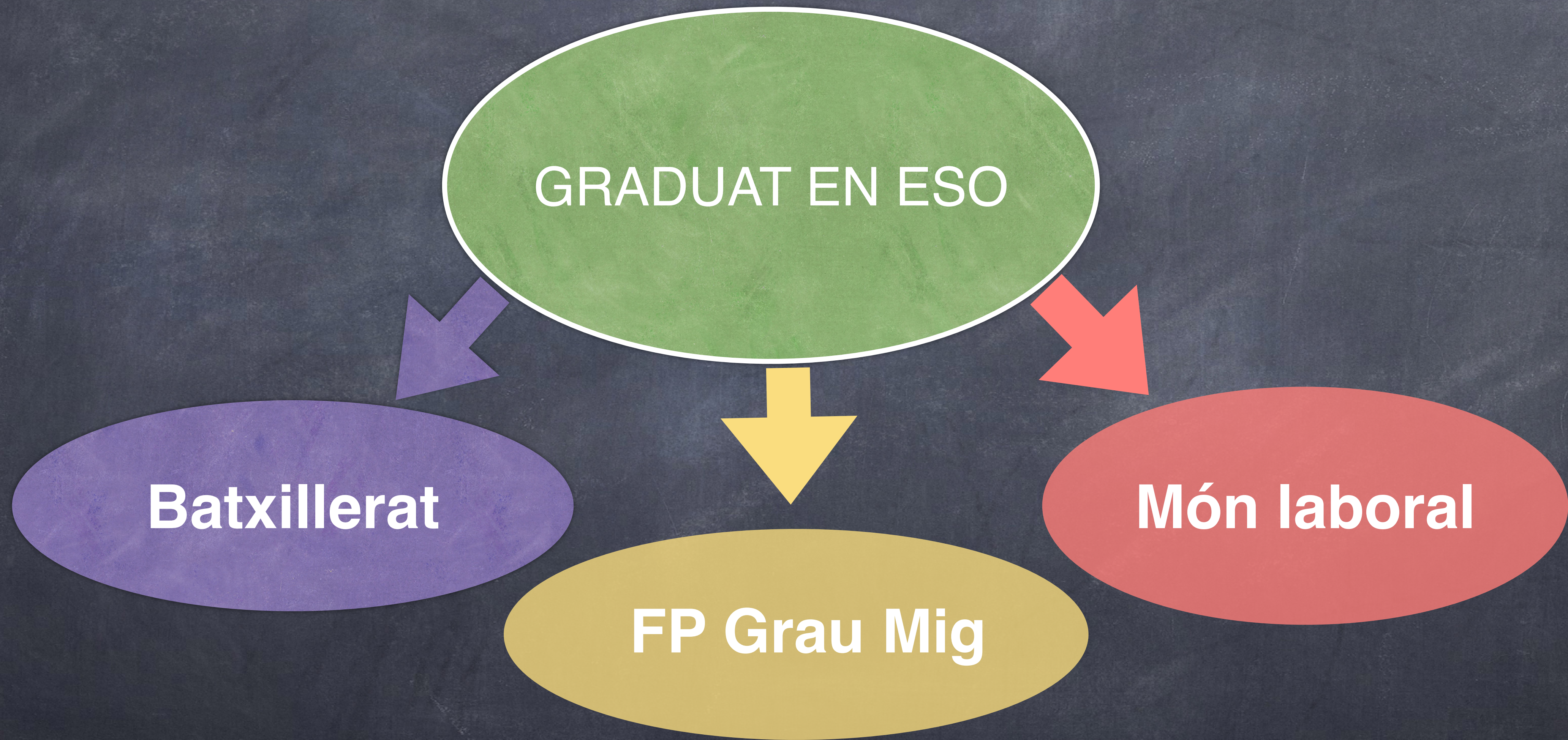
Proves d'accés a cicles d'FP de Grau Mig

Si compleixes al menys 17 anys abans del 31 de desembre. Més informació [ACÍ](#)

Proves lliures del títol d'ESO

Si tens 18 anys. Més informació [ACÍ](#)

JA HE TITULAT. ARA QUÈ?



FORMACIÓ PROFESSIONAL

FP

FPBàsica
CFGM
CFGS



QUÈ ÉS LA FORMACIÓ PROFESSIONAL?



VÍDEO

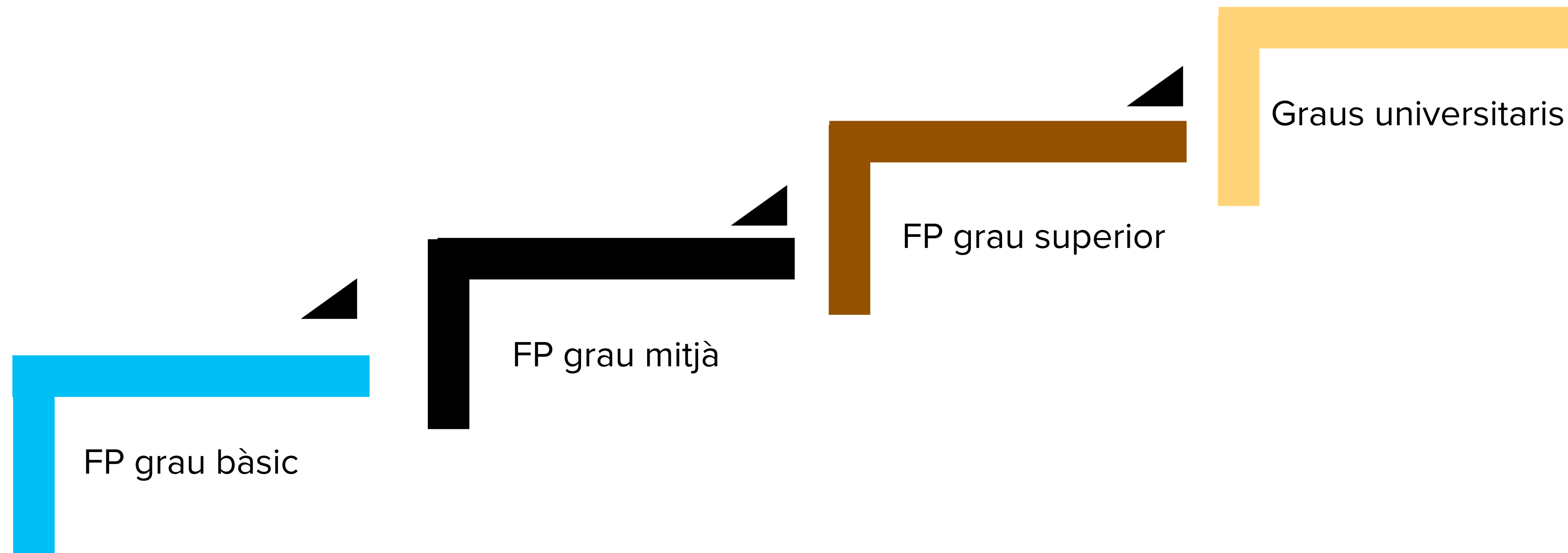
CARACTERÍSTIQUES DE L'FP

Els continguts
s'organitzen en
MÒDULS

S'organitzen en
**FAMÍLIES
PROFESSIONALS:**
conjunt de cicles formatius amb
característiques i continguts afins
a un sector productiu

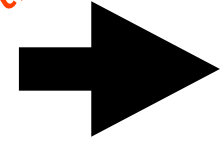
Dins de cada
família
professional,
s'oferten cicles de
**GRAU BÀSIC, MIG
i SUPERIOR**

Et permet seguir estudiant fins arribar al nivell màxim d'estudis



CRITERIS D'ACCÉS A LA FORMACIÓ PROFESSIONAL

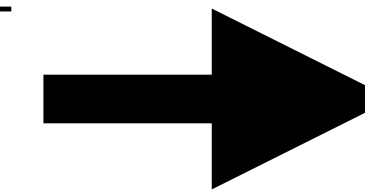
Reunió informativa específica



	ACCÉS DIRECTE	PROBA D'ACCÉS	TITULACIÓ I SORTIDES
CICLES DE GRAU BÀSIC	<ul style="list-style-type: none"> - 16-15-17 anys - Cursar 2n-3r ESO - Proposat per l'equip docent (Consell Orientador). 	-----	<ul style="list-style-type: none"> - Títol professional bàsic. - Títol ESO. - Accés a cicles grau mitjà.
CICLES DE GRAU MITJÀ	<ul style="list-style-type: none"> - Títol d'ESO - Títol Cicle Bàsic - Es té en compte la nota mitja de l'ESO. 	17 anys complits en l'any de la prova	<ul style="list-style-type: none"> - Títol de TÈCNIC. - Accés al mercat laboral. - Accés a cicles de grau superior.
CICLES DE GRAU SUPERIOR	<ul style="list-style-type: none"> - Títol de Cicle Grau Mitjà. - Títol de Batxillerat - Es té en compte la nota mitja dels estudis previs. 	19 anys complits en l'any de la prova	<ul style="list-style-type: none"> - Títol de TÈCNIC SUPERIOR. - Accés al mercat laboral. - Accés directe als graus universitaris.

Famílies professionals

Activitats físiques i deportives	Edificació i obra civil	Fabricació mecànica	Marítimo pesquera	Transport i manteniment de vehicles
Administració i gestió	Electricitat i electrònica	Imatge i so	Química	Vidre i ceràmica
Agrària	Energia i aigua	Indústries alimentàries	Sanitat	
Arts gràfiques	Imatge personal	Indústries extractives	Seguretat i medi ambient	
Arts i artesanies	Fusta, moble i suro	Informàtica i comunicacions	Servicis socioculturals i a la Comunitat	
Comerç i màrqueting	Hosteleria i turisme	Instal·lació i manteniment	Textil, confecció i pell	

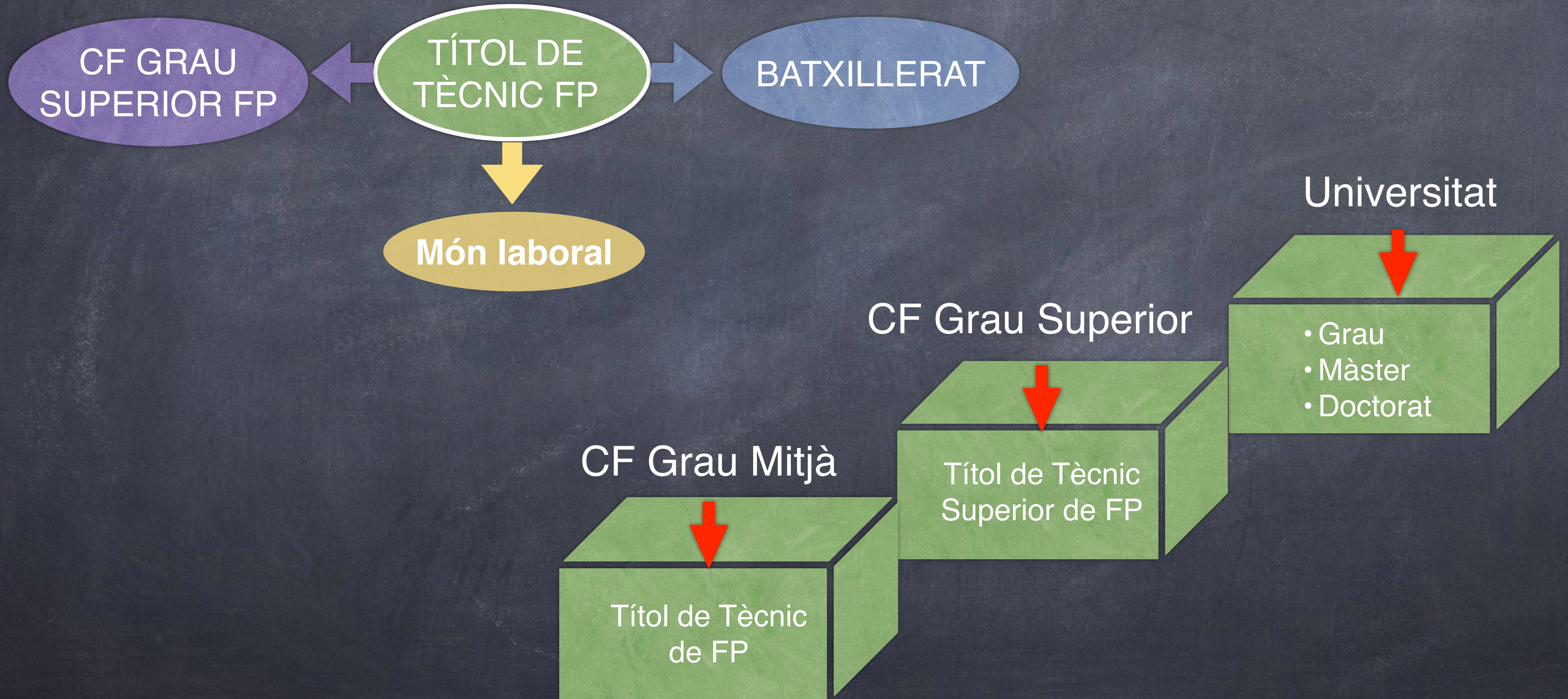


[Dossier cicles](#)

Oferta formativa d'FP a Vila-real

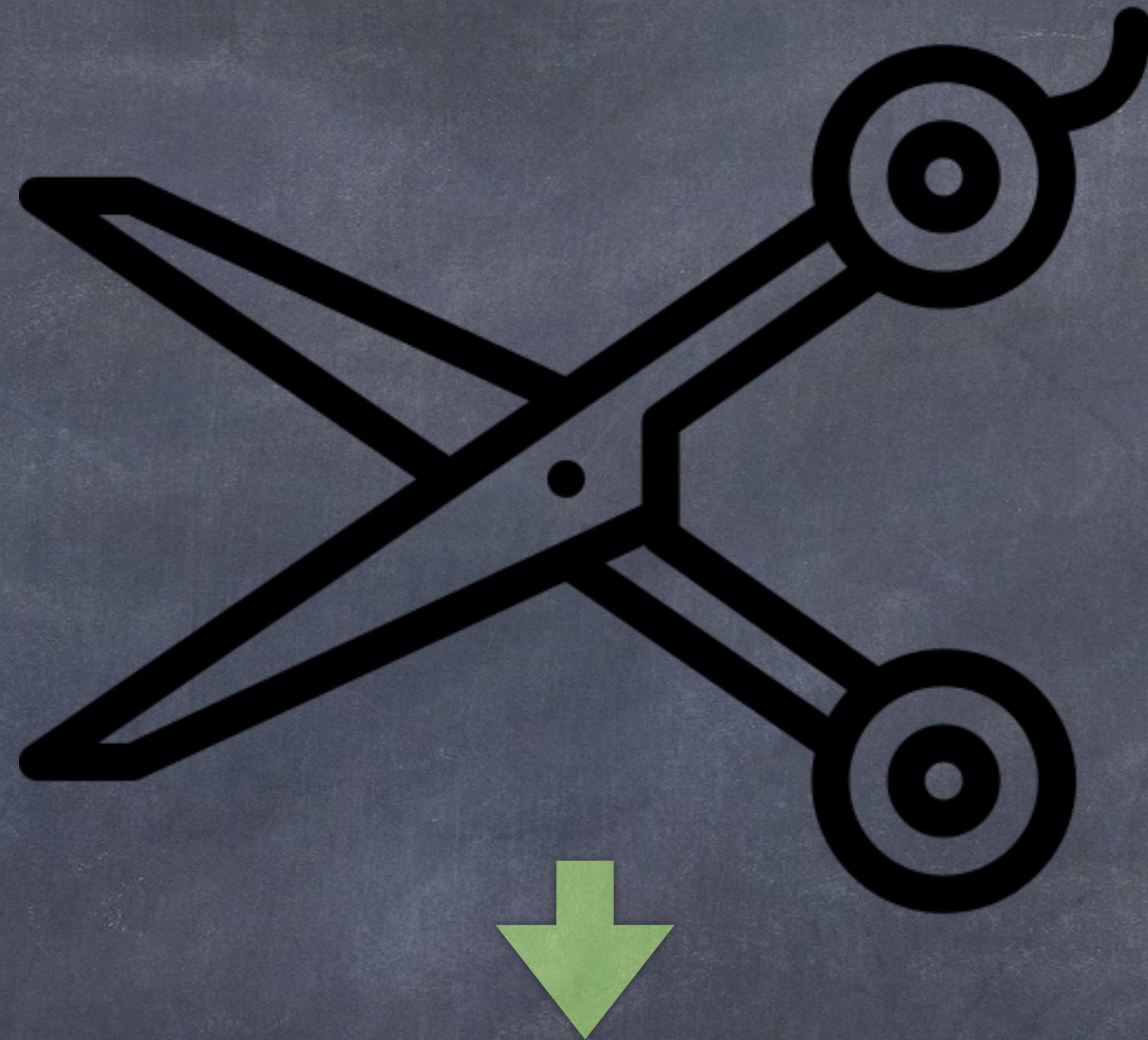
Grau Bàsic	Grau Mitjà (tècnic)	Institut
<ul style="list-style-type: none"> — Electricitat i Electrònica — Perruqueria i Estètica 	<ul style="list-style-type: none"> — Tècnic/a en Estètica i Bellesa. — Tècnic/a en Perruqueria i Cosmètica Capil·lar. 	<p>IES FRANCESC TÀRREGA</p>
<ul style="list-style-type: none"> — Accés i conservació en instal·lacions esportives. — Servicis administratius. — Electricitat i Electrònica. — Informàtica i Comunicacions. 	<ul style="list-style-type: none"> — Tècnic/a en Conducció d'Activitats Físicoesportives en el Medi Natural. — Tècnic/a en Gestió Administrativa. — Tècnic/a en Instal·lacions de Telecomunicacions. — Tècnic/a en Sistemes Microinformàtics i Xarxes. 	<p>IES MIRALCAMP</p>
<ul style="list-style-type: none"> — Artes Gràfiques 		<p>IES BROCH I LLOP</p>
	<ul style="list-style-type: none"> — Gestió Administrativa — Activitats Comercials — Instal·lacions Elèctriques i Automàtiques 	<p>FUNDACIÓ FLORS (Centre concertat)</p>

OPCIONES AMB EL TÍTULO DE TÈCNIC



Calendari provisional d'admissió i matrícula a FP curs 2025-2026

Publicació oferta	Presentació sol·licituds	Llistes provisionals	Llistes definitives	Matrícula Presencial
Maig	Maig-juny	Juliol	Juliol	Juliol



Notes de tall Grau Mig i Grau Superior

👉 ¿En qué ámbito me veo?



Salud, Deporte
y Bienestar



Ciencia, Medio
Ambiente y Naturaleza



Tecnología, Ingeniería
y Mundo Industrial



Informática, Datos y
Mundo Digital



Economía, Empresa
y Mundo Laboral



Educación, Sociedad
y Servicios a las Personas



Derecho, Comunicación
y Humanidades



Artes, Diseño, Cultura
y Creatividad

Salud, Deporte y Bienestar

Perfil

“Me interesa ayudar a personas, la salud, el cuerpo humano, el bienestar, el deporte.”

Universidad

- Medicina, Enfermería, Fisioterapia, Psicología, Logopedia, Terapia Ocupacional
- Nutrición, Farmacia, Odontología, Óptica
- Ciencias de la Actividad Física y del Deporte

FP

- Sanidad
- Actividades Físicas y Deportivas
- Imagen Personal

Materias relacionadas de 4º (orientativas)

Biología y Geología · Física y Química

Nota:

Ciencias de la Actividad Física y del Deporte y Psicología también son compatibles con Economía y Emprendimiento



Ciencia, Medio Ambiente y Naturaleza

Perfil

“Me interesa la naturaleza, el medio ambiente, la ciencia aplicada.”

Universidad

- Biología, Ciencias Ambientales, Ciencias del Mar
- Geología, Geografía y Medio Ambiente
- Biotecnología, Bioquímica
- Ingeniería Ambiental, Forestal
- Química, Física o matemáticas

FP

- Agraria
- Energía y Agua
- Seguridad y Medioambiente
- Industrias Alimentarias (parte)

Materias relacionadas de 4º (orientativas)

Biología y Geología • Física y Química • Tecnología



Ciencia, Medio
Ambiente y Naturaleza

Tecnología, Ingeniería y Mundo Industrial

Perfil

“Me gusta saber cómo funcionan las cosas y crear soluciones.”

Universidad

- Todas las Ingenierías (industrial, mecánica, eléctrica, electrónica, química, aeroespacial...)
- Arquitectura
- Ingeniería Biomédica, Robótica

FP

- Electricidad y Electrónica
- Fabricación Mecánica
- Instalación y Mantenimiento
- Química
- Edificación y Obra Civil
- Transporte y Mantenimiento

Materias relacionadas de 4º (orientativas)

Física y Química · Tecnología · Digitalización



**Tecnología, Ingeniería
y Mundo Industrial**

Informática, Datos y Mundo Digital

Perfil

“Me gusta la tecnología, los ordenadores, creación digital.”

Universidad

- Ingeniería Informática
- Ciencia de Datos, Inteligencia Artificial
- Ingeniería Multimedia
- Videojuegos, Tecnologías Interactivas

FP

- Informática y Comunicaciones
- Imagen y Sonido

Materias relacionadas de 4º (orientativas)

Tecnología · Digitalización · (Física y química)



Economía, Empresa y Mundo Laboral

Perfil

“Me interesa la empresa, organizar, gestionar, emprender.”

Universidad

- Administración y Dirección de Empresas (ADE), Economía, Finanzas y Contabilidad
- Marketing, Digital Business
- Negocios Internacionales
- Relaciones Laborales

FP

- Administración y Gestión
- Comercio y Marketing
- Transporte y Logística

Materias relacionadas de 4º (orientativas)

Economía y Emprendimiento · FOPP · Digitalización



Educación, Sociedad y Servicios a las Personas

Perfil

“Me gusta trabajar con personas y ayudar en su desarrollo.”

Universidad

- Magisterio, Pedagogía, Educación Social
- Trabajo Social, Sociología, Psicología
- Gestión y Administración Pública

FP

- Servicios Socioculturales y a la Comunidad

Materias relacionadas de 4º (orientativas)

FOPP · Economía y Emprendimiento · (Latín)



Comunicación, Lenguas y Humanidades

Perfil

“Me interesa comunicar, analizar, comprender la sociedad y la cultura.”

Universidad

- Derecho, Criminología, Relaciones Internacionales
- Periodismo, Comunicación Audiovisual
- Traducción e Interpretación
- Filologías, Historia, Filosofía, Humanidades

FP

- Conexión con Servicios Socioculturales y a la Comunidad, Turismo, Administración

Materias relacionadas de 4º (orientativas)

Latín · Economía y Emprendimiento · Segunda Lengua Extranjera*



Derecho, Comunicación
y Humanidades

Artes, Diseño, Cultura y Creatividad

Perfil

“Me interesa crear, expresarme y trabajar con lo visual o lo artístico.”

Universidad

- Bellas Artes
- Diseño
- Conservación y Restauración
- Historia del Arte
- Diseño de Interiores, Moda, Videojuegos (parte artística)

FP

- Artes Gráficas
- Imagen y Sonido
- Vidrio y Cerámica
- Textil, Confección y Piel
- Artes y Artesanías
- Música, danza

Materias relacionadas de 4º (orientativas)

Expresión Artística · Música · Digitalización



OFERTA PER FAMÍLIES PROFESSIONALS



<https://portal.edu.gva.es/fpvalenciana/oferta-per-arees-professionals/>

ON PUC ESTUDIAR?

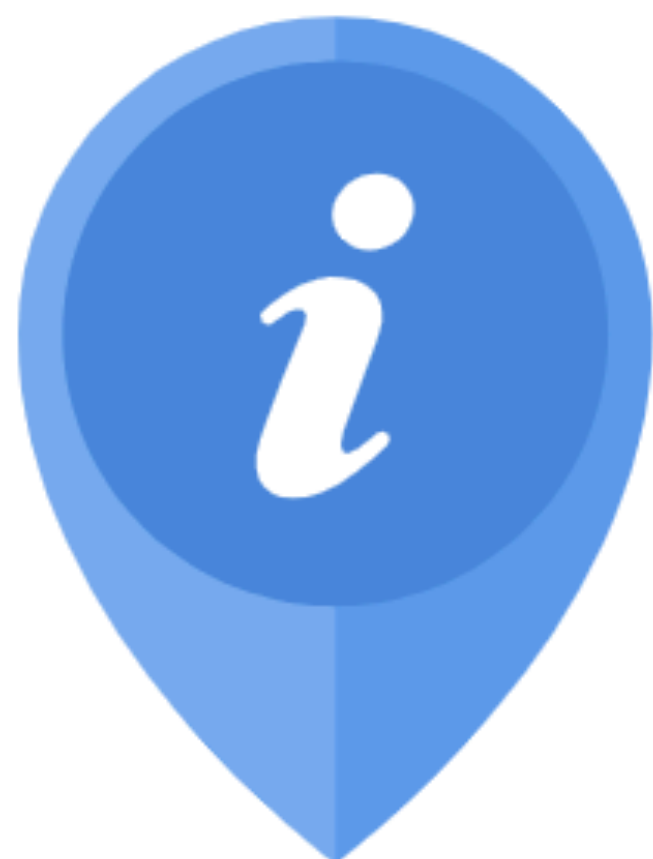


<https://portal.edu.gva.es/fpvalenciana/cercador-de-centres/>

VIES D'ACCÉS A CICLES DE GRAU MITJÀ

- Tindre el Graduat en Educació Secundària Obligatòria (ESO).
- Tindre un Títol de Formació Professional bàsica.
- Tindre un Títol de Formació Professional de grau mitjà (Tècnic), en un altre cicle formatiu.
- Haver superat la prova d'accés a la Universitat per a majors de 25 anys.
- Si no compleixes els requisits d'accés directe anterior, pots accedir mitjançant una prova d'accés. Per això has de tindre almenys 17 anys o complir-los durant l'any en què vols iniciar els estudis. Més informació [ACÍ](#)

QUOTES



Art. 4. Quotes

ORDE de 10/2024, de 10 de maig, de la Conselleria d'Educació, Universitats i Ocupació, per la qual es regula l'accés, l'admissió i la matrícula a cicles formatius de grau bàsic, grau mitjà i grau superior i cursos d'especialització de Formació Professional.

GRAU MITJÀ

Contingents descomptant les reserves

RESERVES: 5% DIVERSITAT FUNCIONAL i
5% ESPORTISTES D'ELIT

80%

Accés Directe

● 40% ESO

● 40% GB

15%

PROVES
D'ACCÉS

5%

TÈCNICS
GM i GS

GRAU SUPERIOR

Contingents descomptant les reserves

RESERVES: 5% DIVERSITAT FUNCIONAL i
5% ESPORTISTES D'ELIT

85%

Accés Directe

● 45% BACH

● 40% GM

10%

PROVES
D'ACCÉS

5%

TÈCNICS
GS

MODALITATS DE FORMACIÓ



<https://portal.edu.gva.es/fpvalenciana/modalitats-de-formacio/>

ELS CICLES FORMATIUS DE GRAU MITJÀ

IMPORTANT



Calendari provisional d'admissió i matrícula

Publicació oferta	Presentació sol·licituds	Llistes provisionals	Llistes definitives	Matrícula
2 de maig	23 de maig a 2 de juny	8 de juliol	23 de juliol	Presencial: 24 al 30 de juliol Online: 24 al 28 de juliol

ELS CICLES FORMATIUS DE GRAU SUPERIOR

TITULACIÓ

Títol de tècnic superior

CARACTERÍSTIQUES

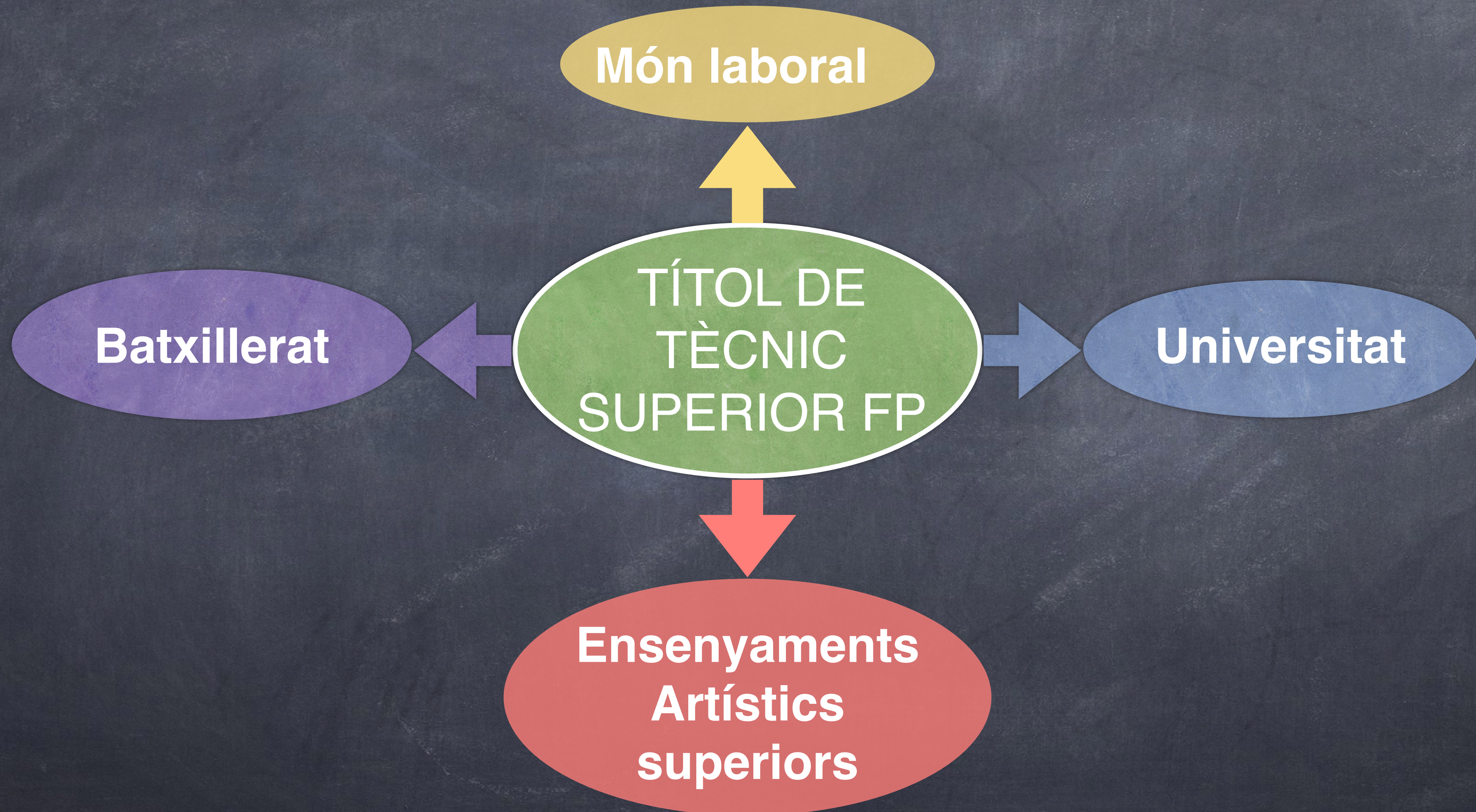
Duren 2 cursos (2000 hores)

S'organitzen en famílies professionals

REQUISITS

- a. Batxillerat
- b. Títol Tècnic de Grau Mitjà
- c. Prova d'accés (si fas 19 anys durant l'any en que es realitza la prova)

OPCIONES AMB EL TÍTULO DE TÈCNIC SUPERIOR



OFERTA CICLES FORMATIUS CV



<http://www.ceice.gva.es/va/web/formacion-profesional/oferta1>

ENSENYAMENTS DE RÈGIM ESPECIAL

A top-down view of a wooden surface. On the left is a white cup of coffee with a latte art design on a matching saucer. In the center is a white spiral-bound notebook with the title 'ARTS PLÀSTIQUES I DISSENY' written in bold black letters. On the right is a wooden palette with three dollops of paint (blue, red, green) and a wooden-handled brush with orange paint on its bristles.

ARTS PLÀSTIQUES I DISSENY

[http://www.ceice.gva.es/va/
web/enseñanzas-regimen-
especial/enseñanzas-de-
artes-plasticas-y-diseno](http://www.ceice.gva.es/va/web/enseñanzas-regimen-especial/enseñanzas-de-artes-plasticas-y-diseno)

MÚSICA I DANSA

[http://www.ceice.gva.es/va/
web/enseanzas-regimen-
especial/enseanzas-de-
musica-y-danza](http://www.ceice.gva.es/va/web/enseanzas-regimen-especial/enseanzas-de-musica-y-danza)



ENSENYAMENTS ESPORTIUS



[http://www.ceice.gva.es/va/web/
enseanzas-regimen-especial/
enseanzas-deportivas](http://www.ceice.gva.es/va/web/enseanzas-regimen-especial/enseanzas-deportivas)

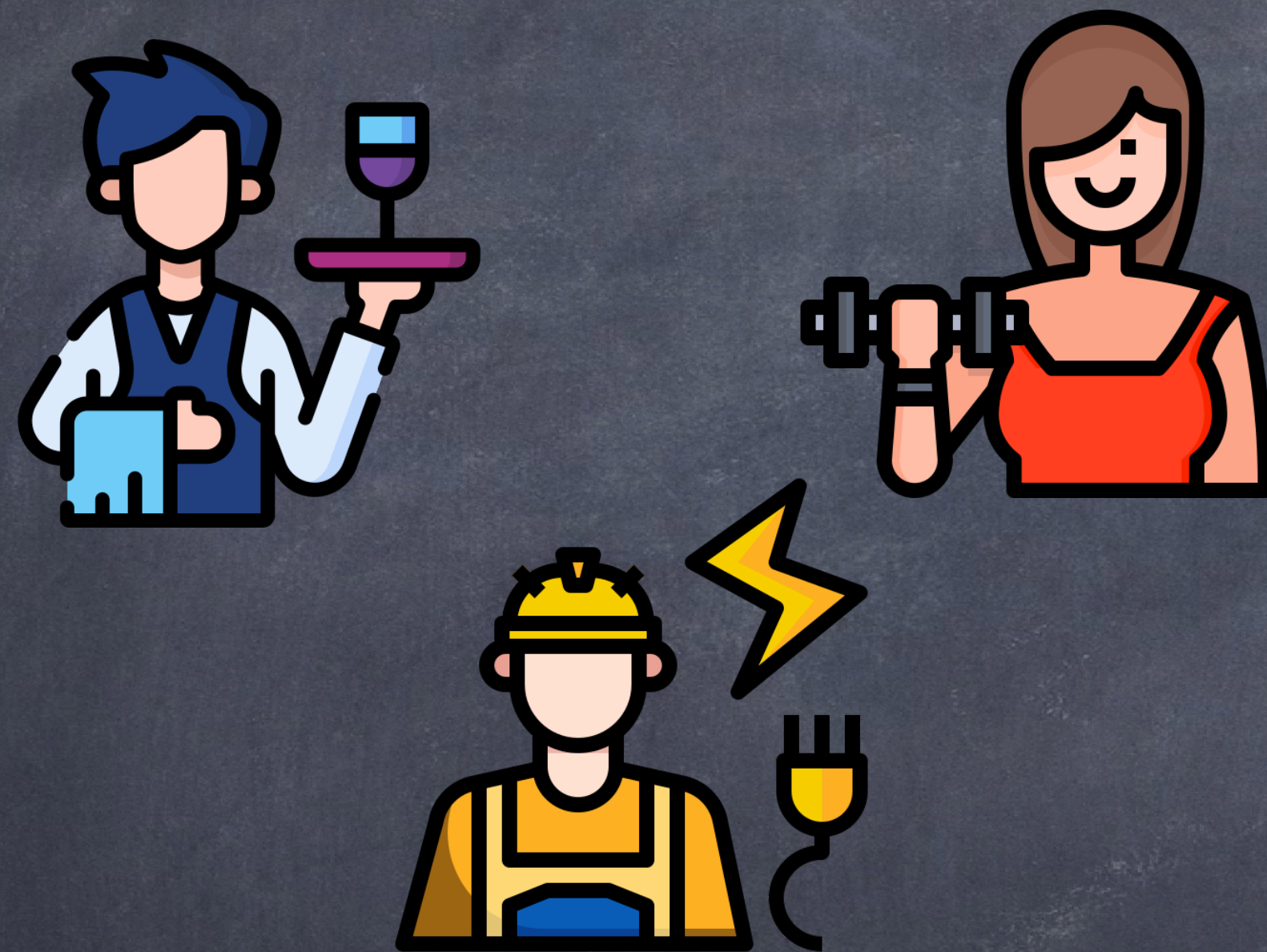
FORCES I COSSOS DE SEGURETAT DE L'ESTAT

COS	REQUISITS ACADÈMICS
Guàrdia Civil (escala de cabos i guàrdies)	<u>Títol d'ESO o superior</u>
Guàrdia Civil (escala d'oficials)	<u>Grau universitari o sense titulació prèvia</u>
Policía Nacional (escala bàsica)	<u>Batxillerat o equivalent (FP Grau Mitjà)</u>
Policía Nacional (escala executiva)	<u>Grau universitari</u>
Policía Local	Batxillerat o equivalent (FP Grau Mitjà)
Bombero	Batxillerat o equivalent (FP Grau Mitjà)

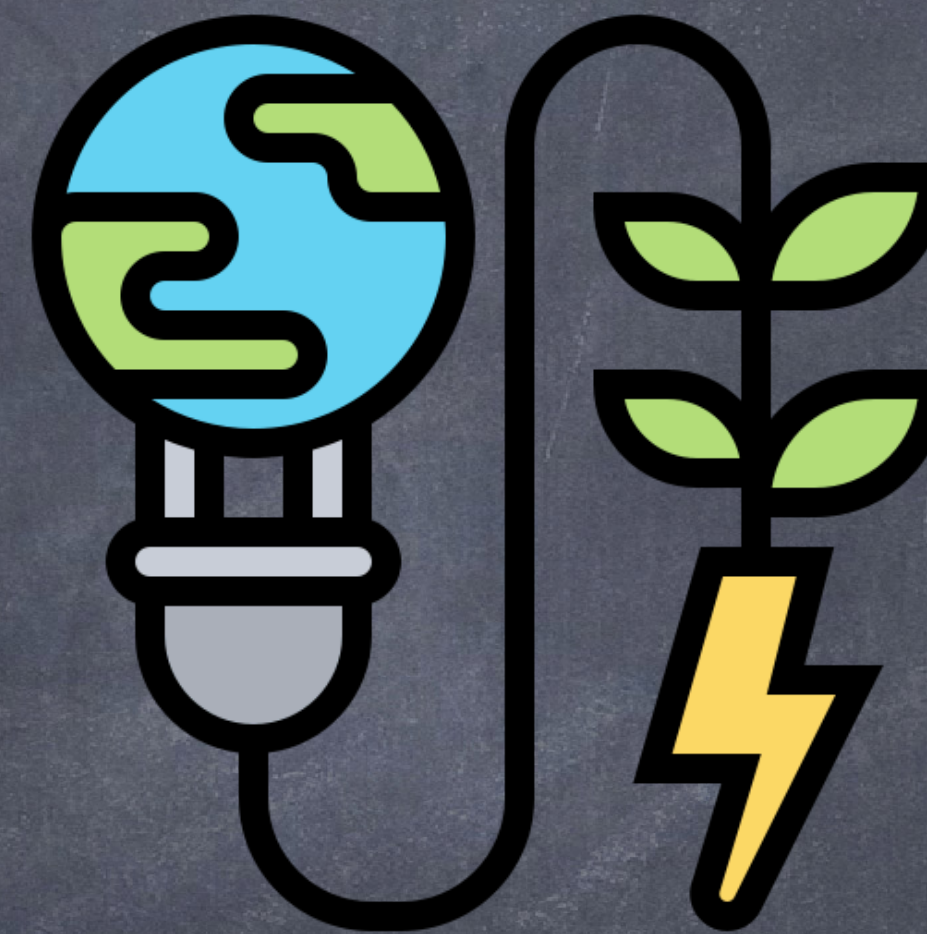


COM ESCOLLIR EL TEU FUTUR

VÍDEOS SOBRE CICLES D'FP

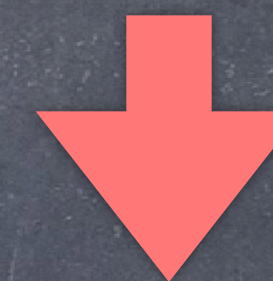


PERFILS PROFESSIONALS EN ELS
CICLES D'FP



NO SÉ QUÈ ESTUDIAR





[WEB IES FRANCESC TÀRREGA](#)



Orientación hacia Bachillerato y Universidad • Mábel Villaescusa Alejo • marzo 2026

IES FRANCESC TÀRREGA
Vila-real
CURS 2025-2026