

# DESPRÉS DE L'ESO QUÈ?

## SESSIÓ D'ORIENTACIÓ ACADÈMICA I PROFESSIONAL

Curs 2025-2026  
IES FRANCESC TÀRREGA

# Arriba el moment de canviar d'etapa

La por davant el canvi pot paraitzar-te



L'elecció vocacional i els  
mandats familiars

Les experiències que  
tenen els altres  
condicionen el teu futur?



QUINES SÓN LES  
OPCIONES?



# Estructura del sistema educatiu





# AL SISTEMA EDUCATIU

## Simbologia

**A** Ensenyaments

Titulació

Prova d'Accés

..... De [color] a...

**CINE:** Classificació Internacional Normalitzada de l'Educació.

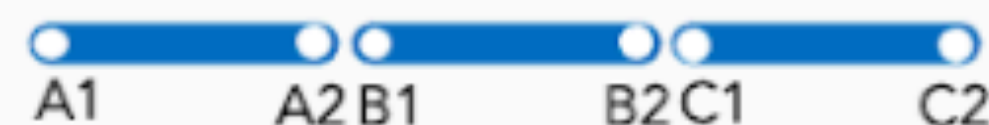
**i** Dep. Orientació IES Berenguer D.

@OrientacioBD

**G** Ensenyaments de Música i Dansa



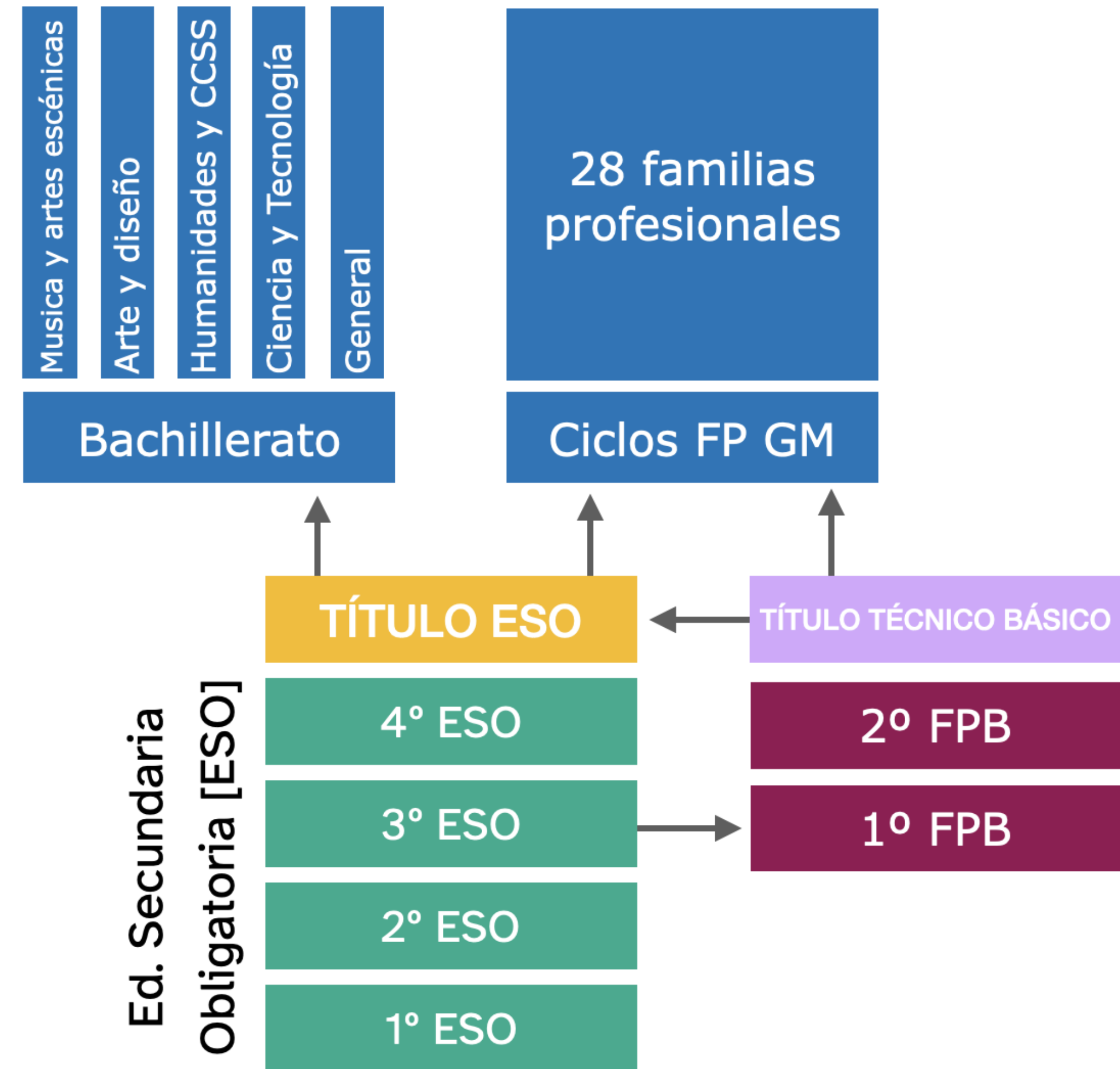
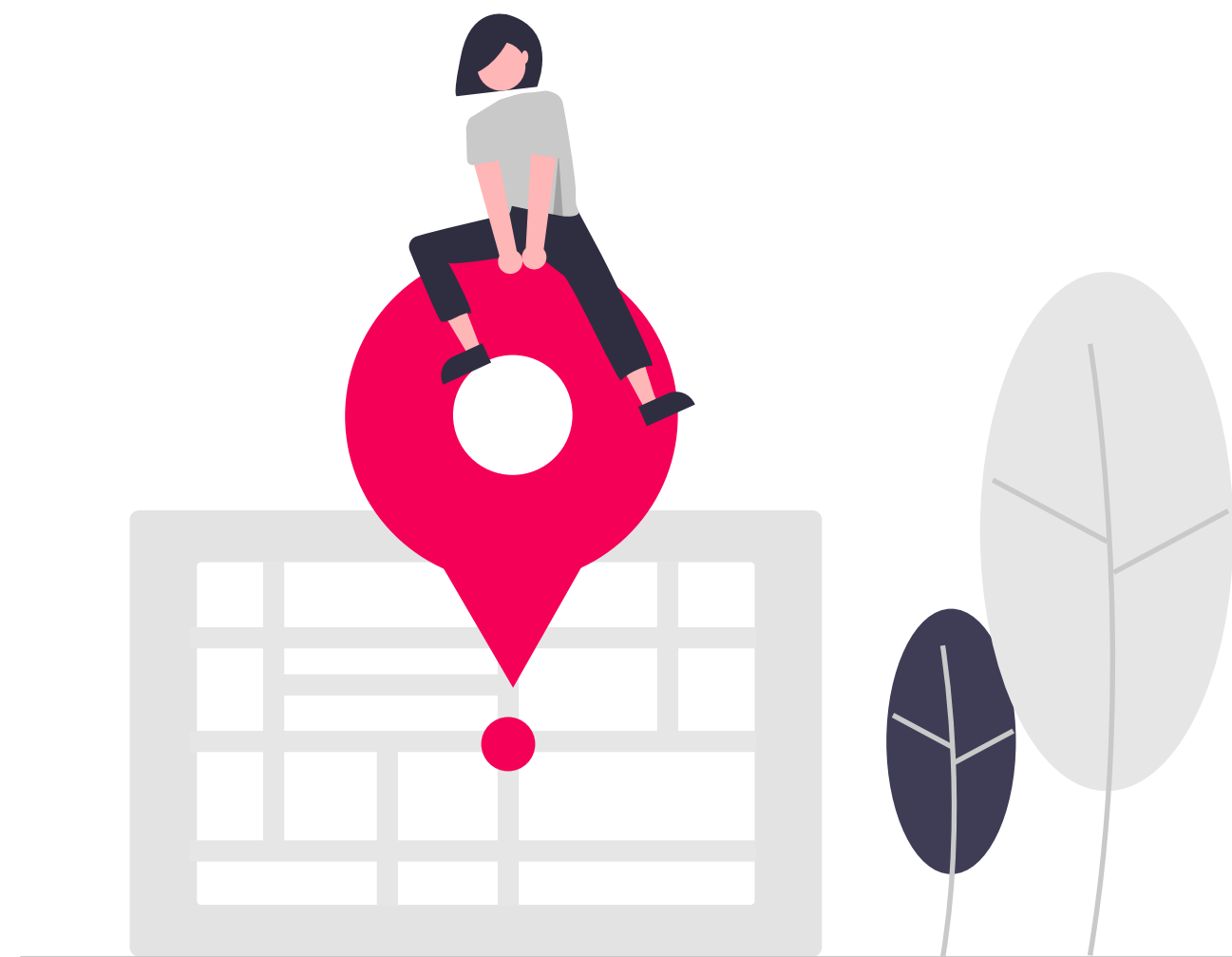
**K** Ensenyaments d'Idiomes



**CINE 4**  
I altres certificats de professionalitat



# ¿Dónde estamos?



# Què estudiar si no tens l'ESO?

## Repetir 4t ESO

---

Excepcionalment, podràs romandre un segon any en 4t, encara que hages esgotat el màxim de permanència

## Formació Professional Bàsica (FPB)

---

Si tens entre 15-17 anys i has cursat com a mínim 2n ESO

## Formació Persones Adultes (FPA)

---

Si tens 18 anys. Més informació [ACÍ](#)

## Proves d'accés a cicles d'FP de Grau Mig

---

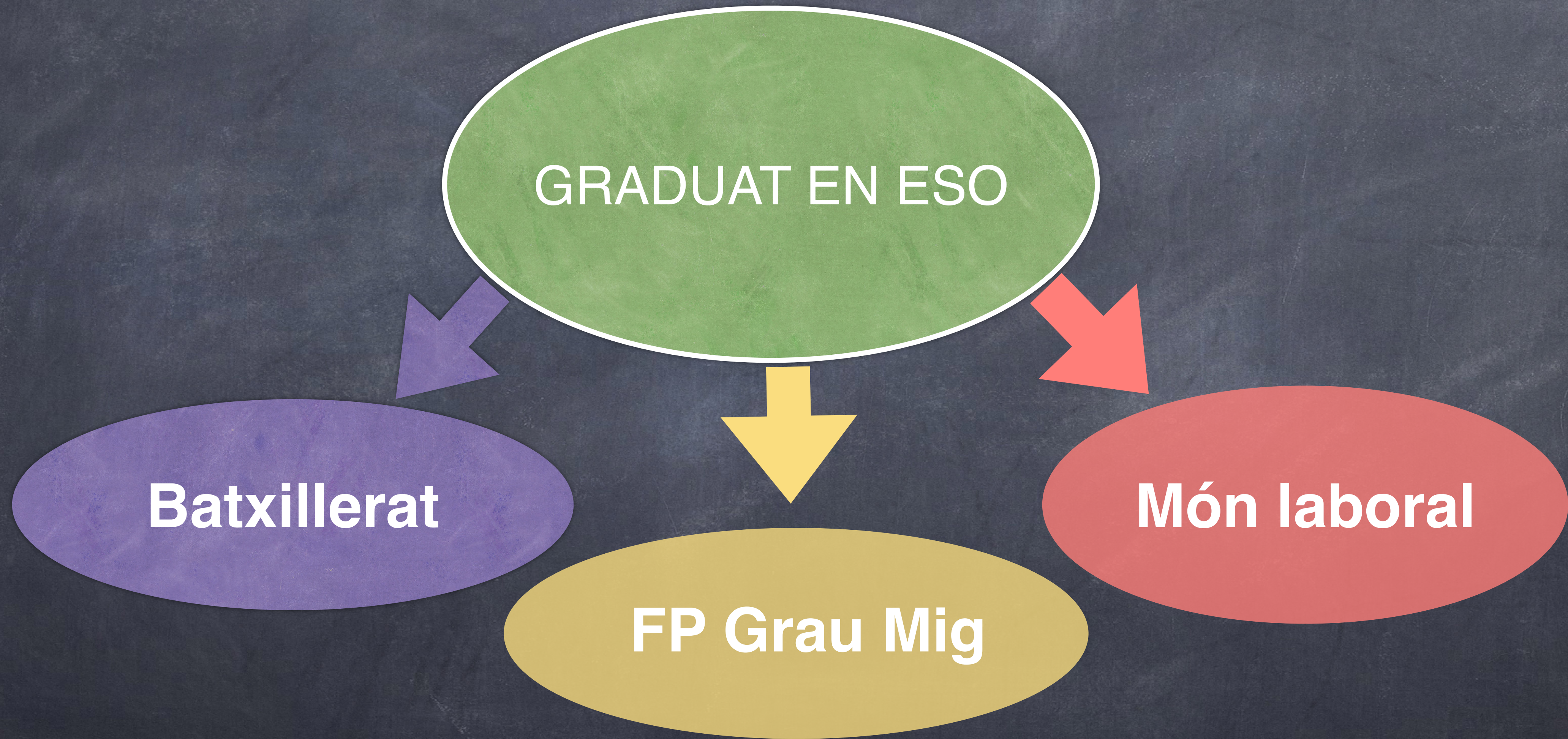
Si compleixes al menys 17 anys abans del 31 de desembre. Més informació [ACÍ](#)

## Proves lliures del títol d'ESO

---

Si tens 18 anys. Més informació [ACÍ](#)

# JA HE TITULAT. ARA QUÈ?





# BATXILLERAT

Educació Secundària Postobligatòria

Proporciona formació, maduresa intel·lectual i humana per a incorporar-se a la vida activa amb responsabilitat i aptitud.

Permet l'adquisició de les competències indispensables per a l'accés a l'educació superior.

# VIES D'ACCÉS A BATXILLERAT

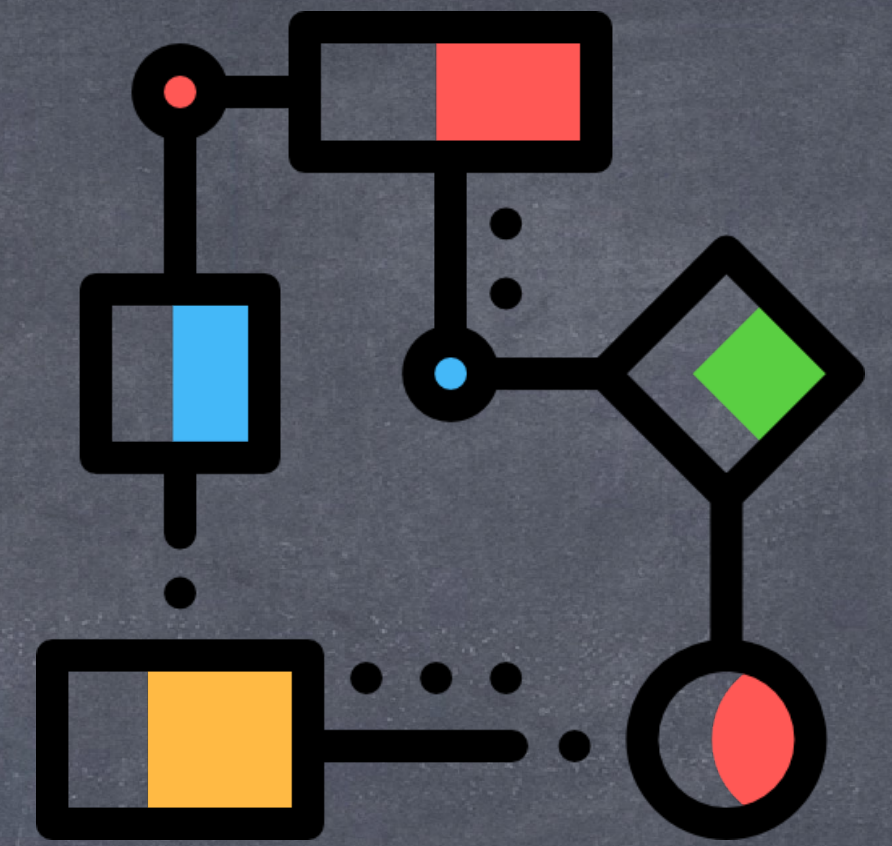
- Amb títol de Graduat en ESO.
- Títol de Tècnic d'EP (FPGM).
- Títol de Tècnic Superior d'EP (FPGS).
- Títol de Tècnic o Tècnic Superior d'Arts plàstiques i Disseny.
- Títol de Tècnic o Tècnic Superior Esportiu.



# ESTRUCTURA

Dos cursos.

Diferents modalitats i vies.



Matèries comunes, de modalitat i optatives.



Les ha de cursar tot l'alumnat

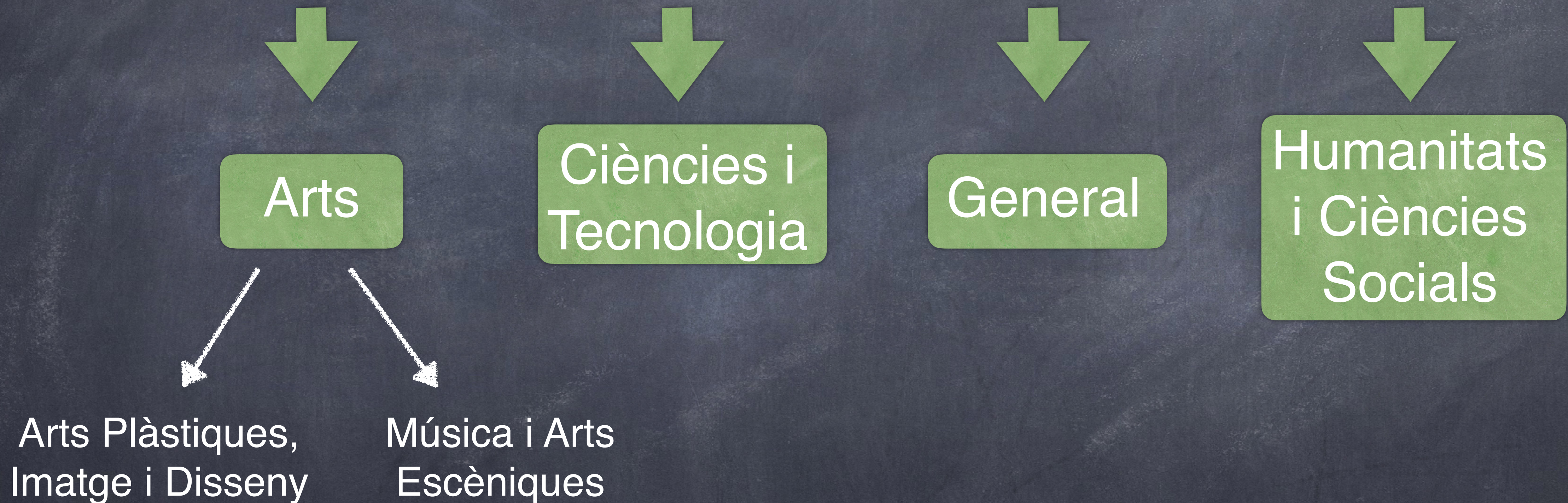


Vinculades a una modalitat

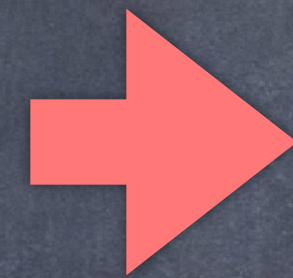


Completen o amplien la formació

# MODALITATS DE BATXILLERAT



Punxa en cada una de les  
opcions per veure  
l'estructura i les assignatures



1r Batxillerat diurn

1r Batxillerat nocturn

2n Batxillerat diurn

2n Batxillerat nocturn

Optatives

# PROMOCIÓ I AVALUACIÓ

- ★ Es promociona de 1r a 2n de batxillerat:
  - Totes les matèries superades
  - Avaluació negativa amb dues matèries com a màxim, que s'hauran de recuperar durant el curs següent.
- ★ Si al final del segon curs tens avaluació negativa en algunes matèries, podràs matricular-te d'aquestes sense necessitat de cursar tot el curs sencer. O també pots repetir el curs complet.
- ★ El límit de permanència és de quatre anys, en règim ordinari.

# FORMACIÓ PROFESSIONAL

FP

FPBàsica  
CFGM  
CFGS



# QUÈ ÉS LA FORMACIÓ PROFESSIONAL?



VÍDEO

# CARACTERÍSTIQUES DE L'FP

Els continguts  
s'organitzen en  
**MÒDULS**

S'organitzen en  
**FAMÍLIES  
PROFESSIONALS:**  
conjunt de cicles formatius amb  
característiques i continguts afins  
a un sector productiu

Dins de cada  
família  
professional,  
s'oferten cicles de  
**GRAU BÀSIC, MIG  
i SUPERIOR**

# OFERTA PER FAMÍLIES PROFESSIONALS



<https://portal.edu.gva.es/fpvalenciana/oferta-per-arees-professionals/>

# ON PUC ESTUDIAR?

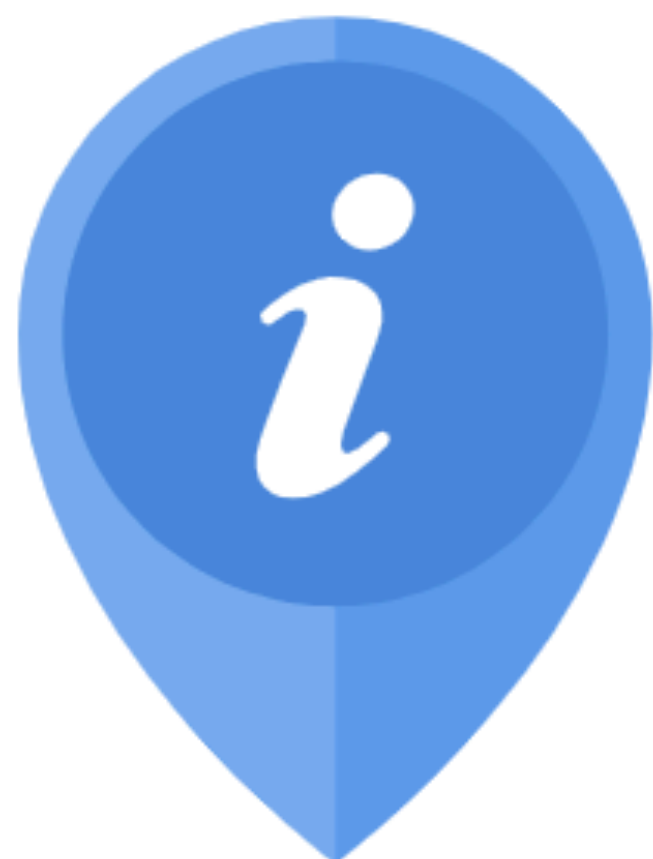


<https://portal.edu.gva.es/fpvalenciana/cercador-de-centres/>

# VIES D'ACCÉS A CICLES DE GRAU MITJÀ

- Tindre el Graduat en Educació Secundària Obligatòria (ESO).
- Tindre un Títol de Formació Professional bàsica.
- Tindre un Títol de Formació Professional de grau mitjà (Tècnic), en un altre cicle formatiu.
- Haver superat la prova d'accés a la Universitat per a majors de 25 anys.
- Si no compleixes els requisits d'accés directe anterior, pots accedir mitjançant una prova d'accés. Per això has de tindre almenys 17 anys o complir-los durant l'any en què vols iniciar els estudis. Més informació [ACÍ](#)

# QUOTES



## Art. 4. Quotes

**ORDE de 10/2024, de 10 de maig, de la Conselleria d'Educació, Universitats i Ocupació, per la qual es regula l'accés, l'admissió i la matrícula a cicles formatius de grau bàsic, grau mitjà i grau superior i cursos d'especialització de Formació Professional.**

### GRAU MITJÀ

Contingents descomptant les reserves

RESERVES: 5% DIVERSITAT FUNCIONAL i  
5% ESPORTISTES D'ELIT

80%

Accés Directe

● 40% ESO

● 40% GB

15%

PROVES  
D'ACCÉS

5%

TÈCNICS  
GM i GS

### GRAU SUPERIOR

Contingents descomptant les reserves

RESERVES: 5% DIVERSITAT FUNCIONAL i  
5% ESPORTISTES D'ELIT

85%

Accés Directe

● 45% BACH

● 40% GM

10%

PROVES  
D'ACCÉS

5%

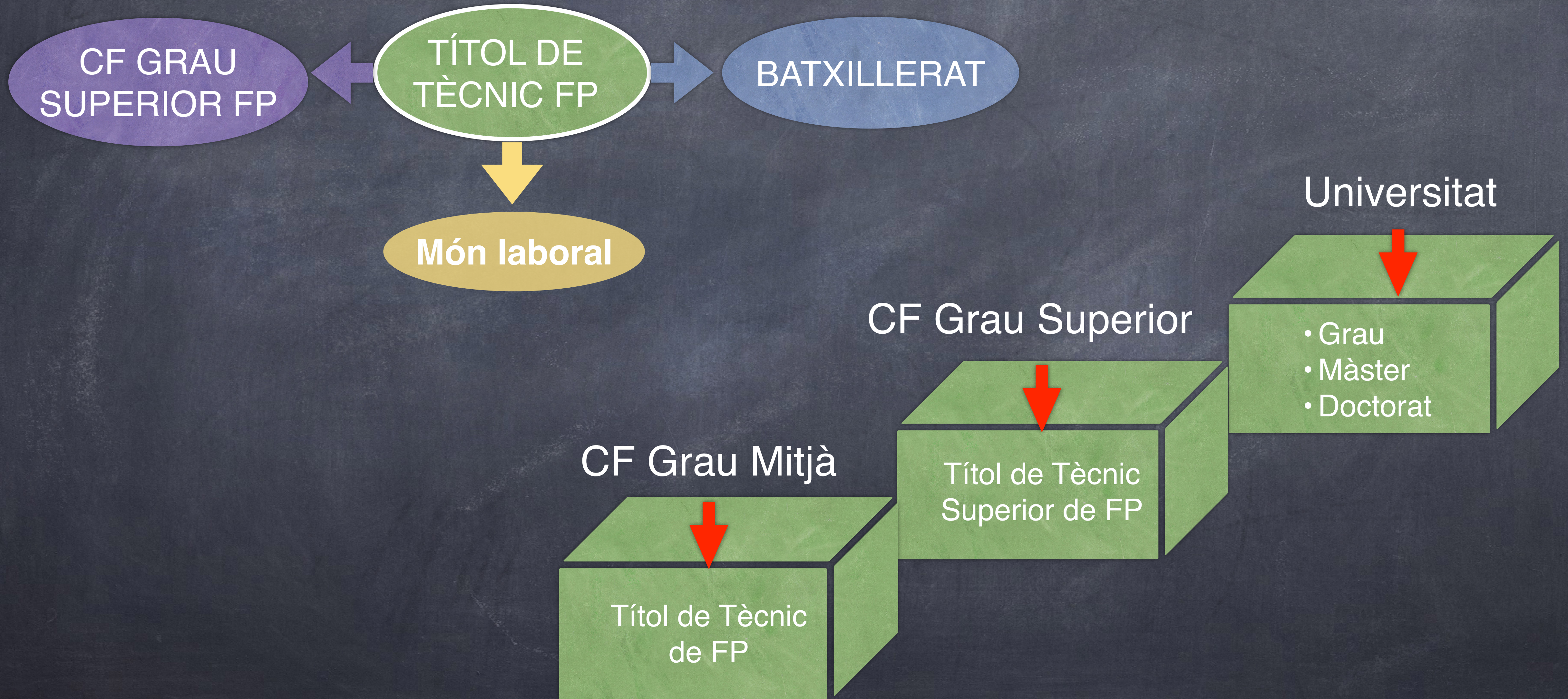
TÈCNICS  
GS

# MODALITATS DE FORMACIÓ



<https://portal.edu.gva.es/fpvalenciana/modalitats-de-formacio/>

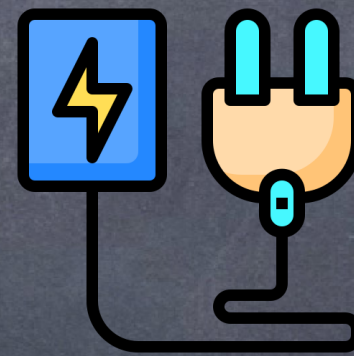
# OPCIONES AMB EL TÍTULO DE TÈCNIC



# OFERTA FORMATIVA EN L'IES FRANCESC TÀRREGA

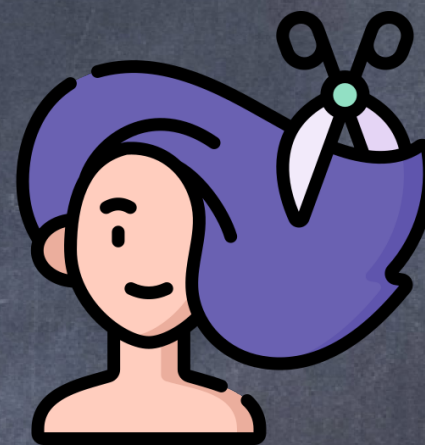
## FP GRAU BÀSIC

1. Electricitat i electrònica.
2. Perruqueria i estètica.



## FP GRAU BÀSIC de 2<sup>a</sup> oportunitat

1. Perruqueria i estètica



## FP GRAU MITJÀ

1. Perruqueria i Cosmètica I Capil·lar.
2. Estètica i Bellesa: en torn de matí i vespertí. Tríptic ←

## FP GRAU SUPERIOR

1. Estètica i Benestar. Tríptic ←
2. Assessoria d'imatge personal i corporativa.
3. Caracterització i maquillatge professional.
4. Estilisme i Direcció de perruqueria.

# ELS CICLES FORMATIUS DE GRAU MITJÀ

**IMPORTANT**



## Calendari provisional d'admissió i matrícula

Publicació oferta	Presentació sol·licituds	Llistes provisionals	Llistes definitives	Matrícula
2 de maig	23 de maig a 2 de juny	8 de juliol	23 de juliol	Presencial: 24 al 30 de juliol  Online: 24 al 28 de juliol

# ELS CICLES FORMATIUS DE GRAU SUPERIOR

## TITULACIÓ

Títol de tècnic superior

## CARACTERÍSTIQUES

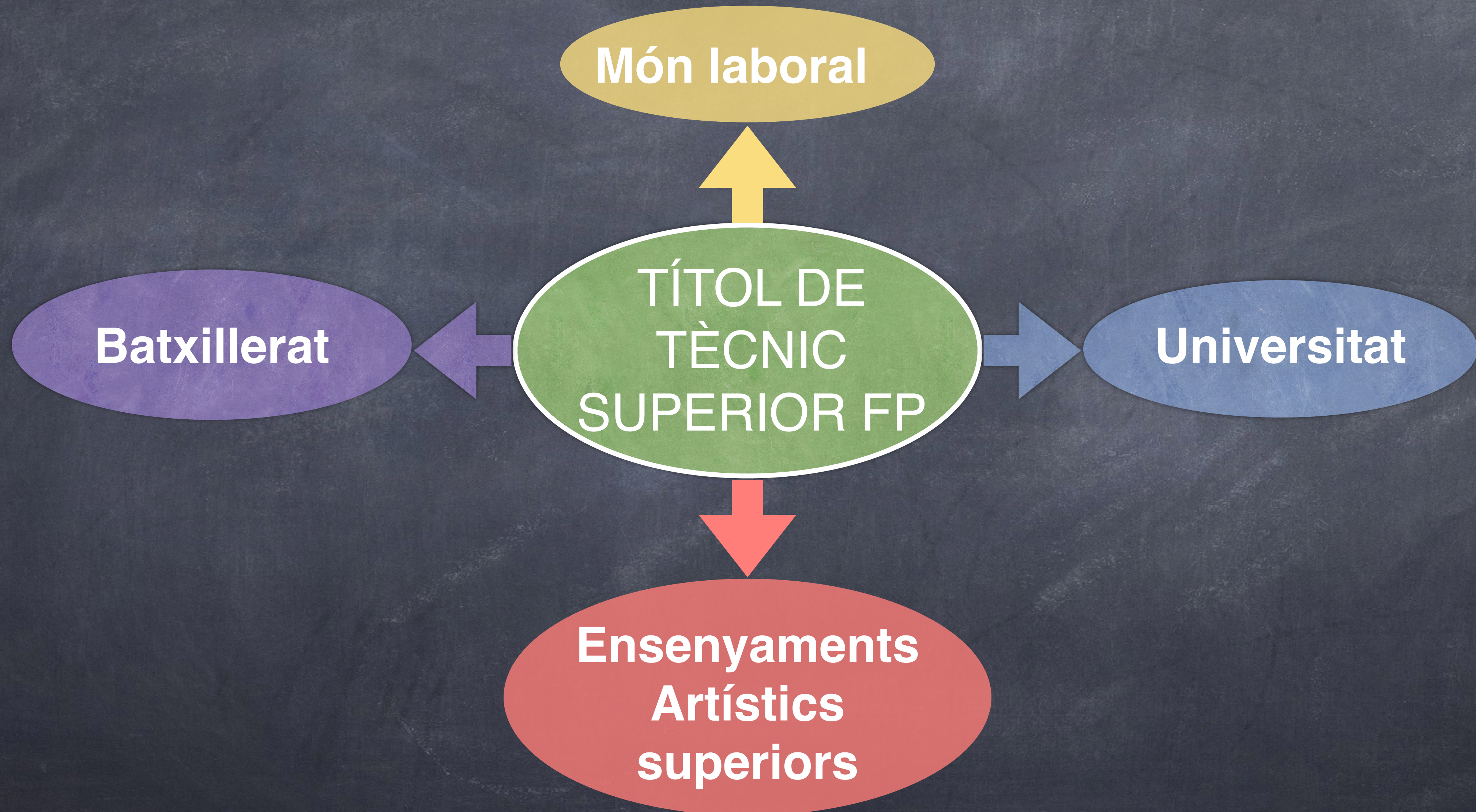
Duren 2 cursos (2000 hores)

S'organitzen en famílies professionals

## REQUISITS

- a. Batxillerat
- b. Títol Tècnic de Grau Mitjà
- c. Prova d'accés (si fas 19 anys durant l'any en que es realitza la prova)

# OPCIONES AMB EL TÍTULO DE TÈCNIC SUPERIOR



# OFERTA CICLES FORMATIUS CV



<http://www.ceice.gva.es/va/web/formacion-profesional/oferta1>

# ENSENYAMENTS DE RÈGIM ESPECIAL

A top-down view of a wooden surface. On the left is a white cup of coffee with a latte art design on a saucer. In the center is a white spiral notebook with the title 'ARTS PLÀSTIQUES I DISSENY' written in bold black letters. On the right is a wooden palette with blobs of blue, red, and green paint, and a wooden-handled brush with orange paint on its bristles.

# ARTS PLÀSTIQUES I DISSENY

[http://www.ceice.gva.es/va/  
web/enseñanzas-regimen-  
especial/enseñanzas-de-  
artes-plasticas-y-diseno](http://www.ceice.gva.es/va/web/enseñanzas-regimen-especial/enseñanzas-de-artes-plasticas-y-diseno)

# MÚSICA I DANSA

[http://www.ceice.gva.es/va/  
web/enseanzas-regimen-  
especial/enseanzas-de-  
musica-y-danza](http://www.ceice.gva.es/va/web/enseanzas-regimen-especial/enseanzas-de-musica-y-danza)



# ENSENYAMENTS ESPORTIUS



[http://www.ceice.gva.es/va/web/  
enseanzas-regimen-especial/  
enseanzas-deportivas](http://www.ceice.gva.es/va/web/enseanzas-regimen-especial/enseanzas-deportivas)

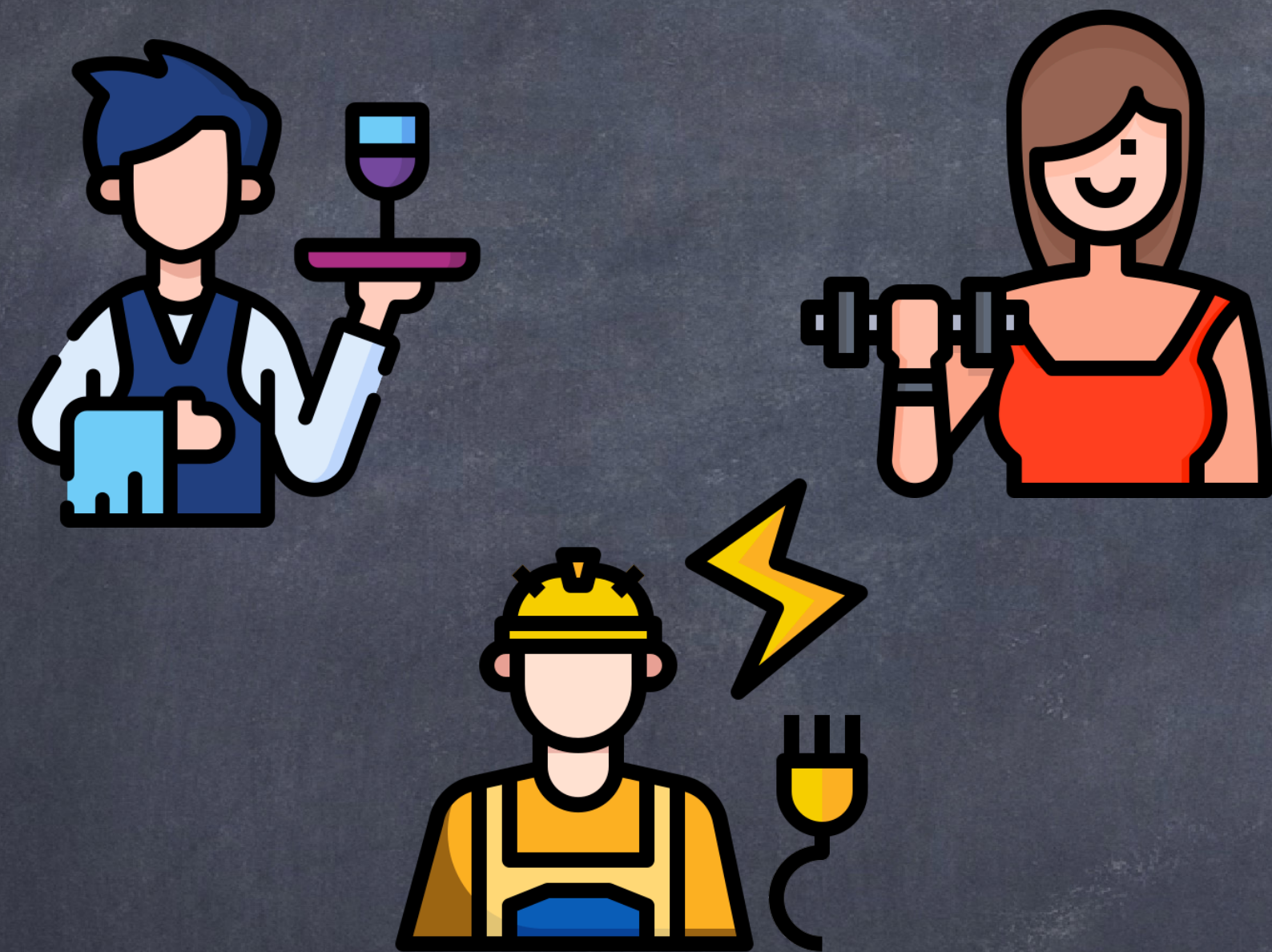
# FORCES I COSSOS DE SEGURETAT DE L'ESTAT

COS	REQUISITS ACADÈMICS
Guàrdia Civil (escala de cabos i guàrdies)	<u>Títol d'ESO o superior</u>
Guàrdia Civil (escala d'oficials)	<u>Grau universitari o sense titulació prèvia</u>
Policia Nacional (escala bàsica)	<u>Batxillerat o equivalent (FP Grau Mitjà)</u>
Policia Nacional (escala executiva)	<u>Grau universitari</u>
Policia Local	Batxillerat o equivalent (FP Grau Mitjà)
Bombero	Batxillerat o equivalent (FP Grau Mitjà)

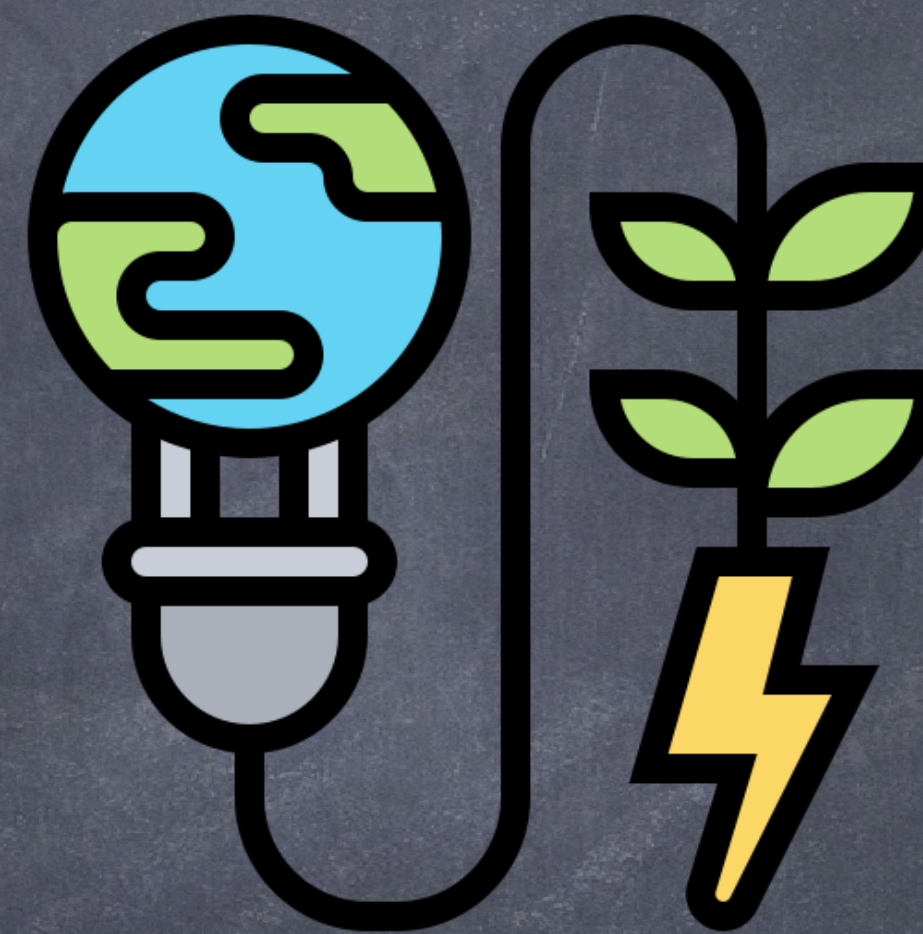


# COM ESCOLLIR EL TEU FUTUR

VÍDEOS SOBRE CICLES D'FP

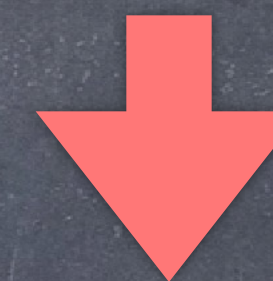


PERFILS PROFESSIONALS EN ELS  
CICLES D'FP



NO SÉ QUÈ ESTUDIAR





[WEB IES FRANCESC TÀRREGA](#)

EL MILLOR  
COMENÇA ARA!

IES FRANCESC TÀRREGA  
Vila-real  
CURS 2025-2026