

DESPRÉS DE L'ESO QUÈ?

SESSIÓ D'ORIENTACIÓ ACADÈMICA I PROFESSIONAL

Curs 2025-2026
IES FRANCESC TÀRREGA

Arriba el moment de canviar d'etapa

La por davant el canvi pot paraitzar-te

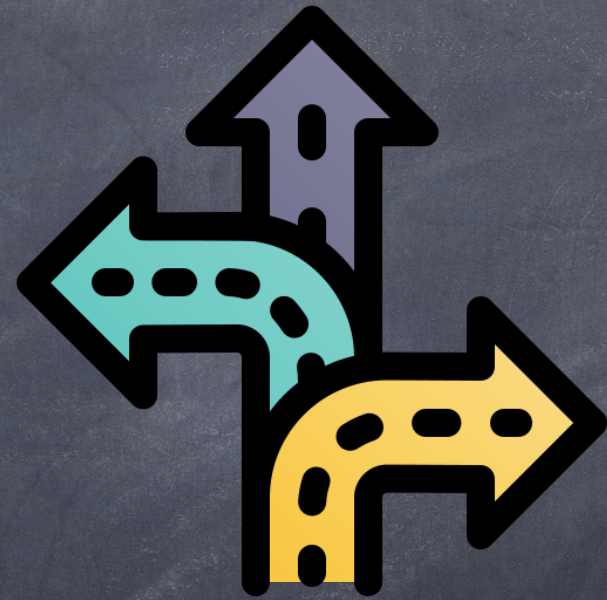


L'elecció vocacional i els
mandats familiars

Les experiències que
tenen els altres
condicionen el teu futur?

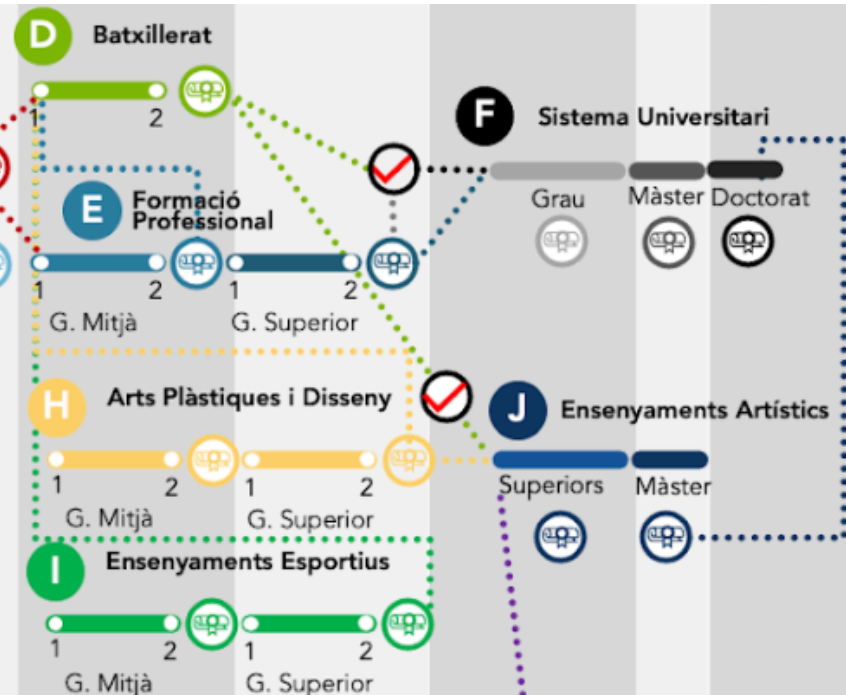


QUINES SÓN LES
OPCIONES?



Estructura del sistema educatiu

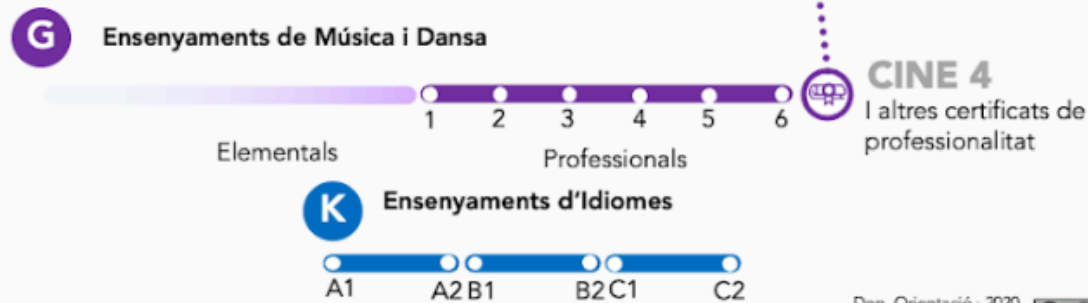




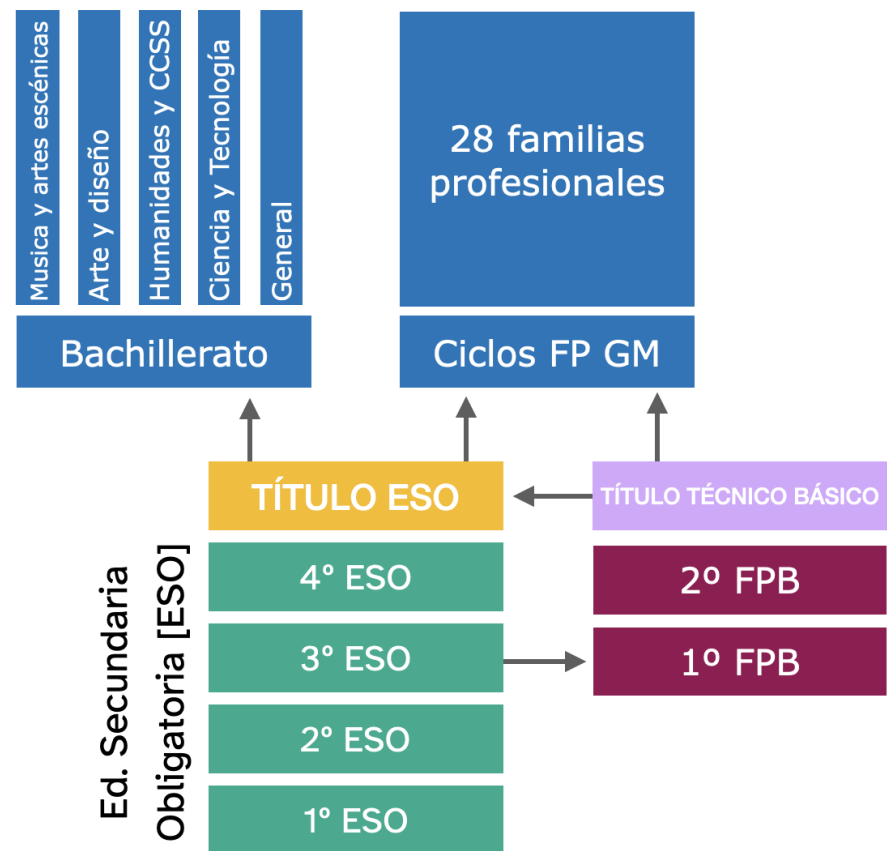
ORIENTA'T

AL SISTEMA EDUCATIU

Simbologia	
A Ensenyaments	CINE: Classificació Internacional Normalitzada de l'Educació.
Titulació	i Dep. Orientació IES Berenguer D.
Prova d'Accés	@OrientacioBD
•••• De [color] a...	



¿Dónde estamos?



Què estudiar si no tens l'ESO?

Repetir 4t ESO

Excepcionalment, podràs romandre un segon any en 4t, encara que hages esgotat el màxim de permanència

Formació Professional Bàsica (FPB)

Si tens entre 15-17 anys i has cursat com a mínim 2n ESO

Formació Persones Adultes (FPA)

Si tens 18 anys. Més informació [ACÍ](#)

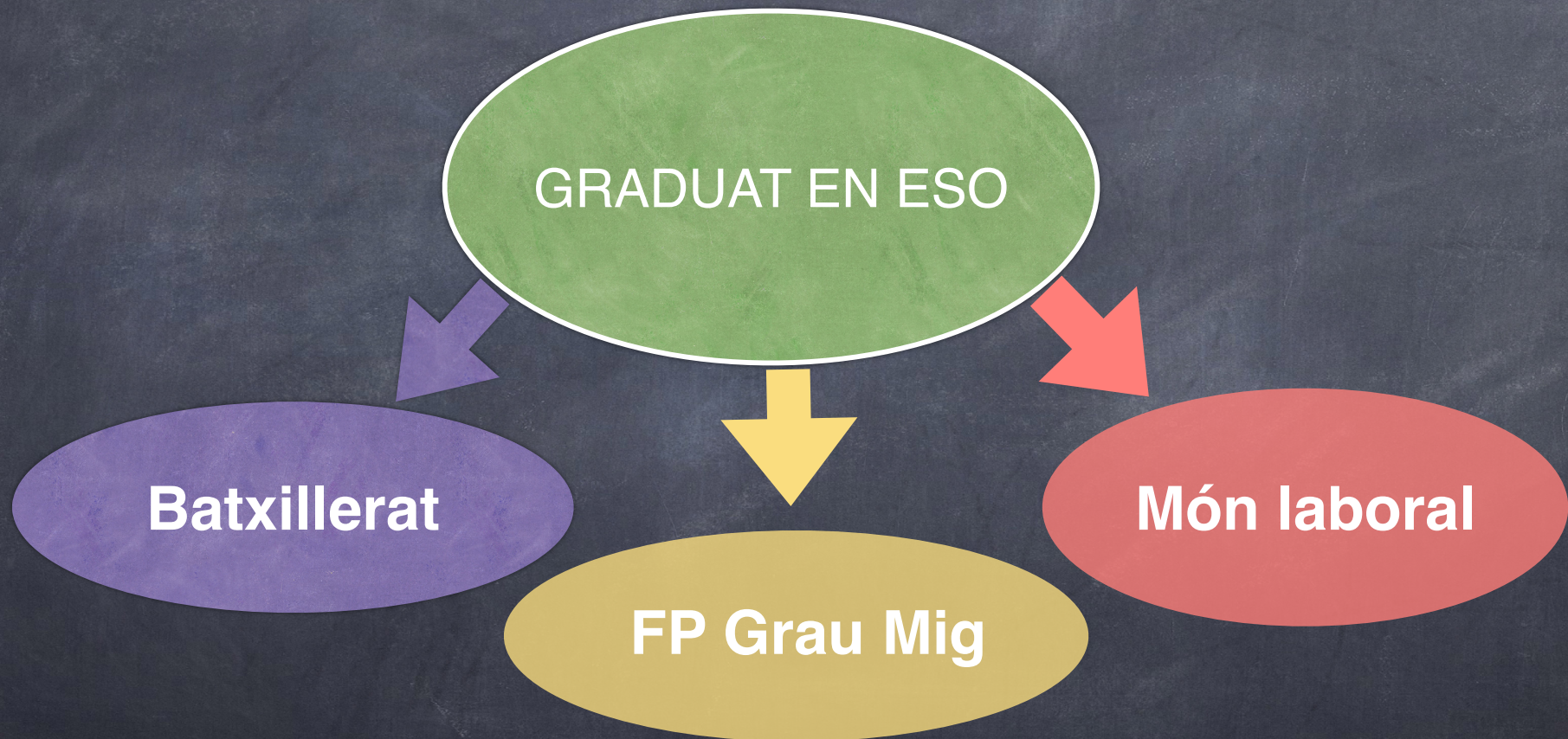
Proves d'accés a cicles d'FP de Grau Mig

Si compleixes al menys 17 anys abans del 31 de desembre. Més informació [ACÍ](#)

Proves lliures del títol d'ESO

Si tens 18 anys. Més informació [ACÍ](#)

JA HE TITULAT. ARA QUÈ?





BATXILLERAT

Educació Secundària Postobligatòria

Proporciona formació, maduresa intel·lectual i humana per a incorporar-se a la vida activa amb responsabilitat i aptitud.

Permet l'adquisició de les competències indispensables per a l'accés a l'educació superior.

VIES D'ACCÉS A BATXILLERAT

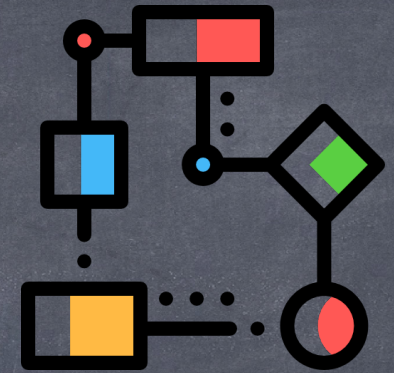
- Amb títol de Graduat en ESO.
- Títol de Tècnic d'EP (FPGM).
- Títol de Tècnic Superior d'EP (FPGS).
- Títol de Tècnic o Tècnic Superior d'Arts plàstiques i Disseny.
- Títol de Tècnic o Tècnic Superior Esportiu.



ESTRUCTURA

Dos cursos.

Diferents modalitats i vies.



Matèries comunes, de modalitat i optatives.



Les ha de cursar tot l'alumnat

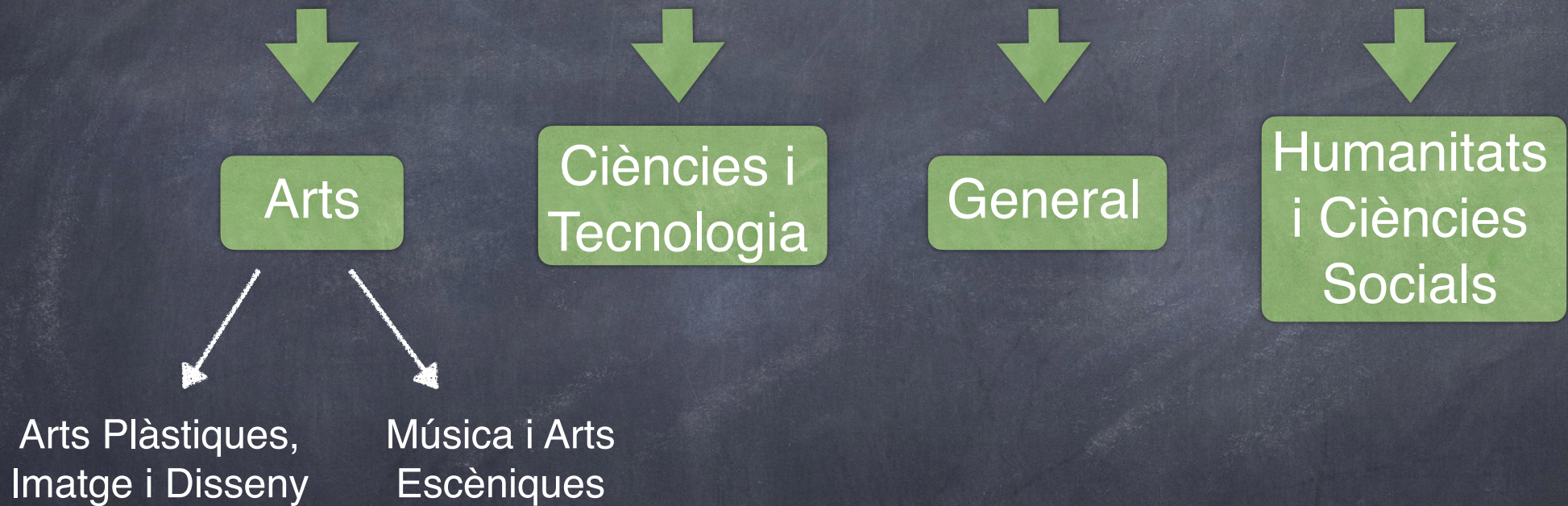


Vinculades a una modalitat



Completen o amplien la formació

MODALITATS DE BATXILLERAT



Punxa en cada una de les
opcions per veure
l'estructura i les assignatures



1r Batxillerat diurn

1r Batxillerat nocturn

2n Batxillerat diurn

2n Batxillerat nocturn

Optatives

PROMOCIÓ I AVALUACIÓ

- ★ Es promociona de 1r a 2n de batxillerat:
 - Totes les matèries superades
 - Avaluació negativa amb dues matèries com a màxim, que s'hauran de recuperar durant el curs següent.
- ★ Si al final del segon curs tens avaluació negativa en algunes matèries, podràs matricular-te d'aquestes sense necessitat de cursar tot el curs sencer. O també pots repetir el curs complet.
- ★ El límit de permanència és de quatre anys, en règim ordinari.

FORMACIÓ PROFESSIONAL

FP

FPBàsica
CFGM
CFGS



QUÈ ÉS LA FORMACIÓ PROFESSIONAL?



VÍDEO

CARACTERÍSTIQUES DE L'FP

Els continguts
s'organitzen en
MÒDULS

S'organitzen en
**FAMÍLIES
PROFESSIONALS:**
conjunt de cicles formatius amb
característiques i continguts afins
a un sector productiu

Dins de cada
família
professional,
s'oferten cicles de
**GRAU BÀSIC, MIG
i SUPERIOR**

OFERTA PER FAMÍLIES PROFESSIONALS



<https://portal.edu.gva.es/fpvalenciana/oferta-per-arees-professionals/>

ON PUC ESTUDIAR?



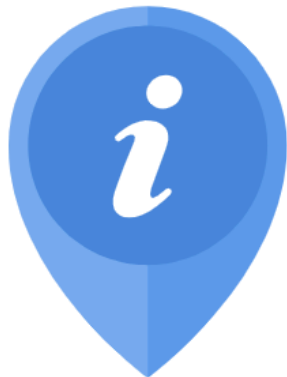
<https://portal.edu.gva.es/fpvalenciana/cercador-de-centres/>

VIES D'ACCÉS A CICLES DE GRAU MITJÀ

- Tindre el Graduat en Educació Secundària Obligatòria (ESO).
- Tindre un Títol de Formació Professional bàsica.
- Tindre un Títol de Formació Professional de grau mitjà (Tècnic), en un altre cicle formatiu.
- Haver superat la prova d'accés a la Universitat per a majors de 25 anys.
- Si no compleixes els requisits d'accés directe anterior, pots accedir mitjançant una prova d'accés. Per això has de tindre almenys 17 anys o complir-los durant l'any en què vols iniciar els estudis. Més informació [ACÍ](#)



QUOTES



Art. 4. Quotes



ORDE de 10/2024, de 10 de maig, de la Conselleria d'Educació, Universitats i Ocupació, per la qual es regula l'accés, l'admissió i la matrícula a cicles formatius de grau bàsic, grau mitjà i grau superior i cursos d'especialització de Formació Professional.

GRAU MITJÀ

Contingents descomptant les reserves

RESERVES: 5% DIVERSITAT FUNCIONAL i 5% ESPORTISTES D'ELIT

80%

Accés Directe

40% ESO

40% GB

15%

PROVES D'ACCÉS

5%

TÈCNICS GM i GS

GRAU SUPERIOR

Contingents descomptant les reserves

RESERVES: 5% DIVERSITAT FUNCIONAL i 5% ESPORTISTES D'ELIT

85%

Accés Directe

45% BACH

40% GM

10%

PROVES D'ACCÉS

5%

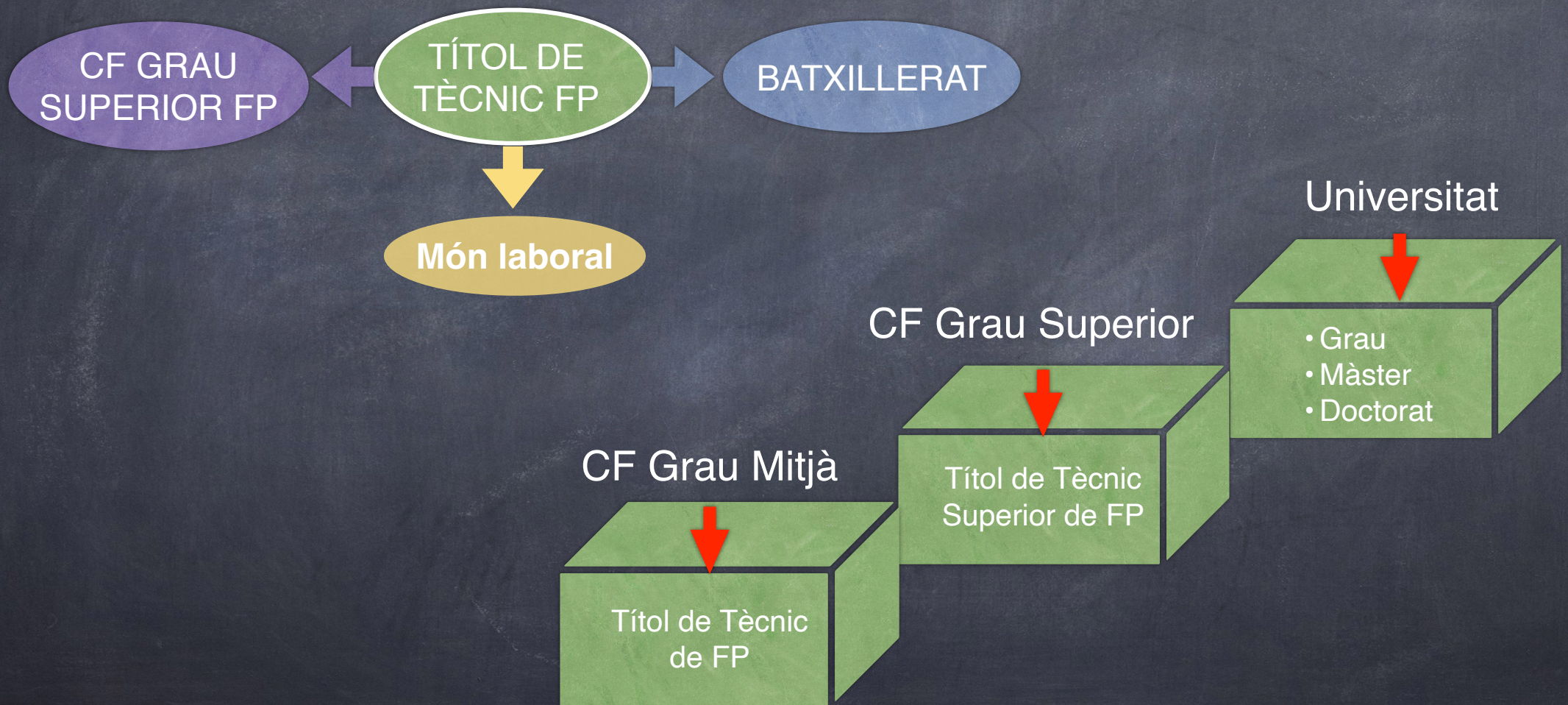
TÈCNICS GS

MODALITATS DE FORMACIÓ



<https://portal.edu.gva.es/fpvalenciana/modalitats-de-formacio/>

OPCIONES AMB EL TÍTULO DE TÈCNIC



OFERTA FORMATIVA EN L'IES FRANCESC TÀRREGA

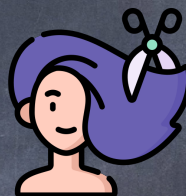
FP GRAU BÀSIC

1. Electricitat i electrònica.
2. Perruqueria i estètica.



FP GRAU BÀSIC de 2^a oportunitat

1. Perruqueria i estètica



FP GRAU MITJÀ

1. Perruqueria i Cosmètica I Capil·lar.
2. Estètica i Bellesa: en torn de matí i vespertí. Tríptic ←

FP GRAU SUPERIOR

1. Estètica i Benestar. Tríptic ←
2. Assesoria d'imatge personal i corporativa.
3. Caracterització i maquillatge professional.
4. Estilisme i Direcció de perruqueria.

ELS CICLES FORMATIUS DE GRAU MITJÀ

IMPORTANT



Calendari provisional d'admissió i matrícula curs 2025-2026

Publicació oferta	Presentació sol·licituds	Llistes provisionals	Llistes definitives	Matrícula Telemàtica
Maig	Del 20 al 28 de maig	A partir del 13 de juliol	A partir del 20 de juliol	Del 20 al 27 de juliol

ELS CICLES FORMATIUS DE GRAU SUPERIOR

TITULACIÓ

Títol de tècnic superior

CARACTERÍSTIQUES

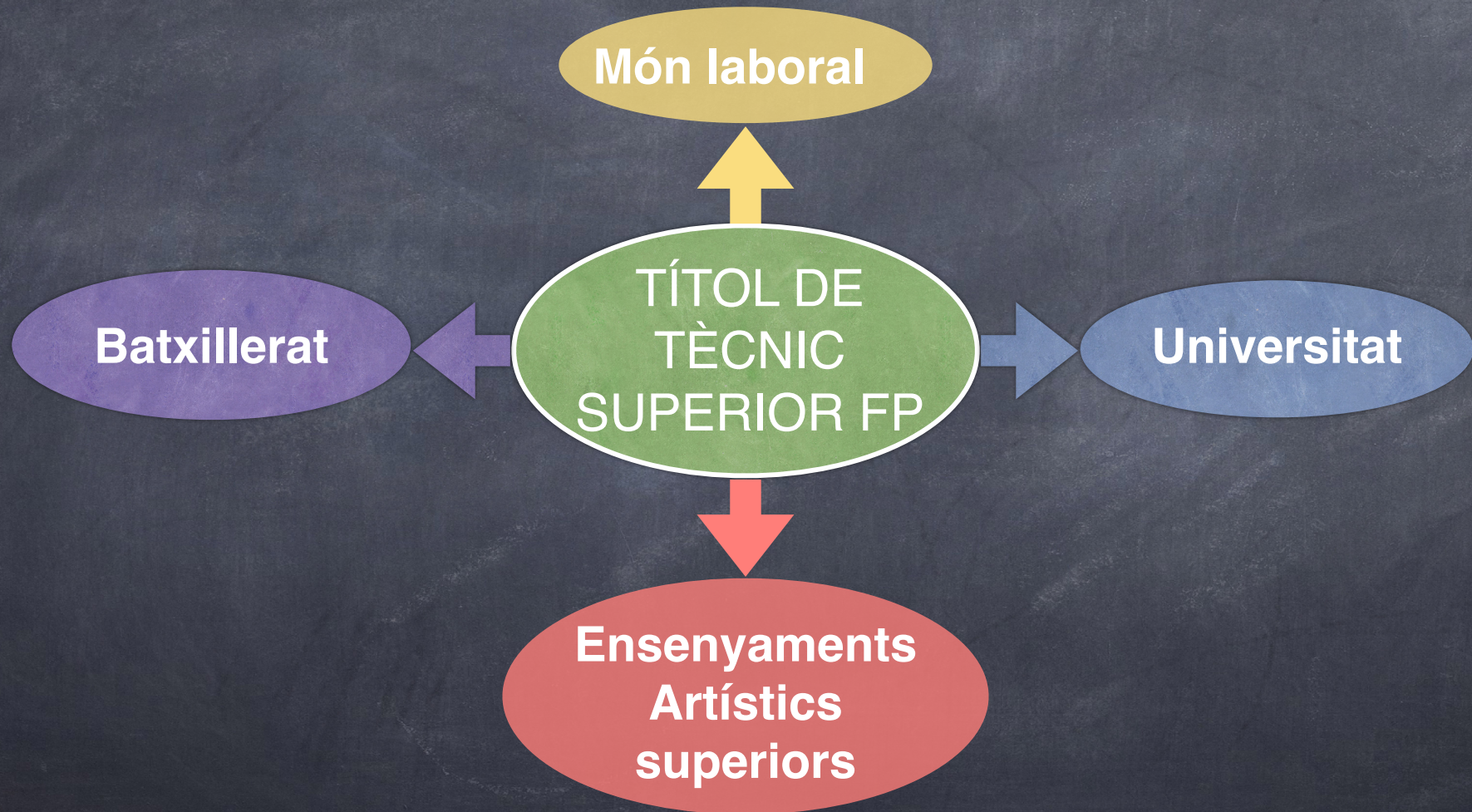
Duren 2 cursos (2000 hores)

S'organitzen en famílies professionals

REQUISITS

- a. Batxillerat
- b. Títol Tècnic de Grau Mitjà
- c. Prova d'accés (si fas 19 anys durant l'any en que es realitza la prova)

OPCIONES AMB EL TÍTULO DE TÈCNIC SUPERIOR



OFERTA CICLES FORMATIUS CV



<http://www.ceice.gva.es/va/web/formacion-profesional/oferta1>

ENSENYAMENTS DE RÈGIM ESPECIAL



ARTS PLÀSTIQUES I DISSENY

[http://www.ceice.gva.es/va/
web/enseñanzas-regimen-
especial/enseñanzas-de-
artes-plasticas-y-diseno](http://www.ceice.gva.es/va/web/enseñanzas-regimen-especial/enseñanzas-de-artes-plasticas-y-diseno)

MÚSICA I DANSA

<http://www.ceice.gva.es/va/web/enseanzas-regimen-especial/enseanzas-de-musica-y-danza>

ENSENYAMENTS ESPORTIUS



[http://www.ceice.gva.es/va/web/
enseanzas-regimen-especial/
enseanzas-deportivas](http://www.ceice.gva.es/va/web/enseanzas-regimen-especial/enseanzas-deportivas)

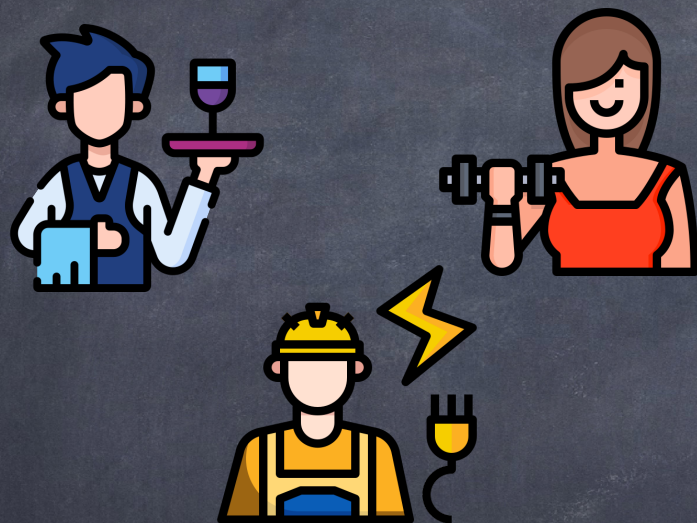
FORCES I COSSOS DE SEGURETAT DE L'ESTAT

COS	REQUISITS ACADÈMICS
Guàrdia Civil (escala de cabos i guàrdies)	<u>Títol d'ESO o superior</u>
Guàrdia Civil (escala d'oficials)	<u>Grau universitari o sense titulació prèvia</u>
Policía Nacional (escala bàsica)	<u>Batxillerat o equivalent (FP Grau Mitjà)</u>
Policía Nacional (escala executiva)	<u>Grau universitari</u>
Policía Local	<u>Batxillerat o equivalent (FP Grau Mitjà)</u>
Bombero	<u>Batxillerat o equivalent (FP Grau Mitjà)</u>

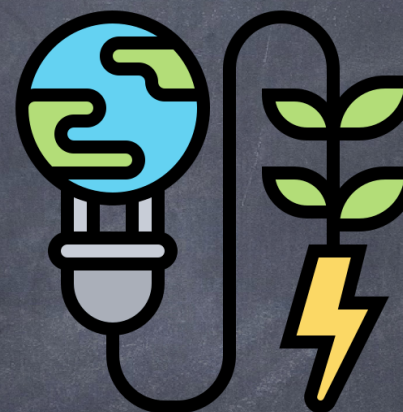


COM ESCOLLIR EL TEU FUTUR

VÍDEOS SOBRE CICLES D'FP



PERFILS PROFESSIONALS EN ELS
CICLES D'FP



NO SÉ QUÈ ESTUDIAR





IES Francesc Tàrrrega - VILA-REAL

2025/26

ORIENTALINE

Entramos



[WEB IES FRANCESC TÀRREGA](#)

EL MILLOR
COMENÇA ARA!

IES FRANCESC TÀRREGA
Vila-real
CURS 2025-2026