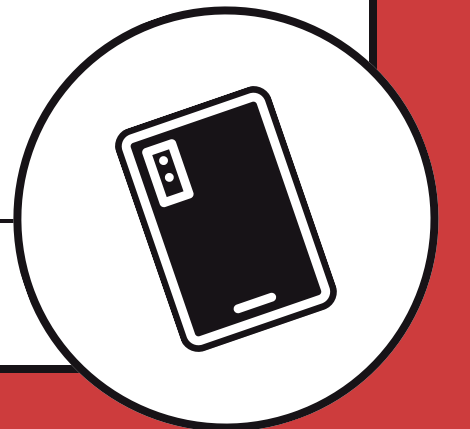
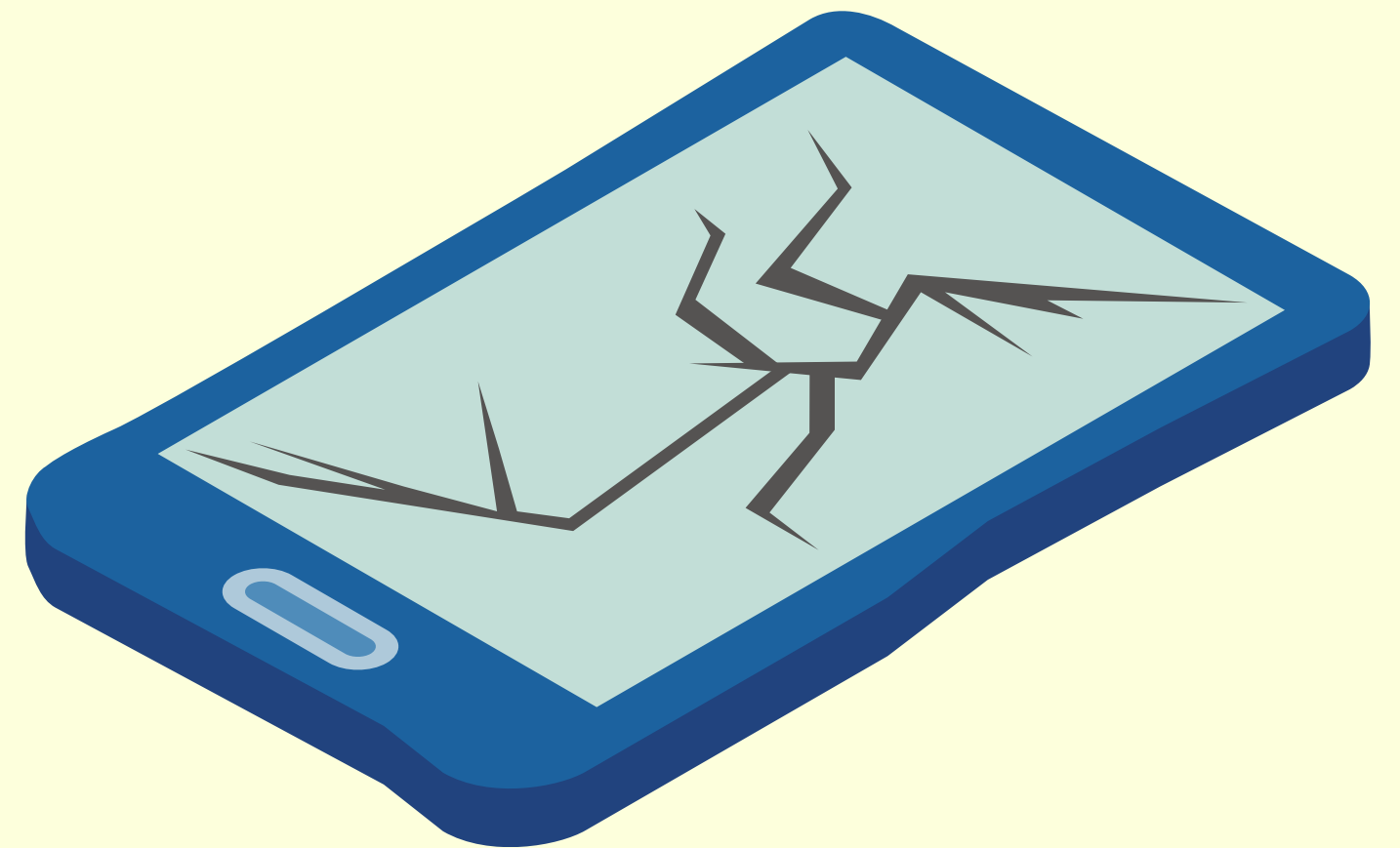
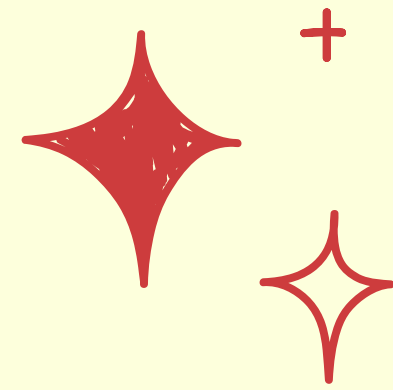
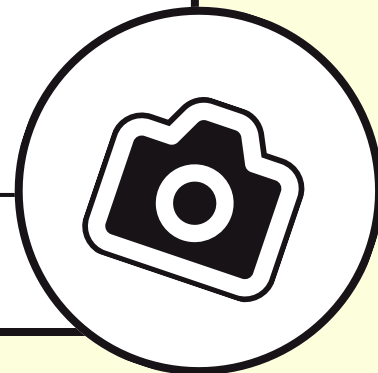


REGULACIÓ ÚS DEL MÒVIL

IES FRANCESC GIL



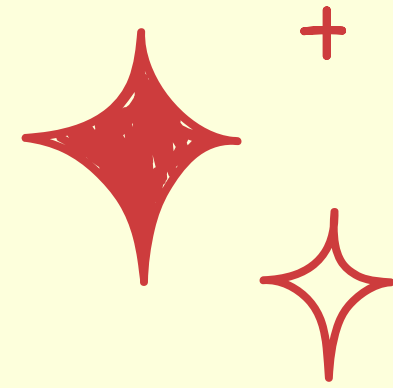
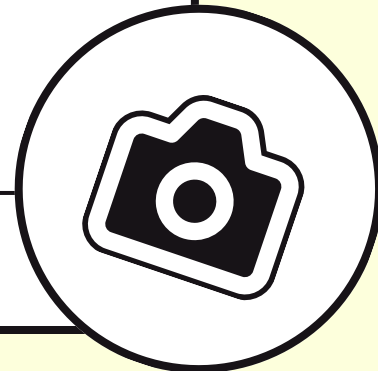
L'IES no es fa
responsable de
l'extraviament o
robatori



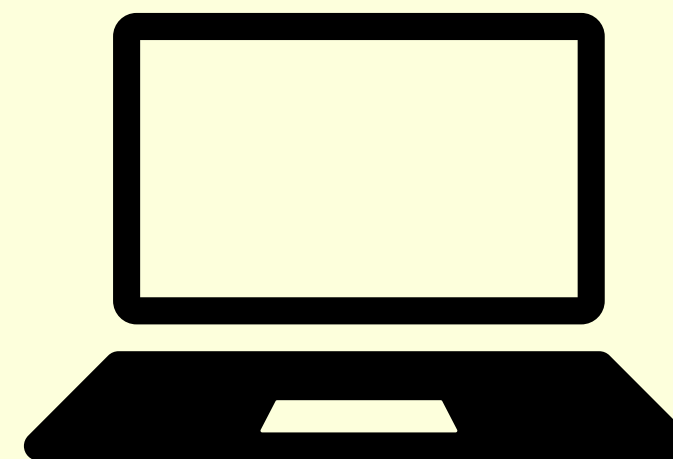
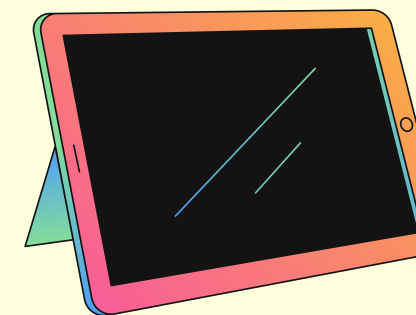
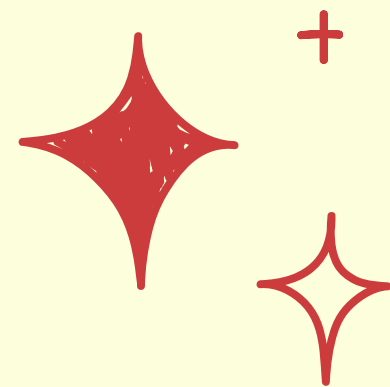
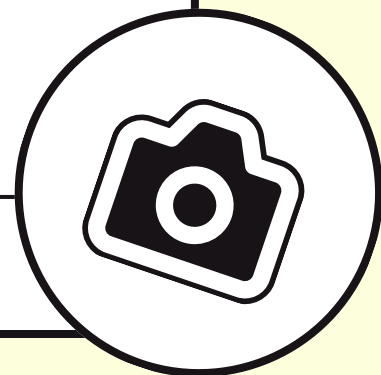


No es pot fer ús del mòbil en tot l'IES

Sols per a ús didàctic si el professorat
ho avisa i permet en suficient
antelació antelació

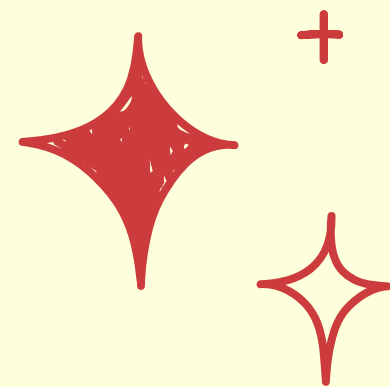
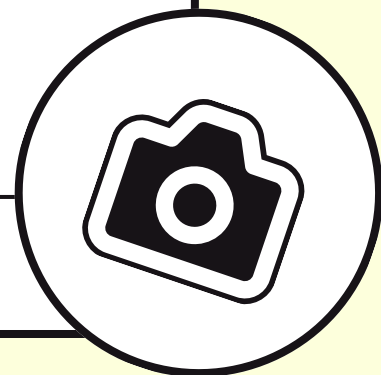


El mòbil no és
obligatori per a
utilitzar
plataformes
educatives



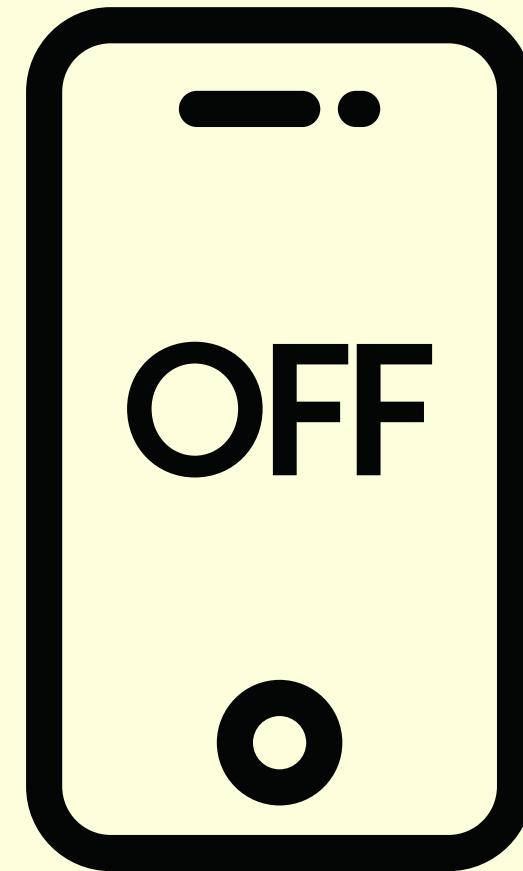
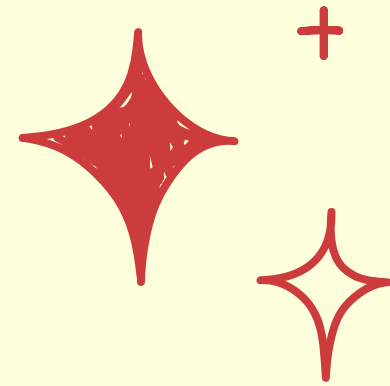
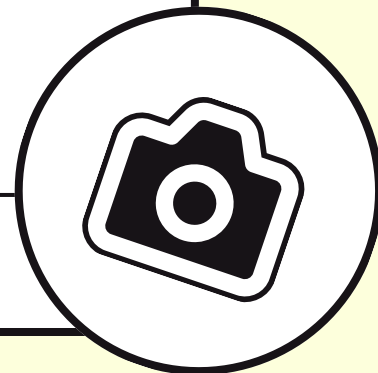


**Es recomana no
dur el mòbil a
l'IES, que es quede
a casa**



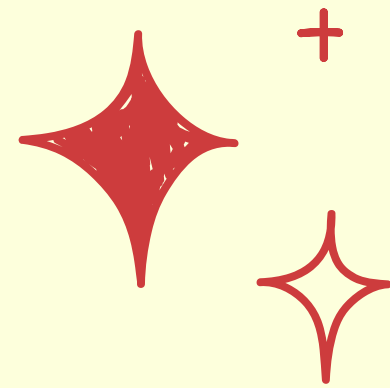
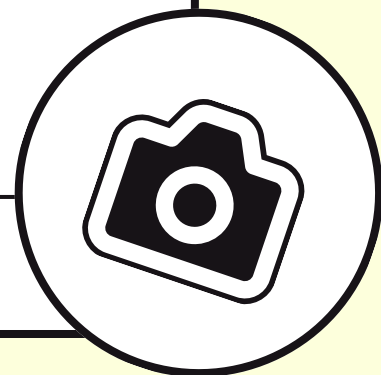


**En cas de dur-lo,
mòbil apagat
sempre i no visible
en cap moment.**



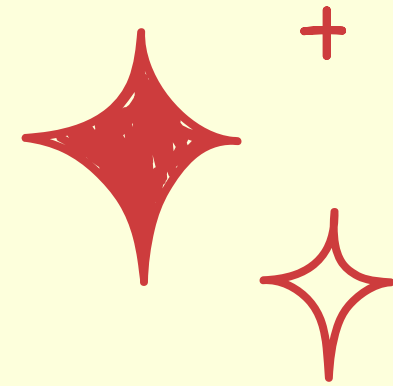
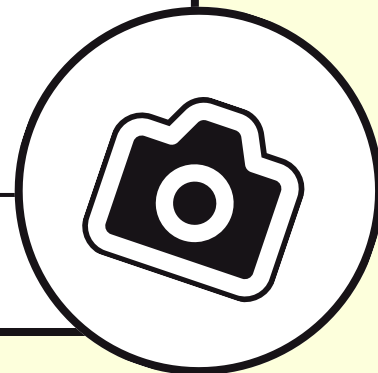


**Per a millorar
l'atenció i control
de la classe, es
pot requerir que
es deposite en una
safata o caixa**



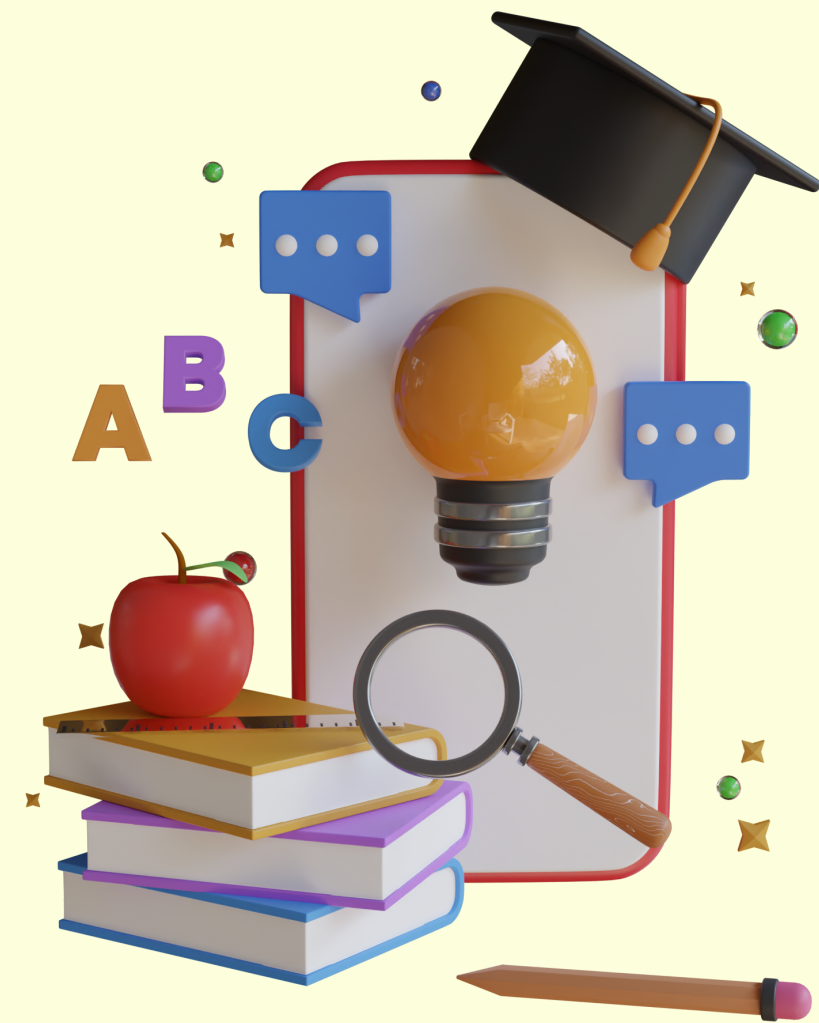
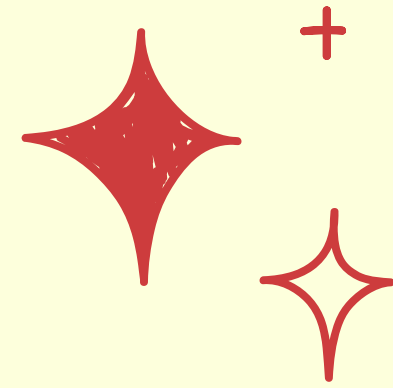
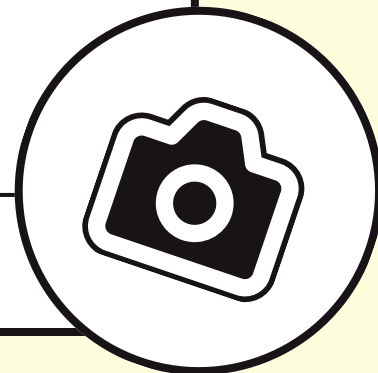


**La comunicació
amb persones
alienes al centre
sols es pot fer en
consergeria**





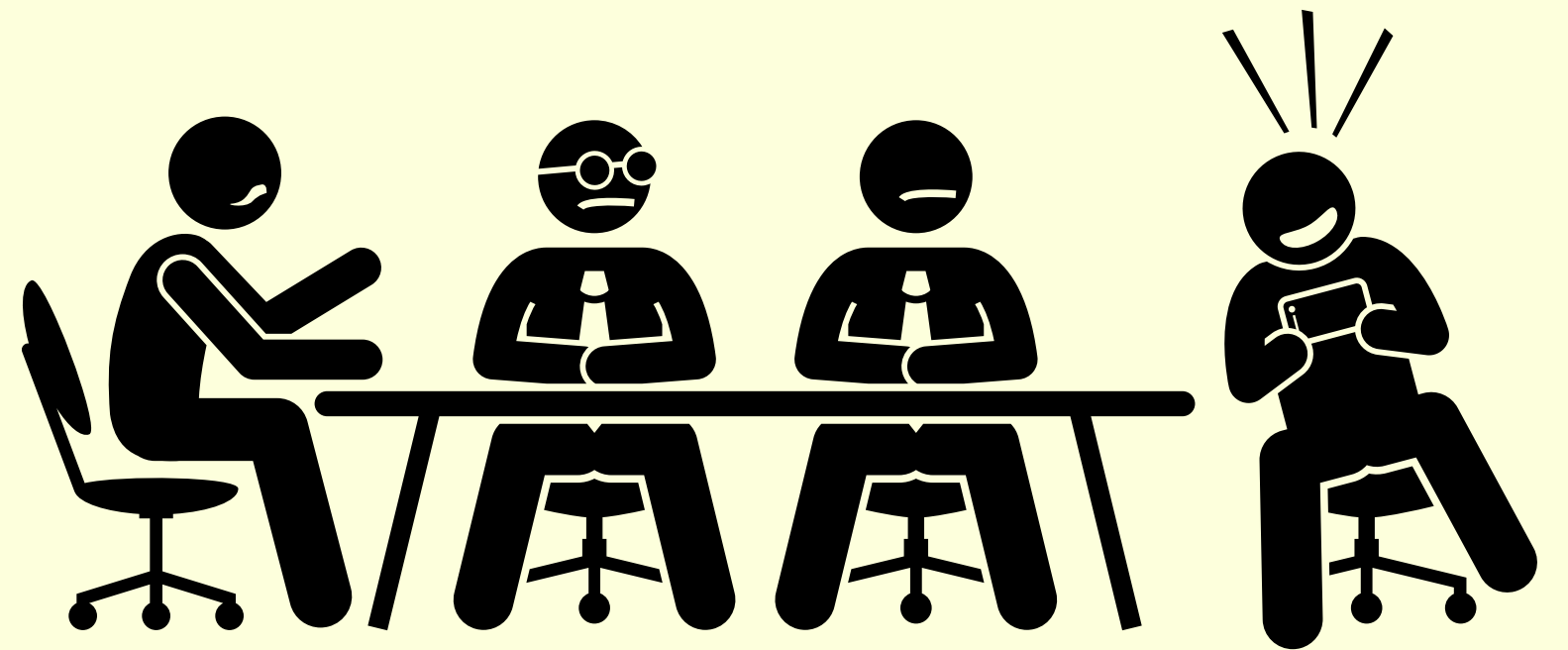
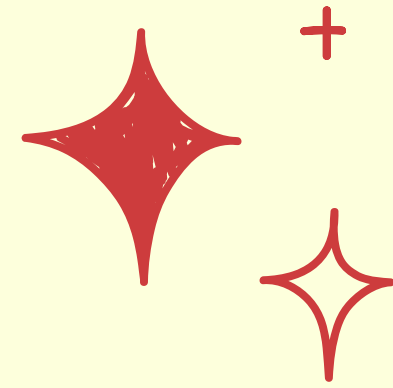
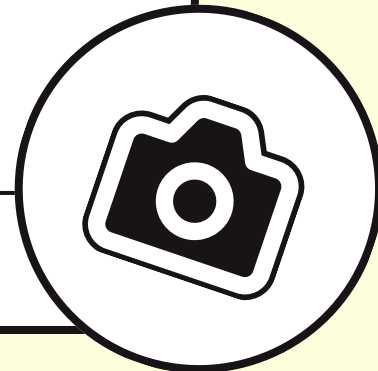
**Si s'utilitza el
mòbil amb permís
per a una
activitat de
classe, sols serà
per a l'activitat**





Què és un mal ús lleu:

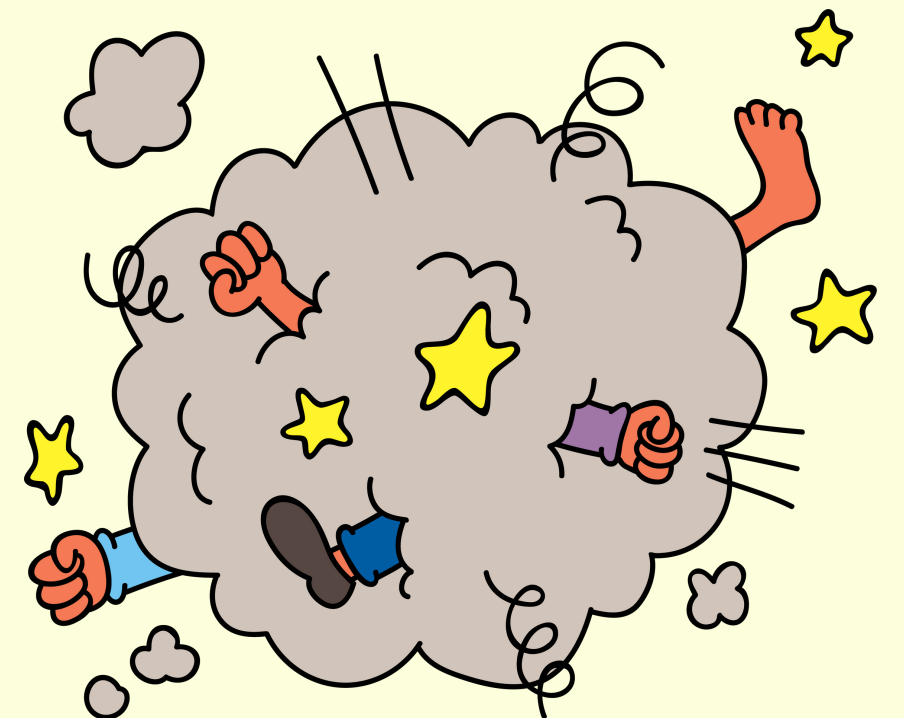
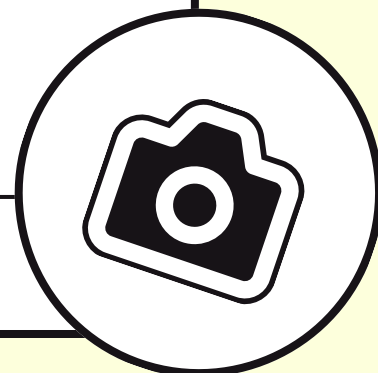
- traure el mòbil sense permís en qualsevol part del centre
- que sone el mòbil
- entrar a xarxes socials
- capturar i matge i so
- compartir imatge i so





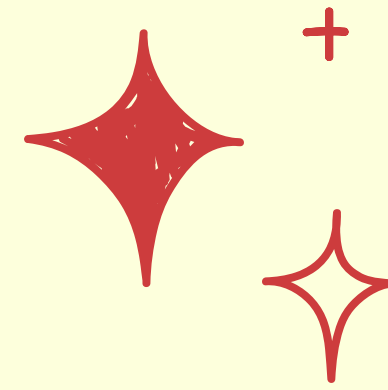
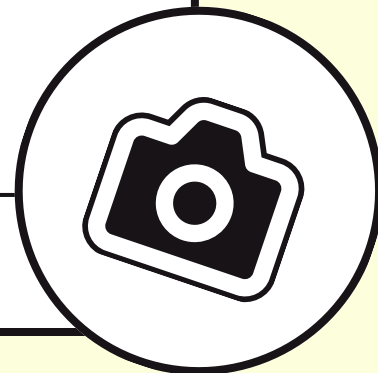
Què és un mal ús greu:

- compartir imatge i so sense permís de la 3a persona.
- compartir imatge i so per a fer-li mal a una 3a persona.
- compartir imatge, so i text per a anar contra normes cíviques i de convicència





Si no es compleix el correcte ús del mòbil, el professor/a podrà retirar-li'l a alumnat i hi haurà 3 temps:



1

Es queda en direcció fins final del dia

2

Es queda en direcció fins final del dia, es toca a casa i es posa un part lleu

3

Es queda en direcció fins final del dia, es toca a casa i es posa un part greu

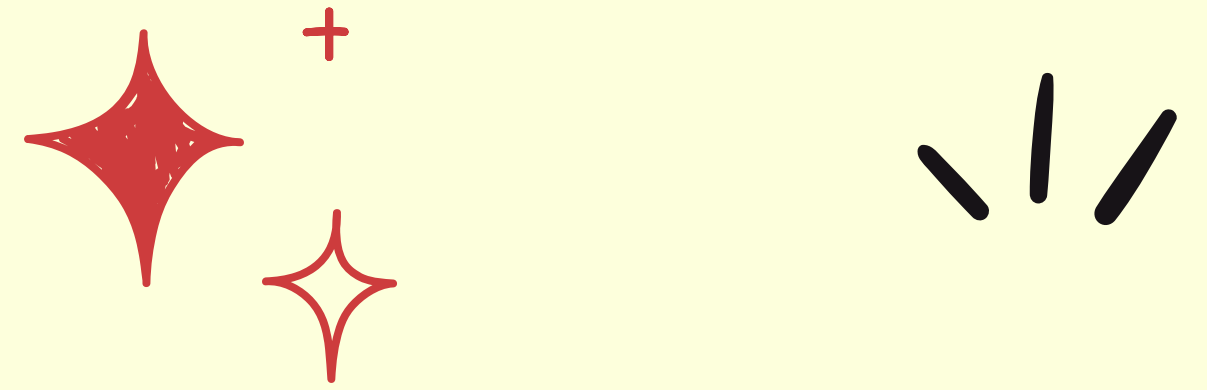


**Si no es compleix el
correcte ús del mòbil de
forma greu**



1

**Es queda en direcció fins
dinal del dia, es toca a casa
i es posa un part greu**





Per què ho regulem?

Menys conflictes

**Millor rendiment acadèmic
(concentració i atenció)**

Menys estrès

**Millors relacions entre
companys/es**

**Aprendre a utilitzar recursos
online educatius**

