



GENERALITAT
VALENCIANA

CONSELLERIA D'EDUCACIÓ



IES FRAY IGNACIO BARRACHINA

MESURES D'EMERGÈNCIA

INDEX

1. DADES DEL CENTRE	5
a. Situació del centre	
b. Superfícies i locals	
c. Equip directiu	
d. Ocupants	
e. Horari del centre	
f. Informació sobre estudis i grups	
2. CONTINGUT.	9
a. Situacions d'emergència.	
b. Vies d'evacuació, eixides disponibles i accés de les ajudes externes	
c. Punt de concentració.	
d. Mitjans humans disponibles: equips de emergència.	
e. Mitjans materials disponibles.	
f. Esquemes operacionals a seguir davant de cada una de les emergències.	
g. Instruccions generals d'actuació per a l'alumnat i personal del centre.	
h. Planificació i realització del simulacre d'emergència.	
i. Comunicació de les dades obtingudes dels simulacres.	
j. Emergències reals.	

3. FITXES D'EMERGÈNCIA.

16

- a. Fitxa nº 1. Funcions del CE: Coordinador d'Emergències.
- b. Fitxa nº 2. Funcions del EAE: Equip d'Alarma i Evacuació.
- c. Fitxa nº 3. Funcions del EPI: Equip de Primera Intervenció.
- d. Fitxa nº 4. Funcions del EPA: Equip de Primers Auxilis.
- e. Fitxa nº 5. Funcions de PA: Persona de Suport.
- f. Fitxa nº 6. Esquemes operatius.
- g. Fitxa nº 7. Instruccions per al Equip de Primera Intervenció.
- h. Fitxa nº 8. Criteris per a l'evacuació.
- i. Fitxa nº 9. Instruccions generals per a l'alumnat.
- j. Fitxa nº 10. Instruccions generals per al personal del centre.
- k. Fitxa nº 11. Directori telefònic d'emergència.
- l. Fitxa nº 12. Informe de simulacre.
- m. Fitxa nº 13: Informe d'emergència real

4. PLÀNOLS.

33

- a. Plànol planta baixa
- b. Plànol planta primera
- c. Plànol planta segona

5. ANNEXES.

37

- A. Composició dels Equips d'Alarma i Evacuació (EAE) en funció del dia, punt d'ubicació i horari del centre.
- B. Composició de l'Equip de Primera Intervenció (EPI) en funció del dia i l'horari del centre

1. Dades del centre.

1. DADES DEL CENTRE

Nom del centre:	I.E.S. Fray Ignacio Barrachina
Direcció del centre :	C Sevilla, 4 Ibi (Alacant)
Codi del centre	03006086
Telèfon del centre	9665527695.
Fax del centre :	966527696
Correu electrònic del centre :	03006086@gva.es

a. Situació del centre.

El centre IES Fray Ignacio Barrachina es troba situat en la localitat d'Ibi, en una parcel·la de forma irregular (mireu imatge més avall) de 13.000m² de superfície aproximada, delimitada per:

- Al nord amb l'IES La Foia.
- Al sud Amb l'estadi de futbol Fco. Villaplana
- A l'est amb el carrer Sevilla (Entrada principal)
- A l'oest amb el carrer Ciudad Real (Entrada secundària)



b. Superfície i locals del centre.

El centre està format per un edifici format per tres blocs amb planta baixa més dues plantes i dues edificacions auxiliars: la casa del conserge i el gimnàs amb els vestuaris. Així mateix consta de pistes poliesportives, un trinet, un frontó i una galotxa amb una superfície total construïda de 7.683 m² aproximadament distribuïda de la manera següent:

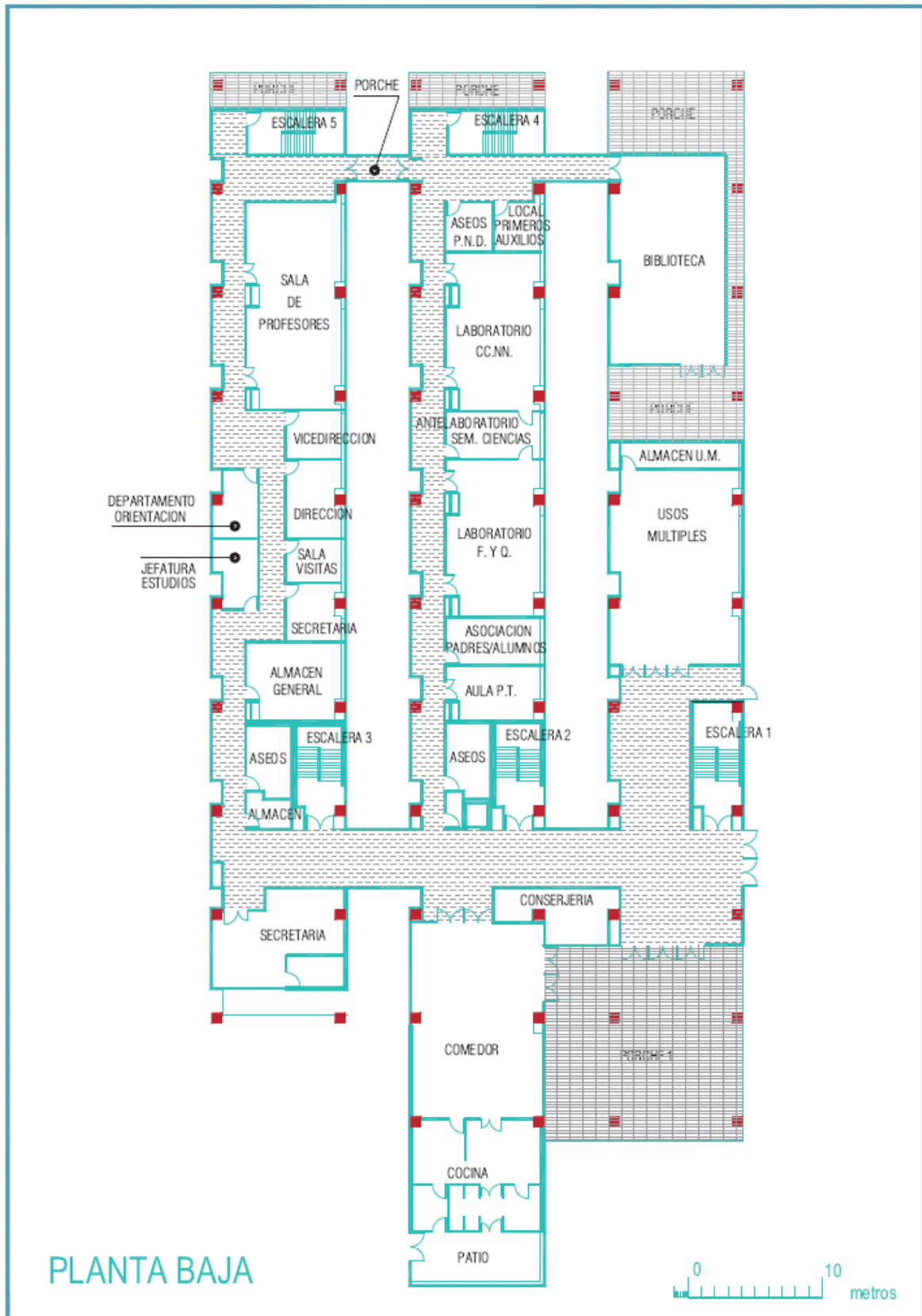
EDIFICACIONS

Superfície útil interior	6.620,20 m ²
Superfície útil exterior (porxis, terraces, balcons...)	167,80 "
Superfície no útil	895,88 "
Superfície total construïda	7.683,88 "

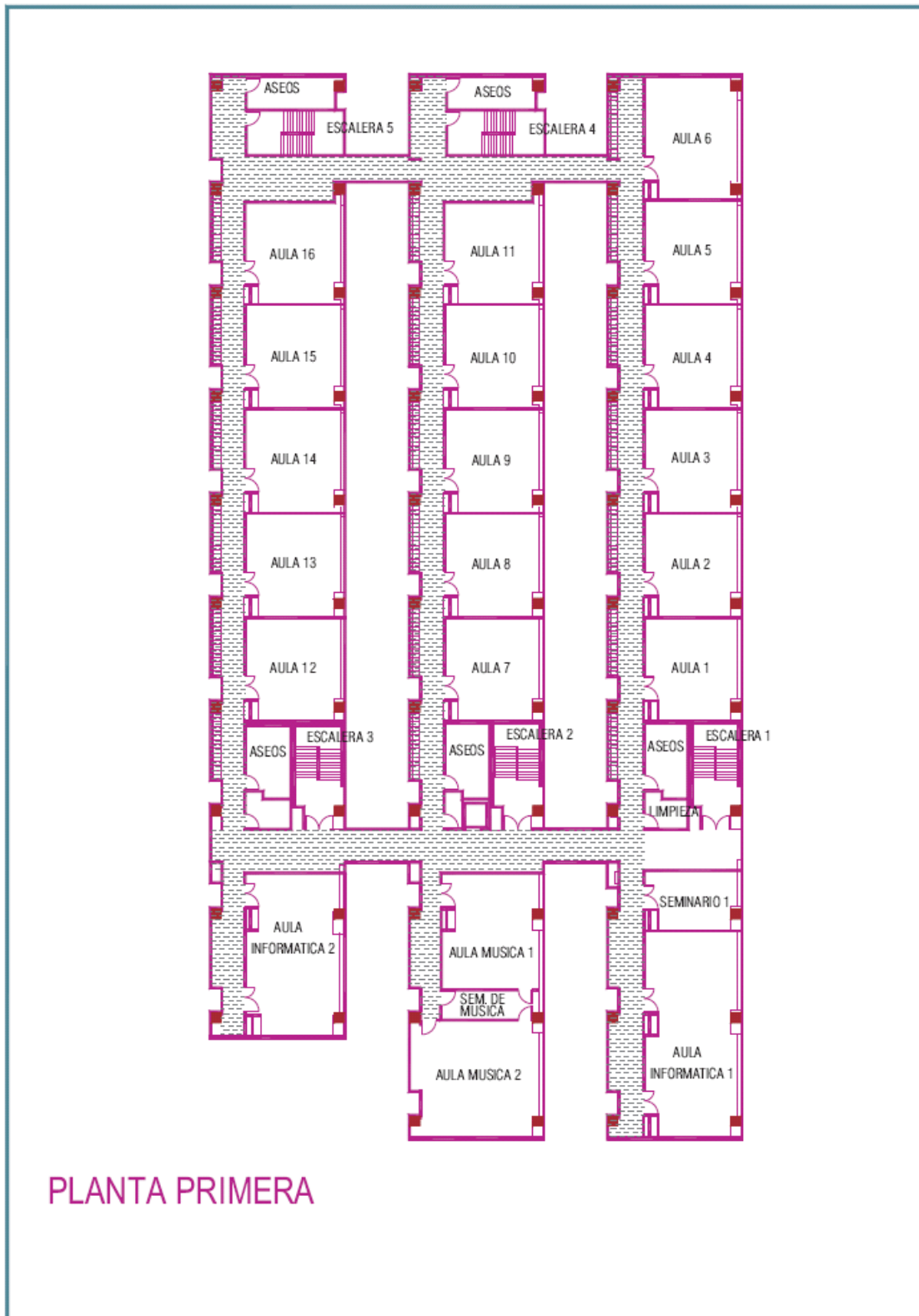
SOLAR

Solar no ajardinat (patis, pistes esportives, etc)	80.250,55 m ²
Jardins	1.790,47 m ²
Solar edificat (superfície ocupada)	3.048,39 m ²
Superfície total del recinte escolar	13.089,41 m ²

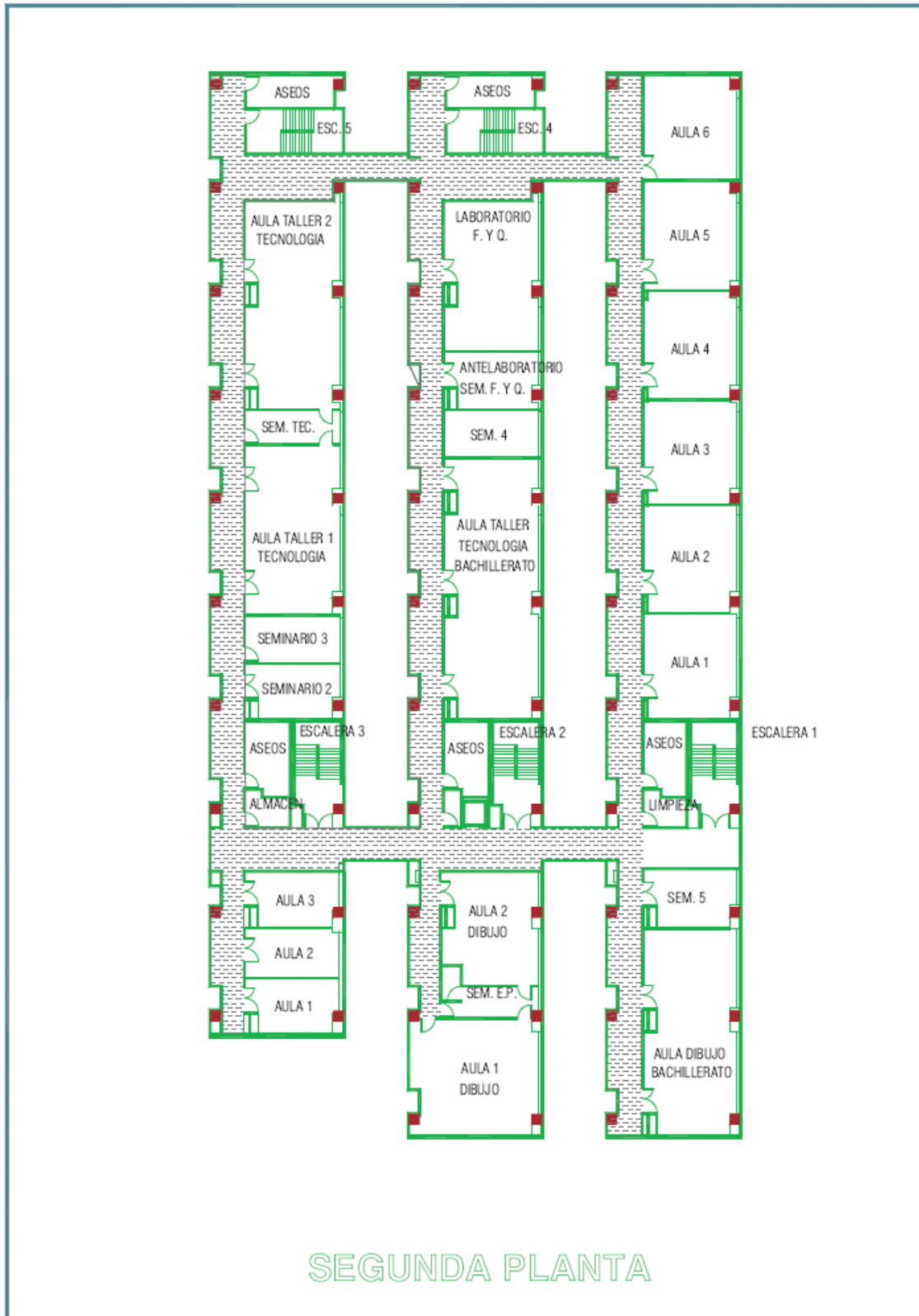
Distribució de la planta baixa:



Distribució de la primera planta: Aules de grups de l'ESO i específiques



En la segona planta es troben les aules de grups de batxiller i específiques:



c. Equip directiu del centre

DIRECTORA	Estefanía López Atiénzar
VICEDIRECTORA	Angélica Crespo Escobar
CAP D'ESTUDIS	Maria Dolores Vizcaino Doblado
SECRETARI	José Rafael Sánchez Martínez
CAP ESTUDIS FP	Sandra Serrano Iuján

d. Ocupants del centre.

El nombre d'ocupants del centre durant el curs 2022/2023 és el següent:

- Docents: 68
- No docents: 5
- Alumnat: 560

e. Horari del centre

ESO, Batxillerat i FPB								
1 ^a CLASSE	2 ^a CLASSE	3 ^a CLASSE	1r ESPLAI	4 ^a CLASSE	5 ^a CLASSE	2n ESPLAI	6 ^a CLASSE	7 ^a CLASSE
8:00	8:55	9:50	10:45	11:05	12:00	12:55	13:15	14:10
8:55	9:50	10:45	11:05	12:00	12:55	13:15	14:10	15:05

Cicles Formatius								
	1 ^a CLASSE	2 ^a CLASSE	3 ^o CLASSE	1r ESPLAI	4 ^a CLASSE	5 ^a CLASSE	2n ESPLAI	6 ^a CLASSE
	8:55	9:50	10:45	11:40	12:00	12:55	13:50	14:10
	9:50	10:45	11:40	12:00	12:55	13:50	14:10	15:05

L'institut té autoritzat un horari especial de 8:00 a 15:05. Per les vesprades estan les dones de la neteja de 15:00 a 21:00 i de vesprades es convoquen proves, formació, reunions d'avaluació, claustres i consells escolars periòdicament.

f. Informació sobre estudis i grups

En el curs 2022 – 2023 tenim els grups i programes següents:

E.S.O.

- 4 grups de 1r d'ESO
- 4 grups de 2n d'ESO
- 4 grups de 3r d'ESO
- 1 grups de FPB
- 4 grups de 4t d'ESO

BATXILLERAT

- 2 grups de 1r de Batxillerat.
- 2 grups de 2n de Batxillerat.

F.P.

- 2 grups Grau Mitjà
- 1 grup Grau Superior

2. Contingut.

a. Situacions d'emergència.

En el centre IES Fray Ignacio Barrachina es consideren com a possibles situacions que poden donar origen a una emergència les següents:

- Incendi.
- Avís de bomba.
- Terratrèmol.
- Inundació.
- Fuga de gas.
- Explosió
- Accident de qualsevol persona al centre.

b. Vies d'evacuació, eixides disponibles i accés de les ajudes externes.

Tant les vies d'evacuació com les eixides de planta disponibles en el centre venen reflectides en els plànols.

Accés ajudes externes. L'accés situat carrer Sevilla permet el pas d'ambulàncies, camions de bombers, policia, etc a l'interior del recinte escolar.

c. Punt de concentració.

En el centre per a procedir al recompte de persones en una emergència general, s'han considerat dos punts de concentració que vénen reflectits en els plànols:

1. El situat en la pista esportiva del centre.
2. El situat en la zona que dóna al carrer Sevilla.

d. Els mitjans humans disponibles: equips d'emergència.

Els equips d'emergència del centre estaran formats pels personal següent:

- **COORDINADOR D'EMERGÈNCIA (CE):** el professor de l'equip directiu que exercisca les funcions de director del centre en cada moment.
- **EQUIP D'ALARMA I EVACUACIÓ (EAE):**

Cadascú dels diferents EAE es col·locarà en els seus punts d'ubicació, establits en els plànols de cada planta.

Els EAE els formaran els ocupant dels locals més propers als punts d'ubicació dels EAE assenyalats en els plànols per a cada planta.

En l'annex A es recullen els membres de l'EAE en cada punt d'ubicació.

- **EQUIP DE PRIMERA INTERVENCIÓ (EPI):**

L'EPI el formaran el/los docent/s que exercisquen les funcions de professor de guàrdia.

En l'annex B es recullen els membres de l'EPI per a cada dia en funció de l'horari del centre.

- **EQUIP DE PRIMERS AUXILIS (EPA).** L'EPA estarà format pels membres següents:

DILLUNS	DIMARTS	DIMECRES	DIJOUS	DIVENDRES
Angélica Crespo Rafa Sánchez	Juana Muñiz Angélica Crespo Sandra Serrano	Angélica Crespo M ^a Dolores Vizcaino	Juana Muñiz Rafa Sánchez	Rafa Sánchez Sandra Serrano

- **PERSONAL DE SUPORT (PA):** les dues conserges del centre:

	De 08:00 a 15:00	
DILLUNS	Antonio Briones Juana Muñiz	Javier Abad Vicente Cardona
DIMARTS	Vicente Cardona Antonio Briones	Juana Muñiz Javier Abad
DIMECRES	Vicente Cardona Antonio Briones	Juana Muñiz Javier Abad
DIJOUS	Vicente Cardona Antonio Briones	Juana Muñiz Javier Abad
DIVENDRES	Vicente Cardona Antonio Briones	Juana Muñiz Javier Abad

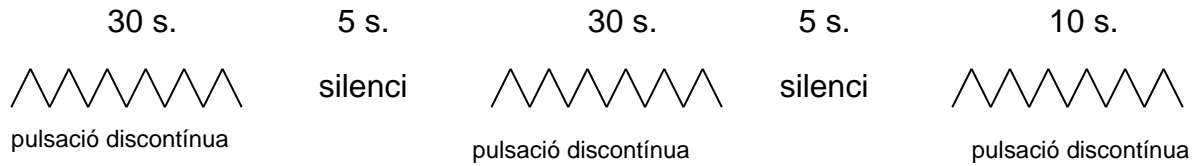
LES FUNCIONS DE CADA EQUIP D'EMERGÈNCIA VENEN RECOLLIDES EN LES CORRESPONENTS FITXES D'EMERGENCIA:

Coordinadors d'Emergències (CE)	Fitxa n ^o 1
Equip d'Alarma i Evacuació (EAE)	Fitxa n ^o 2
Equip de Primera Intervenció (EPI)	Fitxa n ^o 3
Equip de Primers Auxilis (EPA)	Fitxa n ^o 4
Personal de Suport (PA)	Fitxa n ^o 5

e. Mitjans materials disponibles.

El centre disposa dels mitjans materials següents:

- Senyal d'alarma. Com a senyal d'alarma s'utilitzarà el timbre habitual del centre amb els tons següents:



- Directori telefònic d'emergència. El Directori telefònic d'emergència es troba atots despatx de l'equip directiu així com a la consergeria penjat al costat del telèfon d'acord amb la fitxa n°11.
- Farmaciola portàtil. Es troba al despatx de consergeria i al local de primers auxilis.
- Extintors. el centre posseïx 34 extintors repartits per tot el centre en els llocs reflectits en els plànols.
- 22 Boques de incendis (7 en planta baixa, 6 en planta 1^a i 6 en la 2^a) equipades de 25 metres i empotrades a la paret. Totes reflectides al planols adjunts.
- Enllumenat d'emergència. Totes les plantes i tots el corredors tenen enllumenat d'emergència

f. Esquemes operacionals a seguir davant de cada una de les emergències.

Les actuacions a seguir de tots els ocupants del centre davant d'una emergència estàn reflectides en la fitxa n°6.

g. Instruccions generals d'actuació per a l'alumnat i personal del centre.

Les instruccions generals per a l'alumnat es recullen en la fitxa n° 9.

Les instruccions generals per al personal del centre es recullen en la fitxa n°10.

h. Planificació i realització del simulacre d'emergència.

h.1. Reunions prèvies al simulacre d'emergència.

Abans de la realització del simulacre es mantindran les reunions necessàries a fi de realitzar, com a mínim, les següents tasques:

- Explicació de les Mesures d'Emergència a tot el personal del centre.
- Nomenament dels Equips d'Emergència en funció del horari.
- Indicació de quin és el senyal d'alarma.

- Indicació de totes les eixides d'emergència.
- Indicació als EAE dels seus punts d'ubicació.
- Indicació als EPI de la localització dels mitjans d'extinció d'incendis.
- Indicació als EPA de la localització de la farmaciola portàtil.
- Indicació al PA de la localització de:
 - les claus generals de tallament dels abast d'electricitat i gas.
 - el directori telefònic d'emergència.
 - els EAE per plantes.
 - les claus d'obertura de les eixides del recinte escolar.
- Entrega de documentació, (com a mínim) de:

Coordinadors d'Emergències (CE)	Les Mesures d'Emergències completes.
EAE	Fitxes nº1, nº2, nº6
EPI	Fitxes nº1, nº3, nº6, nº7
EPA	Fitxes nº1, nº4, nº6
PA	Fitxes nº1, nº5, nº6
Docents i resta del personal del centre	Fitxes nº1, nº10, nº6
Docents (per a la seua explicació a l'alumnat)	Fitxa nº9
Personal de contractes	Fitxa nº1, nº10

- Explicació a tots els alumnes de l'exercici de simulacre i de les instruccions que s'ha de seguir.

h.2. Periodicitat i pautes en la realització de simulacre.

Es realitzarà, com a mínim, un simulacre d'emergència dins dels tres primers mesos del curs escolar amb caràcter obligatori.

No obstant aixó cada any podrà acordar-se que en la Programació General Anual (PGA) es realitze un simulacre amb caràcter trimestral.

El simulacre es planificarà segons les dades de la fitxa nº12 a i s'avaluarà d'acord a les fitxes nº 12b i nº 12c.

La setmana posterior al simulacre d'emergència es farà una reunió amb els membres dels equips d'emergència per a l'anàlisi dels resultats del simulacre, del que s'alçarà acta.


i. Comunicació de les dades obtingudes dels simulacres.

Un dels Coordinadors d'Emergències omplirà el formulari on-line del Servei de Prevenció de Riscos Laborals del Sector Docent, dins dels 10 dies següents a la realització del simulacre.

j. Emergències reals.

Quan es produïska una emergència real, el Coordinador d'Emergències omplirà la fitxa nº13 i la remetrà el més prompte possible al Servicio de Prevenció de Riscos Laborals del Sector Docent mitjançant el número de fax: 963184581.

3. Fitxes d'emergència.

 GENERALITAT VALENCIANA CONSELLERIA D'EDUCACIÓ	MESURES D'EMERGÈNCIA DEL CENTRE IES Fray Ignacio Barrachina. Ibi
	FUNCIONS DEL COORDINADOR D'EMERGÈNCIES (CE)


FUNCIONS GENERALS.

ÉS EL MÀXIM RESPONSABLE I AUTORITAT EN L'ORGANITZACIÓ DE LES MESURES D'EMERGÈNCIA.

- Haurà d'estar sempre LOCALITZABLE.
- SEMPRE SERÀ AVISAT siga quin siga el tipus d'emergència.
- REBRÀ INFORMACIÓ I VALORARÀ LA GRAVETAT de les emergències.
- ORDENARÀ que s'emeta el senyal d'alarma.
- DECIDIRÀ EL MOMENT, L'ORDRE I LES VIES D'EVACUACIÓ DE CADA EDIFICI en funció del tipus d'emergència.
- DECIDIRÀ EL MOMENT en què se sol·liciten les AJUDES EXTERNES
- MOBILITZARÀ als diferents equips de les Mesures d'emergència, que estime necessaris.
- DIRIGIRÀ totes les accions a desenrotllar durant l'emergència.
- REBRÀ informació en tot moment dels distints equips de les Mesures d'emergència.
- COL-LABORARÀ amb les ajudes externes quan estes arriben al centre.
- OMLIRÀ l'informe del simulacre on-line.
- REALITZARÀ els informes d'emergència real "a posteriori".


FUNCIONS EN CAS D'ACCIDENT.

- ROMANDRÀ junt al ferit.
- AVISARÀ a l'equip de primers auxilis o ordenarà que se'ls avise.
- AVISARÀ o ordenarà avisar a les ajudes externes, quan ho estime necessari, a instàncies de l'equip de primers auxilis.
- AVISARÀ I INFORMARÀ del succés als familiars del ferit.

 <p>GENERALITAT VALENCIANA CONSELLERIA D'EDUCACIÓ</p>	<p>MESURES D'EMERGÈNCIA DEL CENTRE IES Fray Ignacio Barrachina. Ibi</p>
	<p>FUNCIONS DE L'EQUIP D'ALARMA I EVACUACIÓ (EAE) <u>(PROFESSORAT QUE ES TROBE MÉS PROP DEL PUNTS INDICATS ALS PLANOLS)</u></p>


FUNCIONS

- Estarà a les ordres del Coordinador d'Emergències (CE).
- NO INICIARÀ L'EVACUACIÓ FINS A REBRE L'ORDE DEL Coordinador d'Emergències (CE).
- En cada planta DONARAN LES ORDES als ocupants de la mateixa, per a l'inici de l'evacuació EN EL MOMENT I PER LA VIA QUE LI COMUNIQUE EL Coordinador d'Emergències (CE).
- MANTINDRÀ L'ORDE I CONTROLARÀ l'evacuació comprovant que se segueixen les instruccions generals en cas d'evacuació.
- ROMANDRÀ EN ALERTA davant de qualsevol situació que pugui dificultar l'evacuació.
- CONTROLARÀ que les eixides de planta o edifici romanguen permanentment obertes i sense obstacles fins a finalitzar l'evacuació.
- Els MEMBRES de l'equip de la PLANTA BAIXA, CONTROLARAN que el personal evacuat isca per les portes establides i es dirigisca als punts de concentració establits en cada cas.
- IMPEDIRÀ que el personal evacuat faça ús dels ascensors.
- VERIFICARÀ que no quede ningú en cap de les dependències de la seua planta.
- VERIFICARÀ que les finestres i les portes de totes les dependències de la seua planta estiguen tancades.
- SERÀ L'ÚLTIM A ABANDONAR LA PLANTA, una vegada finalitzada l'evacuació.
- Una vegada acabada l'evacuació, ho comunicarà al Coordinador d'Emergències (CE).

 <p>GENERALITAT VALENCIANA</p> <p>CONSELLERIA D'EDUCACIÓ</p>	<p>MESURES D'EMERGÈNCIA DEL CENTRE IES Fray Ignacio Barrachina. Ibi</p>
	<p>FUNCIONS DE L'EQUIP DE PRIMERA INTERVENCIÓ (EPI) <u>(PROFESSORAT DE GUARDIA)</u></p>

FUNCIONS

- ESTARAN SEMPRE BAIX LES ORDENES I EN CONTACTE AMB EL COORDINADOR D'EMERGÈNCIES (CE).
- ES DIRIGIRAN AL FOCUS DE L'EMERGÈNCIA.
- MAI ACUDIRAN AL FOCUS DE L'INCENDI SOLS, HAVENT DE TREBALLAR EN PARELLES.
- EN CAP CAS, POSARAN EN PERILL LA SEUA INTEGRITAT FÍSICA.
- INTENTARAN APAGAR EL FOC amb el mètode d'extinció més adequat i més pròxim, i en el cas de no poder apagar-lo, intentaran evitar la seua propagació, seguint els consells i instruccions que s'arpleguen en la fitxa núm.7.
- COL-LABORARAN amb les ajudes externes, si el Coordinador d'Emergències (CE) ho considerara necessari.

 <p>GENERALITAT VALENCIANA</p> <p>CONSELLERIA D'EDUCACIÓ</p>	<p>MESURES D'EMERGÈNCIA DEL CENTRE IES Fray Ignacio Barrachina. Ibi</p>
	<p>FUNCIONS DE L'EQUIP DE PRIMERS AUXILIS (EPA)</p>


FUNCIONS

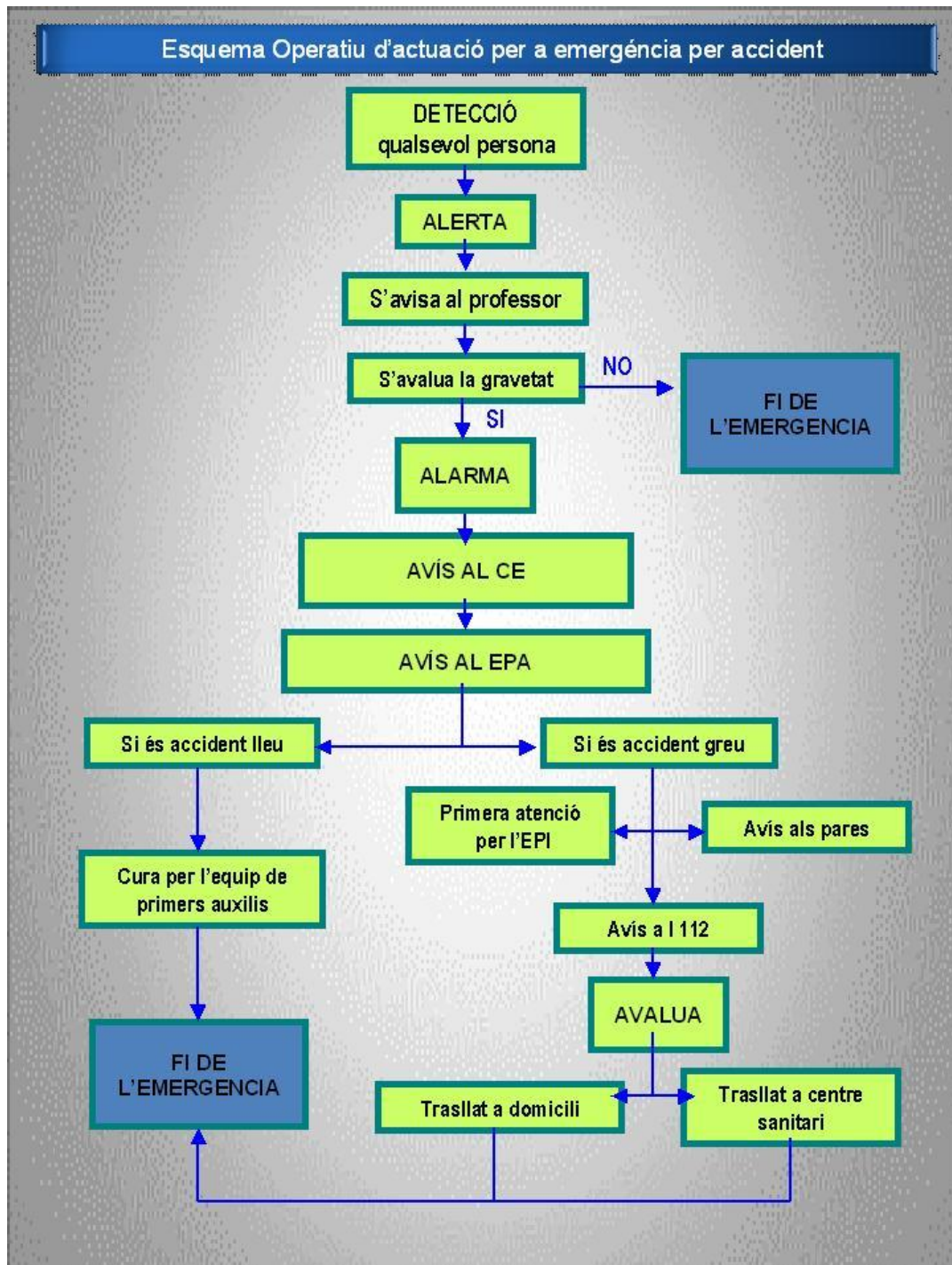
- ESTARAN SEMPRE DAVALL LES ORDENES DEL COORDINADOR D' EMERGÈNCIES (CE).
- PRESTARÀ, en tot cas, assistència a qualsevol ferit o accidentat, avaluant la lesió i informant el Coordinador d'Emergències (CE).
- En cas d'evacuació, PORTARAN al "punt de concentració" la farmaciola portàtil per a atendre les primeres cures.
- PREPARARAN EL TRASLLAT del ferit si fóra necessari.
- ACOMPANYARAN AL FERIT, en l'ambulància, al centre sanitari, en cas de no estar presents els familiars.
- ANOTARAN en una llista d'accidentats el nom de la persona evacuada, causes de les lesions i si han sigut traslladats a algun centre sanitari. Esta informació la traslladaran Coordinador d' Emergències (CE).


 <p>GENERALITAT VALENCIANA</p> <p>CONSELLERIA D'EDUCACIÓ</p>	<p>MESURES D'EMERGÈNCIA DEL CENTRE IES Fray Ignacio Barrachina. Ibi</p>
	<p>FUNCIONS DEL PERSONAL DE SUPORT (PA)</p>

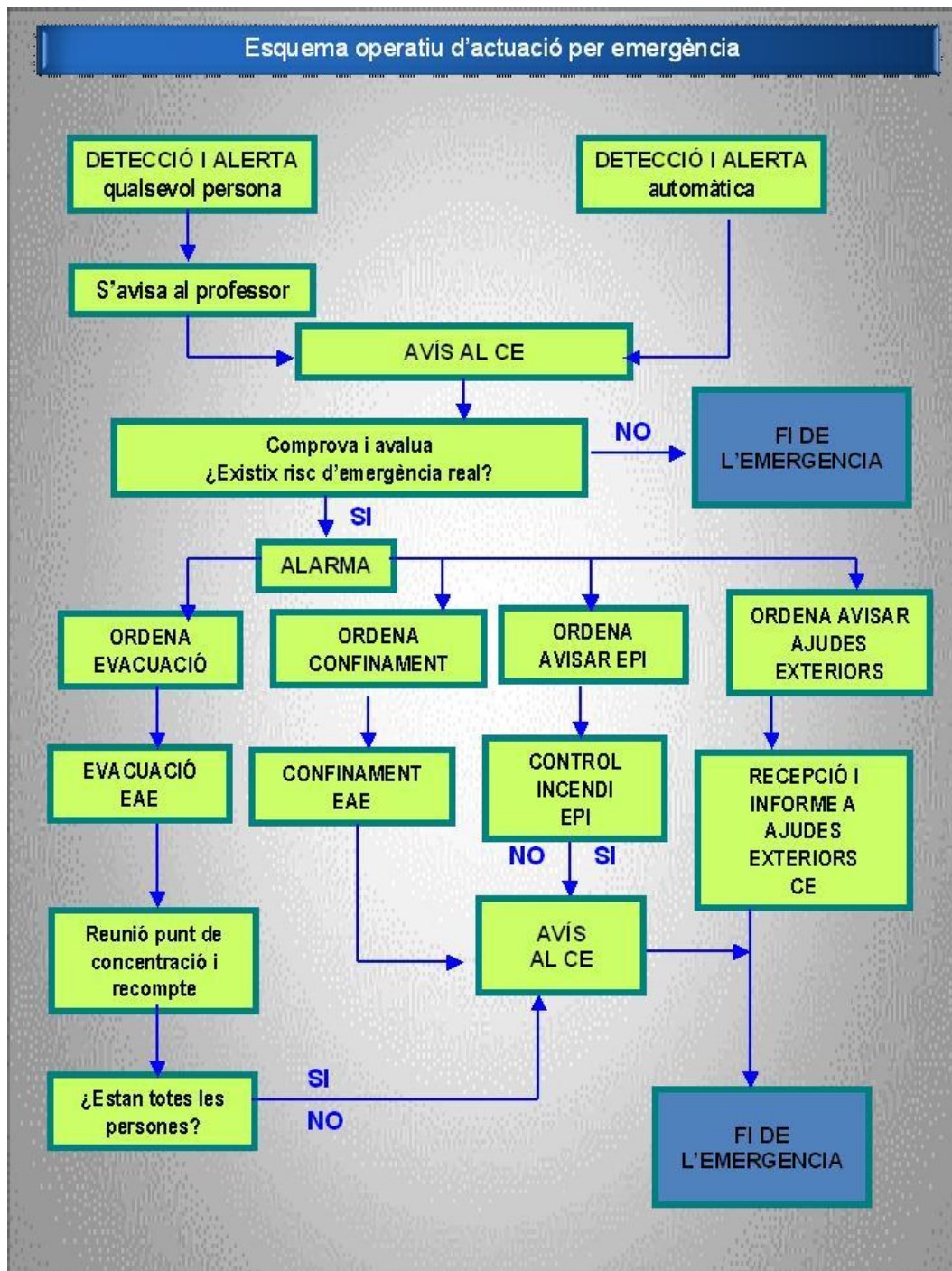
FUNCIONS


- ESTARAN SEMPRE DAVALL LES ORDENES DEL COORDINADOR D'EMERGÈNCIES (CE)
- És el responsable de comunicar l'alarma i avisar a les ajudes exteriors, quan li l'ordene el Coordinador d'Emergències (CE).
- És el responsable de desconnectar les instal·lacions generals del centre (elèctrica, gas) i de bloquejar l'ascensor desde el quadre general cerciorant-se que no quede ningú dins. Únicament no es desconnectarà la instal·lació elèctrica en cas de fuga de gas ja que l'acció podria provocar puntes que provocaren un incendi o explosió.
- És el responsable d'obrir les eixides de l'edifici i de l'exterior del recinte escolar, si es troben tancades.
- Poden nomenar-se més d'un en cas de necessitats concretes del centre, com podria ser la teua grandària, i que servira de l'enllaç entre el Coordinador d'Emergències (CE) i la resta dels equips per a canalitzar d'una manera més ràpida i eficient les decisions i ordes del Coordinador d'Emergències (CE).

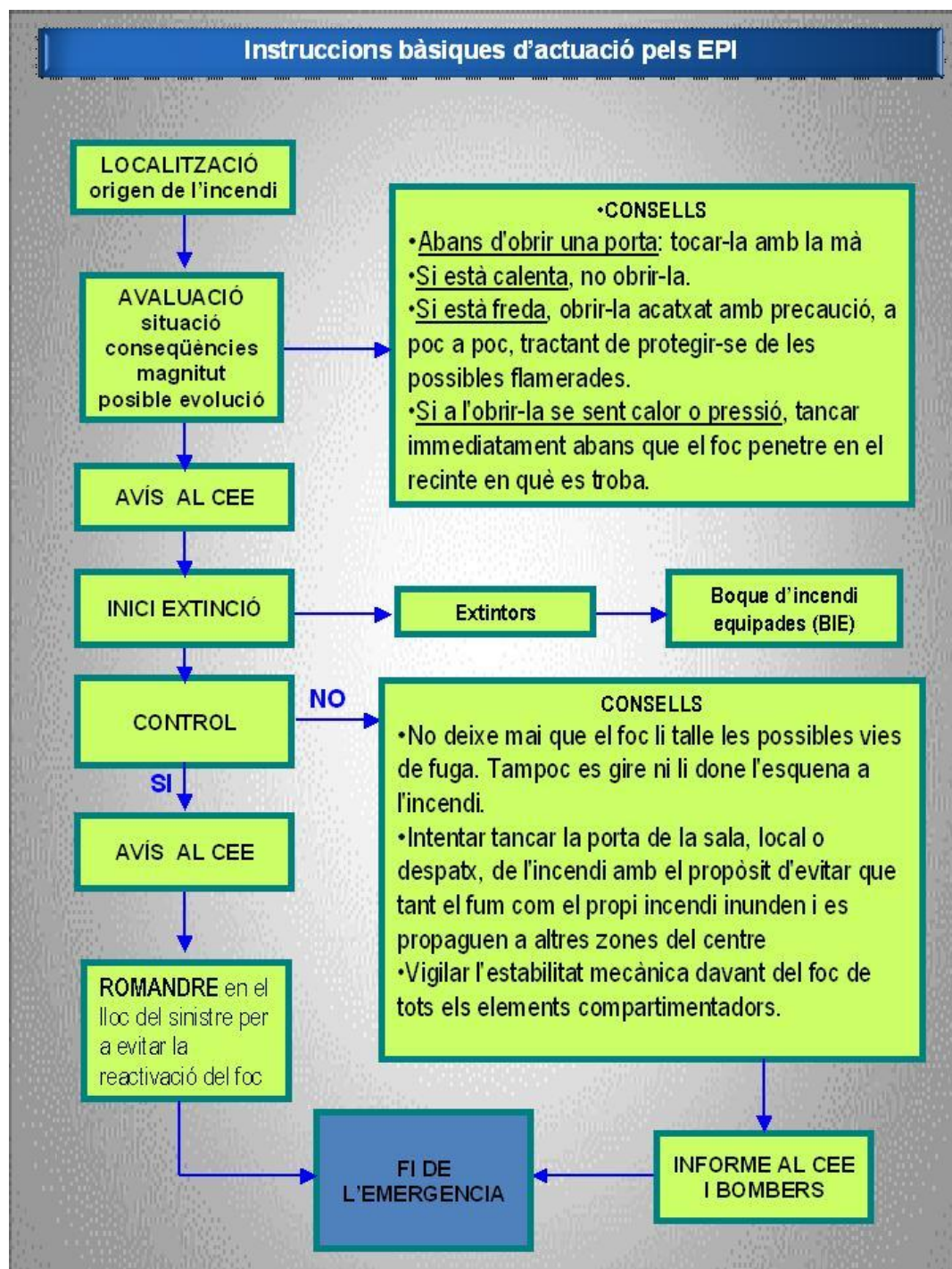
 GENERALITAT VALENCIANA CONSELLERIA D'EDUCACIÓ	MESURES D'EMERGÈNCIA DEL CENTRE IES Fray Ignacio Barrachina. Ibi
	ESQUEMA OPERATIU D'ACTUACIÓ PER ACCIDENT




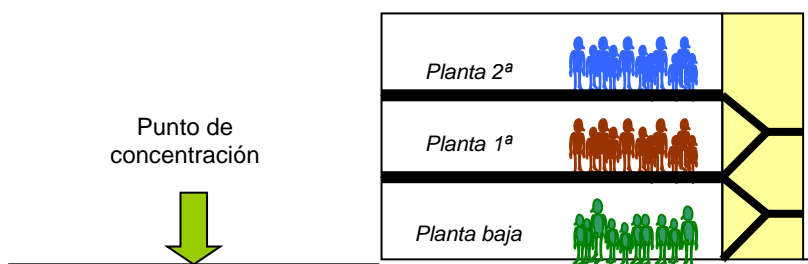
 <p>GENERALITAT VALENCIANA CONSELLERIA D'EDUCACIÓ</p>	<p>MESURES D'EMERGÈNCIA DEL CENTRE IES Fray Ignacio Barrachina. Ibi</p>
	<p>ESQUEMA OPERATIU D'ACTUACIÓ PER EMERGÈNCIA</p>



 <p>GENERALITAT VALENCIANA</p> <p>CONSELLERIA D'EDUCACIÓ</p>	<p>MESURES D'EMERGÈNCIA DEL CENTRE IES Fray Ignacio Barrachina. Ibi</p>
	<p>INSTRUCCIONS PER A L'EQUIP DE PRIMERA INTERVENCIÓ (EPI)</p>

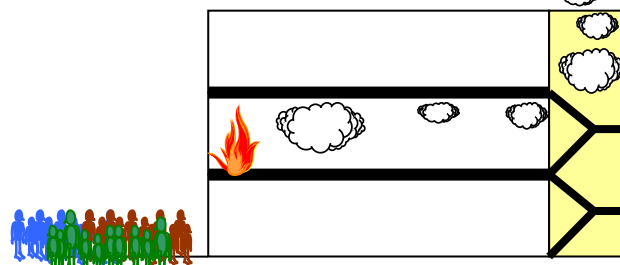
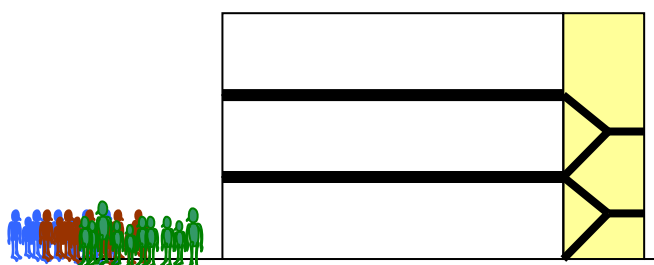
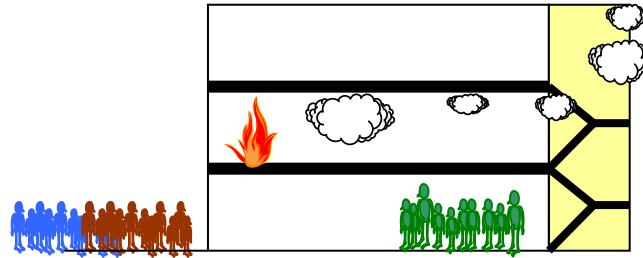
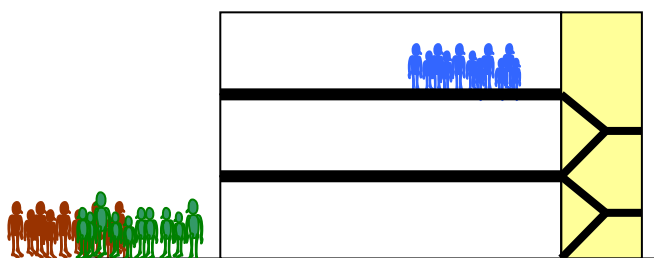
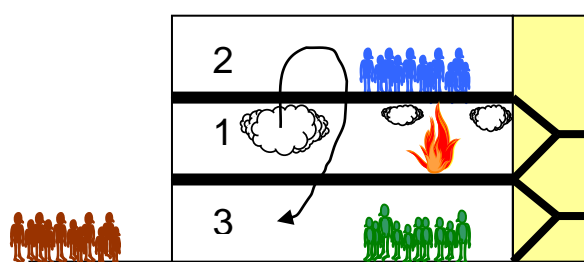
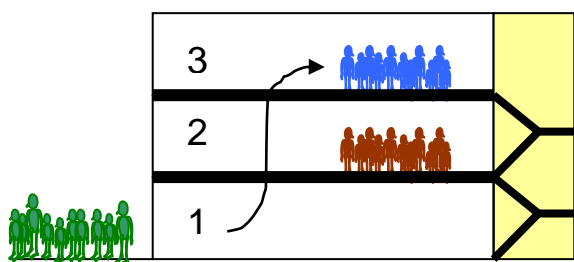


 <p>GENERALITAT VALENCIANA CONSELLERIA D'EDUCACIÓ</p>	<p>MESURES D'EMERGÈNCIA DEL CENTRE IES Fray Ignacio Barrachina. Ibi</p>
	<p>CRITERIS PER A L'EVACUACIÓ</p>




EVACUACION SIN

CASO DE INCENDIO



**EVACUACIÓ ASCENDENT
COMENÇANT PER
LA PLANTA BAIXA**

**LA PLANTA SINISTRADA
SEMPRE EN PRIMER LLOC I
DESPRÉS LES SUPERIORS
IMMEDIATES EN ORDE
ASCENDENT DESPRÉS LES
PLANTES INFERIORS EN
ORDE DESCENDENT**


 <p>GENERALITAT VALENCIANA</p> <p>CONSELLERIA D'EDUCACIÓ</p>	<p>MESURES D'EMERGÈNCIA DEL CENTRE IES Fray Ignacio Barrachina. Ibi</p>
	<p>INSTRUCCIONS GENERALS PER A L'ALUMNAT</p>

SI ES DETECTA UNA EMERGÈNCIA

- SI DETECTA UNA EMERGÈNCIA, MANTINDRÀ LA CALMA i HO COMUNICARÀ al professor més pròxim.
- RETORNARÀ a la seua aula el més ràpidament possible.

SI ES REALITZA UNA EVACUACIÓ

- ES MANTINDRÀ l'orde i CALDRÀ AJUSTAR-SE a les indicacions del professor.
- S'ESPERARÀ l'orde d'eixida del professor.
- S'EIXIRÀ ordenadament i sense córrer, respectant l'orde que s'establisca sense espentar.
- ES DIRIGIRÀ A LA VIA D'EVACUACIÓ que li indique el professor
- NO ES RESSAGARÀ a agafar objectes personals.
- NO S'ACATXARÀ ni ES PARARÀ per a arreplegar objectes que hagen caigut.
- S'INTENTARÀ NO PARLAR DURANT L'EVACUACIÓ.
- NO UTILITZARÀ MAI ELS ASCENSORS.
- Si hi ha fum, l'evacuació es realitzarà a arran de sòl.
- ES DEIXARAN CONDUIR fins al punt de concentració establert i NO S'INTENTARÀ ALTERAR l'itinerari d'evacuació que li corresponga.
- ROMANDRÀ en el punt de concentració fins a nova orde.
- S'UTILITZARAN les eixides que se li indiquen per a cada zona.

	MESURES D'EMERGÈNCIA DEL CENTRE IES Fray Ignacio Barrachina. Ibi
	INSTRUCCIONS GENERALS PER AL PERSONAL DEL CENTRE

SI ES DETECTA UNA EMERGÈNCIA

- SI DETECTA UNA EMERGÈNCIA, MANTINDRÀ LA CALMA i ho COMUNICARÀ al Coordinador d'Emergències (CE) o farà ús dels polsadors de l'edifici si els haguera.
- **SI ÉS UN ACCIDENT, mantindrà la calma, romandrà junt amb el ferit i ordenarà avisar al Coordinador d'Emergències (CE).**
- RETORNARÀ a la seua aula el més ràpidament possible.

SI ES REALITZA UNA EVACUACIÓ

- ES MANTINDRÀ l'orde.
- NO ES RESSAGARÀ , ACATXARÀ ni ES PARARÀ a agafar objectes personals.
- S'ESPERARÀ i CALDRÀ AJUSTAR-SE el moment, la via d'evacuació i l'eixida que li indique l'Equip d'Alarma i Evacuació (EAE) per a vosté i el grup d'alumnes assignats.
- VIGILARÀ QUE ELS ALUMNES de l'aula o de les aules a càrrec seu complisquen les instruccions d'evacuació.
- S'ENCARREGARÀ que les finestres i portes de l'aula o de les aules assignades queden tancades.
- SE CERCIORARÀ de l'evacuació d'alumnes amb deficiències motores a través dels companys de classe de l'evacuat. En cas de la seua impossibilitat optarà pel confinament i les mesures a adoptar si és el cas.
- NO UTILITZARÀ MAI ELS ASCENSORS.
- Si hi ha fum, l'evacuació es realitzarà a arran de sòl.
- ROMANDRÀ en el punt de concentració fins a nova orde, prèvia constatació que es troben en el mateix tots els alumnes a càrrec seu, comunicant-li-ho al Coordinador d'Emergències (CE) quan este se'l requerisca.

 GENERALITAT VALENCIANA CONSELLERIA D'EDUCACIÓ	MESURES D'EMERGÈNCIA DEL CENTRE IES Fray Ignacio Barrachina. Ibi
	DIRECTORI TELEFÒNIC D'EMERGÈNCIA

DIRECTORI TELEFÒNIC DE EMERGÈNCIA	
TELÈFON D'EMERGÈNCIES	112
AYUNTAMENT	96 555 24 50
BOMBERS. Parc més pròxim.	96 555 31 09 085
COMPANYIA DEL GAS	900 750 750
POLICIA LOCAL	96 555 00 78
GUÀRDIA CIVIL	96 655 35 21
CREU ROJA URGÈNCIES	96 555 22 21
CENTRE DE SALUD 1	96 652 87 00
CENTRE DE SALUD 2	96 652 86 50

MODEL PER A AVISAR A AJUDES EXTERNES

Telefone des de l'Institut Fray Ignacio Barrachina

Que està en el carrer Sevilla , 4

A Ibi (Alacant)

Tenim un (tipus d'incident: incendi, etc)

En (la planta núm. o lloc concret: biblioteca, etc.)

És (gravetat: molt de fum, molt de foc, etc.)


Hi ha (quantitat) **de ferits**

I estem evacuant el centre

Sóc el/la (persona que telefona: director, conserge, etc.)

En el centre tenim 455 **alumnes.**

El nostre telèfon de contacte immediat és el: 966527695

 GENERALITAT VALENCIANA CONSELLERIA D'EDUCACIÓ	MESURES D'EMERGÈNCIA DEL CENTRE IES Fray Ignacio Barrachina. Ibi
	INFORME DEL SIMULACRE DADES BÀSIQUES

DADES PER A LA PLANIFICACIÓ DEL SIMULACRE.
TIPUS D'EMERGÈNCIA:

<input type="checkbox"/>	Incendi	<input type="checkbox"/>	Fuga de gas	<input type="checkbox"/>	Accident	<input type="checkbox"/>	Emerg. exterior.
<input type="checkbox"/>	Avís de bomba	<input type="checkbox"/>	Terratrèmol	<input type="checkbox"/>	Inundació	<input type="checkbox"/>	Explosió

LOCALITZADA EN:

- AULA
 MAGATZEM
 ARXIUS
 CUINA
 SOTERRANI
 TOT EL CENTRE

DETECTADA PER:

- VISITANT
 PERSONAL DE L'EDIFICI
 SISTEMA DE TECCIÓ

EQUIPS A INTERVINDRE:

- E.P.I.
 E.A.E.
 E.P.A.

AJUDES EXTERIORS:

- | | | |
|---|--|---|
| <input type="checkbox"/> NO ES RECORRERÀ A AJUDES EXTERIORS | <input type="checkbox"/> ES RECORRERÀ A: | <input type="checkbox"/> Bombers
<input type="checkbox"/> Servicis Sanitaris
<input type="checkbox"/> Policia Local |
|---|--|---|

ACCIONS A EFECTUAR:

- EVACUACIÓ
 CONFINAMENT
 CAP (en cas d'accident)

TEMPS ESTIMAR PER A LA REALITZACIÓ DEL SIMULACRE:

..... minuts

DATA:

.....

HORA:

.....

 GENERALITAT VALENCIANA CONSELLERIA D'EDUCACIÓ	MESURES D'EMERGÈNCIA DEL CENTRE IES Fray Ignacio Barrachina. Ibi		
	INFORME DEL SIMULACRE VALORACIÓ DEL PERSONAL		

DADES VALORACIÓ DEL SIMULACRE.

VALORACIÓ DEL PERSONAL I ALUMNES.

Valoració de l'alumnat:	Bona	Regular	Roïna	
Segueixen les indicacions del professorat?			SI	NO
Deixen les finestres tancades?			SI	NO
Mantenen l'ordre i el silenci?			SI	NO
Es dirigeixen al punt de concentració?			SI	NO
Valoració del personal del Centre:	Bona	Regular	Roïna	
Segueixen l'ordre general d'evacuació?			SI	NO
Segueixen les indicacions de l'EAE?			SI	NO
Es realitza el recompte en el punt de concentració?			SI	NO
Valoració dels equips d'emergència:	Bona	Regular	Roïna	
L' Equip d'Alarma i Evacuació (EAE) és l'últim a abandonar la planta?			SI	NO
L' Equip d'Alarma i Evacuació (EAE) revisa que no hi haja ningú en la planta?			SI	NO
L' Equip d'Alarma i Evacuació (EAE) comprova que s'han tancat portes i finestres?			SI	NO
L' Equip de Primera Intervenció (EPI) acudeix al focus de l'incendi?			SI	NO
El Personal de suport (PA) talla l'abast d'electricitat i gas?			SI	NO
El Personal de suport (PA) obri les eixides de l'edifici?			SI	NO
El Personal de suport (PA) obri les eixides del recinte?			SI	NO
El Personal de suport (PA) avisa les ajudes externes?			SI	NO
El Personal de suport (PA) inutilitza els ascensors i muntacàrregues?			SI	NO
L'Equip de Primers Auxilis (EPA) acudeix al punt de concentració amb la farmaciola portàtil?			SI	NO

 <p>GENERALITAT VALENCIANA CONSELLERIA D'EDUCACIÓ</p>	MESURES D'EMERGÈNCIA DEL CENTRE IES Fray Ignacio Barrachina. Ibi		
	INFORME DEL SIMULACRE VALORACIÓ DELS MITJANS MATERIALS		

VALORACIÓ DE LES VIES D'EVACUACIÓ


Es formen taps durant l'evacuació?	SI	NO	
Estan lliures d'obstacles les vies?	SI	NO	
S'han inutilitzat els ascensors i muntacàrregues?	SI	NO	No existix
Les eixides de planta són adequades?	SI	NO	
Les eixides de edifici són adequades?	SI	NO	
El punt de concentració compleix la seua funció?	SI	NO	

VALORACIÓ DELS MITJANS DE PROTECCIÓ

Funciona correctament l'alarma?	SI	NO	
Funcionen correctament els extintors?	SI	NO	No existix
Funcionen correctament les boques d'incendi equipades (BIE)?	SI	NO	No existix
Funciona correctament l'enllumenat d'emergència?	SI	NO	No existix
L'accés al directori telefònic d'emergència és eficaç?	SI	NO	
La farmaciola està en condicions de ser usada?	SI	NO	

TEMPS DE REALITZACIÓ DEL SIMULACRE

Temps mitjà d'evacuació per planta		
Temps mitjà d'evacuació per edifici		
Temps total del simulacre		

 GENERALITAT VALENCIANA CONSELLERIA D'EDUCACIÓ	MESURES D'EMERGÈNCIA DEL CENTRE IES Fray Ignacio Barrachina. Ibi
	INFORME D'EMERGÈNCIA REAL

IDENTIFICACIÓ DE L'EMERGÈNCIA

TIPUS D'EMERGÈNCIA:

INCENDI:

ACCIDENT:

EMERGÈNCIA EXTERIOR:

PERSONA QUE LA DESCUBRIX:..... DATA:..... HORA:.....

LLOC:.....

ANÁLISI DE L'EMERGÈNCIA

CAUSA-ORIGEN DE LA EMERGÈNCIA:

.....

DESCRIPCIÓ DE DANYS A PERSONES I BÉNS:

* DANYS A PERSONES:

.....

* DANYS A BÉNS:

.....

MITJANS UTILITZATS:

EQUIPS INTERVINENTS:

* INTERNES: E.P.I.: E.A.E.: E.P.A.:

* EXTERNES: BOMBERS: POLICIA: SANITARIS: ALTRES:

EFFECTIVITAT/ COMPORTAMENT	BONA	ACCEPTABLE	NUL·LA
DELS RECURSOS MATERIALS			
DELS EQUIPS INTERVINENTS			
DE LES MESURES D'EMERGÈNCIA			

MESURES CORRECTORES:

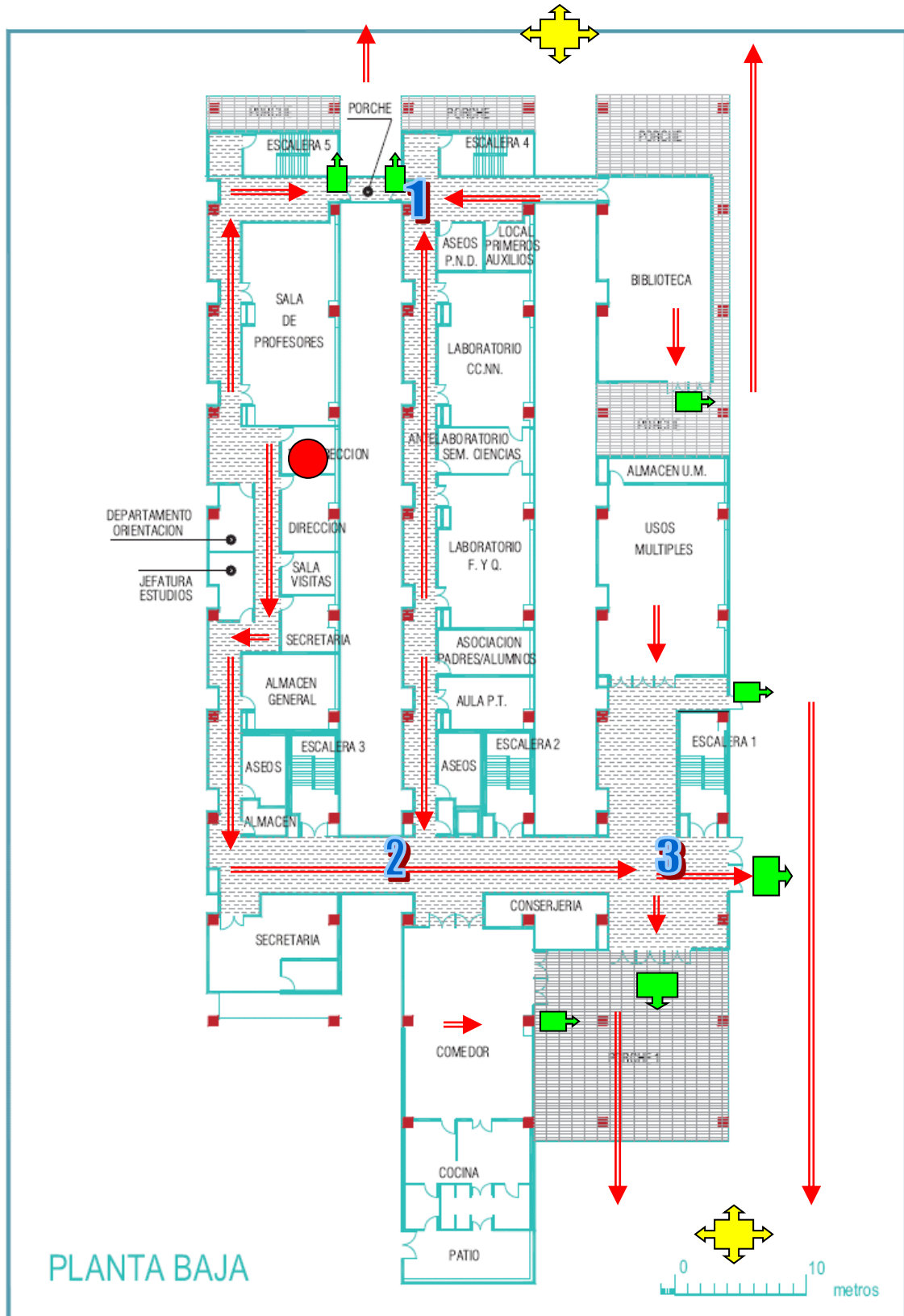
SOBRE LA CAUSA D'ORIGEN:

SOBRE ELS RECURSOS MATERIALS:

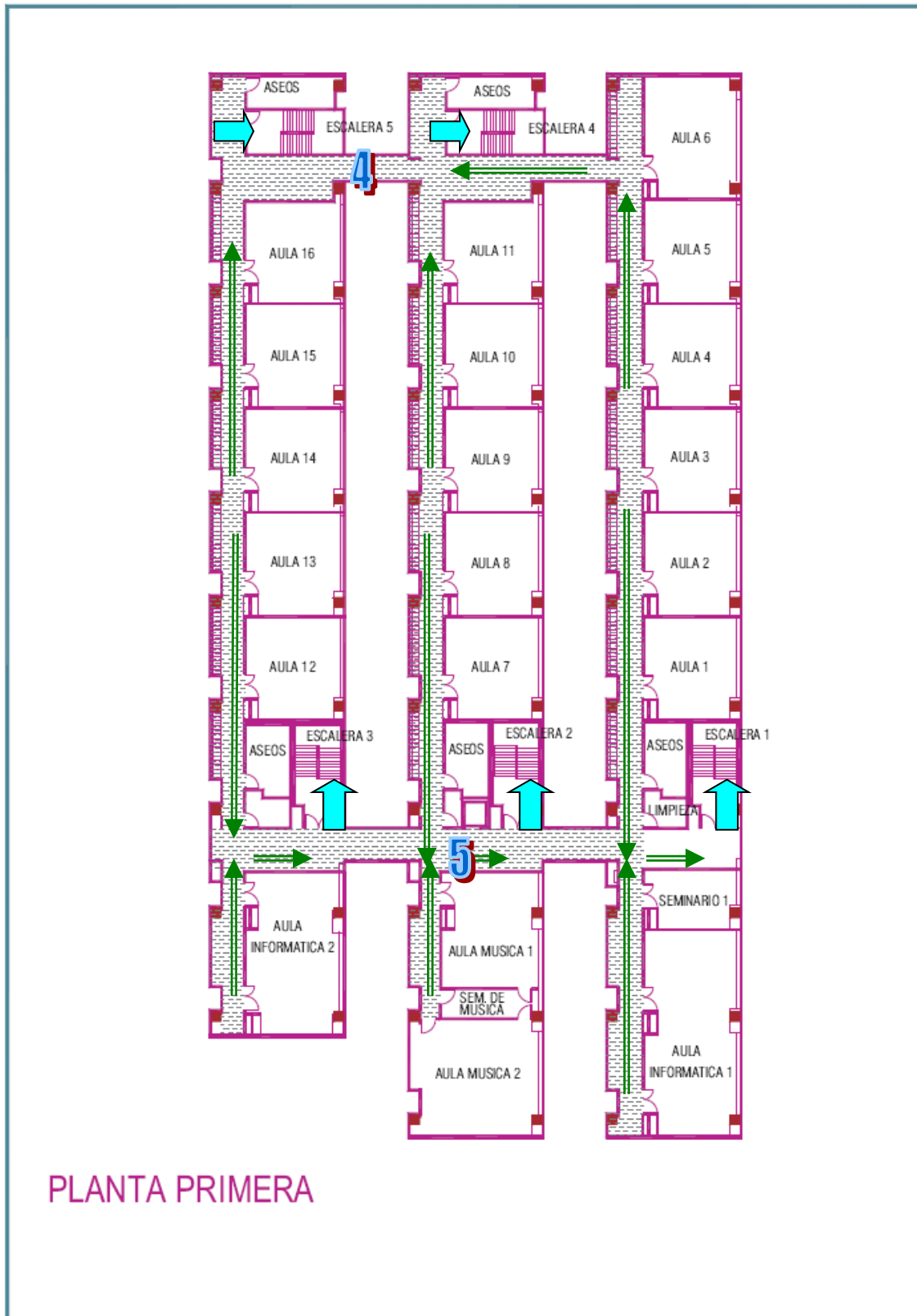
SOBRE ELS EQUIPS INTERVINENTS:





SOBRE LES MESURES ESTABLIDES:.....

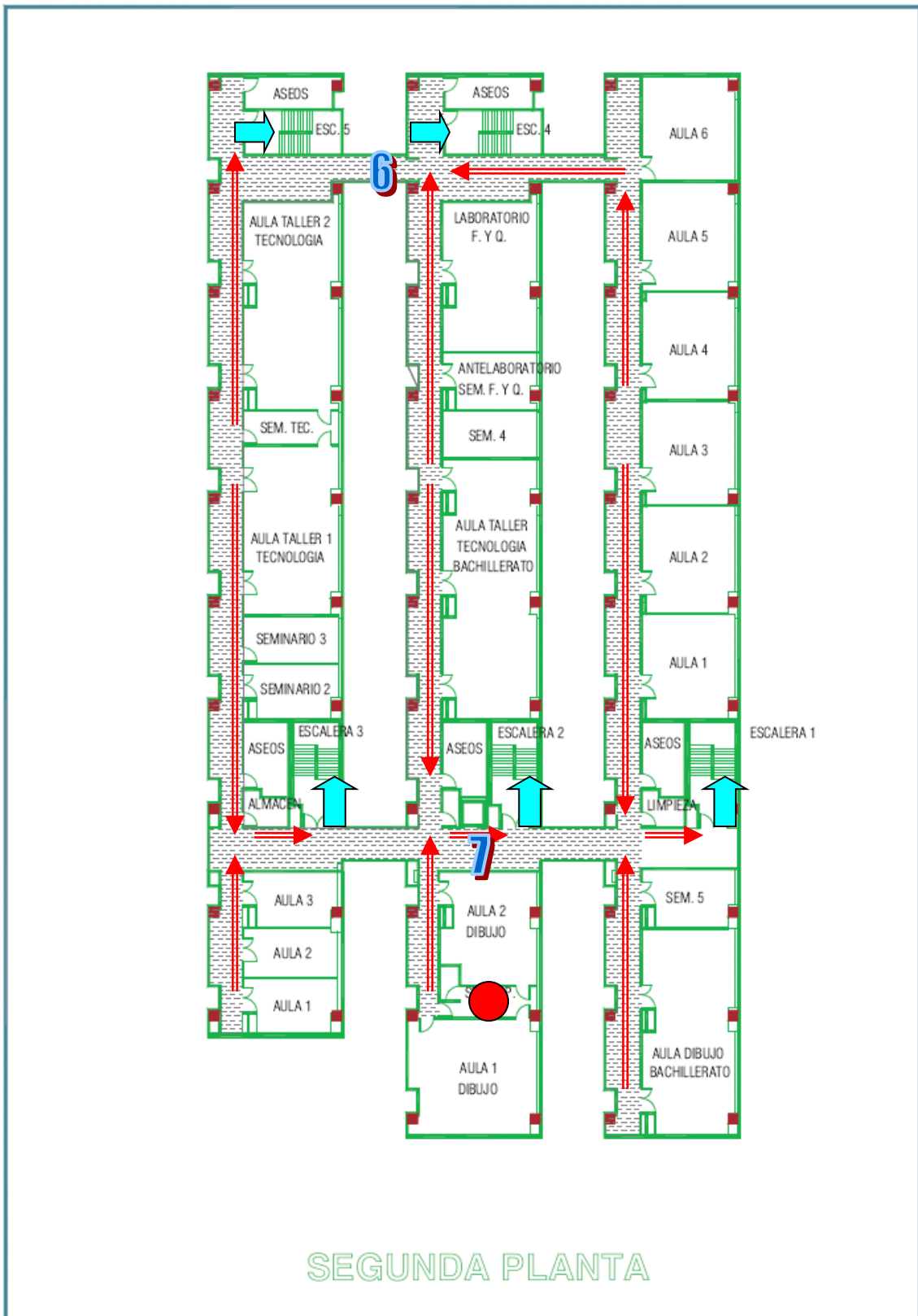
4. Plànols.



- Direcció de l'evacuació
- Portes d'eixida a l'exterior
- Punts de concentració exterior (Pistes poliesportives i pati d'entrada)
- Punts d'ubicació de l'EAE
- Punt on es trobes.



-  Via d'evacuació.
-  Accés a la planta inferior.
-  Punts d'ubicació de l'EAE
-  Punt on es trobes.



→ Via d'evacuació.

→ Accés a la planta inferior.



Punts d'ubicació de l'EAE



Punt on es trobes.

5. Annexes.

ANNEX A

MEMBRES DELS EQUIPS D'ALARMA I EVACUACIÓ (EAE)

PUNTS	MEMBRES
1	<u>Professor/a encarregat/da de las biblioteca.</u> Professorat fent classe en eixe moment en 1r Bat b.
2	Un dels dos administratius en aquest ordre: <u>Antonio Briones</u> – Javier Abad
3	Un de les dues conserges en aquest ordre: Vicent Cardona – Juana Muñiz
4	<u>Professor/a que es trobe</u> a la classe més pròxima segons aquest ordre : <u>Aula d'ESO N° 5</u> , 6 ,11, 16.
5	<u>Professor/a que es trobe</u> a la classe més pròxima segons aquest ordre : <u>Aula d'ESO N° 1</u> , 7 ,12.
6	<u>Professor/a que es trobe</u> a la classe més pròxima segons aquest ordre : <u>Aula de BATXS N° 6</u> , 5 ,4.
7	<u>Professor/a que es trobe</u> a la classe més pròxima segons aquest ordre : <u>Aula de BATXS N° 1</u> , 2 ,3.

ANNEXE B: MEMBRES DE L'EQUIP DE PRIMERA INTERVENCIÓ 12/13

Correspon a l'horari de guàrdies del curs actual:

Guardia					
	Lunes	Martes	Miércoles	Jueves	Viernes
8:00 8:55	PACO VIC	RIC ANA FIL	RIC ANA	EVA.M ROS	CASTE1 ALI
8:55 9:50	RAF.V CAR MAR	ALB MAYA VREV	EVA.M SIL	CRIS EVA.F JUD	JSEG DAM EST
9:50 10:45	JSEG ELIA ISA MAYA	RAUL EVA.F SIL EST	RAUL SORA VB MAR	EVA.S ROSA VREV TERE	ANA FIL JVL CAR BEA
recreo					
11:05 12:00	MPILAR PACO ISA VB DOL	ALI VERO ANA FIL PAU	RAF.M ISA JOR JVL	ANA MPILAR CASTE1 ROIG	MJJ ELIA ROSA ROIG
12:00 12:55	RIC ALX DAM JVL	PACO RAF.V ROS ISAB M CARM	JSEG MJJ MAJO VERO	ALX VERO CAR	NURIA EVA.S BEA ISAB
recreo					
13:15 14:10	RAUL RAF.M CAROL	CLÁSICAS CAROL EST	VIC PAU	EVA.S JOR VIC	TERE INMA
14:10 15:05	MJJ ESP	MAJO DAM	MPILAR		JB ANA

Mesures d'emergència elaborades y revisades per l'equip de millora de la conservació del medi al centre en novembre de 2022.