

CÓMO SE ACCEDE AL CICLO FORMATIVO

acceso directo

- Bachillerato (LOE, LOGSE o Experimental).
- Formación profesional (superior o 2º grado).
- Titulación Universitaria.

mediante prueba de acceso

- 19 o más años de edad, o cumplirlos en el año en el que se realice la prueba de acceso.
- Titulación de Técnico en la familia profesional de Sanidad y 18 años de edad, o cumplirlos en el año que se realice la prueba de acceso.

ESTUDIOS A LOS QUE PERMITE ACCEDER

- A cualquier Título de Grado Universitario.

CONVALIDACIONES DE MÓDULOS PROFESIONALES

en este ciclo formativo se convalida

- FORMACIÓN Y ORIENTACIÓN LABORAL de cualquier ciclo formativo de grado superior.

este ciclo formativo convalida

- FORMACIÓN Y ORIENTACIÓN LABORAL.
- HIGIENE Y SEGURIDAD EN LA INDUSTRIA ALIMENTARIA.



INSTITUTO FEDERICA MONTSENY

direcciones

- INSTITUTO DE EDUCACIÓN SECUNDARIA 'FEDERICA MONTSENY'
Avenida Primero de Mayo, nº 4.
46100 Burjassot (Valencia).
- www.iesfmontseny.es

contacto

- Teléfono: (+034) 961 206 145
- Fax: (+034) 961 206 146
- E-mail: 46017501@edu.gva.es

acceso

- Tranvía: Línea 4 (Vicent Andrés Estellés)
- Autobús: Línea 63 (Vicent Andrés Estellés)
- GPS: N 39.51030 W 0.42200

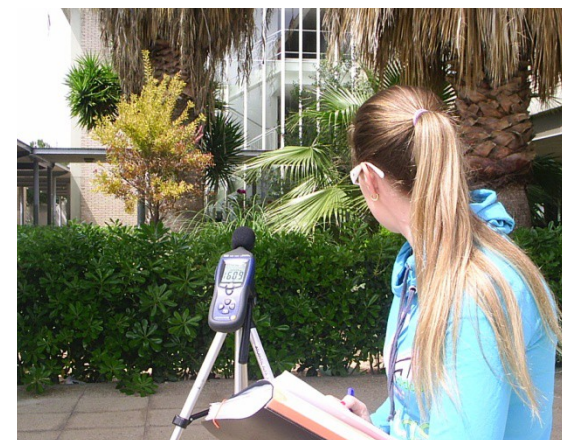


INSTITUT PUBLIC FEDERICA MONTSENY

BURJASSOT



Técnico superior en SALUD AMBIENTAL



TÍTULO DE TÉCNICO SUPERIOR EN SALUD AMBIENTAL

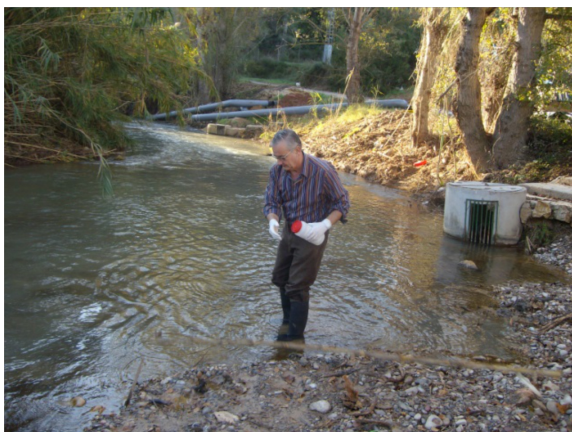
COMPETENCIAS PROFESIONALES

generales

- Operaciones de inspección necesarias para identificar, controlar, vigilar, evaluar y, en su caso, corregir los factores de riesgo ambiental para la salud.
- Desarrollo de programas de educación y promoción de la salud de las personas en su interacción con el medio ambiente.

específicas

- Toma de muestras y determinaciones analíticas de contaminantes en aire, agua, suelo, residuos y alimentos. Controles de calidad asociados.
- Identificación y evaluación de riesgos para la población por ruido y radiaciones.
- Control de plagas urbanas y de los riesgos asociados al empleo de plaguicidas.
- Gestión de residuos.
- Vigilancia epidemiológica.
- Educación y gestión medioambiental.



PLAN DE FORMACIÓN

1º curso

- ORGANIZACIÓN Y GESTIÓN DE LA UNIDAD DE SALUD AMBIENTAL.
Legislación ambiental. Gestión en empresas del área de medio ambiente. Informática aplicada.
- AGUAS DE USO Y CONSUMO.
Aguas potables. Aguas envasadas. Aguas residuales. Establecimientos de baño.
- CONTAMINACIÓN ATMOSFÉRICA, RUIDO Y RADIACIONES.
Radioactividad ambiental. Contaminación acústica. Contaminación atmosférica.
- PRODUCTOS QUÍMICOS Y VECTORES DE INTERÉS EN SALUD PÚBLICA.
Biología y control de plagas urbanas. Empleo y control de plaguicidas.
- FORMACIÓN Y ORIENTACIÓN LABORAL
Legislación laboral. Organización del trabajo. Relaciones laborales. Prevención de riesgos.

2º curso

- RESIDUOS URBANOS Y MEDIO CONSTRUIDO.
Residuos sólidos urbanos. Residuos tóxicos y peligrosos. Vivienda.
- CONTROL Y VIGILANCIA DE LA CONTAMINACIÓN EN ALIMENTOS.
Inspección y análisis de alimentos. Control de establecimientos de alimentación.
- EDUCACIÓN SANITARIA Y PROMOCIÓN DE LA SALUD. Indicadores y valoración del estado de salud. Técnicas de educación ambiental.
- FORMACIÓN EN CENTROS DE TRABAJO.
Prácticas en empresas.



SALIDAS PROFESIONALES

sectores

- Administración nacional, autonómica y local.
- Sanitario, docente e investigador.
- Empresarial e industrial.
- Trabajo autónomo.

subsectores

- Depuración, potabilización y envasado de aguas.
- Establecimientos de baño.
- Vigilancia de la contaminación atmosférica.
- Control de la contaminación acústica.
- Control de plagas.
- Gestión de residuos.
- Control de calidad de alimentos y aguas.
- Evaluación y gestión ambiental.
- Estudios epidemiológicos.
- Educación ambiental y promoción de la salud.