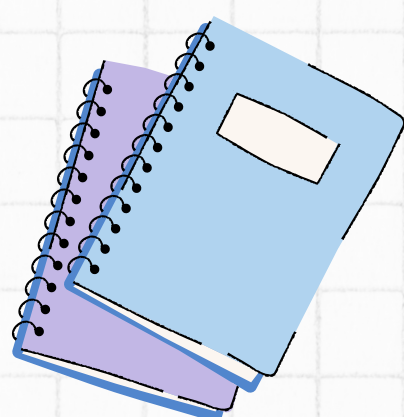




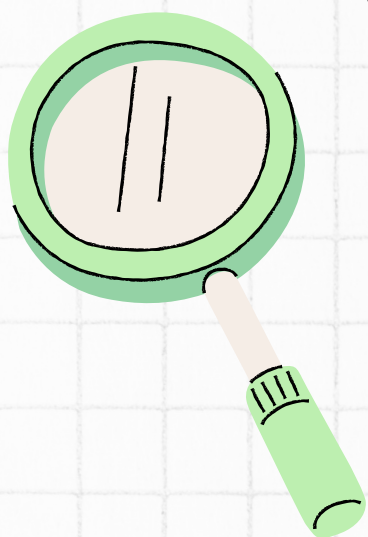
COMENCEM 1r d'ESO



Estimades famílies, el pròxim dimarts, 12 de setembre rebrem als vostres fills i filles amb molta il·lusió... i amb alguna sorpresa!!!
Pareu atenció i seguïu les indicacions



01



En arribar, confirmeu el grup on esteu. Hi haurà un suro amb tots els llistats de 1r d'ESO.

Seguidament, busqueu el cartell del vostre grup:
1r A, B, C i D a la paret del gimnàs
1r E, F, G, H i I a les columnes.



02



En aquest punt estaran els vostres tutors i tutores on vos donaran la benvinguda i vos presentaran als vostres "germans/es" majors de 3r d'ESO (TEI) amb els quals començareu la GIMCANA per conèixer el centre

En acabar aquesta activitat, pujareu a les aules per fer presentacions, horaris, etc.
A gaudir del primer dia!



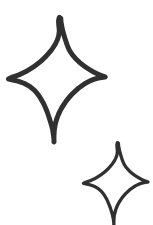
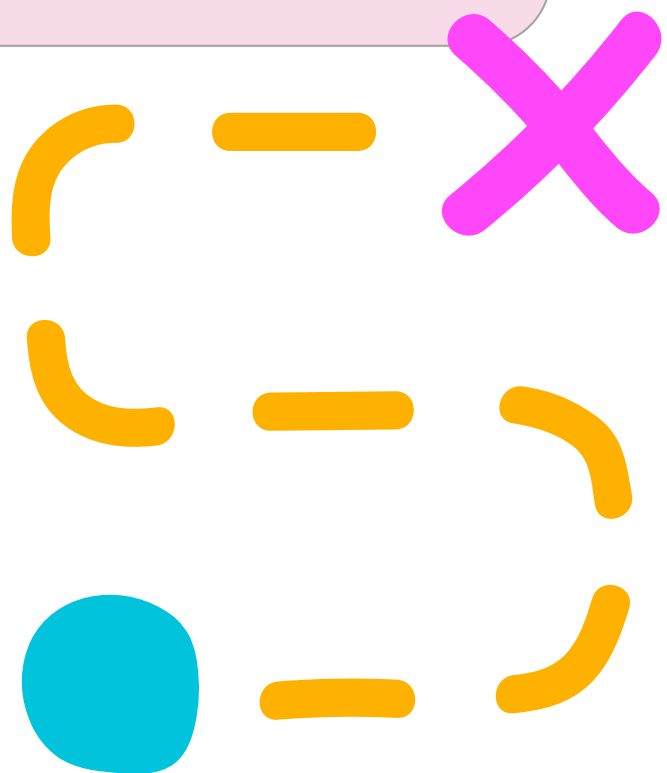
Tutories entre iguals (TEI)



Les TEI són una ferramenta d'acompanyament a l'alumnat de 1r ESO per a facilitar la seua integració a l'institut, de la mà d'alumnat de 3r ESO, que fa les funcions de "germans/nes majors"



Durant la gimcana farem parelles o equips formats per alumnat de 3r i 1r, i hauran de resoldre una sèrie de preguntes "investigant" per diferents espais del centre.



<https://portal.edu.gva.es/iesescultorbada/>