

# IES ENGUERA

MEDIDAS  
DE EMERGENCIA

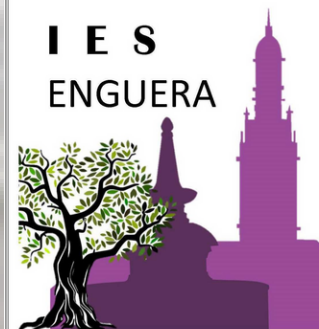
CURSO 2025-26

ALUMNADO



**GENERALITAT  
VALENCIANA**

Conselleria d'Educació,  
Universitats i Ocupació



Plaça Manuel Tolsà, S/N  
46810-Enguera (Valencia)

Tel.: 962249085 Fax.: 962249086

Correu Electrònic: [46020297@edu.gva.es](mailto:46020297@edu.gva.es)

<https://portal.edu.gva.es/iesenguera/es/centre/>

# ÍNDICE

1. TIPOS DE EMERGENCIAS
2. PARTES DEL EDIFICIO
3. FIGURAS DE ACTUACIÓN
4. ¿CÓMO ACTUAR ANTE UNA EMERGENCIA?

# 1. TIPOS DE EMERGENCIAS

EVACUACIÓN	INTERVENCIÓN	CONFINAMIENTO
INCENDIO INTERNO AVISO DE BOMBA ESCAPE DE GAS EXPLOSIÓN TERREMOTO	PRIMEROS AUXILIOS CONATO DE INCENDIO	INUNDACIÓN ACCIDENTE QUÍMICO INCENDIO FORESTAL ETC.

## 2. PARTES DEL EDIFICIO

### EDIFICIO A

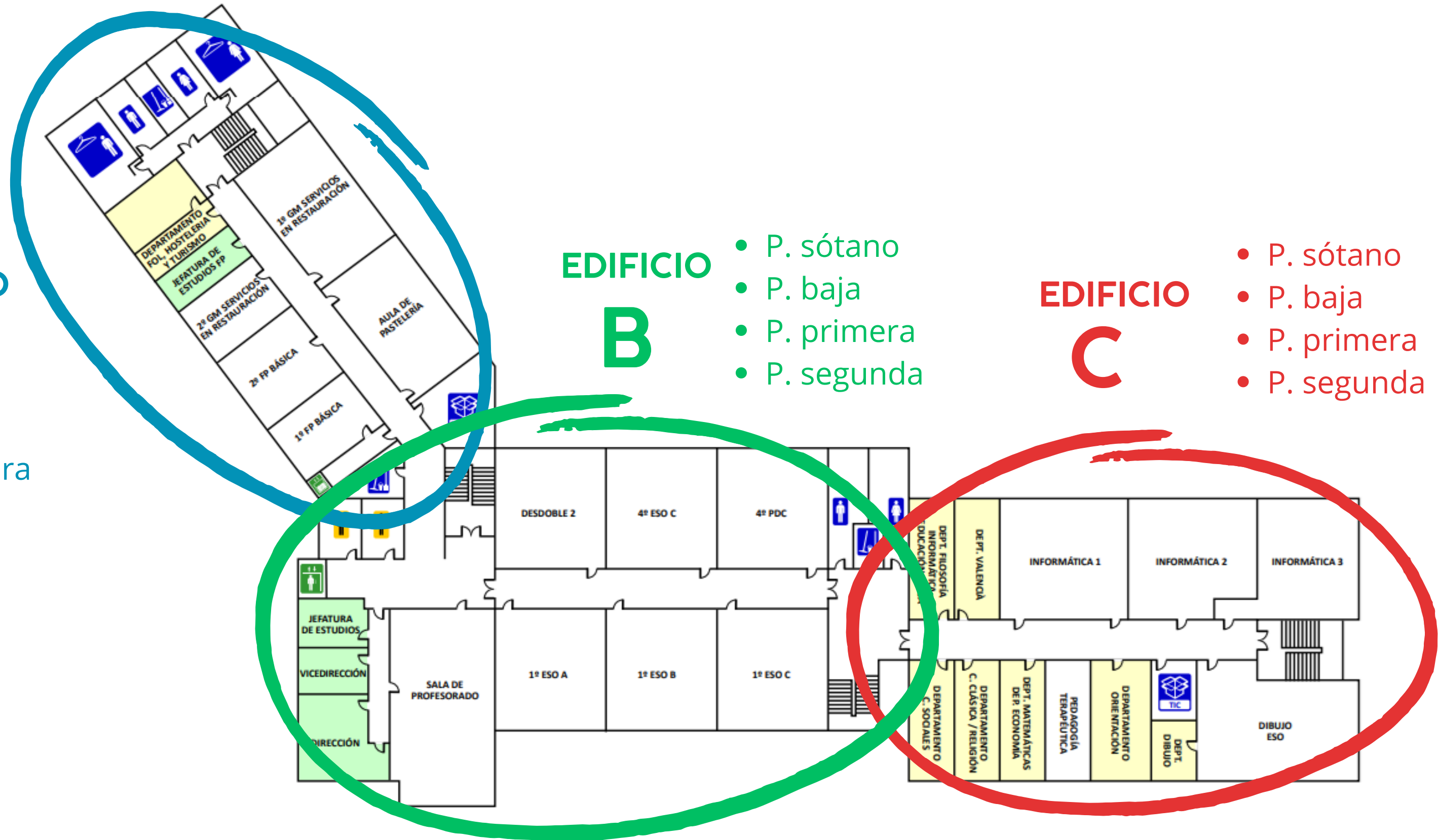
- P. baja
- P. primera

### EDIFICIO B

- P. sótano
- P. baja
- P. primera
- P. segunda

### EDIFICIO C

- P. sótano
- P. baja
- P. primera
- P. segunda





# 3. FIGURAS DE ACTUACIÓN

## **COORDINADOR/A GENERAL (CG):**

Director; en su ausencia: Vicedirectora. Llevará chaleco naranja.



## **COORDINADORES/AS DE PLANTA (CP):**

Serán los/las profesores/as que se encuentren en un aula que sea coordinadora de planta. Llevarán chaleco amarillo.

En cada planta y parte del edificio (A, B y C) habrá un coordinador/a de planta y será el/la encargado/a de indicar en qué momento sale cada grupo de su aula.



**RESPONSABLE ALARMA:** conserjes. Harán sonar la alarma cuando lo ordene el CG.

**RESPONSABLE DESCONECTAR INSTALACIONES:** conserjes. Cuando lo ordene el CG, desconectarán gas, suministro eléctrico y bloquearán el ascensor (tras comprobar que está vacío).

**RESPONSABLE PERSONAS CON DIVERSIDAD FUNCIONAL o MOVILIDAD REDUCIDA:** su profesor/a en ese momento, que supervisará que sea ayudado por compañeros/as.

**RESPONSABLE PRIMEROS AUXILIOS:** personal con formación (profesores de Educación física). Atenderán y evaluarán a los posibles heridos.

**PROFESORADO y PERSONAL NO DOCENTE.**

**ALUMNADO.**



# **4. ¿CÓMO ACTUAR ANTE UNA EMERGENCIA?**

## **4.1. DETECCIÓN DE LA EMERGENCIA**

**4.1.1. Ante un incendio declarado**

**4.1.2. Ante una fuga de gas**

**4.1.3. Ante un/a herido/a**

**4.1.3. Ante un terremoto**

## **4.2. EVACUACIÓN**

## **4.3. CONFINAMIENTO**

# 4.1. DETECCIÓN DE LA EMERGENCIA

## 4.1.1. Ante un incendio

Lo **comunicarás** al personal del centro más cercano y volverás a tu aula (o a la más cercana si no puedes llegar hasta ella y avisarás al profesor/a).



## 4.1.2. Ante una fuga de gas

Lo **comunicarás** al personal del centro más cercano y volverás a tu aula (o a la más cercana si no puedes llegar hasta ella y avisarás al profesor/a).



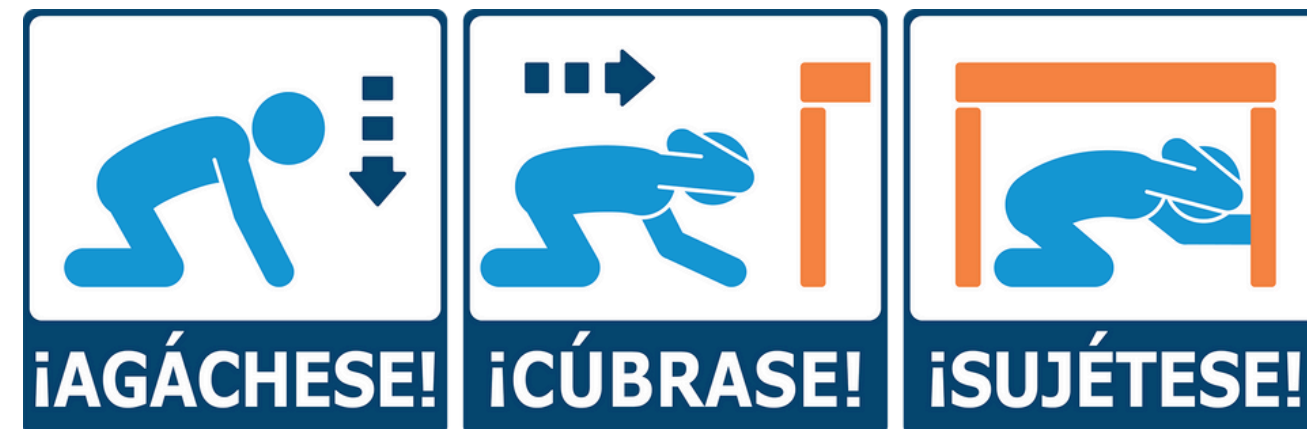
## 4.1.4. Ante un/a herido/a

Si presencias un accidente en el que alguien resulta herido/a, lo **comunicarás** inmediatamente al personal más cercano y volverás a tu aula.



### 4.1.3. Ante un terremoto

- Cuando tu profesor/a de la **orden de “¡A cubierto!”**, te colocarás **debajo del pupitre o una mesa** y, si es posible, te cubrirás la cabeza con un libro u otro objeto similar.
- Si no hay una mesa cercana, te colocarás **debajo del marco de una puerta** sin cristalera encima.
- **Permanecerás** de este modo hasta que cese el temblor y tu profesor/a dé instrucciones para evacuar el aula.





## 4.2. EVACUACIÓN

### ORGANIZACIÓN PREVIA:

Todas las instalaciones del centro tienen un plano de emergencia en la puerta o junto a ella y una señal de su ubicación.





# EL EDIFICIO ESTÁ FORMADO POR 3 PARTES

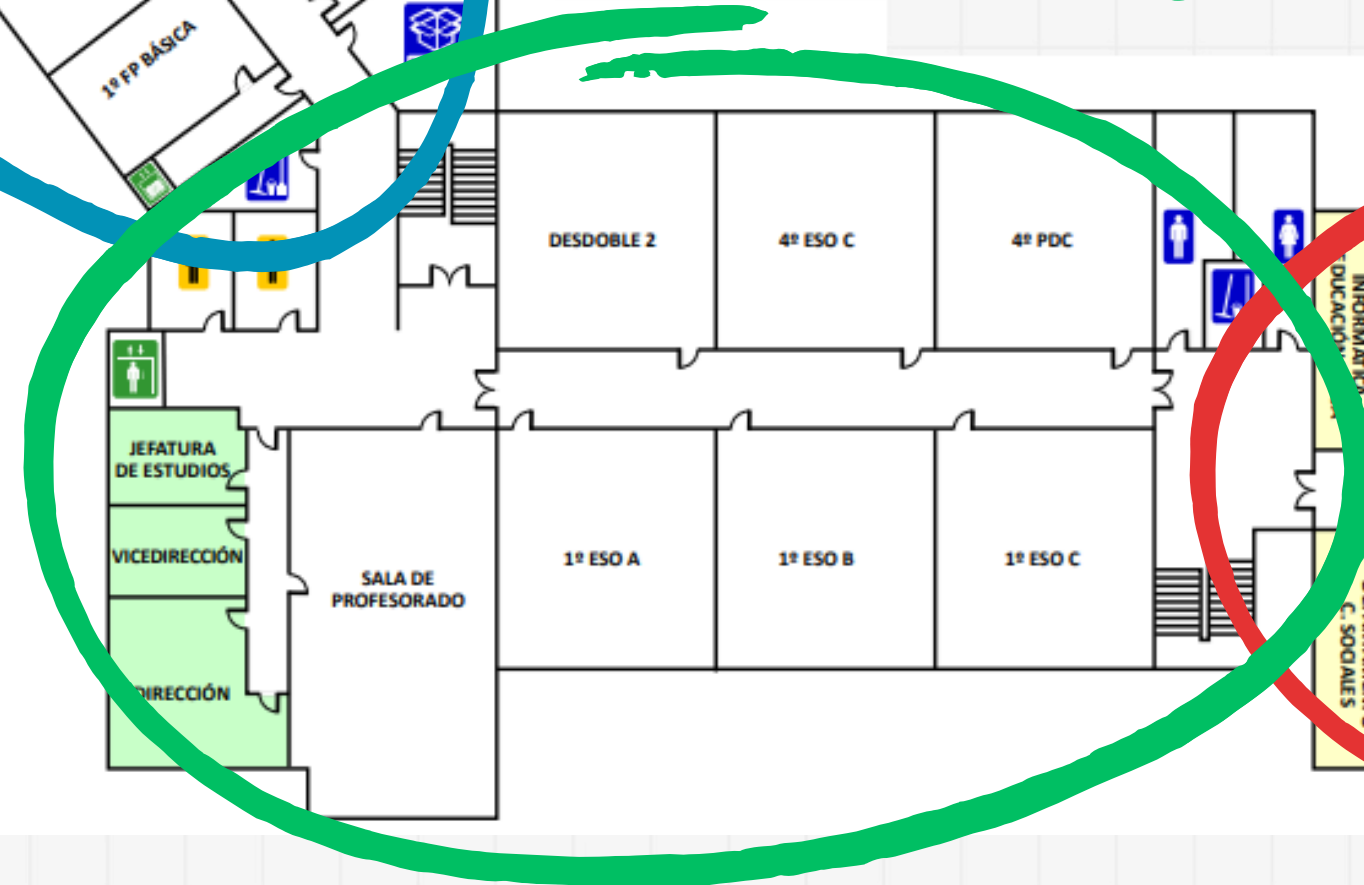
## EDIFICIO A

- P. baja
- P. primera



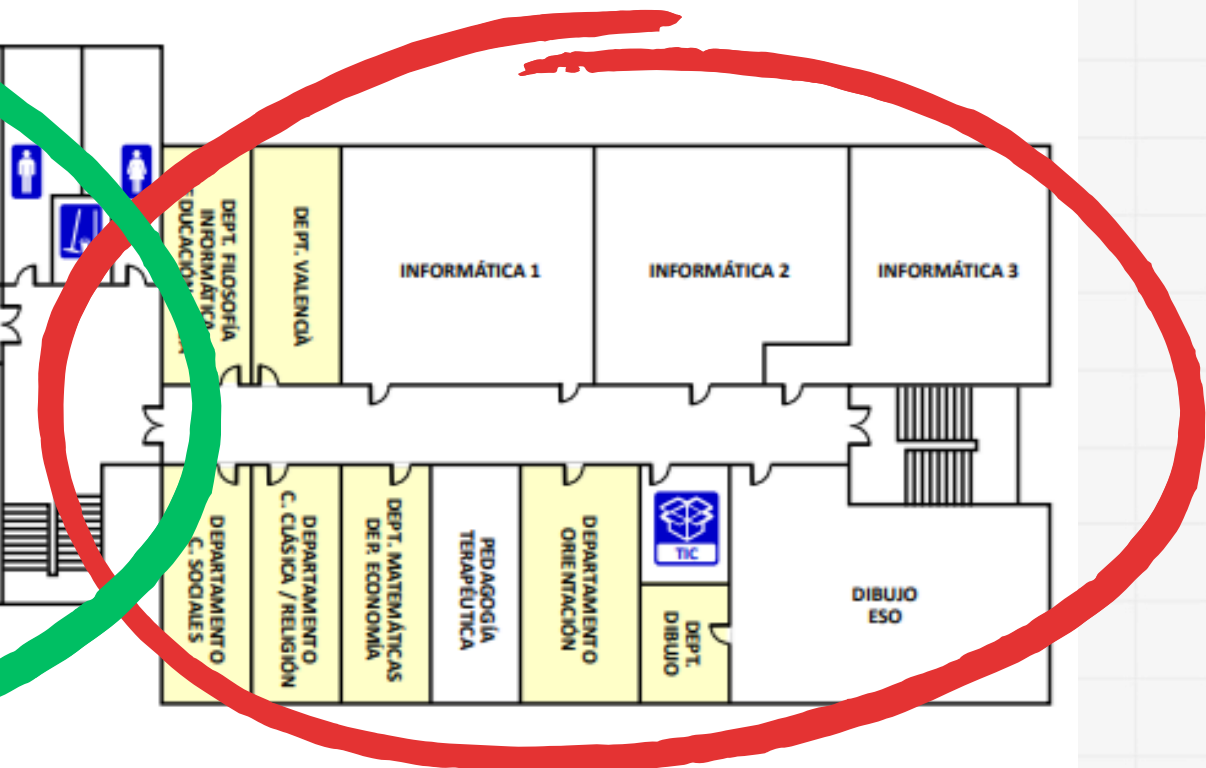
## EDIFICIO B

- P. sótano
- P. baja
- P. primera
- P. segunda



## EDIFICIO C

- P. sótano
- P. baja
- P. primera
- P. segunda



## SEÑAL DE ALARMA (sirena):

En el caso de una emergencia, tras sonar la alarma se escuchará **5 veces** un mensaje por la megafonía del centro en el que se indicará:

- si se trata de una evacuación o un confinamiento.
- si hay que abrir o cerrar las ventanas.
- la escalera por la que tiene que evacuarse cada planta y/o parte del edificio, y si es necesario el orden en que debe de hacerse.



## **EVACUACIÓN. Tendrás que seguir siempre las instrucciones de tu profesor/a:**

**1.** Os pedirá **silencio** y **calma** para poder escuchar el mensaje de la megafonía.

**2.** Pedirá a los compañeros/as que están colocados más cerca de las **ventanas** que las abran (si hay fuga de gas) o las cierren (si hay incendio).

**3.** Hará **recuento** de cuántos sois en clase y lo anotará.

**4.** Os dirá que hagáis una **fila de uno** pegados a la pared y esperaréis vuestro turno para salir del aula.





5. Cuando sea el momento de salir del aula, lo haréis manteniendo la **fila** y circulando **por la derecha** de pasillos y escaleras. Caminaréis deprisa, sin correr.

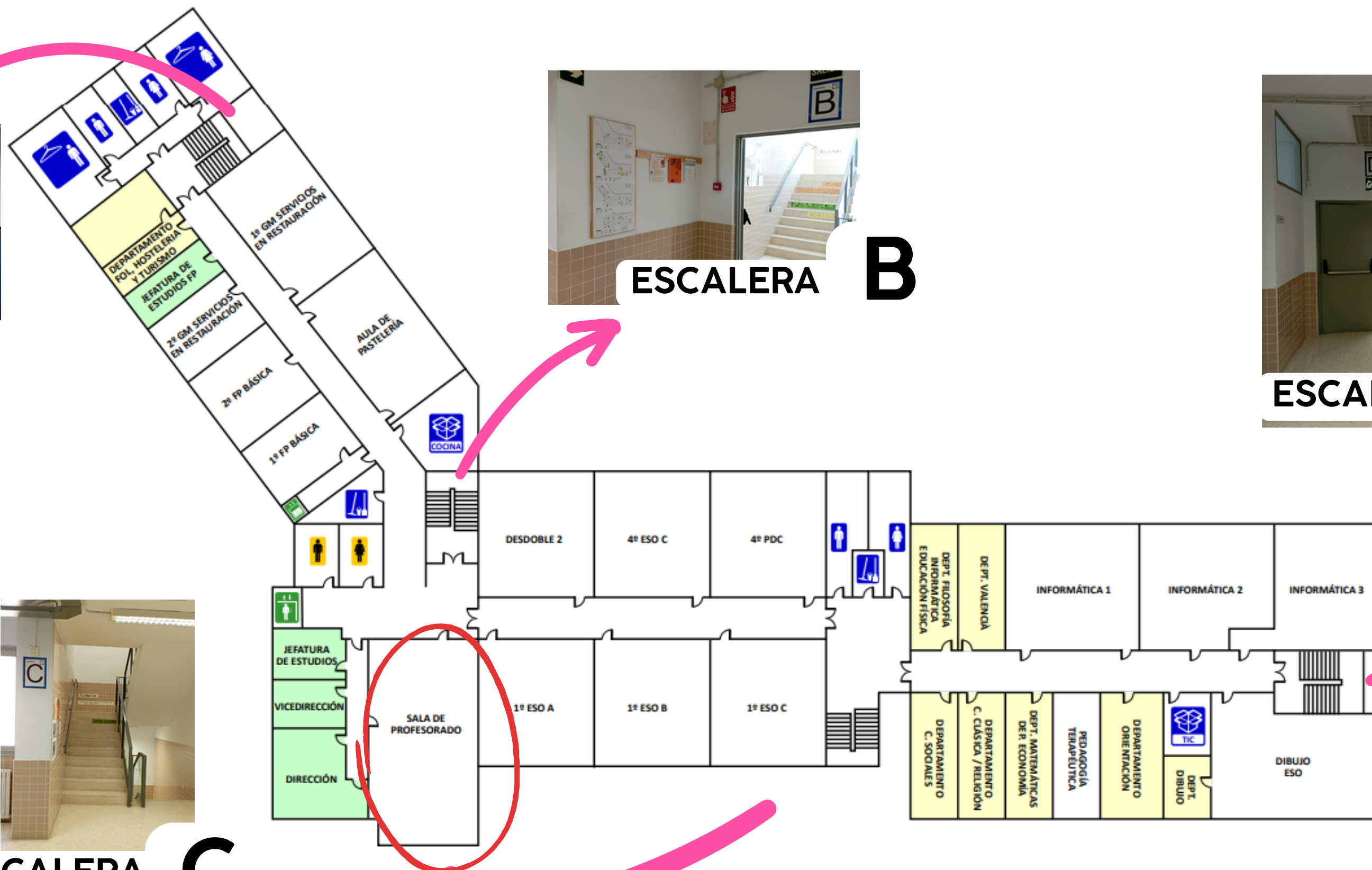
6. Utilizaréis la **escalera** que vuestro profesor/a os haya indicado. Nunca otra escalera ni utilizando el ascensor.



**Tienes que conocer muy bien dónde está cada escalera del centro por su letra (A, B, C y D).**



ESCALERA **A**



ESCALERA **B**



ESCALERA **D**



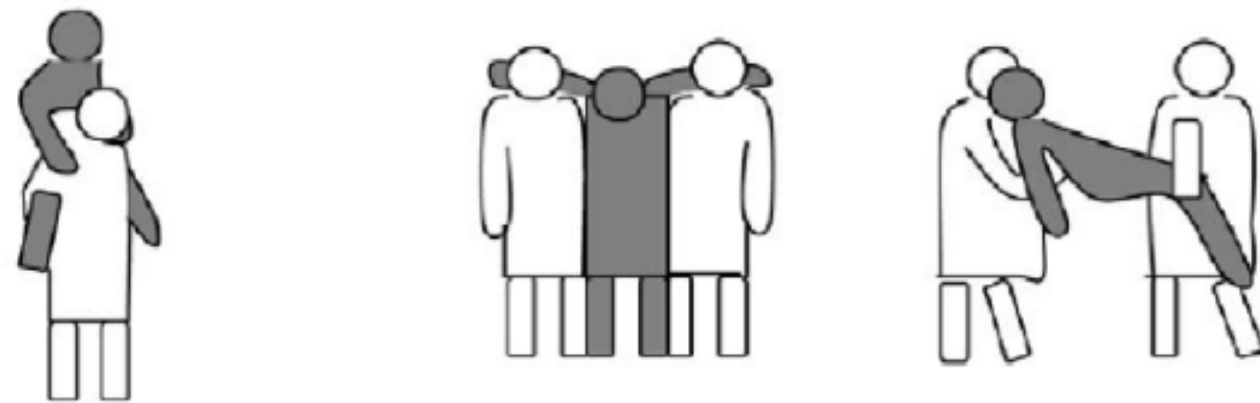
ESCALERA **C**





7. Os dirigiréis al **punto de reunión** de vuestro grupo. **Caminando deprisa pero sin correr.** Si os encontráis con otra fila, si esta viene de un piso superior, tendréis que esperar.

8. Si tuvieras algún/a **compañero/a que necesitara ayuda**, tu profesor/a te dará instrucciones, e iréis los últimos de la fila para que él/ella pueda supervisaros.

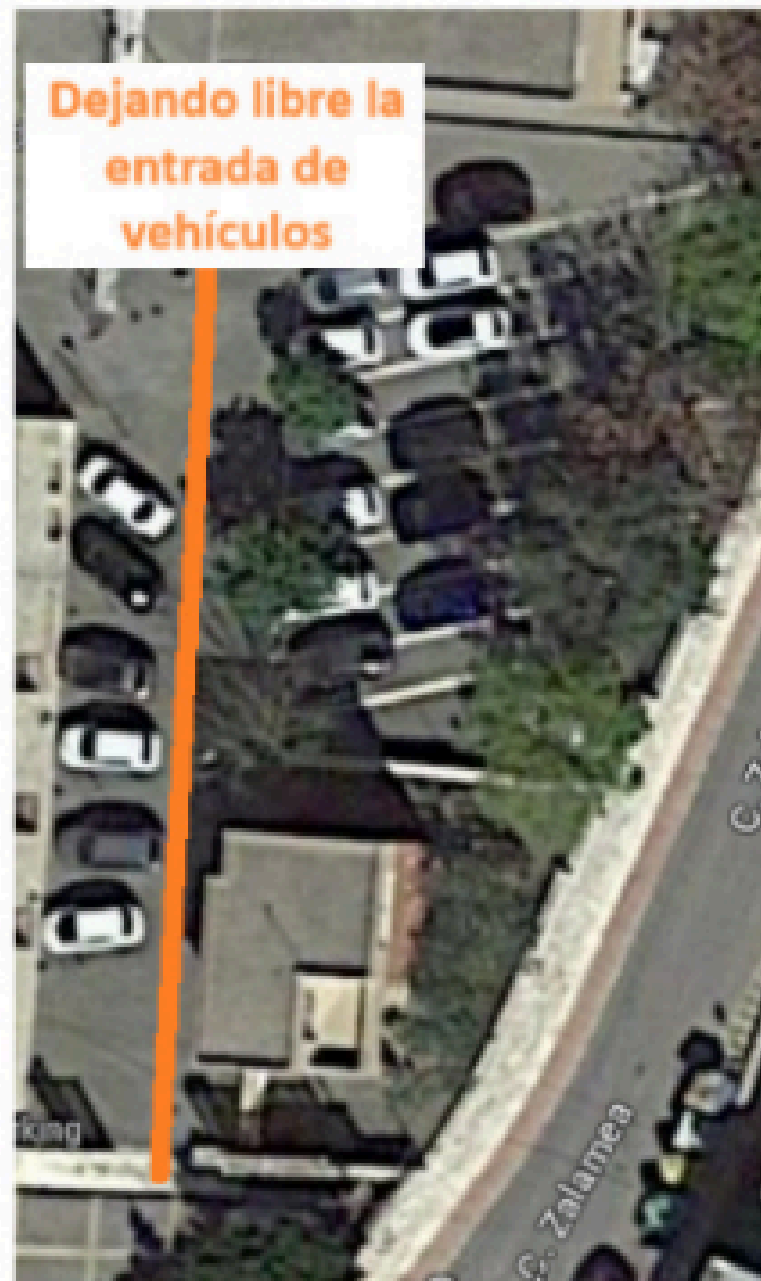


9. En el punto de reunión, **mantendréis la fila** hasta que os lo indique vuestro profesor/a.



# PUNTOS DE REUNIÓN

LOS QUE ESTÉN EN EL PABELLÓN, A SU PARKING



**AL PARKING IES**

**LOS DEL ALA DE COCINA**

**NUNCA EN LA ZONA DE ENTRADA DE VEHÍCULOS**



**AL PATIO**

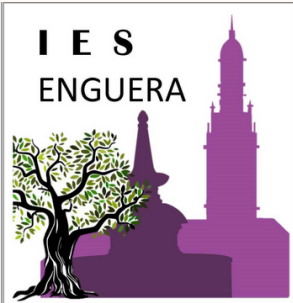
**LOS DEL RESTO DEL EDIFICIO**

## 4.3. CONFINAMIENTO

- El confinamiento puede necesitar que sea **dentro del aula o en otro lugar** del centro.
- Si se produjera una situación que necesitara confinamiento, el/la coordinador/a general dará la orden por **megafonía** del punto de reunión y de la escalera que cada planta o parte del edificio debe de utilizar en caso de tener que salir del aula.
- Seguirás las **instrucciones** de tu profesor/a.
- **Si hay que trasladarse de zona**, se seguirán los mismos pasos que los de la evacuación, pero el **punto de reunión será diferente**.

# SIMULACROS

- Los simulacros de emergencia son de obligado cumplimiento por toda la comunidad educativa, respetando en todo momento el protocolo.
- Un simulacro puede ser tanto de evacuación como de confinamiento.



# ¿CÓMO ACTUAR ANTE UNA EMERGENCIA?

## INCENDIO

Lo comunicarás al personal más cercano y volverás a tu aula (o a la más cercana si no puedes llegar).

## FUGA DE GAS

Lo comunicarás al personal más cercano y volverás a tu aula (o a la más cercana si no puedes llegar).

## HERIDO/A

Lo comunicarás al personal más cercano y volverás a tu aula (o a la más cercana si no puedes llegar).

## TERREMOTO

Te colocarás debajo del pupitre, la mesa o el marco de la puerta, cubriéndote la cabeza.

## SI HAY QUE EVACUAR O CONFINAR

### 1. SONARÁ ALARMA

- Habrá que guardar silencio

### 2. TU PROFESOR/A DARÁ INSTRUCCIONES

- Abriréis o cerraréis las ventanas
- Hará recuento y lo anotará
- No cogerás mochila ni otro material
- Formaréis fila de 1 pegados a la pared, enfrente de la puerta
- Indicará cuándo salís del aula

### 3. ESCALERAS Y PASILLOS

- Os dirigiréis hacia la escalera que os indique
- Circularéis siempre por la derecha
- Caminaréis deprisa pero sin correr
- No utilizaréis el ascensor
- Ayudaréis a compañeros/as si es necesario

### 4. PUNTO DE REUNIÓN

- Mantendréis la fila hasta que lo indique vuestro profesor/a