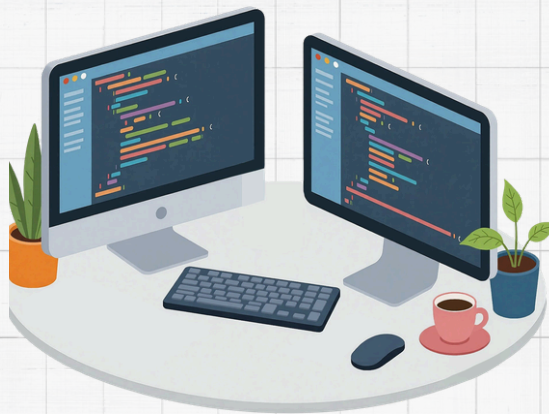


Sistemes Microinformàtics i Xarxes (SMX)

 **FAMÍLIA: Informàtica i Comunicacions**



Aprendràs a instal·lar, configurar i mantenir equips microinformàtics i xarxes locals, tant en entorns domèstics com empresarials, aplicant tècniques de seguretat informàtica i qualitat.

Eixides professionals:

- Tècnic/a de suport informàtic
- Administrador/a de xarxes
 - Tècnic/a helpdesk
- Operador/a de sistemes
- Empreses del sector TIC

Contacte:

 <https://portal.edu.gva.es/ieseltorrello/>

 12005741@edu.gva.es

 964 39 90 25

 Av. Serra Espadà, S/N
12200- Onda- Castellò

TENS DUBTES?



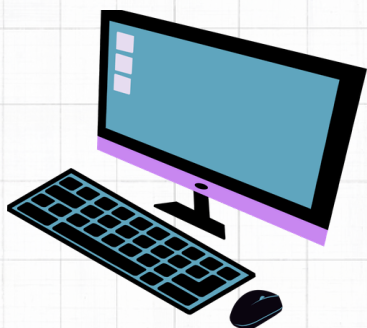
IES EL TORRELLÓ

IES el Torrellò - Onda

SISTEMES MICROINFORMÀTICS I XARXES



 **CICLE FORMATIU DE GRAU MITJÀ · 2000 HORES**



En què consisteix?



MÒDULS PROFESSIONALS:

- Muntatge i manteniment d'equips
- Sistemes operatius monolloc
- Aplicacions ofimàtiques
- Sistemes operatius en xarxa
- Xarxes locals
- Seguretat informàtica
- Serveis en xarxa
- Aplicacions web
- Formació i Orientació Laboral



MÒDULS COMUNS I OPTATIVES:

- Anglès professional
- Itinerari Personal per a l'Empleabilitat
- Digitalització aplicada
- Sostenibilitat
- Sistemes de Gestió Empresarial (ERP)



TITULACIÓ I ESTÀNCIA en F.E.

Obtenció del títol de Tècnic/a en Sistemes Microinformàtics i Xarxes.

Entre 500 i 700 hores de pràctiques en empresa.

Competència General

Instal·lar, configurar i mantenir sistemes microinformàtics, aïllats o en xarxa.
Xarxes locals: assegurant la seua funcionalitat i aplicant els protocols de qualitat, seguretat i respecte al medi ambient establerts.

Durada: 2.000 hores · 2 cursos acadèmics

Metodologia

- ✓ Immersió en entorn de treball real
- ✓ Pensament crític i resolució de problemes
- ✓ Aprenentatge basat en projectes (ABP)
- ✓ Cultura de la seguretat informàtica
- ✓ Treball en equip i comunicació professional
- ✓ Pràctiques en empreses del sector.

Requisits d'accés Cicle Grau Mitjà



Per accedir al cicle cal complir algun d'aquests requisits:



Títol ESO o FP Bàsica



16 anys + prova d'accés a cicles de grau mitjà



Tindre certificats professionals de grau C nivell 2 inclosos en el cicle formatiu



Haver superat una prova d'accés a la universitat per a majors de 25 anys



17 anys + curs de formació específic per a l'accés a cicles de grau mitjà en centre autoritzat