

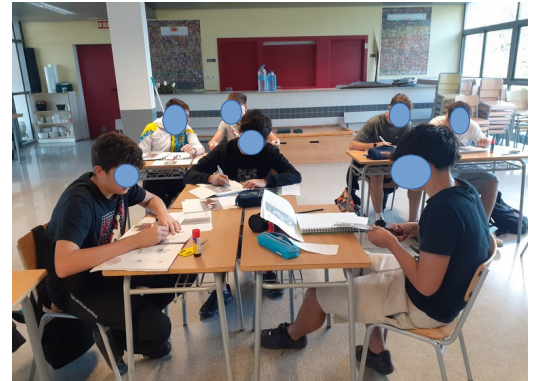
PIIE 24-26

«Ens cuidem i cuidem el nostre entorn»

RESUM PRIMERA AVALUACIÓ

Este projecte innovador i inclusiu per als cursos 24-25 i 25-26, s'emmarca dins d'un projecte més ample anomenat Coeducare, que va començar el curs passat en el grau bàsic.

En esta primera avaluació, hem treballat, entre altres coses, el bon clima d'aula, així com la responsabilitat de l'alumnat, i la seua capacitat de treballar amb les altres persones.



Algunes de les activitats formatives realitzades dins del projecte PIIE 24-26 són:

Simulació d'una cooperativa agro-alimentària

1. Xarrada de la Federació de Cooperatives Agro-alimentàries de la Comunitat Valenciana (FECOAV) a càrrec de Regina Campos, membre de la federació. En esta activitat vam tenir un primer contacte amb el món cooperativista, i Regina ens va donar una visió general sobre com funcionen les cooperatives agràries al nostre territori.



2. Visita a la Cooperativa Vinícola de Lliria. Aquesta cooperativa agro-alimentària és una de les més importants de la nostra comarca. Hem visitat la secció hortofrutícola, on hem pogut comprovar com seleccionen, classifiquen i empaqueten els cítrics i els caquis. També hem conegut les càmeres on tracten la fruita per a que tinga el grau de maduresa desitjat. També

hem pogut visitar l'almàssera per a fer oli, que és molt moderna i compta amb la maquinària més actual. A més, hem pogut tastar els productes que comercialitzen, i que són de molt bona qualitat.

Art floral contra la violència de gènere

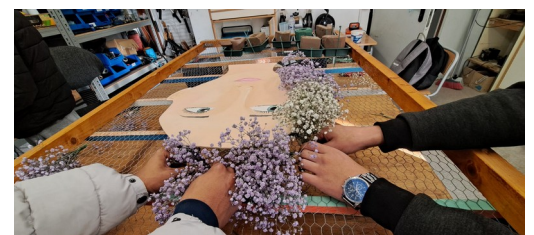
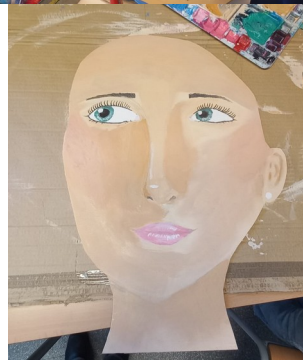
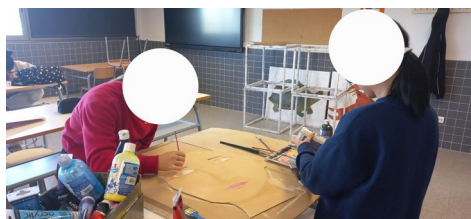


1. Elaboració de pins o solapes florals contra la violència de gènere. El nostre alumnat practica esta tècnica molt utilitzada en floristeria, creant un símbol per a demanar la fi de la violència cap a les dones.

2. Creació d'una decoració floral per al hall de l'institut per a commemorar el 25N. Enguany el lema ha sigut «S'ha acabat», i sobre aquest lema i el cartell anunciador, hem treballat conjuntament amb el



departament d'Arts Plàstiques. L'alumnat de dibuix va preparar el rostre d'una dona, mentre que l'alumnat del grau bàsic va preparar l'arranjament floral.



Activitats amb gent gran

1. Eixida a caminar amb el taller de gent major de Riba-roja. En esta primera presa de contacte amb el grup de gent major, l'alumnat coneix a les persones que participen en aquest taller. Més tard en el curs, organitzarem uns tallers on l'alumnat i la gent major compartiran els seus coneixements. A més, en esta activitat realitzada, es fomenta un estil de vida actiu i saludable, en companyia d'altres persones.



2. Visita al centre de dia Bonestar. En esta ocasió, hem entrevistat a les persones majors sobre la seua experiència en la cuina, i més concretament sobre l'elaboració de conserves i mermelades. Esta activitat connecta amb el nostre projecte de realització de mermelada ecològica utilitzant la fruita que cultivem a l'institut.



3. Elaboració de centres de nadal amb usuàries del centre de dia. El nostre alumnat ha realitzat un projecte on ha escollit l'estil del centre de taula de nadal, ha practicat la seua elaboració en classe, ha preparat tots els materials, i finalment ha ensenyat a fer els centres de taula als iaies i iaies del centre de dia Bonestar, que havia conegut en l'anterior activitat (entrevista).



«Este PIIE ha rebut una assignació econòmica per part de la conselleria competent en matèria d'educació de la Generalitat. Tot el que s'ha publicat en esta pàgina es fa baix una llicència Creative Commons Reconeixement-CompartirIgual 4.0 Internacional. En cas de publicació del projecte o dels recursos educatius generats, així com la de possibles obres derivades, s'ha de fer baix la mateixa llicència, indicar si s'ha fet alguna modificació i enllaçar esta pàgina com a referència del projecte original i de la seua autoria»

<https://creativecommons.org/licenses/by-sa/4.0/deed.ca>

