

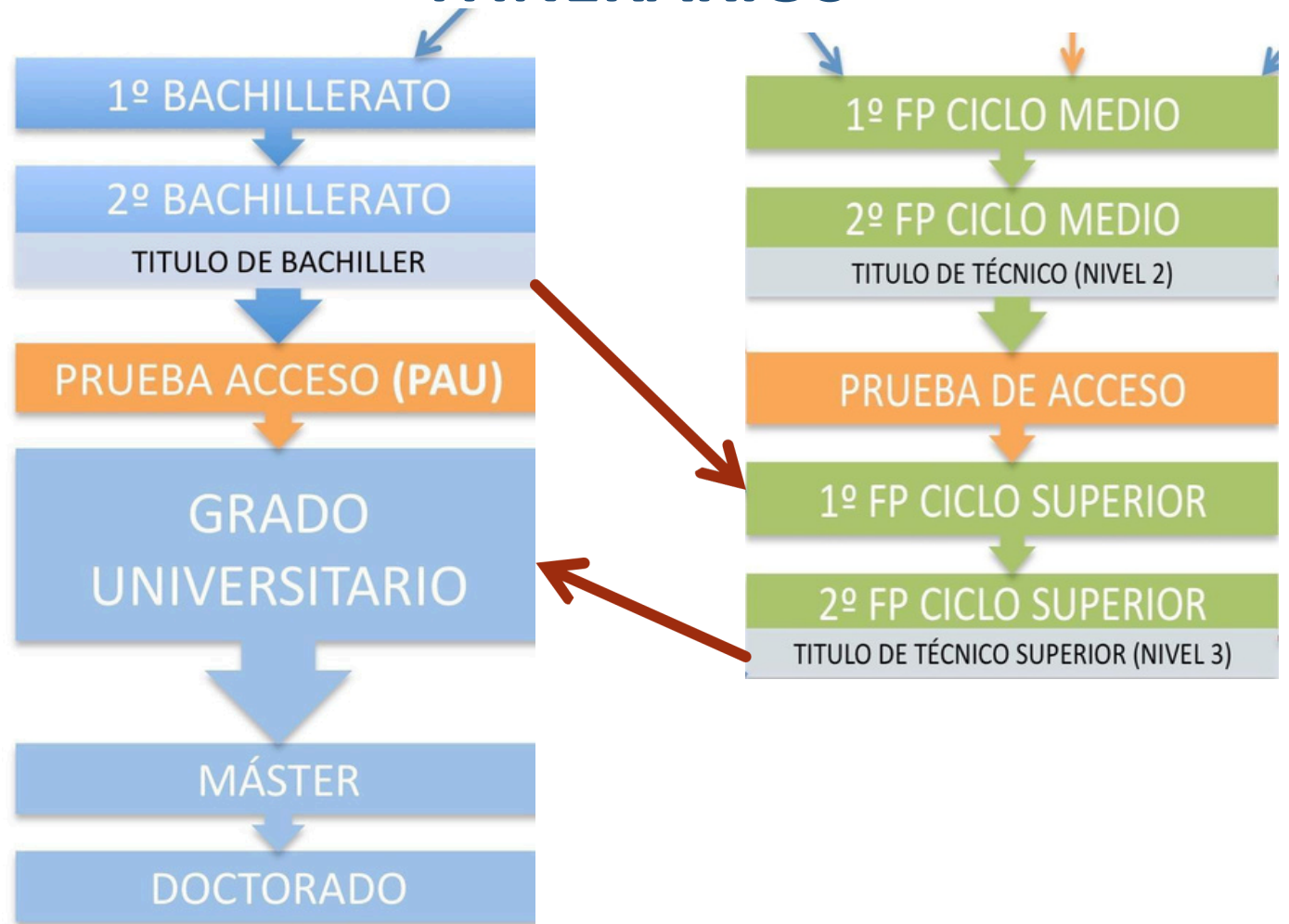
ORIENTACIÓN ACADÉMICA Y PROFESIONAL 4º ESO



Departamento de orientación. IES El Puig
Alejandro García - a.garcia@edu.gva.es

ITINERARIOS

ALUMNADO DE 4^º
De ESO con el
GRADUADO



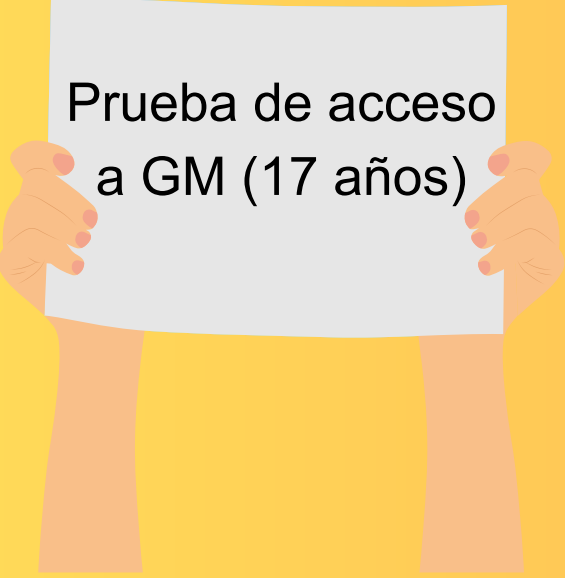
LA ESO

Promoción

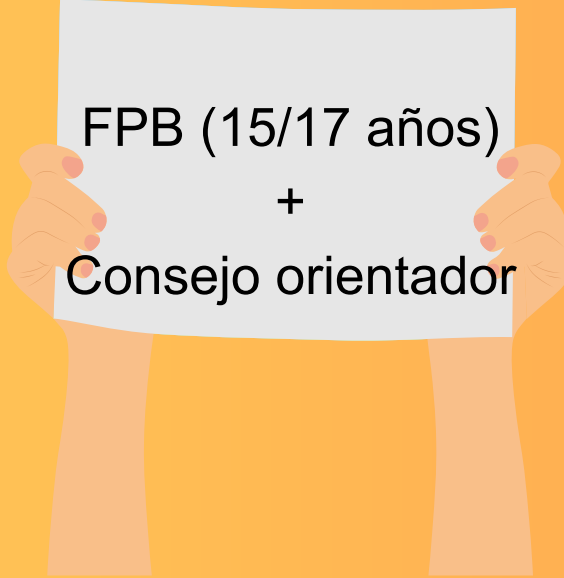
- La promoción se decidirá de forma colegiada por el equipo educativo:
 - Con dos materias suspendidas o menos se suele promocionar
 - Con más materias suspendidas el equipo educativo valora si hay expectativas de recuperación y si es beneficioso para el alumno/a promocionar
- Se puede repetir un curso una vez, y como máximo dos veces en toda la escolarización obligatoria (primaria + secundaria) (Extraordinariamente se puede repetir 2 veces 4º si nunca antes se ha repetido)
- No hay EVALUACIÓN EXTRAORDINARIA



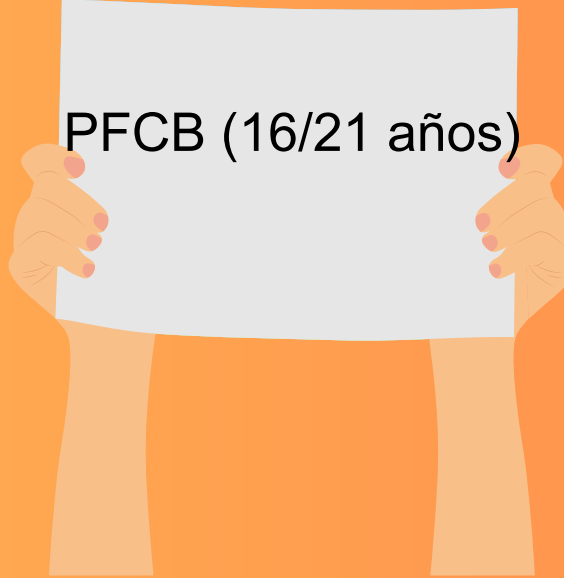
Si NO consigo graduar...



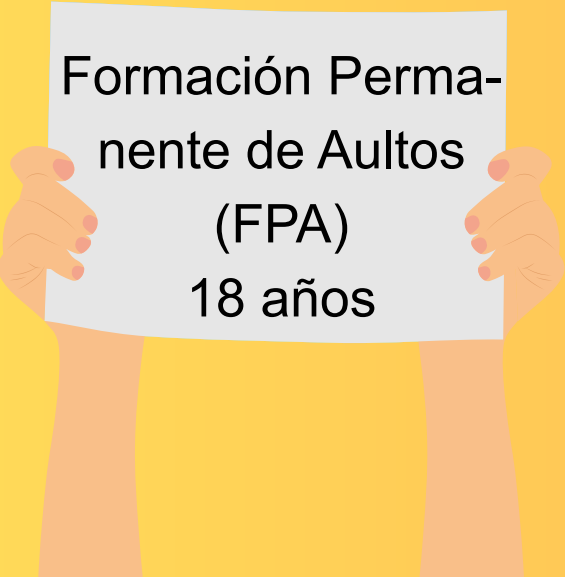
Prueba de acceso
a GM (17 años)



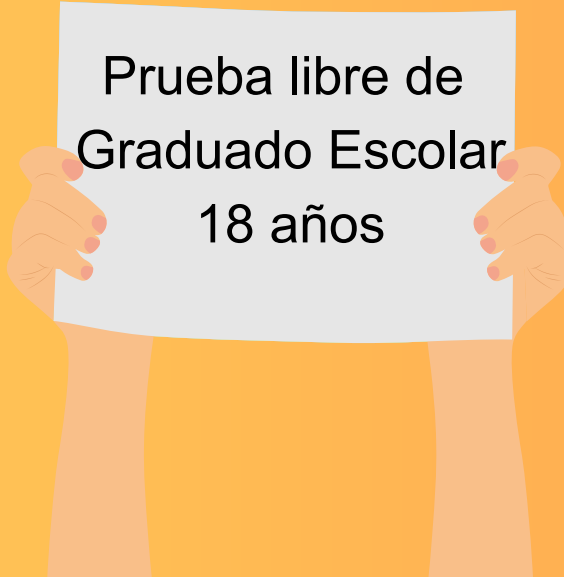
FPB (15/17 años)
+
Consejo orientador



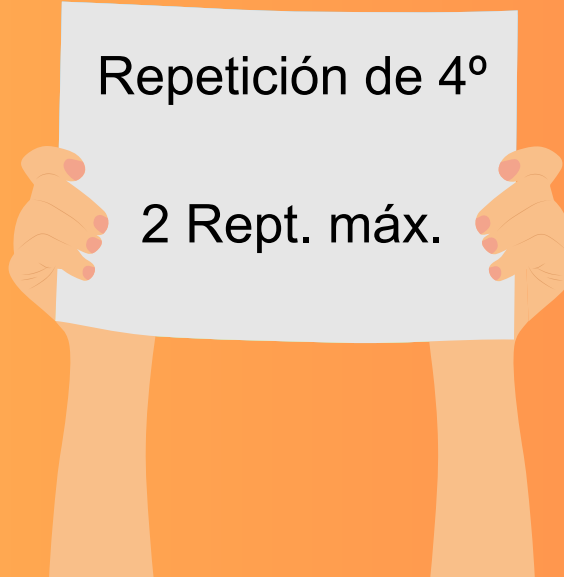
PFCB (16/21 años)



Formación Perma-
nente de Aultos
(FPA)
18 años



Prueba libre de
Graduado Escolar
18 años



Repetición de 4º
2 Rept. máx.

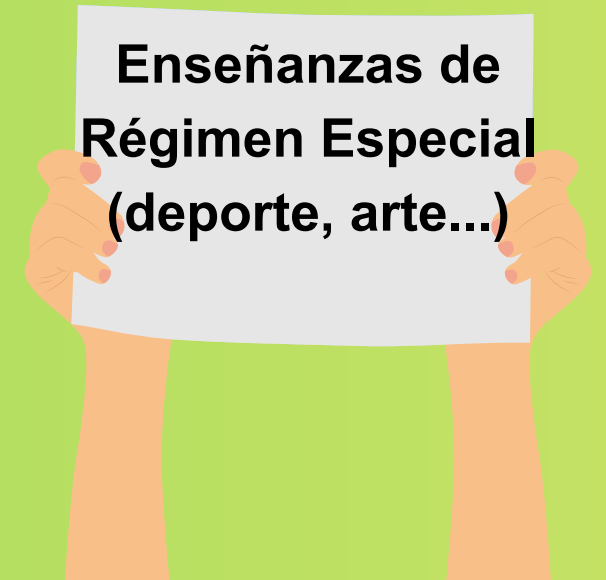
LA ESO

PDC (Programa de Diversificación Curricular)

- Dirigido a alumnado que presenta dificultades de aprendizaje
- Orientado a hacer Formación Profesional
- Criterios de entrada a PDC I:
 - Alumnado de 2ESO que no esté en condiciones de pasar a 3ESO
 - Alumnado de 3ESO que no esté en condiciones de pasar a 4ESO
 - Y el equipo educativo considere que es la opción más adecuada
- Criterios de entrada a PDC II:
 - Alumnado que ha cursado PDC I
 - Excepcionalmente, alumnado que haya repetido 4ESO y no haya titulado, y el equipo educativo considere que es la opción más adecuada



Si consigo graduar...





BACHELLERATO

BACHILLERATO.

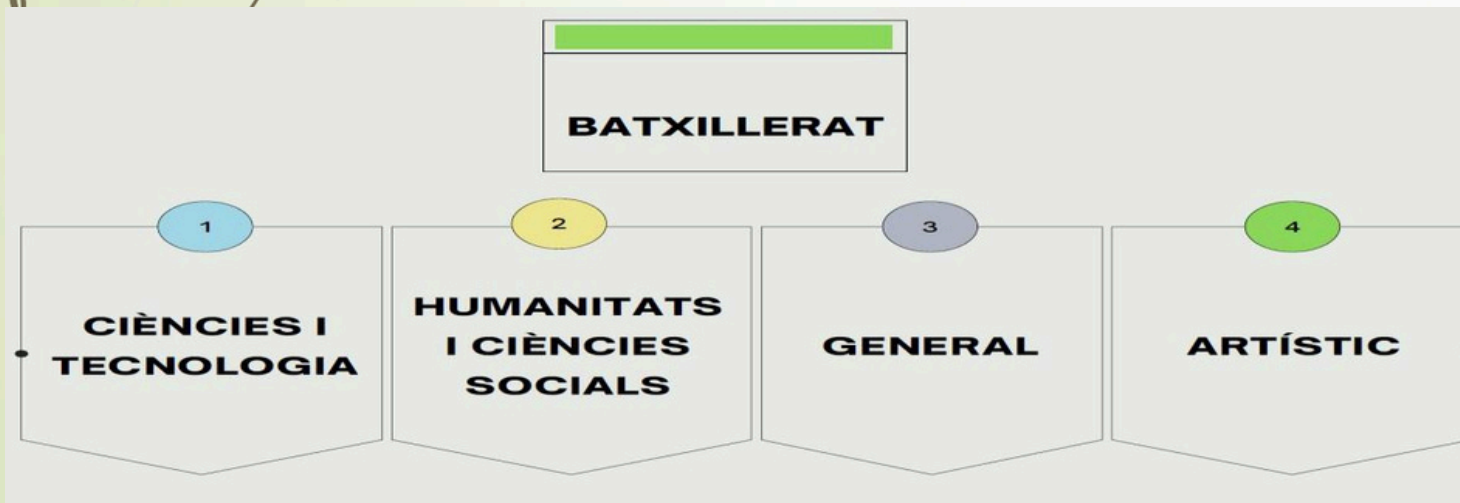
DECRET 108/2022, de 5 d'agost, del Consell, pel quals s'estableixen l'ordenació i el currículum de Batxillerat.

El Bachillerato es una etapa postobligatoria de educació secundària.
Comprende dos cursos.

Se organitza en 3 tipus de matèries:

- Comunes
- Modalitat
- Optatives

Ofrece una preparació especialitzada al alumnado de acuerdo a sus perspectivas e intereses o permite la incorporació a la vida activa.



MATERIAS COMUNES		<ul style="list-style-type: none"> – Educación Física – Filosofía 		<ul style="list-style-type: none"> – Lengua Castellana y Literatura I y, si la hubiese, Lengua Cooficial y Literatura I – Lengua Extranjera I 		
MATERIAS DE MODALIDAD		CIENCIAS Y TECNOLOGÍA	HUMANIDADES Y CIENCIAS SOCIALES	ARTES		GENERAL
	Una obligatoria	– Matemáticas I	<ul style="list-style-type: none"> – Latín I o – Matemáticas Aplicadas a las CCSS I 	MÚSICA Y ARTES ESCÉNICAS	ARTES PLÁSTICAS, IMAGEN Y DISEÑO	– Matemáticas Generales
	Dos a elegir	<ul style="list-style-type: none"> – Biología, Geología y Ciencias Ambientales – Dibujo Técnico I – Física y Química – Tecnología e Ingeniería I 	<ul style="list-style-type: none"> – Economía – Griego I – H.ª del Mundo Contemporáneo – Latín I – Literatura Universal – Matemáticas Aplicadas a las CCSS I 	<ul style="list-style-type: none"> – Análisis Musical I o – Artes Escénicas I 	<ul style="list-style-type: none"> – Dibujo Artístico I 	<ul style="list-style-type: none"> – Economía, Emprendimiento y Actividad Empresarial – Materias de primer curso de otras modalidades que se oferten en el centro
OPTATIVAS		Las que establezcan las administraciones educativas.				

MATERIAS COMUNES		<ul style="list-style-type: none"> – Historia de la Filosofía – Historia de España 		<ul style="list-style-type: none"> – Lengua Castellana y Literatura II y, si la hubiere, Lengua Cooficial y Literatura II – Lengua Extranjera II 		
MATERIAS DE MODALIDAD		CIENCIAS Y TECNOLOGÍA	HUMANIDADES Y CIENCIAS SOCIALES	ARTES		GENERAL
	Una obligatoria	<ul style="list-style-type: none"> – Matemáticas II o – Matemáticas Aplicadas a las CCSS II 	<ul style="list-style-type: none"> – Latín II o – Matemáticas Aplicadas a las CCSS II 	MÚSICA Y ARTES ESCÉNICAS	ARTES PLÁSTICAS, IMAGEN Y DISEÑO	– Ciencias Generales
	Dos a elegir	<ul style="list-style-type: none"> – Biología – Dibujo Técnico II – Física – Geología y Ciencias Ambientales – Química – Tecnología e Ingeniería II 	<ul style="list-style-type: none"> – Empresa y Diseño de Modelos de Negocio – Geografía – Griego II – Historia del Arte – Latín II – Matemáticas Aplicadas a las CCSS II 	<ul style="list-style-type: none"> – Análisis Musical II – Artes Escénicas II 	<ul style="list-style-type: none"> – Dibujo Técnico Aplicado a las Artes Plásticas y al Diseño II – Diseño – Fundamentos Artísticos – Técnicas de Expresión Gráfico-plástica 	<ul style="list-style-type: none"> – Movimientos Culturales y Artísticos – Materias de segundo curso de otras modalidades que se oferten en el centro
Optativas		Las que establezcan las administraciones educativas.				

OFERTA - IES EL PUIG

Bachillerato de Humanidades y Ciencias Sociales

¿Hacia qué se enfoca?

Al estudio del ser humano, la sociedad, la cultura, la economía y los procesos históricos. Desarrolla pensamiento crítico, análisis de textos, comprensión social y comunicación.

Grados universitarios a los que se puede acceder (ejemplos):

Derecho

Economía, ADE, Finanzas

Ciencias Políticas y Sociología

Educación (Magisterio)

Psicología

Historia, Historia del Arte

Filología, Traducción e Interpretación

Periodismo y Comunicación

Trabajo Social, Relaciones Internacionales

Turismo y Marketing

OFERTA - IES EL PUIG

Bachillerato Científico tecnológico

¿Hacia qué se enfoca?

Al estudio de las ciencias, la tecnología y los procesos naturales. Desarrolla el razonamiento lógico, la resolución de problemas, el pensamiento científico y la capacidad técnica.

Grados universitarios a los que se puede acceder (ejemplos):

Ingenierías (Industrial, Informática, Civil, Mecánica, Telecomunicaciones, etc.)

Arquitectura

Medicina, Enfermería y otras Ciencias de la Salud

Biología, Química, Física, Matemáticas

Farmacia, Biotecnología

Ciencias Ambientales, Geología

Veterinaria

Ciencia de Datos e Inteligencia Artificial

EN NUESTRO IES... 1º BACHILLERATO

1º BACH CIENTÍFICO:

Modalitat de Ciències i Tecnologia	
<input type="checkbox"/> Matemàtiques I + Física i Química (4+4)	
<input type="checkbox"/> Biologia, Geologia i Ciències Ambientals	
<input type="checkbox"/> Dibuix Tècnic I	(4)
<input type="checkbox"/> Tecnologia i Enginyeria I	

1º BACH CC.SS:

Modalitat d'Humanitats i Ciències Socials	
<input type="checkbox"/> Llatí I + Grec I	
<input type="checkbox"/> Llatí I + Economia	(4+4)
<input type="checkbox"/> Matemàtiques CCSS + Economia	
<input type="checkbox"/> Història del Món Contemporani	(4)
<input type="checkbox"/> Literatura Universal	

INGLÉS (4)
VALENCIANO (3)
CASTELLANO (3)
TUTORÍA (1)
H. FILOSOFÍA (3)
E. FÍSICA (2)
AE/RELI (1)

OPTATIVA:

PSXI
o
Francés (4h)
o
COA



Optativas que se van a ofertar curso 2026/27: Idem+ Biología Humana y salud, Descubriendo nuestras raíces clásicas, Fuentes orales y memoria local, Taller de escritura y periodismo, Taller de cine histórico.

EN NUESTRO IES... 2º BACHILLERATO

2º BACH CIENTÍFICO:

<input type="checkbox"/> Matemàtiques II
<input type="checkbox"/> Matemàtiques CCSS II
<input type="checkbox"/> Física
<input type="checkbox"/> Biologia
<input type="checkbox"/> Dibuix Tècnic II
<input type="checkbox"/> Geologia i Ciències Ambientals
<input type="checkbox"/> Química
<input type="checkbox"/> Tecnologia i Enginyeria II

2º BACH CC.SS:

Modalitat d'Humanitats i Ciències Socials
<input type="checkbox"/> Llatí II
<input type="checkbox"/> Matemàtiques CCSS II
<input type="checkbox"/> Grec II + Història de l'Art
<input type="checkbox"/> Geografia + Història de l'Art
<input type="checkbox"/> Geografia + Empresa i disseny de models de negoci



OPTATIVA:

- PSXII
- o
- Francés (4)
- o
- Psicologia
- o
- Actv. Física, Salud

INGLÉS (3)
VALENCIANO (3)
CASTELLANO (3)
TUTORÍA (1)
H. FILOSOFÍA (3)
H. ESPAÑA (3)
AE/RELI (1)

Optativas que se van a ofertar curso 2026/27: Idem+ Dibujo artístico, Geografía e Historias valencianas, Profundización de matemáticas

PROMOCIÓN BACHILLERATO

- Evaluación positiva en todas las materias de los 2 cursos
- EXCEPCIONALMENTE se puede proponer la titulación con 1 materia pendiente después de la convocatoria extraordinaria siempre que se cumplan una serie de requisitos
- Cada curso se podrá repetir 1 vez
- En 2ºBACH: alumno/a se podrá matricular sólo de las materias no superadas o repetir el curso completo (renunciando a las materias superadas)



UNIVERSIDAD - PAU

CASTELLANO

VALENCIANO

INGLÉS

Hª ESPAÑA O Hª FILOSOFÍA

TRONCALDE MODALIDAD: MATES II, MATES CCSS, LA

Fase Obligatoria:

Media de los 5 exámenes

La media debe ser Superior a 4

PAU

Fase Voluntaria:

3 ASIGNATURAS (cursadas o no) (4 SI HAY UN IDIOMA) 2 MEJORES NOTAS

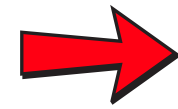
Mínimo de nota un 5



CÁLCULO DE LA NOTA

Ejemplo:

60% Nota mediade Bachillerato (1ºy 2º)
40% Nota Acceso Universidad (NAU)



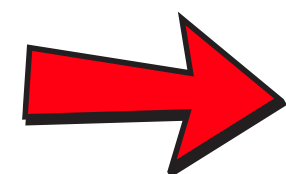
Nota mediaBach.:7.80... 60%= **4,68**

Media F. Oblig. (mínimo nota de 4): 6.5... 40%= **2.6**

NAU= 7.280

Forever

**Nota admisión
a la titulación**



$NAU + (V1 \times 0,2 + V2 \times 0.2)$
?/14





CÁLCULO DE LA NOTA

Ejemplo:

Nota media Bach.: 7.80... 60% = **4,68**

Media F. Oblig. (mínimo nota de 4): 6.5... 40% = **2.6**

NAU = 7.280

Historia del Arte: 7.156

Geografía: 7.21

Matemáticas CCSS: 8.32



*Guardan las notas 3 cursos:
Sept. 2026/2027/2028*

$$7.280 + (8.32 \times 0.2 + 7.21 \times 0.2) =$$

$$7.28 + 1.664 + 1.442 = \mathbf{10.38}$$

NAT = 10.380

IES EL PUIG

Curso 25/26

FORMACIÓN PROFESIONAL

Presentado por
Alejandro G.

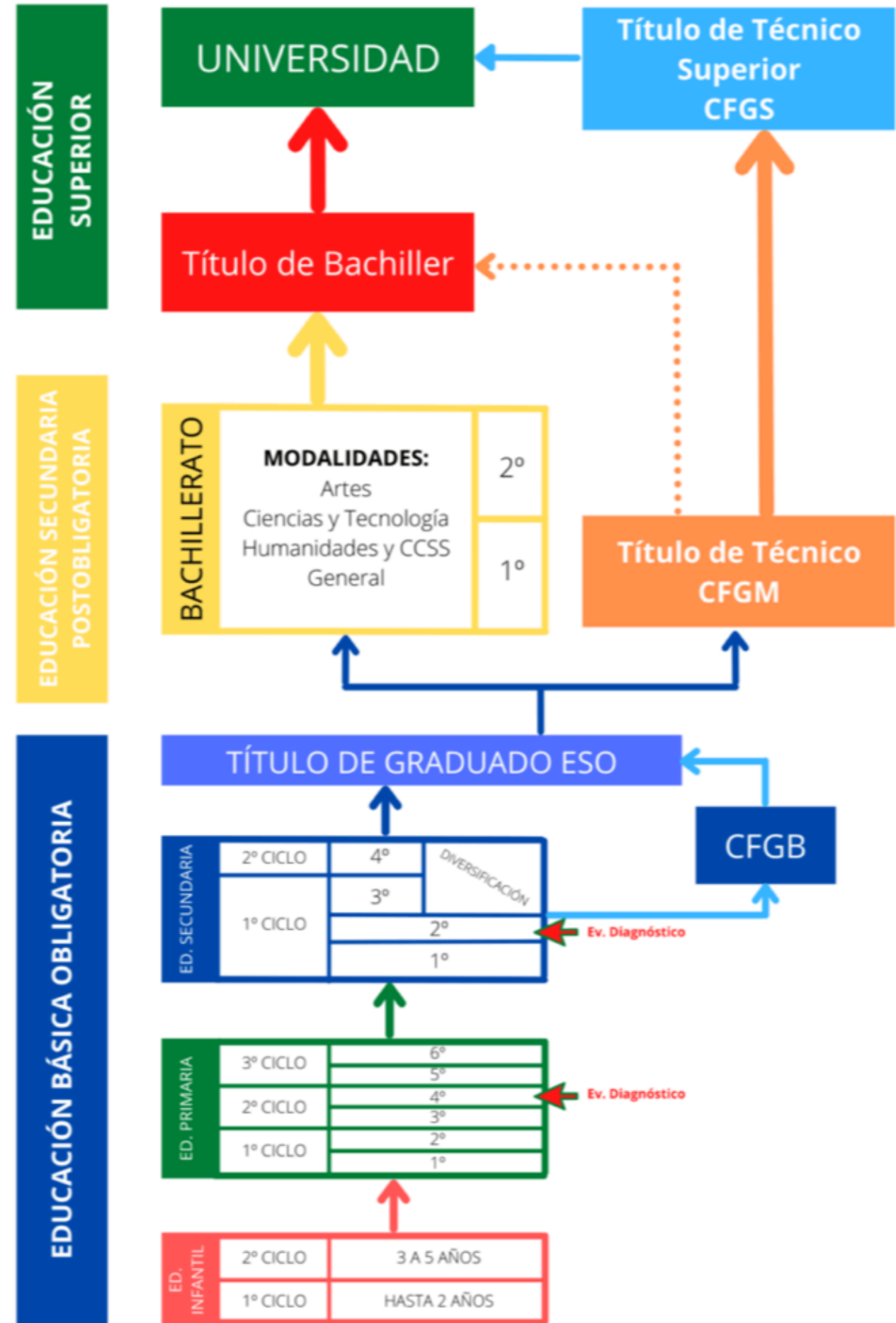




INTRODUCCIÓN

La Formación Profesional son los estudios profesionales más cercanos a la realidad del mercado de trabajo y permiten a las personas acceder al mercado laboral de una forma exitosa, puesto que estos estudios dan una formación especializada y unas competencias profesionales muy elevadas.

SISTEMA EDUCATIVO LOMLOE



LA FP EN LA C. VALENCIANA

En la Comunitat Valenciana hay implantados más de **170 ciclos** formativos agrupados en **25 familias profesionales**, en los siguientes niveles:

- Ciclos de **grado básico**, que conducen al título de Técnico Básico; constituyen parte de la educación básica, de oferta obligatoria y carácter gratuito.
- Ciclos de **grado medio**, que conducen al título de Técnico; forman parte de la educación secundaria postobligatoria.
- Ciclos de **grado superior**, que conducen al título de Técnico Superior; forman parte de la educación superior.



OFERTA DE CICLOS: DOSSIER

Dossier de Ciclos Formativos - Formación Profesional - Generalitat Valenciana



CFPGB



CFPGM



CFPGS

TITULACIONES CICLOS FORMATIVOS

CFPGB

Técnico Básico

CFPM

Técnico

CFPGS

Técnico Superior

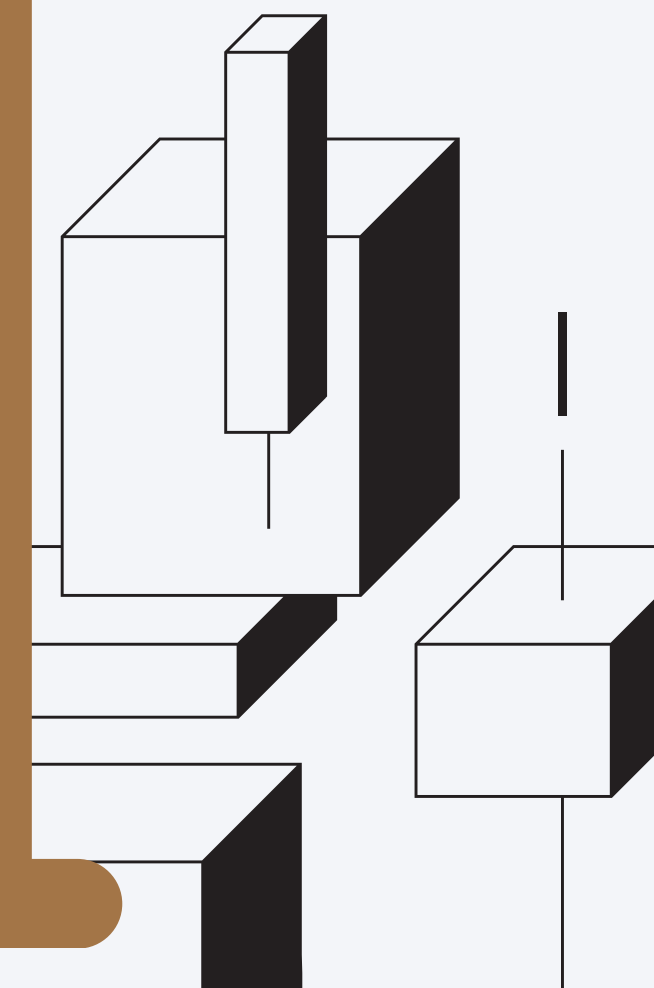
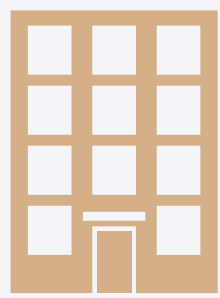


CRITERIOS DE ACCESO



FPGM

- Duración: Dos cursos académicos
- Acceso: FPB, ESO o Prueba de Acceso
- Título: Técnico Profesional
- Orientación: FPGS, Bachillerato, Mercado Laboral
- Prueba de Acceso:
 1. Tener cumplidos 17 años o cumplirlos durante el año en curso
 2. No reunir los requisitos académicos de acceso a un ciclo de grado medio



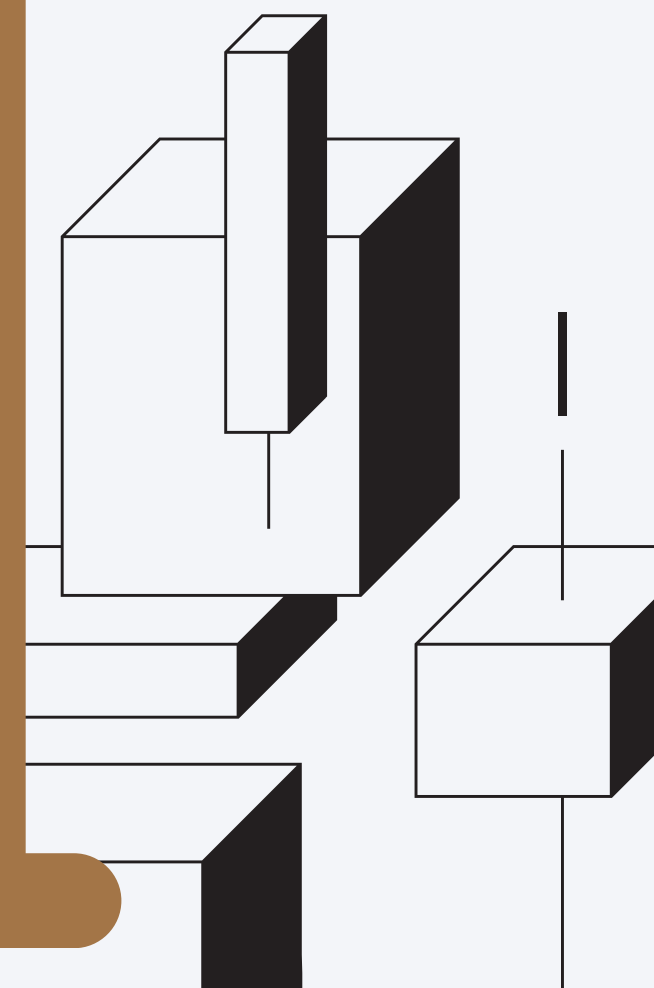
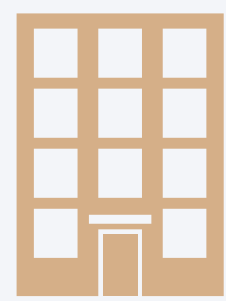


CRITERIOS DE ACCESO



FPGS

- **Duración:** Dos cursos académicos
- **Acceso:** CFPGM, Bachillerato o Prueba de Acceso
- **Título:** Técnico Superior
- **Orientación:** Universidad o Mercado Laboral
- **Prueba de Acceso:**
 1. Tener cumplidos 19 años o cumplirlos durante el año en curso
 2. No reunir los requisitos académicos de acceso a un ciclo de grado superior
 3. 18 años en el caso de tener un título de grado medio



REQUISITOS PARA LAS PRUEBAS DE ACCESO:

Pruebas de acceso a FP grado medio:
17 años o cumplirlos en el año natural

Pruebas de acceso a FP grado superior:
19 años o cumplirlos en el año natural

PRUEBAS DE ACCESO FPGM

Estructura de prueba

- 1. Parte lingüística
 - a) Lengua y literatura (castellano o valenciano, a elegir)
 - b) Inglés
- 2. Parte social
 - Ciencias Sociales, Geografía e Historia
- 3. Parte científico-matemático-técnica
 - a) Matemáticas
 - b) Ciencias Naturales
 - c) Tratamiento de la información y competencia digital

exámenes: 19-20 mayo 2026

**Plazo
solicitud:
23-31 marzo
2026**



PRUEBAS DE ACCESO FPGS

Estructura de prueba:

- 1. Parte común
 - a) Lengua y literatura (castellano o valenciano, a elegir)
 - b) Inglés
 - c) Matemáticas
 - d) Tratamiento de la información y competencia digital
- 2. Parte específica (2 exámenes de 3 opciones)
 - a) Humanidades y CCSS
 - b) Tecnología
 - c) Ciencias



**Plazo
solicitud:
23-31 marzo
2025**

exámenes: 19-20 mayo 2026

PORCENTAJES DE ACCESO

DGFP | Dirección General Formación Profesional



FORMACIÓN PROFESIONAL MEDIA

Criterios de prioridad

IMPORTANTE: Para el alumnado que apruebe la ESO se queda sin validez la nota de la prueba de acceso

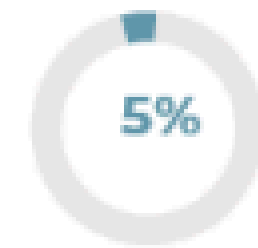
- Acceso directo:
 - Con el título de la ESO: NOTA DE ACCESO (media de 3º y 4º de ESO)
 - Con el título de FPBásica:
 - tendrán preferencia el alumnado los estudios del cual estén vinculados a familias profesionales consideradas prioritarias para el acceso al ciclo formativo de grado medio solicitado, según lo dispuesto en la normativa vigente que establece cada título de Formación Profesional Básica
- Prueba de acceso: Nota de la prueba
- Acceso con el título de Técnico o Técnico superior: Nota media

SIN VALIDEZ

PORCENTAJES DE ACCESO

DGFP | Dirección General Formación Profesional

GRADO SUPERIOR

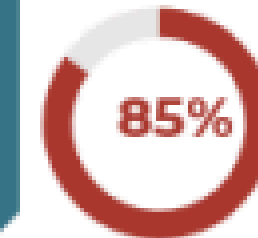


5%

RESERVAS

5% DIVERSIDAD FUNCIONAL
5% DEPORTISTAS ÉLITE

Cupos



85%

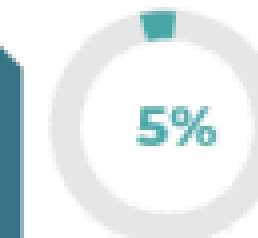
ACCESO DIRECTO

45% BACHILLERATO
40% GRADO MEDIO



10%

PRUEBA ACCESO



5%

TÉCNICOS

GS

FORMACIÓN PROFESIONAL SUPERIOR

Criterios de prioridad

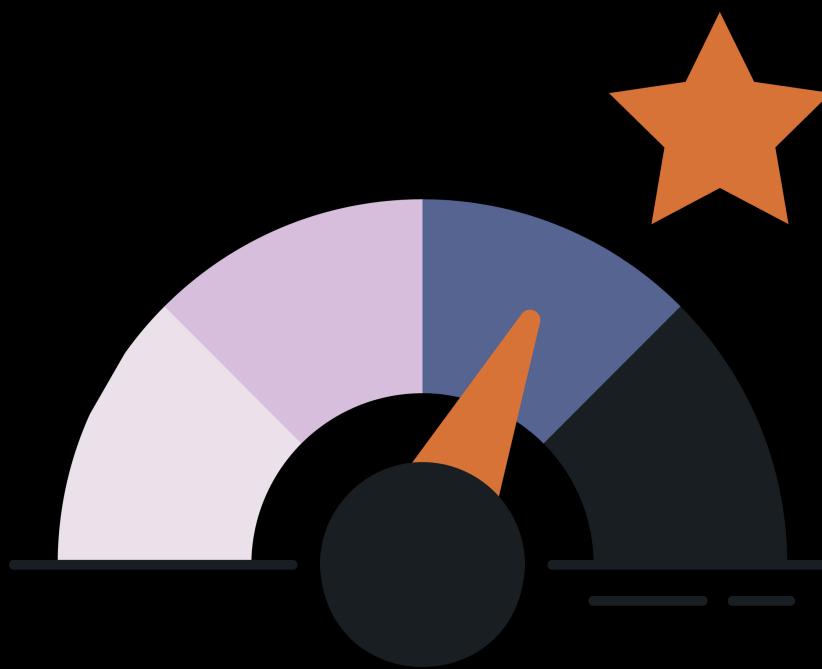
- Acceso directo:
 - Con el título de BACHILLERATO:
 - se priorizará al alumnado que haya cursado las modalidades y/o las materias prioritarias según lo dispuesto en la normativa vigente que establece cada título de grado superior
 - Con el título de Técnico de GM
 - Cursar un ciclo de GM de la misma familia **(SÍ SE MANTIENE)**
 - Después de esto, se ordenarán por nota
- Prueba de acceso: Nota de la prueba, siempre que la opción escogida en la prueba se corresponda con la familia del ciclo solicitado
- Acceso con el título de Técnico superior: Nota media

QUEDAN SIN VALIDEZ

ANEXO V-b
CRITERIOS
PRIORIDAD POR
PRUEBA DE ACCESO

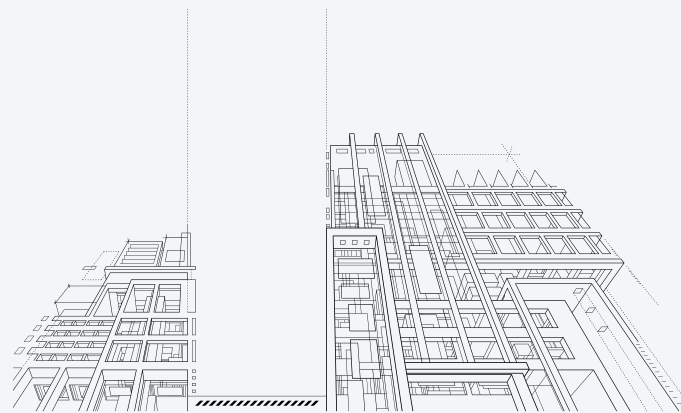
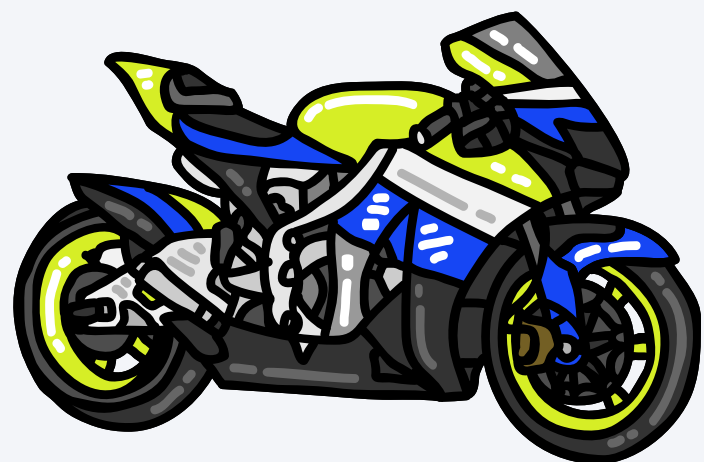


NOTAS DE CORTE



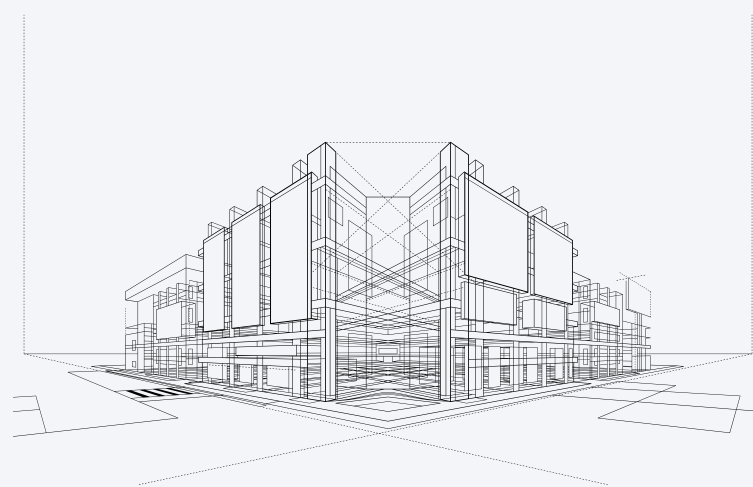
FRYM

OFERTA FORMATIVA ENTORNO



IES EL PUIG

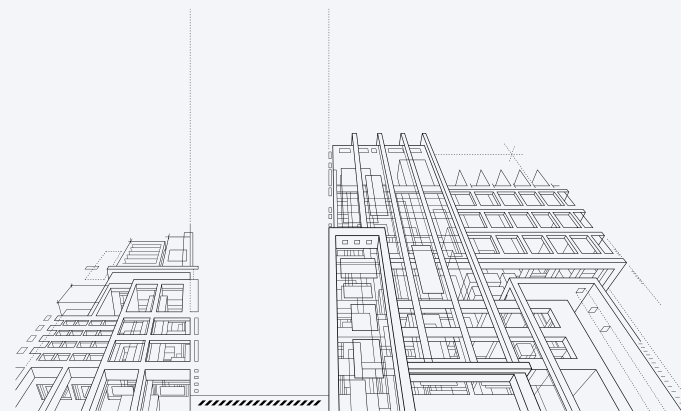
- FPB Informática de Oficina



IES PUÇOL

- **FPB Informática de Oficina**
- **FPGM sistemas Microinformáticos y Redes**
- **FPGM Att. Personas Dependencia**
- **FPGS Integración Social**
- **FPGS Educación Infantil**

OFERTA FORMATIVA ENTORNO



VIRGEN AL PIE DE LA CRUZ

- **FPGM Panadería, repostería y confitería**
- **FPGM Cocina y gastronomía**
- **FPGM Gestión Administrativa**
- **PFGM Instalaciones eléctricas y automáticas**
- **FPGS Sistemas electrotécnicos y automatizados**

IES MASSAMAGRELL

OFERTA FORMATIVA ENTORNO



CICLES FORMATIUS (Pla LOE)			
FAMÍLIA	ESPECIALITAT	GRAU	
Activitats físiques i esportives	Ensenyança i animació socioesportiva	Superior	Presencial
	Guia en el medi natural i de temps lliure	Mitjà	Presencial
Administració i gestió	Administració i finances	Superior	Presencial-Dual
	Gestió administrativa (Matí)	Mitjà	Presencial
	Gestió administrativa (Matí i vesprada)	Mitjà	Semipresencial
	Servicis administratius	Bàsic	Presencial
Electricitat i electrònica	Sistemes de telecomunicacions i informàtics	Superior	Presencial
	Instal·lacions de telecomunicacions	Mitjà	Presencial-Dual
	Electricitat i electrònica	Bàsic	Presencial

CICLES FORMATIUS DE GRAU MITJÀ:

- Guia en el Medi Natural i de Temps Lliure (T. MATÍ).

Actividades
Físicas y
Deportivas

CICLES FORMATIUS DE GRAU SUPERIOR:

- Condicionament Físic (T. MATÍ).
- Ensenyament i Animació Socioesportiva (T. MATÍ).
- Ensenyament i Animació Socioesportiva (T. VESPRADA).

CICLES FORMATIUS DE GRAU BÀSIC:

- Servicis Administratius (T. MATÍ).

LA LABORAL

Administración
y gestión

CICLES FORMATIUS DE GRAU MITJÀ:

- Gestió Administrativa (T. MATÍ).
- Gestió Administrativa (T. VESPRADA).

CICLES FORMATIUS DE GRAU SUPERIOR:

- Administració i Finances (T. MATÍ).
- Administració i Finances (T. VESPRADA).

CICLES FORMATIUS DE GRAU MITJÀ:

- Cures Auxiliars d'Infermeria (T. MATÍ).
- Cures Auxiliars d'Infermeria (T. VESPRADA).
- Farmàcia i Parafarmàcia (T. MATÍ).
- Farmàcia i Parafarmàcia (T. VESPRADA).
- Farmàcia i Parafarmàcia (SEMIPRESENCIAL).
- 1er Emergències Sanitàries (T. VESPRADA).
- 2on Emergències Sanitàries (T. MATÍ).
- Emergències Sanitàries (SEMIPRESENCIAL).

CICLES FORMATIUS DE GRAU SUPERIOR:

- 1er Laboratori Clínic i Biomèdic (T. VESPRADA).
- 2on Laboratori Clínic i Biomèdic (T. MATÍ).
- 1er Anatomia Patològica i Citodiagnòstic (T. VESPRADA).
- 2on Anatomia Patològica i Citodiagnòstic (T. MATÍ).
- Documentació i Administració Sanitàries (T. VESPRADA).
- Documentació i Administració Sanitàries (SEMIPRESENCIAL).
- Dietètica (T. MATÍ).

CURSOS D'ESPECIALITZACIÓ (GRAU SUPERIOR):

- Cultius Cel·lulars (T. VESPRADA).



CIPFP LA LABORAL

OFERTA FORMATIVA ENTORNO

CICLES FORMATIUS DE GRAU MITJÀ:

- Activitats Comercials (T. MATÍ).



CICLES FORMATIUS DE GRAU SUPERIOR:

- Comerç Internacional (T. MATÍ).
- Gestió de Vendes i Espais Comercials (T. VESPRADA).
- Transport i Logística (T. VESPRADA).

CURSOS D'ESPECIALITZACIÓ (GRAU SUPERIOR):

- Posicionament en cercadors (SEU/SEM) i comunicació en xarxes socials (T. VESPRADA).



CICLES FORMATIUS DE GRAU MITJÀ:

- Electromecànica de Vehicles Automòbils (T. MATÍ).

CICLES FORMATIUS DE GRAU SUPERIOR:

- Automoció (T. VESPRADA).

CURSOS D'ESPECIALITZACIÓ (GRAU MITJÀ):

- Manteniment de vehicles híbrids i elèctrics (T. MATÍ).



OFERTA FORMATIVA ENTORNO



IES RAFELBUNYOL

- FPB Servicios administrativos

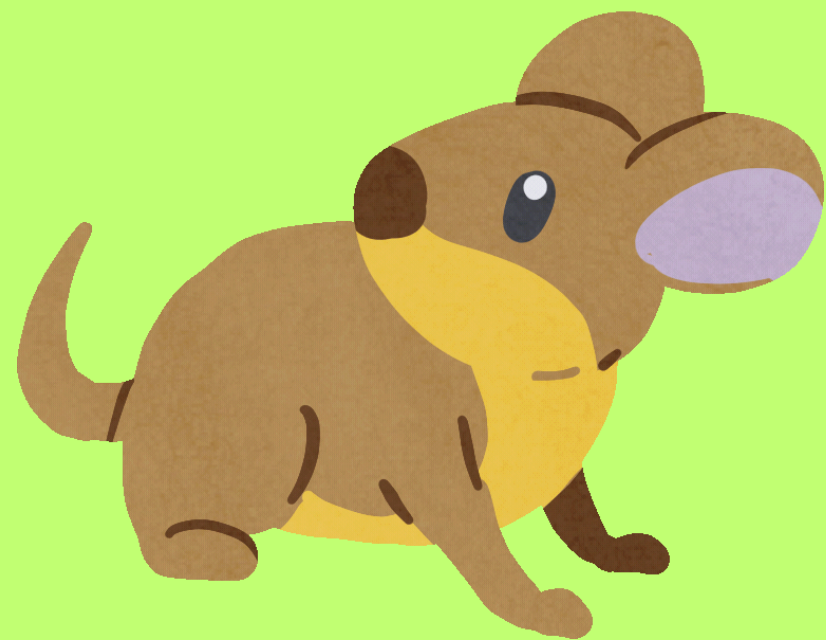
IES POBLA FARNALS

FAMILIA PROFESSIONAL: HOTELERIA I TURISME

- Cuina i Restauració (Grau bàsic)
- Cuina i Gastronomia (grau mitjà)
- Serveis de restauració (grau mitjà)
- Curs d'especialització de fleca i brioixeria artesanal. (grau mitjà)
- Direcció en serveis de restauració (grau superior)
- Direcció de cuina (grau superior)

HIPERVÍNCULOS

TEST DE OR. PROFESIONAL



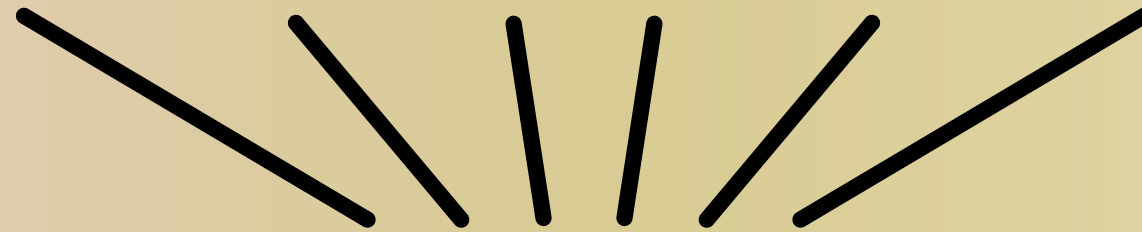
- GR
- TEST D'ORIENTACIÓ PROFESSIONAL
- FP BIDE. QUÈ CICLE PROFESSIONAL?
- TEST DE INTERESES PROFESIONALES
- FORCES I COSSOS DE SEGURETAT.
- DICCIONARIO DE LAS PROFESIONES



**Procés
d'admissió**

ADMISIÓN TELEMÁTICA

**Todavía no se ha publicado el calendario. Suele ser
para mediados de Mayo.**



¡MUCHAS

**GRACIAS
FAMILIAS!**