



Departamento de Orientación  
Académico y Profesional

2025-2026

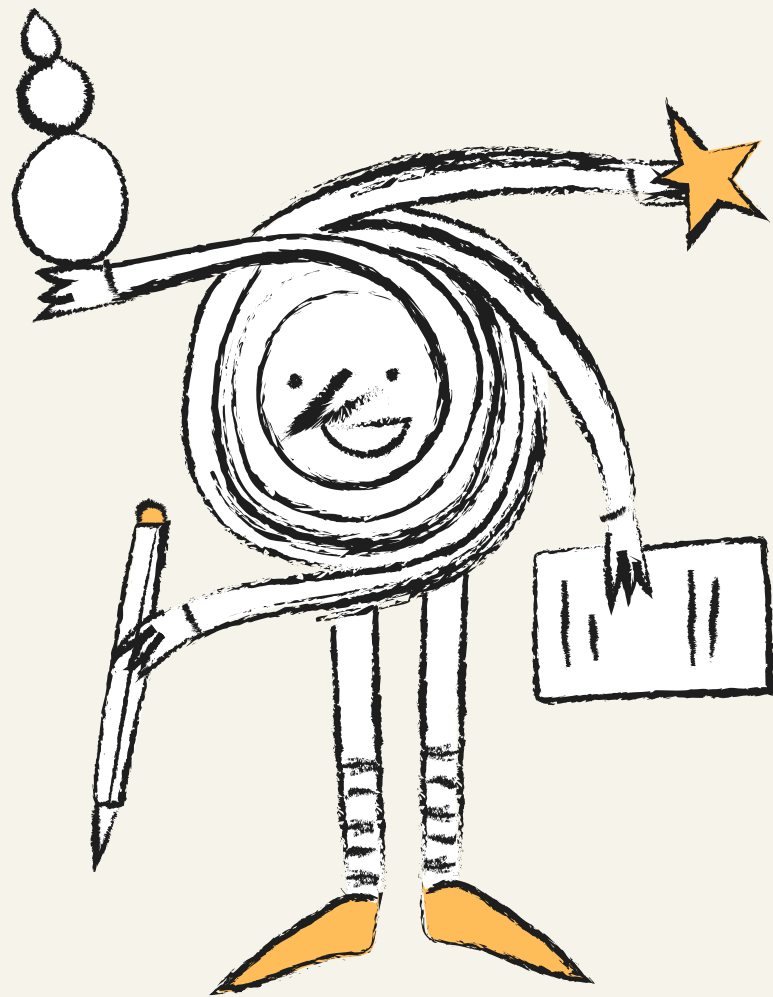
# Orientación académica y profesional

IES EL PUIG DE SANTA MARÍA

Hecho por

Noelia Sánchez Pardo

# Orientación académica tras 3º ESO



Después de 3º de ESO... ¿qué  
opciones tienen nuestros  
hijos/as?

01 Sistema educativo

---

02 Al finalizar 3º ESO

---

03 4º ESO

---

04 No promoción

---

05 Después de la ESO

# 01. SISTEMA EDUCATIVO



---

1 Educación Secundaria Obligatoria (ESO)

---

2 Ciclos Formativos

---

3 Bachillerato

---

4 Universidad

---

# Sistema educativo español

LOMLOE



# 02. AL FINALIZAR 3º ESO



- 
- 1 Promoción 4º ESO

---

  - 2 Repetición 3º ESO

---

  - 3 Ciclos Formativos Grado Básico

---

  - 4 Prueba acceso CF Grado Medio

---

# ¿Qué pasa al terminar 3º ESO?



## Promoción a 4º ESO



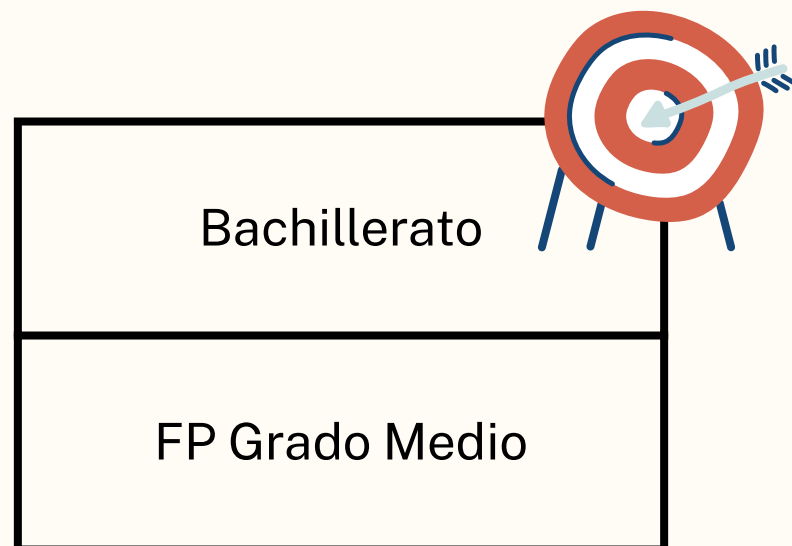
Ha superado todas las materias necesarias



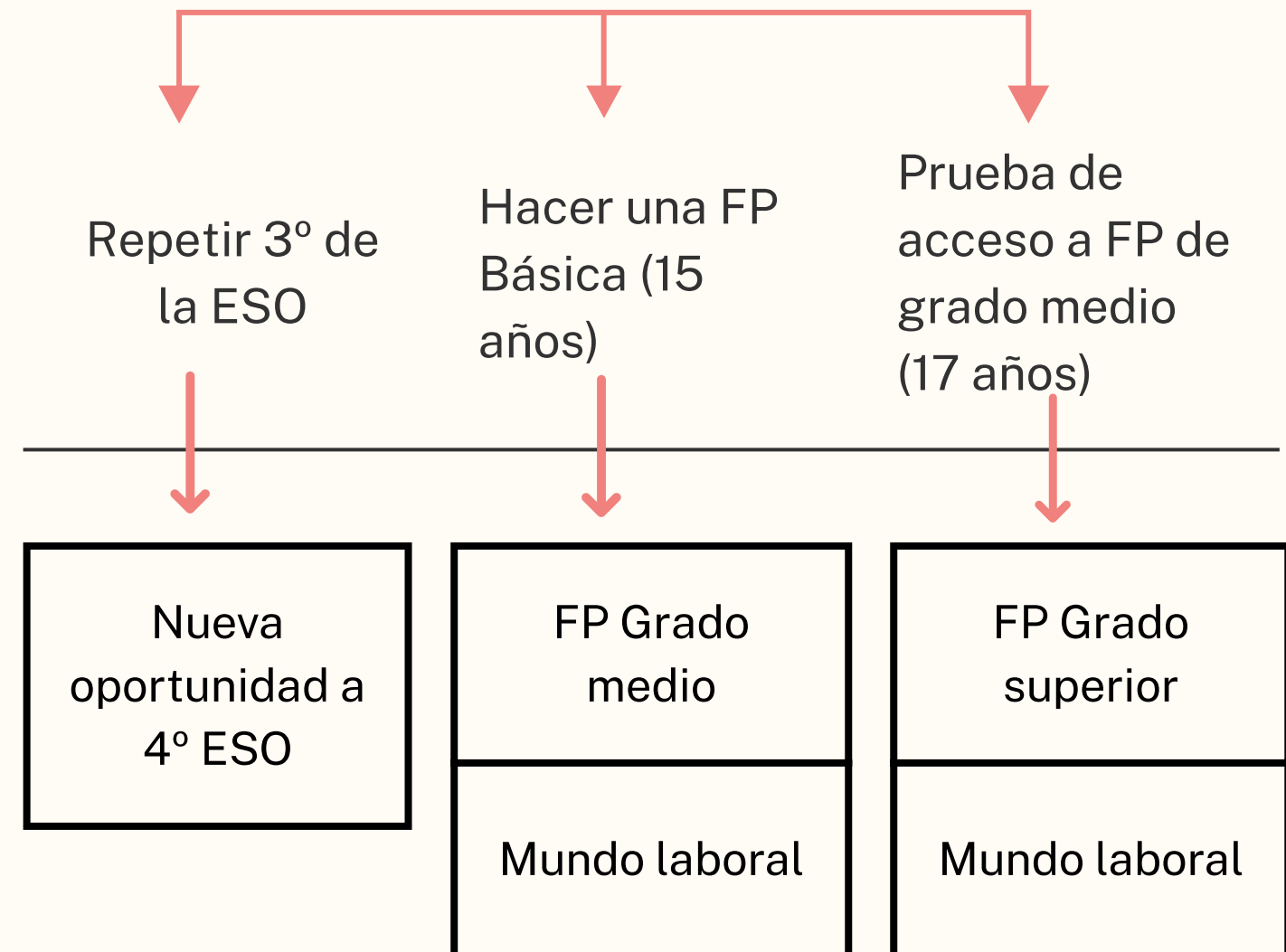
Continúa su formación en 4º ESO o 4º PDC  
(Si he cursado 3º PDC)



Tendrá que elegir materias optativas y de opción



## No promoción



# 03. 4º ESO



---

1 Promoción 4º ESO

---

2 Cómo se organiza

---

3 Matricula

---

4 Itinerarios

---

# Promoción 4º ESO



## ■ Criterios de promoción

---

- Tener todas las materias aprobadas, o
- Tener 1 o 2 materias suspendidas

Excepcionalmente, el equipo docente puede decidir la promoción con más materias suspendidas si considera que el alumno/a puede seguir con éxito el curso siguiente.

## ■ ¿Qué papel tiene 4º ESO?

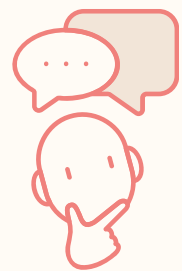
---

- Es el último curso de la Educación Secundaria Obligatoria
- Permite obtener el título de Graduado en ESO
- Es un curso que orienta hacia estudios posteriores

## ■ Después de 4º ESO...

---

- Bachillerato
- Formación Profesional de Grado Medio



*En 4º de ESO el alumnado empieza a elegir materias que le ayudan a prepararse para los estudios posteriores.*

# ¿Cómo se organiza 4º ESO?

## Materias obligatorias

Valenciano (3h)  
Castellano (3h)  
Inglés (3h)  
Geografía e historia (3h)  
Educación física (2h)  
Educación en valores (1h)  
Tutoría (1h)  
Religión/At. educativa (1h)

## Elección Mates (4h)

Mates A

Mates B

FP o bac.  
hum

Bac. cient-  
tecn. o  
social



## Materia optativa (2h)

Taller de refuerzo: Matemáticas B  
Taller de refuerzo: Castellano  
Taller de profundización: Internacionalización  
Taller de profundización: Laboratorio FyQ  
Taller de profundización: Iniciación al Dibujo Técnico  
Taller de profundización: Taller Historia del Arte Contemporaneo  
Taller de profundización: GymPuig  
Proyectos interdisciplinarios: Memoria IES El Puig  
Filosofía

## Materias de opción

1 (3h)	2 (3h)	3 (3h)
FyQ	Tecno	Exp. art.
Latín	ByG	Digit.
FOPP	Eco	Música
		Francés Alemán

# Orientación en itinerarios

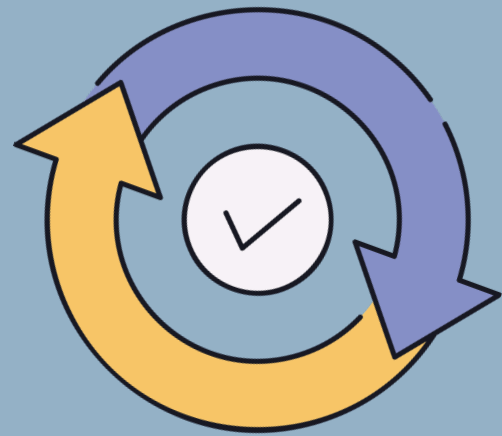
Las materias elegidas pueden orientar hacia distintos estudios



 <b>CIENTÍFICO-TECNOLÓGICO</b>	 <b>HUMANÍSTICO-SOCIAL</b>	 <b>FORMACIÓN PROFESIONAL</b>
<p><b>Mates B</b></p>	<p><b>Mates A (Humanístico)</b> <b>Mates B (Social)</b></p>	<p><b>Mates A</b></p>
<p>Física y Química</p>	<p>Latín</p>	<p>Tecnología</p>
<p>Biología y Geología / Tecnología</p>	<p>Economía</p>	<p>Formación y orientación personal</p>
<p><i>Ejemplos de estudios</i></p> <ul style="list-style-type: none"> <li>• Medicina</li> <li>• Ingeniería</li> <li>• Biología</li> <li>• Informática</li> </ul>	<p><i>Ejemplos de estudios</i></p> <ul style="list-style-type: none"> <li>• Derecho</li> <li>• Historia</li> <li>• Economía</li> <li>• Educación</li> </ul>	<p><i>Ejemplos de estudios</i></p> <ul style="list-style-type: none"> <li>• FP</li> <li>• Estudios más técnicos o prácticos</li> </ul>

(\*). Si voy a cursar mates en bachiller, la elección deben ser las mates B.

# 04. NO PROMOCIÓN



- 
- 1 Repetición 3º ESO
  - 2 FP Básica
  - 3 Prueba acceso FP Media
-

# Repetición 3º ESO



## ■ Opciones

---

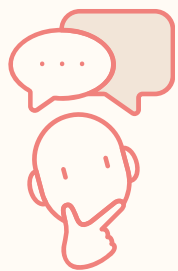
- Repetición en 3º ordinario
- Repetición en 3º PDC, siempre y cuando cumpla el perfil y el equipo docente lo considere adecuado

## ■ Repetición 3º ESO

---

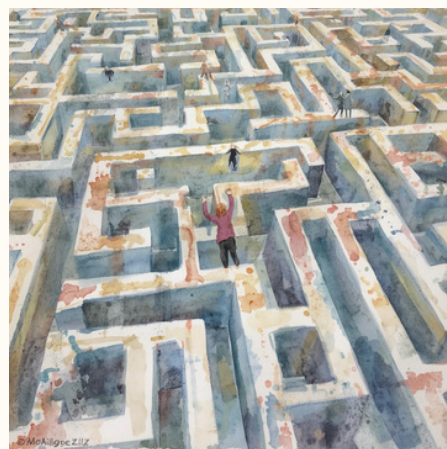
El alumnado puede repetir 3º ESO para:

- Consolidar los aprendizajes
- Mejorar los resultados académicos
- Prepararse mejor para 4º ESO



*La decisión de promoción o repetición se toma siempre de manera colegiada por el equipo docente, valorando cada caso individualmente.*

# 3º/4º PDC – Criterios



## NEAE

---

- Están orientados a la consecución del título de graduado en educación secundaria obligatoria
- Alumnado con dificultades de aprendizaje que ha recibido medidas de apoyo en el prime o segundo curso de esta etapa.



## Objetivo

---

- Quienes esta medida de atención a la diversidad les sea favorable para la obtención del título.

**La incorporación a este programa requiere de un informe de idoneidad que hay que realizar una vez oído el propio alumno/a, y contar con la conformidad de la familia.**

- Ha cursado 2.º curso de la ESO y no está en condiciones de promocionar al curso siguiente.
- Ha cursado 3º curso de la ESO y no está en condiciones de promocionar al curso siguiente.



## Implicación

---

- INTERÉS por obtener el graduado, BUENA actitud y ESFUERZO

# FP Básica



## ¿Qué es?

---

- Es una Formación Profesional dirigida al aprendizaje de un oficio.
- Te prepara para continuar adquiriendo una cualificación profesional mediante un CFGM.
- Permite adquirir el **Título de Graduado en ESO**.



## Características

---

- 34 opciones de FPB en la Comunidad Valenciana.
- 2 años de duración.
- Asistencia obligatoria.
- Repetición: máximo 1 vez cada curso



## Requisitos

---

- Tener entre 15 y 17 años (cumplidos en el año natural). Orden de preferencia: 16-15-17
- Alumnado de 3º ESO (excepcionalmente 2º)
- Ser propuesto por el equipo docente a través del CONSEJO ORIENTADOR

# FP Básica – Estructura

- Bloque de Comunicación y Ciencias Sociales
- Bloque de Ciencias Aplicadas: Ciencias y matemáticas aplicadas
- Módulo Profesional
- FOL
- Tutoría
- Formación en centros de Trabajo

## OFERTA ENTORNO CERCANO

### **IES El Puig**

- Informática de Oficina

### **IES Puzol**

- Informática de Oficina

### **IES Massamagrell**

- Electricidad y electrónica
- Servicios administrativos

### **IES Rafelbunyol**

- Servicios administrativos

## OFERTA COMUNIDAD VALENCIANA

<https://ceice.gva.es/es/web/formacion-profesional/oferta1>

# 05. DESPUÉS DE LA ESO



- 
- 1 Ciclos Formativos Grado Media

---

  - 2 Bachillerato

---

  - 3 Ciclos Formativas Grado Superior

---

  - 4 Universidad

---

# Ciclos Formativos Grado Medio

## ■ ¿Qué es?

---

- Estudios de Formación Profesional.
- Formación más práctica y orientada a una profesión.
- Duración aproximada: 2 años.
- Incluye prácticas en empresas.

## ■ ¿Cómo se accede?

---

- Ciclos Formativos Grado Básico
- Título de Graduado en ESO
- A través de prueba de acceso

## ■ ¿Qué se obtiene?

---

- Título Técnico de Grado Medio

## ■ ¿Qué se puede hacer después?

---

- Ciclos Formativos de Grado Superior
- Mundo laboral



# Prueba de acceso CFGM

- Tener 17 años o cumplirlos en el año natural cuando se realiza la prueba
- No reunir los requisitos académicos de acceso en un ciclo de grado medio
- Plazo solicitud: del 23 al 31 de marzo
- Realización de la prueba: 19 y 20 de mayo

## ESTRUCTURA DE LA PRUEBA

1. Parte lingüística
  - a) Lengua y literatura (castellano o valenciano, a elegir)
  - b) Inglés
2. Parte social
  - Ciencias Sociales, Geografía e historia
3. Parte científico-matemático-técnica
  - a) Matemáticas
  - b) Ciencias Naturales
  - c) Tratamiento de la información y competencia digital



# OFERTA ENTORNO CERCANO

---



## **IES Puzol**

- CFGM Sistemas Microinformáticos y Redes
- CFGM Atención a Personas en Situación de Dependencia

## **Virgen Al Pie de la Cruz (Puzol)**

- CFGM Panadería, repostería y confitería
- CFGM Cocina y gastronomía
- CFGM Gestión administrativa
- CFGM Instalaciones eléctricas y automáticas

## **IES Massamagrell**

- CFGM Guía en el medio natural y de tiempo libre
- CFGM Administración y finanzas
- CFGM Gestión administrativa
- CFGM Instalaciones de telecomunicaciones electricidad y electrónica

## **IES Pobla Farnals**

- CFGM Cocina y Gastronomía
- CFGM Servicios de restauración
- FP DUAL Panadería y Bollería

# Bachillerato

## Bachillerato (2 cursos)

Permite continuar estudios hacia:

- Universidad
- Ciclos Formativos de Grado Superior

## Modalidades que se pueden cursar en el centro

 CIENTÍFICO-TECNOLÓGICO	 HUMANÍSTICO-SOCIAL
Castellano Valenciano Inglés Filosofía / Historia de la filosofía Educación física / Historia de España Tutoría Religión / At. Educativa	
Mates B + FyQ	Latín + Griego Latín + Economía Mates A + Economía
Biología y Geología Tecnología Dibujo Técnico	Historia del mundo contemporáneo Literatura Universal
<i>Ejemplos de estudios</i> <ul style="list-style-type: none"><li>• Medicina</li><li>• Ingeniería</li><li>• Biología</li></ul>	<i>Ejemplos de estudios</i> <ul style="list-style-type: none"><li>• Derecho</li><li>• Economía</li><li>• Educación</li></ul>

¡MUCHAS GRACIAS POR VUESTRA ATENCIÓN!

