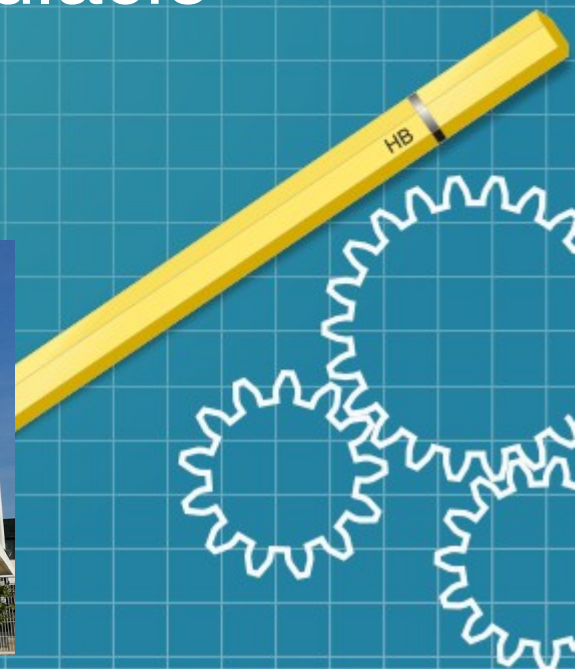


IES El Prat (Torreblanca)

Prematrícula, Admissió i Matriculació
Curs 2020-2021



Prematrícula

- Del 18 al 27 de maig els alumnes reomplim la **PREMATRÍCULA** per al curs vinent.
- L'enquesta es realitza a través d'**AULES** i indica la tria d'assignatures del proper curs
- L'elecció serà vinculant amb la matrícula, i només la podran canviar els pares presentant la justificació per escrit a secretaria



Admissió

- Els alumnes que vinguen d'un altre institut o canvien d'etapa educativa hauran de fer l'admissió. Resumint:
 - Els alumnes que vulguen fer 1r de Batxillerat o d'FP Bàsica
 - Els alumnes que vinguen d'altres instituts a cursar qualsevol curs



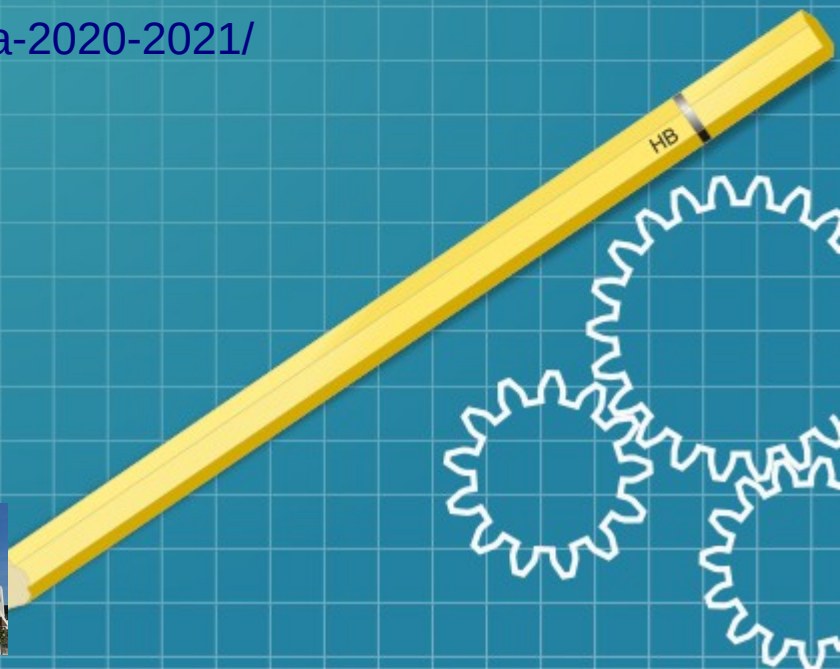
Admissió

- Del 17 al 25 de juny
- Telemàticament:
 - <http://www.ceice.gva.es/es/web/admision-alumnado/inicio>
- Ajuda:
 - Per telèfon: 964 33 60 95
 - Per correu: 12005532@gva.es
 - <https://portal.edu.gva.es/telematricula/>



Matrícula

- Una vegada acabat el curs, del 17 de juny al 6 de juliol, es farà la matrícula on-line del curs 2020-21
- Qui l'ha de fer?
 - Totes les famílies
- On?
 - <https://portal.edu.gva.es/ieselprat/secretaria/matricula-2020-2021/>
- Dubtes?
 - - Telèfon: 964 33 60 95
 - - Per correu: 12005532@gva.es



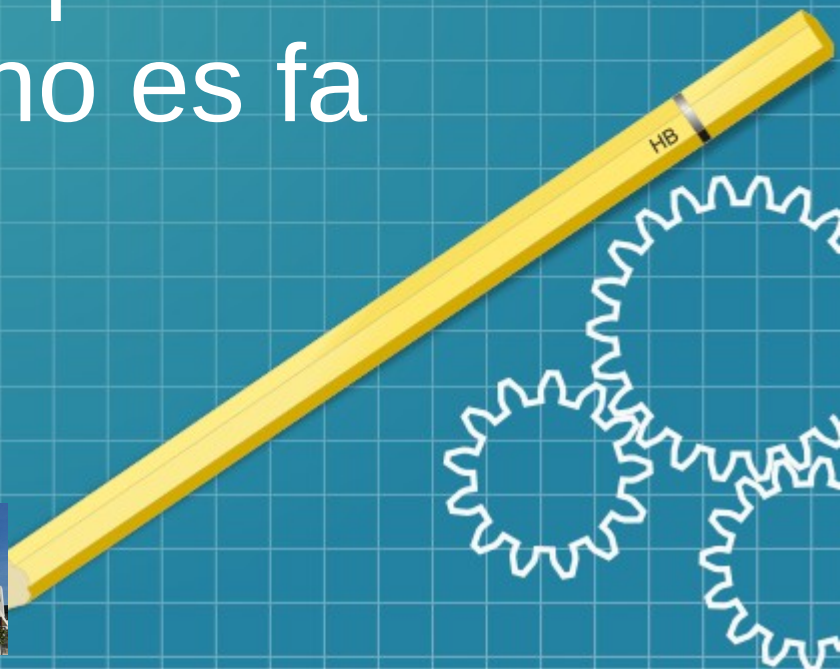
Matrícula

- Com la puc fer?
 - Amb mòbil, tauleta o ordinador
- Què necessitaré?
 - Dins de la matrícula de cada curs està indicat el necessari
 - (pots adjuntar-ho amb foto en el moment de la matrícula o bé presentar-ho quan al setembre l'alumne s'incorpore al centre)



Matrícula

- I si no ho sé fer telemàticament?
 - Es pot intentar totes les voltes que siga necessari. Són 4 pàgines i fins que no polsem l'últim botó «envia» no es fa efectiva



Matrícula condicionada

- Cal recordar que l'alumnat que no aporte tota la documentació requerida en el moment de la matrícula està obligat a lliurar-la durant el mes de setembre. Altrament es procedirà a l'anul·lació de la seva plaça

