

Ciclo Formativo de Grado Superior Caracterización y Maquillaje Profesional

Acceso al Ciclo Formativo

Acceso directo: Requisitos académicos

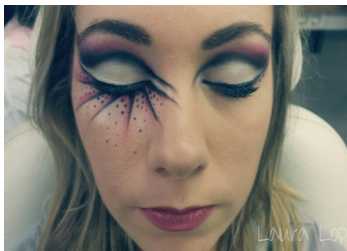
- Título de Bachillerato LOE, LOMCE, LOGSE y Bachillerato experimental.
- Alumnos con COU, superadas la opción C
- Titulados/ as de Formación Profesional de segundo Grado, u otras titulaciones equivalentes a efectos académicos.
- Titulados/ as Universitarios/ as que no posean ninguna de las titulaciones anteriores
- Aquellos que acredites estar en posesión del título de Técnico (Grado Medio).

Acceso mediante prueba

- Para aquellos que no cumplan ninguno de los requisitos académicos anteriores: tener 19 años de edad o los cumplan durante el año en curso y superar la correspondiente prueba de acceso.

Acceso a Estudios Universitarios

La titulación de Técnico Superior permite el acceso a las ramas de conocimiento establecidas en el Real Decreto 1393/2007, de 29 de octubre: Ciencias y Ciencias de la Salud



EPla
Instituto de Educación Secundaria

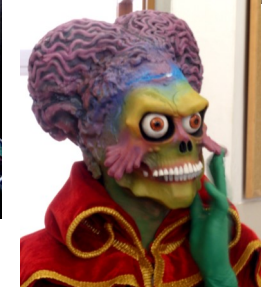
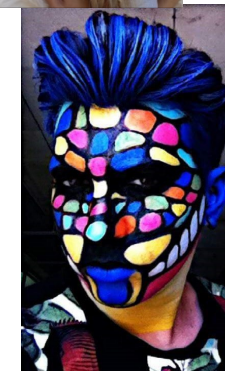
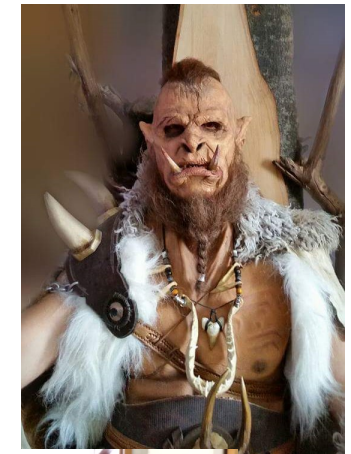
Avda. Ciudad León de Nicaragua, 8
03015 Alicante
Telf.: 965 936530
Fax: 965 936531
03015543.secret@gva.es



Ciclo Formativo de Grado Superior

CARACTERIZACIÓN y MAQUILLAJE PROFESIONAL

Familia Profesional
Imagen Personal



EPla
Instituto de Educación Secundaria

Técnico Superior en Caracterización y Maquillaje Profesional

Título: Real Decreto 553/2012, BOE 17/04/2012

Currículo: Decreto 41/2017, DOGV 04/04/2017

Competencia General

Planificar y realizar el montaje de proyectos de caracterización para medios audiovisuales y escénicos, así como diseñar y realizar prótesis, pelucas y maquillajes sociales, profesionales y artísticos, coordinando los medios técnicos y humanos y respetando los criterios de calidad, seguridad, protección medioambiental y diseño para todos.

Perfil profesional

- Planificar, organizar y gestionar proyectos de caracterización.
- Maquillar para medios escénicos y producciones audiovisuales.
- Elaborar prótesis faciales y corporales para caracterización.
- Elaborar prótesis pilosas para caracterización.
- Aplicar técnicas de peluquería para caracterización.
- Realizar la caracterización de personajes y los efectos especiales de maquillaje.
- Peluquería técnico-artística: Realizar protocolos técnicos y peinados para peluquerías y producciones audiovisuales y escénicas.
- Realización de vestuario para el espectáculo
- Buscar información y documentar la historia y evolución del vestir para proyectos escénicos.

Duración del Ciclo Formativo 2000 horas Módulos Profesionales

Primer curso

Maquillaje profesional.	160 h
Creación de prótesis faciales y corporales.	192 h
Posticería.	160 h
Diseño gráfico aplicado.	160 h
Productos de caracterización y maquillaje.	96 h
Formación y orientación laboral.	96 h
Horas para el módulo impartido en inglés	96 h

Segundo Curso

Planificación y proyectos.	120 h
Caracterización de personajes.	140 h
Efectos especiales a través del maquillaje.	60 h
Peluquería para caracterización.	100 h
Diseño digital de personajes 2D 3D.	80 h
Empresa e iniciativa emprendedora.	60 h
Horas para el módulo impartido en inglés.	44 h
Formación en centros de trabajo.	400 h
Proyecto de caracterización y MP	40 h

Plan de Formación

- En el Centro educativo, a través de una formación teórico—práctica y mediante contenidos agrupados en Módulos Profesionales

- En la empresa, al finalizar la formación en el Centro educativo, completándola y realizando actividades propias de la profesión

Ocupaciones que puedes desempeñar

- Caracterizador/a
- Jefe/a de maquillaje para medios audiovisuales y actividades y actuaciones escénicas.
- Peluquero/a para caracterización.
- Maquillador/a para medios audiovisuales y actividades y actuaciones escénicas.
- Posticero/a.
- Jefe/a de caracterización.
- Jefe/a de peluquería para espectáculos y medios audiovisuales.
- Especialista en prótesis y efectos especiales de caracterización.
- Diseñador/a de personajes de caracterización.
- Formador/a técnico en caracterización.

