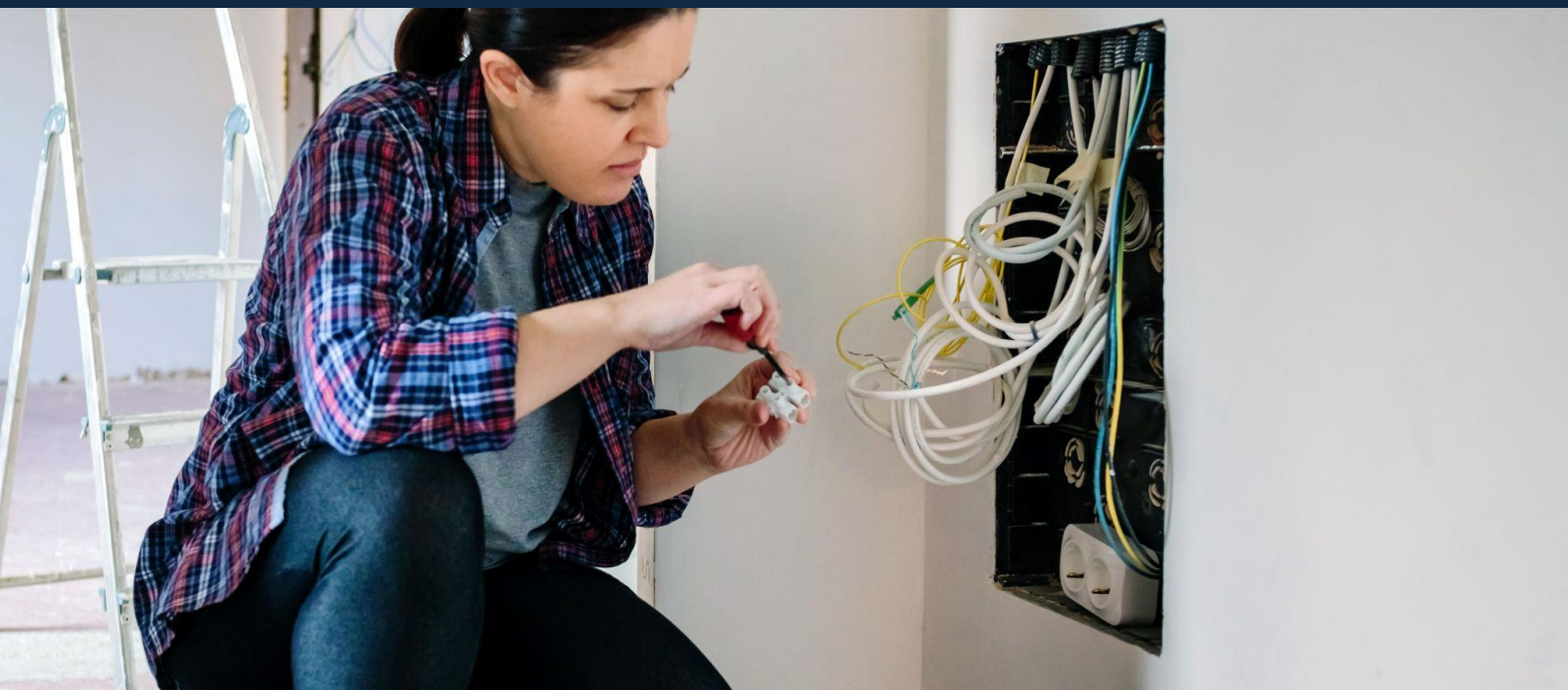


# INSTALACIONES DE TELECOMUNICACIONES



FAMILIA PROFESIONAL

**Electricidad y  
Electrónica**

DURACIÓN

**2.000 Horas**

MODALIDAD

**Presencial**

TURNO

**Mañana**

## Presentación

La titulación de Técnico en Instalaciones de Telecomunicaciones proporciona los conocimientos necesarios para ejercer su actividad instalaciones de circuito cerrado de televisión y seguridad electrónica, en las áreas de montaje y mantenimiento de infraestructuras de telecomunicación, centralitas telefónicas e infraestructuras de redes de voz y datos, sonorización y megafonía, instalaciones de radiocomunicaciones, sistemas domóticos y equipos informáticos, bien por cuenta propia o ajena.

## Te ofrecemos

- ✓ Enseñanza de calidad, inclusiva y equitativa
- ✓ Titulación oficial
- ✓ Prácticas en empresa en formato Dual (FP Dual)
- ✓ 2.000 horas de duración distribuidas en dos cursos
- ✓ Certificado de Instalador de ICT
- ✓ Acceso directo a un Grado Superior de Formación Profesional

- ✓ Acceso directo a un Curso de Especialización de Grado Medio
- ✓ Alta empleabilidad

## Salidas profesionales

- Instalador de telecomunicaciones en edificios de viviendas.
- Instalador de antenas.
- Instalador de sistemas de seguridad.
- Técnico en redes locales y telemática.
- Técnico en instalación y mantenimiento de redes locales.
- Instalador de telefonía.
- Instalador-montador de equipos telefónicos y telemáticos.
- Técnico en instalaciones de sonido.
- Instalador de megafonía.
- Instalador-mantenedor de sistemas domóticos.
- Técnico instalador-mantenedor de equipos informáticos.
- Técnico en montaje y mantenimiento de sistemas de radiodifusión.

## Plan de estudios

### 1<sup>er</sup> Curso

Módulo Profesional	Horas currículo	Horas semanales	ECTS
Electrónica aplicada	160	5	
Infraestructuras comunes de telecomunicación en viviendas y edificios	128	4	
Equipos microinformáticos	128	4	
Infraestructuras de redes de datos	224	7	
Instalaciones eléctricas básicas	160	5	
Itinerario personal para la empleabilidad I	96	3	
Inglés profesional GM	64	2	
Total horas 1 <sup>er</sup> Curso	960	30	

### 2<sup>o</sup> Curso

Módulo Profesional	Horas currículo	Horas semanales	ECTS
Instalaciones domóticas	132	6	
Instalaciones de radiocomunicaciones	132	6	
Instalaciones de megafonía y sonorización	132	6	
Circuito cerrado de televisión y seguridad electrónica	154	7	
Empresa e iniciativa emprendedora	66	3	
Inglés Técnico II-M	44	2	
Formación en centros de trabajo	380		
Total horas 2 <sup>o</sup> Curso	1.040	30	



I.E.S. EL PALMERAL

Centro Público de Educación Secundaria Obligatoria, Bachillerato y Ciclos Formativos

Avda. Doctor. García Rogel, 28, 03300 Orihuela (Alicante)

Tfno. +34 966904720 | [03007418@edu.gva.es](mailto:03007418@edu.gva.es)

<https://portal.edu.gva.es/ieselpalmeral>



Formato no cortado