

EDeM

# ROBOTICS CHALLENGE

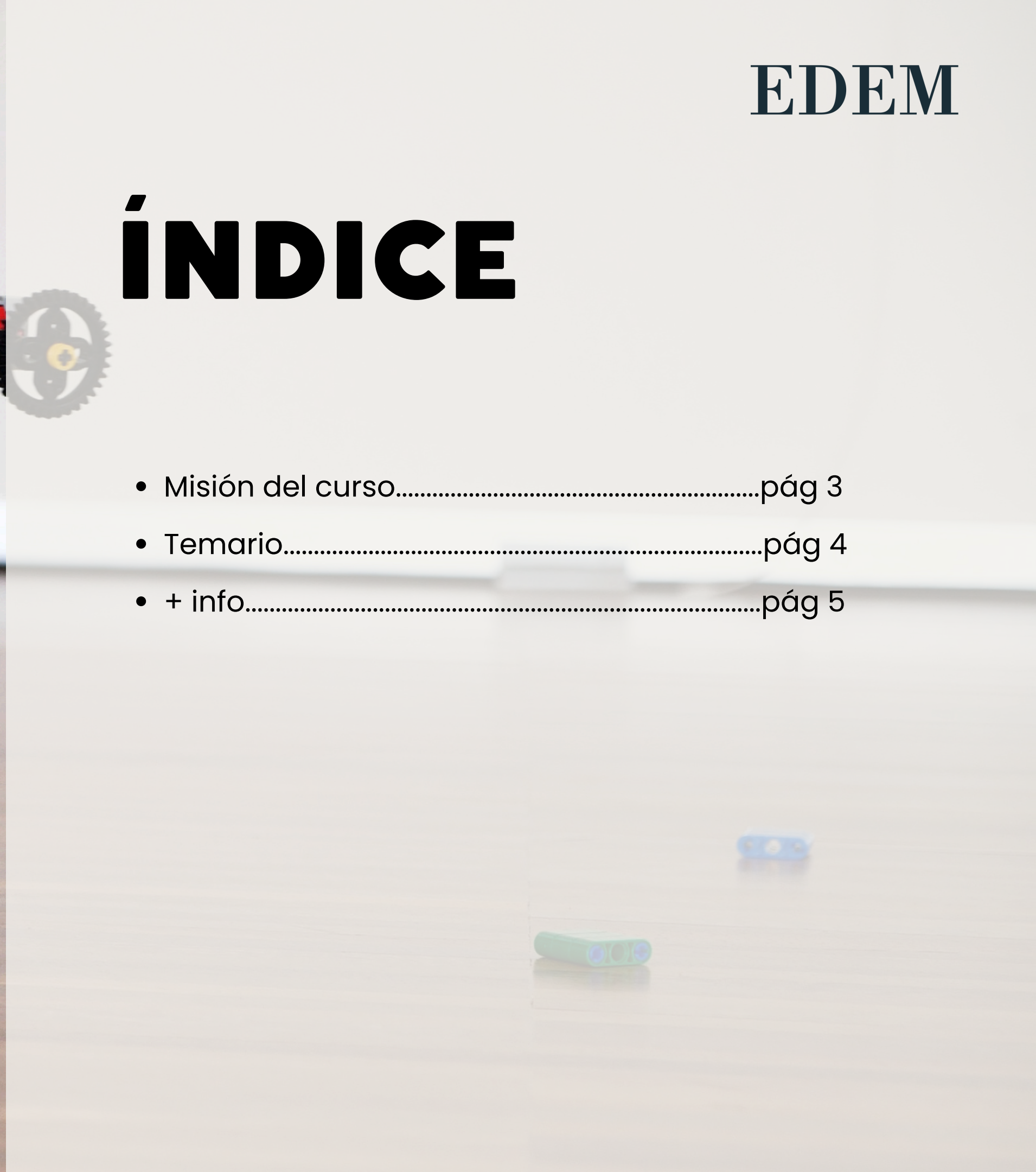
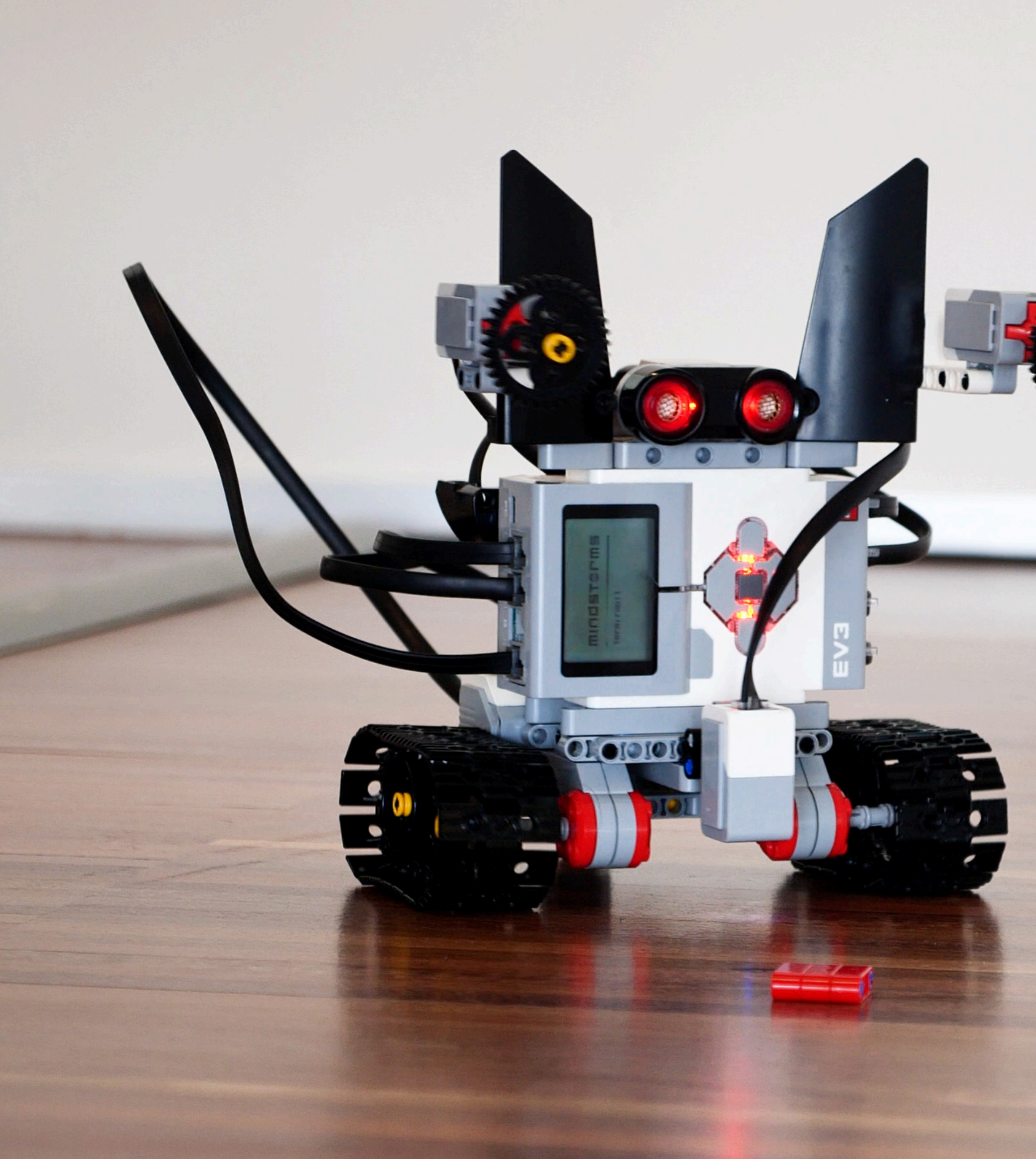
GUÍA DE CONTENIDO





# ÍNDICE

- Misión del curso.....pág 3
- Temario.....pág 4
- + info.....pág 5





# NUESTRA MISIÓN

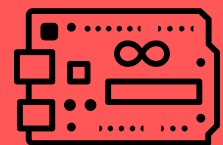
Aprende y aplica conceptos fundamentales en programación, diseño electrónico y montaje de robots. A lo largo de cinco bloques intensivos, explorarás desde la programación básica con Arduino hasta el diseño de aplicaciones móviles para controlar tus creaciones. Además, tendrás la oportunidad de soldar y ensamblar tu propio robot, adquiriendo habilidades prácticas en prototipado electrónico.

El curso culmina con una visita a una empresa de logística puntera y una competición donde podrás demostrar tus habilidades.

¡Prepárate para transformar tus ideas en innovaciones tecnológicas y dar tus primeros pasos como emprendedor en el campo de la robótica!

¿En qué consiste Robotics Challenge?  
**¿QUÉ VAN A APRENDER LXS ALUMNXS?**





### ARDUINO

Durante estos talleres, los alumnos aprenderéis a programar sensores ultrasonidos, motores y módulos bluetooth, culminando con la programación de tareas de conducción autónoma y dirigida.



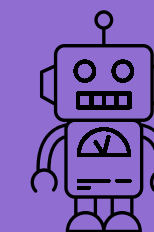
### DISEÑO ELECTRÓNICO

Utilizaréis la herramienta Tinkercad y juntos diseñaremos el circuito electrónico que simulará vuestros proyectos. Además aprenderéis a soldar vuestras propias placas PCB, que serán esenciales para el control de vuestros robots. .



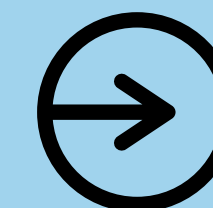
### DISEÑO APP SMARTPHONE

Diseñaréis la aplicación móvil con la que controlaréis el robot. Este bloque enfatiza la importancia de la interfaz usuario-robot y cómo personalizarla para diferentes usos.



### MONTA TU PROPIO ROBOT

En la fase culminante del curso, los estudiantes ensamblaréis vuestros robots integrando todos los componentes electrónicos y programas desarrollados en los bloques anteriores.



### VISITA A EMPRESA

Visita a los almacenes de AZA Logistics. Interiorizaréis aplicaciones reales de la robótica en la industria y cómo los conceptos aprendidos se aplican en entornos profesionales.


# TEMARIO

# + INFO

 Alumnos de 4º ESO a 2º de bachiller y FP.

 Del 22 al 25 de abril.

 Presencial en las instalaciones de EDEM

 De 09:00 a 17:00h

 280 € (comidas y visita a empresa incluidas)

Ningún mar en calma hizo experto a un marinero.

¿Quieres saber más? no dudes en contactarnos:  
[orientacion@edem.es](mailto:orientacion@edem.es)



**EDEM**

EDEM